

KATASTRY	PARDOBICE
PARCELNÍ ČÍSLA	468
DRUH POKRCHU	TRAVNATÝ PÁS
VZDÁLENOSTI ŠACHET	15.00
OMNÁČENÍ ŠACHET	SŠ1

SMĚROVÉ POMĚRY	<div><div></div><div></div><div></div></div>
----------------	--

LEGENDA	TPÚ ČAR
PŮVODNÍ TERÉN	
UPRAVENÝ TERÉN	

MĚŘITKA 1:250/100

JEDNOTNÁ KANALIZACE PP(SN10)

KÓTA UPRAVENÉHO TERÉNU

HLoubKA DNA POTRUBÍ

KÓTA DNA POTRUBÍ

KÓTA PŮVODNÍHO TERÉNU

SROVNÁVACÍ ROVINA

STANIČENÍ [km/m]

PROFIL[mm]–MATERIAL–DĚLKA[m]

SKLON[promile]–DĚLKA[m]

PARDOBICE
64 / 1468
ASfaltizovaná DLAŽBA
9.00
SŠ3

<div><div></div><div></div><div></div></div>	<div><div></div><div></div><div></div></div>
--	--

STÁVAJÍCÍ PREFABRIKOVANÁ ŠACHTA Ø1000
S LITINOVÝM POKLOPEM Ø600
ZŮSTANE ZACHOVÁNA –PROČISTĚNÍ DNA
PROVEDEN NOVÝ VSTUP PRO POTRUBÍ
KORUGOVANÉ –PP(SN10)–DN250
ÚPRAVA DNA ŠACHTY NOVÝ NÁTOK
VE DNĚ DLE NOVÝCH VSTUPŮ

STÁVAJÍCÍ PREFABRIKOVANÁ ŠACHTA Ø1000
S LITINOVÝM POKLOPEM Ø600
ZŮSTANE ZACHOVÁNA –PROČISTĚNÍ DNA
ZASLEPENÍ VÝSTUPU A PROVEDEN NOVÝ VÝSTUP
PRO POTRUBÍ KORUGOVANÉ –PP(SN10)–DN250
ÚPRAVA DNA ŠACHTY NOVÝ NÁTOK
VE DNĚ DLE NOVÝCH VSTUPŮ

224.27 2.70 226.97

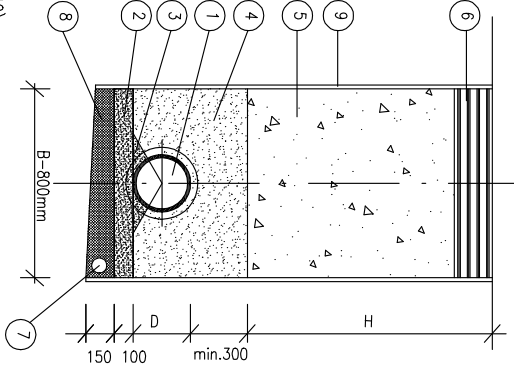
224.34



0.0

DN250–KORUGOVANÉ POTRUBÍ PP(SN10)–9.00

15.0–15.00m



- LEGENDA
- POTRUBÍ PP(SN10)
 - PÍSKOVÝ PODSP (PÍSKOVÉ LOŽE)
 - PODSYP OV KLIN PÍSKOVÉHO LOŽE
 - HUTNĚNÝ OBSP Z PÍSKU
 - ZASIP RÝHY HUTNĚNÝ
 - KONSTRUKCE KOMUNIKACE, ORNICE ATP.
 - DŘEMÁŽNÍ TRUBA
 - DŘEMÁŽNÍ ŠTERKOPÍSKOVÝ PODSP
 - PAŽENÍ VÝKOPU–PŘÍLOŽNÉ PAŽENÍ, PAŽNICE
 - ŠÍŘKA VÝKOPU
 - VNĚJŠÍ PRŮMĚR POTRUBÍ
 - VÝŠKA ZÁSPU A KONSTRUKCE ÚPRAVY TERÉNU

VZOROVÝ PŘÍČNÝ ŘEZ – KANALIZACE POTRUBÍ KORUGOVANÉ PP(SN10)

PŘEDPOKLÁDANÉ SKLADBY JEDNOTLIVÝCH ZPRACOVNÝCH PLOCH :

KOMUNIKACE VOZIDLOVÁ – KRYT ŽIVICE – TĚŽŠÍ KONSTRUKCE
(DLE STAVAJÍCÍHO STAVU)

ACO 11+ (ASFALTOVÝ BETON)
PS-EM spojovací posťk z asf. emulze 0,5kg/m2
ACP 16+ (ASFALTOVÝ BETON)
PI-EM infiltrační posťk z asf. emulze 1,0kg/m2
SC C34 (SMĚS STVĚLENÁ CEMENTEM)
(E_{max}=80MPa)

ŠDA 0–32 (ŠTERKODRŮ)
UPRAVENÉ PODLOŽÍ (E_{max}=45MPa)

CELKEM 200mm

(DLE STAVAJÍCÍHO STAVU)

VÝEZD. PARKOVACÍ STÁNÍ – KRYT BETONOVÁ ZÁMKOVÁ DLAŽBA
(DLE STAVAJÍCÍHO STAVU)

BETONOVÁ DLAŽBA (STAVAJÍCÍ)
LOŽE DRCENÉ KAMENNÝ, FR. 4–8
ŠDA 0–32 (ŠTERKODRŮ)
UPRAVENÉ PODLOŽÍ (E_{max}=30MPa)

CELKEM 370mm

NEBO

BETONOVÁ DLAŽBA (STAVAJÍCÍ)
LOŽE DRCENÉ KAMENNÝ, FR. 4–8
SC C34 (SMĚS STVĚLENÁ CEMENTEM)
ŠDA 0–32 (ŠTERKODRŮ)
UPRAVENÉ PODLOŽÍ (E_{max}=30MPa)

CELKEM 520mm

TRAVNATÁ PLOCHA

SEJMUTÍ A NÁSLEDNÉ ROZPROSTŘENÍ ORNICE
+OMNOVOSVÁNÍ A OZELEVNĚNÍ

250mm

MĚŘITKO	1:100,1:250	
ČÍSLO KOPIE	ČÁST	Č. PŘÍLOHY
	D.1.4.	002

NPK, a.s., Pardubická nemocnice VENKOVNÍ KANALIZACE PRO BUDOVU Č.10

ČÁST

D.1.4. – ZDRAVOTNĚ TECHNICKÉ INSTALACE

VÝKRES

PODÉLNÉ,PŘÍČNÉ ŘEZY KANALIZACE

Ing.Ladislav Drábek	ZODPOVĚDNÝ PROJEKTANT
Úřkál – autorizovaný inženýr odbor – technická prostředí staveb Číslo úřkálu 0701050 530 06 Pardubice tel.608819553 IČO 08381741	VYPRACOVAL ING.LADISLAV DRÁBEK Č.A.0701050

DRUH DOKUMENT:	DPS
ČÍSLO ZÁKÁZKY	
EVIDENČNÍ ČÍSLO	
POČET FORMÁTŮ	3 A4
DATUM	12/2017

AKCE	
VÝKRES	

--	--