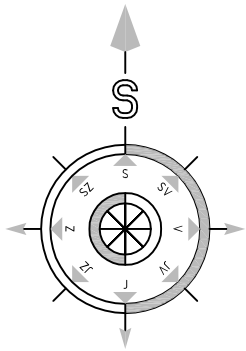
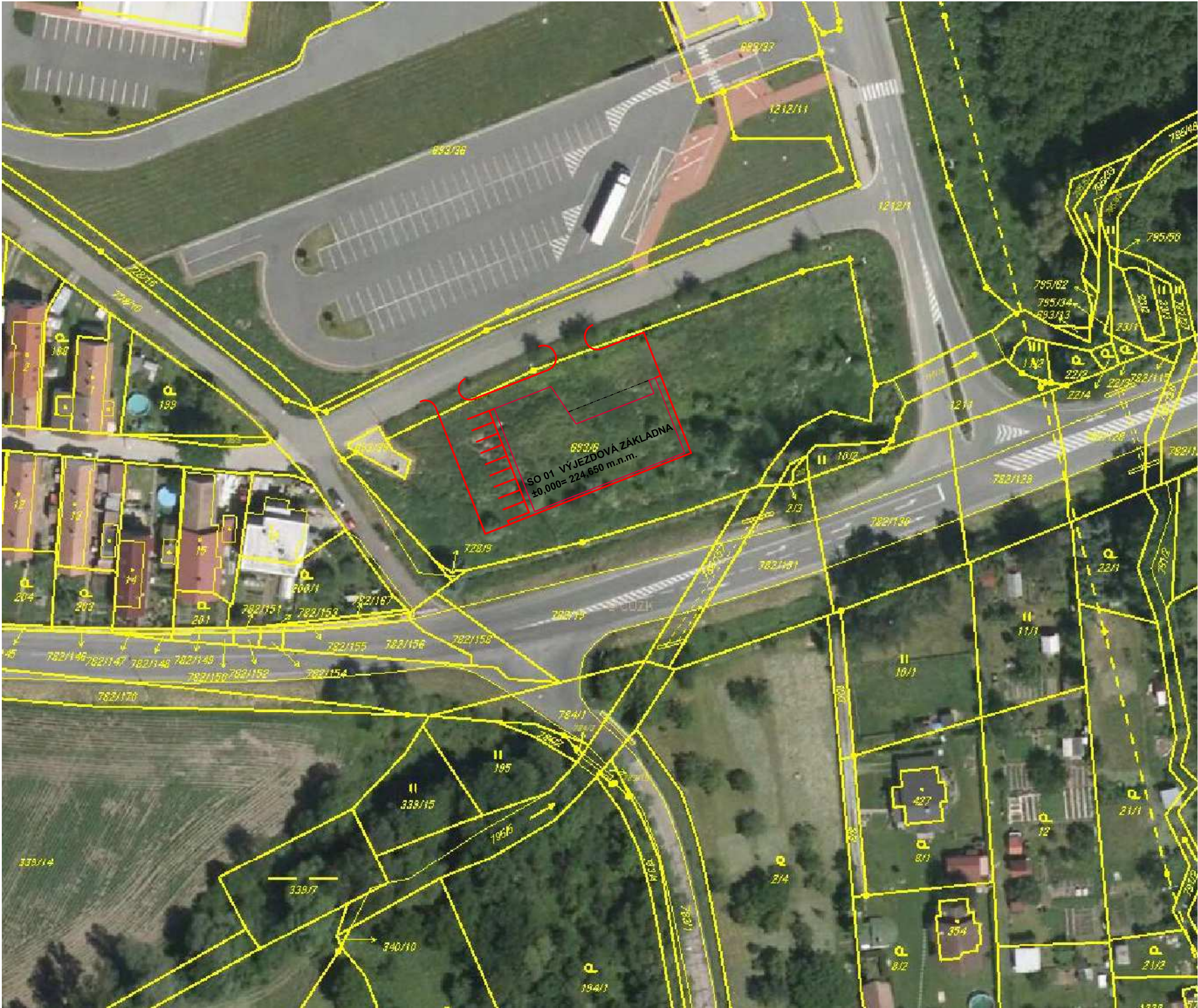


# SITUAČNÍ VÝKRES ŠIRŠÍCH VZTAHŮ




## Legenda :

STAVEBNÍ OBJEKTY :



SO 01 VÝJEZDOVÁ ZÁKLADNA

±0,000=224,650 m.n.m.

Vypracoval:		Zodpovědný projektant:	Hlavní inženýr projektu:	 PROJEKČNÍ A INŽENÝRSKÁ SPOLEČNOST  Sinc s.r.o. +420 775 124 685 IČ: 288 14 878 www.sinc.cz	
ING. Antonín NÁDVORNÍK		ING. Jaroslav DVOŘÁK	ING. Jaroslav DVOŘÁK		
Místo stavby: Pardubice, Na Štěpnici, k.ú. Staré Čivice, p.č. 693/6					
Investor: Pardubický kraj, Komenského náměstí 125, 532 11 Pardubice					
Akce: Výstavba nové výjezdové základny ZZS PAK v Pardubicích-Čivcích				Formát: 4 A4	Paré:
				Datum: 05/2017	
				Stupeň: DZS	
				Zak. č.: 160804	
Objekt:				Měřítko: 1:750	
Výkres: C. SITUAČNÍ VÝKRESY				Č.v.	
SITUAČNÍ VÝKRES ŠIRŠÍCH VZTAHŮ					C.1