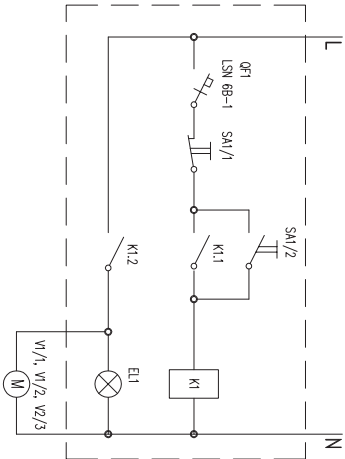
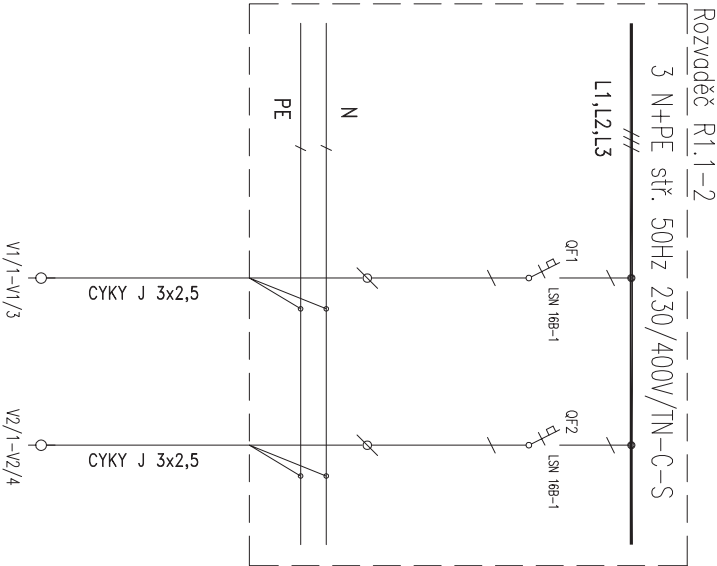
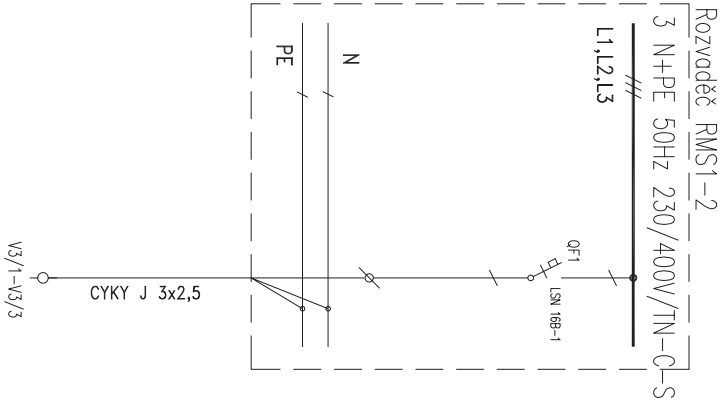


# Dílny – úprava rozvaděčů a ovládacích krabic.



Místnost	Jižní část dílen
Zařízení	Odtahový ventilátor
Přiklon kW	0,9(3x0,3)

Místnost	Severní část dílen	Střední část dílen
Zařízení	Odtahový ventilátor	Odtahový ventilátor
Přiklon kW	0,9(3x0,3)	1,2 (4x0,3)

- POZNÁMKA :**
- 1 Tlačítka SA1/1, SA1/2 A KONTROLKA EL1 JSOU STAVAJÍCÍ REZERVA.
  - 2 ČÍSELNÉ ZNAČENÍ JISTIČŮ, VODIČŮ A SVOREK BUDE NAVAZOVAT NA STAVAJÍCÍ.
  - 3 V DÍLNÁCH BEZ OVLÁDACÍ KRABICE BUDE VZT ZAPÍNANA SPÍNÁČEM.

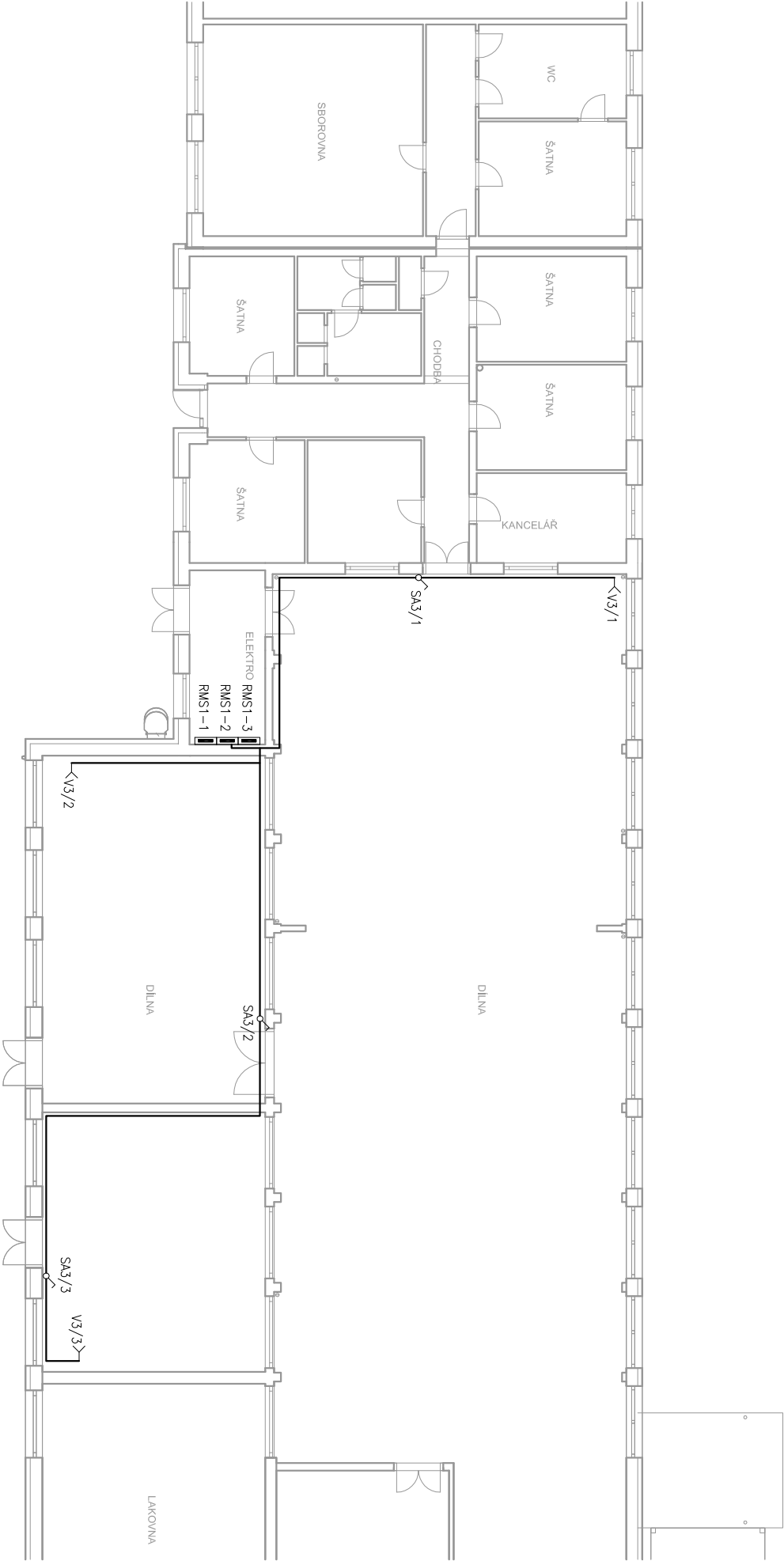


**astaion**

Hůrka 54, 530 02 Pardubice  
IČ: 27542009, DIČ: CZ27542009

projektovatel:	Mgr. Petr Šrám	vyraboval:	Mgr. Petr Šrám	kontroloval:	Ing. Helena Bydžovská
zakázka:	Realizace úspor energie Rybářství, Sokolská 148, 533 54				
objekt:	SO 01 - Objekt dílen				
díl:	D.1.4.6 - Silnoproudá elektrotechnika včetně ochrany před bleskem				
výřez:	Dílny - úprava rozvaděčů a ovládacích krabic.				
dokumentace:	DPS	číslo zakázky:	2150609	datum:	04/2016
mříčko:	2x44	formát:	2x44	zrna:	—
část:	EL	č. přílohy:	2	č. výřezu:	—

DÍLNÝ ČÁST 1.



Legenda značek

- Jednofázový kabelový vývod
- Vypínač, řízení č.1, IP44
- Skříňový rozvaděč stěnový
- Ovládací krabice

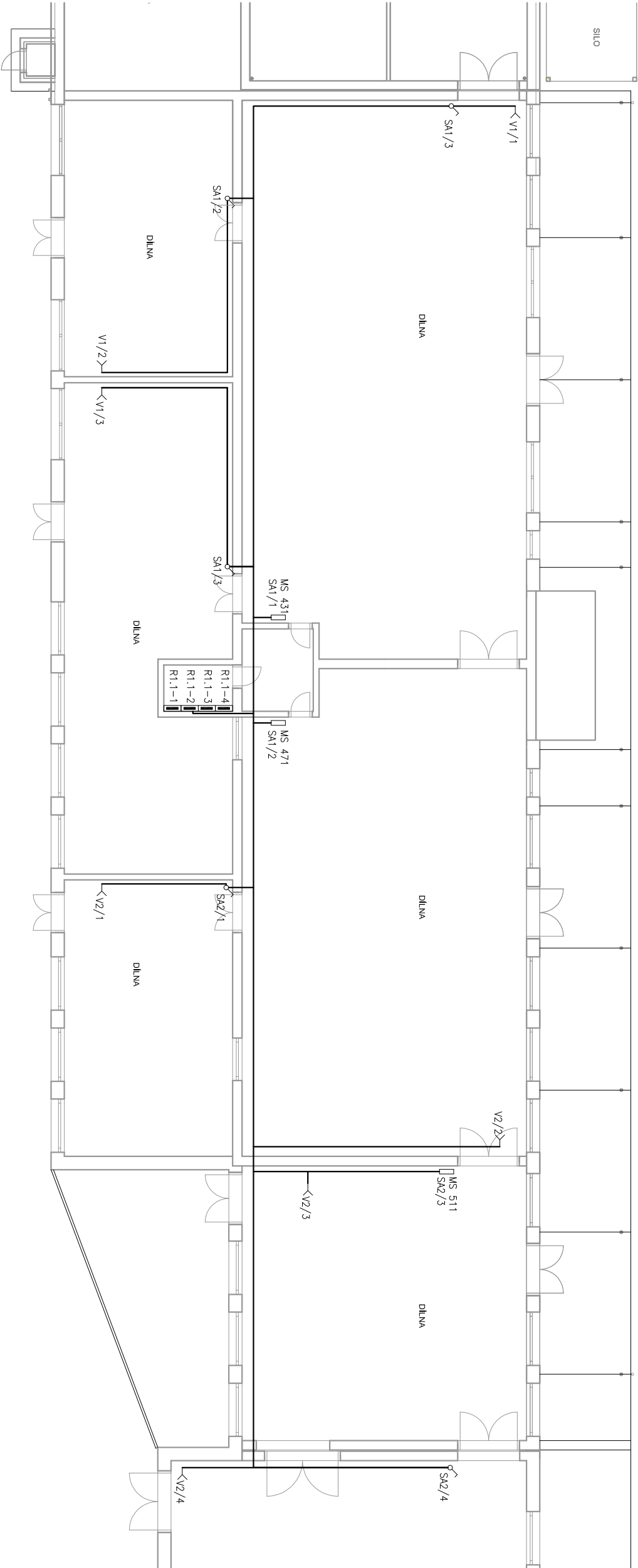
VŠECHNY KABELY JSOU VEDENY V KABELOVÝCH ŽLABECH, NEBO LIŠTÁCH.  
ROZVODY JSOU VEDENY KABLEM CYK J 3x2,5.  
VÝVODY BUDOU JE NUTNÉ KOORDINOVAT S PROFESÍ VZT.  
POLOHU VÝVODŮ JE NUTNÉ KOORDINOVAT S PROFESÍ VZT.  
NAPĚŤOVÁ SOUSTAVA : 3PEN 50Hz 230/400V, TN-C-S  
OCHRANA PŘED ÚRAZEM ELEKTRICKÝM PROUDEM DLE ČSN 332000-4-41  
AUTOMATICKÝM ODPOJENÍM OD ZDROJE  
POSPOUJOVÁNÍM, DVOJITOU IZOLACÍ  
VNĚŠÍ VLIVY DLE ČSN 33 2000-5-51, ČSN 33 2000-3

**astajon** s.r.o.  
Hůrka 54, 530 02 Pardubice  
IČ: 27542009, DIČ: CZ27542009

projektovat:	Mgr. Petr Šroll	vypracovat:	Mgr. Petr Šroll	kontrolovat:	Ing. Martin Tábořský	dokumentace:	DPS
zakázka:	Pardubický kraj, Komenského nám 125, 535 11 Pardubice					číslo zakázky:	Z150609
stavebník:	Realizace úspor energie					datum:	04/2016
	Rybitví, Sokolská 148, 533 54					měřítko:	1:200
objekt:	SO 01 - Objekt dílen					formátů:	2xA4
dlí:	D.1.4.6 - Silnoproudá elektrotechnika včetně ochrany před bleskem					změna:	---
výkres:	Dílny-část 1.					část:	EL
						č. přílohy:	3

č. výtisku:





Legenda znoček

- Jednofázový kabelový vývod
- Vypínač, řazení č.1, IP44
- Skříňový rozvaděč stávající
- Ovládací krabice

VŠECHNY KABELY JSOU VEDENY V KABELOVÝCH ŽLABECH, NEBO LIŠTÁCH.  
ROZVODY JSOU VEDENY KABLEM CYKY J 3x2,5.  
VÝVODY BUDOU JE NUTNÉ KOORDINOVAT S PROFESÍ VZT.  
POLOHU VÝVODŮ JE NUTNÉ KOORDINOVAT S PROFESÍ VZT.  
NAPĚŤOVÁ SOUSTAVA : 3PEN 50Hz 230/400V, TN-C-S  
OCHRANA PŘED ÚRAZEM ELEKTRICKÝM PROUDEM DLE ČSN 332000-4-41  
AUTOMATICKÝM ODPOJENÍM OD ZDROJE  
POSPOUJOVÁNÍM, DVOJITOU IZOLACÍ  
VNĚŠÍ VLIVY DLE ČSN 33 2000-5-51, ČSN 33 2000-3

**astajon** s.r.o.  
Hůrka 54, 530 02 Pardubice  
IČ: 27542009, DIČ: CZ27542009

projektovat:	Mgr. Petr Šroll	vypracovat:	Mgr. Petr Šroll	kontrolovat:	Ing. Martin Tábořský
stavebník:	Pardubický kraj, Komenského nám 125, 535 11 Pardubice				
zakázka:	Realizace úspor energie Rybitví, Sokolská 148, 533 54				
objekt:	SO 01 - Objekt dílen				
díl:	D.1.4.6 - Silnoproudá elektrotechnika včetně ochrany před bleskem				
výkres:	Dílny-část 2.				

stavebník:	Pardubický kraj, Komenského nám 125, 535 11 Pardubice				
zakázka:	Realizace úspor energie Rybitví, Sokolská 148, 533 54				
objekt:	SO 01 - Objekt dílen				
díl:	D.1.4.6 - Silnoproudá elektrotechnika včetně ochrany před bleskem				
výkres:	Dílny-část 2.				

Ing. MARTIN TÁBOŘSKÝ

Autorizovaný inženýr pro pozemní stavby

ČKA TP - 060202189

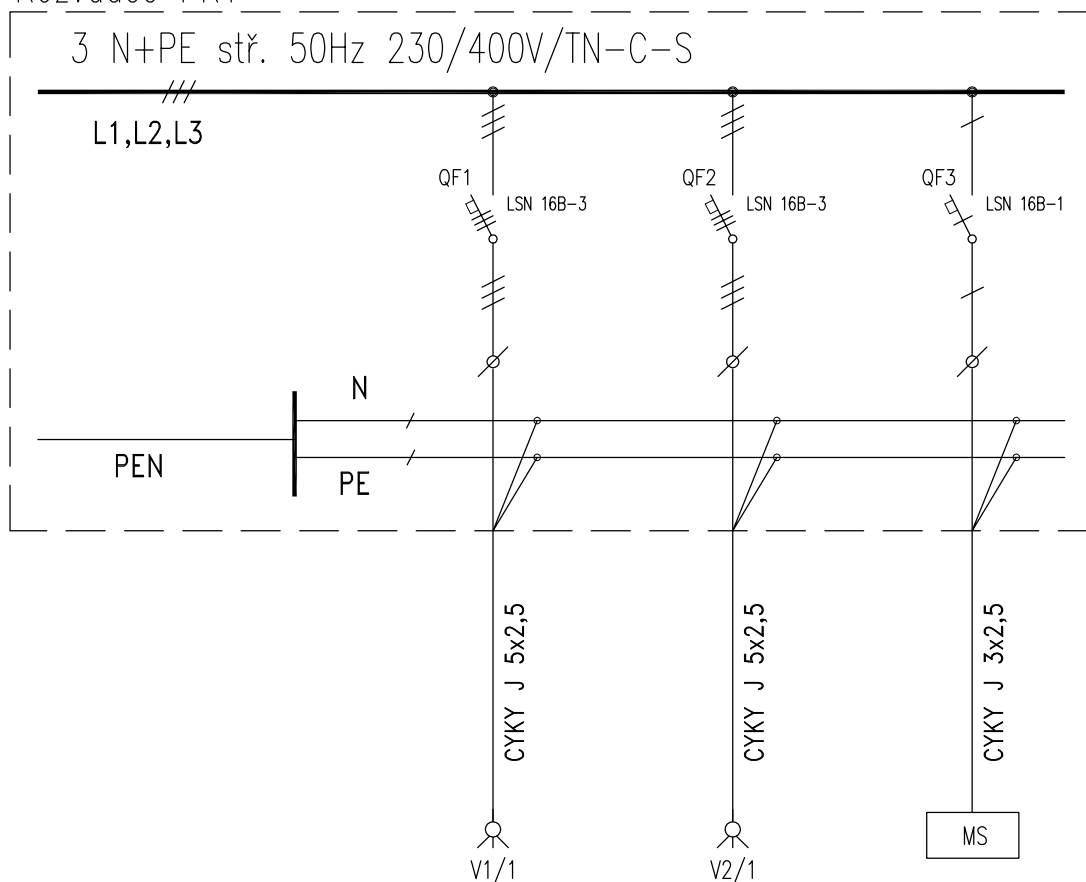
Tábořský

68

dokumentace:	DPS
číslo zakázky:	Z150609
datum:	04/2016
měřítko:	1:100
formátů:	2xA4
změna:	---
část:	EL
č. přílohy:	4
č. výřisku:	

# AB-úprava rozvaděče PR1

Rozvaděč PR1



Místnost	střeška tělocvičny	Tělocvična-strop	Tělocvična-vstup
Zařízení	VZT jednotka	Ohříváč vzduchu	Rozvaděč MS-el.okna
Příkon kW	3,5	6,0	1,0

## POZNÁMKA :

- © 1 PROJEKTANT DOPORUČUJE KOMPLETNÍ REKONSTRUKCI ROZVADĚČE A NAVAZUJÍCÍCH INSTALACÍ.
- © 2 ČÍSELNÉ ZNAČENÍ JISTIČŮ, VODIČŮ A SVOREK BUDE NAVAZOVAT NA STÁVAJÍCÍ.
- © 3 V RIS BUDOU VYMĚNĚNY POJISTKY ZA HODNOTU 80A (VEDENÍ VYHOVÍ).
- © 4 V ROZVADĚČI PR1 BUDE DÁLE VYMĚNĚN HLAVNÍ VYPÍNAČ ZA TYP MSO-80-3.

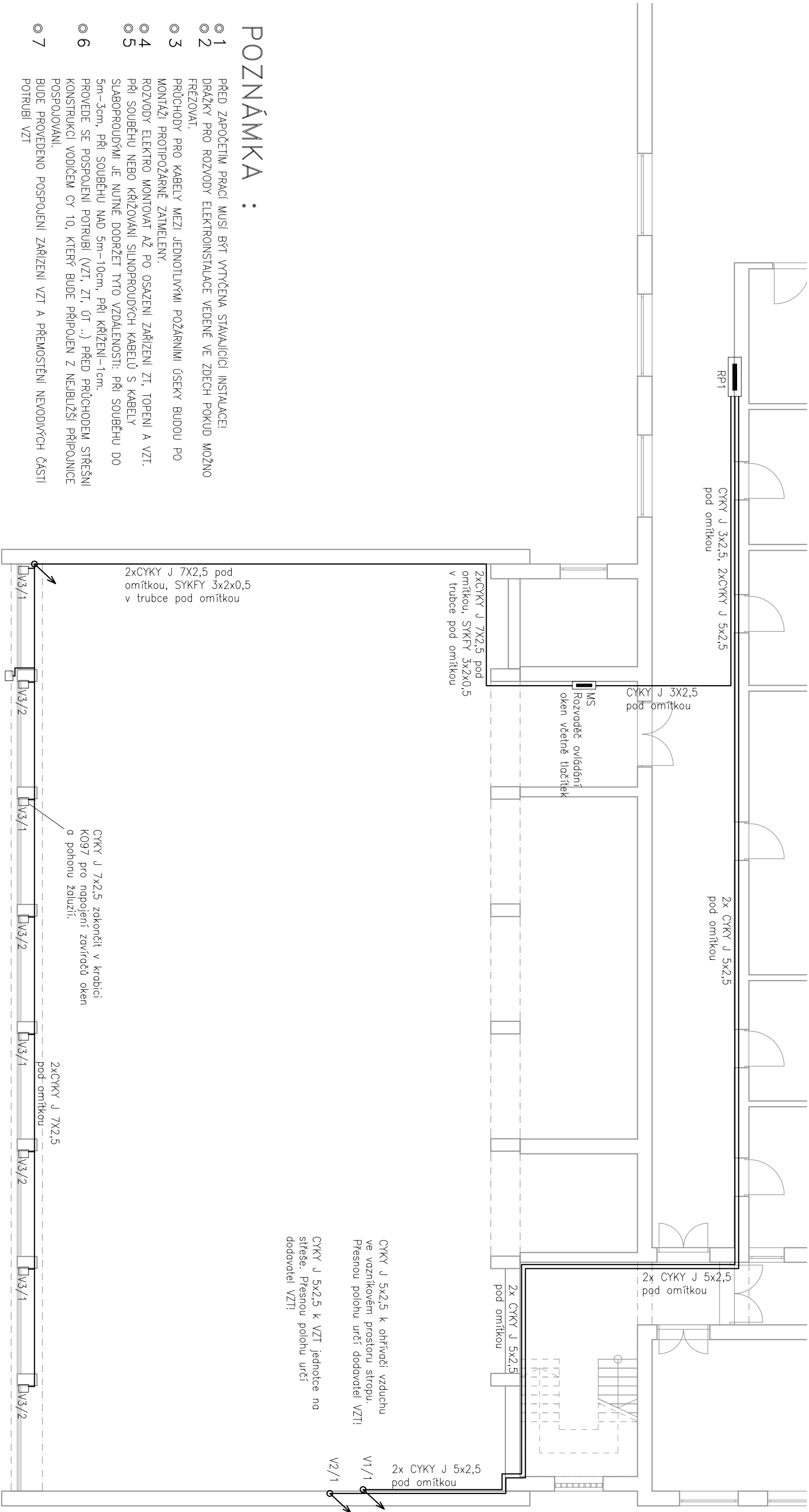


*Tálg*

**astalon** s.r.o.  
Hůrka 54, 530 02 Pardubice  
IČ: 27542009, DIČ: CZ27542009

projektoval: Mgr. Petr Šroll	vypracoval: Mgr. Petr Šroll	kontroloval: Ing. Martin Tábořský	dokumentace: DPS
			číslo zakázky: Z150609
			datum: 04/2016
			měřítko:
stavebník: <b>Pardubický kraj, Komenského nám 125, 535 11 Pardubice</b>			formátů: 1xA4
zakázka: <b>Realizace úspor energie Rybitví, Sokolská 148, 533 54</b>			změna: ---
objekt: SO 02 - Administrativní budova			část: EL
díl: D.1.4.6 - Silnoproudá elektrotechnika včetně ochrany před bleskem			č. přílohy: 5
výkres: <b>AB-úprava rozvaděče PR1</b>			č. výřezu:

ADMINISTRATIVNÍ BUDOVA, TĚLOCVIČNA - ELEKTROINSTALACE



POZNÁMKA :

- 1 PŘED ZAPOČETÍM PRACÍ MUSÍ BÝT VYTŘČENA STÁVAJÍCÍ INSTALACE!
- 2 DRÁŽKY PRO ROZVODY ELEKTROINSTALACE VEDENÉ VE ZDECH POKUD MOŽNO FRÉZOVAT.
- 3 PRŮCHODY PRO KABELY MEZI JEDNOTLIVÝMI POŽÁRNÍMI ÚSEKY BUDOU PO MONTÁŽI PROTIPOŽÁRNĚ ZATMELENY.
- 4 ROZVODY ELEKTRO MONTOVAT AŽ PO OSAZENÍ ZAŘÍZENÍ ZT, TOPENÍ A VZT. PŘI SOUBĚHU NEBO KŘÍŽOVÁNÍ SILNOPROUDÝCH KABELŮ S KABELY SLABOPROUDÝMI JE NUTNÉ DODRŽET TYTO VZDÁLENOSTI: PŘI SOUBĚHU DO 5m–3cm, PŘI SOUBĚHU NAD 5m–10cm, PŘI KŘÍŽENÍ–1cm.
- 5 PROVEDE SE POSPOJENÍ POTRUBÍ (VZT, ZT, ŮT ..) PŘED PRŮCHODEM STŘEŠNÍ KONSTRUKCÍ VODIČEM CY 10, KTERÝ BUDE PŘIPOJEN Z NEJBLIŽŠÍ PŘIPOJNICE POSPOJOVÁNÍ.
- 6 BUDE PROVEDENO POSPOJENÍ ZAŘÍZENÍ VZT A PŘEMOSTĚNÍ NEVODVÝCH ČÁSTÍ POTRUBÍ VZT!
- 7



Legenda Značek

- Jednofázový kabelový vývod
- Rozvaděč
- Instalační krabice



IC: 27542009, DIČ: CZ27542009

projektovat:		Mgr. Petr Šroll		Mgr. Petr Šroll		Ing. Martin Tábořský		dokumentace:		DPS	
Hůrka 54, 530 02 Pardubice		Mgr. Petr Šroll		Mgr. Petr Šroll		Ing. Martin Tábořský		číslo zakázky:		Z150609	
IC: 27542009, DIČ: CZ27542009		Mgr. Petr Šroll		Mgr. Petr Šroll		Ing. Martin Tábořský		datum:		04/2016	
stavěbník: Pardubický kraj, Komenského nám 125, 535 11 Pardubice		Mgr. Petr Šroll		Mgr. Petr Šroll		Ing. Martin Tábořský		měřítko:		1:100	
zakázka: Realizace úspor energie		Mgr. Petr Šroll		Mgr. Petr Šroll		Ing. Martin Tábořský		formátů:		2xA4	
objekt: Rybiví, Sokolská 148, 533 54		Mgr. Petr Šroll		Mgr. Petr Šroll		Ing. Martin Tábořský		změna:		2xA4	
D.1.4.6 - Silnoproudá elektrotechnika včetně ochrany před bleskem		Mgr. Petr Šroll		Mgr. Petr Šroll		Ing. Martin Tábořský		část:		EL	
výkres: ADMINISTRATIVNÍ BUDOVA, TĚLOCVIČNA - ELEKTROINSTALACE		Mgr. Petr Šroll		Mgr. Petr Šroll		Ing. Martin Tábořský		č. přílohy:		6	
								č. výtisku:		x	