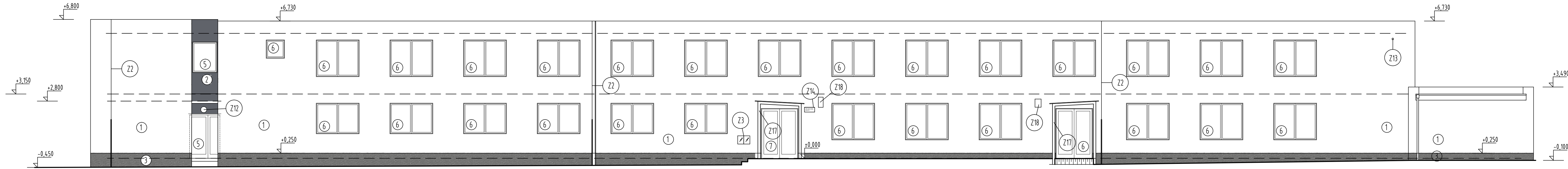
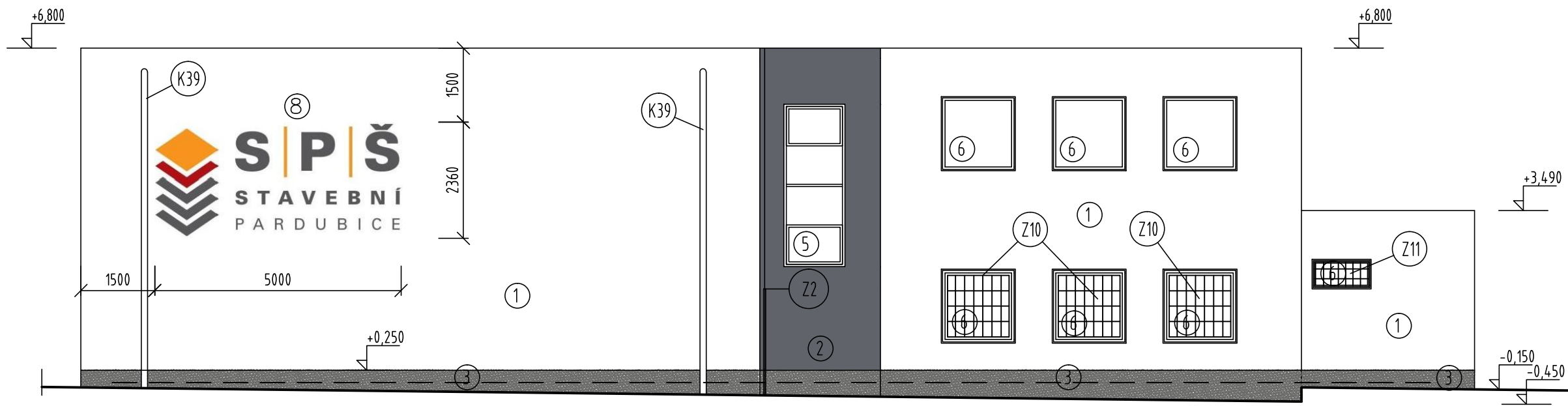


POHLEDY
P U X A Ů V O E X Á T K E E

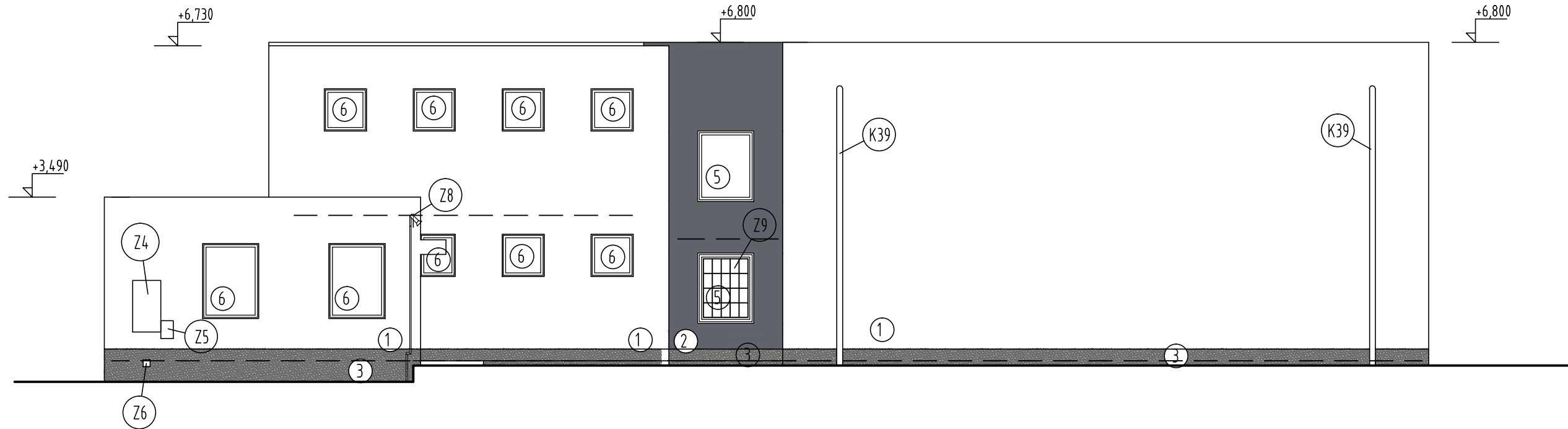
Ú P Š Ö Ö A Ů J Ö X Ö U Ě



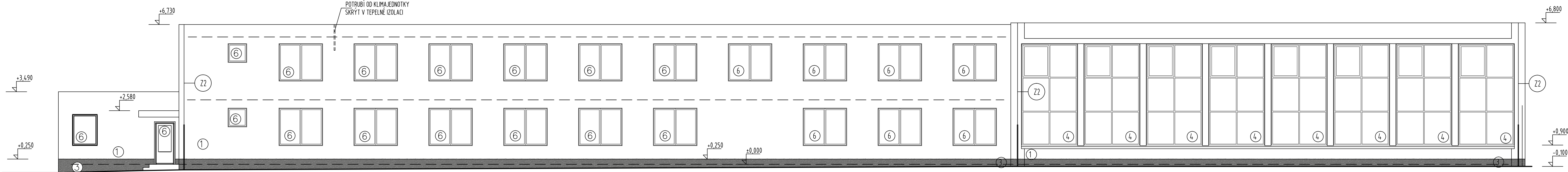
Ú P Š Ö Ö A Ů J Ö X Ö U Ě



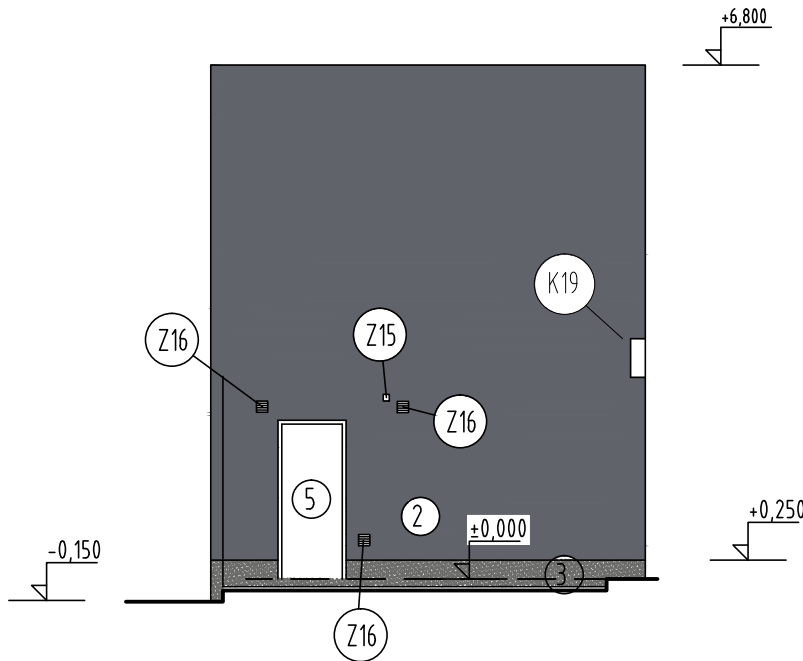
Ú P Š Ö Ö A Ů J Ö X Ö U Ě



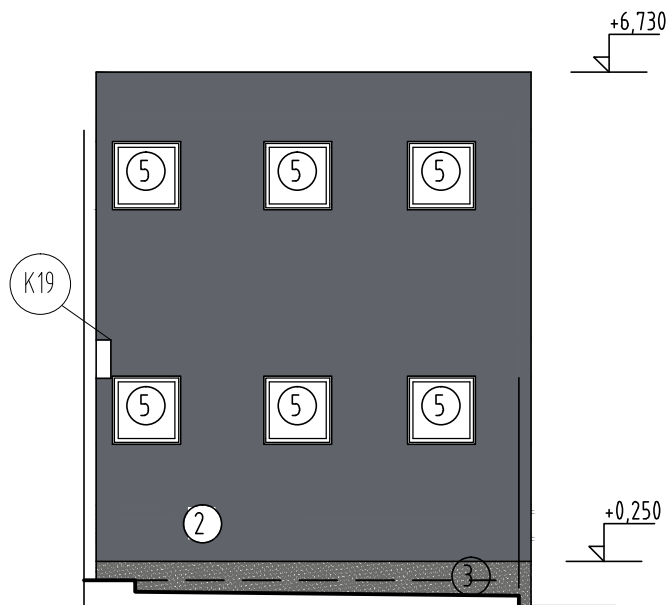
Ú P Š Ö Ö A Ů J Ö X Ö U Ě



PROLUKA
POHLED VLEVO



PROLUKA
POHLED VPRAVO



Ö Ö Ů Ö X Ö Ě Á Ö Ě Ö Ě

- 1 FASÁDA V PLOŠE - OMÍTKA SILKÁTOVÁ SVĚTLÉ ŠEDÁ, ZRNITOST 1,5 (VZORNIK MCS S405 R80B)
- 2 FASÁDA V PROHLUBNÍCH - OMÍTKA SILKÁTOVÁ TMAVÉ ŠEDÁ S ODRAŽIVÝM PIGMENTEM, ZRNITOST 1,5 (VZORNIK MCS S7005 R80B)
- 3 SOKL - OMÍTKA MARMOLIT ŠEDÁ STŘEDNÍ (INAPŘ. WEBER M 101, BAUMIT M 327)
- 4 OKNA TĚLOCVĚNÝ - HLINÍKOVÝ RÁM, ČERVENÁ RAL 3001
- 5 OKNA A DVEŘE V PROHLUBNÍCH FASÁDY - ANTRACIT RAL 7016
- 6 OKNA A DVEŘE - OSTATNÍ - BÍLÁ
- 7 HLAVNÍ VSTUPNÍ DVEŘE - ČERVENÁ
- 8 BAREVNÉ LOGO NA FASÁDE - PROVEDENO NÁTĚREM NA HOTOVOU FASÁDU

Ú U Z Ě 7 T S Ö E

MARKÝZU NAD VCHODEM DO PŘÍSTAVKU ZATEPLIT EPS TL 100mm.
POTRUBÍ KE KLIMA.JEDNOTICE DOVÉST NA STŘECHU SKRYTÉ V ZATEПЛÉNÍ.
PRŮCHOD PROVÉST VE STÁVAJÍCÍM OTVORU, ZBYTEK DOZDÍT A ZE VNITŘ ZAPRAVIT A VYMALOVAT.
VNITŘNÍ OŠTĚNÍ PO MONTÁŽI OKEN A PARAPETŮ ZE DNICKY ZAPRAVIT A VYMALOVAT.

astalon		+0.000 = ÚROVEŇ PODLAHY PŘÍZEMÍ		dokumentace:		DPS
Hůrka 54, 530 02 Pardubice IČ: 27542009, DIČ: CZ27542009		projektovat: Radko Stránský		vypracovat: Radko Stránský		číslo zakázky: Z150609
stavěbník: Pardubický kraj, Komenského nám. 125, Pardubice		kontrolovat: Ing. Martin Táborský		datum:		09/2015
zákázka: REALIZACE ÚSPOR ENERGIE		měřítko:		formát:		1:100
objekt: SO 02 - A8		změna:		číslo:		5 x A4
dlh: D.1.1 - Architektonicko stavební řešení		č. přílohy:		č. výkresu:		10
výkres: Pohledy - nový stav		STA		D.1		