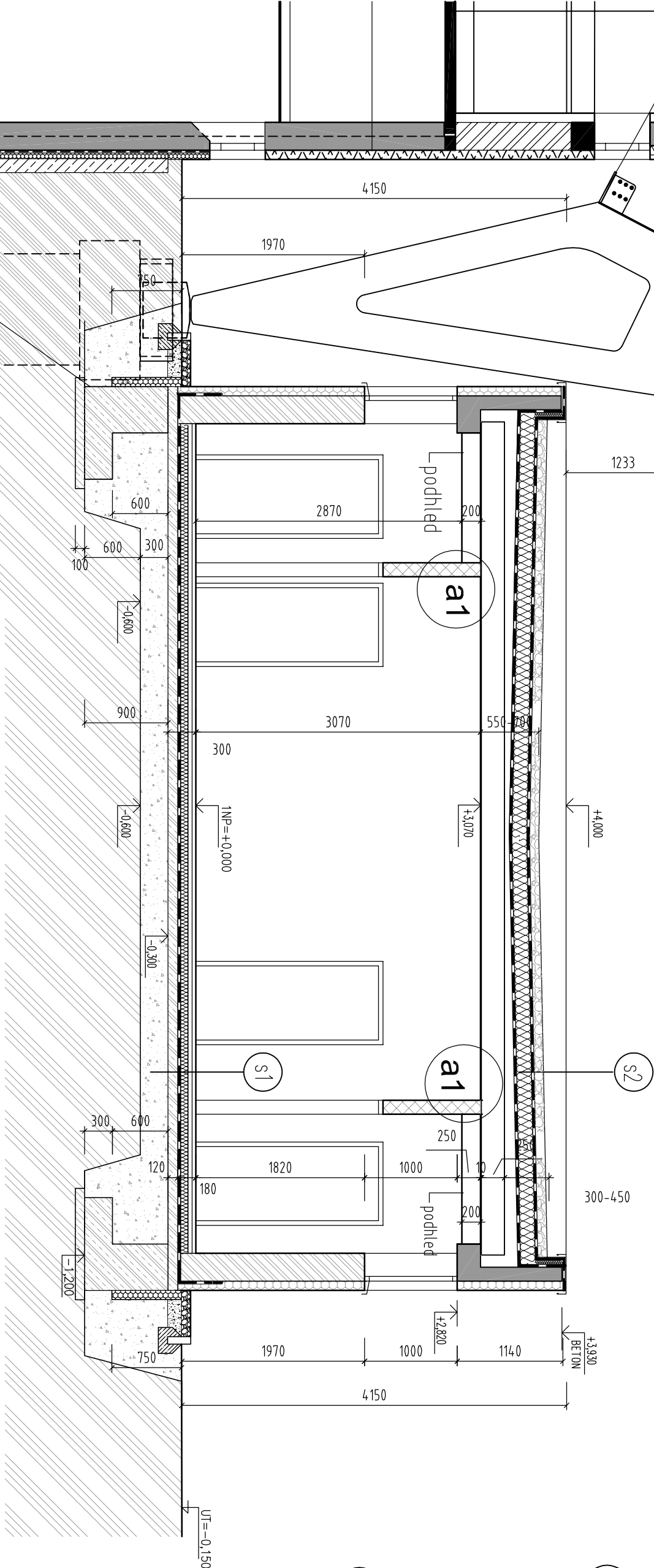


SKLADBY VRSTEV

- S1
- SKLADBA PODLAHY 100mm (VIZ PŮDORYS)
SEPARAČNÍ FOLIE
EXTRUDOVANÝ POLYSTYREN 80mm
FOALBIT AL S 40
PODKLADNÍ BETON VYZTUŽENÝ SÍTÍ PŘI OBLOU POVRŠÍCH 120mm
HUTNĚNÝ ŠTĚRKOPÍSEK 360mm

- S2
- PRANÝ KULATÝ ŠTĚRK 100mm
OCHRANNÁ FOLIE PVC
HYDROIZOLACE Z MPVC 1,5mm
OCHRANNÁ TEXTILE 350G/M2
EPS 150S S VYSTŘIDÁNÍM SPÁR 160mm
NP +1X SBS MODIF. ASFALTOVÝ PÁS SE SKELNOU VLOŽKOU 10mm
KERAMZITBETON VE SPÁDU MIN 2%, ZATŘEŠNÝ POVRCH 30-130mm
PANEL Y SPIROL 250mm
PENETRACE + ŠTUK 2MM

- S3
- OMÍTKA VC 15mm
KERAMICKÉ ČIHL Y 30 P+D 300MM
LEPÍCÍ ŠTĚRKA
POLYSTYREN EPS-F, MECHANICKY KOTVENO 100mm
LEPÍCÍ ŠTĚRKA SE SKLOTEXTILNÍ SÍŤOVINOU 3-4mm
TENKOVRSŤ, STRUKT. SILKÁTOVÁ PROBÁŘENÁ OM, 3mm



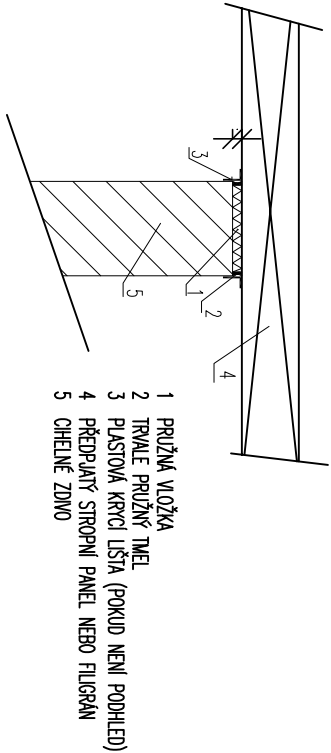
LEGENDA MATERIÁLŮ

-
- ZDNO 30 P+D

DETAIL a1

PRUŽNÉ UKONČENÍ ZDI

PLATÍ PRO VŠECHNY STĚNY, KTERÉ NESOU ZKONČENÝ VĚNCEM



POZNÁMKY:

- PROJEKT JE ZPRACOVÁN NA ZÁKLADĚ POŽADAVKŮ OBJEDNATELE A INVESTORA, PLATNÝCH PŘEDPISŮ A TECHNICKÝCH NORM. NĚKTERÁ STAVEBNÍ ŘEŠENÍ BUDOU UPŘESŇOVÁNA PO VYBĚRU DODAVATELE STAVBY V RÁMCI AUTORSKEHO DOZORU.
- PŘI REALIZACI POSTUPUJE V SOULADU S TECHNOLOGICKÝMI SMĚRNICEMI A POSTUPY VÝROBČŮ A DODRŽUJE TECHNICKÉ NORMY.
- VŠEČERNÉ KÓTY STÁVAJÍCÍCH KONSTRUKCÍ OVĚŘTE NA STAVBĚ !!!
- VŠEČERNÉ ZMĚNY OPROTÍ PROJEKTU MUSÍ BÝT ODSOUHLASENY PROJEKTANTEM A INVESTOREM A POTVRZENY ZÁPISEM DO STAVEBNÍHO DENÍKU.
- V PŘÍPADĚ NESHOD V PROJEKTOVÉ DOKUMENTACI INHED KONTAKTUJTE PROJEKTANTA, ABY PODAL VYSVĚTLÉNÍ!!!
- ZÁKLADOVOU SPÁRU MUSÍ PŘEVZÍT GEOLÓG A PŘEVZETÍ MUSÍ ZAPISAT DO STAVEBNÍHO DENÍKU !!!
- PŘED ZAŘÍZENÍM VÝKOPŮVÝCH PRACÍ MUSÍ BÝT PROVEDENO VYZNAČENÍ A ODPOUJENÍ NĚŽNÝSKÝCH SÍŤÍ JE JICH SPRÁVCU V MÍSTĚ STAVBY.

±0,000 = 220.500 BpV

autoriz. projektant		vypracoval	
Ing. arch. Miroslav Petráň		Ing. Rodko Stránský	
investor		Pardubický kraj, Komenského nám. 125, Pardubice	
akce		GYMNAZIUM DAŠICKÁ přístavba šaten a technického zázemí haly	
SO 04 - přístavba šaten		stupeň	DPS
ŘEZ A-A'		formát	3 A4
výkres		č. kopie	č. výkresu

ING. ARCH. MIROSLAV PETRÁŇ
SKROUPOVÁ 585
530 03 PARDUBICE
tel.777 750 923, e-mail: petr@b-p-projekt.cz