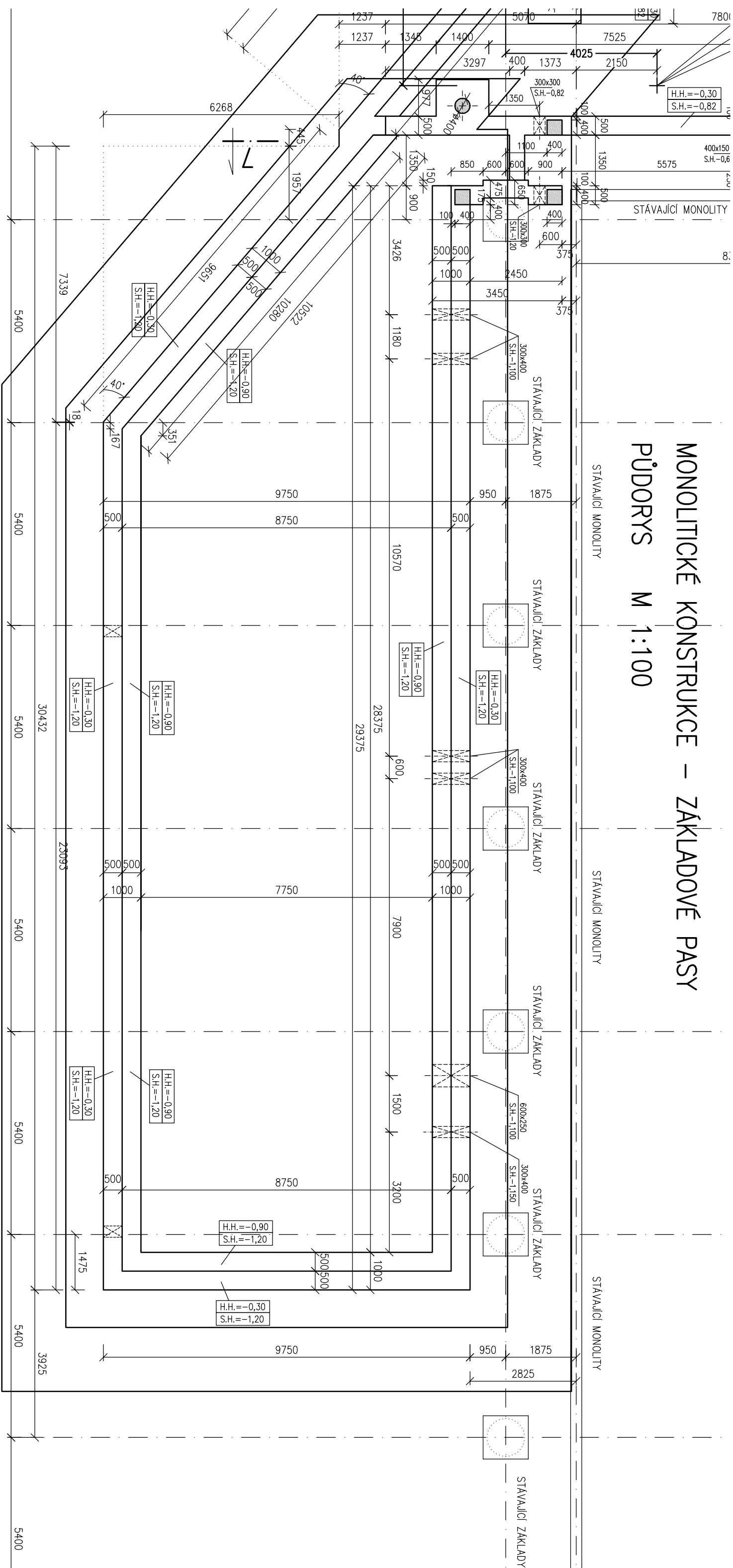
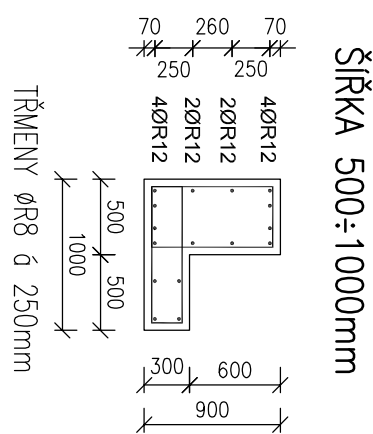


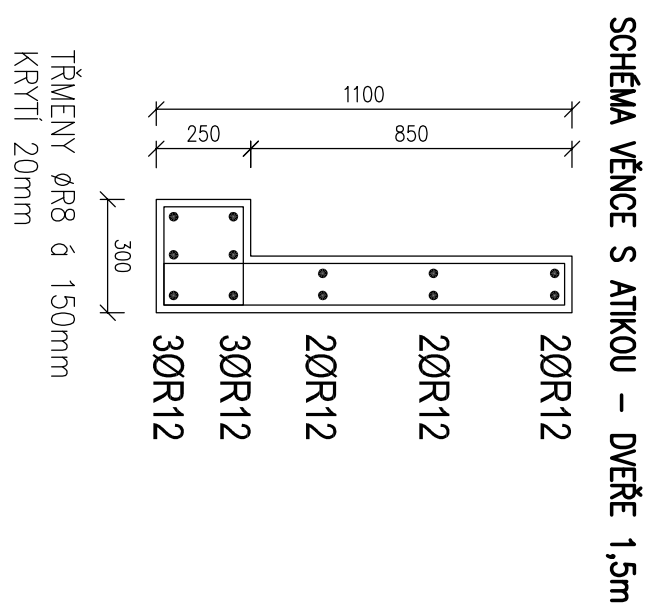
MONOLITICKÉ KONSTRUKCE – ZÁKLADOVÉ PASY
PŮDORYS M 1:100



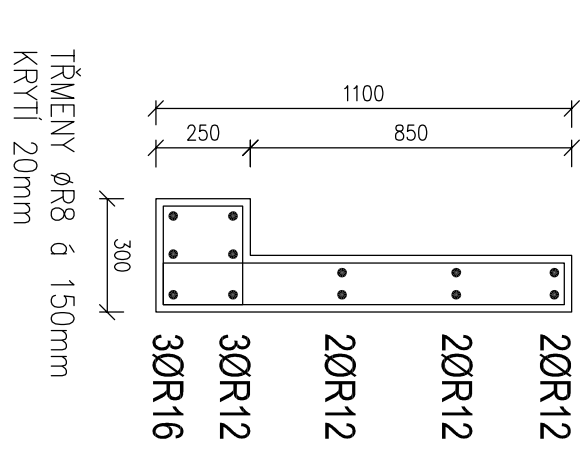
ZÁKLADNÍ SCHEMA VÝZTUŽE ZÁKL. PASŮ



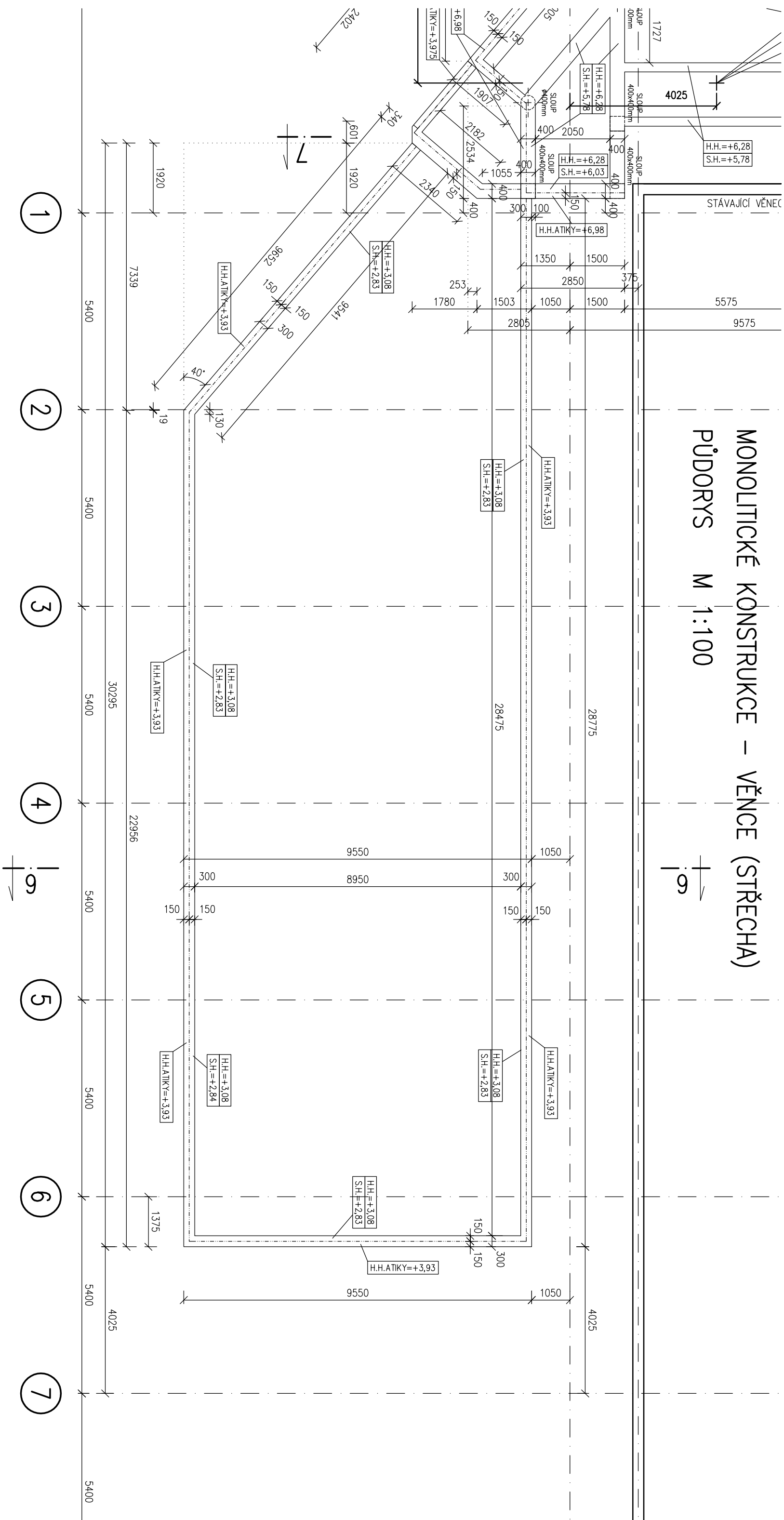
SCHEMA VYTUŽENÍ VĚNCŮ
M 1:20



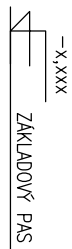
SCHEMA VĚNCE S ATIKOU – DVEŘE 2,5m



MONOLITICKÉ KONSTRUKCE – VĚNCE (STŘECHA)
PŮDORYS M 1:100



POZNÁMKY – ZÁKLADOVÉ PASTY:



- [illegible]

PŘESNÉ UMÍSTĚNÍ PRACOVNÍCH SPAR DLE ZYKLOSTI DODAVATELE, PŘÍPADNĚ VZ. VÝKRESY VÝSTUŽE (DALŠÍ STUPEŇ)
PŘESAHUJÍCÍ VÝSTUŽ UPRAVIT DO BEDNĚNÍ

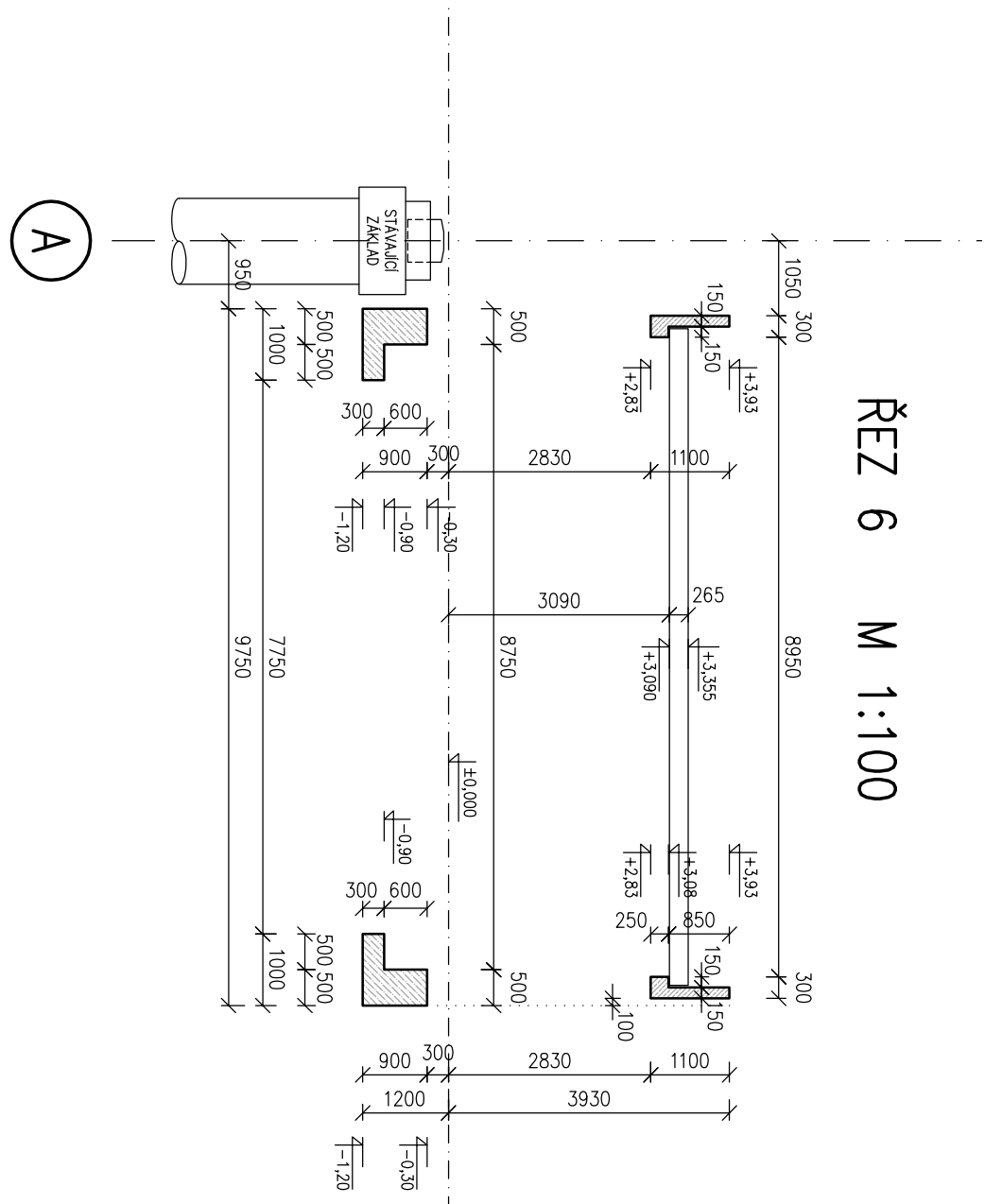
VÝŠKOVÁ TOLERANCE A ROVINATOST MONOLITICKÉ KONSTRUKCE DLE PŘÍSLUŠNÝCH NOREM PRO PROVÁDĚNÍ MONOLITICKÝCH KONSTRUKCÍ

C25/30 – XC2 (CZ) – C1 0,2 – Dmax16 – S3
KONZISTENCE (ZPRACOVATELNOST) PODLE TECHNOLOGICKÝCH POSTUPŮ ZHOTOVITELÉ

OCCEL B500B

min. KRYTÍ VÝZTUŽE 30mm

ŘEZ 6 M 1:100



POZNÁMKY – VĚNCE, PRŮVLAKY, SLOUPY:



- PRÁD, PLOCHNÝCH SPAL A PROJEKOVANÝ PROSTORU JE ZNAČENÍ DODATELITEL
PŘEŠKUPNÍ ÚSTŘEDNÍ SPAL JE ZNAČENÍ DODATELITEL PŘEŠKUPNÍ ÚSTŘEDNÍ SPAL
PŘEŠKUPNÍ ÚSTŘEDNÍ SPAL JE ZNAČENÍ DODATELITEL PŘEŠKUPNÍ ÚSTŘEDNÍ SPAL

VÝŠKOVÁ TOLERANCE A ROVINNOST MONOLITICKÉ KONSTRUKCE DLE PŘÍSLUŠNÝCH NORM
PRO PROVÁDĚNÍ MONOLITICKÝCH KONSTRUKCÍ

VÝŠKOVÁ TOLERANCE A ROVINATOST MONOLITICKÝCH KONSTRUKCÍ PRO PROVÁDĚNÍ MONOLITICKÝCH KONSTRUKCÍ

C30/37 - XC1 (CZ) - Cl 0,2 - Dmax16 - S3

OCEL B500B

min. KRYTÍ VÝZTUŽE 30mm


H.H. – HORŇI HRANA
S.H. – SPODŇI HRANA

~~~~~ - PRACOWNI SP&PA

- ☐ - ZNAČKA OTVORU V
- ☐ - ZNAČKA DRAŽKY V

- MONOLITICKÁ KONSTRUKCE
- ZDEŠNÁ KONSTRUKCE

- MONOLITICKÁ KONSTRUKCE - NAVAZUJÍCÍ

|                                                                                                                                                                                                                                                                                                                       |                       |                       |  |
|-----------------------------------------------------------------------------------------------------------------------------------------------------------------------------------------------------------------------------------------------------------------------------------------------------------------------|-----------------------|-----------------------|--|
| ZNEMA                                                                                                                                                                                                                                                                                                                 | DATUM                 | OPISMI                |  |
| 1                                                                                                                                                                                                                                                                                                                     | 10/2016               | zhrnutie projektu     |  |
|                                                                                                                                                                                                                                                                                                                       |                       |                       |  |
| Vedúci projektant                                                                                                                                                                                                                                                                                                     | Odpovedný projektant  | Vypracoval            |  |
| ING. P. DŽEK                                                                                                                                                                                                                                                                                                          | ING. Z. BURČOK        | ING. Z. BURČOK        |  |
| <i>Ing. P. Džek</i>                                                                                                                                                                                                                                                                                                   | <i>Ing. Z. Burčok</i> | <i>Ing. Z. Burčok</i> |  |
| <div style="display: flex; justify-content: space-between;"> <div> <p>Acce:</p> <p><b>GYMNAZIUM DAŠICKÁ</b></p> <p><b>PRÍSTAVBA ŠATEŔ A TECHNICKÉHO ZÁZEMÍ HALY</b></p> <p><b>SO 04 – Prístavba šatien</b></p> </div> <div> <p>Inventar: PRÍSTAVBA KVAL. KONŠTRUKČIOU NÁSTEN 125, SZK 11 PERIMORICE</p> </div> </div> |                       |                       |  |
| <div style="display: flex; align-items: center;">  <div style="margin-left: 10px;"> <p><b>STAVKA</b></p> <p>GROUP s.r.o.</p> <p>Právny zástupca:</p> <p>Ing. Jozef Štefanič</p> <p>Ing. Jozef Štefanič</p> </div> </div>           |                       |                       |  |
| Farmat                                                                                                                                                                                                                                                                                                                | Báda                  |                       |  |
| Datum                                                                                                                                                                                                                                                                                                                 | 12.01.2016            |                       |  |
| Metrko                                                                                                                                                                                                                                                                                                                | 1:100;5:200           |                       |  |
| Okai                                                                                                                                                                                                                                                                                                                  | 0PS (0005)            |                       |  |
| Č. zázemí                                                                                                                                                                                                                                                                                                             | 315                   |                       |  |
| Zhrnutie /dium                                                                                                                                                                                                                                                                                                        |                       |                       |  |
| Č. kómu                                                                                                                                                                                                                                                                                                               |                       |                       |  |
| Č. výkresu                                                                                                                                                                                                                                                                                                            | 04-01                 |                       |  |

revize 1 - 10/2016

$\pm 0,000 = 220,500$  m.n.m. B.p.v.

[illegible]

## POZNÁMKY:

[illegible]

|            |                              |                        |
|------------|------------------------------|------------------------|
| BE/ON      | PREPAREDNOST                 | C40/50                 |
| BE/ON      | MONOLIT                      | C20/25, C25/30, C30/37 |
| BE/ON      | DOBOVŮK                      | min. C25/30            |
| BE/ON      | ZALIVY SPŮR                  | jemn. C20/25           |
| OCEL:      | B 500B (46), sítě K4R1, S235 |                        |
| ELEKTRODA: | E-B 121, E-B 123             |                        |
| LOŽISKA:   | EPDM 30-17                   |                        |

LOŽIŠKA: EPDM 30-17