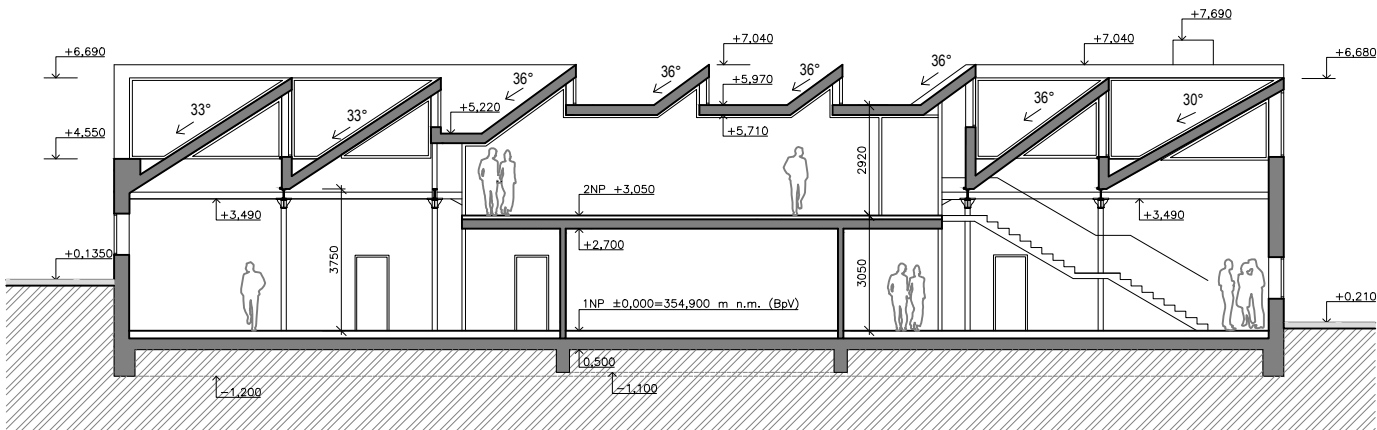
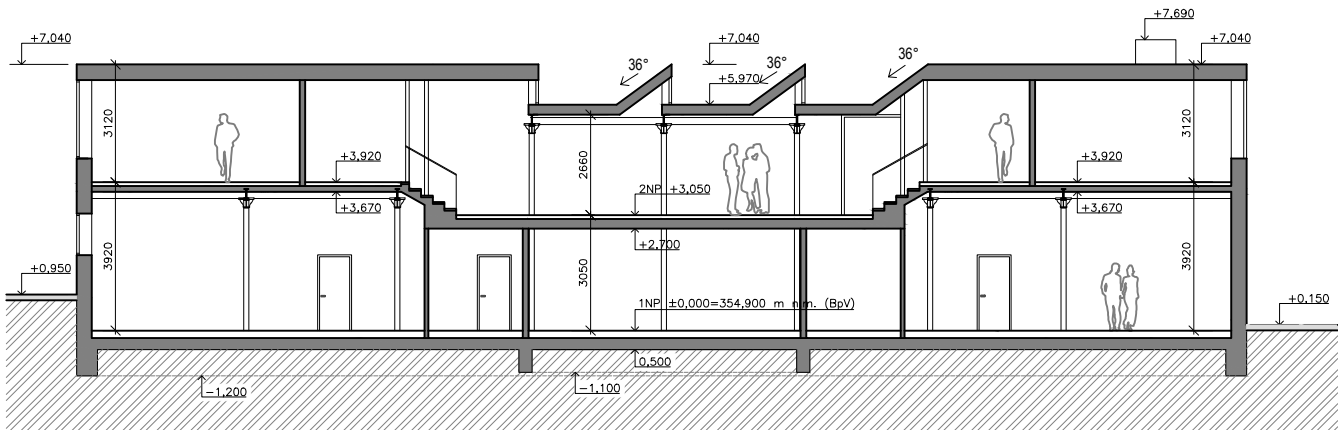


ŘEZ B-B´



ŘEZ C-C´



Tato projektová dokumentace řeší pouze objekt "Střední školy umělecko-průmyslové".
Napojení objektu na technickou a dopravní infrastrukturu bude řešeno v jiné samostatné
projektové dokumentaci.
Jiná samostatná projektová dokumentace bude zpracována i na ostatní areálové objekty.

SO.01 ±0,0 = 354,90 m n.m. (BpV)			
Generální projektant: <div>MS PLAN</div> MS plan, s.r.o. U Nikolajky 1085/15, 150 03 Praha 5 IČO: 16190513		Autor projektové části: <div>MS PLAN</div> MS plan, s.r.o. U Nikolajky 1085/15, 150 03 Praha 5 IČO: 16190513	
		Stavebník: Město Ústí nad Orlicí Sychrova 16 562 24 Ústí nad Orlicí IČO: 00279676	
Název akce: Místo: Fáze: Objekt: Projektová část: Obsah:		STŘEDNÍ ŠKOLA UMĚLECKOPRŮMYSLOVÁ Ústí nad Orlicí, areál Perla 01, č.p.52/1, 52/7, 1200, 52/8 k.ú. Ústí nad Orlicí Dokumentace pro vydání rozhodnutí o umístění stavby nebo zařízení SO.01 D.1.1. ARCHITEKTONICKO-STAVEBNÍ ŘEŠENÍ ŘEZ B-B´, C-C´	
		Architektonické a stavební řešení: Zodpovědný projektant: Vypracoval: Kontroloval: Datum: Měřítko:	
		akad.arch. Pavel Hřebecký, Ing. arch. Milan Ševčík Ing. arch. Tomáš Filgas Ing.arch. Milan Ševčík Jana Nováková Jan David 07/2016 1:200	
		Paré: Formát: Změny: Č. výkresu/	
		A3 - ST.07	