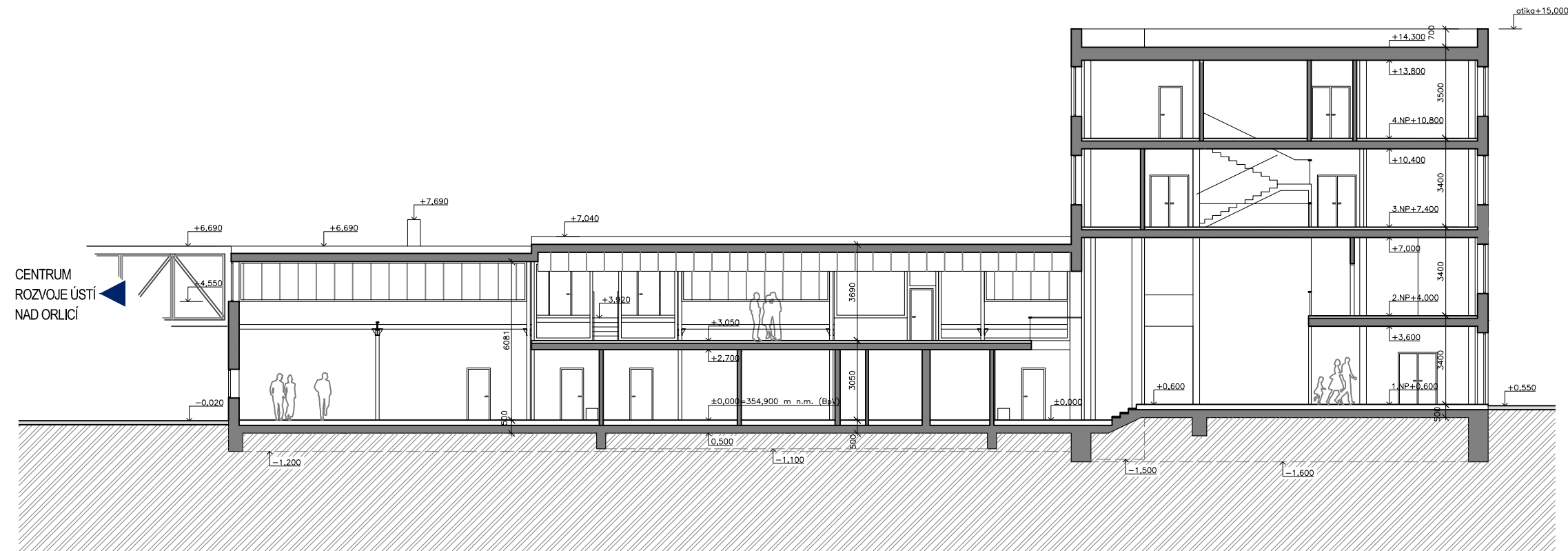




ŘEZ A-A'



Tato projektová dokumentace řeší pouze objekt "Střední školy umělecko-průmyslové".
Napojení objektu na technickou a dopravní infrastrukturu bude řešeno v jiné samostatné
projektové dokumentaci.
Jiná samostatná projektová dokumentace bude zpracována i na ostatní areálové objekty.

SO.01				±0,0 = 354,90 m n.m. (BpV)	
Generální projektant:  MS plan, s.r.o. U Nikolajky 1085/15, 150 03 Praha 5 IČO: 16190513		Autor projektové části:  MS plan, s.r.o. U Nikolajky 1085/15, 150 03 Praha 5 IČO: 16190513		Stavebník: Město Ústí nad Orlicí Sychrova 16 562 24 Ústí nad Orlicí IČO: 00279676	
Název akce: STŘEDNÍ ŠKOLA UMĚLECKOPRŮMYSLOVÁ		Architektonické a stavební řešení:		akad.arch. Pavel Hřebecký, Ing. arch. Milan Ševčík Ing. arch. Tomáš Filgas	
Místo: Ústí nad Orlicí, areál Perla 01, č.p.52/1, 52/7, 1200, 52/8 k.ú. Ústí nad Orlicí		Zodpovědný projektant:		Ing.arch. Milan Ševčík	Paré:
Fáze: Dokumentace pro vydání rozhodnutí o umístění stavby nebo zařízení		Vypracoval:		Jana Nováková	
Objekt: SO.01		Kontroloval:		Jan David	
Projektová část: D.1.1. ARCHITEKTONICKO-STAVEBNÍ ŘEŠENÍ		Datum: 07/2016		Formát: A3	Č.výkres/ ST.06
Obsah: ŘEZ A-A'		Měřítko: 1:200		Změny: -	