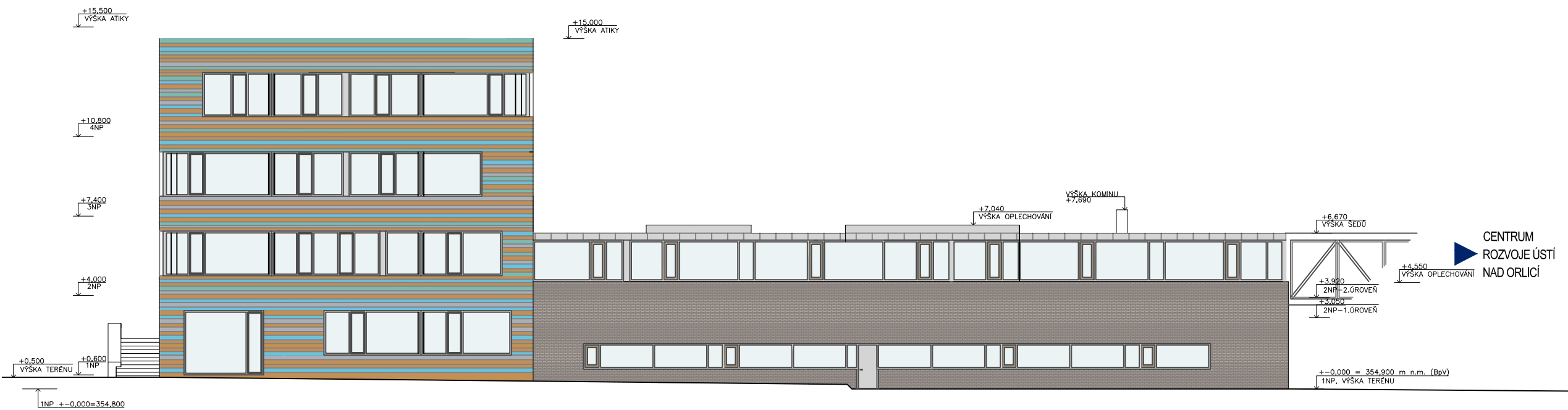


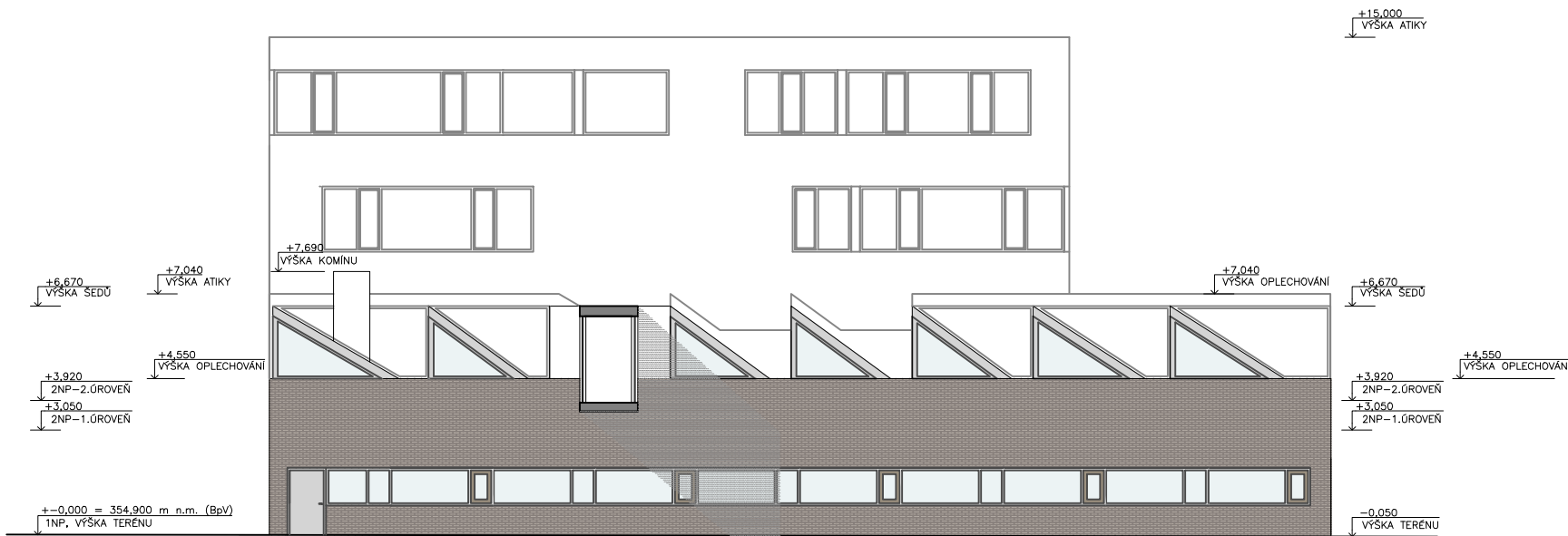
POHLED SEVEROZÁPADNÍ



LEGENDA:



- ZAVĚŠENÝ PLAŠŤ
- OMÍTKA BILÁ
- ŠEDY
- OKNA, HLINÍKOVÉ RÁMY, IZOLAČNÍ ZASKLENÍ
- FÁŠADNÍ OBKLAD
- FÁŠADNÍ OBKLAD – CORTEN

POHLED JIHOZÁPADNÍ



Tato projektová dokumentace řeší pouze objekt "Střední školy umělecko-průmyslové". Napojení objektu na technickou a dopravní infrastrukturu bude řešeno v jiné samostatní projektové dokumentaci.

Jiná samostatná projektová dokumentace bude zpracována i na ostatní areálové objekty.

|                       |  |   |  |  |  |   |  |                                    |  |  |  |   |  |         |  |           |  |  |  |
|-----------------------|--|---|--|--|--|---|--|------------------------------------|--|--|--|---|--|---------|--|-----------|--|--|--|
| SO.01                 |  |   |  | ±0,0 = 354,90 m n.m. (BpV)   |  |   |  |                                    |  |  |  |   |  |         |  |           |  |  |  |
| Generální projektant: |  |  <b>MS plan, s.r.o.</b><br>U Nikolajky 1085/15,<br>150 03 Praha 5<br>IČO: 16190513 |  | Autor projektové části:  |  |  <b>MS plan, s.r.o.</b><br>U Nikolajky 1085/15,<br>150 03 Praha 5<br>IČO: 16190513 |  | Stavebník:                         |  | <b>Město Ústí nad Orlicí</b><br>Sychrova 16<br>562 24 Ústí nad Orlicí<br>IČO: 00279676 |  |   |  |         |  |           |  |  |  |
| Název akce:           |  |   |  | STŘEDNÍ ŠKOLA UMĚLECKOPRŮMYSLOVÁ   |  |   |  | Architektonické a stavební řešení: |  |  |  | akad.arch. Pavel Hřebecký, Ing. arch. Milan Ševčík<br>Ing. arch. Tomáš Filgas |  |         |  |           |  |  |  |
| Místo:                |  |   |  | Ústí nad Orlicí, areál Perla 01,<br>č.p.52/1, 52/7, 1200, 52/8<br>k.ú. Ústí nad Orlicí |  |   |  | Zodpovědný projektant:             |  |  |  | Ing.arch. Milan Ševčík  |  |         |  | Paré:     |  |  |  |
|                       |  |   |  |  |  |   |  | Vypracoval:                        |  |  |  | Jana Nováková   |  |         |  |           |  |  |  |
|                       |  |   |  |  |  |   |  | Kontroloval:                       |  |  |  | Jan David   |  |         |  |           |  |  |  |
| Fáze:                 |  |   |  | Dokumentace pro vydání rozhodnutí o umístění stavby nebo zařízení                      |  |   |  | Datum:                             |  |  |  | 07/2016   |  | Formát: |  | A3        |  |  |  |
| Objekt:               |  |   |  | SO.01  |  |   |  | Měřítko:                           |  |  |  | 1:200   |  | Změny:  |  | -         |  |  |  |
| Projektová část:      |  |   |  | D.1.1. ARCHITEKTONICKO-STAVEBNÍ ŘEŠENÍ   |  |   |  |                                    |  |  |  |   |  |         |  | Č.výkres/ |  |  |  |
| Obsah:                |  |   |  | POHLED JIHOZÁPADNÍ, SEVEROZÁPADNÍ  |  |   |  |                                    |  |  |  |   |  |         |  | ST.08     |  |  |  |