



Poznáváme
pohraniční
opevnění



Poznajemy
fortyfikacje
graniczne

Manuál vizální identity

Poznáváme pohraniční opevnění (Poznajemy fortyfikacje graniczne)

Logo manuál

Poznáváme pohraniční opevnění (Poznajemy fortyfikacje graniczne)

Tento manuál definuje kompletní vizuální identitu projektu a stanovuje závazná pravidla pro její používání. Platí stejně pro českou i polskou část projektu a vztahuje se na všechny materiály, které nesou značku Poznáváme pohraniční opevnění / Poznajemy fortyfikacje graniczne.

Manuál slouží jako praktický návod a soubor doporučení pro správné používání všech vizuálních prvků značky. Neukazuje finální produkty, ale vymezuje principy a ideální způsoby aplikace, které zaručují jednotný vzhled projektu napříč všemi médii.

S tímto manuálem by měla pracovat osoba s vizuálním cítěním a smyslem pro estetiku, která chápe význam konzistentní identity a dokáže citlivě aplikovat zde uvedené principy v praxi.

Je důležité, aby každý, kdo připravuje grafické, tiskové či digitální výstupy, respektoval tato pravidla a vnímal je jako rámec, který chrání jednotný vizuální jazyk značky.

Všechny varianty a úpravy, které nejsou v tomto manuálu uvedené nebo schválené, jsou nepřípustné. Jakékoli zásahy do loga, barevnosti, proporcí nebo typografie mimo zde definovaná pravidla mohou narušit konzistenci značky a oslabit její vizuální identitu.

Manuál tak představuje závazný základ pro veškerou vizuální komunikaci projektu a zaručuje, že značka bude působit srozumitelně a jednotně v obou jazykových verzích i typech médií.

Definice značky

Projekt „Poznáváme pohraniční opevnění“ propojuje dvě významná místa vojenské historie – českou dělostřeleckou tvrz Bouda a polské podzemní město Osówka. Značka symbolizuje spolupráci, společné dědictví a poznávání historie, která spojuje obě země.

Logo vychází z motivu tunelu, jenž představuje pomyslné propojení těchto míst. Zároveň odkazuje na skutečné podzemní struktury, které jsou pro obě lokality typické.

Tvar tunelu kombinuje oblouk lomený (Polsko) a oblouk hladký (Česko) – symbolizují tak rozdílnost i vzájemné propojení.

Textová část loga je proměnná – používá se česká nebo polská verze podle místa komunikace.



Základní varianta loga

Základní varianta loga je primární formou, která se používá ve všech běžných aplikacích – na tiskovinách, webu i propagačních materiálech.

Logo se skládá z piktogramu tunelu a textové části v příslušném jazyce (české nebo polské).

Dodržuj minimální velikost a ochrannou zónu loga, aby byla zachována jeho čitelnost a vizuální síla.

Pokud není konkrétní použití loga uvedeno nebo schváleno v tomto manuálu, považuje se za nepřípustné.

Jakékoli úpravy tvaru, barvy, proporcí či kompozice mimo zde definovaná pravidla jsou zakázány.



Ochranná zóna loga

Ochranná zóna definuje prostor, do kterého nesmí zasahovat žádné jiné grafické ani textové prvky.

Její účelem je zajistit, aby logo mělo vždy dostatek prostoru pro vyniknutí a zůstalo vizuálně čisté a čitelné.

V případě této značky je ochranná zóna symbolicky i vizuálně definována vnitřním tunelem v piktogramu loga.

Tento prostor představuje pomyslný průchod mezi českou a polskou částí projektu a zároveň určuje minimální odstup ostatních prvků od loga.

Při umístění loga je proto nutné zachovat volný prostor alespoň v rozsahu šířky vnitřního tunelu, a to ze všech stran. V tomto prostoru se nesmí vyskytovat text, jiné logo ani žádný grafický motiv.



Minimální velikost loga

Aby si logo zachovalo svou čitelnost a vizuální kvalitu, je nutné dodržovat stanovené minimální rozměry pro tisk i digitální použití.

Tiskové materiály:

Minimální výška loga je 8 mm.
Při menším rozměru by došlo ke ztrátě čitelnosti textové části i detailu symbolu tunelu.

Digitální prostředí:

Minimální výška loga je 28 px.
Tento rozměr zaručuje dostatečnou ostrost a srozumitelnost na všech běžných obrazovkách.



Barevné varianty loga

Logo má tři základní barevné varianty, které umožňují jeho správné použití napříč různými médii a podklady. Každá z variant musí být použita v souladu s definovanou barevností a kontrastem pozadí.

Základní varianta

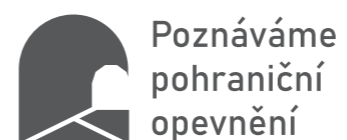
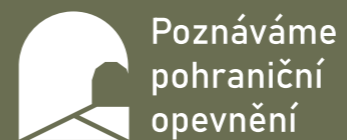
Používá se na světlém nebo bílém pozadí. Logo je v základní šedozelené barvě #757452 s textem v totožném odstínu. Tato verze je primární a měla by být použita ve většině případů – v tiskovinách, dokumentech, prezentacích i na webu.

Negativní varianta

Určena pro použití na tmavém nebo barevném pozadí. Symbol i text loga jsou v bílé barvě #FFFFFF, aby byl zajištěn dostatečný kontrast a čitelnost. Pozadí by mělo být z definované palety projektu, ideálně v odstínu #757452.

Jednobarevná (monochromatická) varianta

Používá se v případech, kdy nelze aplikovat plnobarevné logo – například při razbě, gravírování, černobílém tisku nebo na propagačních předmětech. Tato varianta zaručuje univerzálnost a čistý vizuální projev i v omezených výrobních podmínkách.



Symbol

Symbol loga představuje stylizovaný tunel, který je klíčovým prvkem celé vizuální identity.

Vyjadřuje propojení dvou významných míst pohraničního opevnění – české tvrze Bouda a polského podzemního komplexu Osówka – a zároveň symbolizuje průchod, spojení a otevřenost.

Tvar tunelu vychází z architektonických prvků obou lokalit: na polské straně je oblouk lomený, zatímco na české hladký. Toto spojení tvoří jednotný symbol, který reprezentuje společnou historii i spolupráci mezi oběma zeměmi.

Samostatný symbol může být používán v případech, kdy je značka již rozpoznatelná a není nutné uvádět celý textový název.

Vhodné je jeho použití například na propagačních předmětech, značkách a na sociálních sítích.

Při práci se symbolem je nutné zachovat jeho přesné proporce a definované barvy.

Symbol nesmí být deformován, přebarvován ani kombinován s jinými prvky, pokud to není výslovně uvedeno v tomto manuálu.



Ochranná zóna symbolu

Ochranná zóna symbolu určuje minimální prostor, který musí zůstat volný kolem celého tvaru, aby byla zachována jeho čitelnost a vizuální síla.

Tento prostor zajišťuje, že symbol vynikne a nebude rušen jinými grafickými ani textovými prvky.

Ochranná zóna je definována pomocí tvaru samotného symbolu – konkrétně vychází z šířky oblouku tunelu.

Tento rozměr slouží jako jednotka, která určuje vzdálenost, již je nutné zachovat ze všech stran kolem symbolu.

V ochranné zóně nesmí být umístěny žádné jiné prvky – texty, loga partnerů, ilustrace ani pozadí s výraznou strukturou.

Tím je zaručeno, že symbol bude působit čistě a rozpoznatelně i v menších formátech.



Minimální velikost symbolu

Aby zůstal symbol jasně rozpoznatelný a neztratil detaily svého tvaru, je nutné dodržovat stanovené minimální rozměry pro tisk i digitální prostředí.

Tiskové materiály:

Minimální výška symbolu je 5 mm.
Při menším rozměru by došlo ke ztrátě čitelnosti tvaru a oslabení vizuálního dojmu.


Digitální prostředí:

Minimální výška symbolu je 23 px.
Tento rozměr zaručuje, že symbol bude dobře čitelný i na menších obrazovkách a při zmenšení v digitálních aplikacích.

Dodržení minimální velikosti je nezbytné pro zachování proporcí a vizuální kvality symbolu.

V případě nejistoty doporučujeme použít symbol vždy ve větší velikosti, než je minimální stanovený rozměr.

5 mm 

23 px 

Barvy

Barevnost značky vychází z přírodního a historického prostředí pohraničních opevnění.

Hlavní odstíny čerpají z tónů kamene, kovu, mechu a betonu, které symbolizují pevnost, autenticitu a odkazují na materiály, z nichž jsou opevnění tvořena.

Základní barvy představují vizuální jádro značky a používají se ve většině aplikací. Působí střídavě, klidně a podporují vážnost a historický charakter projektu.

Doplňkové barvy rozšiřují barevnou škálu o přírodní tóny, které doplňují hlavní paletu a umožňují větší variabilitu při tvorbě grafických materiálů.

Jsou vhodné pro zvýraznění detailů, infografiky nebo propagačních prvků.

Při práci s barvami je nutný dostatečný kontrast a čitelnost loga i textu.

Barvy by měly být používány s rozvahou, v souladu s kontextem a charakterem konkrétního výstupu.

Základní



CMYK: 52:39:67:27
RGB: 117:116:82
HEX: 757452



CMYK: 0:0:0:0
RGB: 255:255:255
HEX: ffffff



CMYK: 0:0:0:80
RGB: 87:87:86
HEX: 575756

Doplňkové



CMYK: 58:46:70:43
RGB: 89:89:64
HEX: 595940



CMYK: 38:27:57:17
RGB: 154:152:111
HEX: 9a986f

Písmo

Typografie značky vychází z technického a industriálního charakteru opevnění.

Zvolená písma jsou čitelná, pevná a vizuálně sjednocují celou identitu.

Primární písmo:

Bahnschrift (Regular, SemiLight, Bold) – používá se pro běžné texty, nadpisy a doprovodné materiály.

Sekundární písmo:

Industria Sans Bold Extended – pro zvýraznění a titulky s industriálním charakterem.

Systémové písmo:

Segoe UI – pro digitální použití (prezentace, dokumenty, web).

Při sazbě textu udržuj vyvážené proklady a dostatek prostoru kolem písma, aby působilo čistě a moderně.

Primární písmo

Bahnschrift SemiLight

A B C D E F G H I J K L M N
O P Q R S T U V W X Y Z
a b c d e f g h i j k l m n
o p q r s t u v w x y z
0 1 2 3 4 5 6 7 8 9

Bahnschrift Regular

A B C D E F G H I J K L M N
O P Q R S T U V W X Y Z
a b c d e f g h i j k l m n
o p q r s t u v w x y z
0 1 2 3 4 5 6 7 8 9

Bahnschrift Bold

A B C D E F G H I J K L M N
O P Q R S T U V W X Y Z
a b c d e f g h i j k l m n
o p q r s t u v w x y z
0 1 2 3 4 5 6 7 8 9

Sekundární písmo

Industria Sans Bold Extended

A B C D E F G H I J K L M N
O P Q R S T U V W X Y Z
a b c d e f g h i j k l m n
o p q r s t u v w x y z
0 1 2 3 4 5 6 7 8 9

Systémové písmo

Segoe UI Regular

A B C D E F G H I J K L M N
O P Q R S T U V W X Y Z
a b c d e f g h i j k l m n
o p q r s t u v w x y z
0 1 2 3 4 5 6 7 8 9

Segoe UI Bold

A B C D E F G H I J K L M N
O P Q R S T U V W X Y Z
a b c d e f g h i j k l m n
o p q r s t u v w x y z
0 1 2 3 4 5 6 7 8 9

Vizuální identita

Poznáváme pohraniční opevnění (Poznajemy fortyfikacje graniczne)

Vizuální styl projektu je postaven na jednoduchosti, kontrastu a spojení historie s moderní grafikou. Klíčovým prvkem je tunel jako spojovací symbol, doplněný o neutrální barvy, minimalistickou typografii a dostatek prostoru.

Cílem je vytvořit vizuální identitu, která působí pevně, autenticky a důvěryhodně, zároveň ale zůstává přístupná veřejnosti i návštěvníkům obou lokalit.

Rozvržení grafických prvků je klíčové pro udržení jednotného vizuálního stylu. Základem je práce s poměry, prostorem a hierarchií prvků.

Základní struktura

Rozložení vychází z jednoduchého poměru 1/2 – 1/4 – 1/4, který zaručuje čitelnou a přehlednou kompozici.

Horní polovina (1/2) slouží pro dominantní textové sdělení, spodní část je rozdělena na textový blok a doplňkové informace.

Logo projektu se vždy umísťuje do levého horního rohu všech formátů.

Tato pozice zajišťuje jednotné a stabilní vnímání značky napříč všemi komunikačními materiály – od tiskovin po digitální výstupy.

Je nutné zachovat dostatečnou ochrannou zónu a jasný kontrast mezi logem a pozadím.

Logo se nikdy nesmí překrývat s textem ani s výraznými obrazovými prvky. Při práci s barevnými či fotografickými pozadími je třeba volit takové řešení, aby logo zůstalo vždy plně čitelné.

Už při návrhu layoutu je nutné počítat s povinnou publicitou projektu – tedy s místem pro loga partnerů, dotačních subjektů nebo s povinnými sděleními podle pravidel programu.

Tyto prvky by měly být integrovány už v návrhové fázi tak, aby nepůsobily dodatečně vloženě a nenarušovaly vizuální rovnováhu kompozice.



1/4

1/4

1/2



Tento projekt je spolufinancován z Programu Interreg Česko-Polsko 2021-2027, který je podporován z Evropského fondu pro regionální rozvoj.

Tvorba Layoutu

Součástí layoutu je také grafický prvek, který vychází přímo ze symbolu loga. Stejně jako logo se skládá z dvojice tunelů – českého a polského, přičemž polský tunel je vložen uvnitř českého. Tím přirozeně navazuje na hlavní logo a posiluje myšlenku propojení obou částí projektu.

Polský tunel je ztvárněn v linii, zatímco český je plný.

Při práci s liniovým prvkem je nutné dbát na to, aby šířka linie zůstala ve všech formátech vizuálně a esteticky jednotná. Jakákoli odchylka v tloušťce linie by narušila rovnováhu a celkovou soudržnost vizuálního systému.

Grafický prvek se standardně umísťuje úhlopříčně vůči logu projektu, diagonálně přes formát.

V případě úzkých vertikálních formátů se prvek umísťuje vždy na střed, aby byla zachována vizuální vyváženost.

Pokud je použit jako samostatný barevný tvar, jeho výška sahá přibližně do poloviny formátu.

Pokud je do něj vložena fotografie, zachovává se stejné úhlopříčné umístění, ale výška prvku zasahuje přibližně do tří čtvrtin formátu, aby obraz získal větší vizuální prostor a vyvážil celou kompozici.



Rozložení textů

Textová struktura vychází z pevně dané hierarchie a navazuje na kompozici loga i grafického prvku.

Cílem je zajistit vyvážené, čitelné a jednotné uspořádání všech textových bloků napříč formáty.

Textové plochy jsou rozděleny podle významu:

Hlavní nadpis se umísťuje do horní části layoutu, vizuálně navazuje na osu loga a slouží jako dominantní prvek sdělení.

Tělo textu nebo popis je vyrovnáno s levým okrajem hlavního bloku a zachovává vzdušnost a čitelnost.

Doplňkové informace nebo odkazy mohou být umístěny ve spodní části layoutu, aby nerušily celkovou strukturu.

Rozložení textů je navrženo tak, aby vizuálně respektovalo diagonální linii grafického prvku a opticky na něj navazovalo. Texty by měly být vždy zarovnány na osu loga a nepřekrývat žádný z tunelů grafického prvku.

Při tvorbě materiálů je třeba dodržet jednotnou typografii dle kapitoly Písmo a dbát na dostatečný kontrast mezi textem a pozadím.

Textové bloky by měly mít dostatek prostoru – projektová vizuální identita staví na čistotě, přehlednosti a respektu k prostoru.



Finální kompozice a vizuální rovnováha

Finální rozvržení představuje ideální ukázkou kompozice všech vizuálních prvků projektu v jednotném celku.

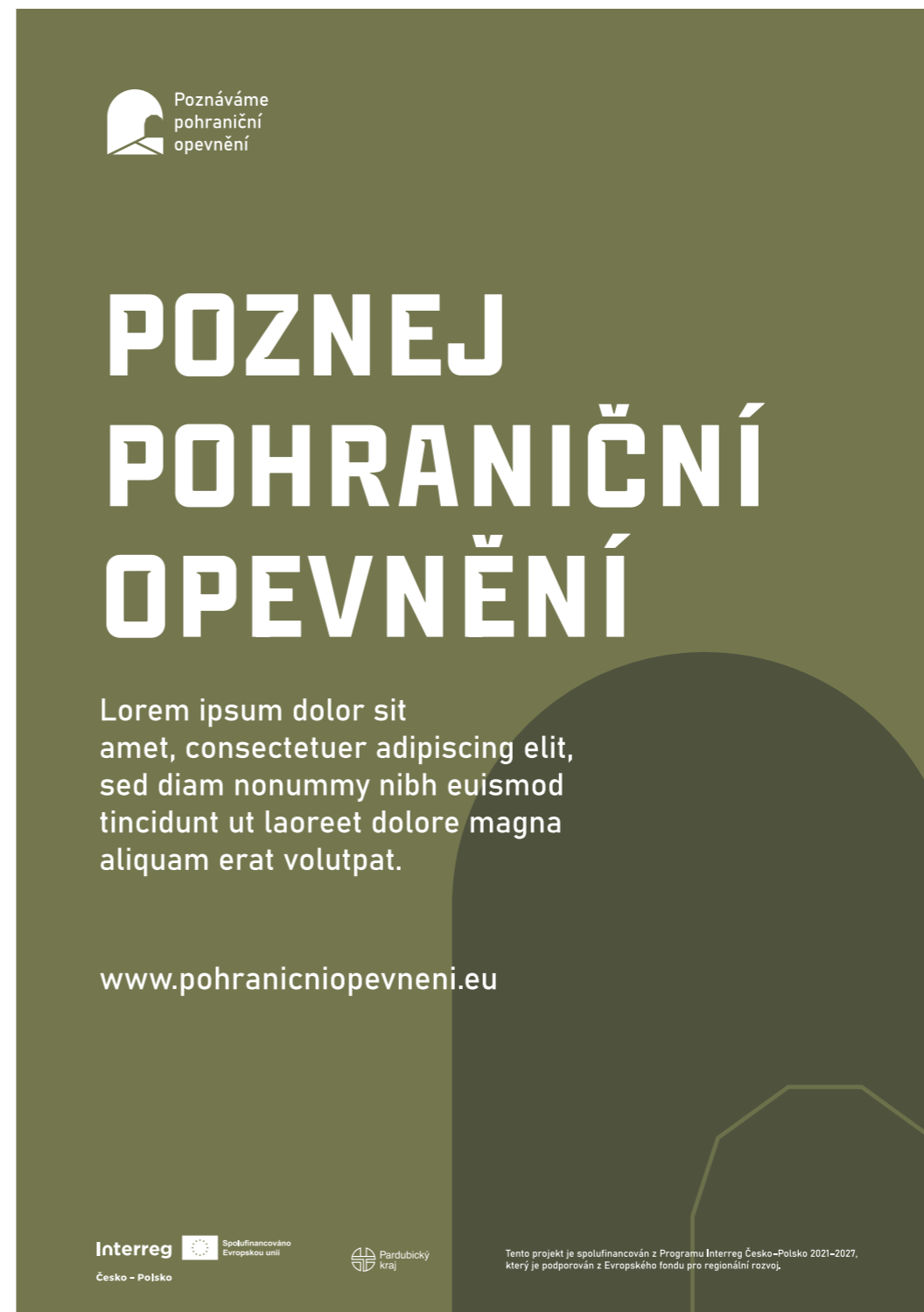
Spojuje logo, grafický prvek, textovou strukturu a povinnou publicitu do harmonického layoutu, který zachovává jasnou hierarchii a vizuální čistotu.

Logo je vždy umístěno v levém horním rohu a navazuje na něj grafický prvek vycházející ze symbolu dvojice tunelů. Textová část je zarovnána na osu loga a respektuje diagonální směr grafického prvku.

Typografie je volena s důrazem na kontrast a čitelnost – nadpis je dominantní, podpurný text lehčí a vše doplněno jasně odlišeným odkazem nebo výzvou k akci.

Ve spodní části formátu je umístěna povinná publicita projektu, která musí být vždy součástí každého oficiálního výstupu. Její umístění a velikost jsou navrženy tak, aby nerušily hlavní vizuální kompozici a působily v souladu s celkovým grafickým řešením.

Cílem finální kompozice je vytvořit vyvážený a jednotný vzhled, který reprezentuje projekt „Poznáváme pohraniční opevnění“ v obou jazykových mutacích a napříč všemi komunikačními kanály.



* Povinná publicita programu Interreg Česko-Polsko 2021-2027
Projekt „Poznáváme pohraniční opevnění“ je spolufinancován z programu Interreg Česko-Polsko 2021-2027.

Všechny tiskové a digitální materiály projektu musí být označeny logem programu Interreg, logem Evropské unie, logem Pardubického kraje a textem: „Projekt je spolufinancován z programu Interreg Česko-Polsko 2021-2027.“

Publicita se řídí aktuální oficiální verzí, která je dostupná na webu: <https://www.cz-pl.eu/>

Formáty

Vizuální identita projektu je navržena tak, aby byla plně funkční a čitelná ve všech formátech a poměrech stran – od tiskovin po digitální bannery.

Díky jasně definovanému systému rozložení prvků, loga, grafického motivu a typografie lze zachovat jednotný vzhled napříč všemi výstupy.

Každý formát respektuje základní pravidla:

Logo je vždy v levém horním rohu, v definované ochranné zóně.

Grafický prvek se drží diagonálního umístění vůči logu, případně je ve vertikálních formátech vycentrován.

Textová struktura je přizpůsobena proporcím formátu, ale vždy zůstává čitelná a vyvážená.

Povinná publicita je součástí všech výstupů a má pevné, oddělené místo v dolní části layoutu.

Ukázky demonstrují, jak lze jednotný vizuální systém aplikovat do různých komunikačních situací – od plakátů a letáků až po digitální bannery, rollupy či outdoorovou reklamu.

Díky jasně stanoveným principům zůstává vizuální jazyk projektu srozumitelný, pevný a reprezentativní bez ohledu na médium nebo velikost.



Ukázky výstupů

Poznáváme pohraniční opevnění (Poznajemy fortyfikacje graniczne)

Ukázky výstupů představují praktickou aplikaci vizuální identity projektu v různých typech médií a formátů. Demonstrují, jak mohou být jednotlivé prvky – logo, symbol, grafický motiv, barvy a typografie – používány společně tak, aby tvořily jednotný, srozumitelný a vizuálně silný celek.

Každý z příkladů vychází z pravidel stanovených v manuálu – zachovává pozici loga, práci s grafickým prvkem, barevnost, typografii i povinnou publicitu.

Cílem těchto ukázek je inspirovat k konzistentnímu, estetickému a funkčnímu použití značky v reálném prostředí.

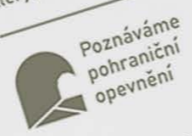
Projekt *Poznáváme pohraniční opevnění*,
je zaměřen na popularizaci a uchování kulturního
a historického dědictví československého opevnění z období 30. let 20. století. Naším cílem
je přiblížit veřejnosti význam obranného systému, který měl chránit naši republiku, a současně
podpořit vztah obyvatel k místní historii a krajině.

Realizátor projektu:
[Pardubický kraj / Název organizace / Škola / Spolek]

Partneři projektu:
[Muzeum XYZ, Klub vojenské historie, Město A&B, apod.]

Financováno z:
[např. Programu podpory regionální kultury 2025 / Ministerstva kultury ČR / fondů EU].

Projekt „Poznáváme pohraniční opevnění“ je spolufinancován z Programu Interreg Česko-Polsko 2021-2027,
který je podporován z Evropského fondu pro regionální rozvoj. www.cz-pl.eu | www.pardubickykraj.cz



www.pohraniciopevneni.eu

Jméno Příjmení
jmeno.prijmeni@poznavame.cz
+420 123 456 789



Poznááme
pohraniční
opevnění

POZNEJ POHRANIČNÍ OPEVNĚNÍ

Lorem ipsum dolor sit amet, consectetur adipiscing elit, sed diam nonummy nibh euismod tincidunt ut laoreet dolore magna aliquam erat volutpat. Lorem ipsum dolor sit amet, consectetur adipiscing elit, sed diam nonummy nibh euismod tincidunt ut laoreet dolore magna aliquam erat volutpat.

www.pohraniciopevneni.eu

Interreg



Spolufinancováno
Evropskou unií

Česko - Polsko



Pardubický
kraj

Tento projekt je spolufinancován z Programu Interreg Česko-Polsko 2021-2021,
který je podporován z Evropského fondu pro regionální rozvoj.



POZNEJ POHRANIČNÍ OPEVNĚNÍ

Lorem ipsum dolor sit
amet, consectetur adipiscing elit,
sed diam nonummy nibh euismod
tincidunt ut laoreet dolore magna
aliquam erat volutpat.

www.pohraniciopevneni.eu

Interreg
Česko - Polsko



Spolufinancováno
Evropskou unií



Pardubický
kraj

Tento projekt je spolufinancován z Programu Interreg Česko-Polsko 2021-2027,
který je podporován z Evropského fondu pro regionální rozvoj.



Poznááme
pohraniční
opevnění

POZNEJ POHRANIČNÍ OPEVNĚNÍ

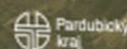
Lorem ipsum dolor sit
amet, consectetur adipiscing elit,
sed diam nonummy nibh euismod
tincidunt ut laoreet dolore magna
aliquam erat volutpat.

www.pohraniciopevneni.eu

Interreg



Spolufinancováno
Evropskou unií



Česko - Polsko

Tento projekt je spolufinancován z Programu Interreg Česko-Polsko 2021-2027,
který je podporován z Evropského fondu pro regionální rozvoj.

Poznáváme pohraniční opevnění

POZNEJ POHRANIČNÍ OPEVNĚNÍ

Lorem ipsum dolor sit amet, consectetur adipiscing elit, sed diam nonummy nibh euismod tincidunt ut laoreet dolore magna aliquam erat volutpat.

www.pohranicniopevneni.eu

Interreg  Spolufinancováno Evropskou unií

Česko - Polsko

Tento projekt je spolufinancován z Programu Interreg Česko-Polsko 2021-2027, který je podporován z Evropského fondu pro regionální rozvoj.


 Pardubický kraj

Poznáváme pohraniční opevnění

POZNEJ POHRANIČNÍ OPEVNĚNÍ


Lorem ipsum dolor sit amet, consectetur adipiscing elit, sed diam nonummy nibh euismod tincidunt ut laoreet dolore magna aliquam erat volutpat.

www.pohranicniopevneni.eu

Interreg  Spolufinancováno Evropskou unií

Česko - Polsko

Tento projekt je spolufinancován z Programu Interreg Česko-Polsko 2021-2027, který je podporován z Evropského fondu pro regionální rozvoj.

 Pardubický kraj



Ukázky merche

Poznáváme pohraniční opevnění (Poznajemy fortyfikacje graniczne)

Ukázky merche představují aplikaci vizuální identity projektu na propagační a dárkové předměty, které slouží k reprezentaci značky při veřejných akcích, výstavách nebo v turistických centrech.

Na všech předmětech je zachována jednotná estetika – využití symbolu tunelu, základní barevné palety a typografie projektu.

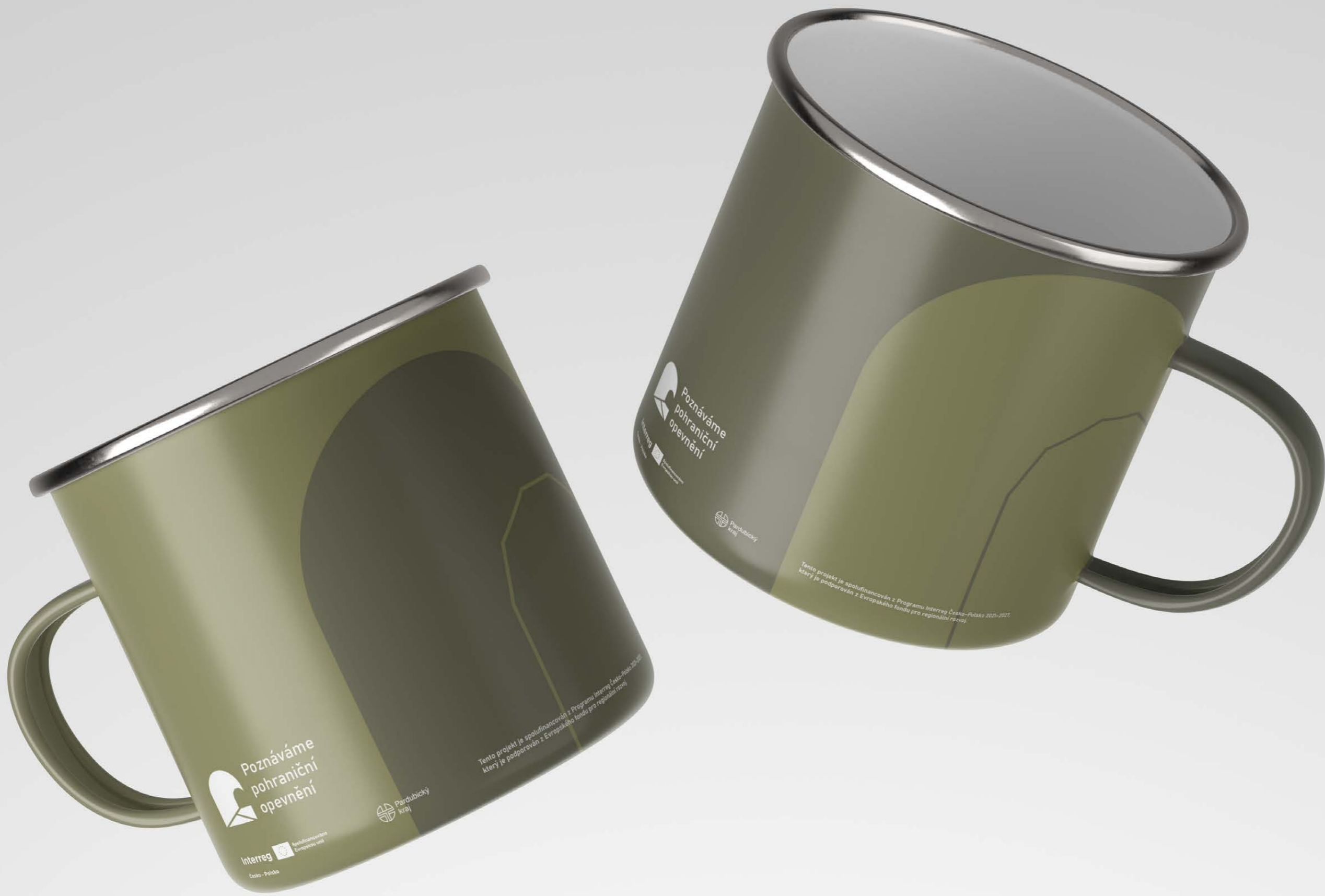
Logo se vždy umísťuje podle stanovených pravidel, s ohledem na formát a materiál daného produktu.

Při tvorbě propagačních předmětů je kladen důraz na jednoduchost, čitelnost a funkčnost. Design by měl působit střídmě, moderně a reprezentativně – bez zbytečných dekorací nebo přidávání nových grafických prvků.



 Poznáváme
pohraniční
opevnění

 Interreg
Česko - Polsko
 Pardubický
kraj







Autor manuálu

FiftyFifty kreativní agentura s. r. o.
www.fifty-50.cz