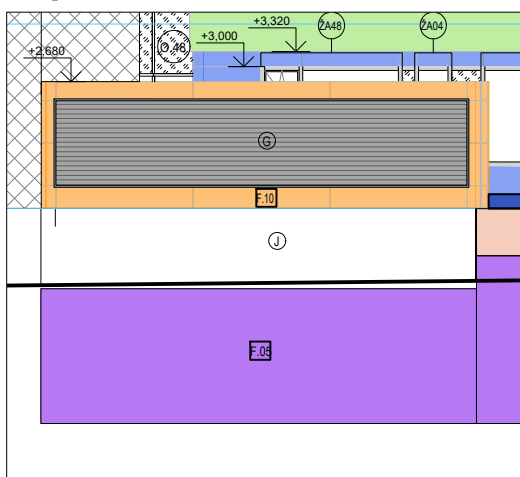


Kód	Popis vrstev (pořadí vrstev od exteriéru)	Tloušťka (mm)	Technická specifikace	Typ ref. výrobku / standard	Poznámka
PODZEMNÍ ČÁST					
F.04	pod úrovní terénu do 1m	240	1.PP		
	ochranná fólie	8	Nopová fólie 8 mm		
	tepelná izolace	240	XPS desky opatřené polodrážkou, pevnost v tlaku (při 10 % lin.def.CS 10) 300kPa, součinitel tepelné vodivosti = 0,034 W/m2K, dlouhodobá nasákavost při úplném ponoření WL(T) 0,7%		desky z extrudovaného polystyrenu tl. 200 mm v rozsahu 1 m pod upraveným terénem (U.T.)
	lepící hmota	5	dvousložkové živičné bezrozpouštědlové lepidlo na lepení desek z extrudovaného polystyrenu na vislé bitumenové izolace v oblasti základů a soklů, zpracovatelné za studena.		
		8	SBS pás modifikovaného asfaltu, nosná vložka z polyesterové rohože, ohyb za studena -25 °C, protiradonová izolace		
			SBS pás modifikovaného asfaltu, nosná vložka z polyesterové rohože, ohyb za studena -25 °C, protiradonová izolace		
			přípravná vrstva - rychleschnoucí penetračně adhezni nátěr na bázi xylenu		
	obvodová stěna	300	železobeton		(viz část Stavebně konstrukční řešení)
F.05	pod úrovní terénu do 1m	200	1.PP		
	ochranná fólie	8	Nopová fólie 8 mm		
	tepelná izolace	200	XPS desky opatřené polodrážkou, pevnost v tlaku (při 10 % lin.def.CS 10) 300kPa, součinitel tepelné vodivosti = 0,034 W/m2K, dlouhodobá nasákavost při úplném ponoření WL(T) 0,7%		desky z extrudovaného polystyrenu tl. 200 mm v rozsahu 1 m pod upraveným terénem (U.T.)
	lepící hmota	5	dvousložkové živičné bezrozpouštědlové lepidlo na lepení desek z extrudovaného polystyrenu na vislé bitumenové izolace v oblasti základů a soklů, zpracovatelné za studena.		
		8	SBS pás modifikovaného asfaltu, nosná vložka z polyesterové rohože, ohyb za studena -25 °C, protiradonová izolace		
			SBS pás modifikovaného asfaltu, nosná vložka z polyesterové rohože, ohyb za studena -25 °C, protiradonová izolace		
			přípravná vrstva - rychleschnoucí penetračně adhezni nátěr na bázi xylenu		
	obvodová stěna	300	železobeton		(viz část Stavebně konstrukční řešení)
F.06	pod úrovní terénu víc jak 1m	100	1.PP		
	ochranná fólie	8	Nopová fólie 8 mm		
	tepelná izolace	100	XPS desky opatřené polodrážkou, pevnost v tlaku (při 10 % lin.def.CS 10) 300kPa, součinitel tepelné vodivosti = 0,034 W/m2K, dlouhodobá nasákavost při úplném ponoření WL(T) 0,7%		desky z extrudovaného polystyrenu tl. 200 mm v rozsahu 1 m pod upraveným terénem (U.T.)
	lepící hmota	5	dvousložkové živičné bezrozpouštědlové lepidlo na lepení desek z extrudovaného polystyrenu na vislé bitumenové izolace v oblasti základů a soklů, zpracovatelné za studena.		
		8	SBS pás modifikovaného asfaltu, nosná vložka z polyesterové rohože, ohyb za studena -25 °C, protiradonová izolace		
			SBS pás modifikovaného asfaltu, nosná vložka z polyesterové rohože, ohyb za studena -25 °C, protiradonová izolace		
			přípravná vrstva - rychleschnoucí penetračně adhezni nátěr na bázi xylenu		
	obvodová stěna	300	železobeton		(viz část Stavebně konstrukční řešení)
F.07	vystupující část základového pasu	140	1.PP		
	ochranná fólie	8	Nopová fólie 8 mm		
	tepelná izolace	140	XPS desky opatřené polodrážkou, pevnost v tlaku (při 10 % lin.def.CS 10) 300kPa, součinitel tepelné vodivosti = 0,034 W/m2K, dlouhodobá nasákavost při úplném ponoření WL(T) 0,7%		desky z extrudovaného polystyrenu tl. 140 mm v rozsahu základových pasů
	lepící hmota	5	dvousložkové živičné bezrozpouštědlové lepidlo na lepení desek z extrudovaného polystyrenu na vislé bitumenové izolace v oblasti základů a soklů, zpracovatelné za studena.		
	základový pás		základový pás		
NADZEMNÍ ČÁST					
F.01	obvodová stěna ETICS - základní	250	1.NP, 2.NP, 3.NP		
	jemnozrná omítka vnější (součást ETICS)	10	jednosložková pastovitá tenkovrstvá omítka, určená do exteriéru, hladká struktura 1,5 mm; systémová součást zateplovacího systému ETICS na bázi silikonové emulze, minerálních plniv, vláken a pigmentu; odolná proti účinkům povětrnostních vlivů, vysoce vodoodpudivá, paropropustná; faktor difúzního odporu (μ) cca 20 - 30; součinitel tepelné vodivosti (λ):cca 0,70 W/m²K; přídířnost: > 0,3 MPa. Součástí skladby jsou veškeré omítkové hrany, okapnice, napojení na fasádní rámy apod. Povrchová vrstva musí vykazovat index šíření plamene is = 0 mm/min. základní nátěr na bázi organického pojiva pro vyrovnání nasákavosti podkladu a zajištění přilnavosti následně nanášených povrchových úprav; zrnitost 0,5 mm; základní výztužná vrstva z lepicí a stěrkové malty, vyztužená sklotextilní síťovinou, stěrková malta: difúzně otevřená minerální směs určená k lepení a stěrkování fasádních desek pro ruční i strojní nanášení; složení cement, organická pojiva, písky, přísady; vlastnosti - vysoce propropustná, s vysokou přídířností k podkladu, vodoodpudivá, zrnitost 2-3 mm; souč. tepelné vodivosti (λ): 0,8 W/m²K; faktor difúz. odporu (μ): cca 18, sklotextilní síťovina se zvýšenou odolností proti účinkům alkálií, oka 4x4mm		
	zateplovací systém ETICS	240	tepelně izolační desky z minerální plsti s podélnou orientací vláken, v celém objemu hydrofobizovány, tl. 240 mm, lambda= 0.036 W/m²K, mechanicky kotvený systém s doplňkovým lepením, fasádní talířové hmoždinky osazené zapuštěné do tepelně izolační desky (zapuštěná montáž) dle rastru určeného tepelně izolačními deskami, flexibilní mrazuvzdorná lepicí směs určená k lepení izolačních materiálů, tj. k lepení desek z minerálních a skleněných vláken na zdivo a beton, hloubkový penetrační nátěr určený ke zpevnění podkladu a snížení jeho nasákavosti, pro zvýšení přídířnosti lepicí malty k podkladu. Počet kotev dle konkrétního dodavatele kotev. Předpoklad 10 kotev na 1,2 m2; 12 kotev v krajních polích. (viz. příložený výpočet)		F.01n: do výšky min. + 300 mm nad U.T. použit ("vytáhnout") nenasákavé tepelně izolační desky extrudovaného polystyrenu tl. 200 mm navrhované ve skladbě F.04
	železobetonová stěna	220/250	viz. konstrukční část		(viz část Stavebně konstrukční řešení)
	sádrová omítka vnitřní	10			
F.02	obvodová stěna ETICS - základní	190	2.NP, 3.NP		
	jemnozrná omítka vnější (součást ETICS)	10	jednosložková pastovitá tenkovrstvá omítka, určená do exteriéru, hladká struktura 1,5 mm; systémová součást zateplovacího systému ETICS na bázi silikonové emulze, minerálních plniv, vláken a pigmentu; odolná proti účinkům povětrnostních vlivů, vysoce vodoodpudivá, paropropustná; faktor difúzního odporu (μ) cca 20 - 30; součinitel tepelné vodivosti (λ):cca 0,70 W/m²K; přídířnost: > 0,3 MPa. Součástí skladby jsou veškeré omítkové hrany, okapnice, napojení na fasádní rámy apod. Povrchová vrstva musí vykazovat index šíření plamene is = 0 mm/min. základní nátěr na bázi organického pojiva pro vyrovnání nasákavosti podkladu a zajištění přilnavosti následně nanášených povrchových úprav; zrnitost 0,5 mm; základní výztužná vrstva z lepicí a stěrkové malty, vyztužená sklotextilní síťovinou, stěrková malta: difúzně otevřená minerální směs určená k lepení a stěrkování fasádních desek pro ruční i strojní nanášení; složení cement, organická pojiva, písky, přísady; vlastnosti - vysoce propropustná, s vysokou přídířností k podkladu, vodoodpudivá, zrnitost 2-3 mm; souč. tepelné vodivosti (λ): 0,8 W/m²K; faktor difúz. odporu (μ): cca 18, sklotextilní síťovina se zvýšenou odolností proti účinkům alkálií, oka 4x4mm		
	zateplovací systém ETICS	180	tepelně izolační desky z minerální plsti s podélnou orientací vláken, v celém objemu hydrofobizovány, tl. 180 mm, lambda= 0.036 W/m²K, mechanicky kotvený systém s doplňkovým lepením, fasádní talířové hmoždinky osazené zapuštěné do tepelně izolační desky (zapuštěná montáž) dle rastru určeného tepelně izolačními deskami, flexibilní mrazuvzdorná lepicí směs určená k lepení izolačních materiálů, tj. k lepení desek z minerálních a skleněných vláken na zdivo a beton, hloubkový penetrační nátěr určený ke zpevnění podkladu a snížení jeho nasákavosti, pro zvýšení přídířnosti lepicí malty k podkladu. Počet kotev dle konkrétního dodavatele kotev. Předpoklad 10 kotev na 1,2 m2; 12 kotev v krajních polích. (viz. příložený výpočet)		
	železobetonová stěna				220/250
	sádrová omítka vnitřní	10			

Kód	Popis vrstev (pořadí vrstev od exteriéru)	Tloušťka (mm)	Technická specifikace	Typ ref. výrobku / standard	Poznámka
F.03	obvodová stěna obklad BOND	310	1.NP, 4.NP		
	Fasádní LOP kazetový	50	fasádní obklad z kazetových sendvičových desek, deska složená ze dvou hliníkových krycích plechů a minerálního jádra o tloušťce 4 mm (třída reakce na oheň A1, A2), kazetové provedení. Kazety šroubované na profily rámu, upevnění neviditelné	ALUCOBOND	
	Hliníkový nosný rošt / provětrávaná mezera	60	systémová hliníková podkonstrukce z instalačních profilů, uchycená na nosné hliníkové kotvy pro předřazenou montáž / provětrávaná mezera		
	Difúzní fólie	-	ochranná fólie hydroizolační difúzně otevřená z nízkotlakého polyetylenu k ochraně tepelné izolace, tl. 0,18mm, plošná hmotnost 60g/m2, propustnost pro vodní páru >1500g/m2/24h, hořlavost C3, ekvivalentní difúzní tloušťka ≤0,02m, výška sloupce vody >1,6m, pevnost v tahu podélně 125N/5cm, příčné 135N/5cm, deformace při protažení podélně 15%, příčné 20%		
	tepelně izolační vrstva	200	tepelně izolační desky z minerální plsti, v celém objemu hydrofobizovány, tl. 200 mm, lambda= 0.036 W/m ² K, mechanicky kotvený systém s doplňkovým lepením, fasádní talířové hmoždinky osazené přímo na tepelně izolační desky (povrchová montáž) dle rastru určeného tepelně izolačními deskami, flexibilní mrazuvzdorná lepicí směs určená k lepení izolačních materiálů, tj. k lepení desek z minerálních a skleněných vláken na zdivo a beton, hloubkový penetrační nátěr určený ke zpevnění podkladu a snížení jeho nasákavosti, pro zvýšení přidržitosti lepicí malty k podkladu.		F.02a: do výšky min. + 300 mm nad U.T. použít ("vytáhnout") nenasákavé tepelně izolační desky extrudovaného polystyrenu tl. 200 mm
	obvodová stěna	200-220	konstrukce železobetonové stěny		(viz část SO 01.D.1.2.STA Stavebně konstrukční řešení)
	sádrová omítka vnitřní	10			
F.08	obvodová stěna - vnitřní atiky	110	střecha		
	vytažená střešní hydroizolační vrstva - fólie FPO *	2	vícevrstvá, syntetická hydroizolační fólie, na na bázi pružného polyolefinu (FPO) vyztužená skelnou netkanou rohoží, vytažená pod oplechování (atiky, popř. soklu)		*) dle skladby střechy
	tepelně izolační vrstva	100	tepelně izolační desky z expandovaného polystyrenu, pevnost v tlaku min. 150 kPa při 10% stlačení, desky tepelné izolace musí být přikotveny nebo slepeny a přilepeny k podkladu, aby bylo zamezeno pohybu desek, lepidlem na tepelněizolační desky a syntetické hydroizolační pláště	EPS 150S Stabil	
	parotěsná vrstva	3	SBS modifikovaný živičný pás s vložkou ze skelné tkaniny celoplošně nataven k podkladu	Elastobit GG 40	*) dle skladby střechy
	železobetonová stěna	150	viz. konstrukční část		(viz Stavebně konstrukční řešení)
F.09	bondové nadpraží oken	250	1.NP		
	Fasádní LOP kazetový	50	fasádní obklad z kazetových sendvičových desek, deska složená ze dvou hliníkových krycích plechů a minerálního jádra o tloušťce 4 mm (třída reakce na oheň A1, A2), kazetové provedení. Kazety šroubované na profily rámu, upevnění neviditelné	ALUCOBOND	
	Hliníkový nosný rošt / provětrávaná mezera	40	systémová hliníková podkonstrukce z instalačních profilů, uchycená na nosné hliníkové kotvy pro předřazenou montáž / provětrávaná mezera		
	Difúzní fólie	-	ochranná fólie hydroizolační difúzně otevřená z nízkotlakého polyetylenu k ochraně tepelné izolace, tl. 0,18mm, plošná hmotnost 60g/m2, propustnost pro vodní páru >1500g/m2/24h, hořlavost C3, ekvivalentní difúzní tloušťka ≤0,02m, výška sloupce vody >1,6m, pevnost v tahu podélně 125N/5cm, příčné 135N/5cm, deformace při protažení podélně 15%, příčné 20%		
	tepelně izolační vrstva	160	tepelně izolační desky z minerální plsti, v celém objemu hydrofobizovány, tl. 200 mm, lambda= 0.036 W/m ² K, mechanicky kotvený systém s doplňkovým lepením, fasádní talířové hmoždinky osazené přímo na tepelně izolační desky (povrchová montáž) dle rastru určeného tepelně izolačními deskami, flexibilní mrazuvzdorná lepicí směs určená k lepení izolačních materiálů, tj. k lepení desek z minerálních a skleněných vláken na zdivo a beton, hloubkový penetrační nátěr určený ke zpevnění podkladu a snížení jeho nasákavosti, pro zvýšení přidržitosti lepicí malty k podkladu.		
	obvodová stěna	200-220	konstrukce železobetonové stěny		(viz část SO 01.D.1.2.STA Stavebně konstrukční řešení)
	sádrová omítka vnitřní	10			
F.10	bondový obklad bez tepelné izolace	250	1.NP		
	Fasádní LOP kazetový	50	fasádní obklad z kazetových sendvičových desek, deska složená ze dvou hliníkových krycích plechů a minerálního jádra o tloušťce 4 mm (třída reakce na oheň A1, A2), kazetové provedení. Kazety šroubované na profily rámu, upevnění neviditelné	ALUCOBOND	
	Hliníkový nosný rošt / provětrávaná mezera	50	systémová hliníková podkonstrukce z instalačních profilů, uchycená na nosné hliníkové kotvy pro předřazenou montáž / provětrávaná mezera		
	nosná podkonstrukce				
F.11	obvodová stěna - objekty na střeše	110	střecha		
	jemnozrnná omítka vnější (součást ETICS)	10	jednosložková pastovitá tenkovrstvá omítka, určená do exteriéru, hladká struktura 1,5 mm; systémová součást zateplovacího systému ETICS na bázi silikonové emulze, minerálních plniv, vláken a pigmentu; odolná proti účinkům povětrnostních vlivů, vysoce vodoodpudivá, paropropustná; faktor difúzního odporu (μ) cca 20 - 30; součinitel tepelné vodivosti (λ):cca 0,70 W/m ² K; přidržitost: > 0,3 MPa. Součástí skladby jsou veškeré omítkové hrany, okapnice, napojení na fasádní rámy apod. Povrchová vrstva musí vykazovat index šíření plamene is = 0 mm/min. základní nátěr na bázi organického pojiva pro vyrovnání nasákavosti podkladu a zajištění přilnavosti následně nanášených povrchových úprav; zrnitost 0,5 mm; základní výtuzná vrstva z lepicí a stěrkové malty, vyztužená sklotextilní síťovinou, stěrková malta: difúzně otevřená minerální směs určená k lepení a stěrkování fasádních desek pro ruční i strojní nanášení; složení cement, organická pojiva, písky, přísady; vlastnosti - vysoce propropustná, s vysokou přidržitostí k podkladu, vodoodpudivá, zrnitost 2-3 mm; souč. tepelné vodivosti (λ): 0.8 W/m ² K; faktor difúz. odporu (μ): cca 18, sklotextilní síťovina se zvýšenou odolností proti účinkům alkálií, oka 4x4mm		
	vytažená střešní hydroizolační vrstva - fólie FPO *	2	vícevrstvá, syntetická hydroizolační fólie, na na bázi pružného polyolefinu (FPO) vyztužená skelnou netkanou rohoží, vytažená pod oplechování (atiky, popř. soklu)		*) dle skladby střechy
	zateplovací systém ETICS	100	tepelně izolační desky z minerální plsti s podélnou orientací vláken, v celém objemu hydrofobizovány, tl. 100 mm, lambda= 0.036 W/m ² K, mechanicky kotvený systém s doplňkovým lepením, fasádní talířové hmoždinky osazené zapuštěné do tepelně izolační desky (zapuštěná montáž) dle rastru určeného tepelně izolačními deskami, flexibilní mrazuvzdorná lepicí směs určená k lepení izolačních materiálů, tj. k lepení desek z minerálních a skleněných vláken na zdivo a beton, hloubkový penetrační nátěr určený ke zpevnění podkladu a snížení jeho nasákavosti, pro zvýšení přidržitosti lepicí malty k podkladu. Počet kotev dle konkrétního dodavatele kotev. Předpoklad 10 kotev na 1,2 m2; 12 kotev v krajních polích. (viz. příložený výpočet)	EPS 150S Stabil	
	parotěsná vrstva	3	SBS modifikovaný živičný pás s vložkou ze skelné tkaniny celoplošně nataven k podkladu	Elastobit GG 40	*) dle skladby střechy
	železobetonová stěna / betonová tvárnice	200 / 175	viz. konstrukční část		(viz Stavebně konstrukční řešení)



Nasávací objekt
před fasádou



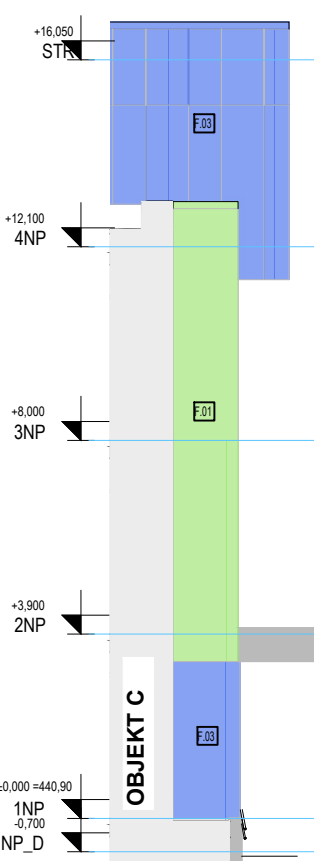
Legenda materiálů povrchů - skladby:

- F.01 OBVODOVÁ STĚNA ETICS – TL. 250 MM
- F.02 OBVODOVÁ STĚNA ETICS – TL. 150 MM
- F.03 OBVODOVÁ STĚNA OBKLAD BOND – TL. 310 MM
- F.04 POD ÚROVNÍ TERÉNU DO 1 M – TL. 240 MM
- F.05 POD ÚROVNÍ TERÉNU DO 1 M – TL. 200 MM
- F.06 POD ÚROVNÍ TERÉNU VÍCE JAK 1 M – TL. 100 MM
- F.07 VYSTUPUJÍCÍ ČÁST ZÁKLADOVÉHO PASU – TL. 140 MM
- F.08 OBVODOVÁ STĚNA – VNITŘNÍ ATIKY – TL. 110 MM
- F.09 BONDOVÉ NADPRAŽÍ OKEN – TL. 250 MM
- F.10 BONDOVÝ OBKLAD BEZ TI – TL. 100 MM
- VODOROVNÝ POŽÁRNÍ PÁS – POŽÁRNÍ ZASKLENÍ/PROTIPOŽÁRNÍ PLNÝ PANEL PÁSOVÉHO OKNA

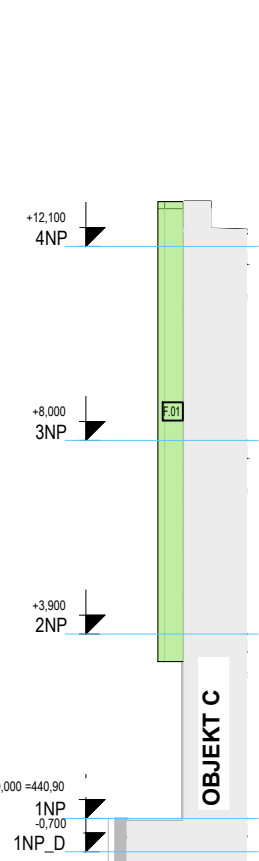
Legenda materiálů povrchů - barevnost:

- (A) FASÁDNÍ OMÍTKA, BARVA BÍLÁ – RAL 9010
- (B) FASÁDNÍ OMÍTKA, BARVA SVĚTLÉ ŠEDÁ – RAL 7040, RAL 7045
- (C) BONDOVÝ OBKLAD, BARVA ŠEDOMODRÁ – RAL 5000
- (D) PÁSOVÉ OKNO – PLNÁ ČÁST, BARVA ŠEDOMODRÁ – RAL 5000
- (E) PÁSOVÉ OKNO – SKLO, BARVA RÁMU ŠEDOMODRÁ – RAL 5000
- (F) HLINÍKOVÉ OPLECHOVÁNÍ, BARVA ŠEDOMODRÁ – RAL 5000
- (G) PROTIDEŠŤOVÁ ŽALUZIE, BARVA ŠEDÁ – RAL 9006
- (H) PROTIHLUKOVÁ OHRADA, BARVA ŠEDOMODRÁ – RAL 5000
- (I) PROSKLENÁ FASÁDA, SKLO, RÁM A PLNÝ PANEL BARVA ŠEDOMODRÁ – RAL 5000
- (J) OPĚRNÁ STĚNA, POHLEDOVÝ BETON
- (K) PLECHOVÝ FASÁDNÍ PÁS NAD OKNY, BARVA ŠEDOMODRÁ – RAL 5000

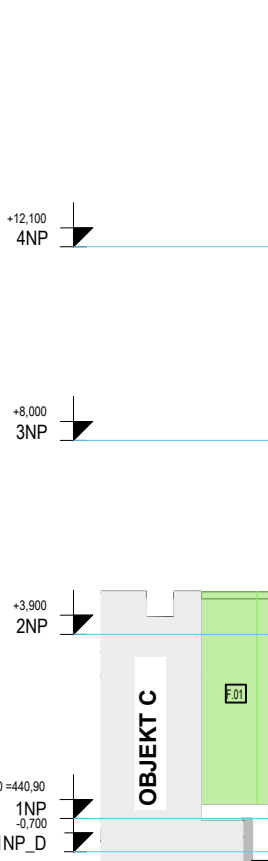
Výklenek
pohled východní



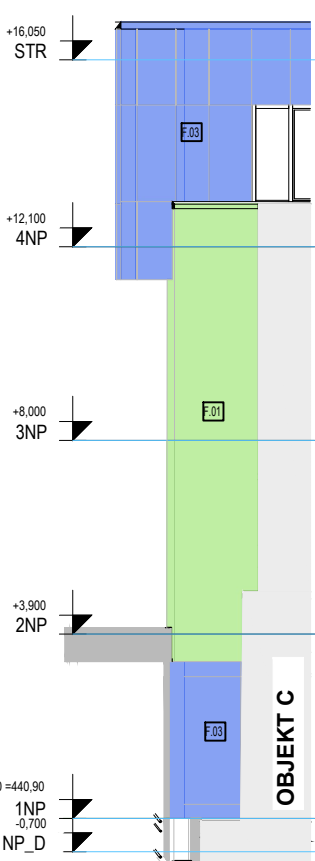
pohled západní



Výklenek
pohled východní



pohled západní



název výkresu/drawing name

Schéma - pohled severní C

měřítko/scale

formát/format

datum/date

1 : 150

550 x 297

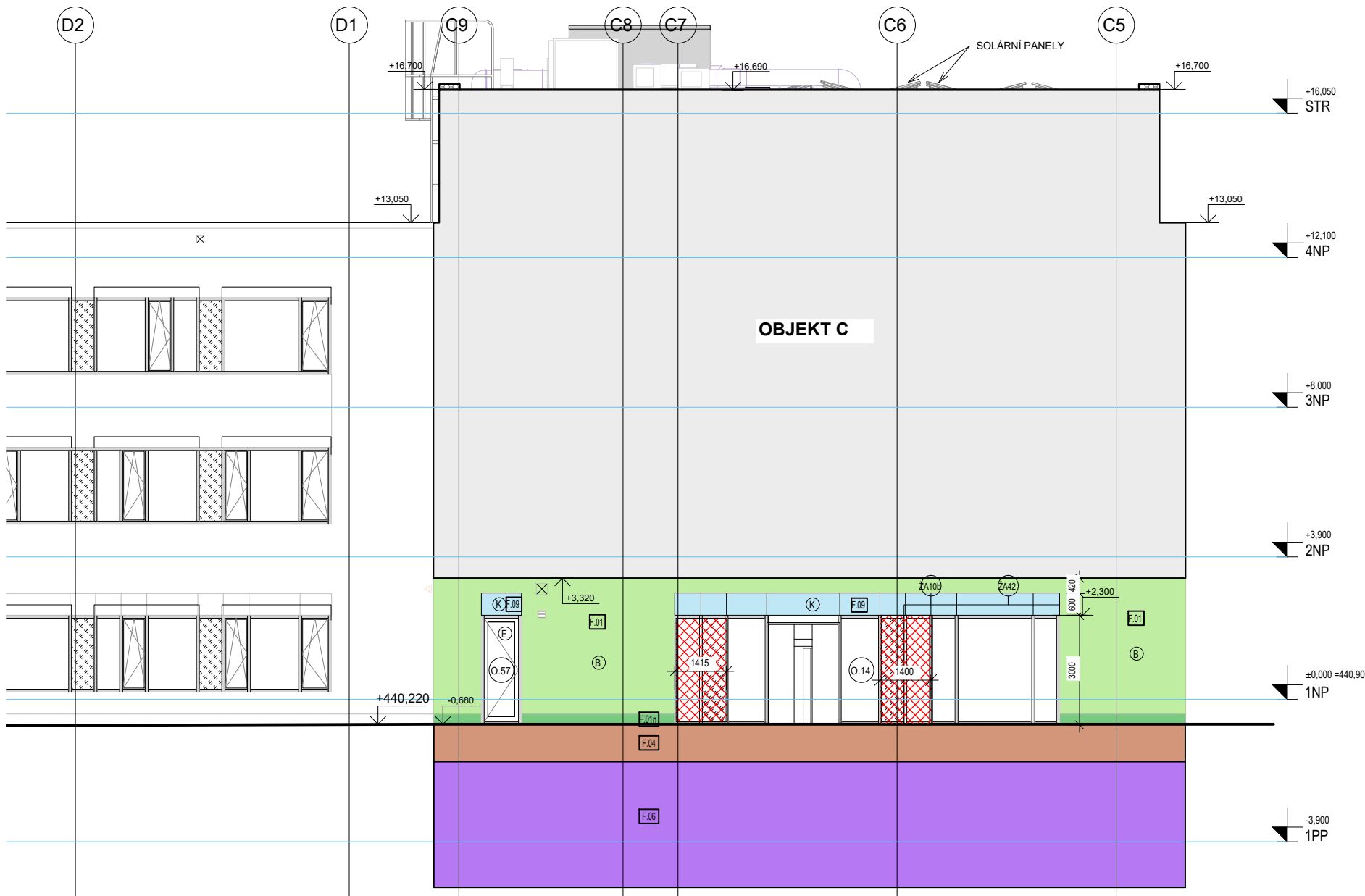
30.04.2025

číslo výkresu/ drawing no.

revize/revision

013 a

R00



Legenda materiál ů povrchů - skladby:

- F.01 OBVODOVÁ STĚNA ETICS – TL. 250 MM
- F.02 OBVODOVÁ STĚNA ETICS – TL. 190 MM
- F.03 OBVODOVÁ STĚNA OBKLAD BOND – TL. 310 MM
- F.04 POD ÚROVNÍ TERÉNU DO 1 M – TL. 240 MM
- F.05 POD ÚROVNÍ TERÉNU DO 1 M – TL. 200 MM
- F.06 POD ÚROVNÍ TERÉNU VÍCE JAK 1 M – TL. 100 MM
- F.07 VYSTUPUJÍCÍ ČÁST ZÁKLADOVÉHO PASU – TL. 140 MM
- F.08 OBVODOVÁ STĚNA – VNITŘNÍ ATIKY – TL. 110 MM
- F.09 BONDOVÉ NADPRAŽÍ OKEN – TL. 250 MM
- F.10 BONDOVÝ OBKLAD BEZ TI – TL. 100 MM
- VODOROVNÝ POŽÁRNÍ PÁS – POŽÁRNÍ ZASKLENÍ/PROTIPOŽÁRNÍ PLNÝ PANEL PÁSOVÉHO OKNA

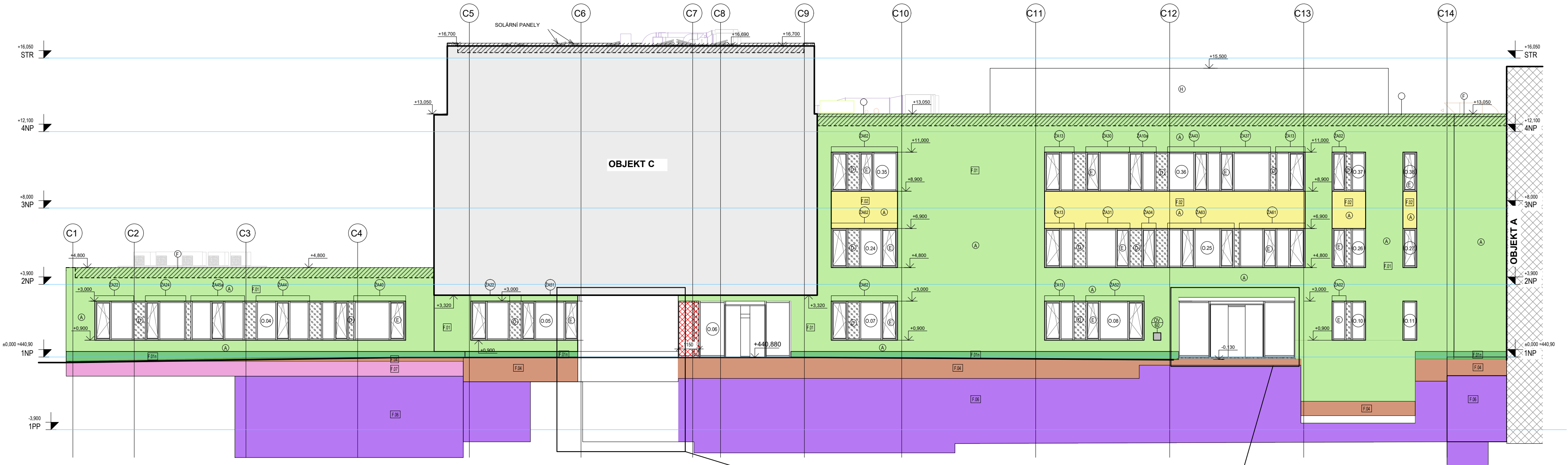
Legenda materiál ů povrchů - barevnost:

- (A) FASÁDNÍ OMÍTKA, BARVA BÍLÁ – RAL 9010
- (B) FASÁDNÍ OMÍTKA, BARVA SVĚTLÉ ŠEDÁ – RAL 7040, RAL 7045
- (C) BONDOVÝ OBKLAD, BARVA ŠEDOMODRÁ – RAL 5000
- (D) PÁSOVÉ OKNO – PLNÁ ČÁST, BARVA ŠEDOMODRÁ – RAL 5000
- (E) PÁSOVÉ OKNO – SKLO, BARVA RÁMU ŠEDOMODRÁ – RAL 5000
- (F) HLINÍKOVÉ OPLECHOVÁNÍ, BARVA ŠEDOMODRÁ – RAL 5000
- (G) PROTIDEŠŤOVÁ ŽALUZIE, BARVA ŠEDÁ – RAL 9006
- (H) PROTIHLUKOVÁ OHRADA, BARVA ŠEDOMODRÁ – RAL 5000
- (I) PROSKLENÁ FASÁDA, SKLO, RÁM A PLNÝ PANEL BARVA ŠEDOMODRÁ – RAL 5000
- (J) OPĚRNÁ STĚNA, POHLEDOVÝ BETON
- (K) PLECHOVÝ FASÁDNÍ PÁS NAD OKNY, BARVA ŠEDOMODRÁ – RAL 5000

název výkresu/drawing name

Schéma - pohled severní C, D

měřítko/scale	formát/format	datum/date
1 : 150	420 x 297	30.04.2025
číslo výkresu/ drawing no.	revize/revision	



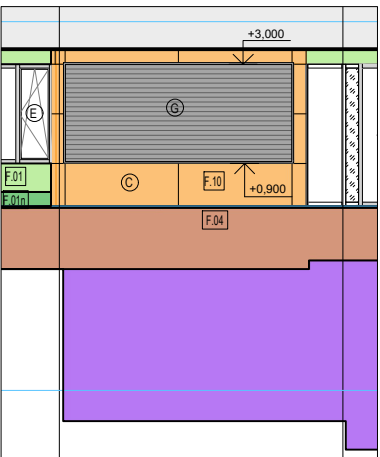
Legenda materiál ů povrchů - skladby:

- F.01 OBVODOVÁ STĚNA ETICS – TL. 250 MM
- F.02 OBVODOVÁ STĚNA ETICS – TL. 150 MM
- F.03 OBVODOVÁ STĚNA OBKLAD BOND – TL. 310 MM
- F.04 POD ÚROVNÍ TERÉNU DO 1 M – TL. 240 MM
- F.05 POD ÚROVNÍ TERÉNU DO 1 M – TL. 200 MM
- F.06 POD ÚROVNÍ TERÉNU VÍCE JAK 1 M – TL. 100 MM
- F.07 VYSTUPUJÍCÍ ČÁST ZÁKLADOVÉHO PASU – TL. 140 MM
- F.08 OBVODOVÁ STĚNA – VNITŘNÍ ATIKY – TL. 110 MM
- F.09 BONDOVÉ NADPRAŽÍ OKEN – TL. 250 MM
- F.10 BONDOVÝ OBKLAD BEZ TI – TL. 100 MM
- VODOROVNÝ POŽÁRNÍ PÁS – POŽÁRNÍ ZASKLENÍ/PROTIPOŽÁRNÍ PLNÝ PANEL PÁSOVÉHO OKNA

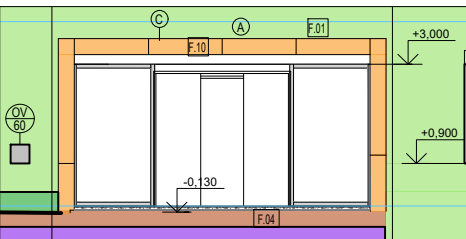
Legenda materiál ů povrchů - barevnost:

- (A) FASÁDNÍ OMÍTKA, BARVA BÍLÁ – RAL 9010
- (B) FASÁDNÍ OMÍTKA, BARVA SVĚTLÉ ŠEDÁ – RAL 7040, RAL 7045
- (C) BONDOVÝ OBKLAD, BARVA ŠEDOMODRÁ – RAL 5000
- (D) PÁSOVÉ OKNO – PLNÁ ČÁST, BARVA ŠEDOMODRÁ – RAL 5000
- (E) PÁSOVÉ OKNO – SKLO, BARVA RÁMU ŠEDOMODRÁ – RAL 5000
- (F) HLINÍKOVÉ OPLECHOVÁNÍ, BARVA ŠEDOMODRÁ – RAL 5000
- (G) PROTIDEŠŤOVÁ ŽALUZIE, BARVA ŠEDÁ – RAL 9006
- (H) PROTIHLUKOVÁ OHRADA, BARVA ŠEDOMODRÁ – RAL 5000
- (I) PROSKLENÁ FASÁDA, SKLO, RÁM A PLNÝ PANEL BARVA ŠEDOMODRÁ – RAL 5000
- (J) OPĚRNÁ STĚNA, POHLEDOVÝ BETON
- (K) PLECHOVÝ FASÁDNÍ PÁS NAD OKNY, BARVA ŠEDOMODRÁ – RAL 5000

Nasávací objekt před fasádou



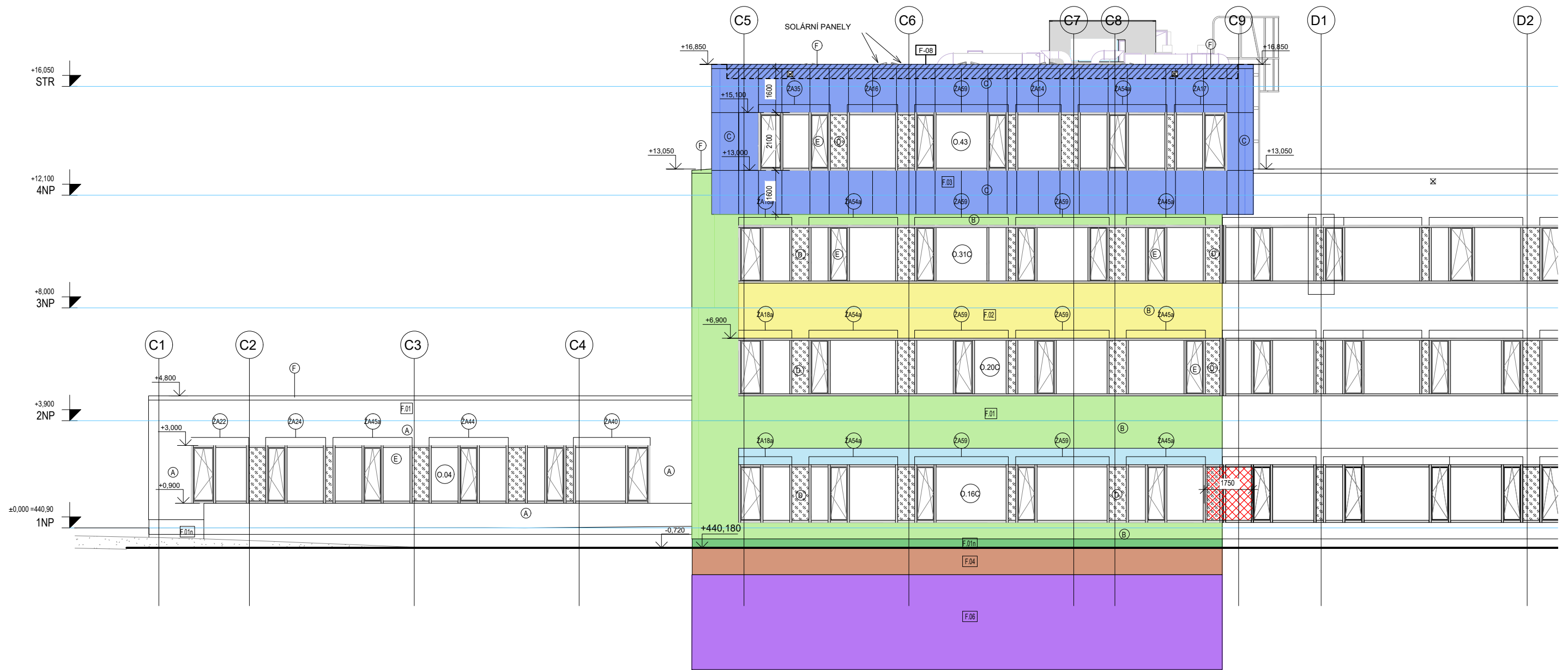
Zastřešení nad vstupem před fasádou



název výkresu/drawing name

Schéma - pohled jižní C

měřítko/scale	formát/format	datum/date
1 : 150	550 x 297	30.04.2025
číslo výkresu/ drawing no.		revize/revision



Legenda materiál ů povrchů - skladby:

- F.01 OBVODOVÁ STĚNA ETICS – TL. 250 MM
- F.02 OBVODOVÁ STĚNA ETICS – TL. 190 MM
- F.03 OBVODOVÁ STĚNA OBKLAD BOND – TL. 310 MM
- F.04 POD ÚROVNÍ TERÉNU DO 1 M – TL. 240 MM
- F.05 POD ÚROVNÍ TERÉNU DO 1 M – TL. 200 MM
- F.06 POD ÚROVNÍ TERÉNU VÍCE JAK 1 M – TL. 100 MM
- F.07 VYSTUPUJÍCÍ ČÁST ZÁKLADOVÉHO PASU – TL. 140 MM
- F.08 OBVODOVÁ STĚNA – VNITŘNÍ ATIKY – TL. 110 MM
- F.09 BONDVÉ NADPRAŽÍ OKEN – TL. 250 MM
- F.10 BONDVÝ OBKLAD BEZ TI – TL. 100 MM
- VODOROVNÝ POŽÁRNÍ PÁS – POŽÁRNÍ ZASKLENÍ/PROTIPOŽÁRNÍ PLNÝ PANEL PÁSOVÉHO OKNA

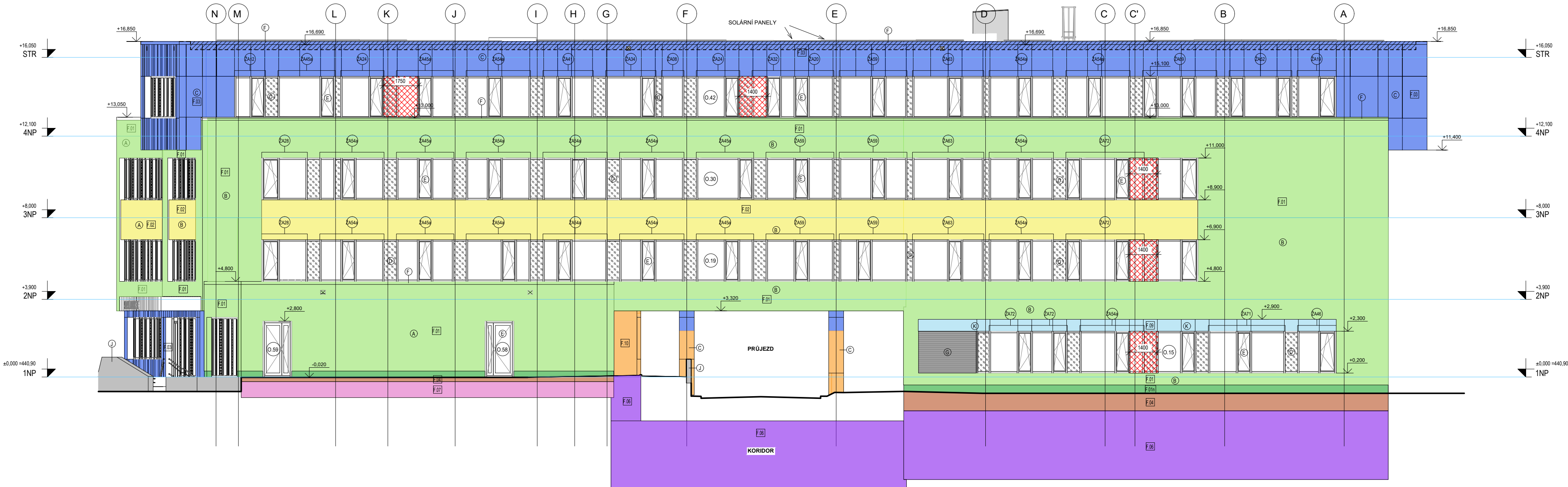
Legenda materiál ů povrchů - barevnost:

- (A) FASÁDNÍ OMÍTKA, BARVA BÍLÁ – RAL 9010
- (B) FASÁDNÍ OMÍTKA, BARVA SVĚTLÉ ŠEDÁ – RAL 7040, RAL 7045
- (C) BONDVÝ OBKLAD, BARVA ŠEDOMODRÁ – RAL 5000
- (D) PÁSOVÉ OKNO – PLNÁ ČÁST, BARVA ŠEDOMODRÁ – RAL 5000
- (E) PÁSOVÉ OKNO – SKLO, BARVA RÁMU ŠEDOMODRÁ – RAL 5000
- (F) HLINÍKOVÉ OPLECHOVÁNÍ, BARVA ŠEDOMODRÁ – RAL 5000
- (G) PROTIDEŠŤOVÁ ŽALUZIE, BARVA ŠEDÁ – RAL 9006
- (H) PROTIHLUKOVÁ OHRADA, BARVA ŠEDOMODRÁ – RAL 5000
- (I) PROSKLENÁ FASÁDA, SKLO, RÁM A PLNÝ PANEL BARVA ŠEDOMODRÁ – RAL 5000
- (J) OPĚRNÁ STĚNA, POHLEDOVÝ BETON
- (K) PLECHOVÝ FASÁDNÍ PÁS NAD OKNY, BARVA ŠEDOMODRÁ – RAL 5000

název výkresu/drawing name

Schéma - pohled jižní C, D

měřítko/scale	formát/format	datum/date
1 : 150	420 x 297	30.04.2025
číslo výkresu/ drawing no.	revize/revision	



Legenda materiál ů povrchů - skladby:

- F.01 OBVODOVÁ STĚNA ETICS – TL. 250 MM
- F.02 OBVODOVÁ STĚNA ETICS – TL. 150 MM
- F.03 OBVODOVÁ STĚNA OBKLAD BOND – TL. 310 MM
- F.04 POD ÚROVNÍ TERÉNU DO 1 M – TL. 240 MM
- F.05 POD ÚROVNÍ TERÉNU DO 1 M – TL. 200 MM
- F.06 POD ÚROVNÍ TERÉNU VÍCE JAK 1 M – TL. 100 MM
- F.07 VYSTUPUJÍCÍ ČÁST ZÁKLADOVÉHO PASU – TL. 140 MM
- F.08 OBVODOVÁ STĚNA – VNITŘNÍ ATIKY – TL. 110 MM
- F.09 BONDOVÉ NADPRAŽÍ OKEN – TL. 250 MM
- F.10 BONDOVÝ OBKLAD BEZ TI – TL. 100 MM
- VODOROVNÝ POŽÁRNÍ PÁS – POŽÁRNÍ ZASKLENÍ/PROTIPOŽÁRNÍ PLNÝ PANEL PÁSOVÉHO OKNA

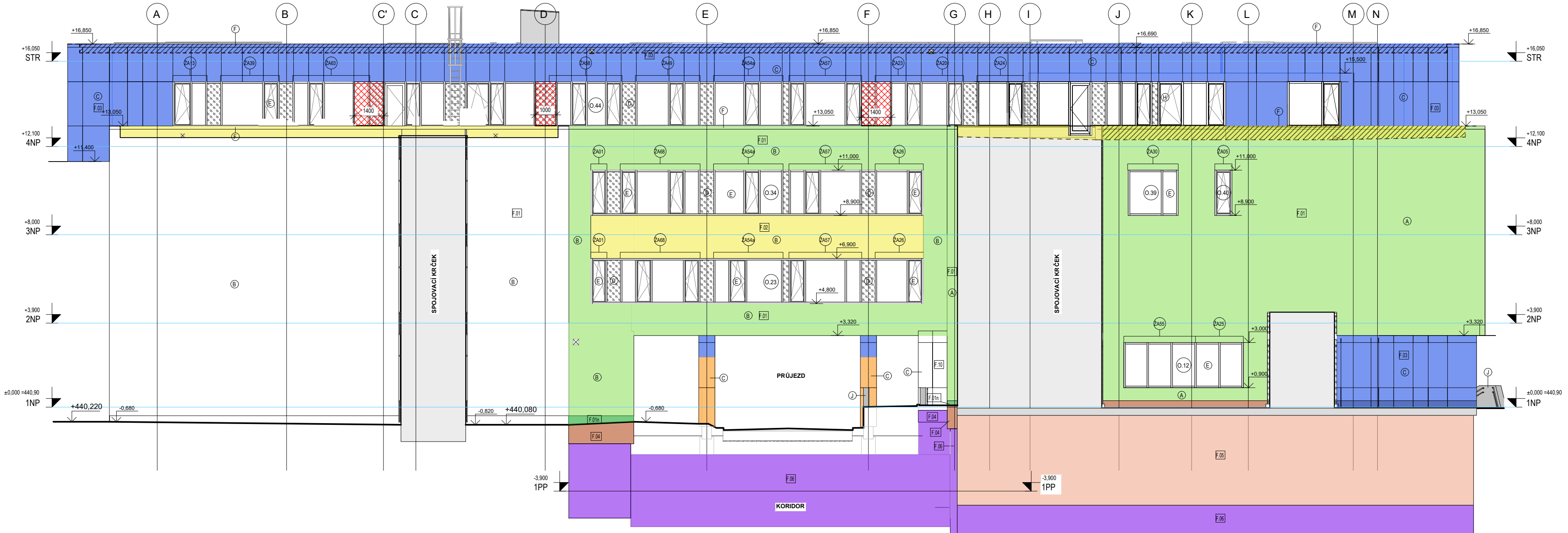
Legenda materiál ů povrchů - barevnost:

- (A) FASÁDNÍ OMÍTKA, BARVA BÍLÁ – RAL 9010
- (B) FASÁDNÍ OMÍTKA, BARVA SVĚTLÉ ŠEDÁ – RAL 7040, RAL 7045
- (C) BONDOVÝ OBKLAD, BARVA ŠEDOMODRÁ – RAL 5000
- (D) PÁSOVÉ OKNO – PLNÁ ČÁST, BARVA ŠEDOMODRÁ – RAL 5000
- (E) PÁSOVÉ OKNO – SKLO, BARVA RÁMU ŠEDOMODRÁ – RAL 5000
- (F) HLINÍKOVÉ OPLECHOVÁNÍ, BARVA ŠEDOMODRÁ – RAL 5000
- (G) PROTIDEŠŤOVÁ ŽALUZIE, BARVA ŠEDÁ – RAL 9006
- (H) PROTIHLUKOVÁ OHRADA, BARVA ŠEDOMODRÁ – RAL 5000
- (I) PROSKLENÁ FASÁDA, SKLO, RÁM A PLNÝ PANEL BARVA ŠEDOMODRÁ – RAL 5000
- (J) OPĚRNÁ STĚNA, POHLEDOVÝ BETON
- (K) PLECHOVÝ FASÁDNÍ PÁS NAD OKNY, BARVA ŠEDOMODRÁ – RAL 5000

název výkresu/drawing name

Schéma - pohled západní C

měřítko/scale	formát/format	datum/date
1 : 150	550 x 297	30.04.2025
číslo výkresu/drawing no.	revize/revision	



Legenda materiál ů povrchů - skladby:

- F.01 OBVODOVÁ STĚNA ETICS – TL. 250 MM
- F.02 OBVODOVÁ STĚNA ETICS – TL. 150 MM
- F.03 OBVODOVÁ STĚNA OBKLAD BOND – TL. 310 MM
- F.04 POD GROVNÍ TERÉNU DO 1 M – TL. 240 MM
- F.05 POD GROVNÍ TERÉNU DO 1 M – TL. 200 MM
- F.06 POD GROVNÍ TERÉNU VÍCE JAK 1 M – TL. 100 MM
- F.07 VYSTUPUJÍCÍ ČÁST ZÁKLADOVÉHO PASU – TL. 140 MM
- F.08 OBVODOVÁ STĚNA – VNITŘNÍ ATIKY – TL. 110 MM
- F.09 BONDVÉ NADPRAŽÍ OKEN – TL. 250 MM
- F.10 BONDVÝ OBKLAD BEZ TI – TL. 100 MM
- VODOROVNÝ POŽÁRNÍ PÁS – POŽÁRNÍ ZASKLENÍ/PROTIPOŽÁRNÍ PLNÝ PANEL PÁSOVÉHO OKNA

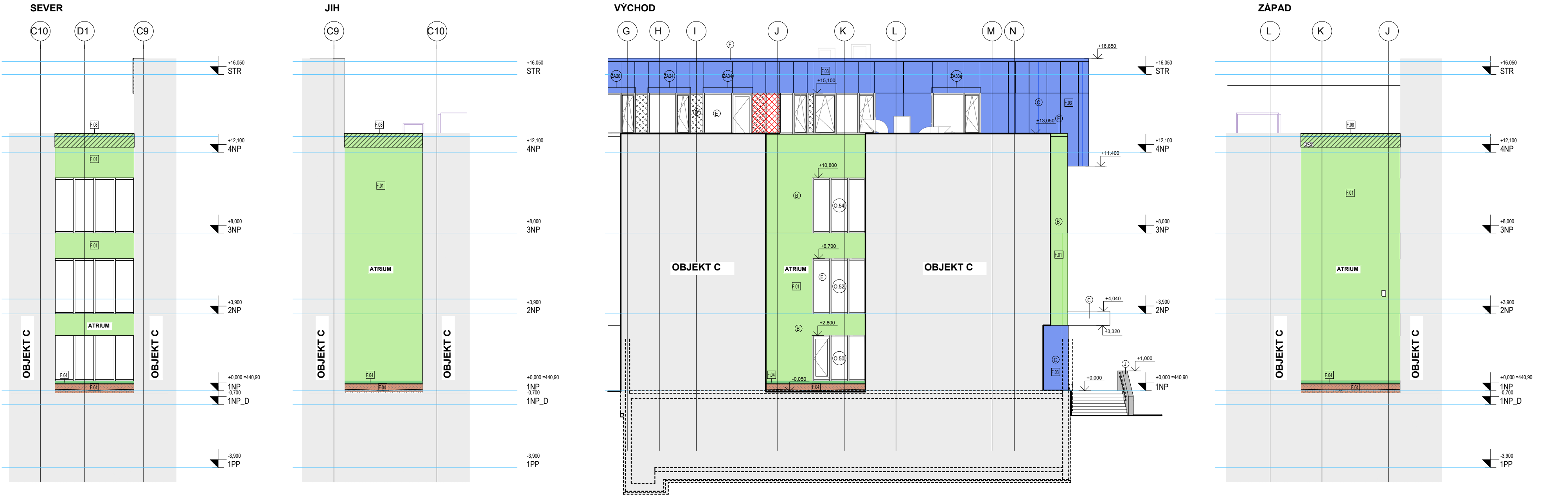
Legenda materiál ů povrchů - barevnost:

- A FASÁDNÍ OMÍTKA, BARVA BÍLÁ – RAL 9010
- B FASÁDNÍ OMÍTKA, BARVA SVĚTLÉ ŠEDÁ – RAL 7040, RAL 7045
- C BONDVÝ OBKLAD, BARVA ŠEDOMODRÁ – RAL 5000
- D PÁSOVÉ OKNO – PLNÁ ČÁST, BARVA ŠEDOMODRÁ – RAL 5000
- E PÁSOVÉ OKNO – SKLO, BARVA RÁMU ŠEDOMODRÁ – RAL 5000
- F HLINÍKOVÉ OPLECHOVÁNÍ, BARVA ŠEDOMODRÁ – RAL 5000
- G PROTIDEŠŤOVÁ ŽALUZIE, BARVA ŠEDÁ – RAL 9006
- H PROTIHLUKOVÁ OHRADA, BARVA ŠEDOMODRÁ – RAL 5000
- I PROSKLENÁ FASÁDA, SKLO, RÁM A PLNÝ PANEL BARVA ŠEDOMODRÁ – RAL 5000
- J OPĚRNÁ STĚNA, POHLEDOVÝ BETON
- K PLECHOVÝ FASÁDNÍ PÁS NAD OKNY, BARVA ŠEDOMODRÁ – RAL 5000

název výkresu/drawing name

Schéma - pohled východní C

měřítko/scale	formát/format	datum/date
1 : 150	500 x 297	30.04.2025
číslo výkresu/ drawing no.	revize/revision	



Legenda materiál ů povrchů - skladby:

- F.01 OBVODOVÁ STĚNA ETICS – TL. 250 MM
- F.02 OBVODOVÁ STĚNA ETICS – TL. 150 MM
- F.03 OBVODOVÁ STĚNA OBKLAD BOND – TL. 310 MM
- F.04 POD ÚROVNÍ TERÉNU DO 1 M – TL. 240 MM
- F.05 POD ÚROVNÍ TERÉNU DO 1 M – TL. 200 MM
- F.06 POD ÚROVNÍ TERÉNU VÍCE JAK 1 M – TL. 100 MM
- F.07 VYSTUPUJÍCÍ ČÁST ZÁKLADOVÉHO PASU – TL. 140 MM
- F.08 OBVODOVÁ STĚNA – VNITŘNÍ ATIKY – TL. 110 MM
- F.09 BONDOVÉ NADPRAŽÍ OKEN – TL. 250 MM
- F.10 BONDOVÝ OBKLAD BEZ TI – TL. 100 MM
- VODOROVNÝ POŽÁRNÍ PÁS – POŽÁRNÍ ZASKLENÍ/PROTIPOŽÁRNÍ PLNÝ PANEL PÁSOVÉHO OKNA

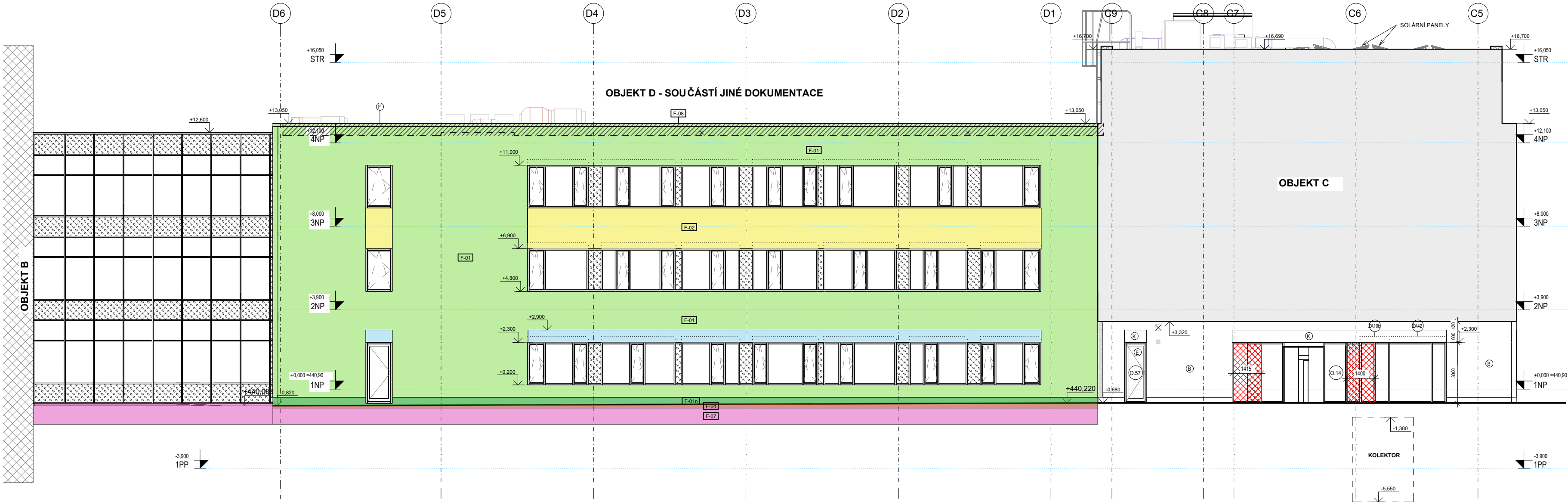
Legenda materiál ů povrchů - barevnost:

- (A) FASÁDNÍ OMÍTKA, BARVA BÍLÁ – RAL 9010
- (B) FASÁDNÍ OMÍTKA, BARVA SVĚTLÉ ŠEDÁ – RAL 7040, RAL 7045
- (C) BONDOVÝ OBKLAD, BARVA ŠEDOMODRÁ – RAL 5000
- (D) PÁSOVÉ OKNO – PLNÁ ČÁST, BARVA ŠEDOMODRÁ – RAL 5000
- (E) PÁSOVÉ OKNO – SKLO, BARVA RÁMU ŠEDOMODRÁ – RAL 5000
- (F) HLINÍKOVÉ OPLECHOVÁNÍ, BARVA ŠEDOMODRÁ – RAL 5000
- (G) PROTIDEŠŤOVÁ ŽALUZIE, BARVA ŠEDÁ – RAL 9006
- (H) PROTIHLUKOVÁ OHRADA, BARVA ŠEDOMODRÁ – RAL 5000
- (I) PROSKLENÁ FASÁDA, SKLO, RÁM A PLNÝ PANEL BARVA ŠEDOMODRÁ – RAL 5000
- (J) OPĚRNÁ STĚNA, POHLEDOVÝ BETON
- (K) PLECHOVÝ FASÁDNÍ PÁS NAD OKNY, BARVA ŠEDOMODRÁ – RAL 5000

název výkresu/drawing name

Schéma - atrium

měřítko/scale	formát/format	datum/date
1 : 150	550 x 297	30.04.2025
číslo výkresu/drawing no.	revize/revision	



Legenda materiál ů povrchů - skladby:

- F.01 OBVODOVÁ STĚNA ETICS – TL. 250 MM
- F.02 OBVODOVÁ STĚNA ETICS – TL. 190 MM
- F.03 OBVODOVÁ STĚNA OBKLAD BOND – TL. 310 MM
- F.04 POD ÚROVNÍ TERÉNU DO 1 M – TL. 240 MM
- F.05 POD ÚROVNÍ TERÉNU DO 1 M – TL. 200 MM
- F.06 POD ÚROVNÍ TERÉNU VÍCE JAK 1 M – TL. 100 MM
- F.07 VYSTUPUJÍCÍ ČÁST ZÁKLADOVÉHO PASU – TL. 140 MM
- F.08 OBVODOVÁ STĚNA – VNITŘNÍ ATIKY – TL. 110 MM
- F.09 BONDOVÉ NADPRAŽÍ OKEN – TL. 250 MM
- F.10 BONDOVÝ OBKLAD BEZ TI – TL. 100 MM
- VODOROVNÝ POŽÁRNÍ PÁS – POŽÁRNÍ ZASKLENÍ/PROTIPOŽÁRNÍ PLNÝ PANEL PÁSOVÉHO OKNA

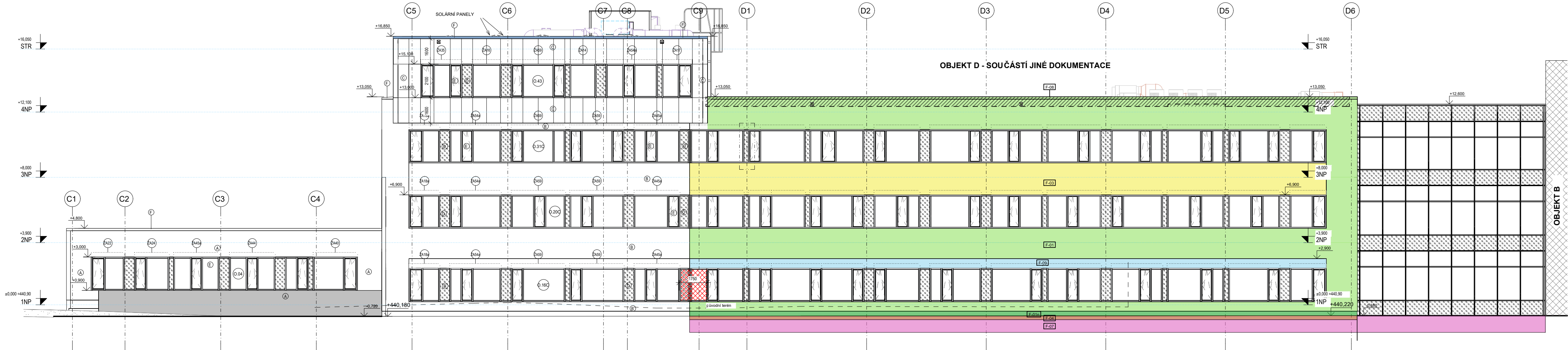
Legenda materiál ů povrchů:

- A FASÁDNÍ OMÍTKA, BARVA BÍLÁ – RAL 9010
- B FASÁDNÍ OMÍTKA, BARVA SVĚTLÉ ŠEDÁ – RAL 7040, RAL 7045
- C BONDOVÝ OBKLAD, BARVA ŠEDOMODRÁ – RAL 5000
- D PÁSOVÉ OKNO – PLNÁ ČÁST, BARVA ŠEDOMODRÁ – RAL 5000
- E PÁSOVÉ OKNO – SKLO, BARVA RÁMU ŠEDOMODRÁ – RAL 5000
- F HLINÍKOVÉ OPLECHOVÁNÍ, BARVA ŠEDOMODRÁ – RAL 5000
- G PROTIDEŠŤOVÁ ŽALUZIE, BARVA ŠEDÁ – RAL 9006
- H PROTIHLUKOVÁ OHRADA, BARVA ŠEDOMODRÁ – RAL 5000
- I PROSKLENÁ FASÁDA, SKLO, RÁM A PLNÝ PANEL BARVA ŠEDOMODRÁ – RAL 5000
- J OPĚRNÁ STĚNA, POHLEDOVÝ BETON
- K PLECHOVÝ FASÁDNÍ PÁS NAD OKNY, BARVA ŠEDOMODRÁ – RAL 5000

název výkresu/drawing name

Schéma - pohled severní D

měřítko/scale	formát/format	datum/date
1 : 150	500 x 297	30.04.2025
číslo výkresu/drawing no.	revize/revision	



Legenda materiál ů povrchů - skladby:

- F.01** OBVODOVÁ STĚNA ETICS – TL. 250 MM
- F.02** OBVODOVÁ STĚNA ETICS – TL. 150 MM
- F.03** OBVODOVÁ STĚNA OBKLAD BOND – TL. 310 MM
- F.04** POD ÚROVNÍ TERÉNU DO 1 M – TL. 240 MM
- F.05** POD ÚROVNÍ TERÉNU DO 1 M – TL. 200 MM
- F.06** POD ÚROVNÍ TERÉNU VÍCE JAK 1 M – TL. 100 MM
- F.07** VYSTUPUJÍCÍ ČÁST ZÁKLADOVÉHO PASU – TL. 140 MM
- F.08** OBVODOVÁ STĚNA – VNITŘNÍ ATIKY – TL. 110 MM
- F.09** BONDOVÉ NADPRAŽÍ OKEN – TL. 250 MM
- F.10** BONDOVÝ OBKLAD BEZ TI – TL. 100 MM
- VODOROVNÝ POŽÁRNÍ PÁS – POŽÁRNÍ ZASKLENÍ/PROTIPOŽÁRNÍ PLNÝ PANEL PÁSOVÉHO OKNA**

Legenda materiál ů povrchů:

- (A)** FASÁDNÍ OMÍTKA, BARVA BÍLÁ – RAL 9010
- (B)** FASÁDNÍ OMÍTKA, BARVA SVĚTLÉ ŠEDÉ – RAL 7040, RAL 7045
- (C)** BONDOVÝ OBKLAD, BARVA ŠEDOMODRÁ – RAL 5000
- (D)** PÁSOVÉ OKNO – PLNÁ ČÁST, BARVA ŠEDOMODRÁ – RAL 5000
- (E)** PÁSOVÉ OKNO – SKLO, BARVA RÁMU ŠEDOMODRÁ – RAL 5000
- (F)** HLINIKOVÉ OPLECHOVÁNÍ, BARVA ŠEDOMODRÁ – RAL 5000
- (G)** PROTIDEŠŤOVÁ ŽALUZIE, BARVA ŠEDÁ – RAL 9006
- (H)** PROTIHLUKOVÁ OHRADA, BARVA ŠEDOMODRÁ – RAL 5000
- (I)** PROSKLENÁ FASÁDA, SKLO, RÁM A PLNÝ PANEL BARVA ŠEDOMODRÁ – RAL 5000
- (J)** OPĚRNÁ STĚNA, POHLEDOVÝ BETON
- (K)** PLECHOVÝ FASÁDNÍ PÁS NAD OKNY, BARVA ŠEDOMODRÁ – RAL 5000

název výkresu/drawing name

Schéma - pohled jižní D

měřítko/scale	formát/format	datum/date
1 : 150	630 x 297	30.04.2025
číslo výkresu/ drawing no.	revize/revision	



Legenda materiál ů povrchů - skladby:

- F.01 OBVODOVÁ STĚNA ETICS – TL. 250 MM
- F.02 OBVODOVÁ STĚNA ETICS – TL. 150 MM
- F.03 OBVODOVÁ STĚNA OBKLAD BOND – TL. 310 MM
- F.04 POD ÚROVNÍ TERÉNU DO 1 M – TL. 240 MM
- F.05 POD ÚROVNÍ TERÉNU DO 1 M – TL. 200 MM
- F.06 POD ÚROVNÍ TERÉNU VÍCE JAK 1 M – TL. 100 MM
- F.07 VYSTUPUJÍCÍ ČÁST ZÁKLADOVÉHO PASU – TL. 140 MM
- F.08 OBVODOVÁ STĚNA – VNITŘNÍ ATIKY – TL. 110 MM
- F.09 BONDOVÉ NADPRAŽÍ OKEN – TL. 250 MM
- F.10 BONDOVÝ OBKLAD BEZ TI – TL. 100 MM
- VODOROVNÝ POŽÁRNÍ PÁS – POŽÁRNÍ ZASKLENÍ/PROTIPOŽÁRNÍ PLNÝ PANEL PÁSOVÉHO OKNA

Legenda materiál ů povrchů:

- (A) FASÁDNÍ OMÍTKA, BARVA BÍLÁ – RAL 9010
- (B) FASÁDNÍ OMÍTKA, BARVA SVĚTLÉ ŠEDÁ – RAL 7040, RAL 7045
- (C) BONDOVÝ OBKLAD, BARVA ŠEDOMODRÁ – RAL 5000
- (D) PÁSOVÉ OKNO – PLNÁ ČÁST, BARVA ŠEDOMODRÁ – RAL 5000
- (E) PÁSOVÉ OKNO – SKLO, BARVA RÁMU ŠEDOMODRÁ – RAL 5000
- (F) HLINÍKOVÉ OPLECHOVÁNÍ, BARVA ŠEDOMODRÁ – RAL 5000
- (G) PROTIDEŠŤOVÁ ŽALUZIE, BARVA ŠEDÁ – RAL 9006
- (H) PROTIHLUKOVÁ OHRADA, BARVA ŠEDOMODRÁ – RAL 5000
- (I) PROSKLENÁ FASÁDA, SKLO, RÁM A PLNÝ PANEL BARVA ŠEDOMODRÁ – RAL 5000
- (J) OPĚRNÁ STĚNA, POHLEDOVÝ BETON
- (K) PLECHOVÝ FASÁDNÍ PÁS NAD OKNY, BARVA ŠEDOMODRÁ – RAL 5000

název výkresu/drawing name

Schéma - pohled východní D

měřítko/scale	formát/format	datum/date
1 : 150	500 x 297	30.04.2025
číslo výkresu/ drawing no.	revize/revision	