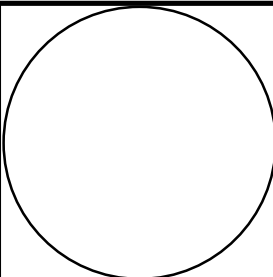


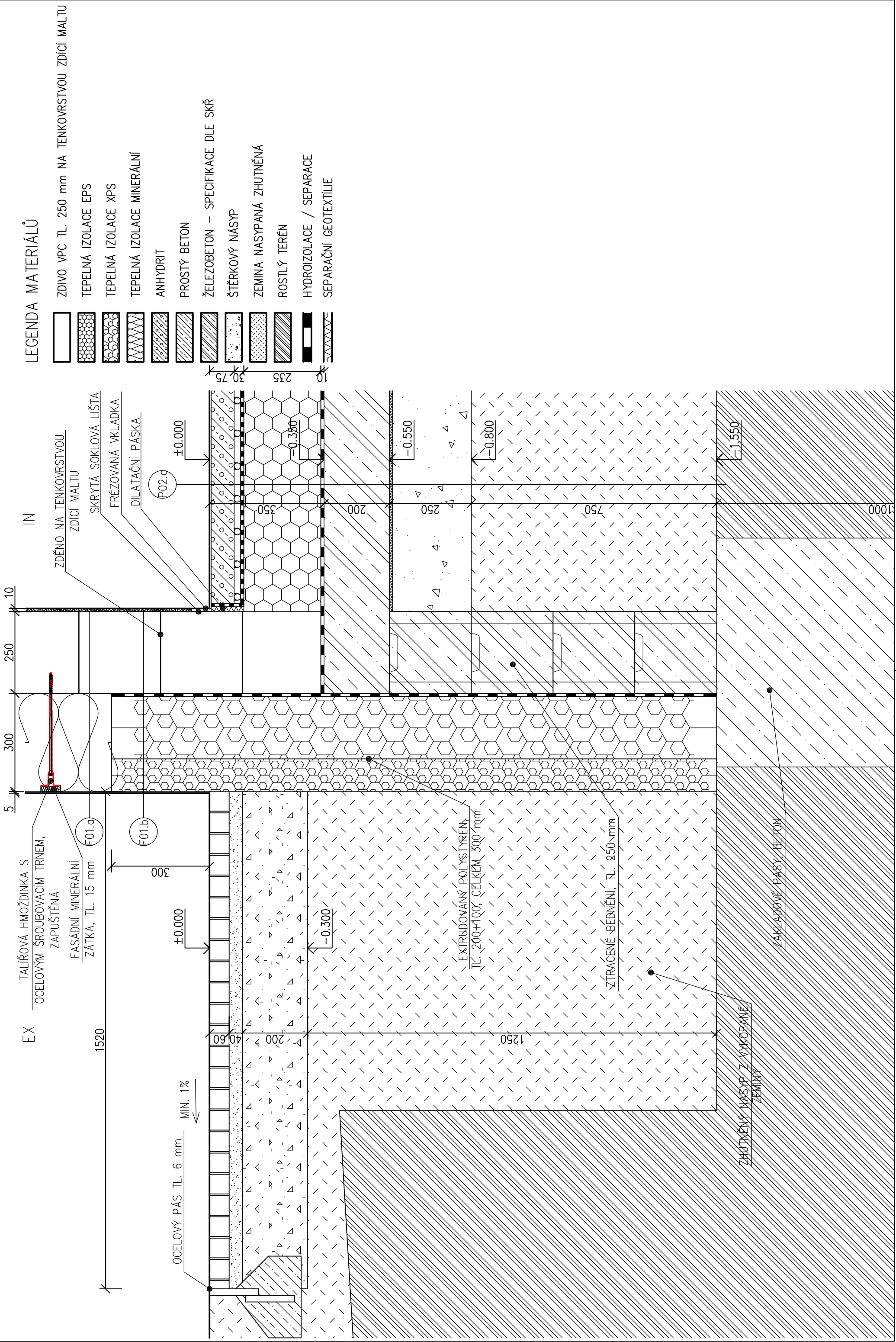


KNIHOVNA DETAILŮ

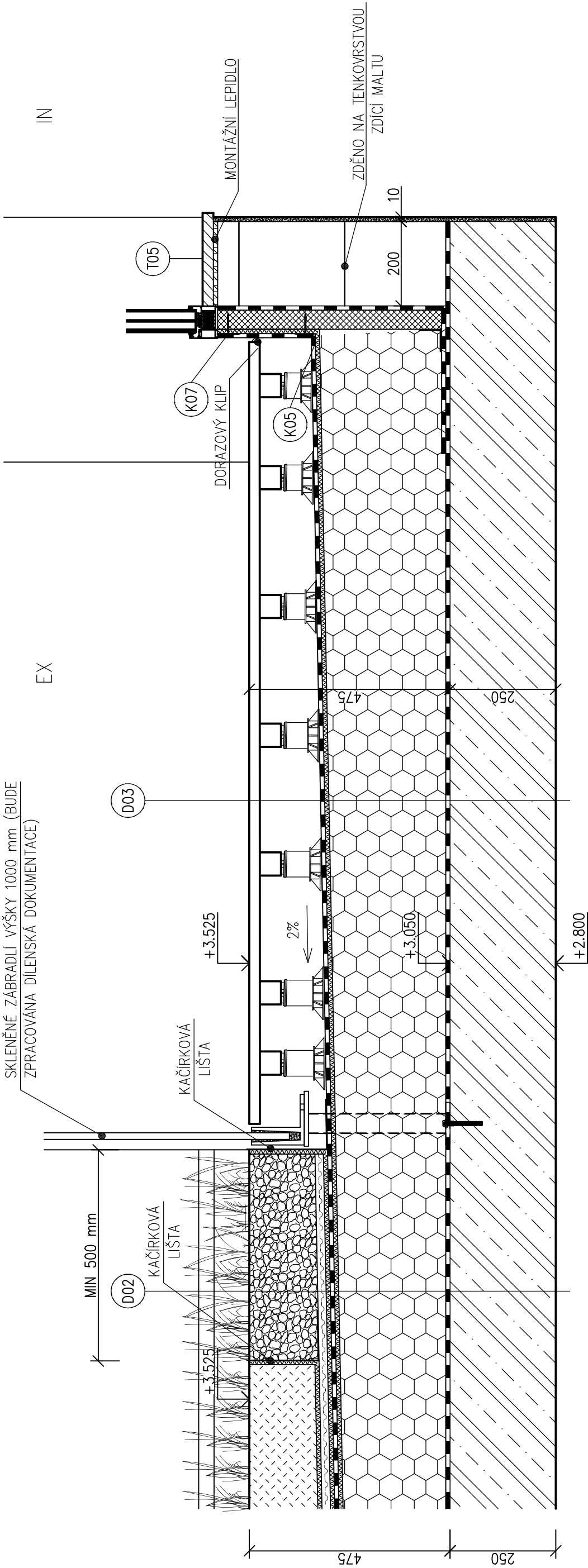
Č. REVIZE	DATUM	POPIS ZMĚNY	VYPRACOVAL
00	17.4.2025	ČISTOPIS	Tomáš Sikora

ODPOVĚDNÝ PROJEKTANT:	ING. PETR PICMAUS		GENERÁLNÍ PROJEKTANT:		<div>BS projekt architektonická a projekční kancelář s.r.o. Nám. Miru 30/16, 276 01 Mělník email: info@bsprojekt.cz tel: 777440637 www.bsprojekt.cz</div> <div> BS PROJEKT ARCHITEKTONICKÁ A PROJEKČNÍ KANCELÁŘ</div>
HLAVNÍ ARCHITEKT:	ING. ARCH. DAVID JIŘÍČEK				
KRESLIL:	TOMÁŠ SIKORA				
KONTROLOVAL:	ING. HICHEM BOULAOUAD				
STAVEBNÍK:	PARDUBICKÝ KRAJ KOMENSKÉHO NÁMĚSTÍ 125, PARDUBICE				
NÁZEV STAVBY:	KOMUNITNÍ DŮM SOCIÁLNÍ SLUŽBY DOMOVA NA CESTĚ - HLINSKO		ZPRACOVATEL ČÁSTI:		<div>BS projekt architektonická a projekční kancelář s.r.o. Nám. Miru 30/16, 276 01 Mělník email: info@bsprojekt.cz tel: 777440637 www.bsprojekt.cz</div> <div> BS PROJEKT ARCHITEKTONICKÁ A PROJEKČNÍ KANCELÁŘ</div>
MÍSTO STAVBY:	HLINSKO P.Č. 3737/3, 3737/2 A 673/30 K.Ú. HLINSKO V ČECHÁCH		DATUM:	04/2025	
STAVEBNÍ OBJEKTY:	SO.01 - KOMUNITNÍ DŮM		FORMÁT:	A4	
ČÁST:	D.1.1 ARCHITEKTONICKO-STAVEBNÍ ŘEŠENÍ		STUPEŇ PD:	DPS	
OBSAH:	KNIHOVNA DETAILŮ		MĚŘÍTKO:	Č. VÝKRESU: D.1.1.3.11	



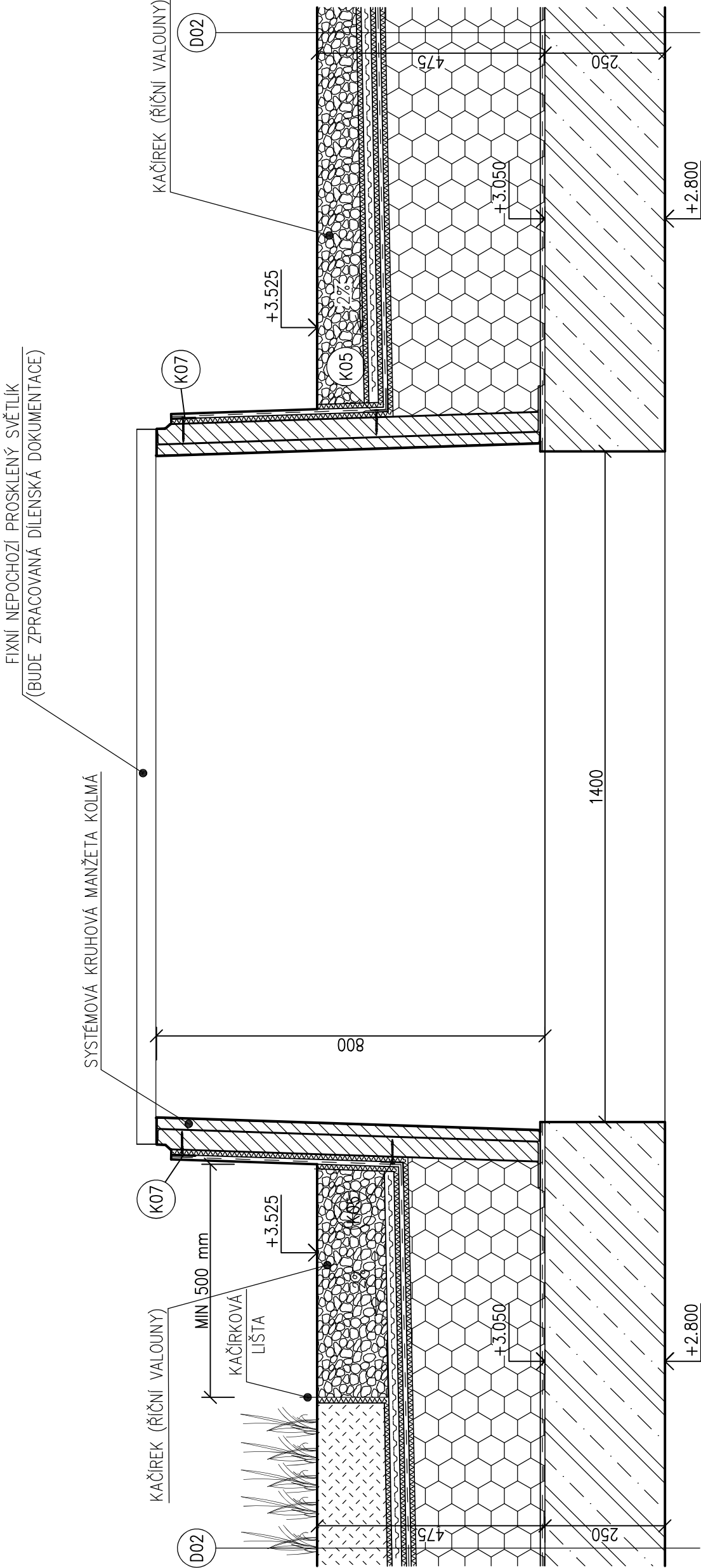
LEGENDA MATERIÁLŮ

- ZDVO VPC TL. 250 mm NA TENKOVSTVOU ZDÍCI MALTU
- TEPELNÁ IZOLACE EPS
- TEPELNÁ IZOLACE XPS
- TEPELNÁ IZOLACE MINERÁLNÍ
- ANHYDRIT
- PROSTÝ BETON
- ŽELEZOBETON – SPECIFIKACE DLE SKŘ
- ŠTĚRKOVÝ NÁSYP
- ZEMINA NASYPANÁ ZHUTNĚNÁ
- ROSTLÝ TERÉN
- HYDROIZOLACE / SEPARACE
- SEPARAČNÍ GEOTEXTILIE



LEGENDA MATERIÁLŮ

- ZDIVO VPC TL. 200 mm NA TENKOVĚSTVOU ZDÍČÍ MALTU
- TEPELNÁ IZOLACE EPS
- TEPELNÁ IZOLACE XPS
- ŽELEZOBETON – SPECIFIKACE DLE SKŘ
- VEGETAČNÍ SUBSTRÁT
- KAČÍREK (ŘÍČNÍ VALOUNY)
- HYDROIZOLACE
- SEPARAČNÍ GEOTEXTÍLIE

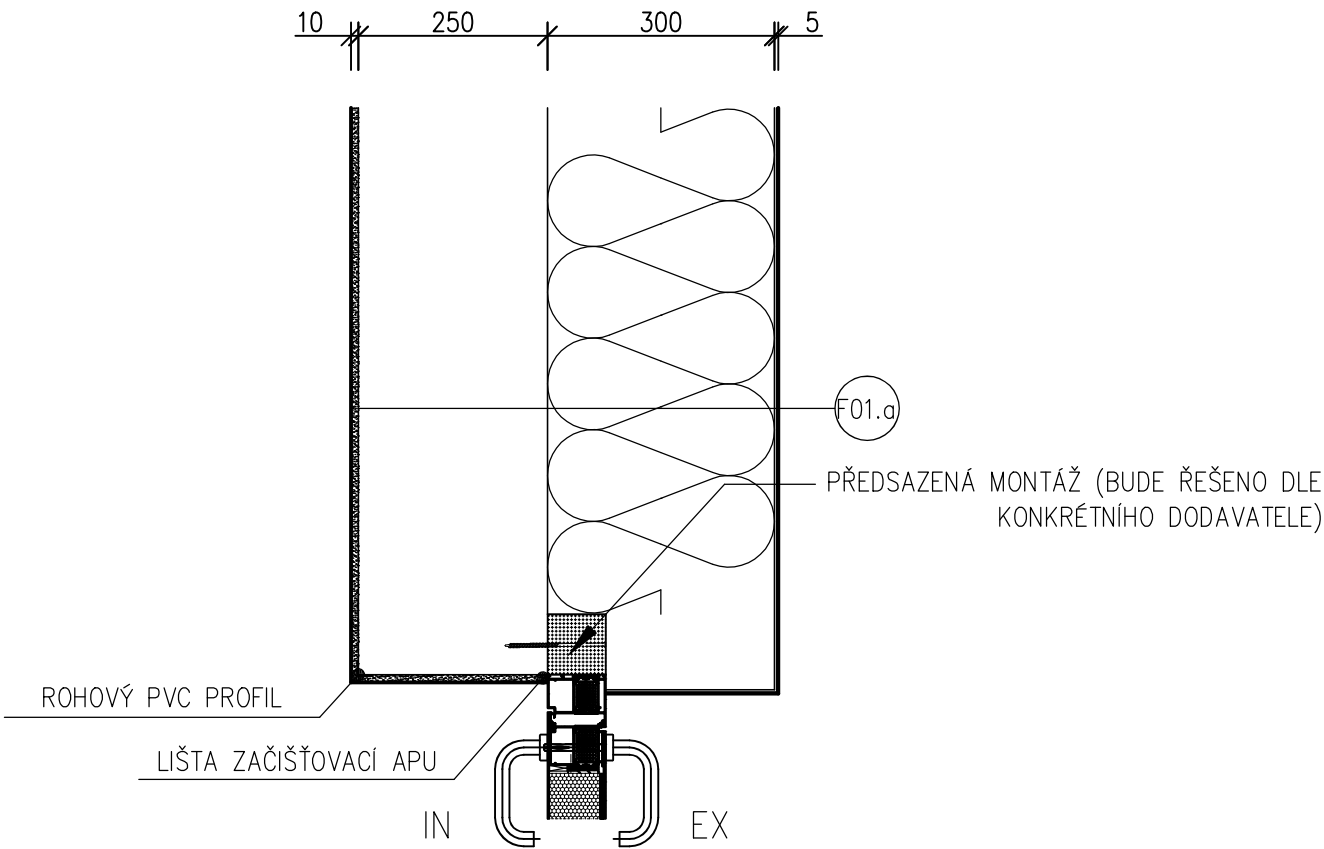


LEGENDA MATERIÁLŮ



- TEPELNÁ IZOLACE EPS
- TEPELNÁ IZOLACE XPS
- ŽELEZOBETON – SPECIFIKACE DLE SKŘ
- VEGETAČNÍ SUBSTRÁT
- HYDROIZOLACE
- SEPARAČNÍ GEOTEXTILIE

Obsah detailu:	Datum:	Měřtko:	Číslo detailu:	Číslo revize:
DETAIL PRAHU VCHODOVÝCH DVEŘÍ DO B.J.	17/04/2025	1:10	D5	00

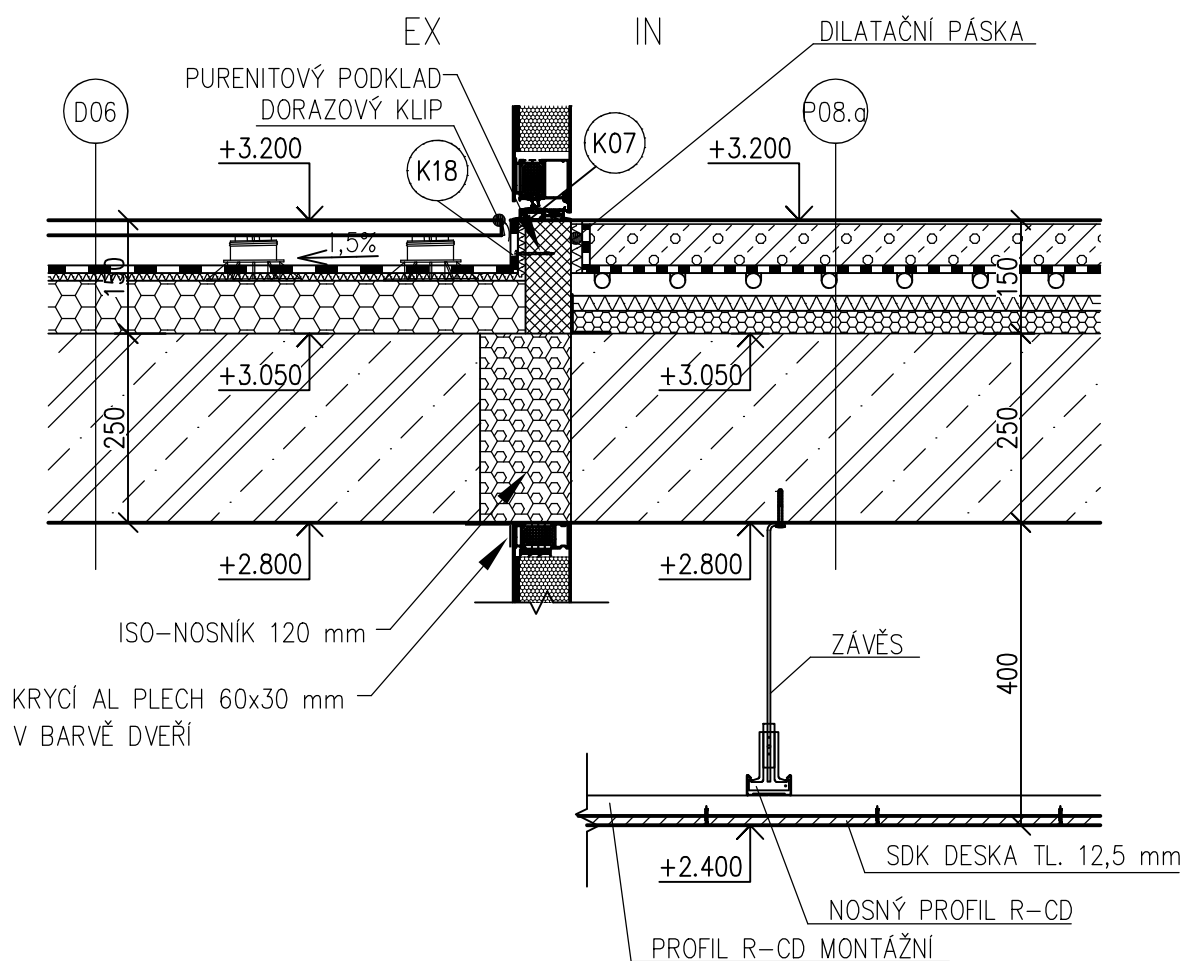
Obsah detailu: DETAIL OSTĚNÍ VSTUPNÍCH DVEŘÍ DO B.J.	Datum: 17/04/2025	Měřítko: 1:10	Číslo detailu: D6	Číslo revize: 00
--	-----------------------------	-------------------------	-----------------------------	----------------------------



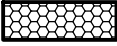
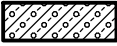



LEGENDA MATERIÁLŮ

-  TEPELNÁ IZOLACE MINERÁLNÍ
-  ZDIVO VPC TL. 250 mm NA TENKOVĚRSTVOU ZDÍČÍ MALTY

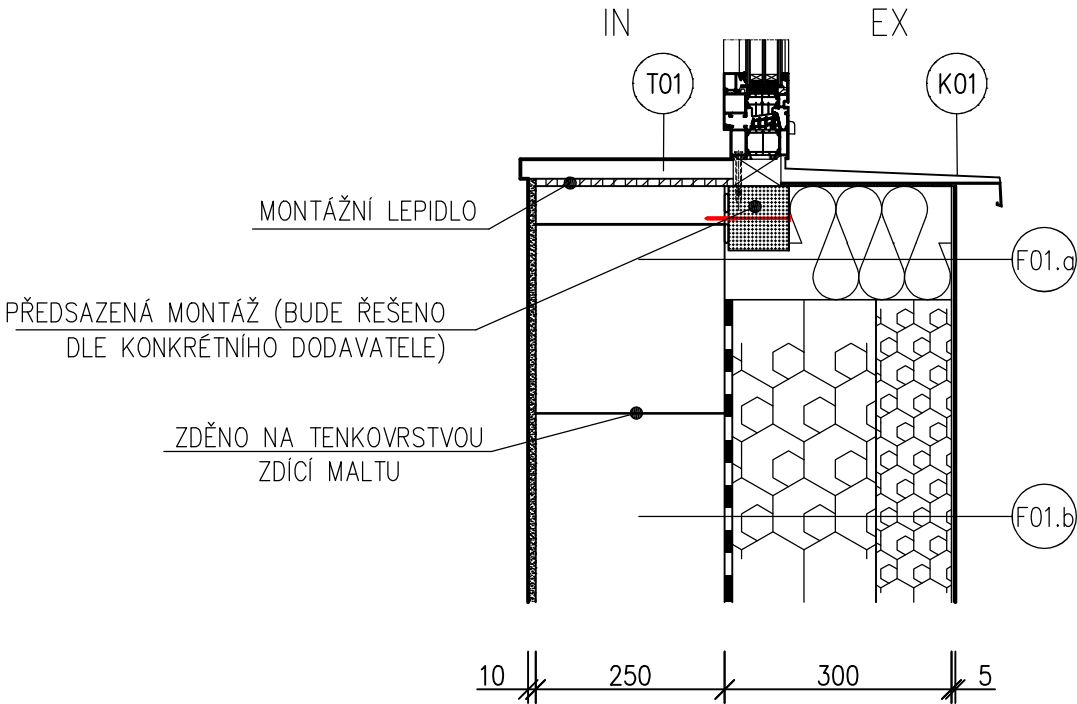
Obsah detailu:	Datum:	Měřítko:	Číslo detailu:	Číslo revize:
DETAIL NADPRAŽÍ A PRAHU VSTUPNÍCH DVEŘÍ DO B.J.	17/04/2025	1:10	D7	00






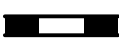
LEGENDA MATERIÁLŮ

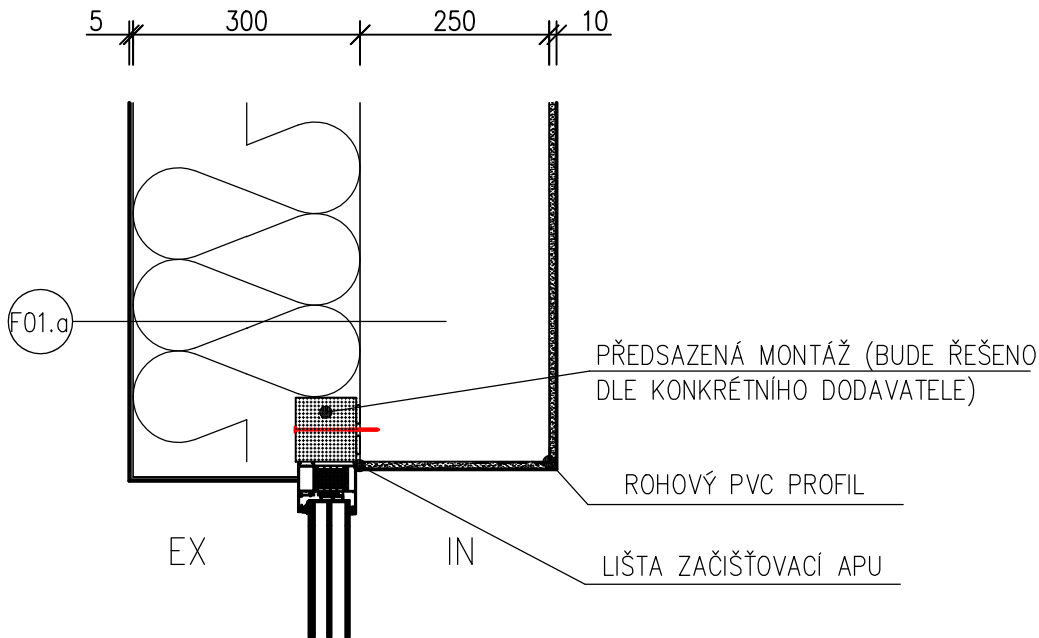
-  TEPELNÁ IZOLACE EPS
-  ANHYDRIT
-  ŽELEZOBETON – SPECIFIKACE DLE SKŘ
-  HYDROIZOLACE / SEPARACE
-  KROČEJOVÁ IZOLACE MINERÁLNÍ (KAMENNÁ VLNA)

Obsah detailu:	Datum:	Měřítko:	Číslo detailu:	Číslo revize:
DETAIL PARAPETU OKNA	17/04/2025	1:10	D8	00



LEGENDA MATERIÁLŮ

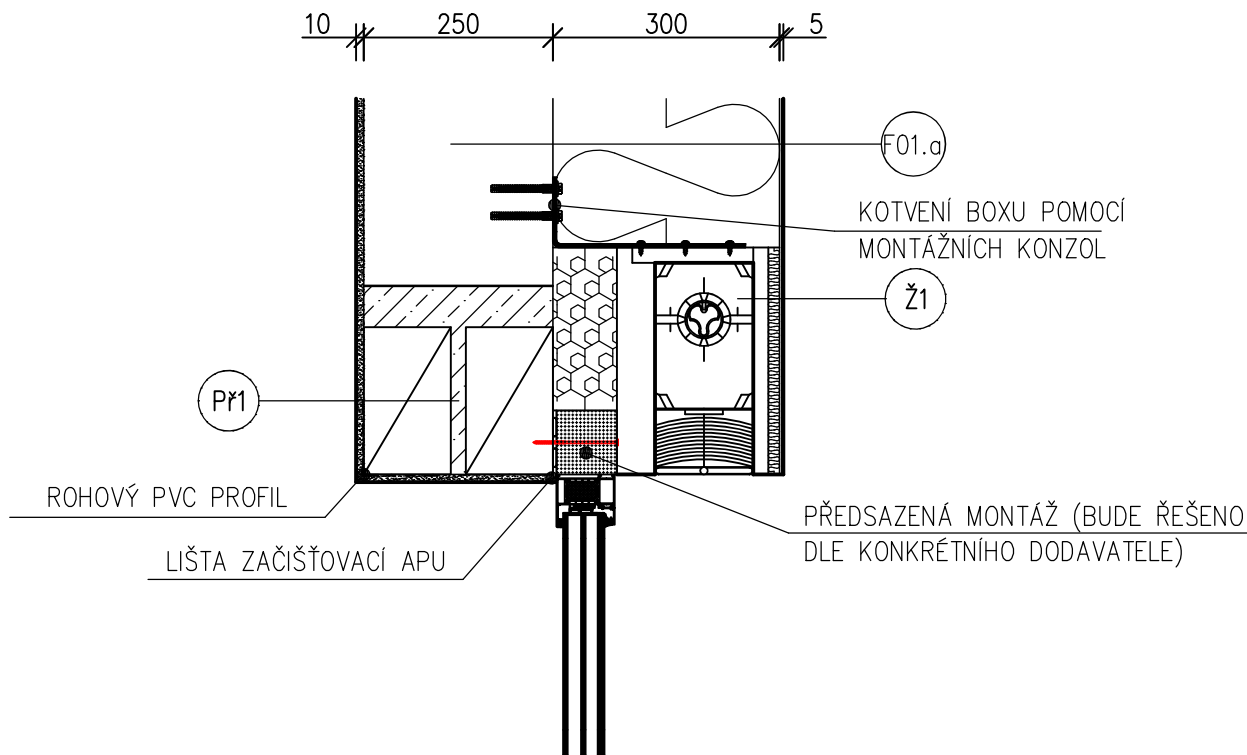
-  ZDIVO VPC TL. 250 mm NA TENKOVrstvou ZDÍČÍ MALTY
-  TEPELNÁ IZOLACE XPS
-  TEPELNÁ IZOLACE MINERÁLNÍ
-  HYDROIZOLACE







LEGENDA MATERIÁLŮ

- | | |
|--|---|
| | ZDIVO VPC TL. 250 mm NA TENKOVIRSTVOU ZDÍCÍ MALTU |
| | TEPELNÁ IZOLACE MINERÁLNÍ |

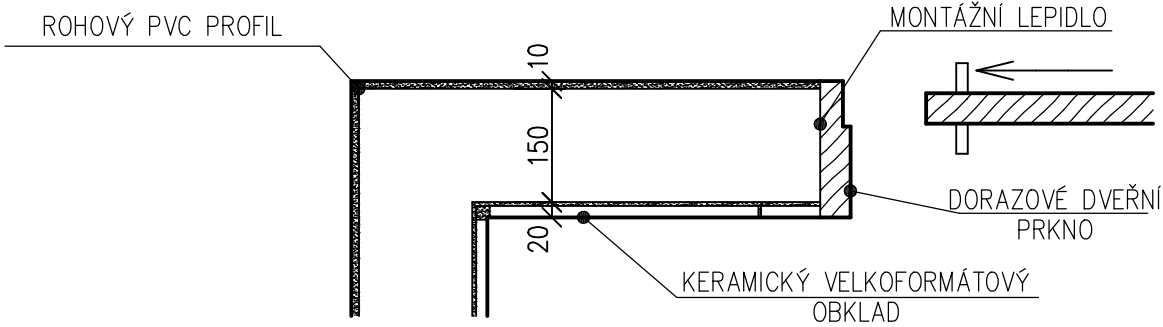
Obsah detailu:	Datum:	Měřítko:	Číslo detailu:	Číslo revize:
DETAIL NADPRAŽÍ OKNA	15/04/2025	1:10	D10	00





LEGENDA MATERIÁLŮ

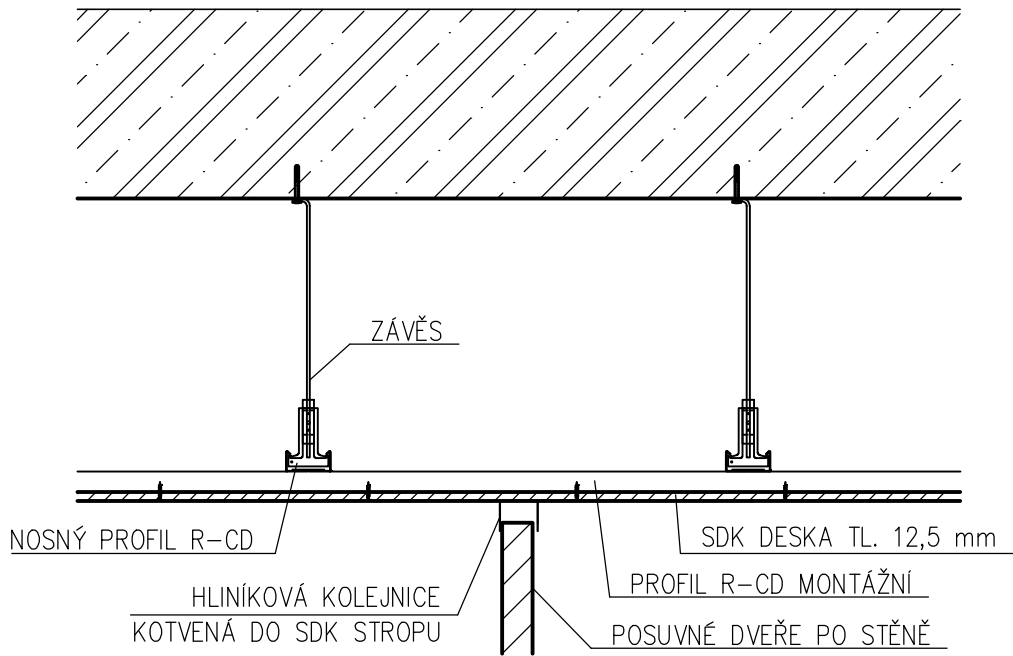
-  ZDIVO VPC TL. 250 mm NA TENKOVrstvou ZDÍCÍ MALTU
-  PROSTÝ BETON
-  TEPELNÁ IZOLACE XPS
-  TEPELNÁ IZOLACE MINERÁLNÍ

Obsah detailu:	Datum:	Měřítko:	Číslo detailu:	Číslo revize:
DETAIL OSTĚNÍ POSUVNÝCH DVEŘÍ	15/04/2025	1:10	D11	00


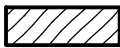


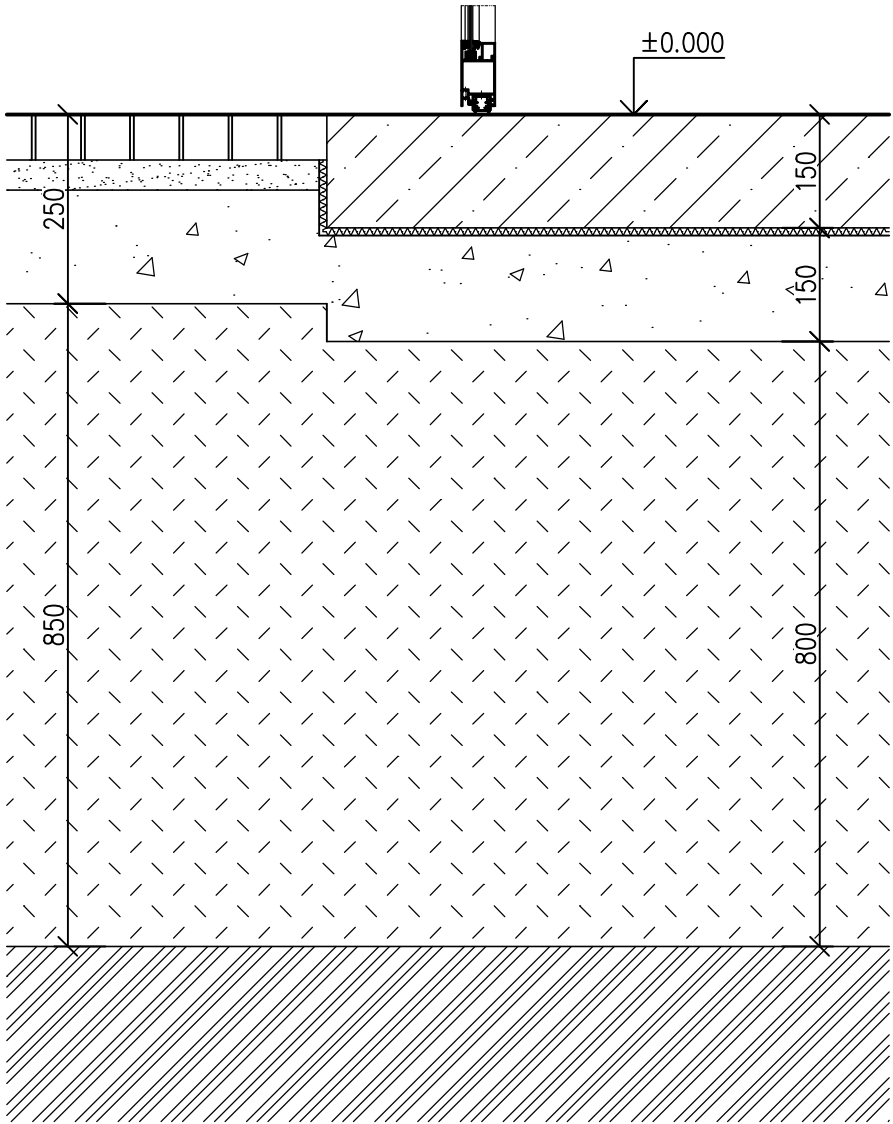
LEGENDA MATERIÁLŮ

-  ZDIVO VPC TL. 150 mm NA TENKOVRSSTVOU ZDÍCÍ MALTU
-  DŘEVO



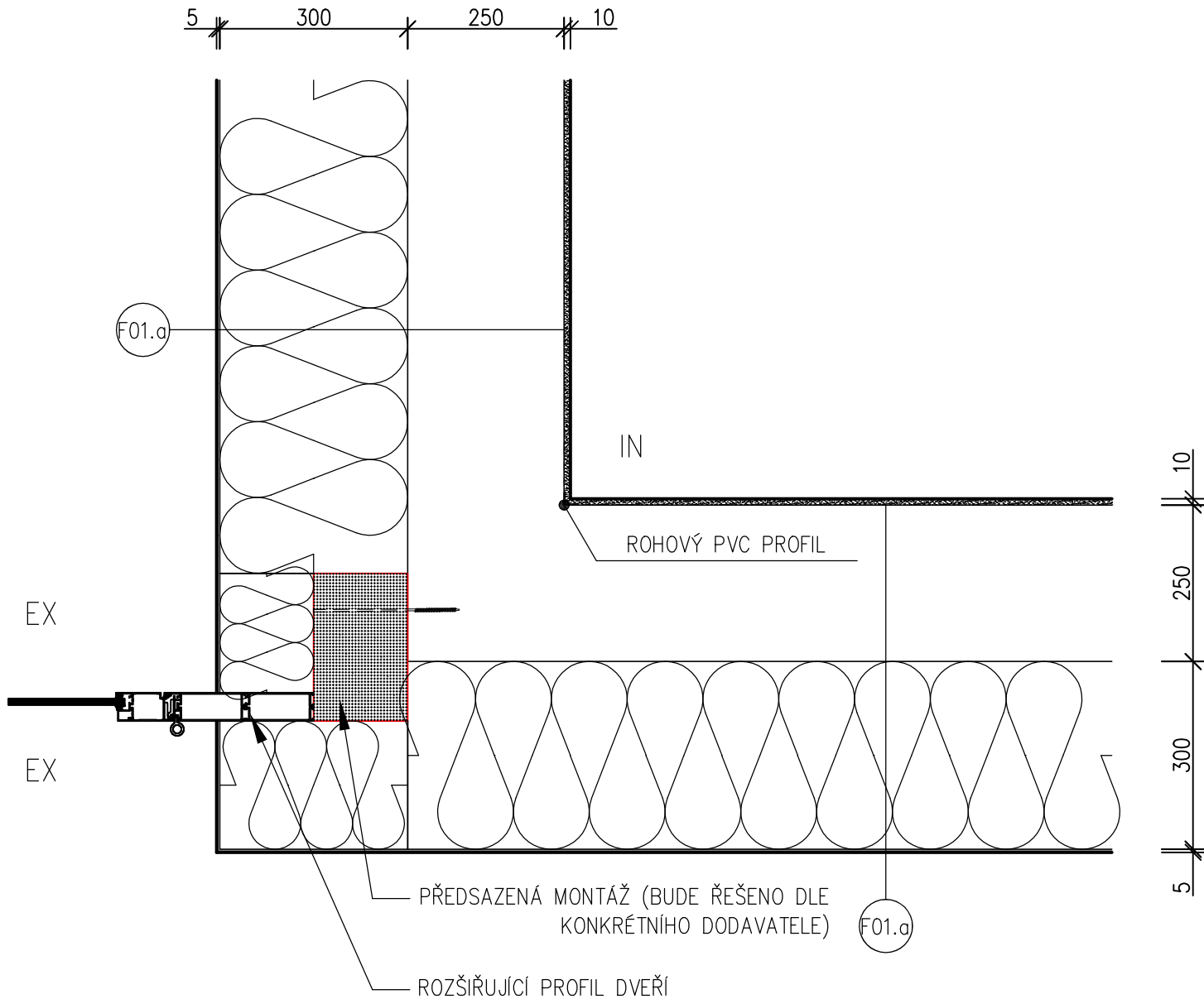
LEGENDA MATERIÁLŮ

-  ŽELEZOBETON – SPECIFIKACE DLE SKŘ
-  DŘEVO

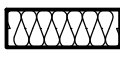
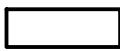


LEGENDA MATERIÁLŮ

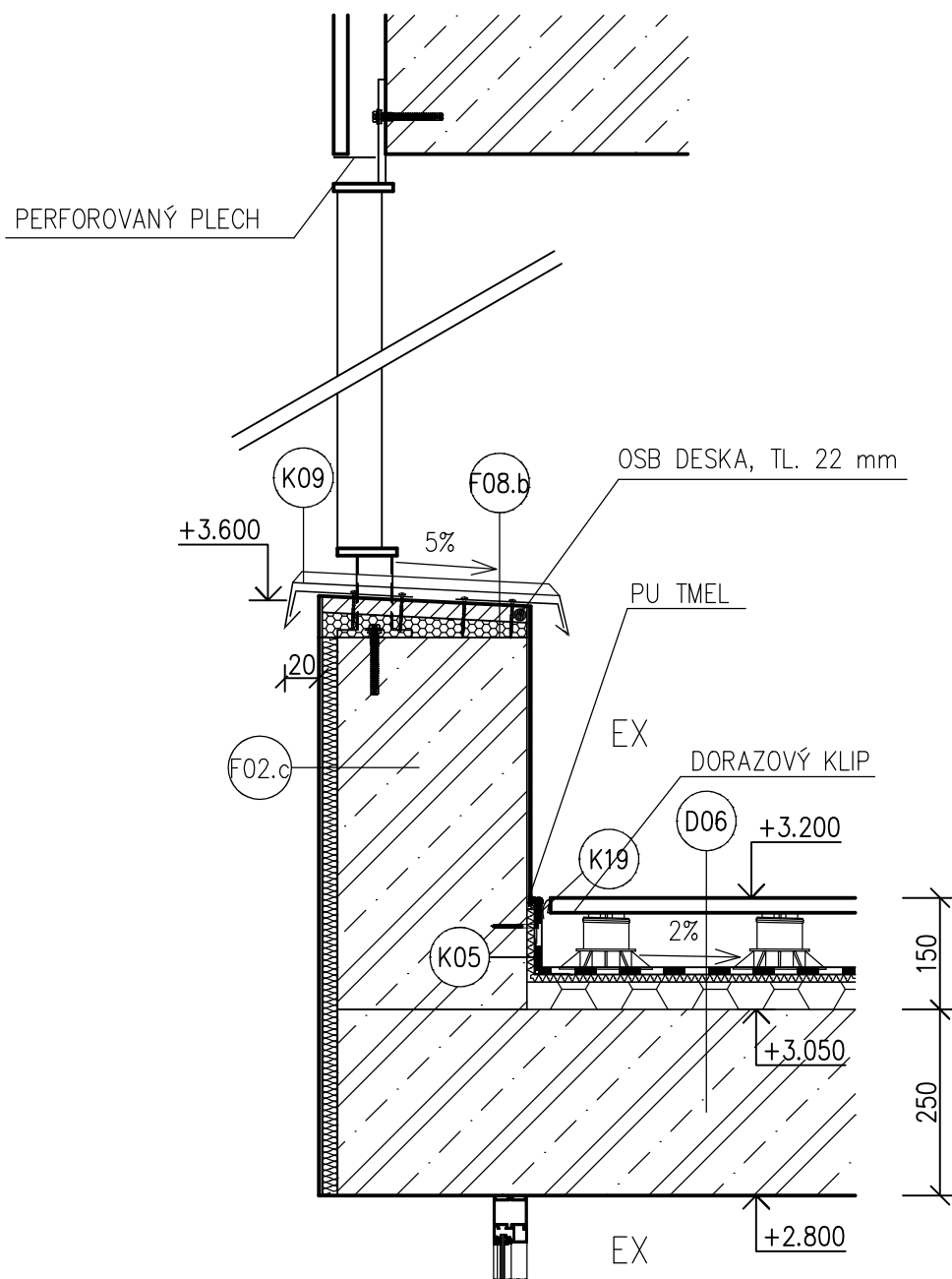
-  PROSTÝ BETON
-  ŠTĚRKOVÝ NÁSYP
-  ZEMINA NASYPANÁ ZHUTNĚNÁ
-  ROSTLÝ TERÉN
-  SEPARAČNÍ GEOTEXTÍLIE



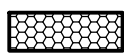



LEGENDA MATERIÁLŮ

-  TEPELNÁ IZOLACE MINERÁLNÍ
-  ZDIVO VPC TL. 250 mm NA TENKOVSTVOU ZDICÍ MALTU

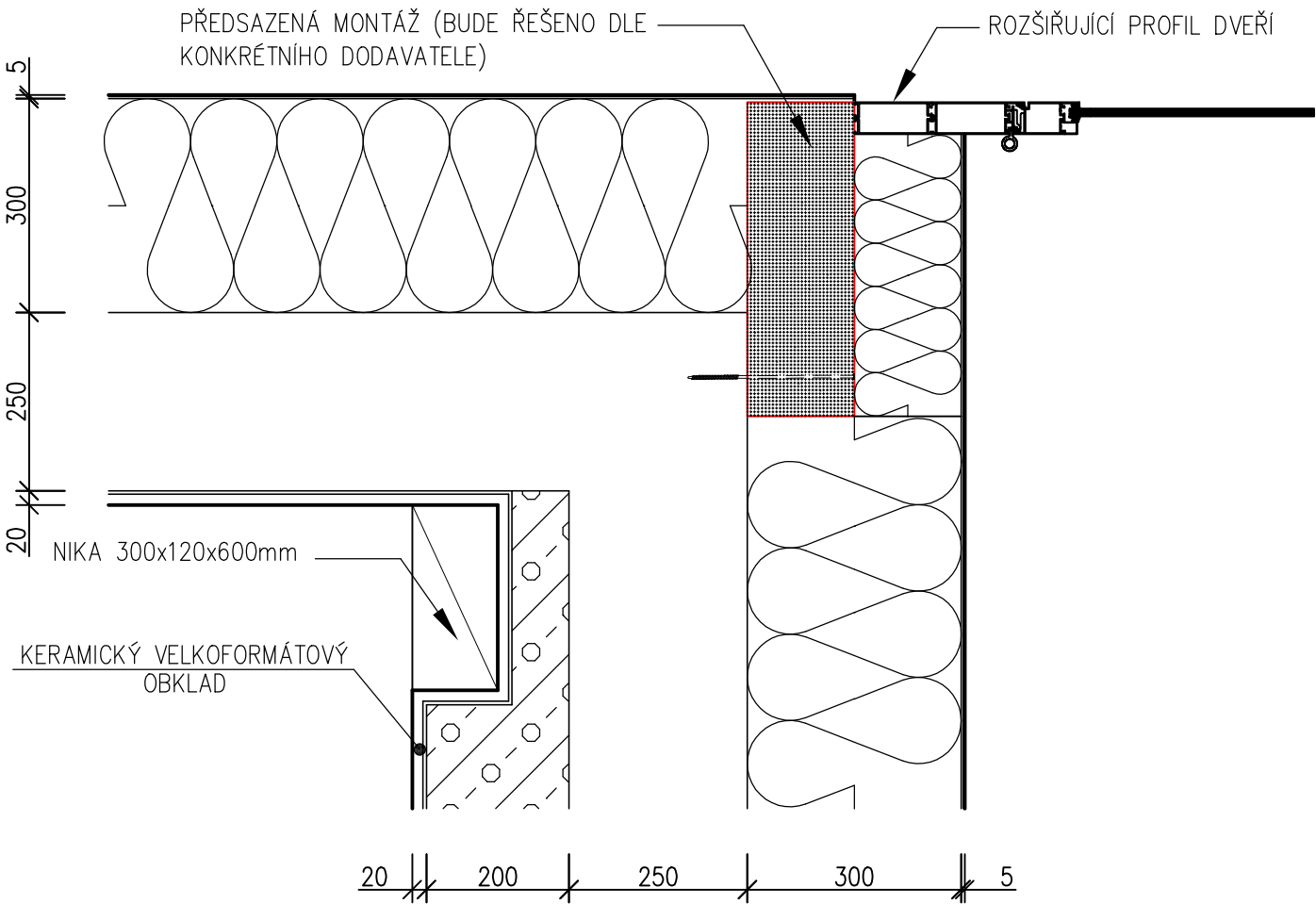
Obsah detailu:	Datum:	Měřítko:	Číslo detailu:	Číslo revize:
DETAIL NADPRAŽÍ VENKOVNÍCH DVEŘÍ	14/03/2025	1:10	D15	00






LEGENDA MATERIÁLŮ

-  TEPELNÁ IZOLACE EPS
-  ŽELEZOBETON – SPECIFIKACE DLE SKŘ
-  HYDROIZOLACE
-  SEPARAČNÍ GEOTEXTÍLIE

Obsah detailu: DETAIL OSTĚNÍ FRANCOUZSKÉHO OKNA	Datum: 17/04/2025	Měřítko: 1:10	Číslo detailu: D16	Číslo revize: 00
---	-----------------------------	-------------------------	------------------------------	----------------------------



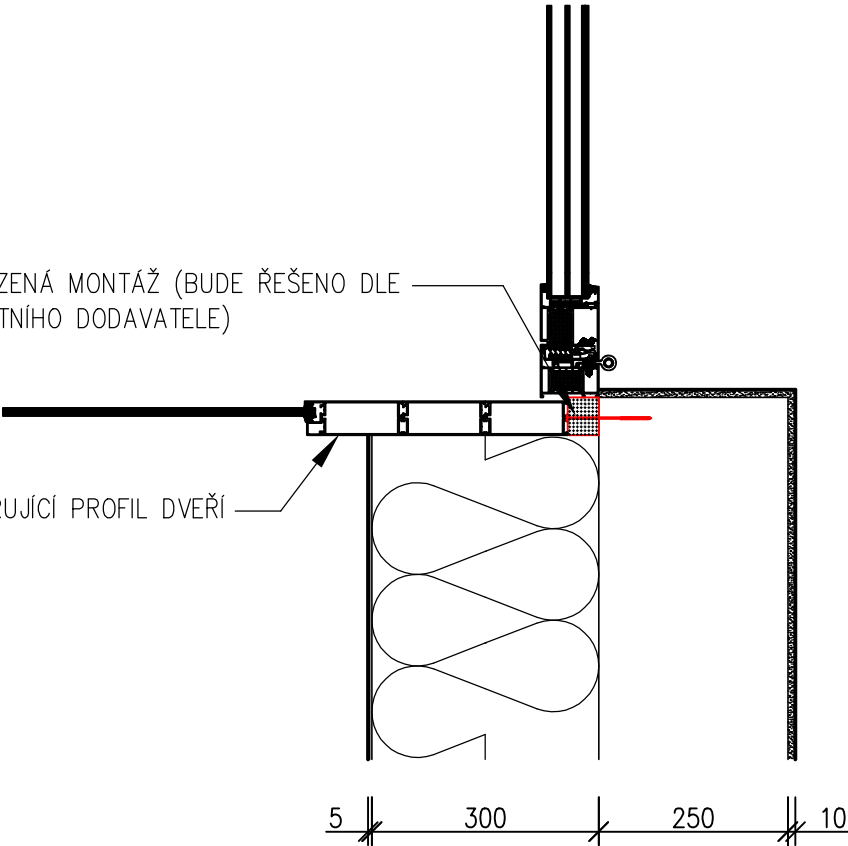
LEGENDA MATERIÁLŮ

- 
 TEPELNÁ IZOLACE MINERÁLNÍ
- 
 ZDIVO VPC TL. 200 A 250 mm NA TENKOVrstvou ZDÍČÍ MALTU
- 
 SDK INSTALAČNÍ PŘEDSTĚNA TL. 200 mm



Obsah detailu: DETAIL OSTĚNÍ DVOU FRANCOUZSKÝCH OKEN	Datum: 17/04/2025	Měřítko: 1:10	Číslo detailu: D17	Číslo revize: 00
--	-----------------------------	-------------------------	------------------------------	----------------------------

PŘEDSAZENÁ MONTÁŽ (BUDE ŘEŠENO DLE KONKRÉTNÍHO DODAVATELE)

ROZŠÍŘUJÍCÍ PROFIL DVEŘÍ

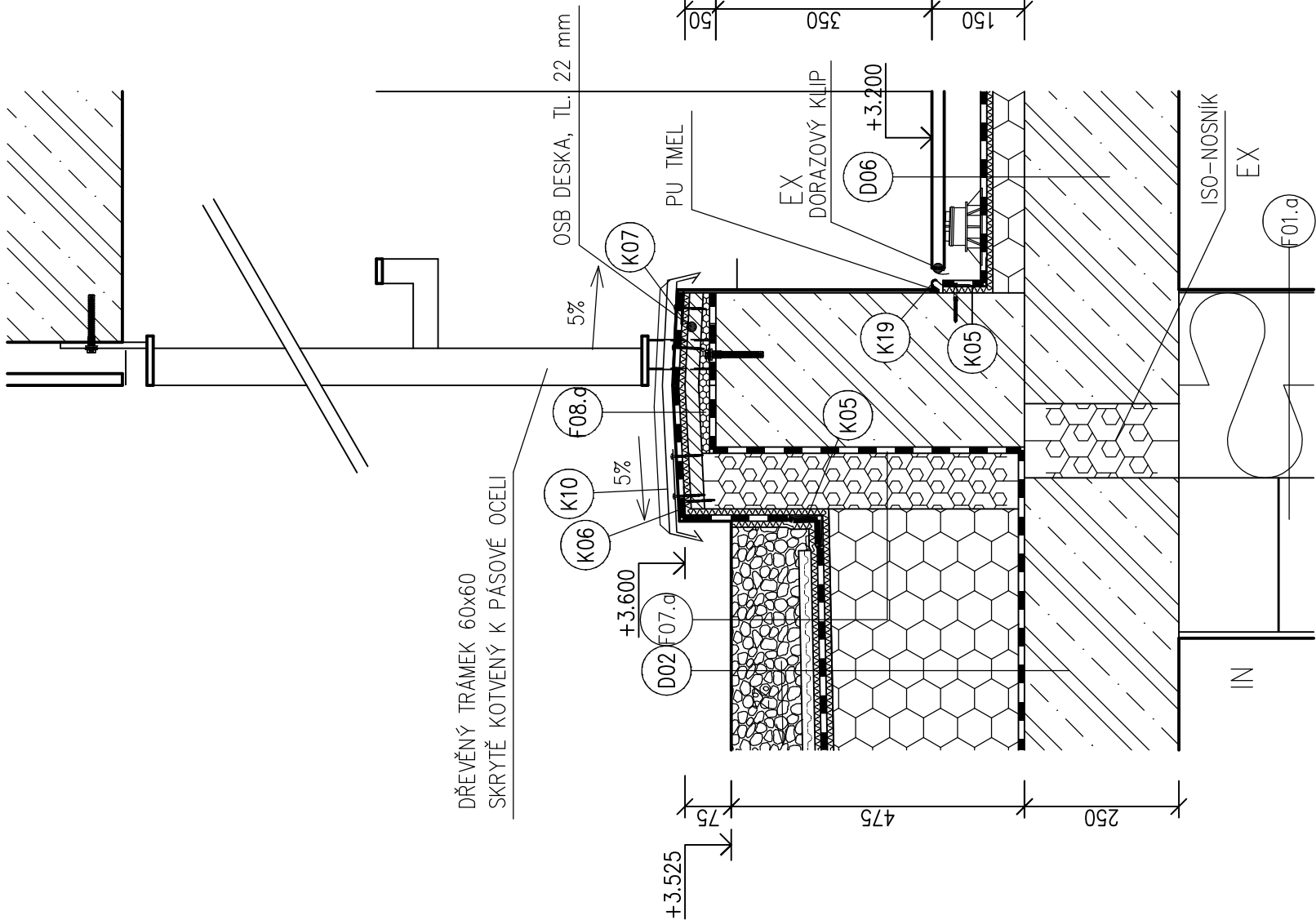


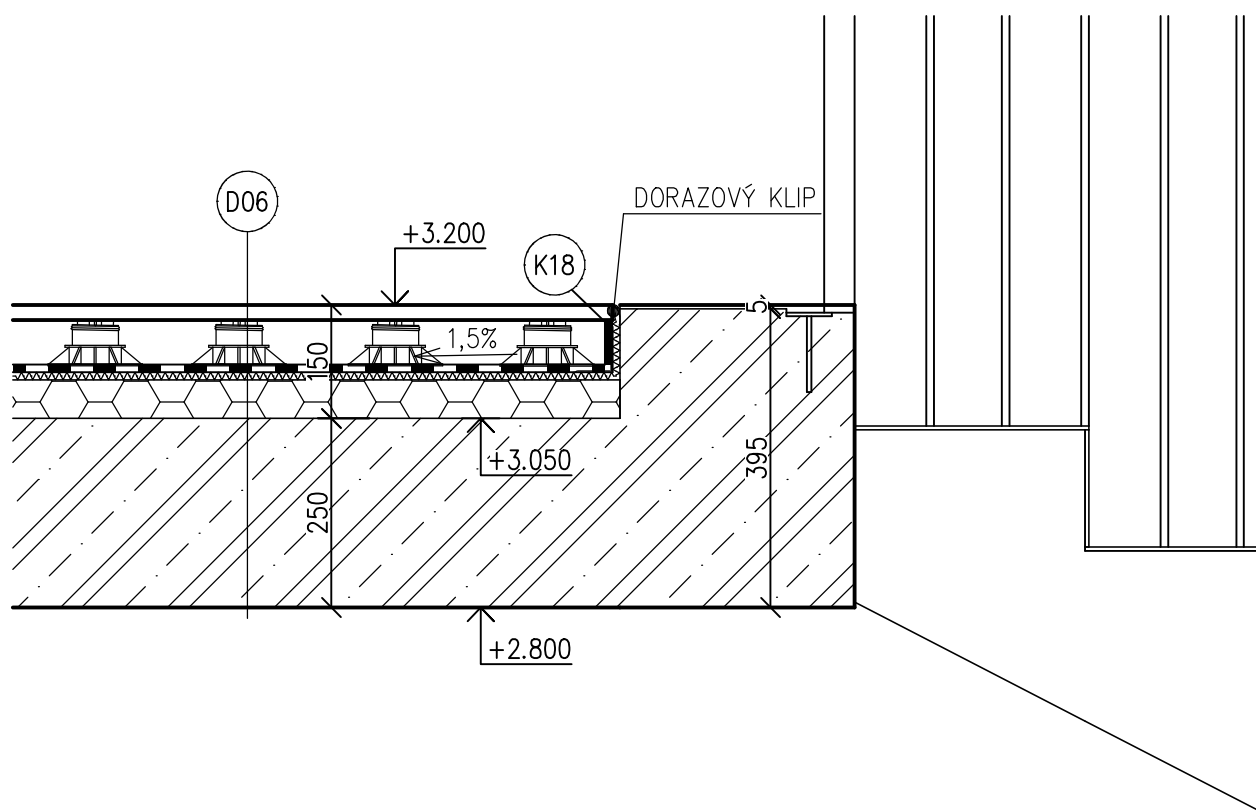
LEGENDA MATERIÁLŮ

-  TEPELNÁ IZOLACE MINERÁLNÍ
-  ZDIVO VPC TL. 200 A 250 mm NA TENKOVrstvou ZDÍCÍ MALTU

LEGENDA MATERIÁLŮ

- ZDIVO VPC TL. 250 mm NA TENKOVrstvou
- TEPELNÁ IZOLACE EPS
- TEPELNÁ IZOLACE XPS
- TEPELNÁ IZOLACE MINERÁLNÍ
- ŽELEZOBETON – SPECIFIKACE DLE SKŘ
- VEGETAČNÍ SUBSTRÁT
- HYDROIZOLACE
- SEPARAČNÍ GEOTEXTILIE

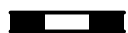




LEGENDA MATERIÁLŮ



ŽELEZOBETON – SPECIFIKACE DLE SKŘ



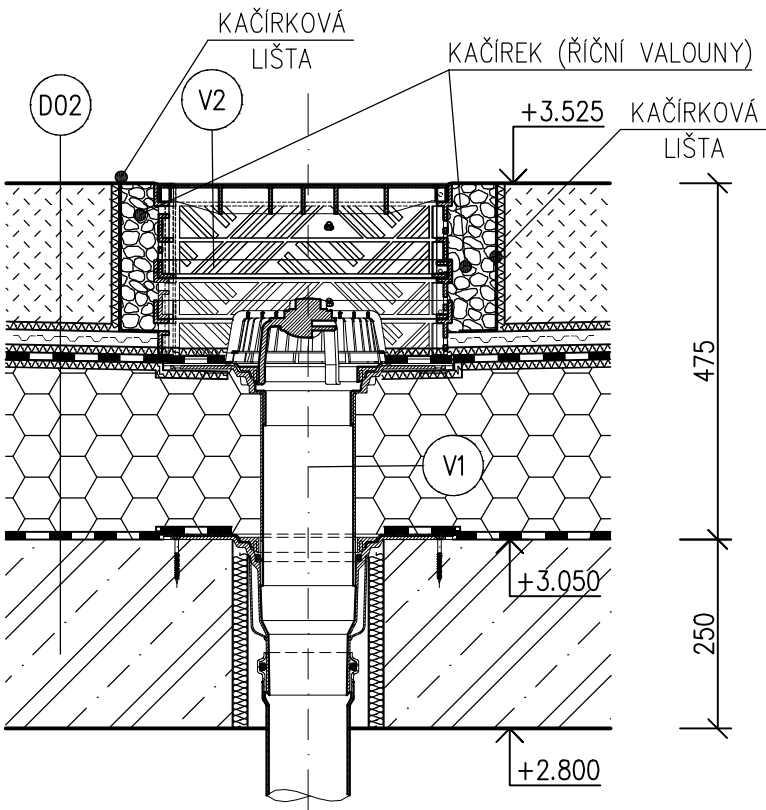
HYDROIZOLACE



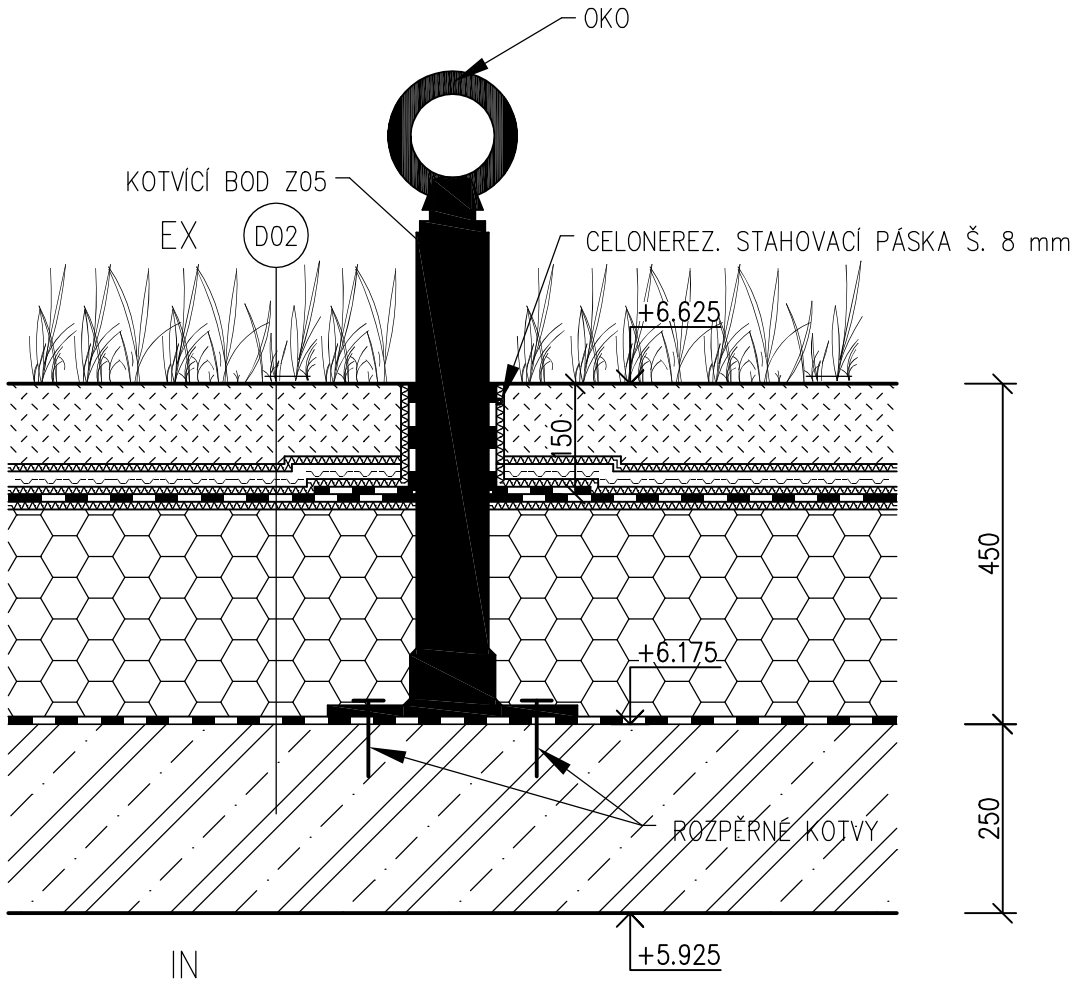
SEPARAČNÍ GEOTEXTÍLIE

LEGENDA MATERIÁLŮ

- TEPELNÁ IZOLACE EPS
- TEPELNÁ IZOLACE MINERÁLNÍ
- ŽELEZOBETON – SPECIFIKACE DLE SKŘ
- VEGETAČNÍ SUBSTRÁT
- HYDROIZOLACE
- SEPARAČNÍ GEOTEXTÍLIE

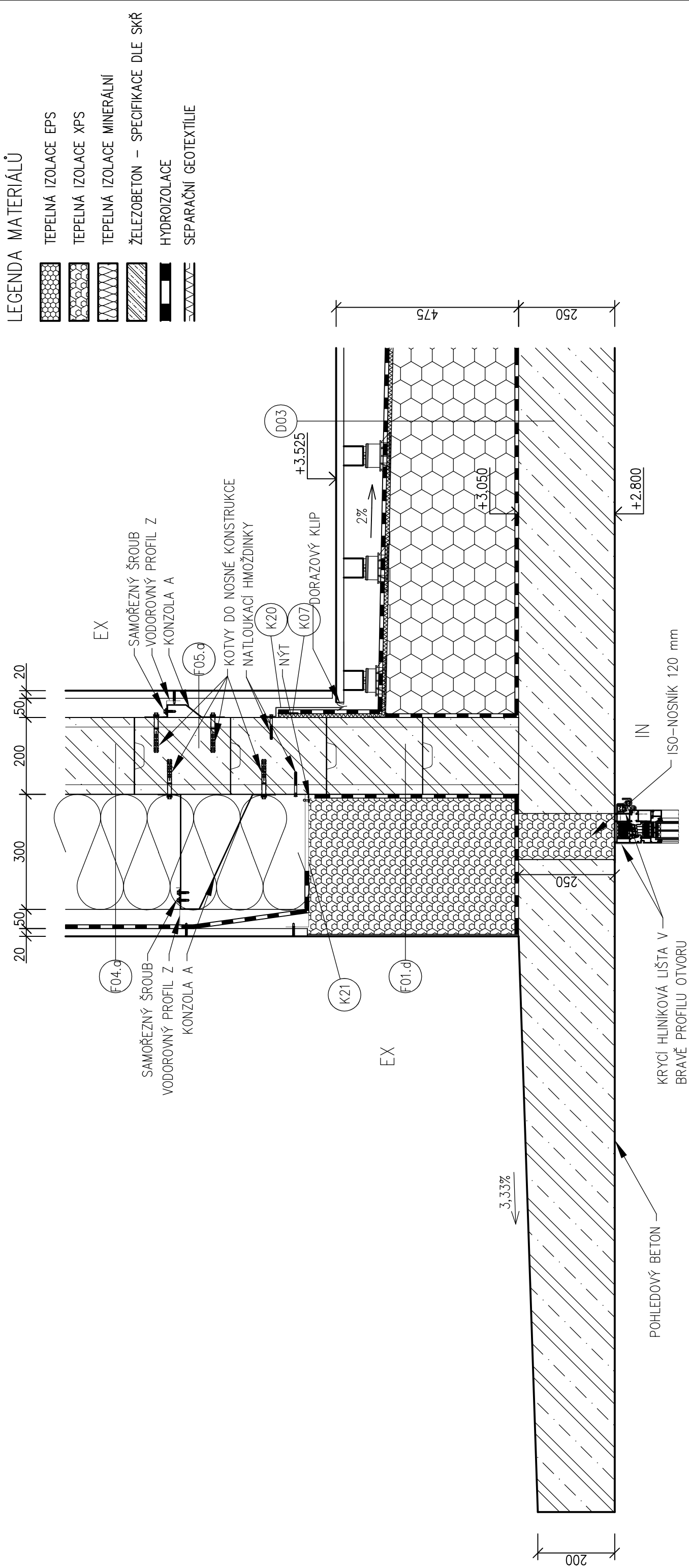


Obsah detailu:	Datum:	Měřítko:	Číslo detailu:	Číslo revize:
DETAIL KOTVÍČÍHO BODU	15/04/2025	1:10	D21	00



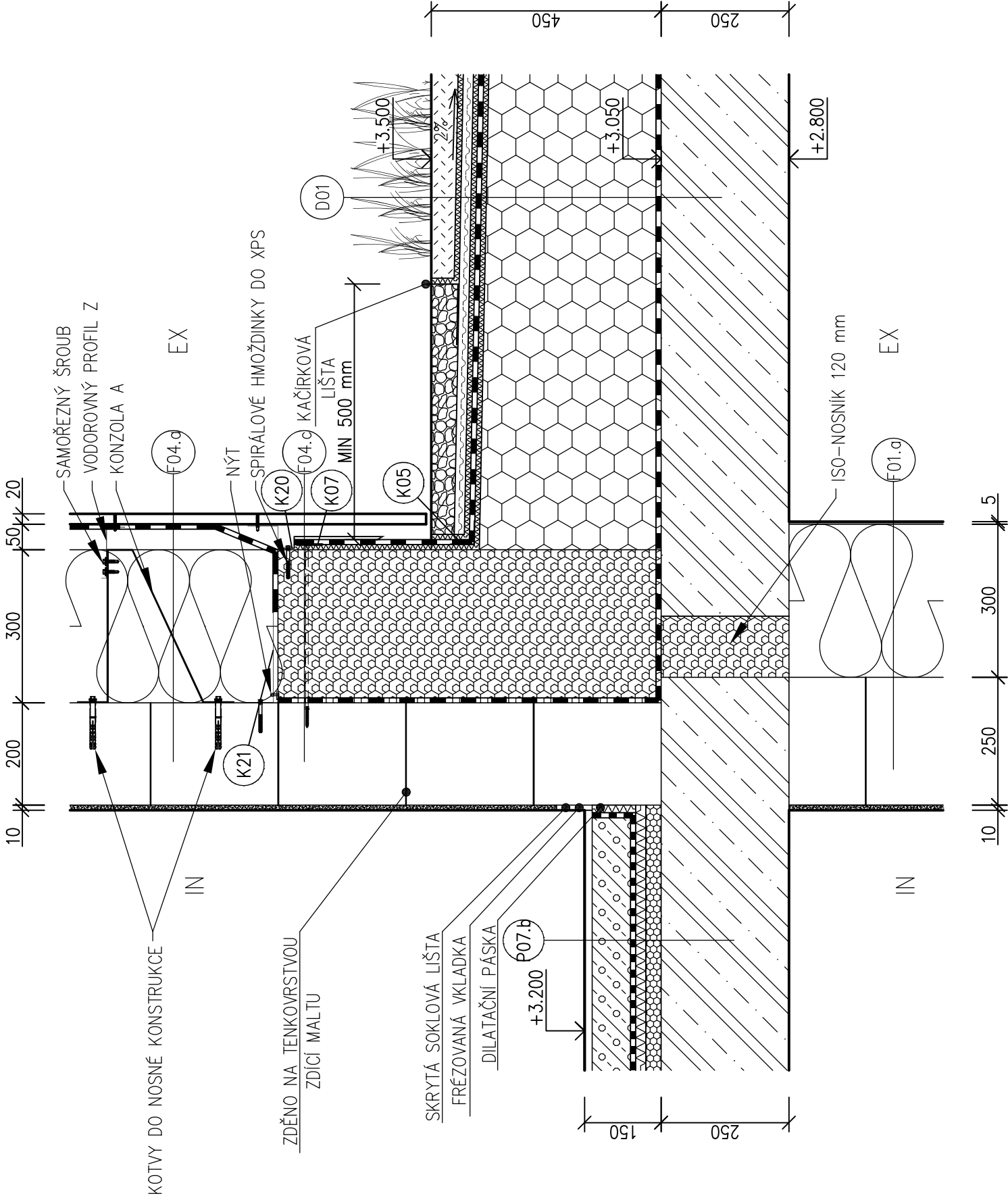
LEGENDA MATERIÁLŮ

- TEPELNÁ IZOLACE EPS
- ŽELEZOBETON – SPECIFIKACE DLE SKŘ
- VEGETAČNÍ SUBSTRÁT
- HYDROIZOLACE
- SEPARAČNÍ GEOTEXTÍLIE



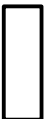
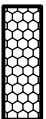






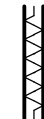
LEGENDA MATERIÁLŮ

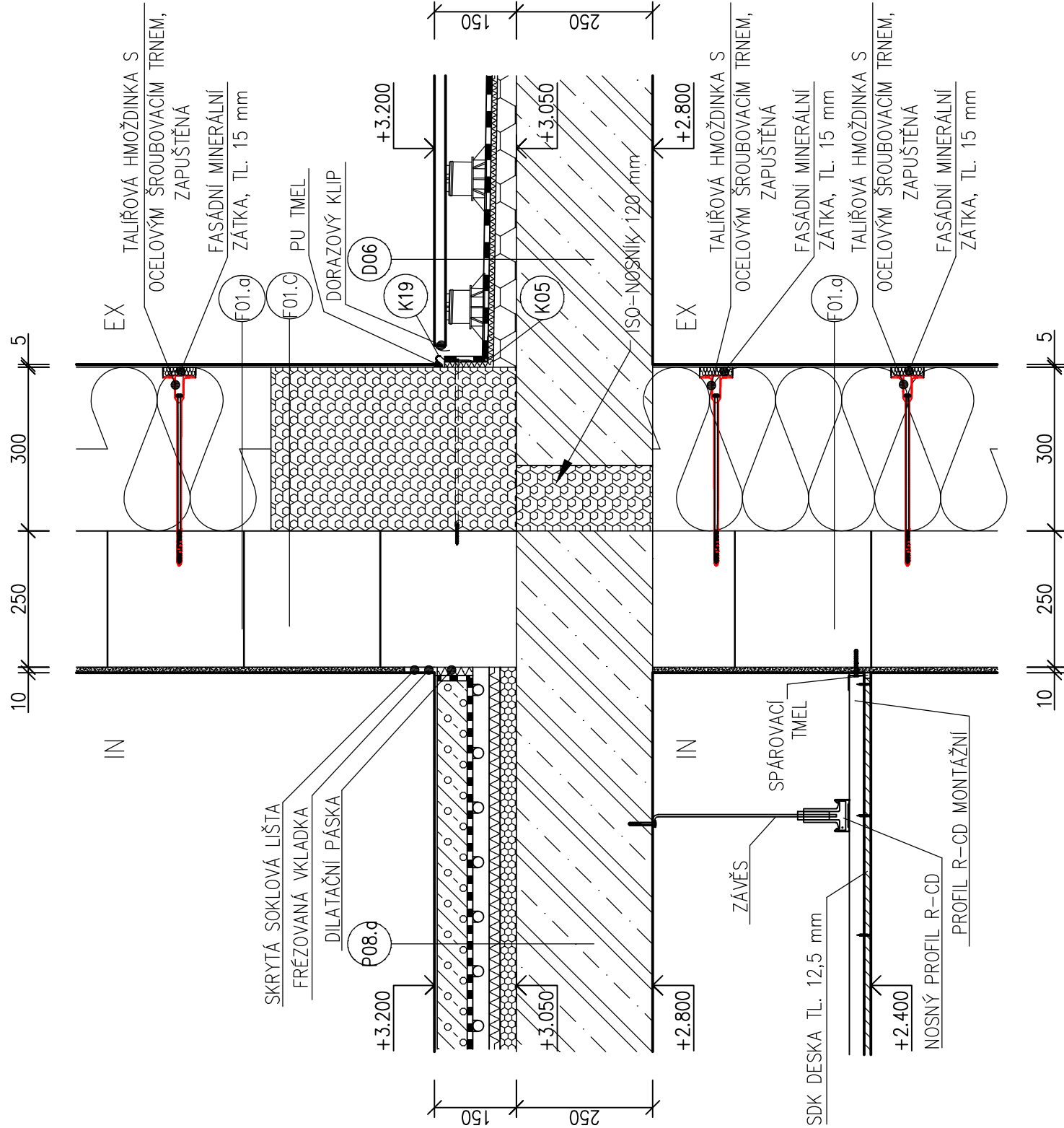
- ZDIVO VPC TL. 200 A 250 mm NA TENKOVrstvou ZDÍČÍ MALTU
- TEPELNÁ IZOLACE EPS
- TEPELNÁ IZOLACE XPS
- TEPELNÁ IZOLACE MINERÁLNÍ
- ŽELEZOBETON – SPECIFIKACE DLE SKŘ
- ANHYDRIT
- VEGETAČNÍ SUBSTRÁT
- HYDROIZOLACE
- SEPARAČNÍ GEOTEXTILIE



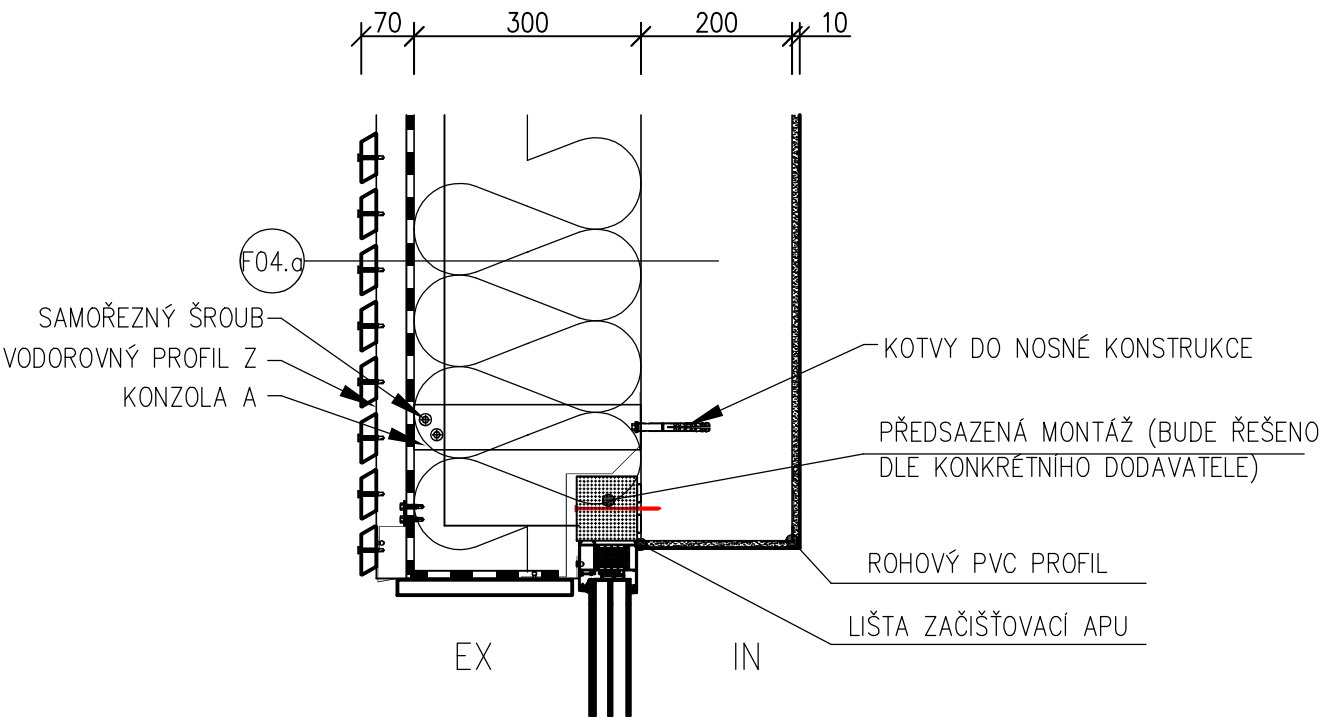
Obsah detailu:	Datum:	Měřtko:	Číslo detailu:	Číslo revize:
DETAIL SOKLU U PAVLAČE NAD 1NP	17/04/2025	1:10	D24	00

LEGENDA MATERIÁLŮ

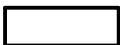

- | | |
|--|---|
|  | ZDIVO VPC TL. 250 mm NA TENKOVĚRSTVOU ZDÍČÍ MALTY |
|  | TEPELNÁ IZOLACE EPS |
|  | TEPELNÁ IZOLACE XPS |
|  | TEPELNÁ IZOLACE MINERÁLNÍ |
|  | ŽELEZOBETON – SPECIFIKACE DLE SKŘ |
|  | ANHYDRIT |
|  | VEGETAČNÍ SUBSTRÁT |
|  | HYDROIZOLACE |
|  | SEPARAČNÍ GEOTEXTILIE |



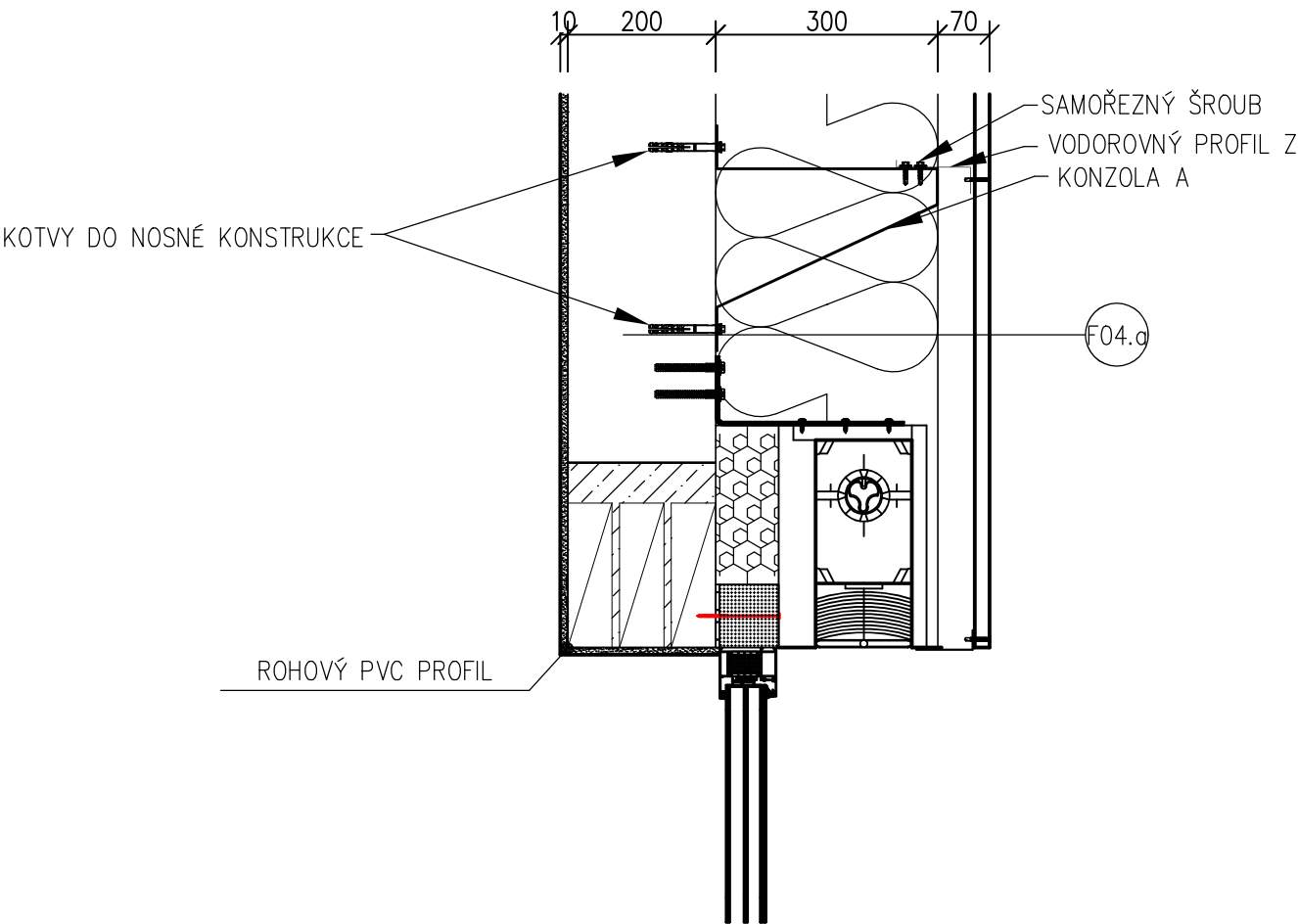
Obsah detailu:	Datum:	Měřítko:	Číslo detailu:	Číslo revize:
DETAIL OSTĚNÍ OKNA VE 2NP	15/04/2025	1:10	D25	00






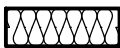
LEGENDA MATERIÁLŮ

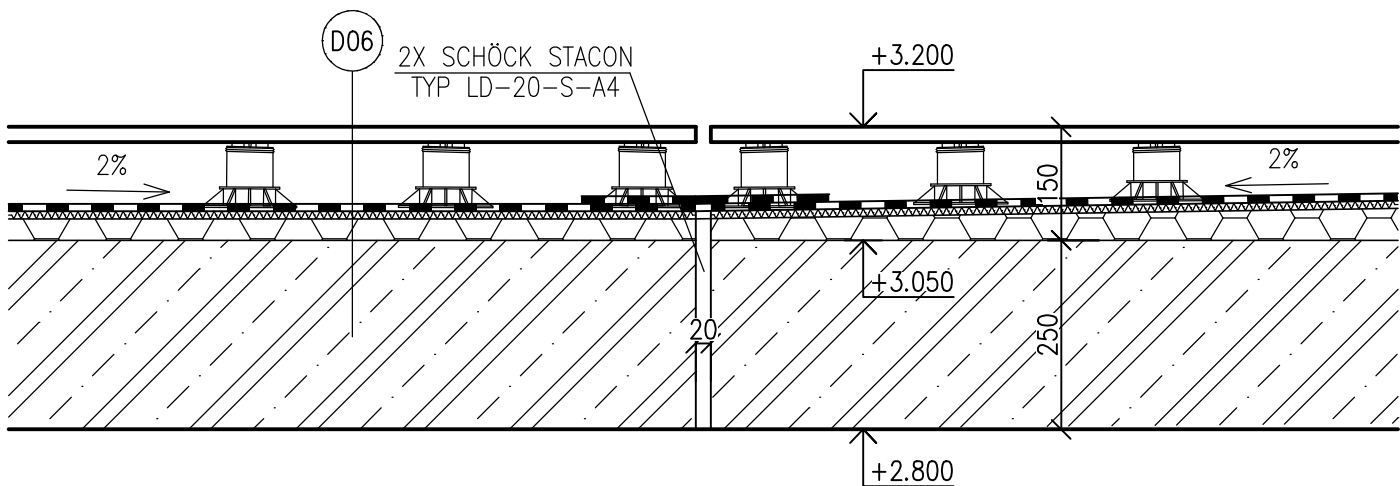
-  ZDIVO VPC TL. 200 mm NA TENKOVrstvou ZDÍCÍ MALTU
-  TEPELNÁ IZOLACE MINERÁLNÍ

Obsah detailu:	Datum:	Měřítko:	Číslo detailu:	Číslo revize:
DETAIL NADPRAŽÍ OKNA VE 2NP	15/04/2025	1:10	D26	00

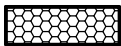


LEGENDA MATERIÁLŮ

-  ZDIVO VPC TL. 250 mm NA TENKOVIRSTVOU ZDÍCÍ MALTU
-  PROSTÝ BETON
-  TEPELNÁ IZOLACE XPS
-  TEPELNÁ IZOLACE MINERÁLNÍ



LEGENDA MATERIÁLŮ



TEPELNÁ IZOLACE EPS



ŽELEZOBETON – SPECIFIKACE DLE SKŘ



HYDROIZOLACE



SEPARAČNÍ GEOTEXTÍLIE