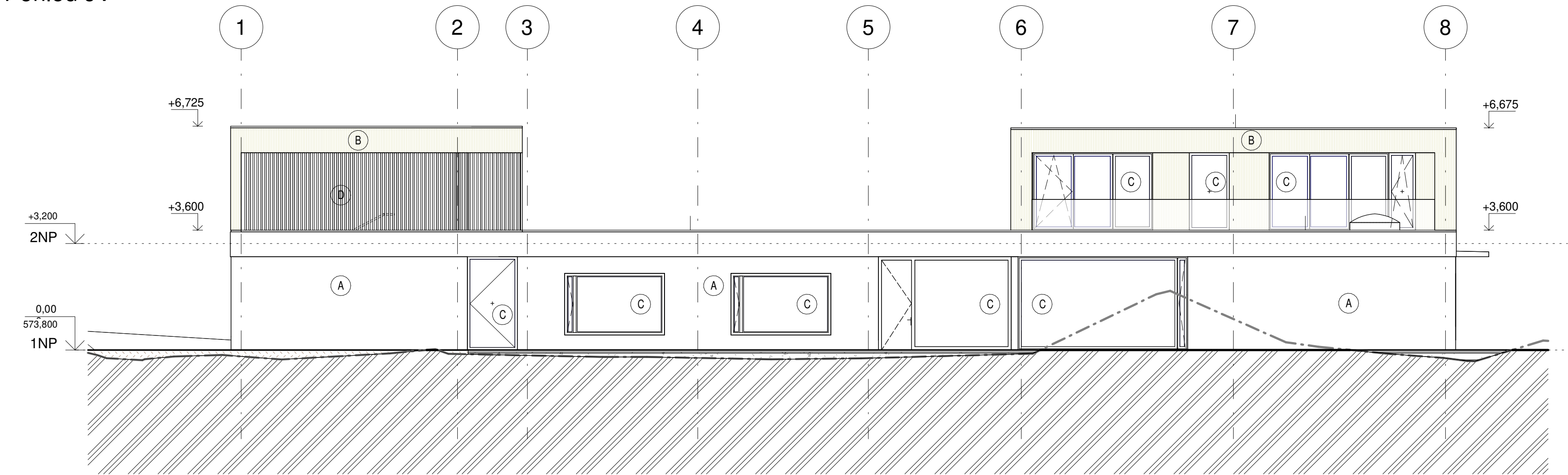
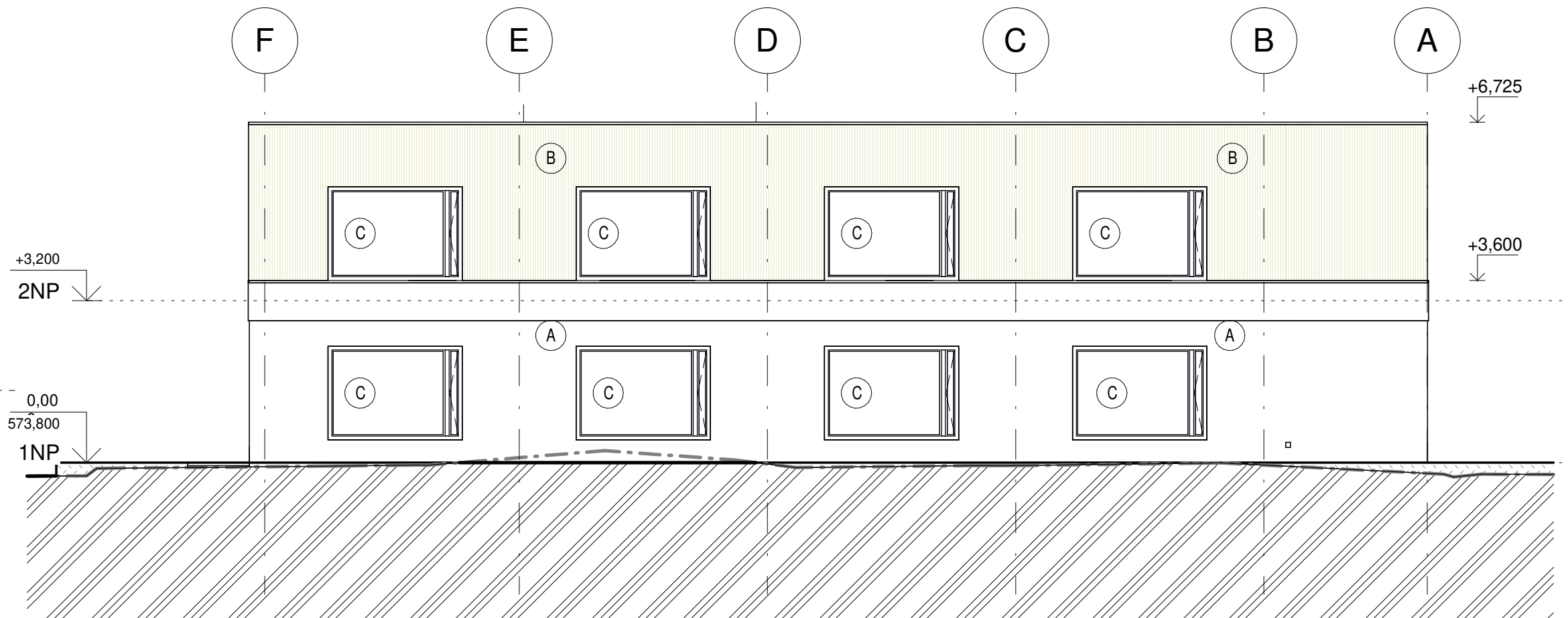


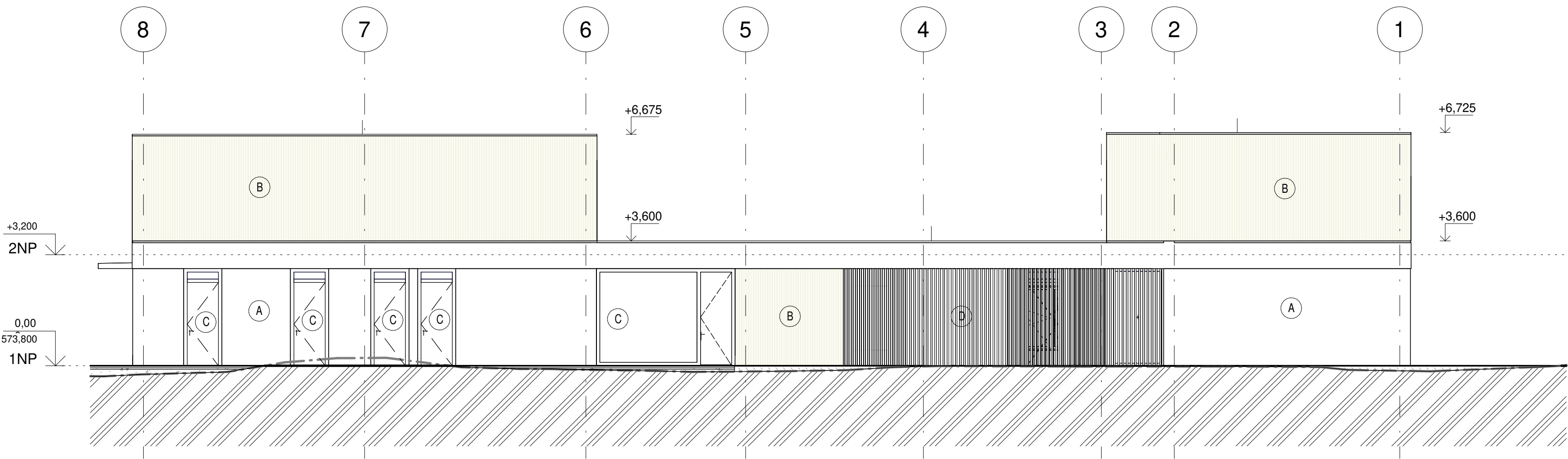
Pohled JV



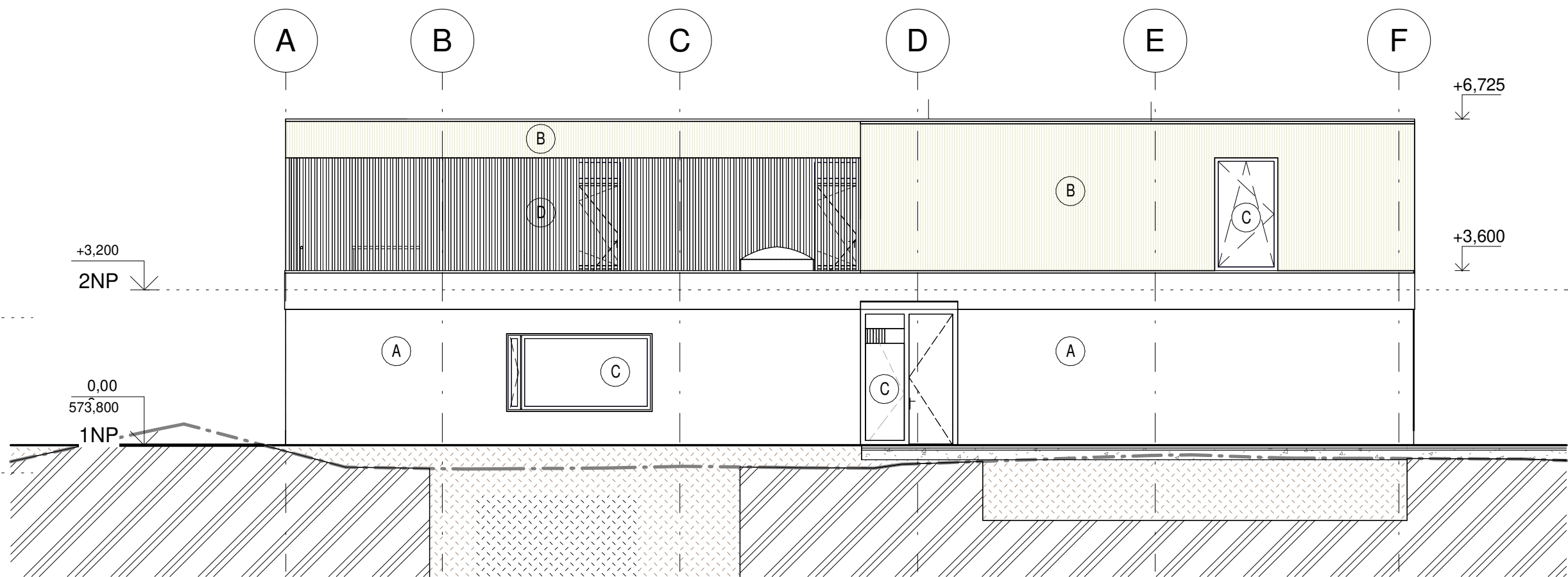
Pohled JZ



Pohled SZ



Pohled SV



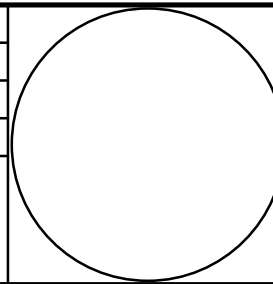


LEGENDA POVRCHŮ

- A FASÁDNÍ SILIKONOVÁ OMÍTKA BÍLÉ BARVY
- B SIBÍRSKÝ MODŘÍN KLDENÝ NA SVISLO A S MEZERAMI
- C VÝPLNĚ OTVORŮ HLINÍK ACHÁTOVÉ ŠEDÉ BARVY
- D SIBÍRSKÝ MODŘÍN KLDENÝ NA SVISLO A S MEZERAMI

POZNÁMKA:

- PROJEKTOVÁ DOKUMENTACE PRO PROVEDENÍ STAVBY NENAHRAZUJE VÝROBNÍ A DÍLENSKOU PROJEKTOVOU DOKUMENTACI
- VÝROBNÍ A DÍLENSKÁ DOKUMENTACE ZHOTOVITELÉ BUDE KONZULTOVÁNA S GENERÁLNÍM PROJEKTANTEM
- GENERÁLNÍ DODAVATEL STAVBY JE POVINEN SI PŘED ZAPOČETÍM STAVEBNÍCH PRACÍ NASTUŽOVAT KOMPLETNÍ PROJEKTOVOU DOKUMENTACI A V PŘÍPADĚ JAKÝKOLIV NEJASNOSTÍ NEBO NALEZENÍ CHYB PROJEKTU IHNED INFORMOVAT INVESTORA A GENERÁLNÍHO PROJEKTANTA, TOTO PLATÍ I V PRŮBĚHU VÝSTAVBY
- PŘÍ REALIZACI MUSÍ GENERÁLNÍ DODAVATEL KOORDINOVAT STAVBU S OSTATNÍMI PROFESEMI (ZTI, ÚT, VZT, ELEKTRO, PBŘ, ATD.)
- GENERÁLNÍ DODAVATEL STAVBY JE POVINEN SE ŘÍDIT PLATNÝMI ZÁKONY ČESKÉ REPUBLIKY, NORMAMI ČSN A EN A TECHNOLOGICKÝMI PŘEDPISY VÝROBCŮ
- PŘÍ VÝSTAVBĚ BUDOU VEŠKERÉ ROZMĚRY OVĚŘENY
- PŘED VÝROBOU PRVKŮ PSV BUDE PROVEDENA JEJICH VÝROBNÍ DOKUMENTACE A BUDOU OVĚŘENY JEJICH REÁLNÉ ROZMĚRY NA STAVBĚ
- VE STAVEBNÍCH VÝKRESECH NEJSOU ZAKRESLENY VŠECHNY PROSTUPY A DŘÁŽKY PRO PROFESE, TYTO PROSTUPY BUDOU ŘEŠENY DLE PROJEKTU PROFESÍ
- PŘÍPADNĚ VZNIKLÉ ODCHYLKY OD PROJEKTOVÉ DOKUMENTACE PŘÍ VÝSTAVBĚ BUDOU KONZULTOVÁNY S GENERÁLNÍM PROJEKTANTEM
- VEŠKERÉ NOSNÉ KONSTRUKCE MUSÍ BÝT KOORDINOVÁNY SE STAVBNĚ KONSTRUKČNÍM ŘEŠENÍM
- VE VÝKRESECH JSOU KÓTOVÁNY KONSTRUKCE BEZ OMÍTEK, OBKLADŮ NEBO JINÝCH POVRCHOVÝCH ÚPRAV - S TÍMTO MUSÍ STAVBA POČÍTAT
- PŘÍ VÝSTAVBĚ JE MOŽNÉ MĚNIT VÝROBKÝ ZA PŘEDPOKLADU, ŽE BUDE DODRŽENA MINIMÁLNÍ KVALITA STANOVENA PROJEKTEM. V OPAČNĚM PŘÍPADĚ MUSÍ BÝT ZMĚNA KONZULTOVÁNA S GENERÁLNÍM PROJEKTANTEM
- POŽÁRNÍ ODOLNOSTI KONSTRUKCÍ, PODHLEDŮ, VÝPLNÍ OTVORŮ ATD. NUTNO KOORDINOVAT S POŽÁRNĚ BEZPEČNOSTNÍM ŘEŠENÍM STAVBY
- NEDÍLNOU SOUČÁSTÍ PROJEKTOVÉ DOKUMENTACE PRO PROVEDENÍ STAVBY JE PROJEKT INTERIÉRU

Č. REVIZE	DATUM	POPIS ZMĚNY	VYPRACOVAL
00	17.4.2025	ČISTOPIS	Tomáš Sikora

ODPOVĚDNÝ PROJEKTANT:	ING. PETR PICMAUS		GENERALNÍ PROJEKTANT:	
HLAVNÍ ARCHITEKT:	ING. ARCH. DAVID JÍŘÍČEK		BS projekt architektonická a projektční kancelář s.r.o.	
KRESLIL:	TOMÁŠ SIKORA		Nám. Míru 3016, 276 01 Mělník	
KONTROLOVAL:	ING. HICHEM BOULAOUAD		email: info@bsprojekt.cz	
STAVEBNÍK:	PARDUBICKÝ KRAJ KOMENSKÉHO NÁMĚSTÍ 125, PARDUBICE		tel: 777440637 www.bsprojekt.cz	
				
NÁZEV STAVBY:	KOMUNITNÍ DŮM SOCIÁLNÍ SLUŽBY DOMOVA NA CESTĚ - HLINSKO		ZPRACOVATEL ČÁSTI:	
			BS projekt architektonická a projektční kancelář s.r.o.	
			Nám. Míru 3016, 276 01 Mělník	
			email: info@bsprojekt.cz	
			tel: 777440637 www.bsprojekt.cz	
				
MÍSTO STAVBY:	HLINSKO P.Č. 3737/3, 3737/2 A 673/30 K.Ú. HLINSKO V ČECHÁCH		DATUM:	04/2025
STAVEBNÍ OBJEKTY:	SO.01 - KOMUNITNÍ DŮM		FORMÁT:	A1
ČÁST:	D.1.1 ARCHITECTONICKO-STAVEBNÍ ŘEŠENÍ		STUPEŇ PD:	DPS
OBSAH:	POHLEDY		MĚŘÍTKO:	Č. VÝKRESU:
			1:100	D.1.1.3.08