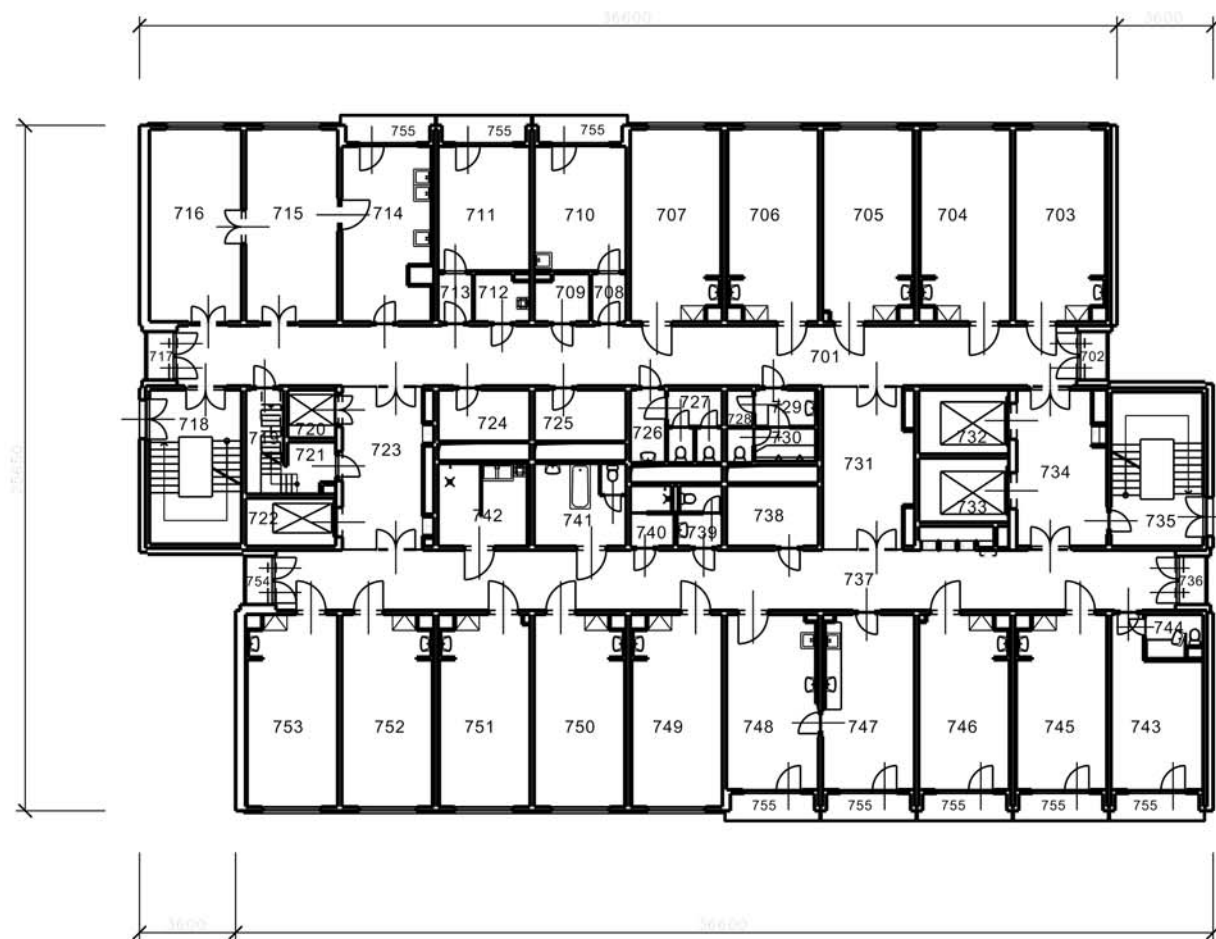


NEMOCNICE PARDUBICE
BUDOVA Č.28 - LDN A INTERNA "B"

7.NP - interna - lůžková část - ženy (M 1:200)



Tabulka místností 7.NP

Číslo	Název místnosti	Plocha[m2]
701	CHODBA	76,70
702	LODŽIE	1,95
703	POKOJ	23,50
704	POKOJ	23,50
705	POKOJ	23,35
706	POKOJ	23,50
707	POKOJ	23,50
708	PŘEDSÍŇ	2,40
709	SKLAD	3,60
710	DENNÍ MÍSTNOST SESTER	16,10
711	LÉKAŘSKÝ POKOJ	16,10
712	ÚKLIDOVÁ KOMORA	3,60
713	PŘEDSÍŇ	2,40
714	ČAJOVÁ KUCHYNKA	21,40
715	JIDELNA	25,00
716	SPOLEČENSKÁ MÍSTNOST	24,90
717	LODŽIE	1,95
718	SCHODIŠTĚ	19,90
719	ŠATNA	5,60
720	NAKLADNÍ VÝTAH	3,25
721	TECHNICKÉ ZAŘÍZENÍ	3,40
722	OSOBONAKLADNÍ VÝTAH	6,10
723	MANIPULAČNÍ PROSTOR	18,70
724	SKLAD ČISTÉHO PRÁDLA	6,70
725	SKLAD SPINAVÉHO PRÁDLA	6,70
726	PŘEDSÍŇ - WC PACIENTI - ŽENY	3,70
727	WC PACIENTI - ŽENY	5,40
728	WC - SKLAD	1,35
729	PŘEDSÍŇ - WC PACIENTI - MUŽI	3,10
730	WC PACIENTI - MUŽI	4,15
731	SPOJOVACÍ CHODBA	19,40
732	LŮŽKOVÝ VÝTAH	8,10
733	LŮŽKOVÝ VÝTAH	8,10
734	MANIPULAČNÍ PROSTOR	19,15
735	SCHODIŠTĚ	20,00
736	LODŽIE	1,95
737	CHODBA	76,25
738	SKLAD ZDRAVOTNÍ MATERIÁLU	7,90
739	PŘEDSÍŇ + WC ZAMĚSTNANCŮ	3,70
740	PŘEDSÍŇ + SPRCHA	3,60
741	KOUPELNA PACIENTŮ + WC	10,70
742	SBĚR MOČE	10,40
743	POKOJ LÉKAŘE	18,80
744	SOCIÁLNÍ ZAŘÍZENÍ	3,20
745	POKOJ	21,30
746	POKOJ	21,20
747	PRACOVNÍSTĚ SESTER	22,25
748	VÝŠETŘOVNA	22,20
749	POKOJ	23,50
750	POKOJ	23,50
751	POKOJ	23,35
752	POKOJ	23,50
753	POKOJ	23,50
754	LODŽIE	1,95
755	LODŽIE	3,50