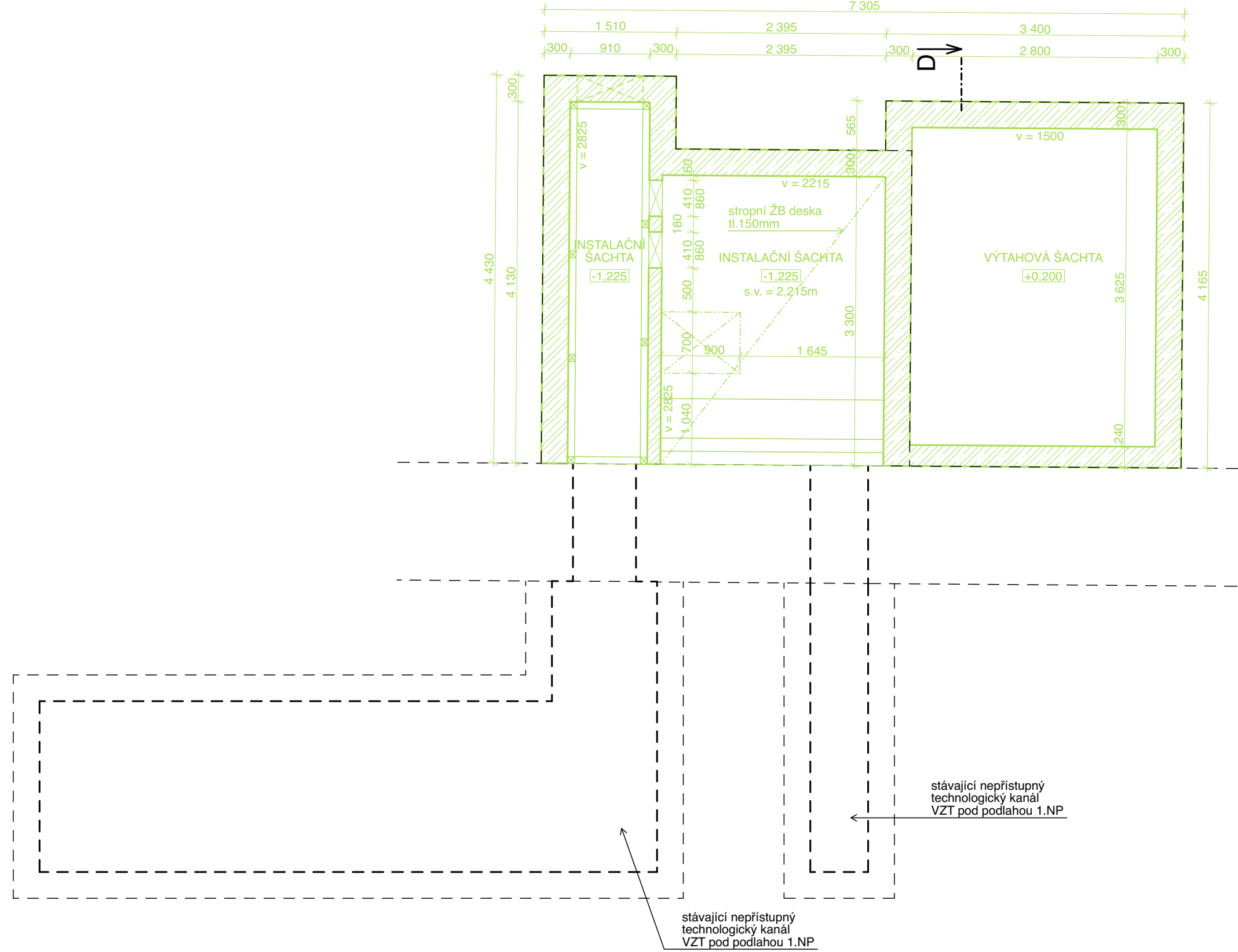
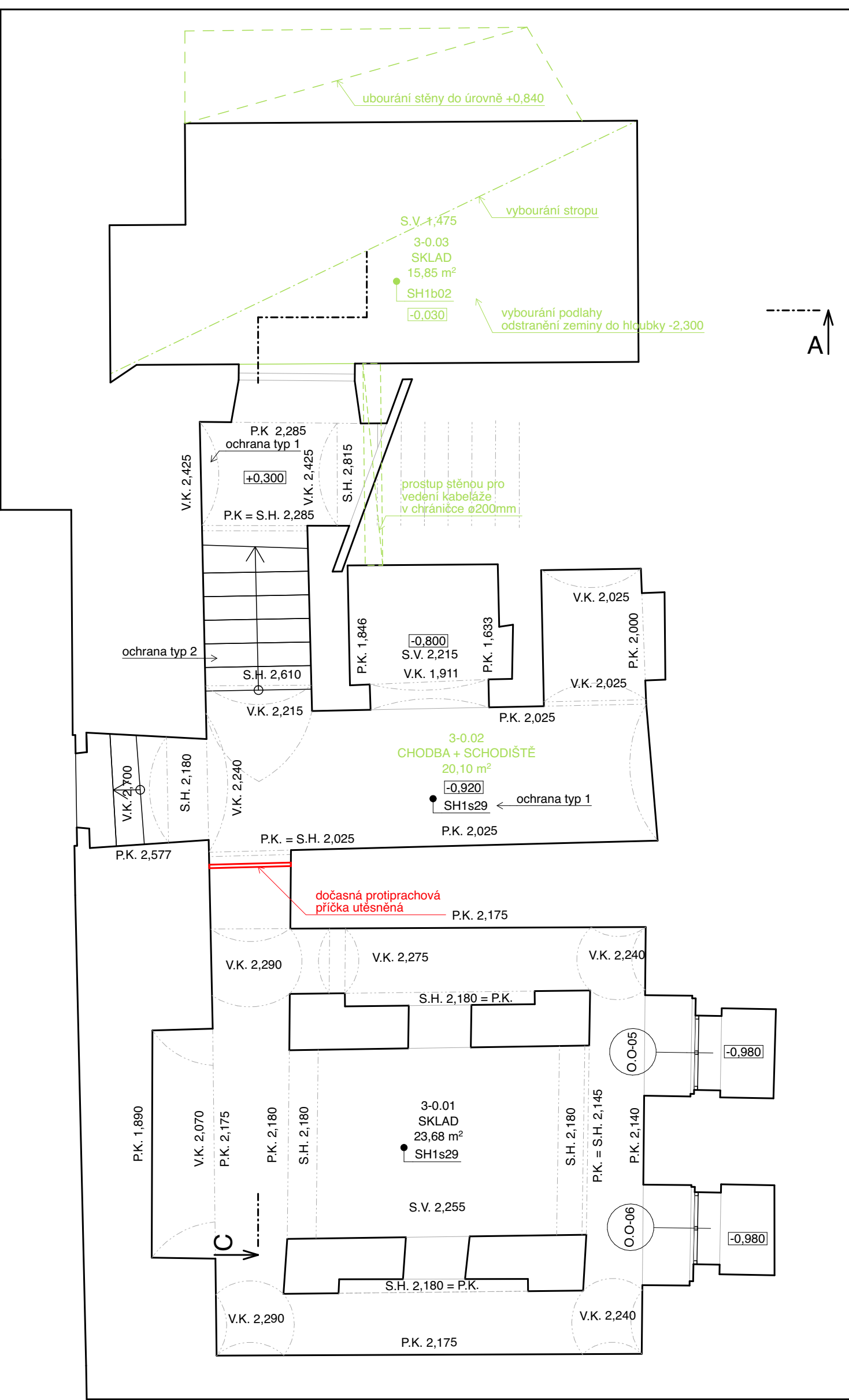


VÝSEK PŮDORYSU - NÁKLADNÍ VÝTAH A INSTALAČNÍ ŠACHTA



VÝSEK PŮDORYSU - SKLEP VE VÝCHODNÍ ČÁSTI



LEGENDA

- LEGENDA REKONSTRUKČNÍCH ZÁSAHŮ
- STÁVAJÍCÍ KONSTRUKCE
  - BOURANÉ, ODSTRAŇOVANÉ KONSTRUKCE

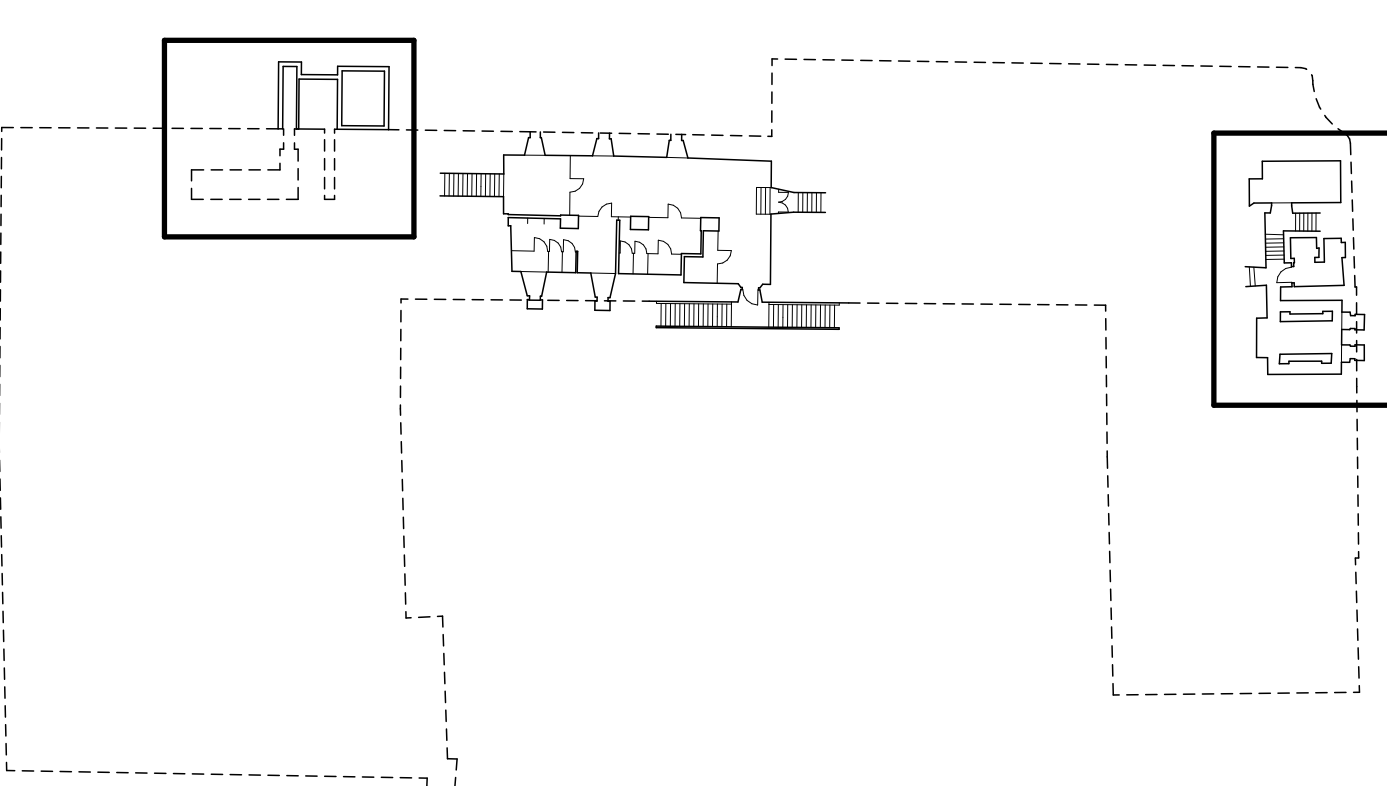
- LEGENDA STAVEBNÍCH HMOT
- STÁVAJÍCÍ KONSTRUKCE

- LEGENDA SKLADEB KONSTRUKCÍ
- ZNAČENÍ SKLADBY DLE DRUHU:
- SH1s01 STÁVAJÍCÍ SKLADBY PODLAH viz D.1.1.e.3 KNIHA SKLADEB
  - SH1b01 BOURANÉ SKLADBY PODLAH viz D.1.1.e.3 KNIHA SKLADEB

- LEGENDA ZNAČENÍ PRVKŮ A VÝROBKŮ
- ZNAČENÍ PRVKU DLE DRUHU:
- T-01 TRUHLÁRSKÉ PRVKY viz kniha truhlářských prvků
  - Z-01 ZÁMEČNICKÉ PRVKY viz kniha zámečnických prvků
  - P-01 KLEMPÍŘSKÉ PRVKY viz kniha klempířských prvků
  - X-01 OSTATNÍ PRVKY viz kniha ostatních prvků

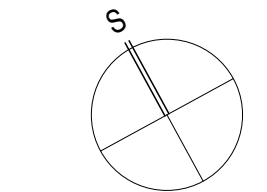
- ZNAČENÍ PRVKU DLE OPATŘENÍ:
- X-1-01 PRVKY ODSTRAŇOVANÉ
  - X-1-01 PRVKY OBNOVOVANÉ

PŮDORYSNÉ SCHEMA 1:500



POZNÁMKY

1. DOKUMENTACE JE ZPRACOVÁNA V ÚROVNI DOKUMENTACE PRO PROVÁDĚNÍ STAVBY DLE PLATNÉ VYHLÁŠKY O DOKUMENTACI STAVEB. SOUČÁSTÍ DOKUMENTACE NENÍ DOKUMENTACE PRO POMOČNÉ PRÁCE A KONSTRUKCE. VÝROBNĚ TECHNICKÁ DOKUMENTACE VÝROBKŮ DODANÝCH NA STAVBU, VÝKRESY PREFABRIKÁTŮ A MONTÁŽNÍ DOKUMENTACE. DODAVATELSKOU DOKUMENTACI ZPRACOVUJE V PLNÉM ROZSAHU GENERÁLNÍ ZHOTOVITEL STAVBY. SOUČÁSTÍ DOKUMENTACE JE DÁLE DOKUMENTACE VNITŘNÍHO VYBAVENÍ.
2. DOKUMENTACE JE ZPRACOVÁNA PODLE PLATNÝCH LEGISLATIVNÍCH PODKLADŮ A TECHNICKÝCH NOREM, POKUD TO NENÍ V ROZPORU S POŽADAVKY PAMÁTKOVÉ PÉČE A ZÁSADAMI OCHRANY PAMÁTKOVÉ HODNOTY OBJEKTU.
3. PROJEKTOVÁ DOKUMENTACE BYLA ZPRACOVÁNA NA ZÁKLADĚ AKTUÁLNÍHO STAVU INFORMACÍ A ZNALOSTÍ O OBJEKTU V ČASE PROJEKČNÍCH PRACÍ (2021/2023), VZHEDEM K CHARAKTERU PAMÁTKOVÉ CHRÁNĚNÉHO OBJEKTU A JEHO AKTUÁLNÍMU PROVOZU NEMOHLY BYT ZPRACOVÁNY KOMPLETNÍ PRŮZKUMY ZEJMENA DESTRUKTIVNÍHO CHARAKTERU A PRŮZKUMY NEPRŮSTUPNÝCH PROSTOR.
4. DOKUMENTACE JE ZPRACOVÁNA NA ZÁKLADĚ GEODETICKÉHO ZAMĚŘENÍ SPOLEČNOSTI STAR PARDUBICE Z r. 2007.
5. BOURÁNÍ NOSNÝCH KONSTRUKCÍ A KLENB, PODCHYTÁVÁNÍ STÁVAJÍCÍCH KONSTRUKCÍ A VÝSTAVBU NOVÝCH NOSNÝCH KONSTRUKCÍ JE NUTNÉ PROVÁDĚT DLE DOKUMENTACE A POSTUPU PRACÍ POPSANÉM VE STAVEBNĚ KONSTRUKČNÍ ČÁSTI.
6. V PŘÍPADĚ JAKÉKOLI NÁLEŽOVÉ SITUACE, POŽADÁVKŮ NA ZMĚNY ŘEŠENÍ ČI ROZPORŮ PROVÁDĚNÝCH PRACÍ S DOKUMENTACÍ JE NUTNÉ KONTAKTOVAT GENERÁLNÍHO PROJEKTANTA STAVBY, ZÁSTUPCE STAVEBNÍKA A ODPOVĚDNÉ PRACOVNÍKY PAMÁTKOVÉ PÉČE.
7. VEŠKERÉ UVEDENÉ ROZMĚRY JE TŘEBA OVĚŘIT PŘÍMO NA STAVBĚ PŘED ZAPOČETÍM VÝROBY, RESP. REALIZACÍ NAVRŽENÝCH PRACÍ.
8. PŘED ZAHÁJENÍM VÝKOPOVÝCH A ZEMNÍCH PRACÍ BUDE VYTÝČENA POLOHA STÁVAJÍCÍCH INŽENÝRSKÝCH SÍTÍ.
9. VEŠKERÉ VÝKOPOVÉ PRÁCE VČETNĚ VÝKOPŮ V KLENBÁCH BUDOU PROVÁDĚNY POD ARCHEOLOGICKÝM DOHLEDEM.
10. ARCHITECTONICKO STAVEBNÍ ČÁST PROJEKTOVÉ DOKUMENTACE JE NUTNÉ KOORDINOVAT SE VŠEMI PROFESEMI.
11. VEŠKERÉ POVRCHOVÉ MATERIÁLY, VČETNĚ JEJICH ÚPRAV A BAREVNÉHO ŘEŠENÍ, BUDOU NA STAVBĚ VZORKOVÁNY A ODSOUHLASENY AUTORSKÝM DOZOREM, ZÁSTUPCI STAVEBNÍKA A ODPOVĚDNÝMI PRACOVNÍKY PAMÁTKOVÉ PÉČE.
12. VEŠKERÉ HISTORICKÉ POVRCHY, KONSTRUKCE A UMĚLECKO-ŘEMESLNÉ PRVKY BUDOU DŮSLEDNĚ MECHANICKY OCHRÁNĚNY PŘED POŠKOZENÍM. PŘÍPADNÁ POŠKOZENÍ BUDOU OPRÁVENA NA NÁKLADY ZHOTOVITELE.
13. VEŠKERY PUVODNÍ STAVEBNÍ MATERIÁL A DEMONTÁŽNÍ HISTORICKÉ PRVKY, KTERÉ NEBUDOU OPĚTOVNĚ VYUŽITY PŘI REALIZACI STAVBY, BUDOU ROZTRHÁNY, OČIŠTĚNY A ULOŽENY DLE POKYNU ZÁSTUPCE STAVEBNÍKA.
14. NEJMÉNĚ 70% (HODNOTNOSTNÍHO) STAVEBNÍHO A DEMOLIČNÍHO ODPADEK, NEKLASIFIKOVANÉHO JAKO NEBEZPEČNÝ, VZNIKÉHO NA STAVENÍŠTI MUSÍ BYT PŘIPRAVENO K OPĚTOVNĚMU POUŽITÍ, RECYKLACI A K JINÝM DRUHŮM MATERIÁLOVÉHO VYUŽITÍ, VČETNĚ ZÁSPŮ, PŘI NICHŽ JSOU JINÉ MATERIÁLY NAHRAZENY ODPADEM, V SOULADU S HIERARCHIÍ ZPŮSOBU NAKLÁDÁNÍ S ODPADEK A PROTOKOLEM EU PRO NAKLÁDÁNÍ SE STAVEBNÍM A DEMOLIČNÍM ODPADEM.
15. PROVEDENÍ VEŠKERÝCH ROZVODŮ INSTALACÍ TECHNICKÉHO VYBAVENÍ BUDOVY (ZTI, ELEKTRO, VYTÁPĚNÍ, VZT) MUSÍ BYT VYUŽITY STÁVAJÍCÍ TRASY, NEBO PROSTORY K TOMU URČENÉ A SCHVÁLENÉ, NESMÍ DOCHÁZET K SVĚVOLNÉMU PORUŠENÍ A ZÁSAHŮM DO PAMÁTKOVÉ CHRÁNĚNÝCH KONSTRUKCÍ.
16. STAVEBNÍ PŘIPRAVENOST, PRŮRAZY A DŘÁŽKY PROVÁDĚT DLE PROJEKTU PROFESÍ. PROSTUPY MEZI POŽÁRNÍMI ÚSEKY JSOU DODÁVKOU JEDNOTLIVÝCH PROFESÍ A BUDOU PROVEDENY DLE POŽADÁVKŮ PBŘ.



±0,000 = 219.400 m n. Bpv  
KÓTOVÁNO V MILIMETRECH

LEGENDA OCHRANY HODNOTNÝCH PRVKŮ BĚHEM STAVBY

- Ochrana typ 1 - stávající podlaha:**
- na podlahu bude položena geotextilie min. gramáže 200 g/m<sup>2</sup>
  - na geotextilii provedena mechanická ochrana deskami OSB
  - po ukončení prací budou desky a geotextilie odstraněny a podlaha očištěna (vysavač)
- Ochrana typ 2 - stávající schodišťové stupně:**
- na schodiště bude položena geotextilie min. gramáže 200 g/m<sup>2</sup>
  - na geotextilii provedena mechanická ochrana deskami OSB
  - po ukončení prací budou stupně restaurátorem odborně očištěny (štětec a vysavač)

Tabulka místnosti 1.PP - stávající, bourané – etapa 1.b									
Č.	Název místnosti	Geometrické parametry místnosti				Povrchové úpravy			
		Plocha podlahy [m <sup>2</sup> ]	Plocha stropu [m <sup>2</sup> ]	Světla výška [m]	Otvor [m]	Náslagňná vrstva	Sokly a listy	Povrchová úprava zdi	Povrchová úprava stropů
3-0.01	SKLAD	23,68	33.15	1,48	38,73	Betonová mazanina	Bez soklu a listů	Výmalba; Zdivo	Výmalba
3-0.02	CHODBA + SCHODIŠTĚ	20,10	28.13	2,22	33,06	Betonová mazanina	Bez soklu a listů	Výmalba; Zdivo	Výmalba
3-0.03	SKLAD	15,85	15,85	1,48	18,09	Betonová mazanina	Bez soklu a listů	Výmalba	Výmalba
		59,64 m <sup>2</sup>							