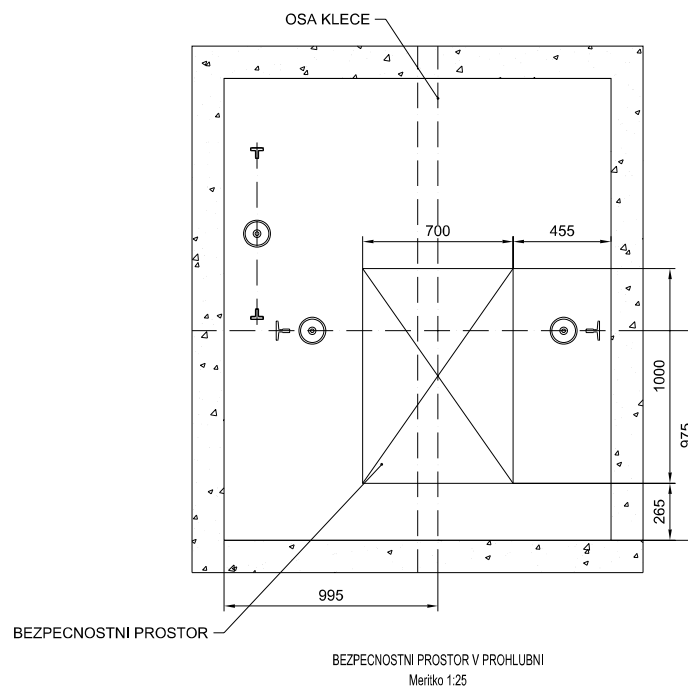
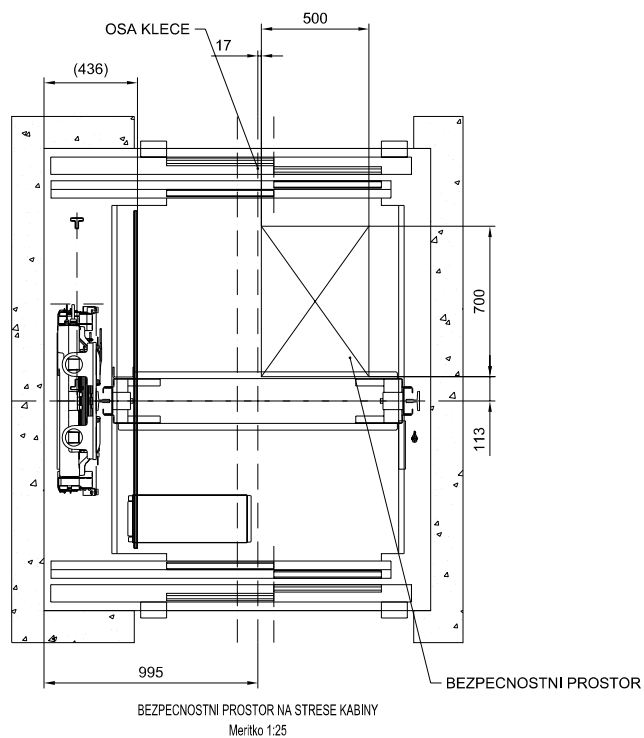


PREJEZD KABINY	: 85 mm
STLACENÍ NARAZNÍKU KABINY	: 72 mm
CELKEM	: 157 mm
NADSKOCENÍ KABINY	: 35 mm
PREJEZD VYVAŽOVACÍHO ZÁVAŽÍ	: 79 mm
STLACENÍ NARAZNÍKU VYVAŽOVACÍHO ZÁVAŽÍ	: 66 mm
CELKEM	: 180 mm

HLAVNÍ LEGISLATIVNÍ PREDPIS:			OSTATNÍ LEGISLATIVNÍ PREDPISY:		
EN81-20:2020			EN81-21:2022 EN81-70:2021+A1:2022 EN81-73:2020		
Odchyľky:			Odchyľky:		
Postup pro ES posouzení shody			CAP2 EU-type examined model lift		
VELIKOST HORNÍHO PREJEZDU & PROHLUBNE					
re : PODLE NORMY					
ODSTAVEC EN81-20		SKUTEČNY		MINIMUM EN81-21	
Horní prejezd	1.	5.2.5.6.2	216	100	
	2.	5.2.5.7.2 (c1)	632	300	
	3.	5.2.5.7.2 (a)	1229	500	
	4.	5.2.5.7.2 (b)	1169	100	
	5.	5.2.5.6.2	214	100	
	6.	5.2.5.7.1	Bezpečnostní prostor 0,5x0,7x1,0m		
	7.				
ODSTAVEC EN81-20		SKUTEČNY		MINIMUM EN81-20	
Sazetní prohluben	8.	5.2.5.8.1	Bezpečnostní prostor 0,7x1,0x0,5m		
	9.	5.2.5.8.2 (a)	515	500	
	10.	5.2.5.8.2 (a)	519	500	
	11.	5.2.5.8.2 (a1)	103	100	
	12.	5.2.5.8.2 (a2)	645	100	
		Název projektu			
		Technické muzeum Prardubického kraje - V1			
		Adresa umístění výtahu			
		Kpt. Poplera 272, Choceňské Předměstí, 566 01 Vysoké Mýto			
		Název výkresu			
		VÝKRES PRO POSOUZENÍ SHODY			
		Číslo výtahu			
Číslo zakázky		Číslo výkresu		Zmena	Strana
		Cust no -		-	1 (2)



		Název projektu		
		Technické muzeum Prardubického kraje - V1		
		Adresa umístění výtahu		
		Kpt. Poplera 272, Choceňské Předměstí, 566 01 Vysoké Mýto		
		Název výkresu		
		VÝKRES PRO POSOUZENÍ SHODY		
		Číslo výtahu		
Číslo zakázky	Číslo výkresu	Změna		Strana
	Cust no -	-		
				2 (2)

POKUD JE OSTENÍ VEDLE DVERÍ MENŠÍ NEŽ 5 mm, NENÍ NUTNO HO PŘIPRAVOVAT.  
DVERNÍ OTVOR MUŽE BYT O TUTO HODNOTU VETŠÍ A JEHO DOKRYTÍ BUDE PŘEVEDENO  
AZ PO MONTÁŽI DVERÍ PŘI ZAJIŠTĚVÁNÍ DVERNÍHO OTVORU - ZAJIŠTÍ STAVBA.

STRANA C

1800 WW

995

(805)

842

690

585

690

585

802

452

102

RP4

RP2

RP5

RP1

RP3

95

420

1300 LR

(80)

OSA SACHTY

STRANA A

SILY NA DNO PROHLUBNE

Meritko 1:25

STRANA C

1800 WW

1687

995

133

153

2150 WD

975

275

R9

R10

R9

95

OSA SACHTY

STRANA A

ROZMÍSTĚNÍ MONTÁŽNÍCH OK/HAKU

Meritko 1:25

D16-D20

80 min.

D50 min.

400x400 min.

R9 = 15 kN

R10 = 20 kN

Montážní oka/haky (zajišťuje stavba)

R9 - NOSNOST 15 kN

R10 - NOSNOST 20 kN

NENÍ URČEN PRO VÝROBU

POLZE JAKO ROZMEROVA CHARAKTERISTIKA

ZA UNOSNOST MONTÁŽNÍCH OK/HAKU

ZODPOVÍDA STAVBA

MONTÁŽNÍ OKA/HAKY S VYZNAČENOU MAX.NOSNOSTÍ

SPOLU S PÍSEMNÝM OSVĚDČENÍM O JEJICH UNOSNOSTÍ

A VE SHODĚ S MÍSTNÍMI PŘEDPISY

ZAJIŠTÍ STAVBA

MUŽE NASTAT SITUACE, KDY BUDOU VSECHNA

OKA ZATÍŽENA SOUČASNĚ.

OSA PRO ROZMERENÍ

OSA SACHTY

HORNÍ STANICE

DOLNÍ STANICE

TOLERANCE SACHTY

HORNÍ ČASŤ

ZDVIH

PROHLUBEN

MAXIMÁLNÍ REAKCE NA DNO PROHLUBNE

CÍSLO VYTAHU: 10020

Zařízení	Hodnota (kN)	Hodnota (kN)	Hodnota (kN)	Hodnota (kN)
RP1	36,6	-	-	-
RP2	55,6	-	-	-
RP3	27,8	-	-	-
RP4	26,4	-	-	-
RP5	4,6	-	-	-
RP6	-	-	-	-

Pozn.:

Reakce RP1...RP6 nepůsobí na dno prohlubne soucasne.

HLAVNÍ TECHNICKÁ SPECIFIKACE

VYTAHU: 10020

Bezpečnostní předpis	EN81-20			
Trída výtahu	Osobní			
Nosnost	900 kg			
Pocet osob	12			
Rychlost	1 m/s			
Pocet stanic/nastupist	4/7			
Zdvih	12470 mm			

Nazev projektu

Technické muzeum Prarudického kraje - V1

Adresa umístění výtahu

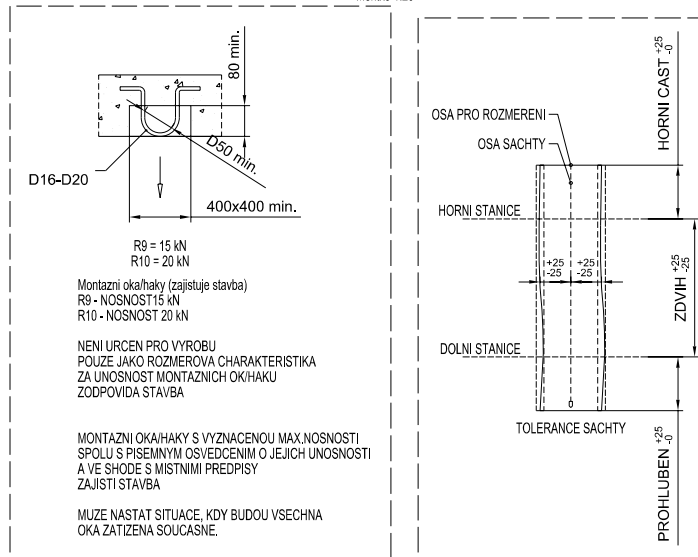
Kpt. Poplera 272, Choceňské Předměstí, 566 01 Vysoké Mýto

Nazev výkresu

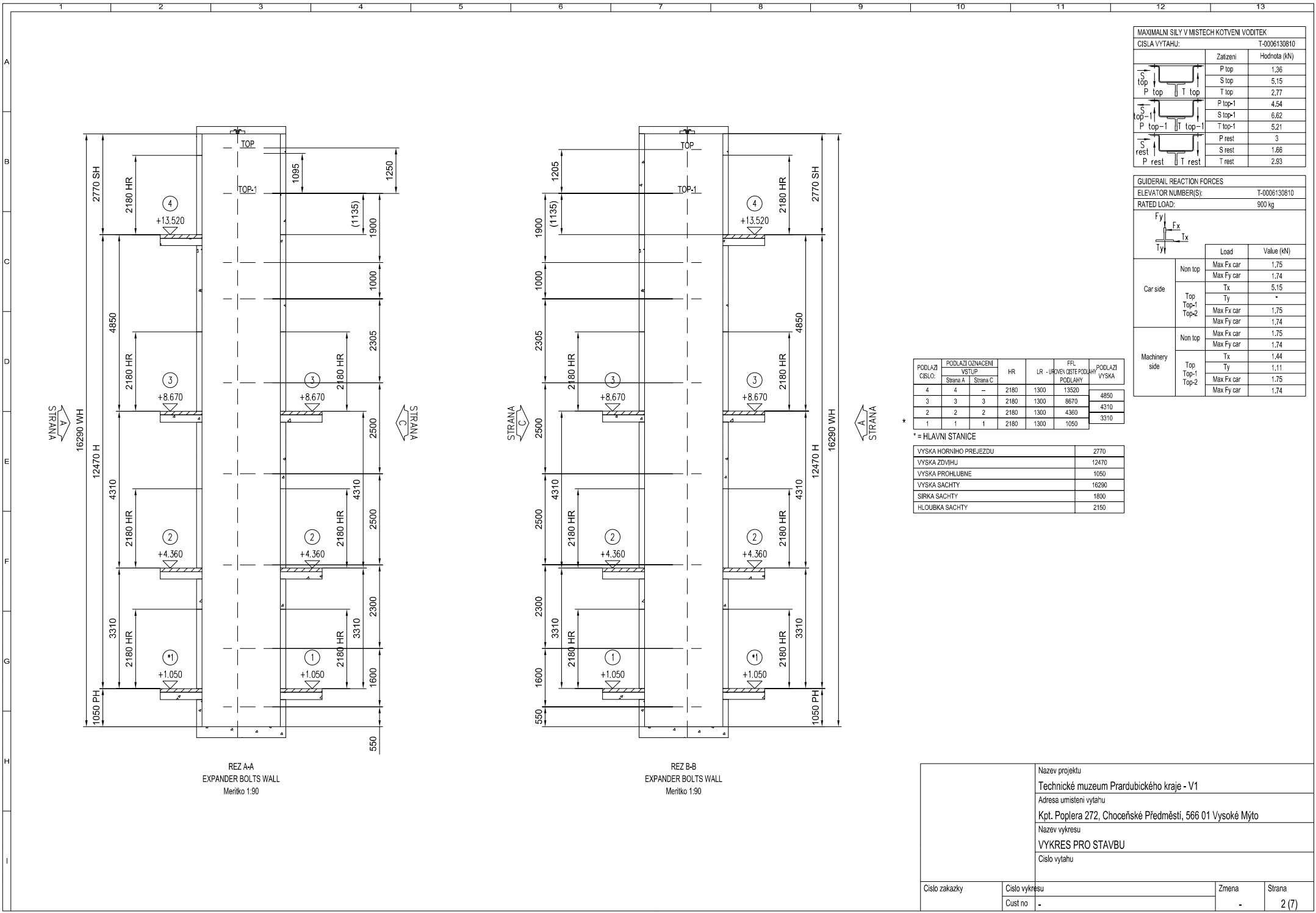
VÝKRES PRO STAVBU

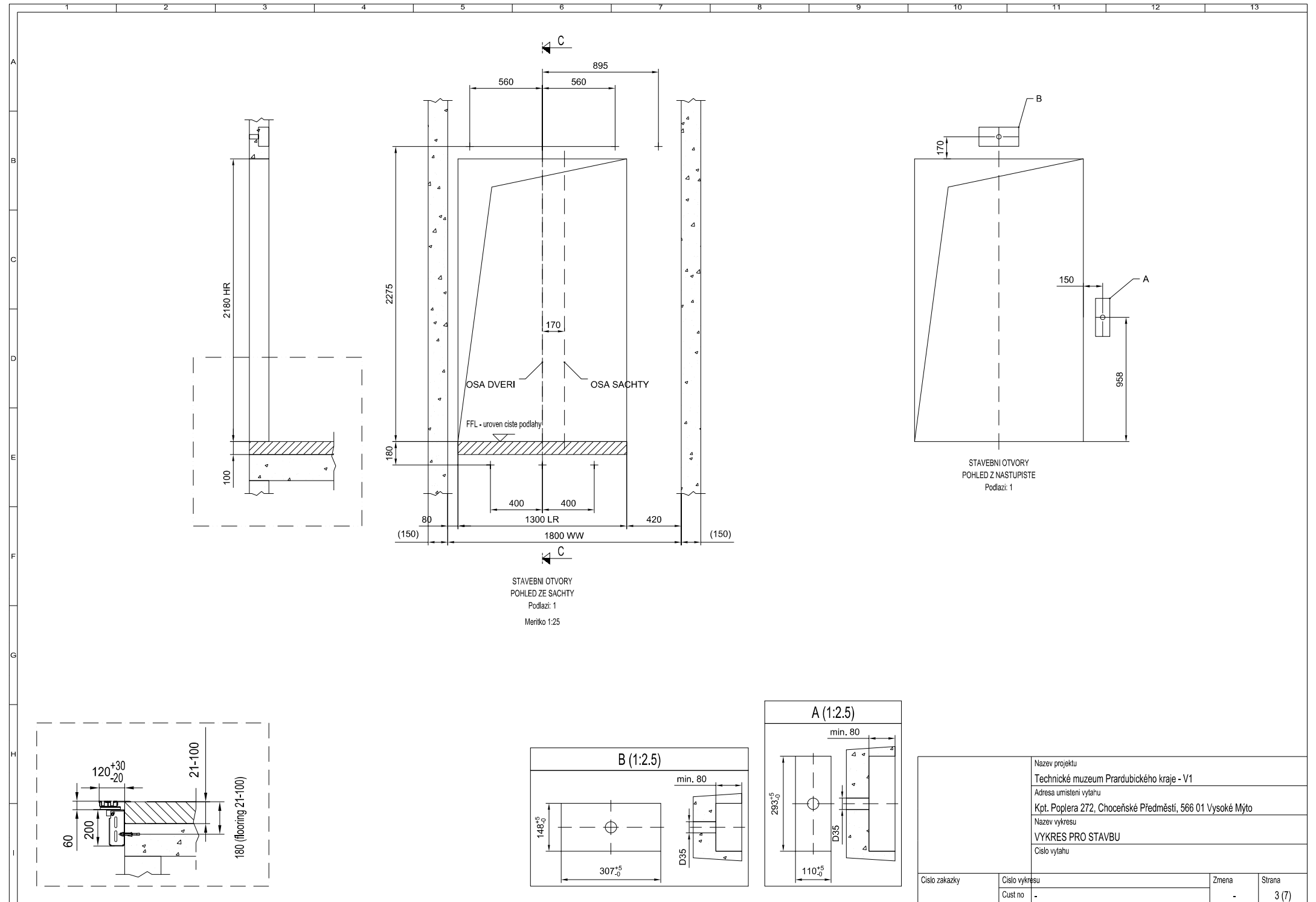
Císlo výtahu

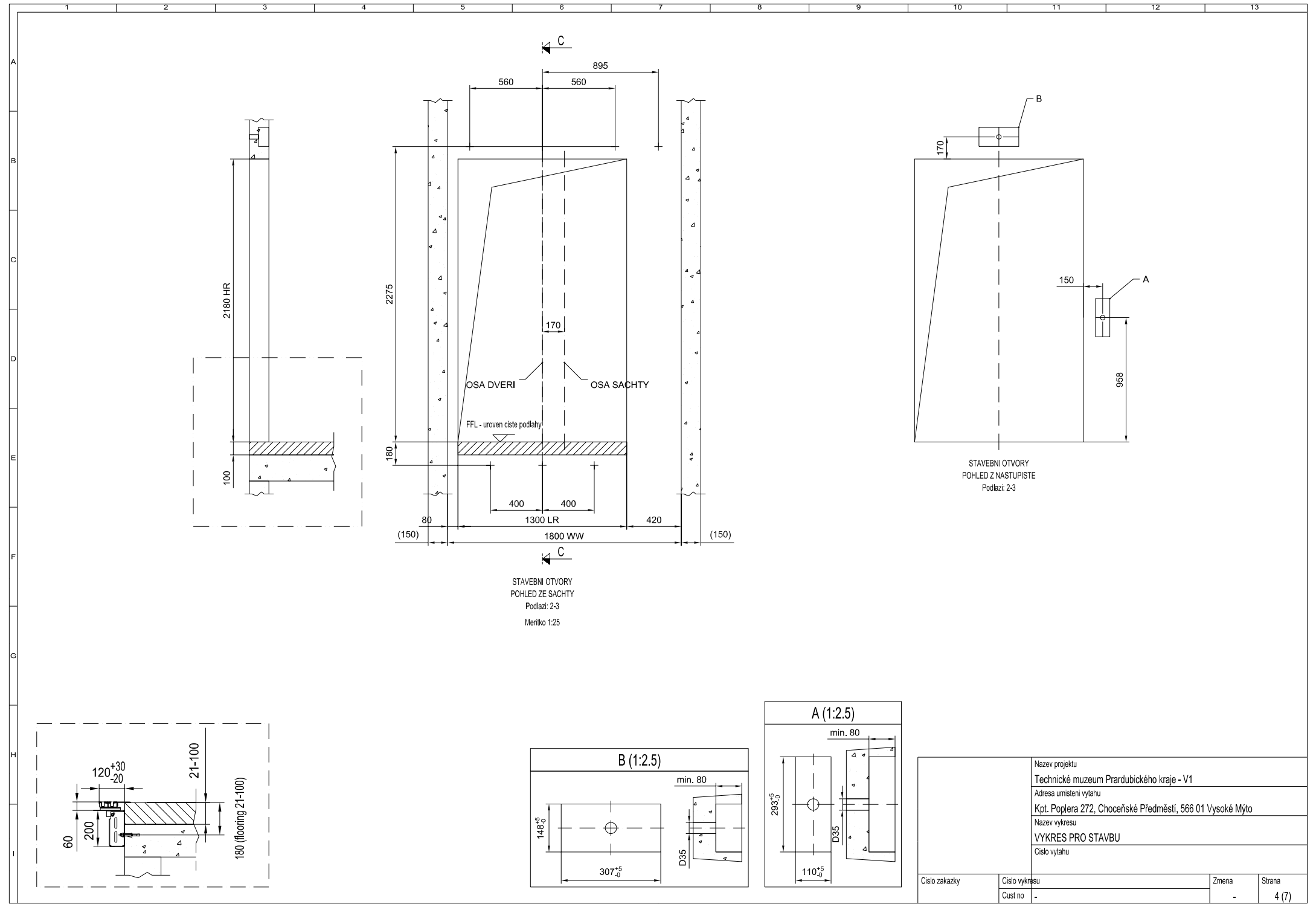
Císlo zakázky	Císlo výkresu	Zmena	Strana
	Cust no -	-	1 (7)

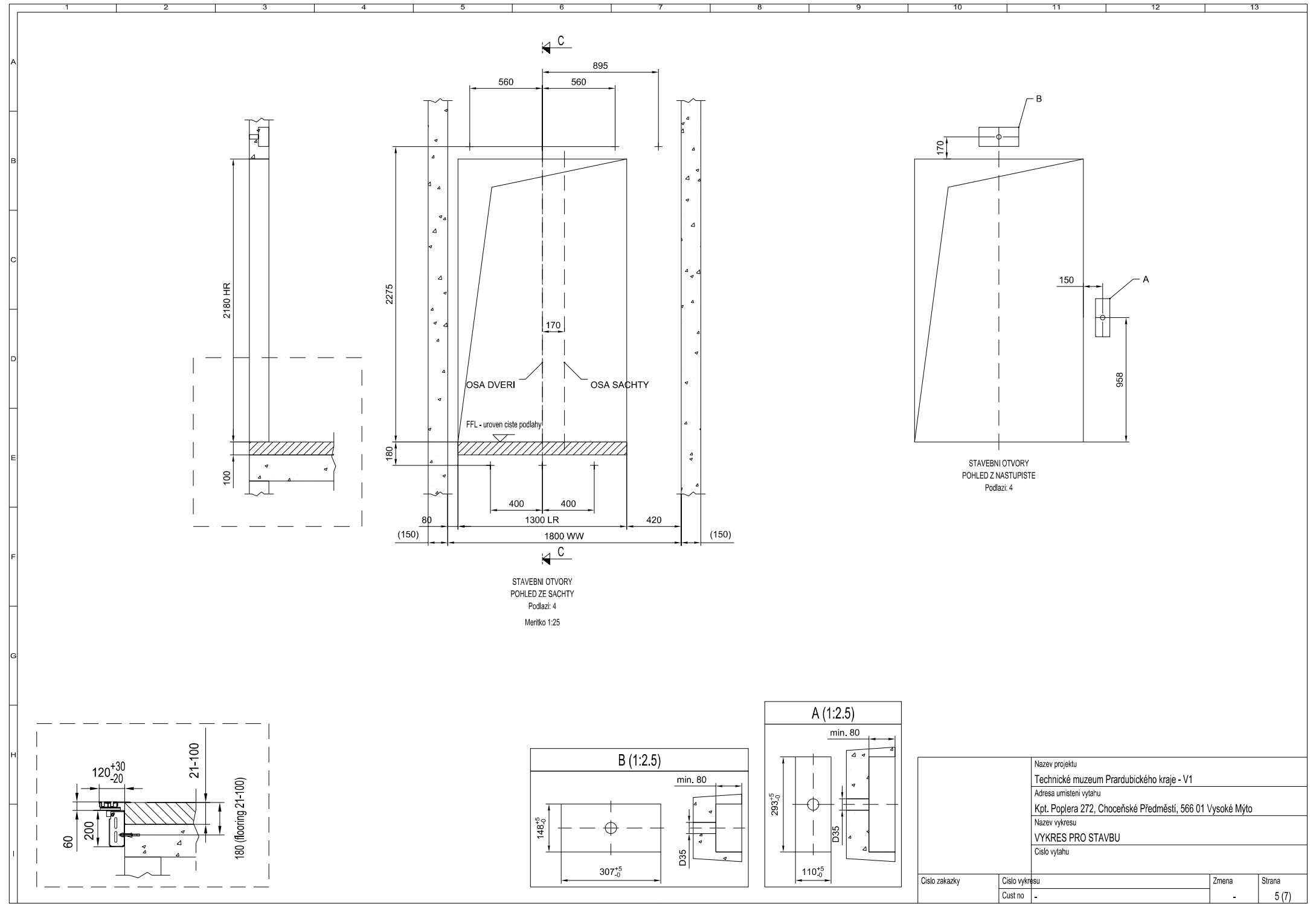


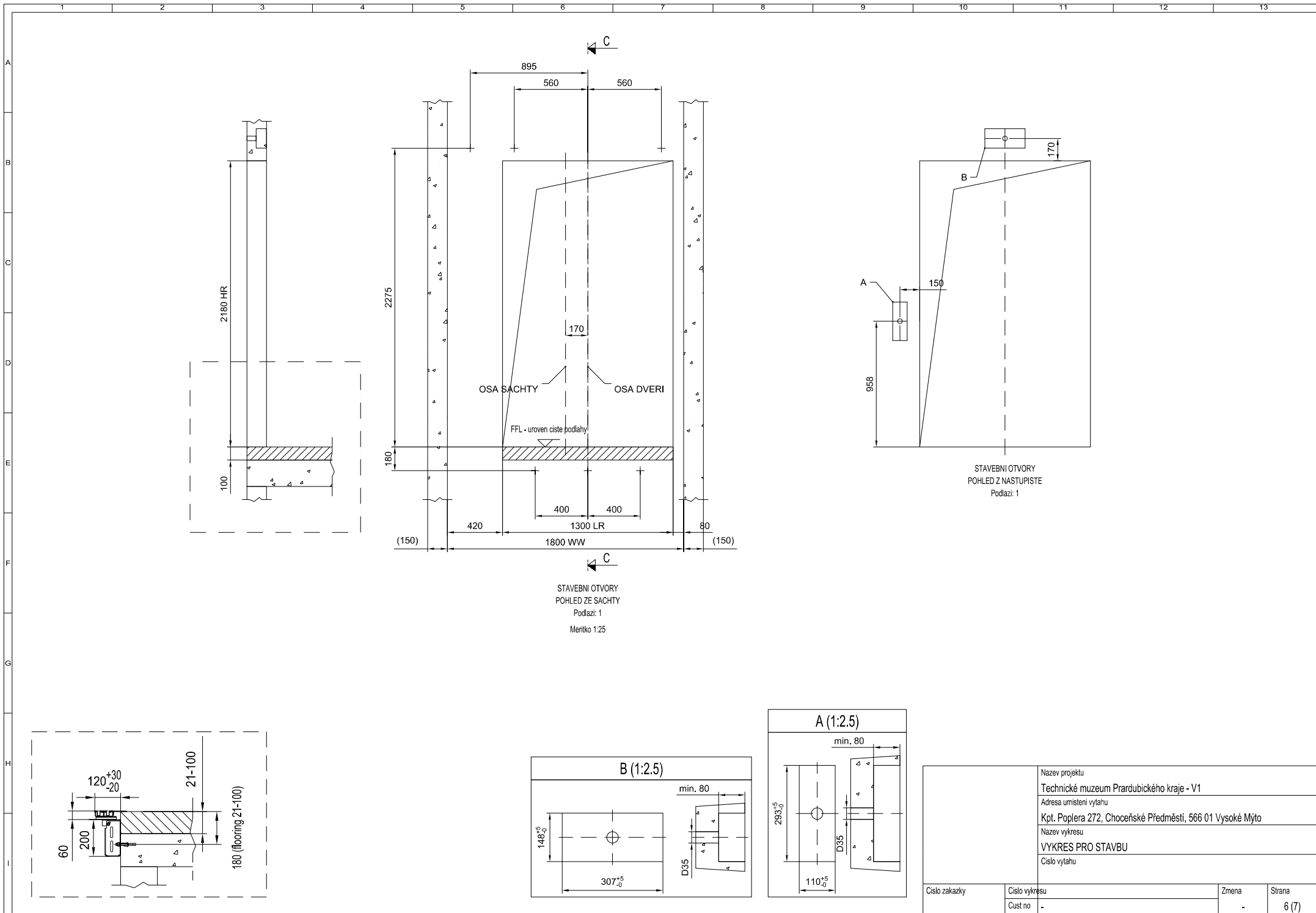
MAXIMÁLNI REAKCE NA DNO PROHLUBNE				
CISLA VYTAHU:		10020		
Zatizeni	Hodnota (kN)	Hodnota (kN)	Hodnota (kN)	Hodnota (kN)
RP1	36,6	-	-	-
RP2	55,6	-	-	-
RP3	27,8	-	-	-
RP4	26,4	-	-	-
RP5	4,6	-	-	-
RP6	-	-	-	-
Pozn.:				
Reakce RP1...RP6 nepusobi na dno prohlubne soucasne.				
HLAVNI TECHNICKA SPECIFIKACE				
VYTAHU:		10020		
Bezpecnostni predpis	EN81-20			
Trida vytahu	Osobni			
Nosnost	900 kg			
Pocet osob	12			
Rychlost	1 m/s			
Pocet stanic/nastupist	4/7			
Zdivh	12470 mm			
		Nazev projektu		
		Technické muzeum Prardubického kraje - V1		
		Adresa umistení vytahu		
		Kpt. Kopelara 272, Choceňské Předměstí, 566 01 Vysoké Mýto		
		Nazev vykresu		
		VYKRES PRO STAVBU		
		Cislo vytahu		
Cislo zakazky	Cislo vykresu		Zmena	Strana
	Cust no	-		
				1 (7)



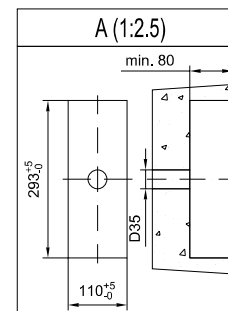
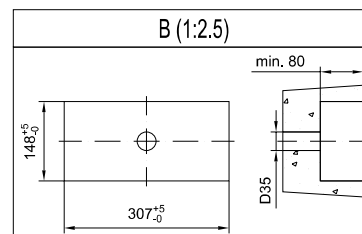
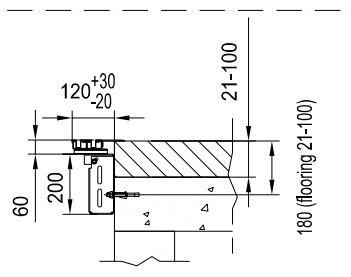
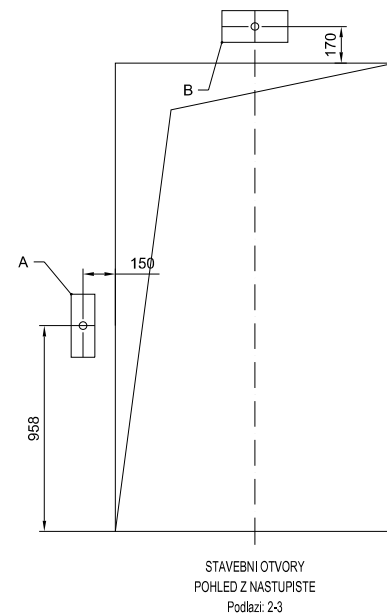






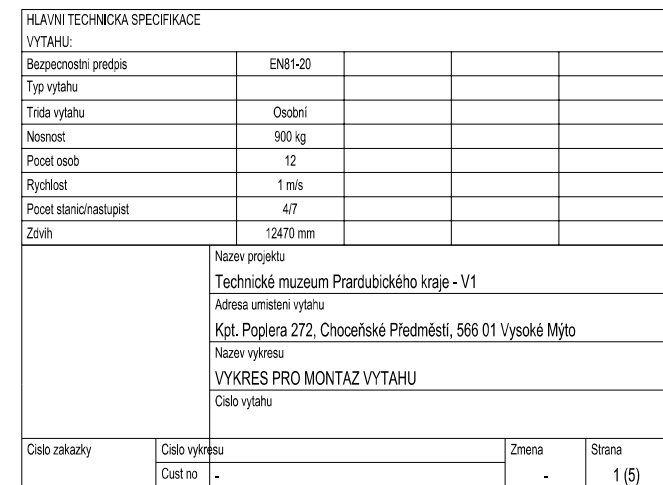






		Nazev projektu Technické muzeum Prardubického kraje - V1	
		Adresa umístění výtahu Kpt. Poplera 272, Choceňské Předměstí, 566 01 Vysoké Mýto	
		Nazev výkresu VYKRES PRO STAVBU	
		Číslo výtahu	
Číslo zakázky	Číslo výkresu	Změna	Strana
	Číslo no	-	7 (7)

	1	2	3	4	5	6	7	8	9	10	11	12	13
TECHNICKÁ SPECIFIKACE VÝTAHU					10020	ZAKAZNÍK (případně ) ZAJISTI VE SHODĚ S UZAVŘENOU SOĐ: 1. Vnitřní povrch stěn sachty, hlavně na straně vstupu, hladký, vybiřlený, řachta čista. - Zajisti stavba. 2. Ve všech nastupistích otvor pro řachetní dvere. Otvory musejí ležet ve svislici. Diverní otvory do řachty zabezpečeny proti případnému řadu do řachty. Po montáži řachetních dverí řavba řacísti mezeru mezi řamen dverí a dverním otvorem s ohledem na pozami odolnost dverí. - Zajisti řavba. 3. Ve strope řachty montážní oka s vyznačenou max. nosností. - Zajisti řavba. 4. Vetrací otvor osazený krycí mřížkou v horní části řachty o řurezu min. 1% z pudorysne plochy řachty. - řavba. Vetrací otvor musí vzdít ustít mimo budovu 5. Přívod proudu pro pohon vřahu, viz list G-1-2. - Zajisti řavba. 6. řkladovací prostor 30 m2 blízko řachty a řstupové řesty k řachtě bez překazek. - Zajisti řavba. 7. Konečný nater (opravu nateru) vřahových částí podle pokynu monteru vřahu. - Zajisti řavba. 8. Protřprasne řvedení (nater) prohlubne. - Zajisti řavba. 9. Teplota v řachtě nesmí být vřší než +40°C a nižší než +5°C. - Zajisti řavba. 10. V řachtě nesmí být řazení nebo el. ředení, která nesouvisí s řprovozem vřahu. 11. řilové ucinky od vřahu musí být zachyceny a utluřeny konstrukcí řachty nebo budovy. - Zajisti řavba. 12. Pozadavky na řachtu: řkvalita řbetonu min. C25/30 a řl. řten řachty minímařne 150 mm. - Zajisti řavba. 13. řasící řstroj řuční řnehový řoporucujeme umířtít do blízkořtí vřahového řozvadece. - Zajisti řavba. 14. řsvětlení řachty, řasuvka v řprohlubni ř230V/16A a řezbřk pro řřstup do prohlubne. - Zajistuje řodavatel vřahu. (řestřize řsvětlení řachty řodavatel vřahu nezajistuje, řotom řsvětlení řroveřt řle řN ř1-20, řl. ř5.2.1.4) 15. řvšechny řozměry jsou udány v řmilimetrech, pokud není uvedeno řína. 16. řeodměřuje z řtohoto vřkresu. 17. řveskere řměny musí být řoznameny řodavatelem vřahu. 18. řro řdimenzí řřívodního řabelu řkontaktujte řpecialistu v řodavatele vřahu.							
Bezpečnostní předpis : EN81-20:2020+EN81-21:2022+EN81-70:2021+A1:2022+EN81-73:2020													
A	řmenovitá nosnost				: 900 kg	Dřevěné řabřany řroř řpadu do řachty ři montáři 1. řozměry dřevěných řabřan a řjejích řřvedení musí řřplňovat řSN řN 13374 - řzajřti řlavba. 2. Dřevěné řabřany musí řt řřř parametry: - řo řelkřosř otvřru Lmax + 2000 mm řaji řabřany řozměř 30 x 150 x (L+ min 600) mm - řřesah minímařne 300 mm na řakře řtrane otvřru - řo řelkřosř otvřru Lmax + 3000 mm řaji řabřany řozměř 40 x 200 x (L+ min 600) mm - řřesah minímařne 300 mm na řakře řtrane otvřru řabřany řou vřřřebřeny ze dřeva řřřř minímařne ř14 (řodře řvrořřské řormy řNř338) - řzajřti řlavba. 3. řřvřtení řabřan musí řbřt řřvedeno řak, aby řřesněřo řesķera řařřření a musí řřodpřřřřř řSN ř738101 - řzajřti řlavba. 4. řřřřa řezera řeři řabřanami řesmí řbřt řesři řeř 470 mm - řzajřti řlavba / řiz, řvřazek řřřř. 5. řřřřř - řeseni ře řřřne řen pro řuřřř řouřřřř pro řřřřřu dřevřních otvřřř do vřřřř, řachet na řovřř řlavbřřř. 6. řřř řeseni řELŽE řouřřř pro řřřřřř, řřř ře řřřřa o řesřřřřřř řobjekt a řvřřřřřř ře řřřřřř vřřřř řavřřř ře řřřřřř. V řřřřřř řřřřřřř ře řřř řzajřřř řařřřřř řakřřř dřevřních otvřřř - řzajřti řbř řobjektřř							

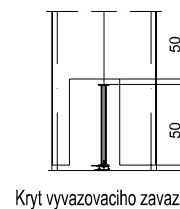




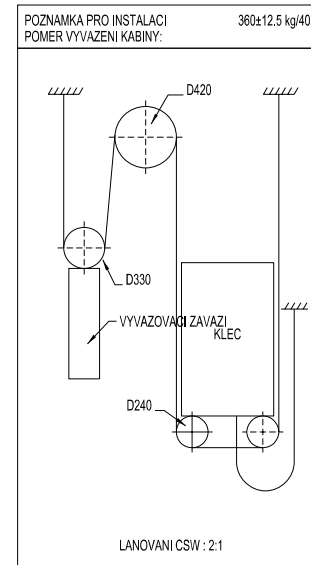
REZ A-A



REZ B-B

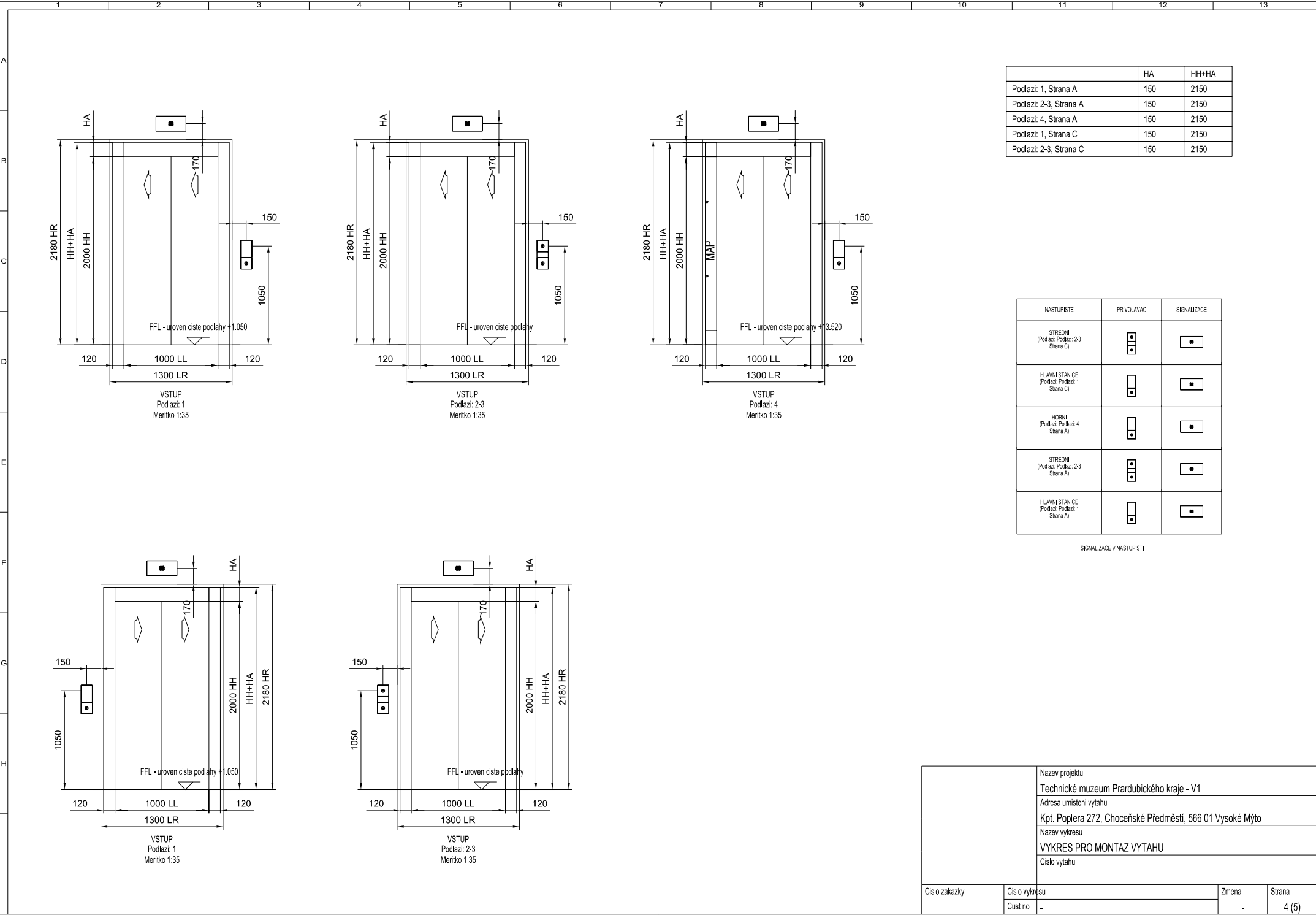


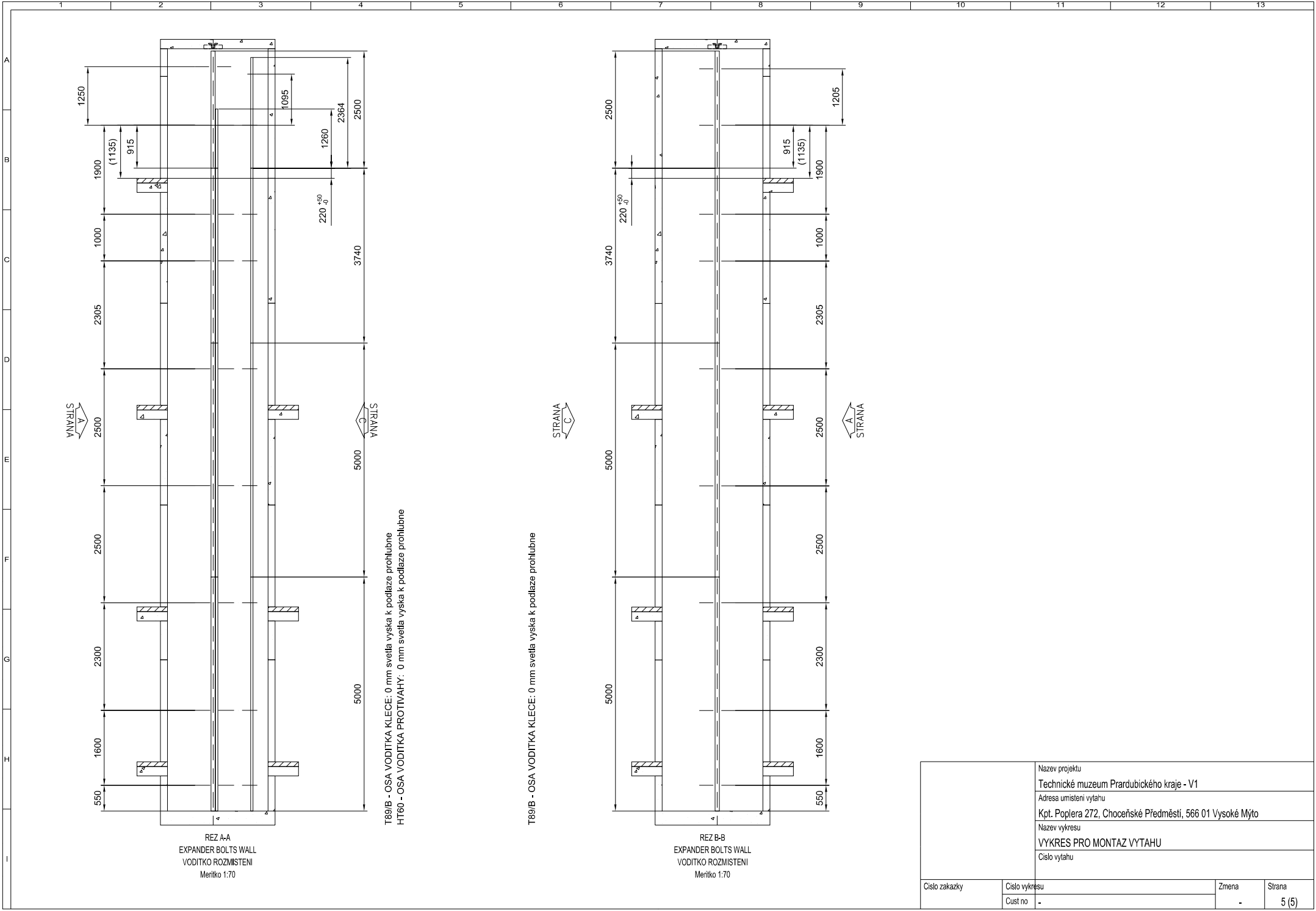
Kryt vyvazovaciho zavazi



		Nazev projektu Technické muzeum Prardubického kraje - V1 Adresa umístění výtahu Kpt. Poplera 272, Choceňské Předměstí, 566 01 Vysoké Mýto Nazev výkresu VYKRES PRO MONTAZ VYTAHU Číslo výtahu	
Číslo zakázky	Číslo výkresu	Změna	Strana
	Číslo no -	-	2 (5)







Cislo zakazky		Nazev projektu		
		Technické muzeum Prardubického kraje - V1		
		Adresa umisteni vylahu		
		Kpt. Poplera 272, Choceňské Předměstí, 566 01 Vysoké Mýto		
		Nazev vykresu		
		VYKRES PRO MONTAZ VYTAHU		
		Cislo vylahu		
Cislo vykresu		Zmena		Strana
Cust no		-		5 (5)