

OBJEDNATEL:

Pardubický kraj

Komenského nám. 125  
532 11 Pardubice

ZMĚNA VÝKRESU:

Č. ZMĚNY	PŘEDMĚT ZMĚNY	ZMĚNU PROVEDL	PODPIS	DATUM ZMĚNY
1				
2				

# SO 01 - expozice a zázemí

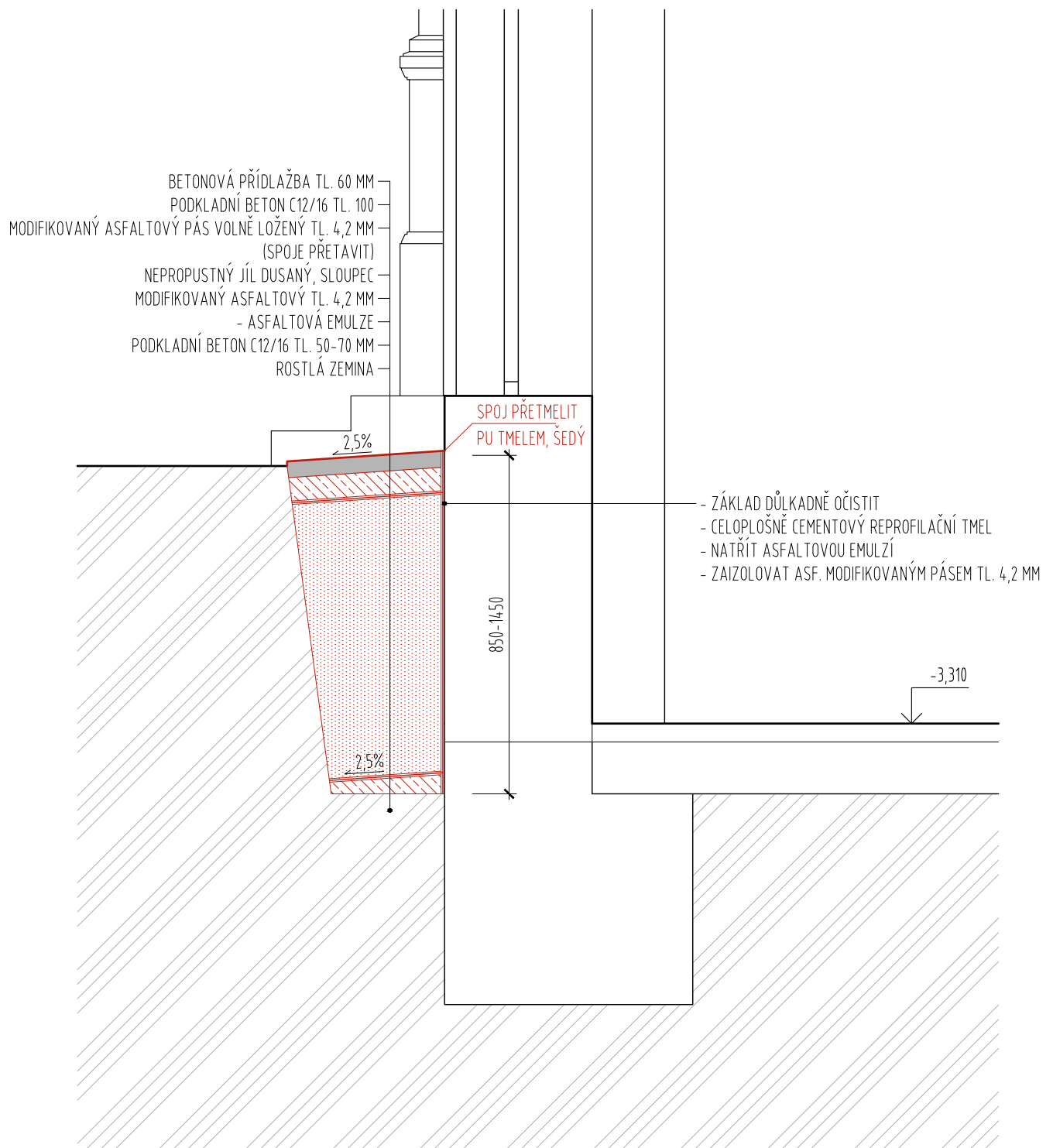
VÝŠKOVÝ SYSTÉM: Bpv

SOUŘAD. SYSTÉM: S-JTSK, ±0,000 JE 276,66 m.n.m. (DLE PŘEDANÉHO PASPORTU)

VEDOUCÍ PROJEKTANT	Ing. Stanislav Herudek		 facility / energy / development	
ZODPOVĚDNÝ PROJEKTANT	Ing. et Ing. arch. Pavel Fürst			
VYPRACOVAL	Ing. et Ing. arch. Pavel Fürst			
KONTROLOVAL	Ing. Stanislav Herudek			
NÁZEV AKCE:			DATUM	08/2023
TECHNICKÉ MUZEUM PARDUBICKÉHO KRAJE			FORMÁT	27xA4
NÁZEV OBJEKTU:			MĚŘÍTKO	-
SO 01 - BUDOVA 1			STUPEŇ	DPS
PŘÍLOHA:			ČÍS. ZAKÁZKY	2215
DETAILY - NAVRŽENÝ STAV			ČÍS. SOUPRAVY	ČÍS. VÝKRESU 01_D1.37

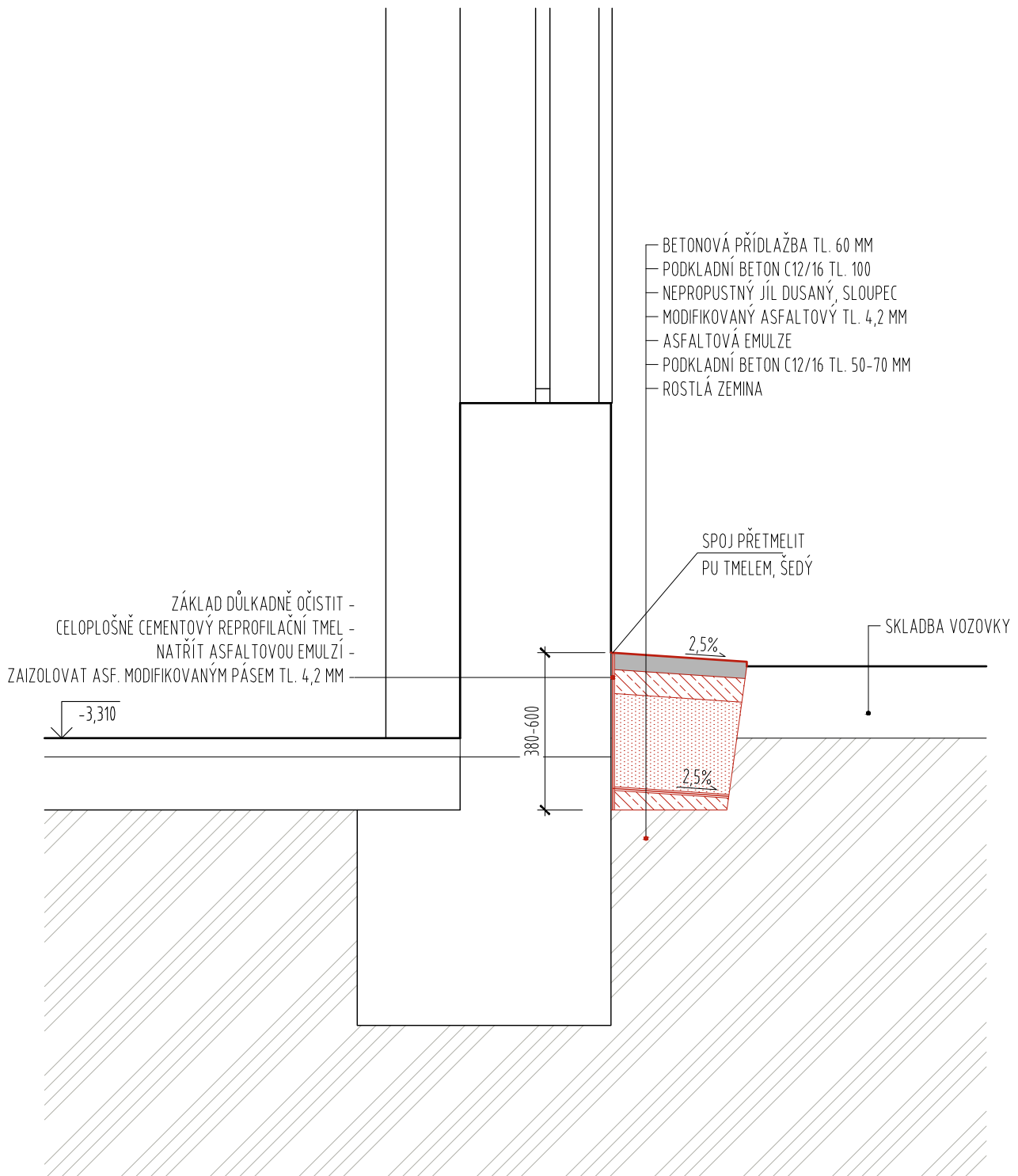
# DETAIL D1 - OKAPOVÝ CHODNÍK / VEGETACE

- CELKEM 73,0 mb



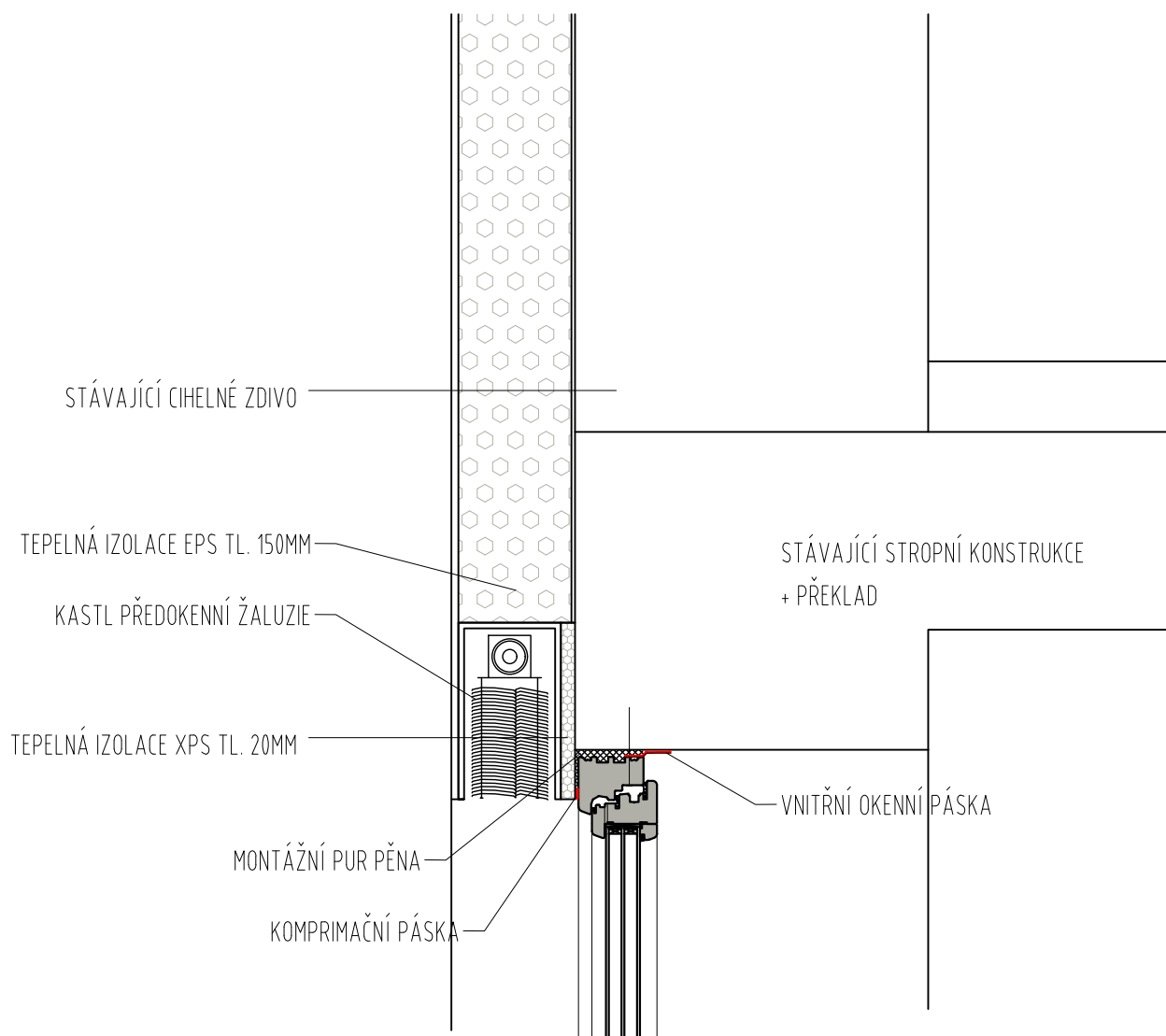
## DETAIL D2 - OKAPOVÝ CHODNÍK / ZPEVNĚNÉ POLOCHY

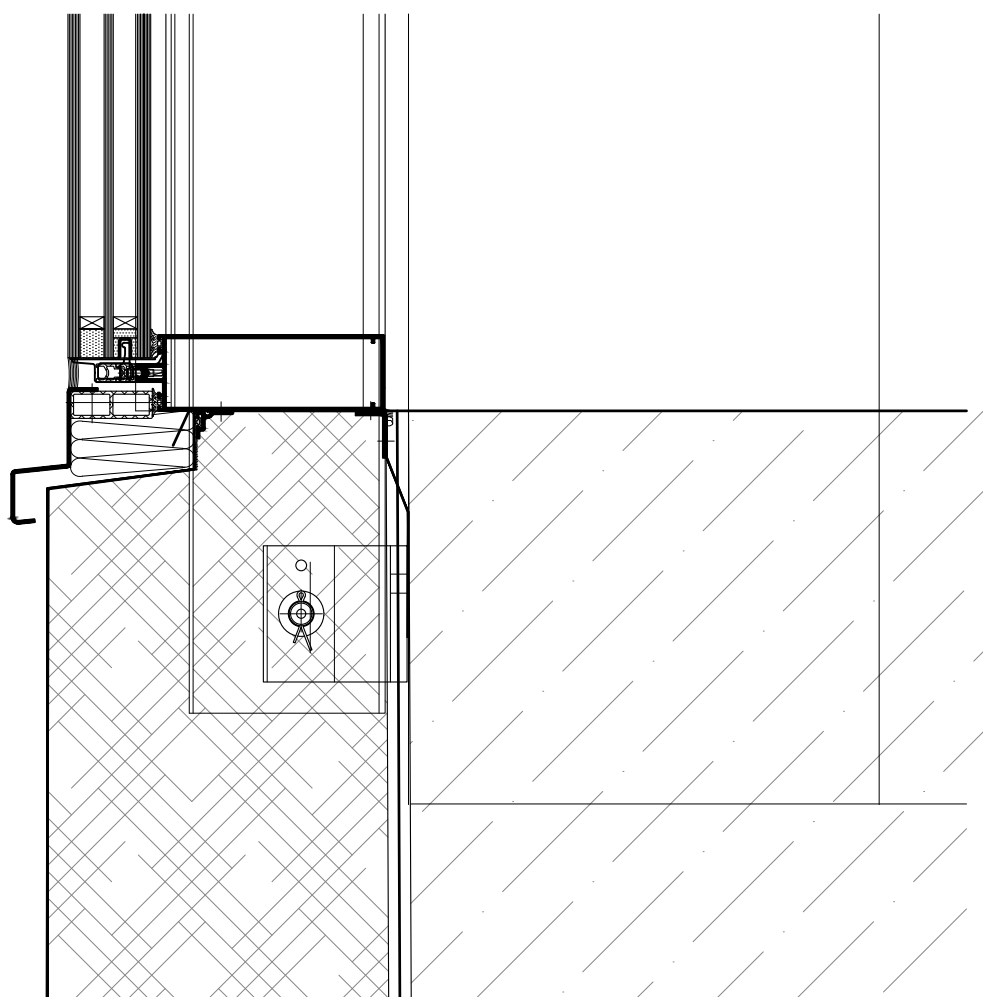
- CELKEM 122,5 mb



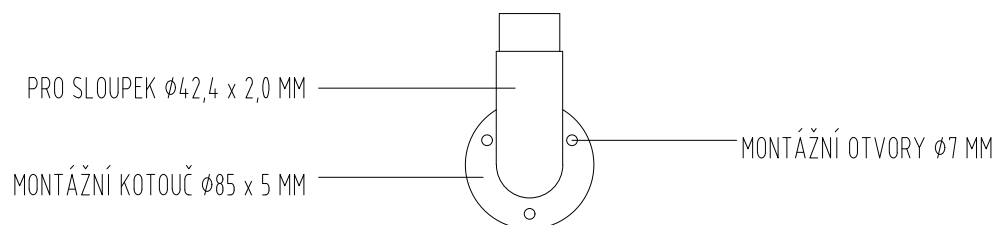
## DETAIL D3 - PŘEDOKENNÍ ŽALUZIE DO PLECH. KASTLU 130 MM

- CELKEM 9 kpl



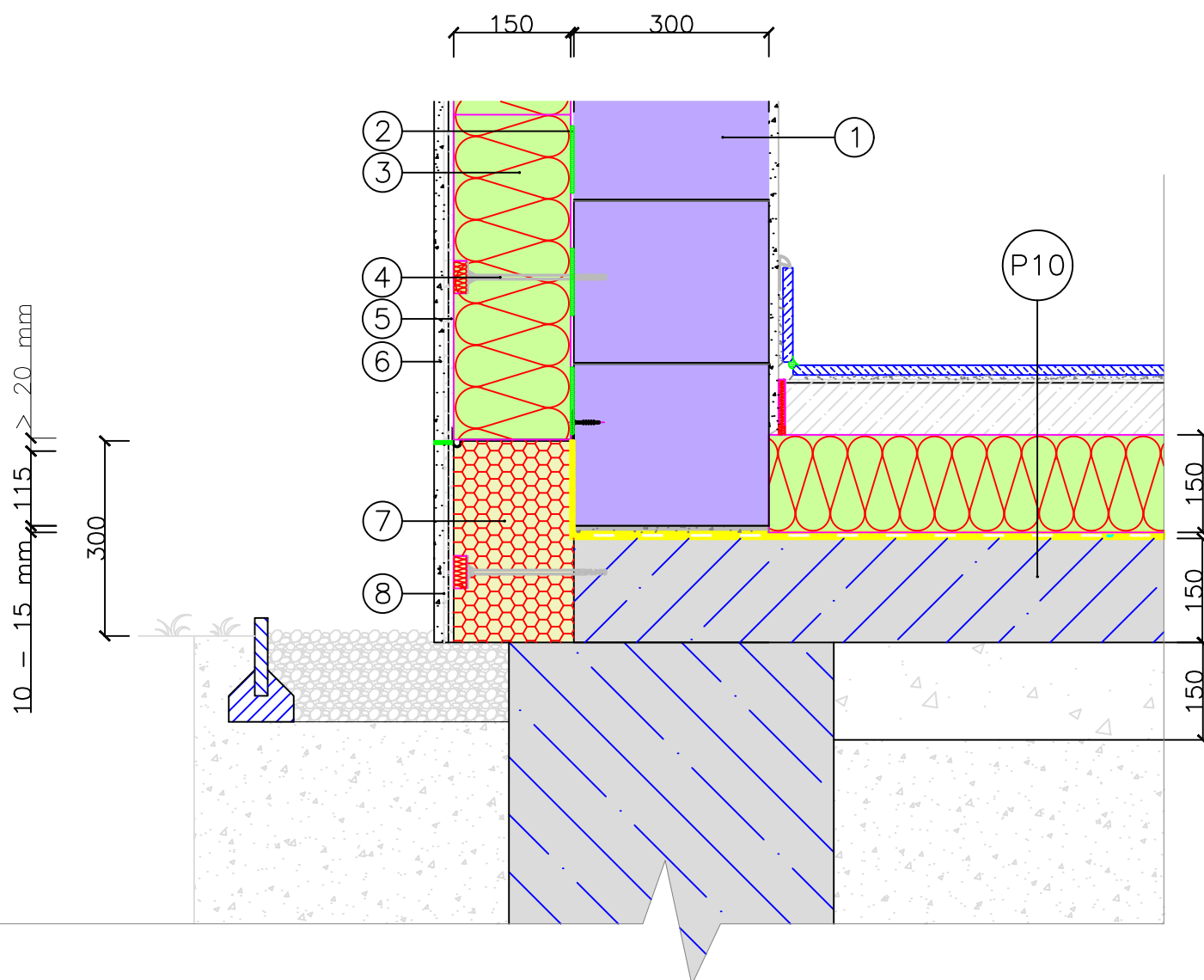


## DETAIL D5 - KOTVENÍ VNITŘNÍHO NEREZOVÉHO ZÁBRADLÍ



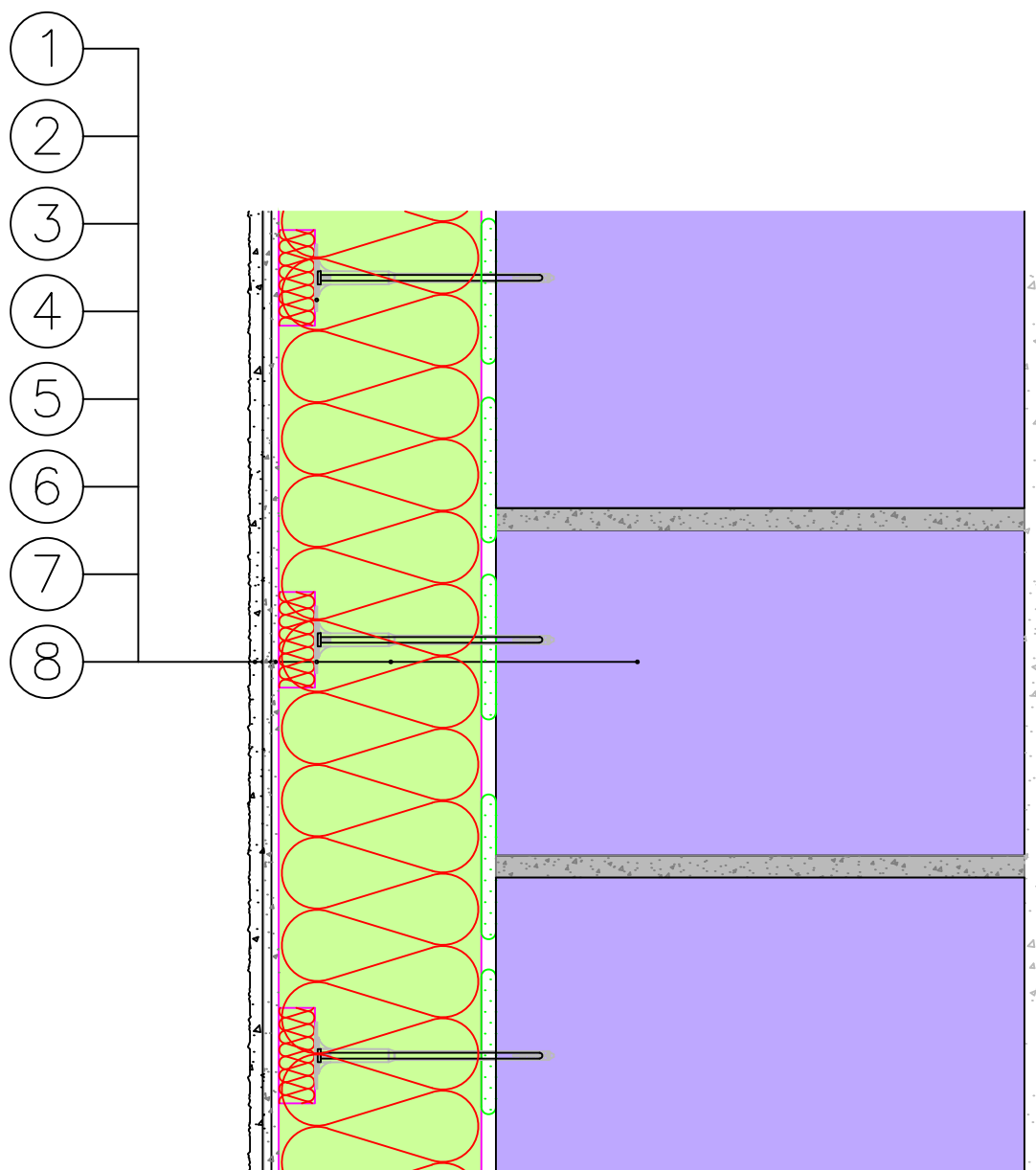
KOTVENÍ DO SCHODŠŤOVÝCH RAMEN MAX.  $a = 1,5$  mb + VŽDY U PRVNÍHO STUPNĚ A V MÍSTĚ MEZIPODESTY  
KOTVENO NA MATKY S KULATOU HLAVOU R6 NA ZÁVITOVOU TYČ OSAZENOU NA CHEMICKOU KOTVU

# DETAIL - ZALOŽENÍ KONTAKTNÍHO ZATEPLOVACÍHO SYSTÉMU



1. Zdivo z pórobetonových tvárníc tl. 300 mm
2. Lepicí vrstva pro ETICS
3. Tepelná izolace EPS 70 F Hl. 150 mm
4. Kotvení
5. Základní vrstva pro ETICS (vyztužená) + penetrační nátěr
6. Hlazená omítka L 10 mm
7. Tepelná izolace XPS tl. 150 mm
8. Soklová omítka

## DETAIL - SKLADBA VRSTEV KONTAKTNÍHO ZATEPLOVACÍHO SYSTÉMU NA NOVÉ STĚNĚ

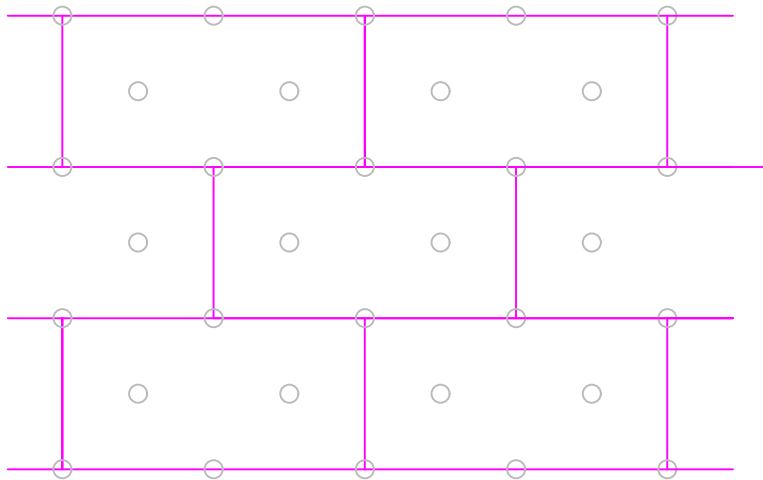


1. Zdivo pórobetonových tvárnic tl. 300 mm
2. Lepidlo tepelného izolantu
3. Tepelná izolace ESP 70F tl. 150 mm
4. Kotvení tepelné izolace
5. Stěrka
6. Výztužná síťovina
7. Základní nátěr
8. Venkovní silikátová omítka

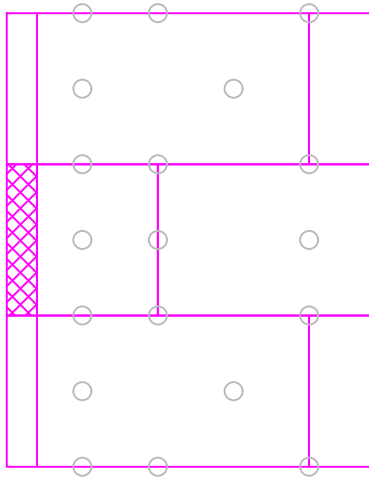


SYSTEM ETICS - ZÁSADY ROZMÍSTĚNÍ HMOŽDINEK EPS 70F (KOTEVNÍ PLÁN DO 20mb VÝŠKY)

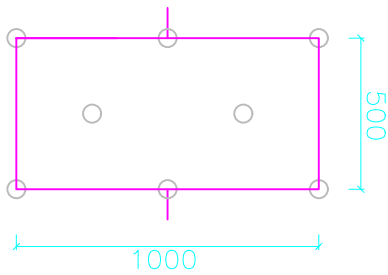
tepelná izolace 1000 x 500 mm  
- 8 ks/m2



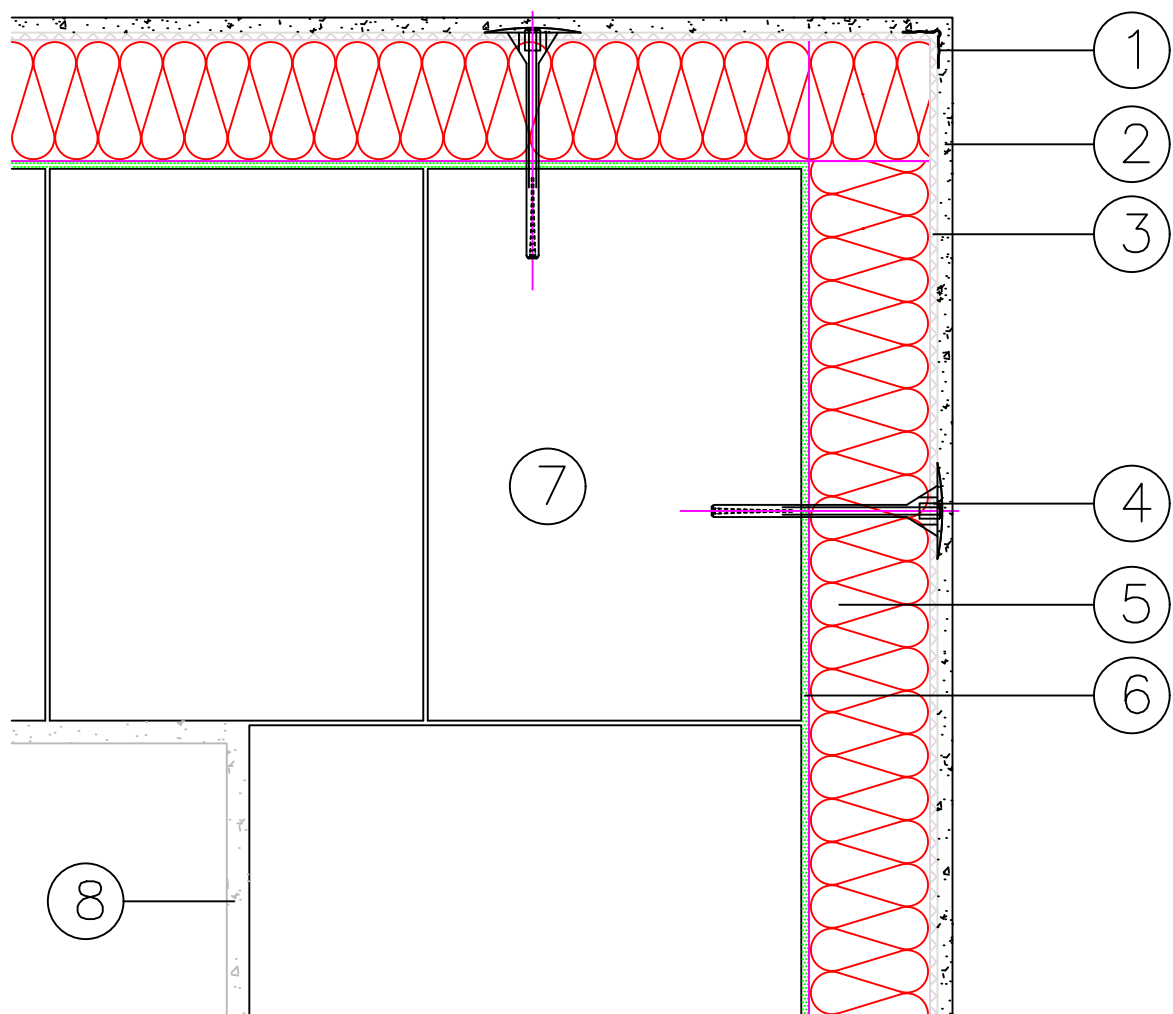
pro oblast nároží  
- 8 ks/m2



tepelná izolace 1000 x 500 mm  
- 8 ks/m2

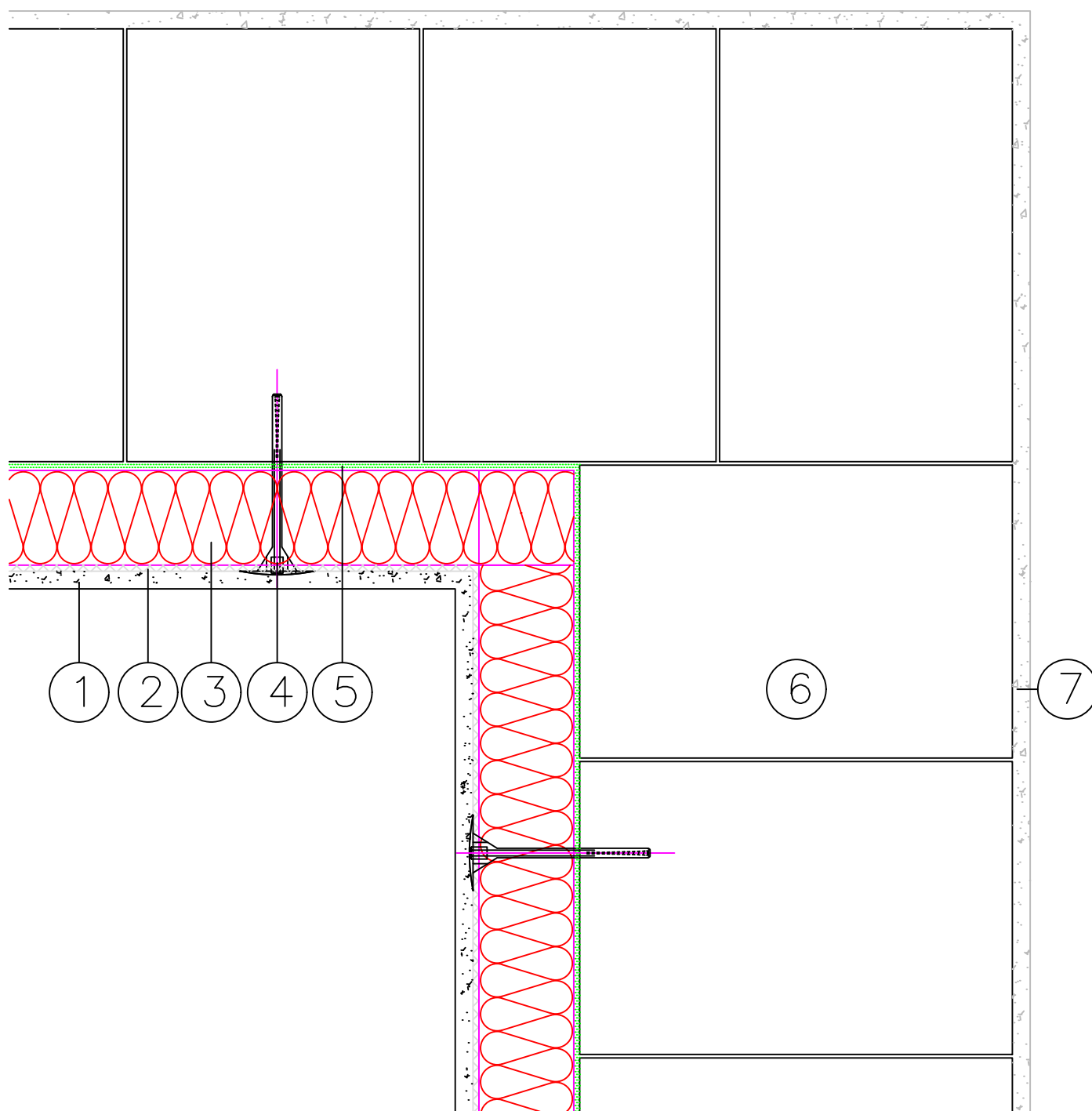


## DETAIL - PROVEDENÍ NÁROŽÍ KONTAKTNÍHO ZATEPLOVACÍHO SYSTÉMU

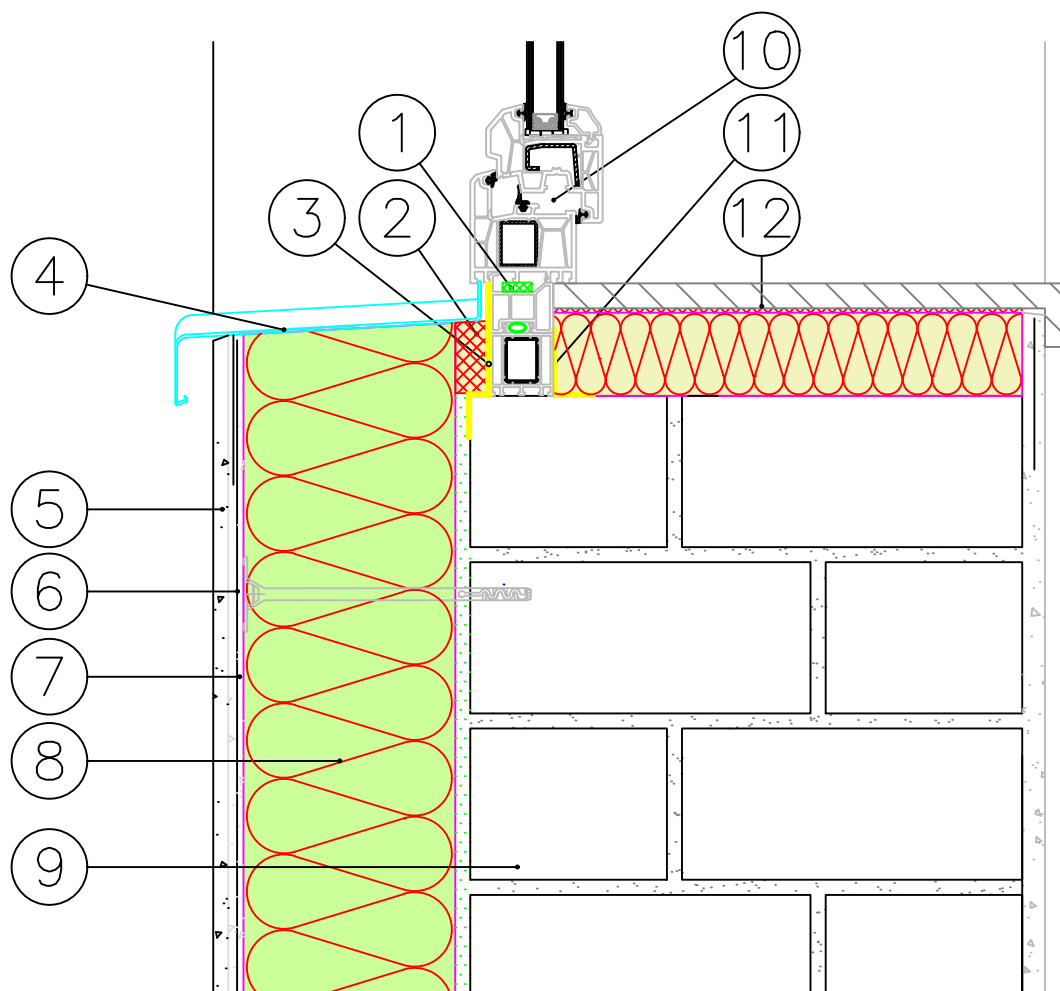


1. Rohová lišta se síťovinou
2. Venkovní tenkovrstvá silikátová omítka
3. Armovací vrstva se síťovinou
4. Hmoždinka PVC PM 8mm
5. Tepelná izolace EPS 70F tl. 150 mm
6. Lepící tmel
7. Zdivo (stávající nebo nové)
8. Vnitřní omítka

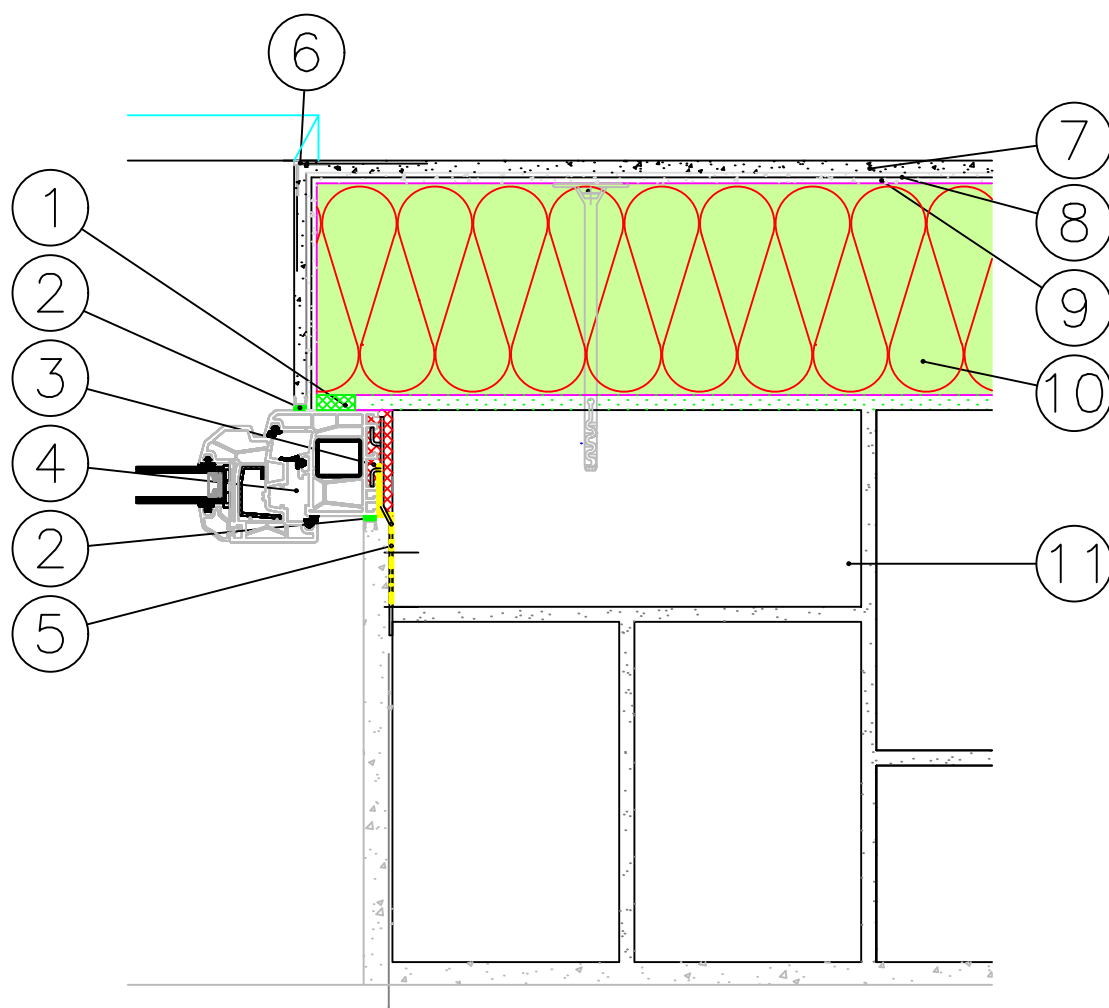
## DETAIL - PROVEDENÍ KOUTU KONTAKTNÍHO ZATEPLOVACÍHO SYSTÉMU



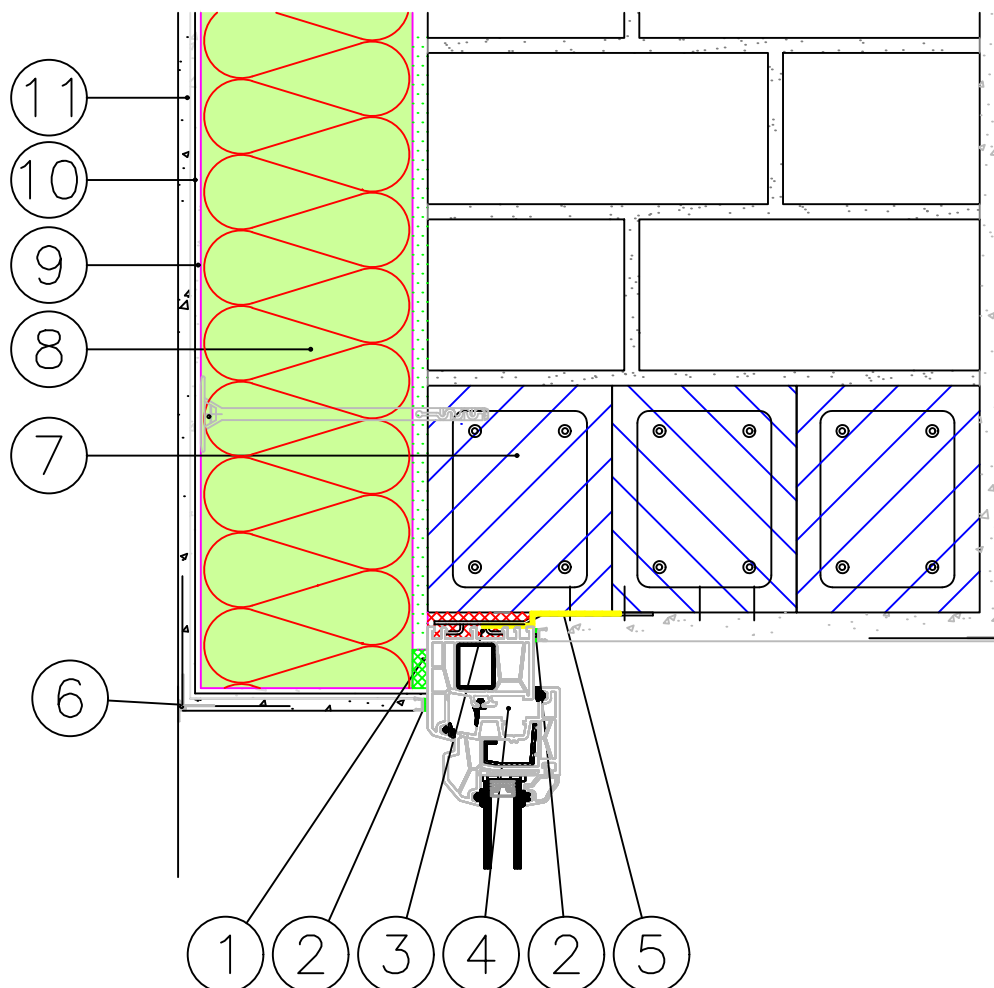
1. Armovací vrstva se síťovinou
2. Venkvní tenkovrstvá silikátová omítka
3. Tepelná izolace EPS 70F tl. 150 mm
4. Hmoždinka PVC PM 8mm
5. Lepící tmel
6. Zdivo (stávající nebo nové)
7. Vnitřní omítka



1. Těsnící páska
2. Vypěnění PUR pěnou
3. Okenní páska exteriérová
4. Parapet s parapetním profilem
5. Sklotextilní síťovina
6. Fasádní tenkovrstvá silikátová omítka
7. Stěrková vrstva
8. Tepelná izolace EPS 70F tl. 150 mm
9. Stávající zdivo
10. Okenní profil
11. Okenní páska interiérová
12. Vnitřní parapet

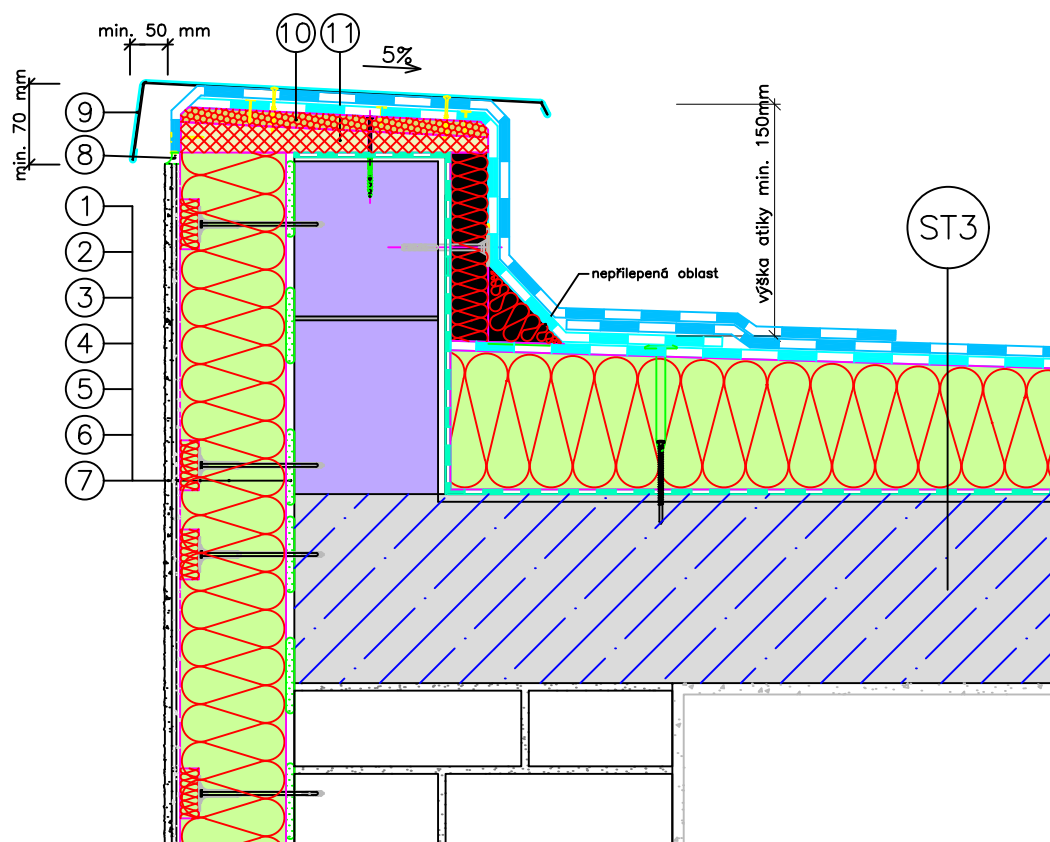


1. Okenní páska exteriérová
2. Ukončovací profil
3. Vypěněno polyuretanovou pěnou
4. Okenní profil
5. Okenní páska interiérová
6. Rohový profil
7. Fasádní tenkovrstvá silikátová omítka
8. Výztužná tkanina
9. Stěrková vrstva
10. Lepená a kotvená tepelná izolace EPS 70F tl. 150 mm
11. Stávající zdivo



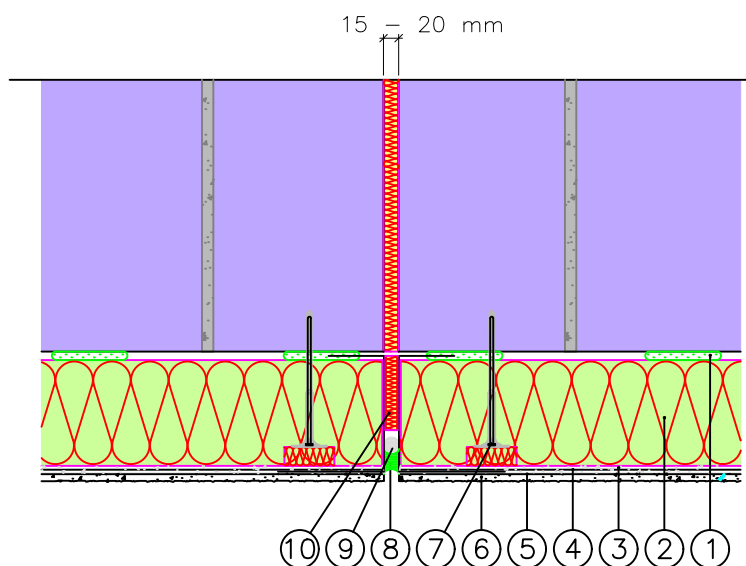
1. Okenní páska exteriérová
2. PVC zacišťovací omítková lišta
3. Vypěněno polyuretanovou pěnou
4. Okenní profil
5. Okenní páska interiérová
6. Okapnička
7. Stávající zdivo (překlady)
8. Lepená a kotvená tepelná izolace EPS 70F tl. 150 mm
9. Stěrková vrstva
10. Výztužná tkanina
11. Fasádní tenkovrstvá silikátová omítka

# DETAIL - PROVEDENÍ KONTAKTNÍHO ZATEPLOVACÍHO SYSTÉMU ATIKY V MÍSTĚ NOVÉ ŽB DESKY



1. Lepicí a stěrková hmota
2. Tepelná izolace EPS 70F tl. 150 mm
3. Hmoždinka PVC PM8
4. Lepicí a stěrková hmota
5. Sklotextilní síťovina
6. Základní fasádní nátěr
7. Fasádní tenkovrstvá silikátová omítka
8. Tmel polyurethanový
9. Plastový profil nebo oplechování
10. OSB deska tl. 18 mm
11. izolace XPS

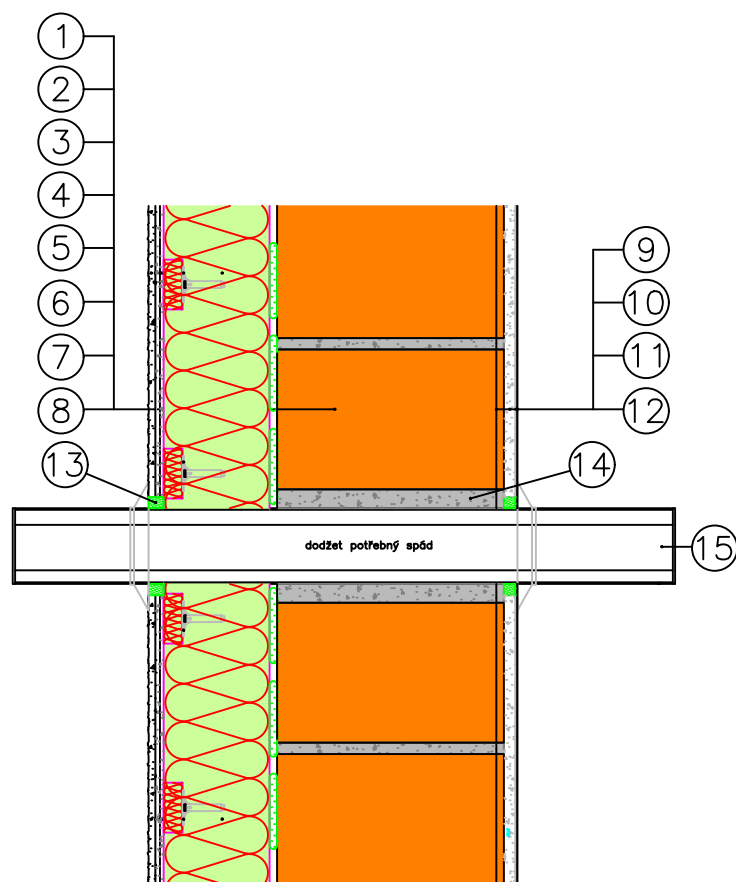
## DETAIL - PROVEDENÍ KONTAKTNÍHO ZATEPLOVACÍHO SYSTÉMU, ŘEŠENÍ DILATACE



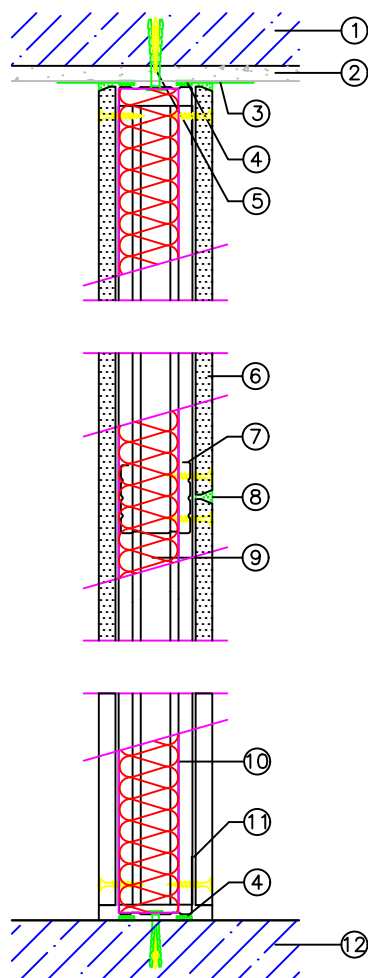
1. Lepicí a stěrková hmota
2. Tepelná izolace EPS 70F tl. 150 mm
3. Lepicí a stěrková hmota
4. Sklotextilní síťovina
5. Základní fasádní nátěr
6. Fasádní tenkovrstvá silikátová omítka
7. Hmoždinky PVC PM8
8. Polyuretanový tmel
9. Těsnicí provazec
10. Proužek měkké minerální vaty



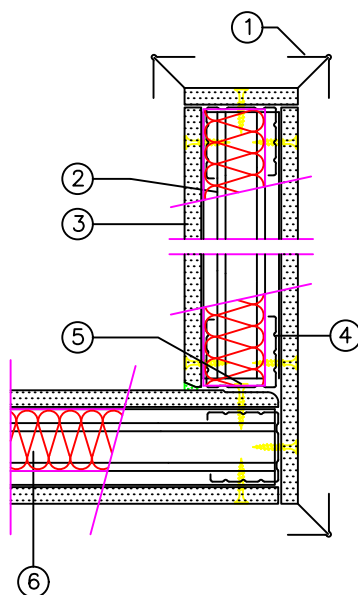
## DETAIL - PROVEDENÍ KONTAKTNÍHO ZATEPLOVACÍHO SYSTÉMU, ŘEŠENÍ DILATACE



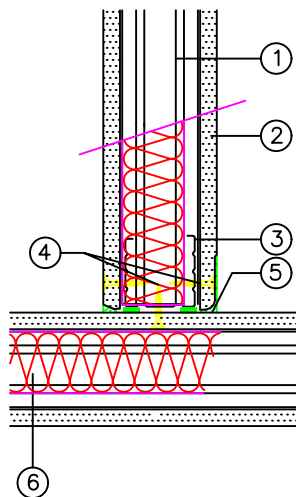
1. Zdivo pórobetonových tvárnic tl. 300 mm
2. Lepidlo tepelného izolantu
3. Tepelná izolace ESP 70F tl. 150 mm
4. Kotvení tepelné izolace
5. Stěrka
6. Výztužná síťovina
7. Základní nátěr
8. Venkovní silikátová omítka
9. Penetrace podkladu
10. Omítka sádrová jednovrstvá
11. Penetrační nátěr
12. Interiérový disperzní nátěr 2x
13. Trvale pružný tmel
14. Tepelné izolační malta
15. Průchodka



1. Stropní konstrukce
2. Vnitřní omítka
3. Papírová páska
4. Těsnící páska
5. Šroub s hmoždinkou
6. Sádrokartonová deska GKB nebo GKF
7. Příčná spára podložená CW nebo UW profilem
8. Tmel na výplň spár
9. Minerální vlna jako tepelná a zvuková izolace
10. CW profil
11. UW profil
12. Stávající podlaha

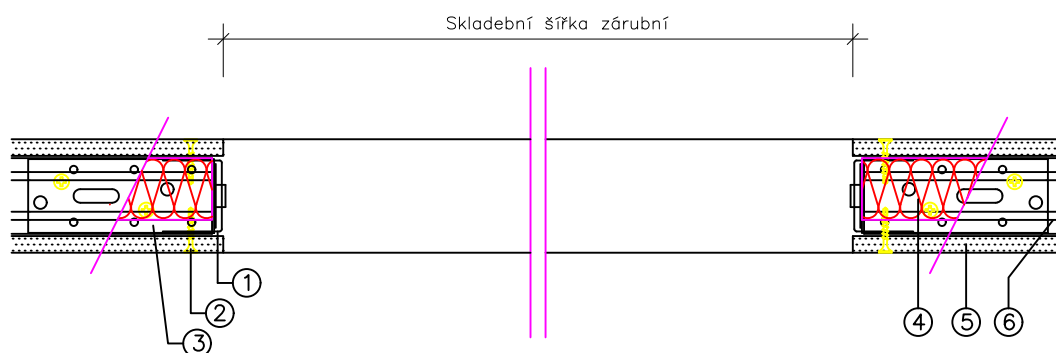


1. Ochranná ocelová nebo hliníková lišta 31 / 31
2. UW profil
3. Sádrokartonová deska GKB nebo GKF
4. CW profil
5. Rychlošrouby TN 3,5 x 25
6. Minerální vlna jako tepelná a zvuková izolace

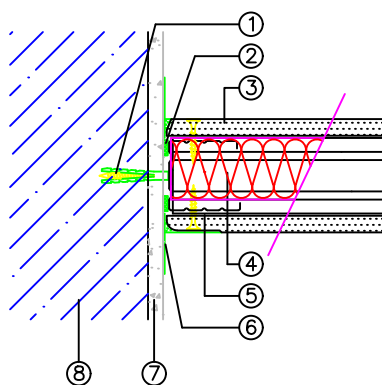


1. UW profil
2. Sádrokartonová deska GKB nebo GKF
3. CW profil
4. Rychlošrouby TN 3,5 x 25
5. Tmel na výplň spar
6. Minerální vlna jako tepelná a zvuková izolace

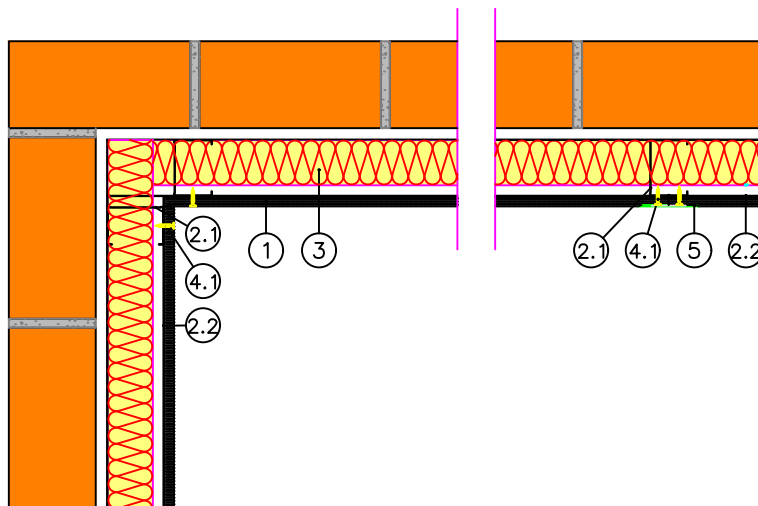
## DETAIL - PROVEDENÍ OTVORU PRO ZÁRUBNĚ SDK PŘÍČEK /HORIZONTÁLNÍ ŘEZ/



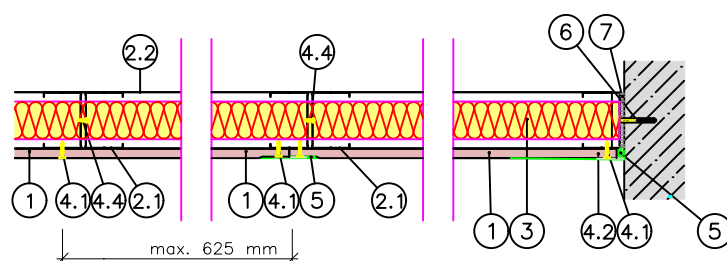
1. Rohová spojka zárubní
2. Rychlošrouby TN 3,5 x 25
3. UA profil 2 mm
4. Minerální vlna jako tepelná a zvuková izolace
5. Sádrokartonová deska GKB nebo GKF
6. UW profil



1. Šroub s hmoždinkou
2. Tmel na výplň spár
3. Sádrokartonová deska GKB nebo GKF
4. Minerální vlna jako tepelná a zvuková izolace
5. CW profil
6. Papírová páska
7. Vnitřní omítka
8. Zdivo



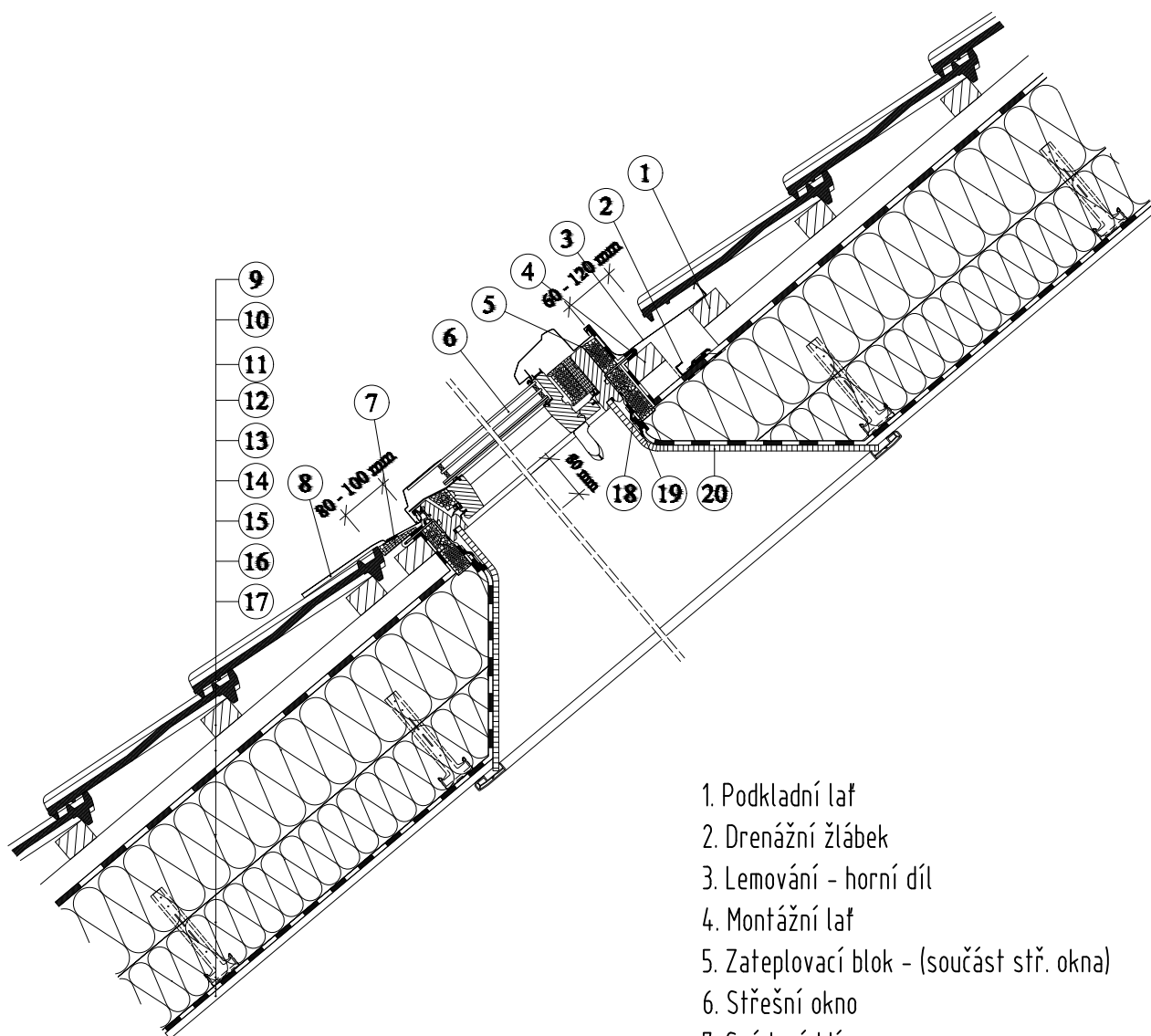
- 1. Sádrokartonové desky
- 2.1 Svislý profil R-CW
- 2.2 Vodorovný profil R-UW
- 3. Minerální izolace
- 4.1 Rychlošrouby TN 212
- 5. Tmel na zatmelení spar



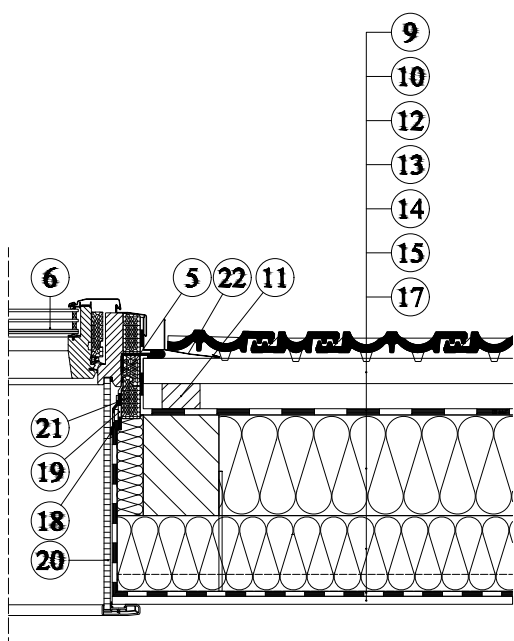
1. Sádkartonové desky
- 2.1 Dvojice svislých profilů R-CW (sešroubovány)
- 2.2 Vodorovný profil R-UW
3. Minerální izolace
- 4.1 Rychlošrouby TN 2012
- 4.4 Samovrtné šrouby 421 LB
5. Tmel na zatmělení spar
6. Kotvení do obvodových konstrukcí (kovové hmoždinky  $\varnothing$  6mm)
7. Napojovací těsnění

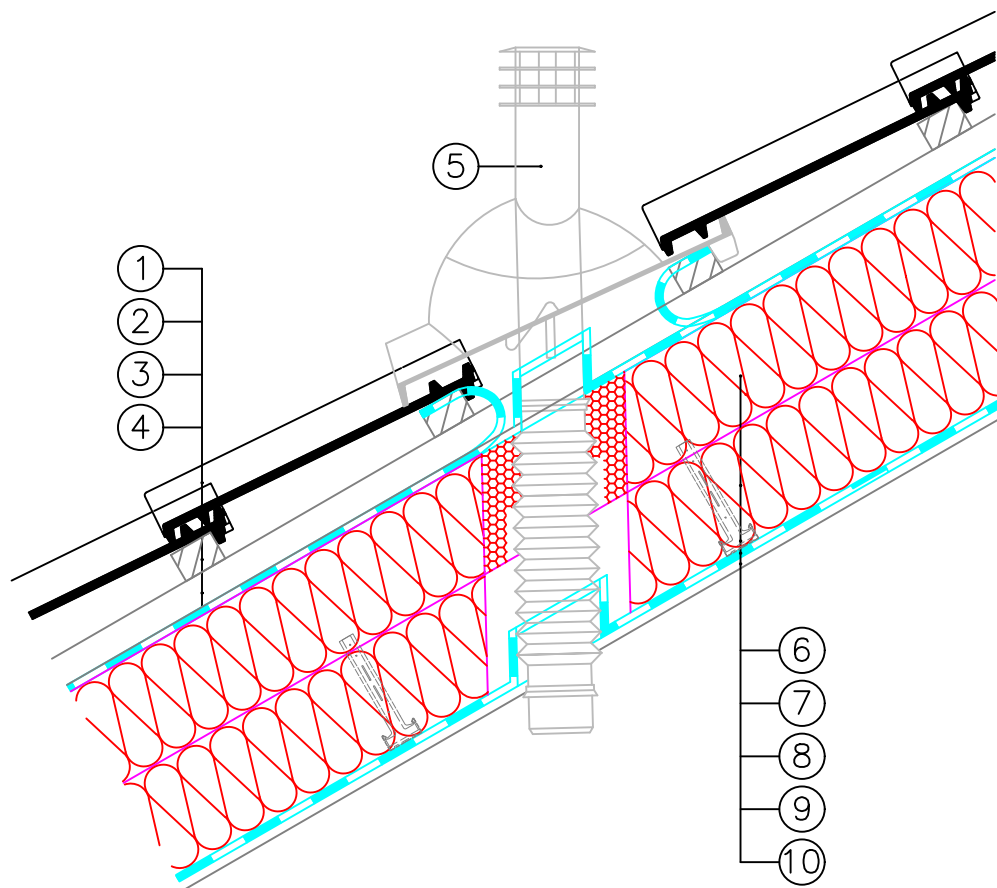


# DETAIL - PROVEDENÍ ZATEPLENÍ PODKROVÍ V MÍSTĚ STŘEŠNÍHO OKNA



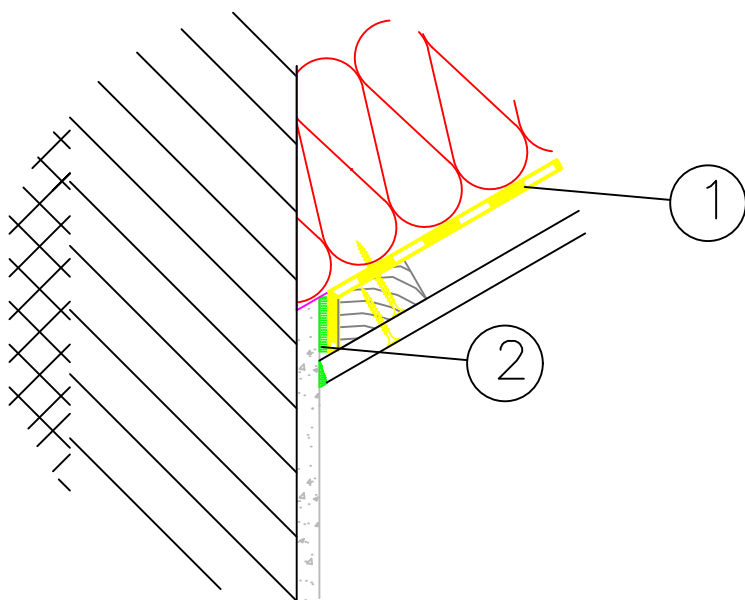
1. Podkladní lať
2. Drenážní žlábek
3. Lemování - horní díl
4. Montážní lať
5. Zateplovací blok - (součást stř. okna)
6. Střešní okno
7. Spádový klín
8. Lemování - spodní díl
9. Střešní krytina
10. Laťování
11. Kontralať
12. Pojistná hydroizolace
13. Tepelná izolace
14. Přidaná tepelná izolace
15. Parozábrana
16. Přímý závěs + C profil
17. Sádkartonová konstrukce
18. Lepící páska
19. Límec parozábrany - (součást stř. okna)
20. Systémové ostění
21. Přídavný zateplovací blok (součást stř. okna)
22. Lemování - boční díl



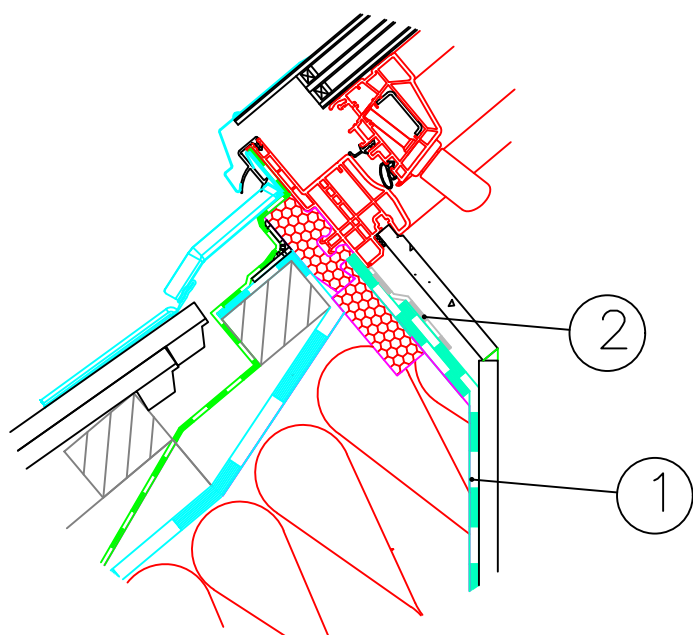


1. Střešní krytina
2. Laťování
3. Kontralát
4. Pojistná hydroizolace
5. Odvětrávací komínek
6. Tepelná izolace mezi krovy
7. Přidaná tepelná izolace
8. Parozábrana
9. Přímý závěs + C profil (SDK konstrukce)
10. Sádrokartonová deska GKB nebo GKF

prostupující komín:



prostupující okno:



1. Parozábrana
2. Těsnící páska, příp. hmota