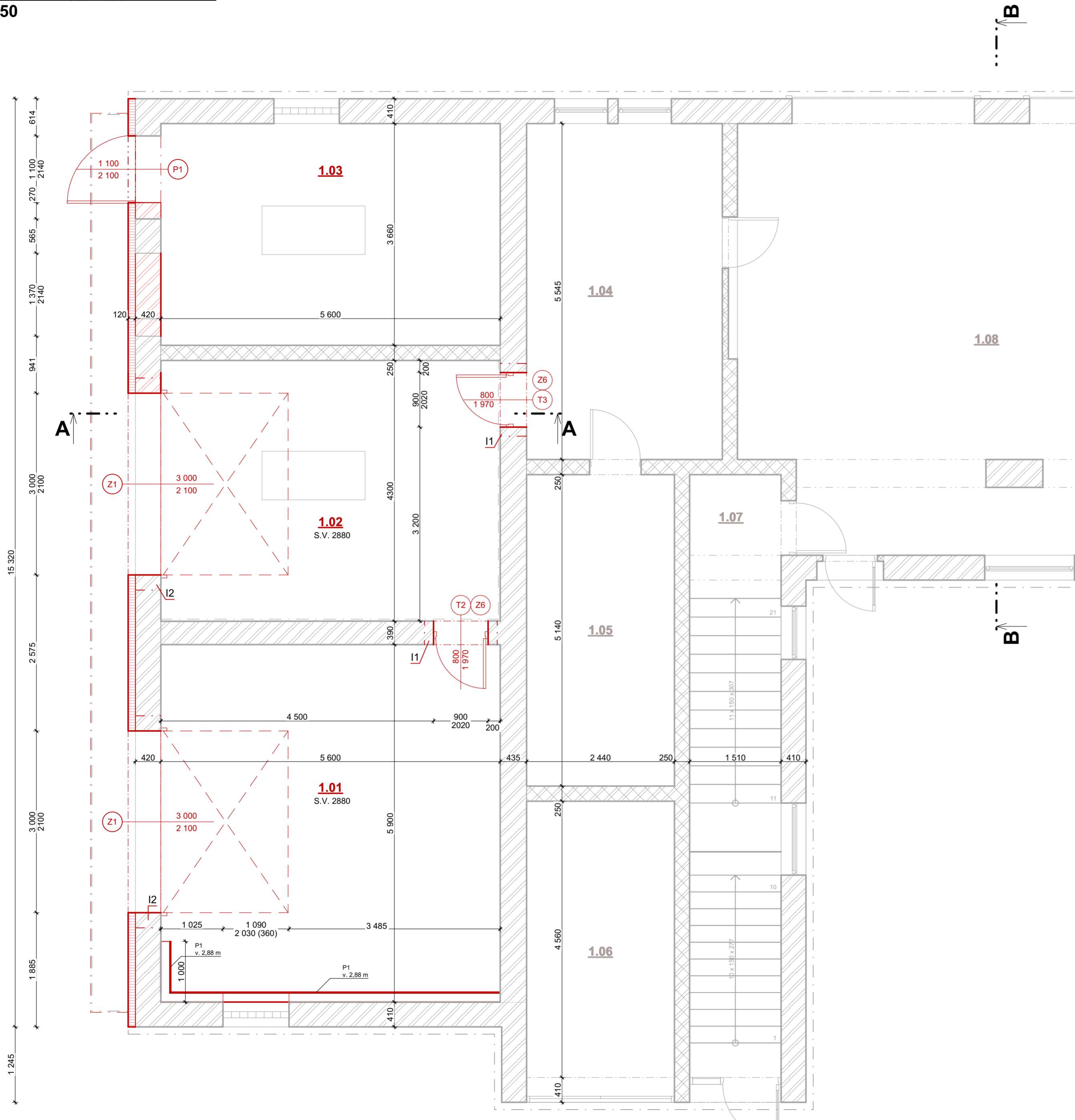






PŮDORYS 1.NP - NOVÝ STAV
1:50



LEGENDA MATERIÁLŮ

-  KONSTRUKCE Z CIHELNÝCH BLOKŮ, tl. 400 mm, resp. 365 mm
-  KONSTRUKCE Z CIHELNÝCH BLOKŮ, tl. 300 mm, resp. 240 mm
-  KONSTRUKCE Z CIHELNÝCH PŘÍČKOVEK
-  PÓROBETONOVÉ TVÁRNICE tl. 400 mm, PEVNOST P2

LEGENDA MÍSTNOSTÍ

OZN.	ÚČEL MÍSTNOSTI	m2	PODLAHA	STĚNY	STROP
------	----------------	----	---------	-------	-------

VÝPIS OCELOVÝCH PŘEKLADŮ:

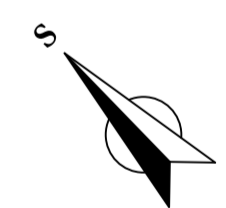
OZN.	POPIS	DĚLKA [m]	POČET [ks]	Σ DĚLKA [m]	HMOTNOST [kg/m]	Σ HMOTNOST [kg]	POZNÁMKA
I1	4x I100 - S235	1,2	2	2,4	8,34	80,1	SYMETRICKÉ ULOŽENÍ
I2	4x I200 - S235	3,5	2	7	26,3	736,4	
CELKEM						816,5	VÝPIS OBSAHUJE OCEL POUŽITOU JAKO PŘEKLADY NAD OTVOROVÝMI PRVKY
PROŘEZ, SVÁRY - 10%						81,6	
CELKEM + PROŘEZ						898,1 Kg	

POZN.:

P1 - STÁVAJÍCÍ ROZVODNÉ SKŘÍNĚ A KABELOVÉ VEDENÍ BUDOU ZAKRYTY SÁDKOKARTONOVOU PŘEDSTĚNOU Z SDK TL. 12,5 mm OSAZENÉ NA SYSTÉMOVÉ CW ROŠTY ROZMĚRŮ 50/100/50, CELKOVÁ TLOUŠŤKA PŘEDSTĚNY 162,5 mm

OBEČNĚ:

- KONSTRUKCE NEPŘÍSTUPNÉ A ZAKRYTÉ (ZÁKLADY, STŘEŠNÍ KONSTRUKCE, PODLAHY) JSOU NAKRESLENY V PŘEDPOKLÁDANÉM TVARU A VELIKOSTECH S VYUŽITÍM PODKLADŮ Z PROJEKTOVÉ DOKUMENTACE, ŽÁDNÉ Z TĚCHTO KONSTRUKCÍ NEBYLY OVĚŘENY SONDAMI.
- ROZMĚRY ZDI NUTNO OVĚŘIT NA STAVBĚ PŘED OBJEDNÁNÍM VŠECH KONSTRUKČNÍCH PRVKŮ



0,000 = ÚROVEŇ ČISTÉ PODLAHY 1.NP

Název stavby: OPRAVA A MODERNIZACE VÝJEZDOVÉ ZÁKLADNY ZZS PAK ÚSTÍ NAD ORLICÍ		Autorizační razítko:	
Místo stavby: k.ú. Hylváty, ul. Třebovská č.p. 474, p.č. 949		 APOLLO CZ s.r.o. Tyršova 155, 572 01 Polička +420 461 722 204 apolo@apolocz.cz www.apolocz.cz	
Objednatel: Zdravotnická záchraná služba Pardubického kraje, Průmyslová 450, 530 03 Pardubice			
Generální projektant: Ing. Radim Klíč, Hybešova 18, 568 02 Svitavy	HIP: Ing. Radim Klíč	Kraj: Pardubický	Formát: 6 A4
Autor návrhu:	Projektant: Martin Staňa	Stav. úřad: Pardubice	Revize: 00
Zodp. projektant: Ing. Martin Kozáček	Číslo zakázky: B0322	Datum: 08/2022	
Stupeň PD: Dokumentace pro společné povolení stavby			
Objekt: Výjezdové stanoviště		Označení přílohy: D1-01-1.06	Číslo paré:
Část: D1-01-1 ARCHITEKTONICKO STAVEBNÍ ŘEŠENÍ		Měřítko: 1:50	
Obsah přílohy: PŮDORYS 1.NP - NOVÝ STAV			