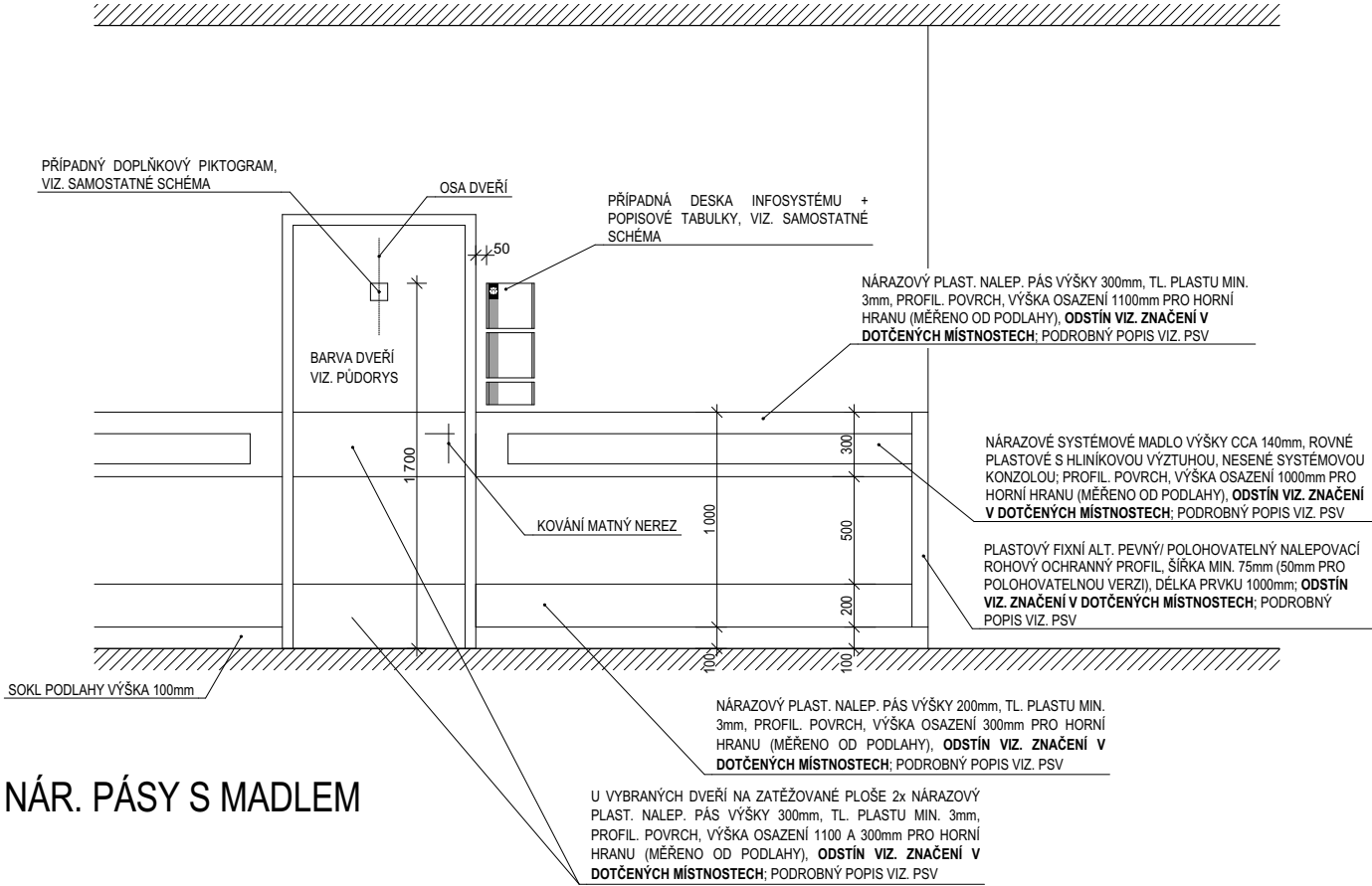
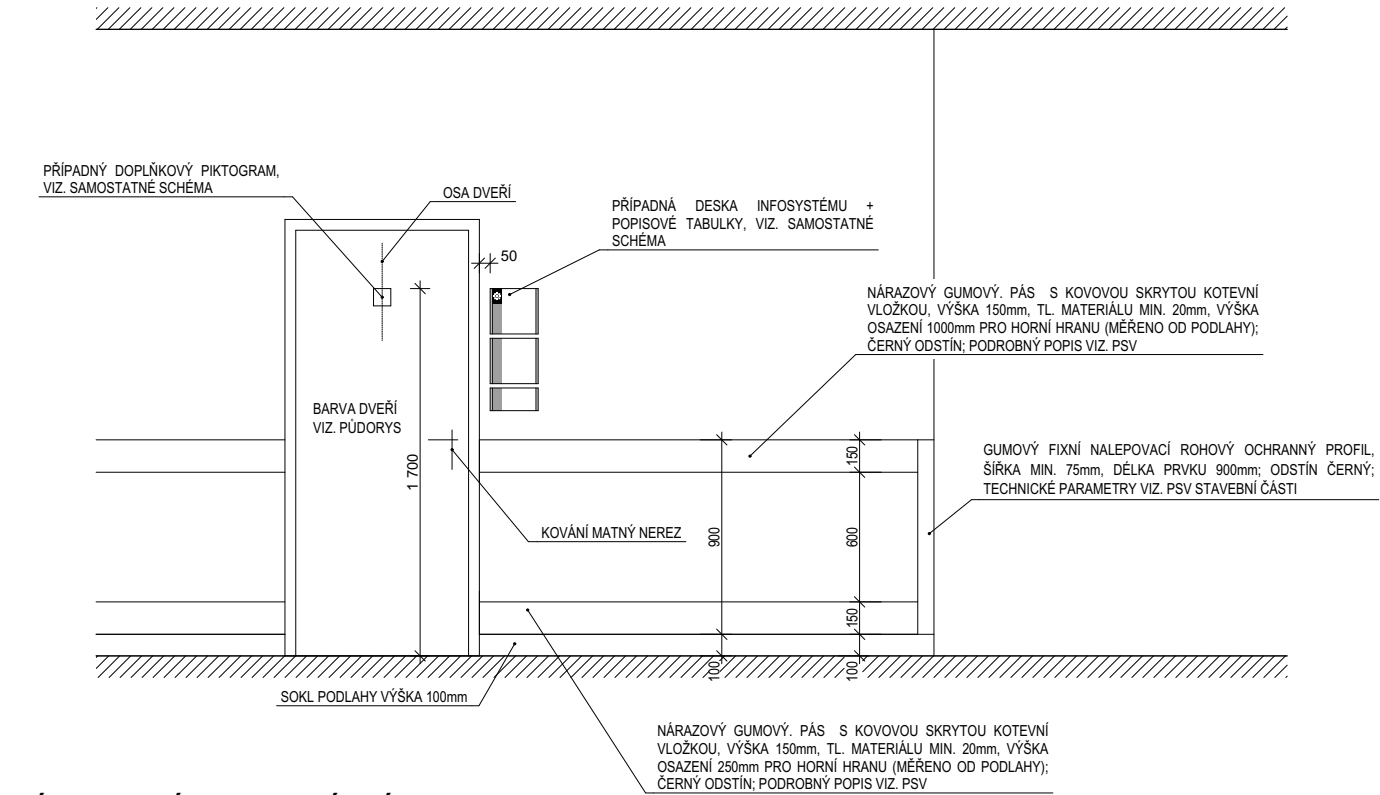


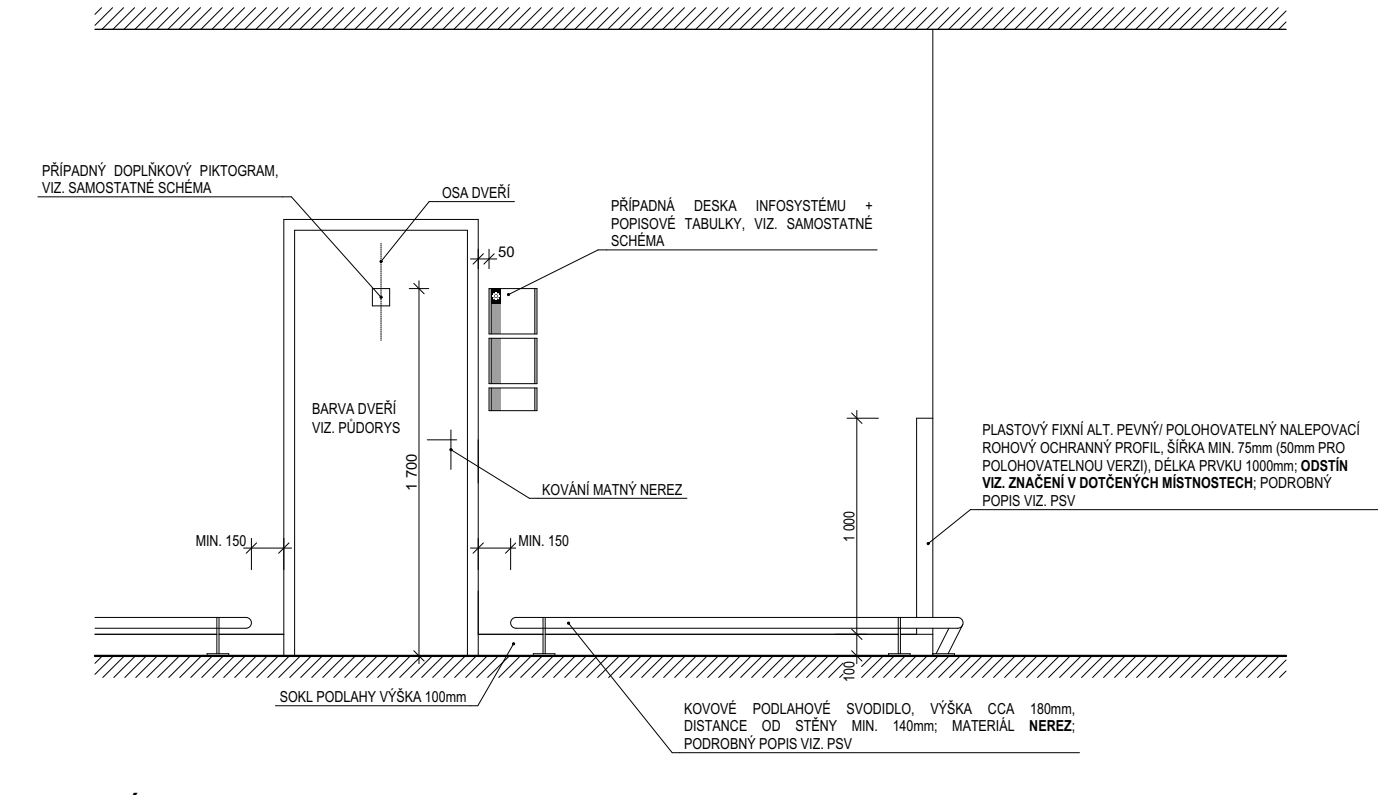
## NÁRAZOVÉ PÁSY



## NÁR. PÁSY S MADLEM





## NÁRAZOVÉ GUMOVÉ PÁSY



## KOVOVÉ SVODIDLO

## POZNÁMKA

- PŘI PROVÁDĚNÍ JE NUTNO POSTUPOVAT DLE PLATNÝCH ČSN A TECHNOLOGICKÝCH PRAVIDEL S OHLEDEM NA VŠECHNY PLATNÉ PŘEDPISY BOZP.
- POKUD DOJDE PŘI PROVÁDĚNÍ K NEJASNOSTEM NEBO NEPŘEDVÍDANÝM OKOLNOSTEM JE NUTNO NEPRODLENĚ INFORMOVAT PROJEKTANTA A UPŘESNIT DALŠÍ POSTUP PRACÍ.
- POUŽITÉ ODSTÍNY/ DEKORY JEDNOTLIVÝCH PRVKŮ A MATERIÁLŮ JE TŘEBA CHÁPAT JAKO ZÁKLADNÍ POPIS STANDARDU A PŘED VYBRÁNÍM VÝSL. PRODUKTU JE NUTNO PŘEDLOŽIT VZOREK PRO ODSOUHLASENÍ.

0,000 = 235,000 m n.m. B.p.v.			ČÍSLO PARÉ	
D1.01 CENTRÁLNÍ URGENTNÍ PŘÍJEM - FÁZE I. D1.01.5 INTERIÉR				
TENTO VÝKRES A JEHO DETAILS JSOU MAJETKEM ZHOTOVITELE A NESMÍ BÝT POUŽIT CELÝ ANI Z ČÁSTI BEZ JEHO PÍSEMNÉHO SOUHLASU ( DLE ZÁKONA Č. 121/2000 Sb. ).				
ZPRACOVATEL DÍLČÍ ČÁSTI: Atelier Penta v.o.s., Mrštíkova 12, 586 01 Jihlava			 Mrštíkova 12, 586 01, Jihlava tel. 567312451-4, fax 567312455	
VEDOUČÍ PROJEKTANT	VYPRACOVAL	KONTROLOVAL		
ING.ARCH. J. HOMOLKA, CSc.	ING.ARCH. M. FRANĚK	ING.ARCH. J. HOMOLKA, CSc.		
GENERÁLNÍ PROJEKTANT: Atelier Penta v.o.s., Mrštíkova 12, 586 01 Jihlava			 Mrštíkova 12, 586 01, Jihlava tel. 567312451-4, fax 567312455	
VEDOUČÍ PROJEKTANT	HLAVNÍ INŽENÝR PROJEKTU			
ING.ARCH. JAROMÍR HOMOLKA, CSc.	ING. VIKTOR ŠLAPAL			
INVESTOR : Pardubický kraj, Komenského náměstí 125, 532 11 Pardubice				
NÁZEV AKCE:			FORMÁT	3 x A4
NPK a.s., PARDUBICKÁ NEMOCNICE VÝSTAVBA PAVILONU ČUP S CENTRALIZACÍ AKUTNÍCH PROVOZŮ			DATUM	08 / 2020
			STUPEŇ	DPS
			ZAK. ČÍSLO	A 06-18-P
VÝKRES	SCHÉMA OCHRANNÝCH PRVKŮ		MĚŘÍTKO	Č. VÝKRESU
			1:35	D1.01.5-14