

*Akce:* **NPK a.s., Pardubická nemocnice**  
**Výstavba pavilonu CUP s centralizací akutních provozů**  
*Dokumentace pro provádění stavby*

*Investor:* **Pardubický kraj**  
**Komenského náměstí 125**  
**532 11 Pardubice**

*Zak. číslo:* **A 06 – 18 – P**

## **D1.13 Bourací práce a stavební úpravy v budově 02**

# **D1.13.4h-03 TECHNICKÉ PODMÍNKY**

## **D1.13.4h Slaboproudá elektrotechnika**

**Zpracování dokumentace ve vztahu na požadavky zákona 134/2016 Sb. a vyhlášky 169/2016 Sb.**

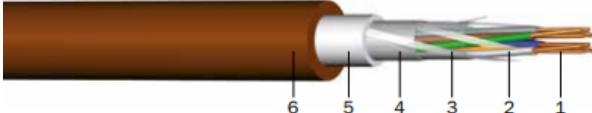
Položka soupisu prací obsahuje popis položky jednoznačně vymezující druh a kvalitu prací, dodávky nebo služby, s případným odkazem na jiné dokumenty, jimiž jsou technické zprávy, výkresové části projektové dokumentace, technické podmínky a ostatní dokumenty dle vyhl. 499/2006 Sb. o dokumentaci staveb v platném znění.

Kabel s funkční integritou při požáru 2x2x0,8:

**P15-R – P90-R, PH120-R, P<sub>750</sub> 90-R, PS15 – PS90 B2<sub>ca</sub> s1d1a1**

**Bezhalogenové nízkofrekvenční sdělovací kabely s Al stíněním s malým množstvím uvolněného tepla v případě požáru a se zachováním funkčnosti kabelové trasy při požáru podle ČSN 73 0895, STN 92 0205**

**KONSTRUKCE**



- 1 | Cu jádro (RE)
- 2 | Izolace (silikonový kaučuk), žíly jsou stočené do párů
- 3 | Obal (dielektrická, separační páska)
- 4 | Stínění (laminovaná Al folie s příložitým CuSn drátem)
- 5 | Obal (extrudovaný FRNC obal)
- 6 | Plášť (FRNC polymer hnědý)

**TECHNICKÁ DATA**

**Jmenovité napětí:**  
100 V

**Zkušební napětí:**  
ž/ž 1 kV/50 Hz

**Rozsah teplot:**  
při pokládce: min. -5 °C  
okolí při provozu: -40 °C až +60 °C

**Poloměr ohybu (min.):**  
10 x Ø kabelu při Ø kabelu < 20 mm  
12 x Ø kabelu při Ø kabelu 20 mm až 40 mm  
15 x Ø kabelu při Ø kabelu > 40 mm

**Značení žil a skupin:**  
IEC 60189-2

**Požární charakteristika:**  
samozhášivost:  
ČSN EN 60332-1-2  
korozivita plynů:  
ČSN EN 60754-2  
hustota dýmu:  
ČSN EN 61034-2  
hoření ve svazku:  
ČSN EN 60332-3-22  
celistvost obvodu:  
ČSN IEC 60331-23 – 180 minut  
funkčnost kabelové trasy:  
ČSN 73 0895  
STN 92 0205  
třída reakce na oheň:  
ČSN EN 13501-6

**Certifikát:**  
EZÚ ČR, TSÚS Slovensko

**POUŽITÍ**

Kabely jsou určeny pro přenos analogových a digitálních dat, do míst se zvýšeným nebezpečím požáru a velkou koncentrací osob tam, kde je požadavek na zachování funkčnosti celé kabelové instalace při požáru. Kabel v případě požáru uvolňuje malé množství tepla a kouře. Funkčnost celé kabelové instalace v případě požáru je zaručena pouze při použití předepsaných nosných prvků a kabelových spojek. Kabely nejsou odolné vůči UV záření.

ELEKTRICKÉ PARAMETRY			
Průměr jádra	[mm]	0,5	0,8
Odpor smyčky, max.	[Ω/km]	195,6	75,0
Provozní kapacita, max.	[nF/km]	120	120
Kapacitní nerovnováha k <sub>y</sub> , max.	[pF/500 m]	400	400
Izolační odpor, min.	[MΩ.km]	500	500

## Požárně odolná elektroinstalační krabice:

materiál: bezhalogenový

barva: oranžová RAL 2004

stupeň krytí: IP 66

popis výrobku: Krabice jsou vybaveny keramickou svorkovnicí se zachováním funkčnosti při požáru. Svorkovnice je určena pro 8 vodičů s průřezem 0,5 - 4 mm<sup>2</sup>. Připevňují se pomocí přiložených šroubů do betonu (součást balení).

Krabice jsou určeny k použití pouze pro datové kabely s prokázanou funkčností při požáru.

Požárně odolné krabice jsou vyrobeny z bezhalogenového materiálu a jsou opatřeny průchody z měkkého materiálu umožňující snadné zavedení kabelů do krabice.

Vičko se zajišťuje přiloženými nerezovými šrouby.

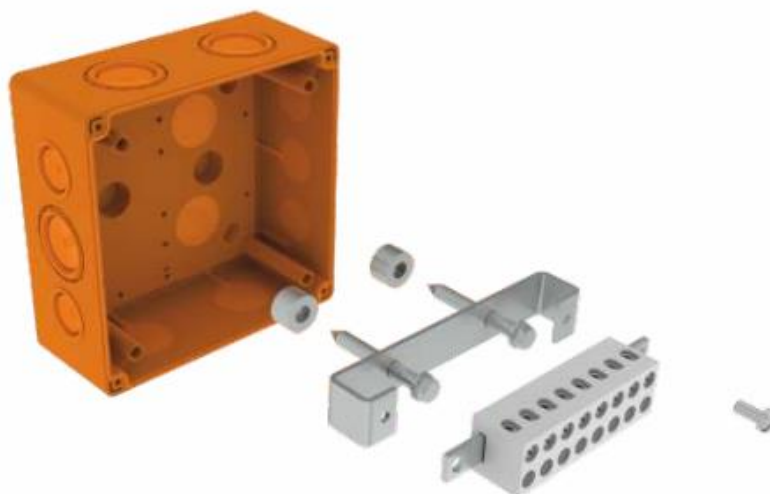
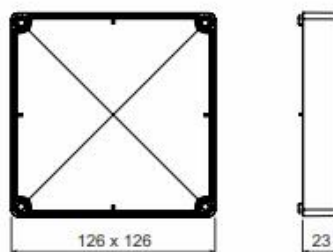
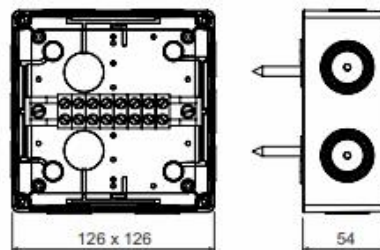
prodejní množství: á 1 ks

certifikace: ČSN EN 60670-1

klasifikace: ČSN 73 0895 P 90-R  
DIN 4102-12 E 90  
STN 92 0205 PS 90

Klasifikace je závislá na konkrétním provedení kabelové trasy, detailně uvedené v katalogu Systémy se zachováním funkčnosti při požáru.

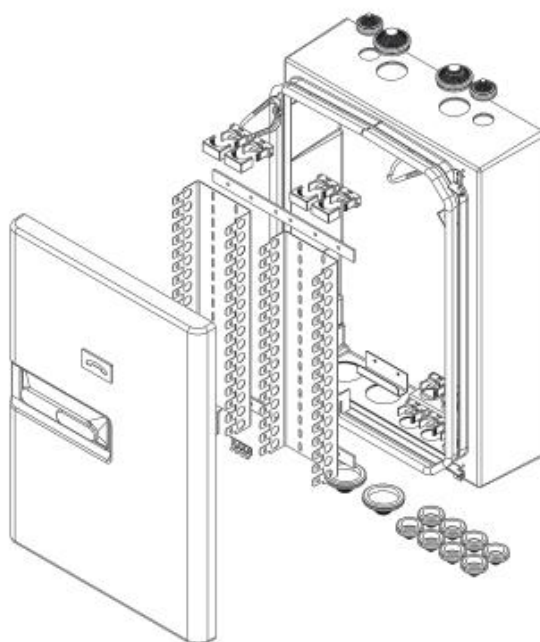
skladování: ČSN 64 0090



## Telefonní rozvaděč:

**CZ** Rozvaděč MIS 200/300 je určen k distribuci 200 (300) párů ve vnitřním i venkovním prostředí.

- 200 (300) párový rozvaděč
- Umožňuje instalaci 2 nosníků zářezových modulů (10+1/15+1 pozic)
- Přidržovače kabelů
- Ranžirovací oka
- Pryžové průchodky
- Uzamykatelné dveře
- Tříbodový zámek
- Jednoduchá montáž
- Instalace na zeď popřípadě pod omítku
- Stupeň krytí IP 54





## TECHNICKÁ DATA TECHNICAL SPECIFICATIONS

Vstupy a výstupy	Dolní stěna: 8× otvor ø 24 mm a 3× otvor ø 44 mm Horní stěna: 4× otvor ø 24 mm
Zemnění	Zemnicí můstek a svorka
Stupeň krytí	IP 54 dle ČSN EN 60529
Stupeň samozhášivosti	V0 dle UL 94
Stupeň ochrany proti nárazu	IK 10 dle ČSN EN 50102
Barva	Světle šedá RAL 7035
Materiál – rozváděč	PVC/ABS
Materiál – průchodky	Syntetická pryž/ Elastomer
Materiál – kovové části	Korozivzdorná ocel/FeZn
Rozměry	585 × 390 × 173 mm
Hmotnost	8,5 kg

Kabel SYKFY 25x2x0,5:

### Sdělovací vnitřní kabely s Al stíněním

**KONSTRUKCE**



- 1 | Cu jádro (RE)
- 2 | Izolace (PVC), žíly stočené do párů a pětipárových skupin, pětipárové skupiny stočené do duše kabelu
- 3 | Obal (plastová páska)
- 4 | Stínění (laminovaná Al folie s příložitým Cu drátem)
- 5 | Plášť (PVC šedý nebo bílý)

**POUŽITÍ**

Kabely jsou určeny pro pevné vnitřní rozvody ve sdělovací technice. Kabely jsou také použitelné pro různé typy přenosových systémů včetně ADSL2+ a VDSL2.

**TECHNICKÁ DATA**

-  **Jmenovité napětí:**  
100 V
-  **Zkušební napětí:**  
ž/ž 1 kV/50 Hz
-  **Rozsah teplot:**  
při pokládce: min. -5 °C  
při provozu: -30 °C až +70 °C
-  **Poloměr ohybu (min.):**  
10 x ø kabelu
-  **Značení žil a skupin:**  
IEC 60189-2
-  **Požární charakteristika:**  
samozhášivost:  
ČSN EN 60332-1-2
-  **Certifikát:**  
EZÚ ČR, EVPÚ Slovensko

ELEKTRICKÉ PARAMETRY		
Průměr jádra	[mm]	0,5
Odpor smyčky, max.	[Ω/km]	195,6
Provozní kapacita, max	[nF/km]	120
Kapacitní nerovnováha $k_{\text{p}}$ , max.	[pF/500 m]	400
Izolační odpor, min.	[MΩ.km]	500