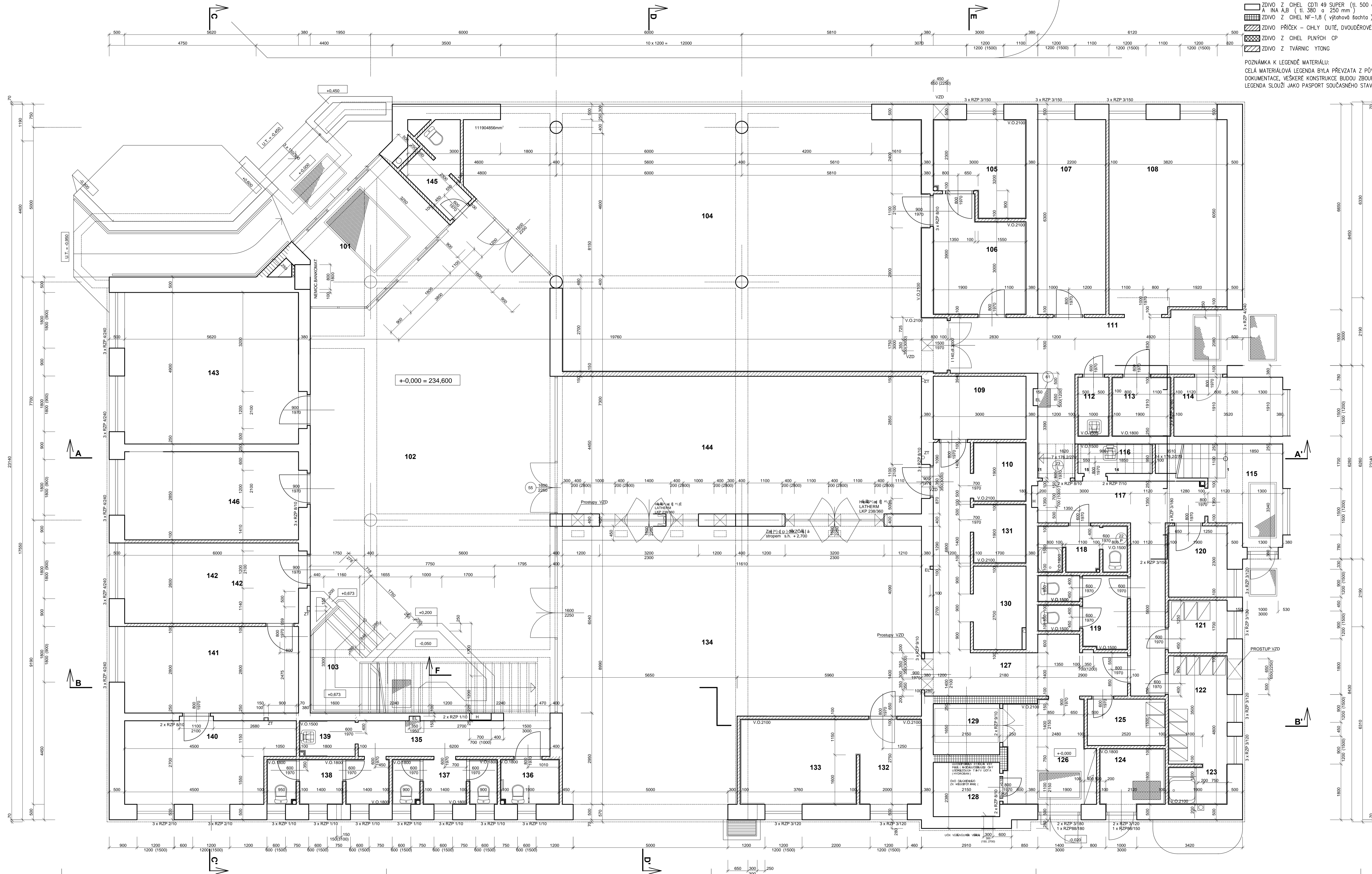









PŪDORYS 1.NP M 1:50



LEGENDA MATERIÁLŮ

	PROSTÝ BETON
	ŽELEZOBETON
	ZDIVO Z CIHEL CDTI 49 SUPER (tl. 500
	mm) A IN A,B (tl. 380 a 250 mm)
	ZDIVO Z CIHEL NF-1,8 (výťahová šachta)
	ZDIVO PRÍČEK - CIHLY DUTÉ, DVOUDÉROVÉ
	ZDIVO Z CIHEL PLŇNÝCH CP
	ZDIVO Z TVÁRNIC YTONG

POZNÁMKA K LEGENDĚ MATERIÁLU:
CELÁ MATERIÁLOVÁ LEGENDA BYLA PŘEVZATA Z PŮ-
DOKUMENTACE, VEŠKERÉ KONSTRUKCE BUDOU ZBOU-
LEGENDA SLOUŽÍ JAKO PASPORT SOUČASNÉHO STAVU

AGENDA MÍSTNOSTÍ

[illegible]

POZNÁMKA



- PŘI PROVÁDĚNÍ JE NUTNÉ POSTUPOVAT DLE PLATNÝCH ČSN A TECHNOLOGICKÝCH PRAVIDEL S OHLEDEM NA VÝSLEDNÁ PLATNOSTI PŘEDPISY BOZP
 - POKUD DLOUHÉ PŘI PROVÁDĚNÍ K NEJISTOSTEM NEBO NEPŘEDVÍDANÝM ŮKOLOSTEM JE NUTNÉ NEPROLEPĚT INFORMOVAT PROJEKTANTA A UPŘESNĚT DALŠÍ POSTUP PRAHY
 - NEJEDINOU KLASIFIKACI DOKUMENTACE JE POUŽITÍ STAVBY
 - PŘED ZAHLÁŠENÍM STAVEBNÍ PRÁCE BUDOU UZÁVĚRENY VŠEČKY UZÁVĚRY ENERGY, HLAVNÍ UZÁVĚRY BUDOU ZÁVODY OPOJENY VNITŘNÍ ROZVODOVÝ VODOVOD, ELEKTRO, VYTÁPĚNÍ, SÁBROPODROV A OSTATNÍ MĚŘÍ
 - POSTUP BOURACÍCH PRÁCE BUDU PROBHÁT SMĚREM Z HORA DOLŮ
 - VYBOURÁNÍ MATERIÁLU SE NESMÍ HROMADIT NA STÁVAJÍCÍCH STROPNÍCH KONSTRUKCÍCH, AŽ NEHOZROU
 - JEJICH STAVBY MATERIÁLU BUDU VÍDĚT PRO VÝBĚR MATERIÁLU NEJEDINOU KLASIFIKACI DOKUMENTACE
 - PŘI BOURACÍCH PRÁCE MUSÍ BŮT DODRŽOVÁNÝ PŘEDPISY A TECHNICKÉ NORMY PLATNÉ V ČESKÉ REPUBLICE
 - BĚHEM BOURACÍCH PRÁCE BUDU OSTRÁNEJENY VŠEČKY NADZEMNÍ I PODZEMNÍ KONSTRUKCE VČETNĚ KONSTRUKCI ZÁKLADOVÝCH
 - POKUD SÍČI OBJEKTU SE NACHÁZÍ ZÁSYPANÉ ČASÍ PŮVODNÍ KOTELNY, JEZÍ ČEKÁVAT NEBEZPEČNÝ OPAD VÝNOSU SKLADOVÁNÍ A SPALOVÁNÍ UHLÍ. JEZÍ ČEKÁVAT MATERIÁLOU KONTAMINOVANÝ DEHEM A POKUD SE NACHÁZÍ V NEJEDINOU KLASIFIKACI DOKUMENTACE JE POUŽITÍ STAVBY
 - VÝKRESY SÚD PŘEVZATY Z PŮVODNÍHO PROJEKTANTOVĚ DOKUMENTACE, PROJEKTANT PŘEVEDL ORIENTACÍ PROHLÍDKU KE ZÁMĚRNĚM NA STAVĚ, OCHYLKY OD VÝKRESU SKUTEČNÉHO STAVU SÚD MINIMÁLNÍ.

DOKUMENTACE BOURACÍCH PRACÍ

$$\pm 0.0 = 234.600$$

D1.15 PRODEJNA POTRAVIN A JÍDELNA

TENTO VÝKRES A JEHO DETAILY JSOU MAJETKEM ZHOTOVITELE A NESMÍ BÝT POUŽIT CELÝ ANI Z ČÁSTI BEZ JEHO PÍSEMNÉHO SOUHLASU (DLE ZÁKONA Č. 121/2000 Sb.).

ZPRACOVATEL DÍLO: ČASTI: ATELIER: PENTA v.o.s., Mrštíkova 12, 586 01 Jihlava			
VEDOUcí PROJEKTANT	VYPRACOVATEL	KONTROLOVATEL	
ING.ARCH. J. HOMOLKA, CSc.	ING. ANDRŠOŠ BERAN	ING. JIRÍ BRŽOŠ	
GENERALNÍ ZÁKAZNÍK: ATELIER: PENTA v.o.s., Mrštíkova 12, 586 01 Jihlava		tel.: +420 567 352 451; fax: +420 567 354	
VEDOUcí PROJEKTANT	HLAVNÍ INŽENÉR: PROJEKT		
ING.ARCH. JAROMÍR HOMOLKA, CSc.	ING. JIRÍ BRŽOŠ		
INVESTOR: Pardubický kraj, Komenského náměstí 125, 531 11 Pardubice		tel.: +420 567 352 451; fax: +420 567 354	
NÁZEV AKCE:			
NPK a.s., PARDUBICKÁ NEMOCNICE VÝSTAVBA PAVILONU CUP S CENTRALIZACÍ AKUTNÍCH PRŮVODŮ			
VÝKRES	PŮDORYS 1.NP		