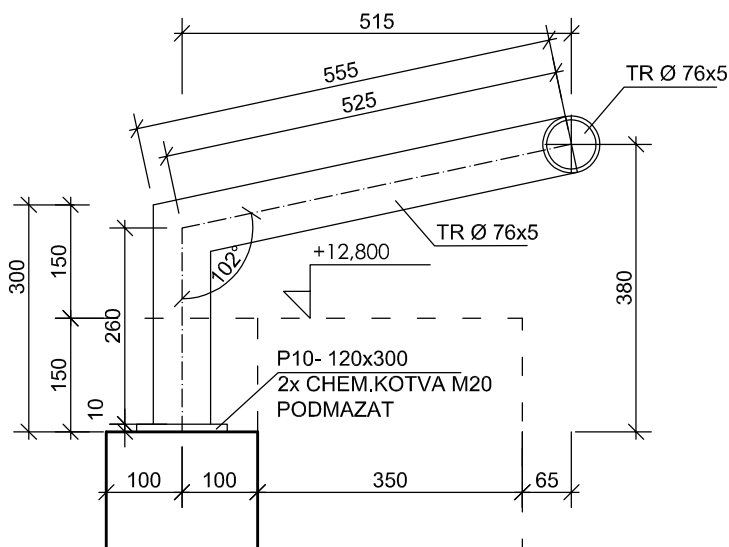
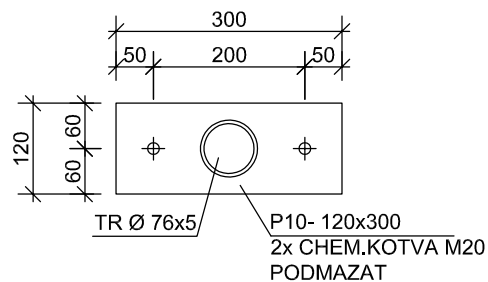


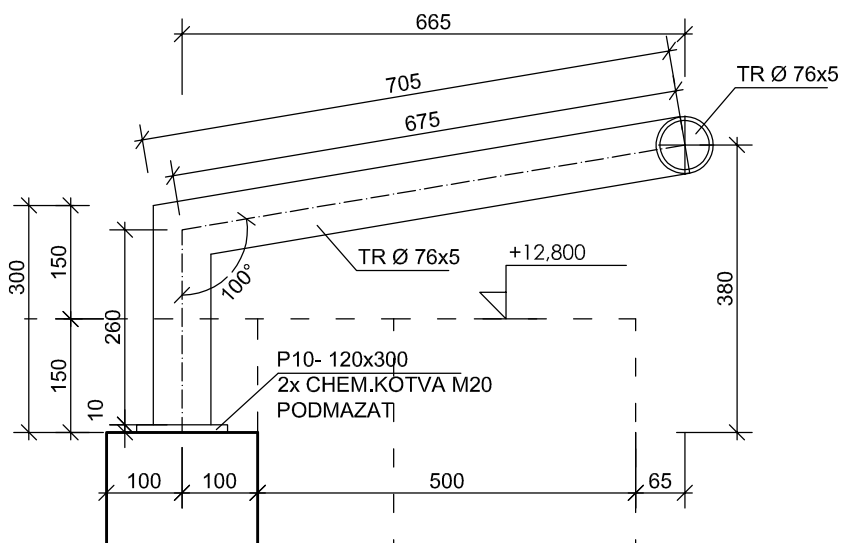
**TYP A**  
M 1:10



**DETAIL KOTVENÍ**  
M 1:10



**TYP B**  
M 1:10



**POZNÁMKA**

- KONZOLY BUDOU ROZMÍSTĚNY PO 1500MM
- KONZOLY BUDOU MONTOVÁNY NA BETONOVOU ATIKU POMOCÍ CHEMICKÝCH KOTEV M20 MIN. ÚNOSTNOST 53,3kN (TAH), 32,0kN (SMYK)
- POVRCHOVÁ ÚPRAVA ŽÁROVĚ POZINKOVÁNO
- KRYTÝ MONTÁŽNÍ SPOJ ZESPODU ZAJISTIT DVAKRÁT ŠROUBEM SE ZAPUŠTĚNOU HLAVOU
- VEŠKERÉ SVÁRY BUDOU PROVEDENY V POHLEDOVÉM PROVEDENÍ (PŘEBROUŠENÍ SVARU)
- TENTO VÝKRES JE PODKLADEM PRO ZPRACOVÁNÍ VÝROBNÍ DOKUMENTACE
- VÝROBNÍ DOKUMENTACE BUDE PŘEDLOŽENA ARCHITEKTOVI PŘED REALIZACÍ