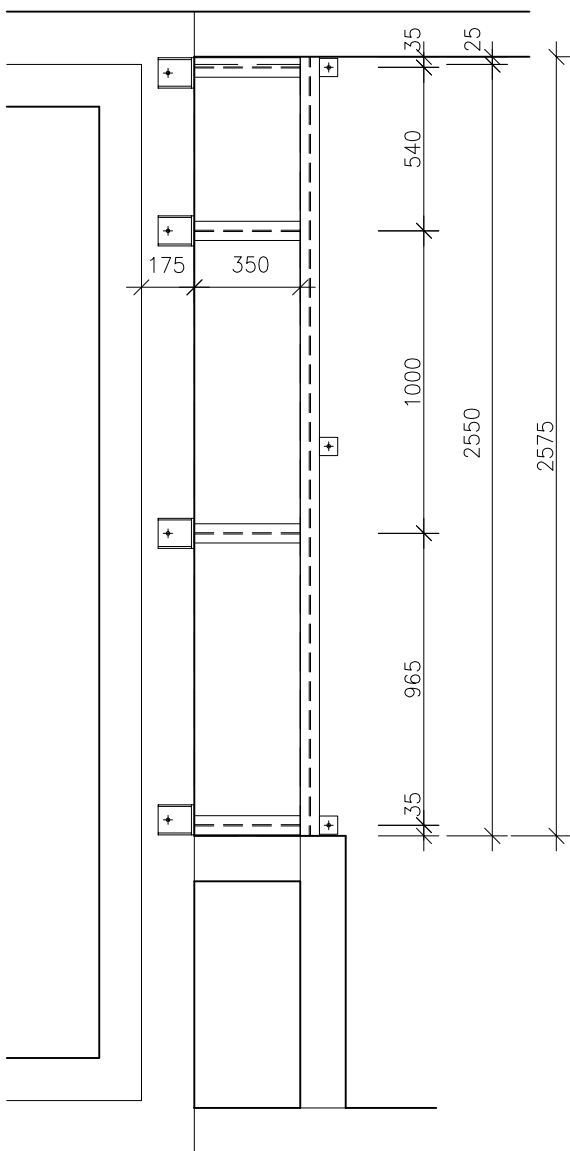
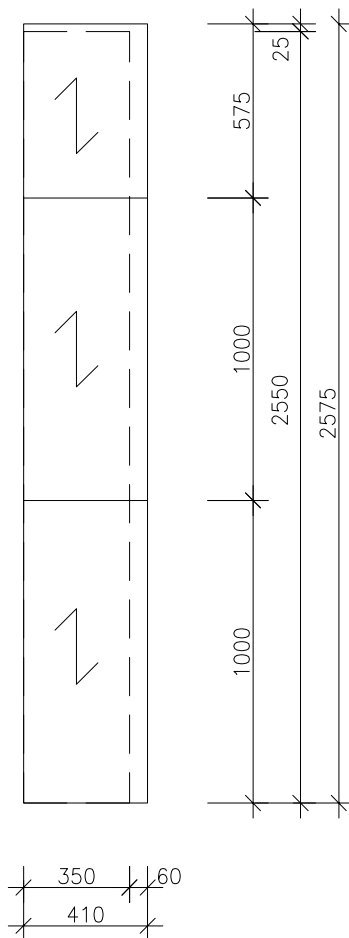


ZÁMEČNICKÉ VÝROBKY

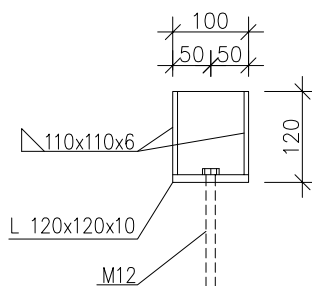
PŮDORYS



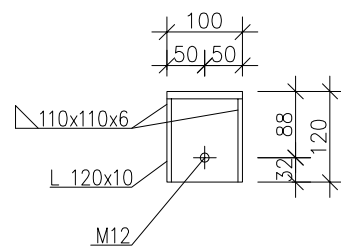
SCHEMA POKLÁDKY POROROŠTU



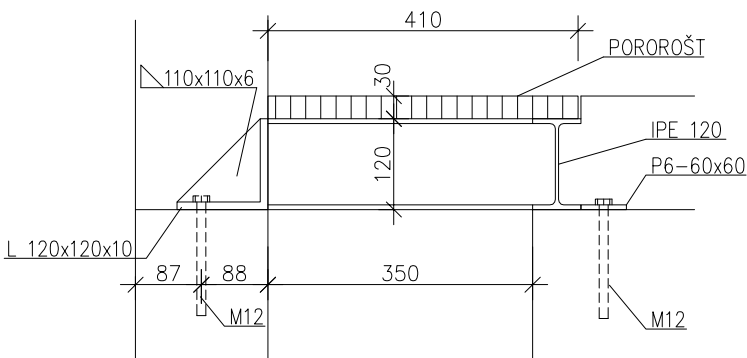
DETAIL KOTVICÍHO PRVKU POHLED
M 1:10



DETAIL KOTVICÍHO PRVKU-PŮDORYS
M 1:10



ŘEZ
M 1:10



POZNÁMKY

2x CHEM. KOTVA DO ŽB M12
MIN. ÚNOSNOST 18,1 kN (TAH)
10,9 kN (SMYK)

POZNÁMKA:

- SKUTEČNÉ ROZMĚRY JE NUTNO ZAMĚŘIT NA STAVBĚ
- SKUTEČNÉ PROVEDENÍ JE NUTNO PŘÍZPŮSOBIT POLOZE INSTALAČNÍCH ROZVODŮ V ŠACHTĚ
- NOSNÍKŮM IPE NAPŘÍČ ŠACHTOU BUDOU PŘÍZPŮSOBENY TRASY TRUBNÍCH ROZVODŮ

PROVOZNÍ PLOŠINA 2.a 3.NP

PŘÍLOHA Č.133/Z