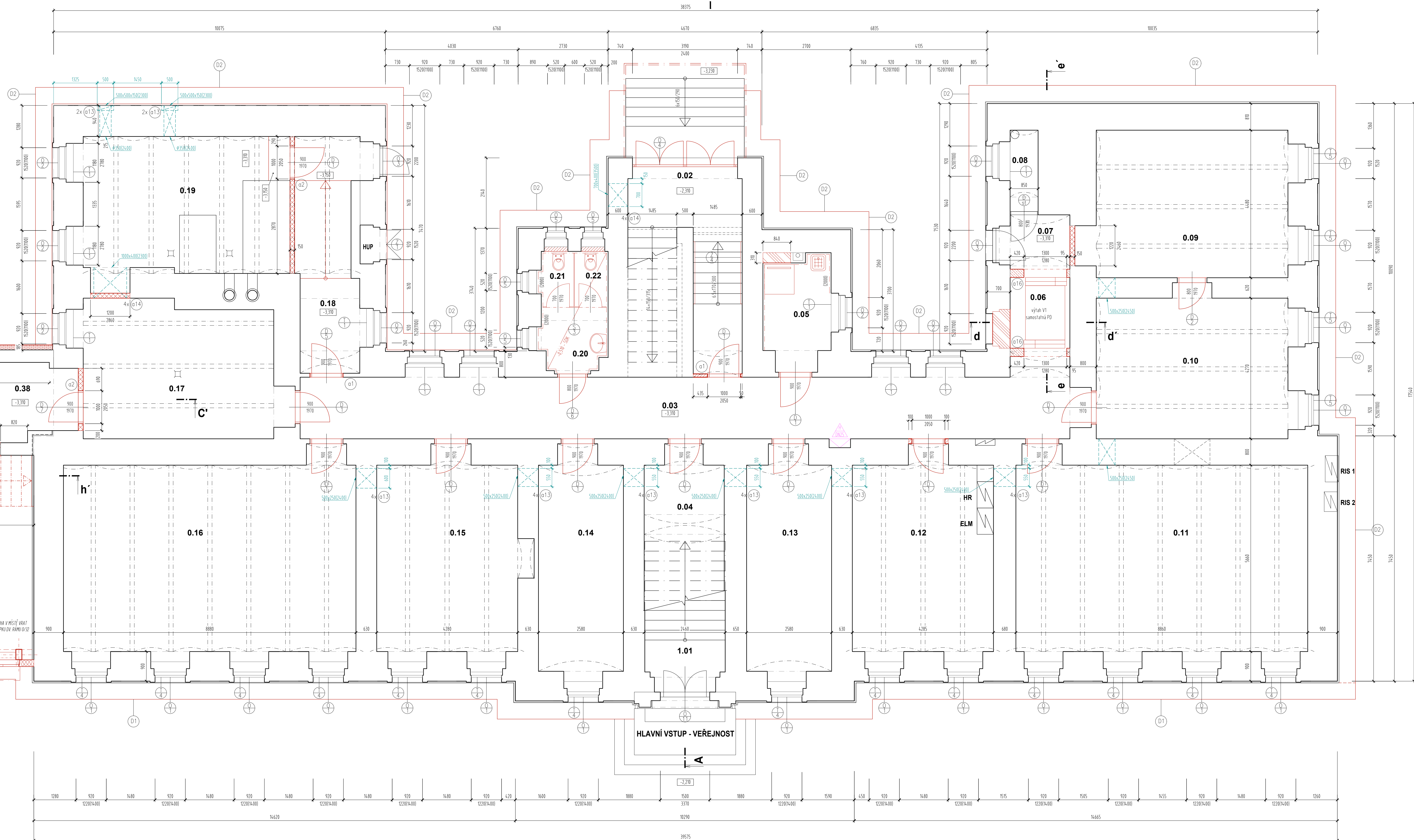


[illegible][illegible]

- STÁVAČI OMŤA DŮVĚŘE ZKONTROLUVAT A SČÍTĚT
- OPRAVY STÁVAČI OMŤI SŤEN A STŘEPŮ OD 30% - JÁDROVÁ STŘEPKOVÁ OMŤKA
- NOVÉ OMŤKY DOKONČENÍ POUVEDENÍ JÁDROVÁ STŘEPKOVÁ OMŤKA
- V MČ 125-030, 033, 034 (V ČELE PLOŠE POUVEDENÍ NOVÉ SÁDROVÉ OMŤKY)
- NOVÉ OBLOŽENÍ A BLÁŽNY, FORMÁT PM 30x60, 60x60 CM
- VE VŠECH PROSTORÁCH BŮ POUVEDENÍ NOVÁ BĚLA MALBA SŤEN A STŘEPŮ Ž
- PŘESNÉ OMŤENÍ A VYČIŠŤENÍ PLOŠ POUVEDENÍ SŤEN Ž
- POKLADBU V MÍSTĚ NAVRŽENÉHO PROSTUPU STÁVAČI ŽB VĚNCE, JEJIMU POSUNU
- HODNĚNÍ PROSTUPU POUVEDENÍ SPOD HRANY ŽB VĚNCE NAVRŽENÝ PŘEKLAD Ž
- V TAVENÍ PRŮBĚH NEODSÁZE

01-0x JSOU UVEDENY VE VÝPISU - VÝRÁSK Ě II_0136
- PRAKT:
01-0x JSOU UVEDENY VE VÝPISU - VÝRÁSK Ě II_0137
01-0x JSOU UVEDENY VE VÝPISU - VÝRÁSK Ě II_0138
K1-Kx JSOU UVEDENY VE VÝPISU - VÝRÁSK Ě II_0139
T1-Tx JSOU UVEDENY VE VÝPISU - VÝRÁSK Ě II_0140
Z1-Zx JSOU UVEDENY VE VÝPISU - VÝRÁSK Ě II_0141
S1-Sx JSOU UVEDENY VE VÝPISU - VÝRÁSK Ě II_0142

[illegible]

KD - KERAMICKÝ OBKLAD
V05 - VÁPENÁ OMÍTKA STUŘOVÁ
D0 - OBKLAD DŘEVĚNÝ POKROVÝ
SK - SÁDKOANTIMONOVÝ POKROV
A-SK - SÁDKOANTIMONOVÝ POKROV AKUSTICKÝ
PO-SK - SÁDKOANTIMONOVÝ POKROV S POŽÁRNÍ OCHRANOU
V05-4-0 - VÁPENÁ OMÍTKA STUŘOVÁ - OPRÁVY-DOPLNĚNÍ
SO - STŘEDNÍ JEDNOVÝSTĚ SÁDROVÉ OMÍTKY
VO-D - VÁPENÁ OMÍTKA JACOVÁ - POD KERAM. OBKLAD
PR010 DESIGN - PR01000A DESIGNOVÁ STĚNA I. A. T.

NO.	NAZIV VEŠTOSTI	POČINA (m)	POČINAK	STENO	STROP
0.01	HAJAN VSTUP (SCHOOP)	19.19	P1 KERAM. DLAŽBA	V05-G40	VO5
0.02	ZEM VSTUP (SCHOOP)	13.28	P1 KERAM. DLAŽBA	V05	VO5
0.03	CHOUBA	50.1	P2 KERAM. DLAŽBA	V05	VO5
0.04	SKALO	16.37	P2 KERAM. DLAŽBA	V05	VO5
0.05	OKLAŽBA VEŠTOSTI	7.27	P1 KERAM. DLAŽBA	V0-G-0, v=2.0m	VO5
0.06	VSTUP PRO IMENIK	4.29			
0.07	BEZIMENIK VSTUP 1	6.42	P2 KERAM. DLAŽBA	V05-G-0	VO5
0.08	SKALO	2.1	P2 KERAM. DLAŽBA	V05-G-0	VO5
0.09	SBRBY 1	26.07	P4 VINIL. MATNY	V05-G-0	VO5
0.10	SBRBY 2	25.42	P4 VINIL. MATNY	V05-G-0	VO5
0.11	SBRBY 3	52.4	P4 VINIL. MATNY	V05-G-0	VO5
0.12	SKALO MOJBLARE 1	25.78	P2 KERAM. DLAŽBA	V05	VO5
0.13	SKALO MOJBLARE 2	17.31	P2 KERAM. DLAŽBA	V05	VO5
0.14	SKALO MOJBLARE 3	17.31	P2 KERAM. DLAŽBA	V05	VO5
0.15	SBRBY 4	24.35	P4 VINIL. MATNY	V05-G-0	VO5
0.16	SBRBY 5	52.52	P4 VINIL. MATNY	V05	VO5
0.17	SKALO MOJBLARE 4	24.81	P2 KERAM. DLAŽBA	V05-G-0	VO5
0.18	CHOUBA	13.27	P2 KERAM. DLAŽBA	V05-G-0	VO5
0.19	KOTULNA	27.8	P2 KERAM. DLAŽBA	V05-G-0	VO5

NOV.	NOV. MĚSTO	PLŮCHA (m ²)	PODLAH.	STŮPN.	STROP
0,20	PŘEDV. WC - ZAM.	2,71	P1 KERAM. DLAŽBA	VO-0, KO +2,0m	SKD POHLEH
0,21	WC - ZAM.	2,25	P1 KERAM. DLAŽBA	VO-0, KO +2,0m	SKD POHLEH
0,22	WC - ZAM.	2,04	P1 KERAM. DLAŽBA	VO-0, KO +2,0m	SKD POHLEH
0,23	CHOŠBA, CHOŠBISTE	1,97	EPOND. DESKA	VO5-0,40	VO5
0,24	TECHNICKÁ NĚSTO	2,63	P1 KERAM. DLAŽBA	VO5-0,40	VO5
0,25	CHOŠBA	2,58	P1 EPOND. DESKA	VO5-0	VO5
0,26	WC - MUD.	3,06	P1 KERAM. DLAŽBA	VO-0, KO +2,0m	SKD POHLEH
0,27	WC - MUD.	2,58	P1 KERAM. DLAŽBA	VO-0, KO +2,0m	SKD POHLEH
0,28	WC - MUD.	1,60	P3 KERAM. DLAŽBA	VO-0, KO +2,0m	SKD POHLEH
0,29	WC-ZENI, NV	3,80	P3 KERAM. DLAŽBA	VO-0, KO +2,0m	SKD POHLEH
0,30	EXPONIZCE 0,2	154,10	P1 EPOND. DESKA	VO	VO
0,31	SUŽENÍ NĚSTO	18,48	P10 KERAM. DLAŽBA	VO5	VO5
0,32	TECHNICKÁ NĚSTO	14,21	P2 KERAM. DLAŽBA	VO5-0,40	VO5
0,33	TECHNICKÁ NĚSTO	5,82	P2 KERAM. DLAŽBA	VO5-0,40	VO5
0,34	CHOŠBA	47,42	P1 EPOND. DESKA	VO5-0	SKD POHLEH
0,35	ODV.	4,78	P3 KERAM. DLAŽBA	VO-0, KO +2,0m	VO5
0,36	ODV.	11,8	P10 KERAM. DLAŽBA	VO5	VO5
0,37	PANORAMATICKÝ VÝTĚH	4,85	-	-	-
0,38	CHOŠBA	22,66	P7 KERAM. DLAŽBA	VO5-0,40	VO5

ZMĚNA VÝKRESU:				
Č. ZMĚNY	PŘEDMĚT ZMĚNY	ZMĚNU PŘEVĚŘL	PODPIS	DATUM ZMĚNY
1				
2				

VÝŠKOVÝ SYSTÉM: Bpv
SLOUŘAD. SYSTÉM: S-JTSK $\pm 0,000 = 280,23 \text{ m n.m.}$

VEDOUcí PROJEKTANT	Ing. Stanislav Herudek	
--------------------	------------------------	--

KONTROLOVAL:	Ing. Stanislav Hrušák	Datum: 08/2023	
NÁZEV AKCE:		DATUM:	08/2023

SO 01 - BUDOVA 1	STUPEN	DPS
	Čís. ZAKÁZKY	2215

PRÍLOHA:	PŮDORYS 1.PP - NAVRŽENÝ STAV	ČÍS. SOUPRAVY	ČÍS. VÝKRESU
			01_D1.16
