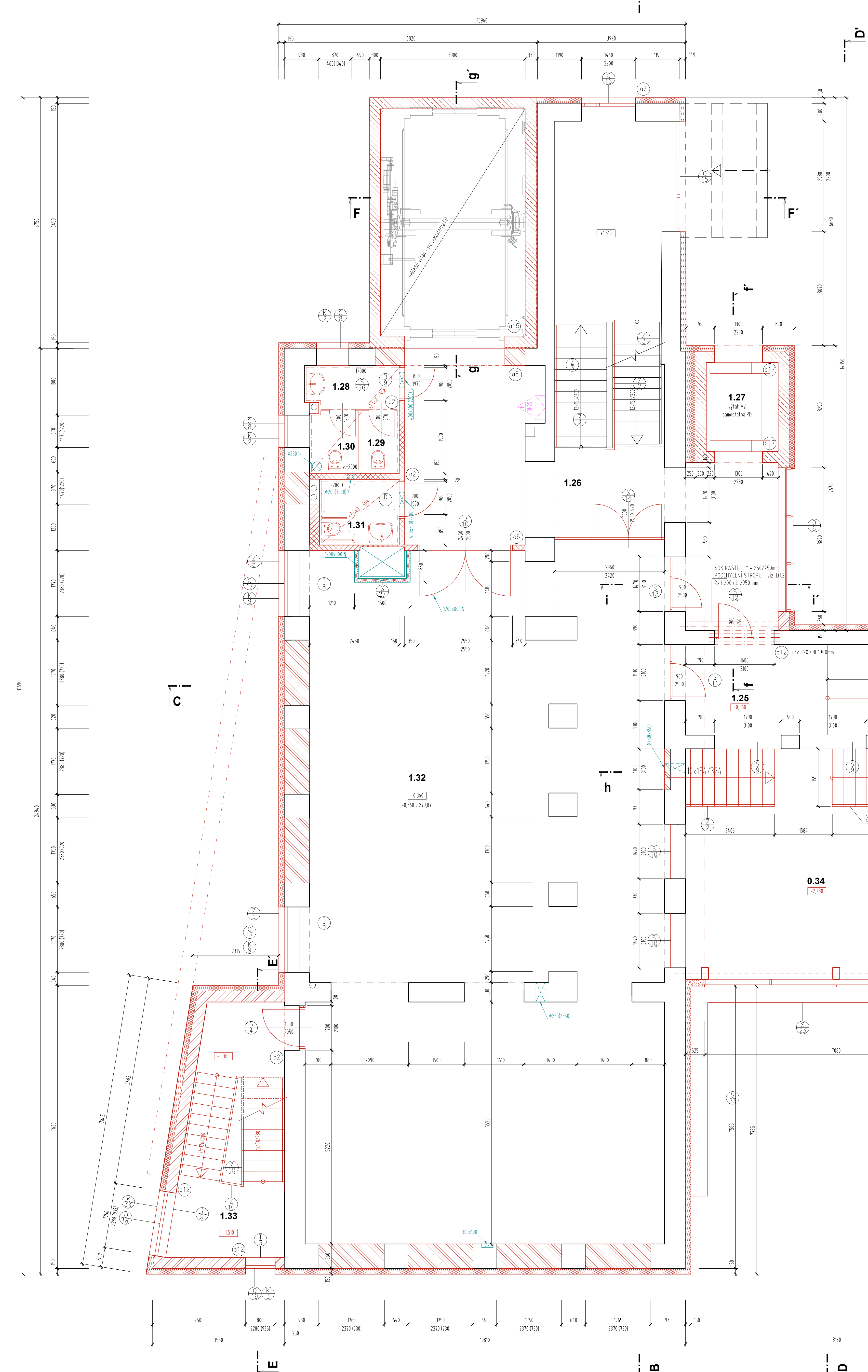


PŮDORYS 1.NP - NAVRŽENÝ STAV



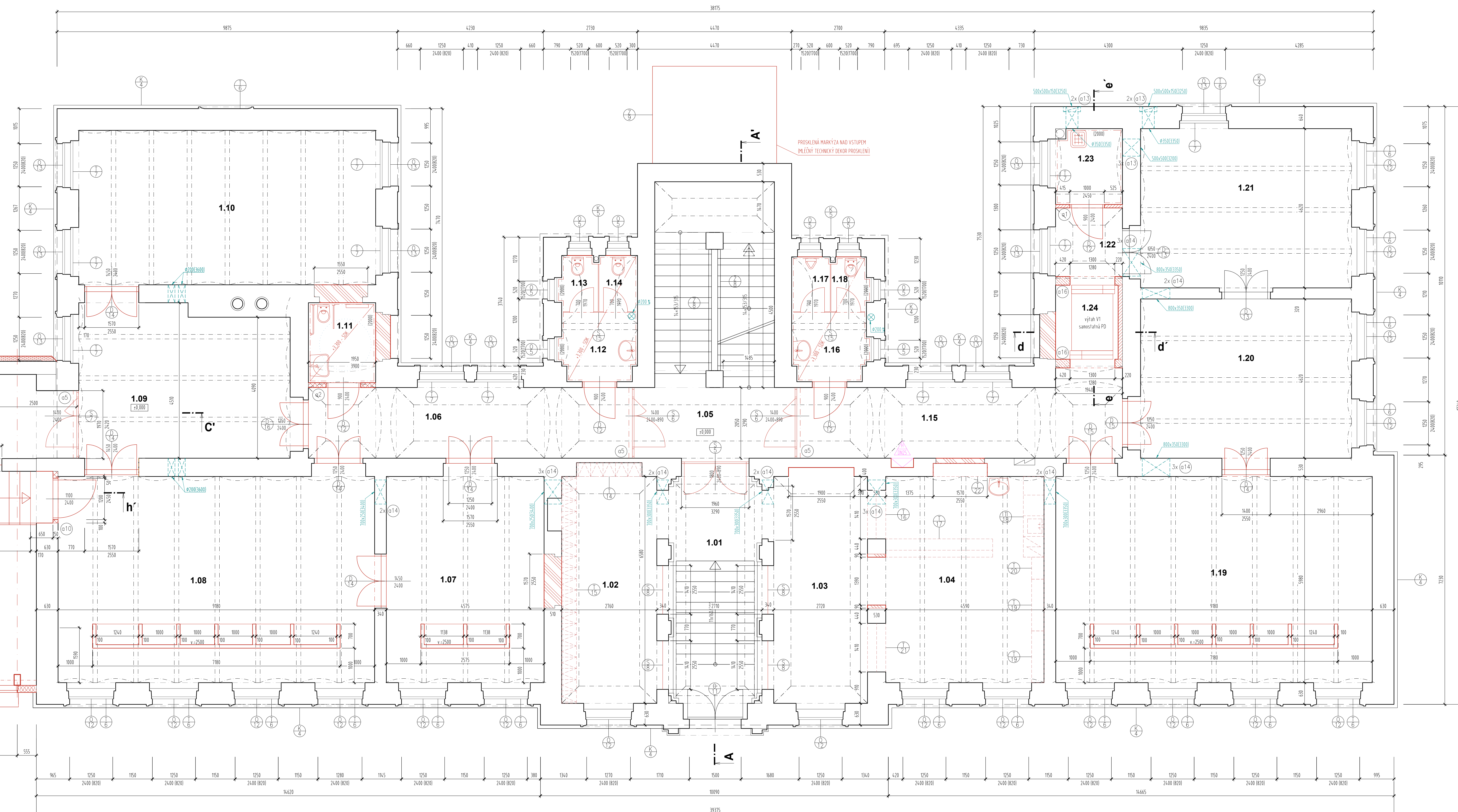
LEGENDA PŘEKLADŮ:

- [illegible]

POZNÁMKY:

- STAVAJÍCÍ OKNA A DVĚŘE ZKONTROLUOVAT A SEŘÍDIT
- OPRAVY STAVAJÍCÍCH OKEN TAKÉ S TROJNÝM ZÁSOB - JÁDROVÁ STUKOVÁ OMÍTKA
- NOVÉ OMÍTKY BUDOVYPOVEDNÝ JAKO S TROJNÝM ZÁSOBOM
- V MČ 101, 108, 119, 126, 128-132 BUDOVY (V PŘÍPADU PROVÁDĚNÍ NOVÝCH OMÍTKOVÝCH PRÁCEJ)
- NOVÉ OPRAVY A ZÁKLADY FORMÁT MN ŽIVOKU, SÍLOVÝM
- VE VŠECH PROSTORÁCH BUDOV POKROČENA NOVÁ BÍLÁ MALBA STĚN A STROPŮ ŽK
- PŘESNÉ OMÍTKENÍ OTVORŮ A PROSTUPŮ BUDE UPŘESŇOVÁN S TÍM JEDNOTLIVÝMI PŘÍPADY
- POKROČILO VE VÝSTAVĚ MALOVÁNÍ STROPŮ STAVAJÍCÍCH ŽK VČETNĚ, JE KUTKÉ PŘÍSLUŠNÉ HORNÍ HRAVY PROSTUPŮ PRO ÚVODNÝ SPÁNEK HRAVÝ ŽK VČETNĚ. MALOVÁNÍ PŘEKLADU SE V TAVENÝ PŘÍPADĚ NEZODPÁDÁ

- SALADKY KONSTRUKCE JSOU VE VÝPISU - VÝRAKES Č. 01_0135
- DETAILY:
01 - 0x JSOU UVEDENY VE VÝPISU - VÝRAKES Č. 01_0136
- PRVKY:
01 - 0x JSOU UVEDENY VE VÝPISU - VÝRAKES Č. 01_0137
01 - 0x JSOU UVEDENY VE VÝPISU - VÝRAKES Č. 01_0138
K1 - Kx JSOU UVEDENY VE VÝPISU - VÝRAKES Č. 01_0139
T1 - Tx JSOU UVEDENY VE VÝPISU - VÝRAKES Č. 01_0140
Z1 - Zx JSOU UVEDENY VE VÝPISU - VÝRAKES Č. 01_0141



LEGENDA MATERIÁLŮ

- [illegible]

VYSVĚTLIVKY:

KO - KERAMICKÝ OBKLAD
VOS - VÁPENÁ OMÍTKA ŠTUKOVÁ
DR - OBKLAD DŘEVĚNÝ PALUBOVÝ
SK - SÁDKOKARTONOVÝ POHLED
A-SK - SÁDKOKARTONOVÝ POHLED AJUSTOVÝ
PO-SK - SÁDKOKARTONOVÝ POHLED S POŽÁRNÍ OCHRANOU
VOS-OJ - VÁPENÁ OMÍTKA ŠTUKOVÁ - OPRAVY+DOPLNĚNÍ
SO - STROJNÍ JEJEDNOTLIVÉ SÁDKOVÉ OMÍTKY
VO-D - VÁPENÁ OMÍTKA JADEROVÁ - POD KERAM. OBKLAD
EPIDIO DESIGN - EPIDIOVÁ DESIGNOVÁ ŠTĚRKA LITÁ

LEGENDA MÍSTNOSTÍ

| POS | QOL | INSTA | PROBA | PROBA | STENO | STENO |
|------|-------------------|-------|-------|---------------|-----------------|-----------|
| 1.01 | NOVA | 19.19 | PI | KERAM. BLAZNA | VOS, STENO-0-0 | VOS |
| 1.02 | SATVA | 20.59 | PI | VINYL. MATNE | VOS-0-0 | VOS |
| 1.03 | OBROSTVENI | 20.46 | PI | VINYL. MATNE | VOS-0-0 | VOS |
| 1.04 | POKROVITEL | 30.69 | PI | KERAM. BLAZNA | VOS-0-0 | VOS |
| 1.05 | POKROVITEL - CHUG | 30.69 | PI | EPOND. DESION | VOS-0-0 | VOS |
| 1.06 | CHODNA | 19.26 | PI | EPOND. DESION | VOS-0-0 | VOS |
| 1.07 | EPONDICE | 29.0 | PI | EPOND. DESION | SO | SO |
| 1.08 | EPONDICE | 58.32 | PI | EPOND. DESION | SO | SO |
| 1.09 | FREZ. HERNI ZNA | 28.25 | PI | VINYL. MATNE | VOS-0-0 | VOS |
| 1.10 | DIGITALI PRACONA | 39.42 | PI | VINYL. MATNE | VOS-0-0 | VOS |
| 1.11 | WC RNI | 5.28 | PI | KERAM. BLAZNA | V0-0, WC v2.0-0 | SK POHLED |
| 1.12 | WC RNI - 2-2ENI | 4.28 | PI | KERAM. BLAZNA | V0-0, WC v2.0-0 | SK POHLED |
| 1.13 | WC RNI | 1.80 | PI | KERAM. BLAZNA | V0-0, WC v2.0-0 | SK POHLED |
| 1.14 | WC RNI | 1.82 | PI | KERAM. BLAZNA | V0-0, WC v2.0-0 | SK POHLED |
| 1.15 | CHODNA | 20.56 | PI | EPOND. DESION | VOS-0-0 | VOS |
| 1.16 | FREZOR WC-MU2 | 4.34 | PI | KERAM. BLAZNA | V0-0, WC v2.0-0 | SK POHLED |
| 1.17 | WC RNI | 1.78 | PI | KERAM. BLAZNA | V0-0, WC v2.0-0 | SK POHLED |

*J VE VŠECH MÍSTNOSTECH BUdou PROVĚZENY NOVÉ NÁBY STĚN A STODŮ

| POS | POS. VESTROSTI | POSLOJ (mm) | POSLOJAK | STENA | STROP |
|------|------------------------|-------------|-------------------|-----------------|-------------|
| 1.01 | KC-MZ | 1,72 | 31 KERAM. BIAZBA | VO-B, Kc v=2,0m | SIX PODHLEB |
| 1.10 | KERAMODROBA. EPSPOZICE | 56,38 | 59 EPSPOD. DESIGN | SO | SO |
| 1.12 | KERAMODROBA. EPSPOZICE | 29,22 | 55 EPSPOD. DESIGN | SO | SO |
| 1.21 | KERAMODROBA. EPSPOZICE | 29,22 | 55 EPSPOD. DESIGN | SO | SO |
| 1.22 | CHROPA | 4,47 | 55 EPSPOD. DESIGN | VO5+D | VO5 |
| 1.23 | OKD | 4,4 | 33 KERAM. BIAZBA | VO-B, Kc v=2,0m | VO5 |
| 1.24 | VYŠNÍ PROF. OBLAČNÍ | 4,17 | - | - | VO5 |
| 1.25 | CHROPA | 22,54 | 51 EPSPOD. DESIGN | VO5 | SIX PODHLEB |
| 1.26 | CHROPAČE - DOKELI | 24,3 | 51 EPSPOD. DESIGN | VO5 | SIX PODHLEB |
| 1.27 | PANOMATIČNÝ VÝŠNÍ | 4,65 | 51 EPSPOD. DESIGN | VO5 | SIX PODHLEB |
| 1.28 | EPSPOD. KC-ZBYN | 2,97 | 31 KERAM. BIAZBA | SO, Kc v=2,0m | SIX PODHLEB |
| 1.29 | KC-MZ | 1,97 | 31 KERAM. BIAZBA | SO, Kc v=2,0m | SIX PODHLEB |
| 1.30 | KC-MZ | 2,21 | 31 KERAM. BIAZBA | SO, Kc v=2,0m | SIX PODHLEB |
| 1.31 | KC-MZ - NV | 2,21 | 31 KERAM. BIAZBA | SO, Kc v=2,0m | SIX PODHLEB |
| 1.32 | CHROPA | 18,15 | 56 EPSPOD. DESIGN | SO | SO |
| 1.33 | SLUŽEBNÍ STROPIŠTÍ | 18,43 | 56 EPSPOD. DESIGN | SO | SO |


„JAK VE VŠECH MÍSTNOSTECH BUDDHISTICKÝCH KOSTELŮ MÁ BYT STŘEHA“

OBJEDNATEL **Pardubický kraj**
Komenského nám. 125
532 11 Pardubice

ZMĚNA VÝKRESU:

| Č. ZMĚNY | PŘEDMĚT ZMĚNY | ZMĚNU PROVEDL | PODPIS | DATUM ZMĚNY |
|----------|---------------|---------------|--------|-------------|
| 1 | | | | |
| 2 | | | | |

SO 01 - expozice a zázemí

| | | | | | |
|--|-------------------------------------|------------------------------------|--|---|--|
| VÝROBNÍ SYSTÉM: 8p | | SOUŘAD: SuTSP, 60.000 x 280.23 mm. | | | |
| VÝROČNÍ PROJEKTANT: | Ing. Stanislav Hovadský | | |  | |
| DOPLŇOVÁNÍ PROJEKTANT: | Ing. et Ing. arch. arch. Pavel Fízl | | | | |
| VÝROČNÍK: | Ing. et Ing. arch. Pavel Fízl | | | | |
| KONTROLA: | Ing. Stanislav Hovadský | | | | |
| NAZEV: AŽIE | | | | Fakultní / enviro / design | |
| <p>TECHNICKÉ MUZEUM PARDUBICKÉHO KRAJE</p> <p>NAZEV / OBLAST:</p> <p>SO 1 - BUDOVA 1</p> <p>PŘÍLOHA:</p> | | | | | |
| <p>PŮDORYS 1.NP - NAVRŽENÝ</p> | | | | <p>CS. SOUHRNÝ 01_D.17</p> | |