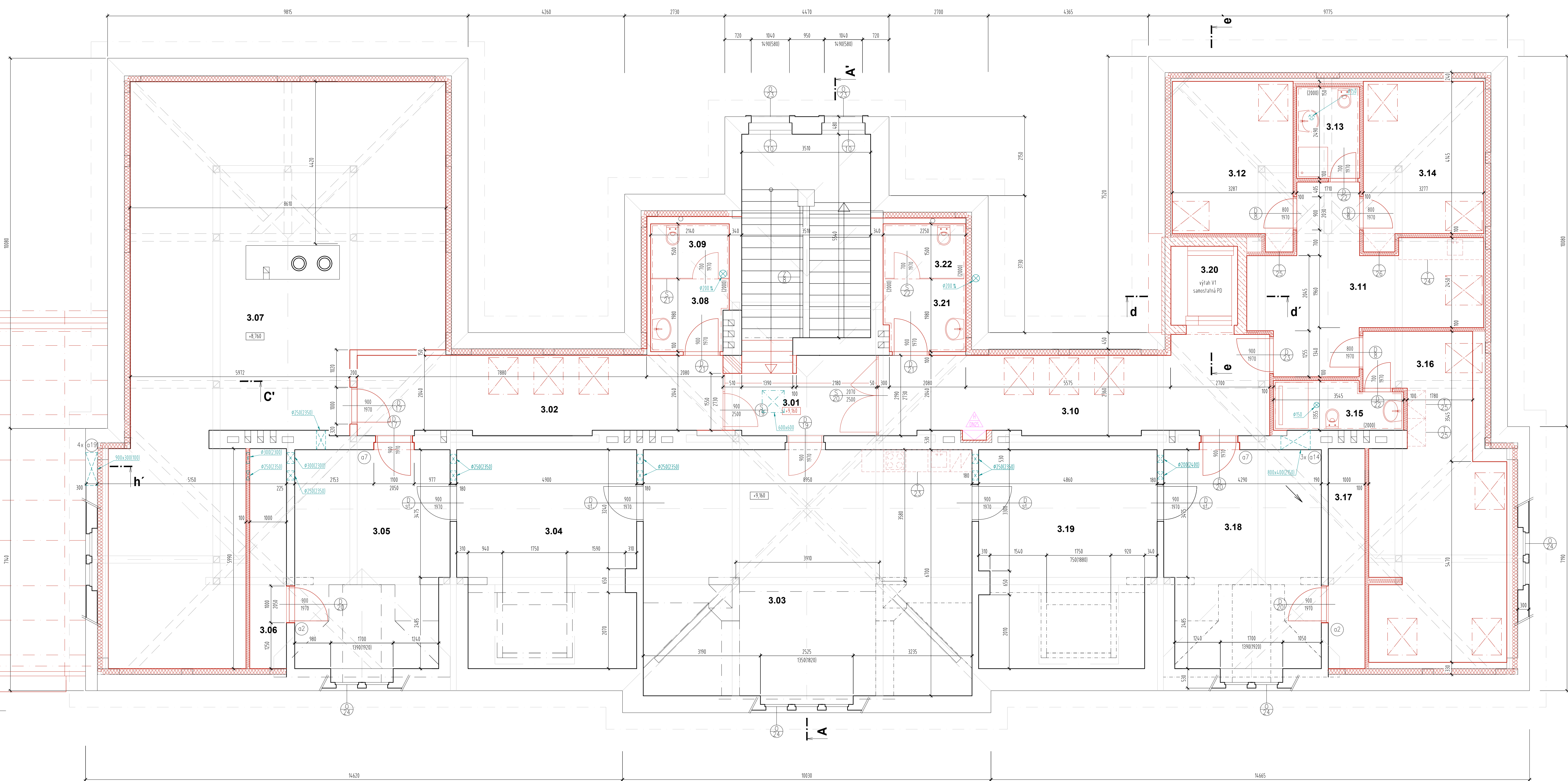


502 PŘEKUPLA MENOVIŠ PŘESČETOVUŠI 15A/20, 12, 135 ml - 5 K5
 506 PŘEKUPLA KEMARUŠI PLOCHUŠI 15, 12, 30 ml - 1 K5
 507 PŘEKUPLA 34/44 VYKROUŠI 12P, 12, 125 ml - 2 K5
 508 PŘEKUPLA KEMARUŠI KEMARUŠI 14P 12/125, 125 P/150 ml - 1 K5
 510 PŘEKUPLA 30/30 P/150 ml 12/12, 12, 4 ml - 1 K5
 512 PŘEKUPLA 12/12
 513 PŘEKUPLA 12/12 12/12, 12, 125 ml - 1 K5
 514 PŘEKUPLA 12/12 12/12, 12, 125 ml - 1 K5
 519 PŘEKUPLA 12/12 12/12, 12, 125 ml - 1 K5
 519 PŘEKUPLA 12, 12 P/150 ml 12, 125 ml - 1 K5
 519 PŘEKUPLA 12/12 12/12, 12, 125 ml - 1 K5

[illegible][illegible]

KD - KERAMICKÝ OBKLAD
 N05 - VÁPENNÁ OMÍTKA ŠTUKOVÁ
 DR - OBKLAD DREVĚNÝ PALUBOVÝ
 SSK - SÁDROKARTONOVÝ POHLED
 A-SSK - SÁDROKARTONOVÝ POHLED AKUSTICKÝ
 PO-SSK - SÁDROKARTONOVÝ POHLED S POŽÁRNÍ ODLU
 N05-0-0 - VÁPENNÁ OMÍTKA ŠTUKOVÁ - OPRAVY+OPL
 SO - STROJNÍ JEDELNÝCH SÁDROVÉ OMÍTKY
 VO-D - VÁPENÁ OMÍTKA JEDNOVÝ
 EPKID DESIGN - EPKIDOVÁ DESIGNOVÁ ŠTĚRKA LITA

NOV.	ČÍSLO MÍSTNOSTI	PLOCHA (m ²)	PODLAHA	STĚNY	STROP
3.01	ŠKOLNÍ STŘEŠÍ - CHOC	21,19	1/1 EPOND. DESIGN	V0-S+0, SOK.PR.	PO-SOK POHLED
3.02	CHOC II	21,14	1/1 MNTL. MATN.	V0-S+0, SOK.PR.	PO-SOK POHLED
3.03	OVNÍ MÍSTNOST	60,18	1/1 MNTL. MATN.	V0-S+0, SOK.PR.	PO-SOK POHLED
3.04	KANCELAR	28,23	1/1 MNTL. MATN.	V0-S+0, SOK.PR.	PO-SOK POHLED
3.05	KANCELAR	24,66	1/1 MNTL. MATN.	V0-S+0, SOK.PR.	PO-SOK POHLED
3.06	KANCELAR	5,93	1/1 MNTL. MATN.	V0-S+0, SOK.PR.	PO-SOK POHLED
3.07	REZERVOVÉ PLOCHY	98,84	1/1 SÁDKOV. DESKA	PROSTŘEK	STAVANÍ ZÁKL. POHLED
3.08	PRŮSTŘANÍ A2 (1. pos.)	4,05	1/1 KERAM. DLAŽBA	V0-S, PR. V0+0,0	PO-SOK POHLED
3.09	PRŮSTŘANÍ A2 (2. pos.)	4,05	1/1 KERAM. DLAŽBA	V0-S, PR. V0+0,0	PO-SOK POHLED
3.10	PRŮSTŘANÍ A2 (3. pos.)	31,91	1/1 MNTL. MATN.	V0-S+0, SOK.PR.	PO-SOK POHLED


GENE	EST. NESTING	FLUO (mM)	PO4 (μM)	STEN	STOP
5.121 CHD8A	5.78	1161	WNT1, WNT5	W5-0, w0+2, SK-R6	PO-30K (PODML)
5.128 KANCLAR	25.04	214	WNT1, WNT5	W5-0+2, SK-R6	PO-30K (PODML)
5.129 KANCLAR	27.92	214	WNT1, WNT5	W5-0+2, SK-R6	PO-30K (PODML)
5.137 WNT5A	1.79	1000	WNT5A	W5-0, w0+2, SK-R6	PO-30K (PODML)
5.138 WNT5A	1.79	1000	WNT5A	W5-0, w0+2, SK-R6	PO-30K (PODML)
5.139 WNT5A	1.79	1000	WNT5A	W5-0, w0+2, SK-R6	PO-30K (PODML)
5.139 PREP5C W-M (com)	4.33	153	KERAM	W0-0, w0+2, SK	PO-30K (PODML)
5.139 W-M (com)	5.53	153	KERAM	W0-0, w0+2, SK	PO-30K (PODML)
5.121 CHD8D5C+GWS	38.83	33	EPD5C, EPD50	W5-0	SK (PODML)
5.121 CHD8D5C+GWS	38.83	33	EPD5C, EPD50	W5-0, w0+2, SK	SK (PODML)
5.126 W-2N1	1.97	1000	KERAM	W0, w0+2, SK	SK (PODML)
5.126 W-2N1	2.16	1000	KERAM	W0, w0+2, SK	SK (PODML)
5.126 W-M2, NV	3.80	203	KERAM	W0, w0+2, SK	SK (PODML)
5.126 PREP5C/EPD5C WNT4	4.83	1000	EPD5C, EPD50	W5-0+2	SK (PODML)
5.126 PREP5C W-2N1	18.55	1000	EPD5C, EPD50	W5-0	SK (PODML)
5.130 SLO22B	18.48	33	KERAM	W0+5	SK (PODML)

*J VE VŠECH MÍSTNOSTECH BUDDOU PROVEDENY NOVÉ MÁLBY STĚN A STROPIŠ

OSJEDNATEL	Pardubický kraj
	Komenského nám. 125 532 11 Pardubice

ZMĚNA VÝKRESU:				
Č. ZMĚNY	PŘEDMĚT ZMĚNY	ZMĚNU PŘEVEDL	PODPIS	DATUM ZMĚNY
1				
2				

VÝŠKOVÝ SYSTÉM: Bpv
SOUŘAD. SYSTÉM: S-JTSK, $\pm 0,050 = 280,23 \text{ m.n.m.}$

ZODPOVĚDNÝ PROJEKTANT	Ing. et Ing. arch. Pavel Fírst	 facility / energy / development
VYPRACOVÁTEL	Ing. et Ing. arch. Pavel Fírst	
KONTROLÓVAŤEL	Ing. Stanislav Hensdek	
NÁZEV AKCE: TECHNICKÉ MUZEUM PAROBŮBICKÉHO KRAJE		datum: 08/02/23
NÁZEV OBJEKTU: SO 01 - BUDOVA 1		FORMÁT: 21x44 MĚŘITKO: 1:50 STUPEŇ: DPS ČÍS. KAZAŘKY: 2215
PRÍLOHA: PŮDORYS 3.NP - NAVRŽENÝ STAV	ČÍS. SOUPRAVY: ČÍS. VÝKRESU 01_D.19	