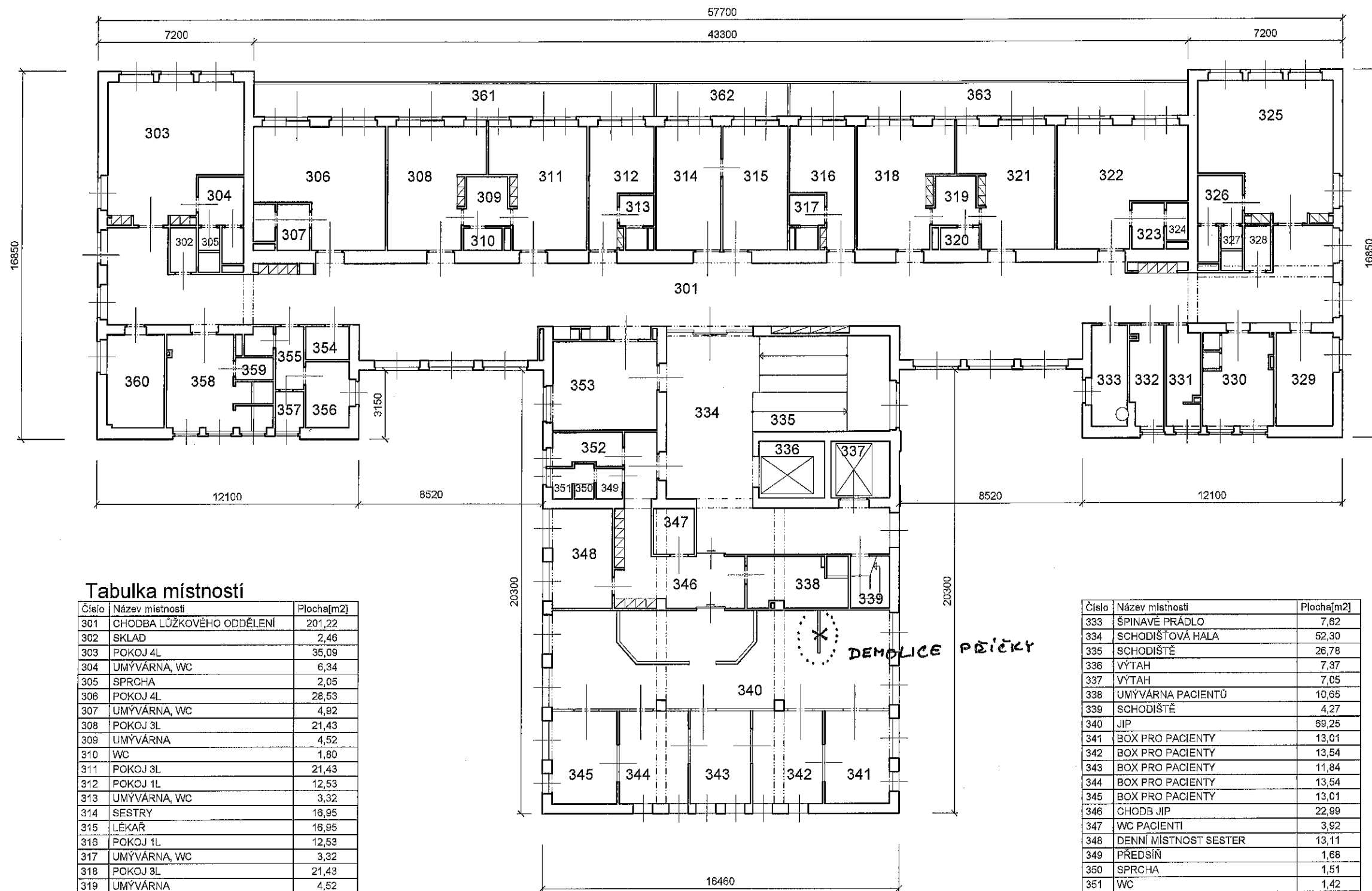


NEMOCNICE PARDUBICE - BUDOVA Č.4 - KARDIOLOGIE

3.NP (M 1:200)



Tabuľka miestností

Číslo	Název miestnosti	Plocha[m ²]
301	CHODBA LŮŽKOVÉHO ODDĚLENÍ	201,22
302	SKLAD	2,46
303	POKOJ 4L	35,09
304	UMÝVÁRNA, WC	6,34
305	SPRCHA	2,05
306	POKOJ 4L	28,53
307	UMÝVÁRNA, WC	4,92
308	POKOJ 3L	21,43
309	UMÝVÁRNA	4,52
310	WC	1,80
311	POKOJ 3L	21,43
312	POKOJ 1L	12,53
313	UMÝVÁRNA, WC	3,32
314	SESTRY	18,95
315	LÉKAŘ	16,95
316	POKOJ 1L	12,53
317	UMÝVÁRNA, WC	3,32
318	POKOJ 3L	21,43
319	UMÝVÁRNA	4,52
320	WC	1,80
321	POKOJ 3L	21,43
322	POKOJ 4L	28,53
323	UMÝVÁRNA	3,15
324	WC	1,70
325	POKOJ 4L	35,08
326	UMÝVÁRNA, WC	4,62
327	SPRCHA	2,05
328	SKLAD	2,46
329	DENNÍ MÍSTNOST SESTER	11,32
330	ČISTÍČÍ MÍSTNOST	13,66
331	SBĚR MOČE	6,88
332	ČISTÉ PRÁDLO	6,85

Číslo	Název miestnosti	Plocha[m ²]
333	ŠPINAVÉ PRÁDLO	7,62
334	SCHODIŠTOVÁ HALA	52,30
335	SCHODIŠTĚ	26,78
336	VÝTAH	7,37
337	VÝTAH	7,05
338	UMÝVÁRNA PACIENTŮ	10,65
339	SCHODIŠTĚ	4,27
340	JIP	69,25
341	BOX PRO PACIENTY	13,01
342	BOX PRO PACIENTY	13,54
343	BOX PRO PACIENTY	11,84
344	BOX PRO PACIENTY	13,54
345	BOX PRO PACIENTY	13,01
346	CHODB JIP	22,99
347	WC PACIENTI	3,92
348	DENNÍ MÍSTNOST SESTER	13,11
349	PŘEDSÍŇ	1,68
350	SPRCHA	1,51
351	WC	1,42
352	SKLAD ČISTÉHO PRÁDLA	4,83
353	PŘÍPRAVNA JÍDEL	19,61
354	WC PACIENTI	3,00
355	PŘEDSÍŇ	3,73
356	SKLAD	6,04
357	ÚKLIDOVÁ KOMORA	2,32
358	UMÝVÁRNA PACIENTI	17,33
359	WC PACIENTI	1,75
360	VYŠETŘOVNA	11,63
361	BALKON	27,75
362	BALKON	9,15
362	BALKON	27,75