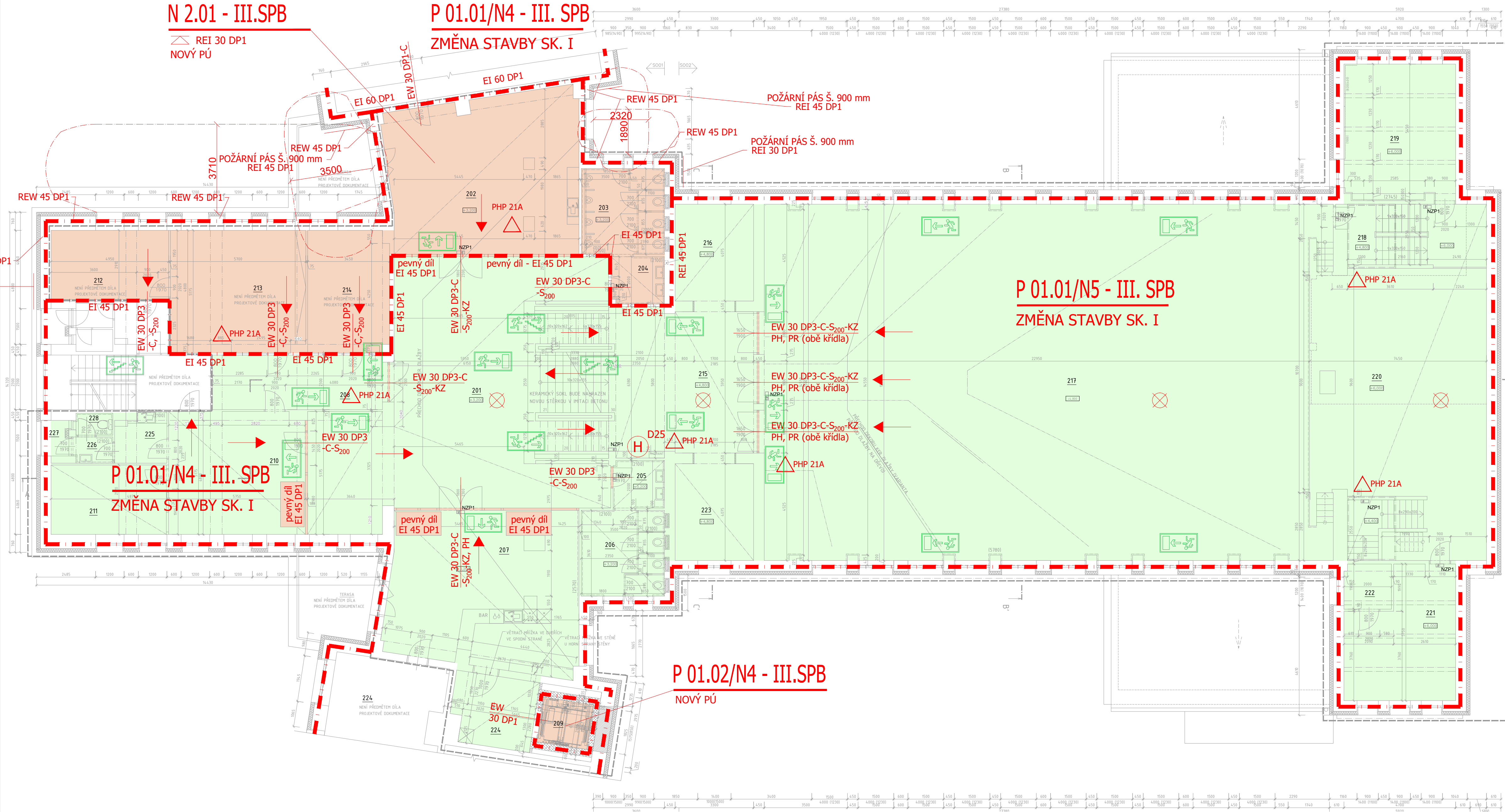


LEGENDA ZNAČEK

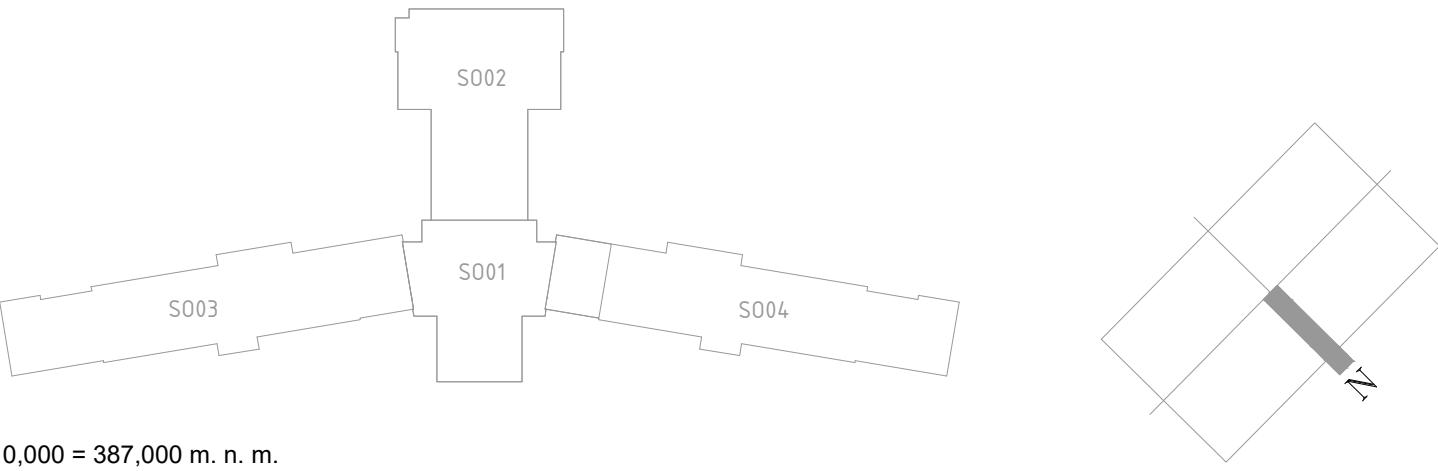
OZNAČENÍ	POPIS
EW 15 DP3 S200, C, KZ PH, PR	Požární odolnost dveří kouřetěsnost, samozavírač, koordinátor zavírání panikové kování - dle ČSN EN 1125, PRŮHLED
REI 15 DP1	Požární odolnost nosné konstrukce střechy
REI 15DP1	Požární odolnost stěn
⊗	Nouzové osvětlení
(H)	Nástěnný hydrant D 25, s tvarové stálou hadicí Ø25 mm, délky 30 m
→	Směr úniku
➔	Hlavní východ
■ ■	Hranice požárních úseků
△ PHP	Přenosný hasicí přístroj
- - -	Hranice požárně nebezpečného prostoru
4,27 m ←	Odstupová vzdálenost od objektu vytvářející požárně nebezpečný prostor
⚡⊗	TOTAL STOP
■	NOVĚ NAVRŽENÉ POŽÁRNÍ ÚSEKY
■	NOVĚ OSAZOVANÉ KONSTRUKCE (PRO ZLEPŠENÍ EVAKUACE Z ŘEŠENÝCH PROSTOR)
■	POSUZOVANÉ PROSTORY



LEGENDA MÍSTNOSTÍ 2.NP

OZN	MÍSTNOST	PLOCHA M2	OBVOD	SVĚTLÁ VÝŠKA	PODLAHA
201	CHODBA, SCHODIŠTĚ	107,82	76,98	2,58	KERAMICKÁ DLAŽBA - DEKOR TERAZZO
202	ŠATNA	52,22	30,63	2,60	KERAMICKÁ DLAŽBA - DEKOR TERAZZO
203	WC MUŽI	12,64	14,22	2,58	KERAMICKÁ DLAŽBA - DEKOR TERAZZO
204	WC MUŽI PŘEDSÍŇ	4,45	8,50	2,60	KERAMICKÁ DLAŽBA - DEKOR TERAZZO
205	WC DÍVKY PŘEDSÍŇ	4,29	8,32	2,59	KERAMICKÁ DLAŽBA - DEKOR TERAZZO
206	WC DÍVKY	12,64	14,22	2,59	KERAMICKÁ DLAŽBA - DEKOR TERAZZO
207	SPOLEČENSKÁ MÍSTNOST S OBČERSTVENÍM	52,21	30,56	2,57	KERAMICKÁ DLAŽBA - DEKOR TERAZZO
208	KANCELÁŘ - NEJÍ PŘEDMĚTEM DÍLA	16,82	19,35	2,55	KOBEREC
209	VÝTAHOVÁ ŠACHTA	4,30	8,52	-	-
210	VELKÁ ZASEDACÍ MÍSTNOST	29,32	22,60	2,56	KERAMICKÁ DLAŽBA - DEKOR TERAZZO
211	MALÁ ZASEDACÍ MÍSTNOST	14,24	15,59	2,55	KERAMICKÁ DLAŽBA - DEKOR TERAZZO
212	KANCELÁŘ - NEJÍ PŘEDMĚTEM DÍLA	-	-	2,62	KOBEREC
213	KANCELÁŘ - NEJÍ PŘEDMĚTEM DÍLA	-	-	2,62	KOBEREC
214	SERVEROVNA - NEJÍ PŘEDMĚTEM DÍLA	-	-	2,62	KOBEREC
215	PŘEDSÁLÍ	37,74	26,62	2,60	KERAMICKÁ DLAŽBA - DEKOR TERAZZO

216	BAR Č. 1 (LEVÝ)	14,21	15,70	2,21	KERAMICKÁ DLAŽBA - DEKOR TERAZZO
217	SÁL	346,91	89,23	5,78	KERAMICKÁ DLAŽBA - DEKOR DŘEVO
218	SCHODIŠTĚ	15,64	17,98	2,32	KERAMICKÁ DLAŽBA - DEKOR TERAZZO
219	ŠATNA	26,82	21,50	2,75	KERAMICKÁ DLAŽBA - DEKOR TERAZZO
220	PÓDIUM	82,65	50,00	3,92-4,34	DŘEVĚNÁ PODLAHA
221	ŠATNA	22,82	21,50	2,75	KERAMICKÁ DLAŽBA - DEKOR TERAZZO
222	SKLAD	3,78	7,80	2,74	KERAMICKÁ DLAŽBA - DEKOR TERAZZO
223	BAR Č. 1 (PRAVÝ)	14,21	15,65	2,21	KERAMICKÁ DLAŽBA - DEKOR TERAZZO
224	CHODBA	8,83	12,28	2,55	KERAMICKÁ DLAŽBA - DEKOR TERAZZO
225	KUCHYŇKA	4,31	8,76	2,55	KERAMICKÁ DLAŽBA - DEKOR TERAZZO
226	WC PŘEDSÍŇ	1,82	5,56	2,55	KERAMICKÁ DLAŽBA - DEKOR TERAZZO
227	BALKÓN	1,66	5,62	2,55	KERAMICKÁ DLAŽBA - DEKOR TERAZZO
228	WC	1,43	4,95	2,55	KERAMICKÁ DLAŽBA - DEKOR TERAZZO



0,000 = 387,000 m. n. m.

ZADAVATEL	Pardubický kraj IČ: 70892822 Komenského náměstí 125 532 02 Pardubice
-----------	---

VÝŠKOVÝ SYSTÉM: Bpv SOUŘAD. SYSTÉM: S-JTSK		
VEDOUcí PROJEKTANT ZODPOVĚDNÝ PROJEKTANT VYPRACOVAL KONTROLOVAL	ING. STANISLAV HERUDEK ING. STANISLAV HERUDEK ING. ZBYNĚK POSPÍŠIL ING. STANISLAV HERUDEK	
NÁZEV AKCE: ADRESA: NÁZEV OBJEKTU: SO101 - OBJEKT Č. P. 1692	VOŠ a SŠ technická Česká Třebová, rekonstrukce vstupní haly a konferenčního sálu Skalka 1692, 560 02 Česká Třebová	DATUM FORMÁT MĚRÍTKO STUPEŇ ČÍS. ZAKÁZKY Z2219
PŘÍLOHA: D1.3 Požárně bezpečnostní řešení PŮDORYS 2. NP - NAVRHOVANÝ STAV		ČÍS. SOUPRAVY ČÍS. VÝKRESU D.1.3.02