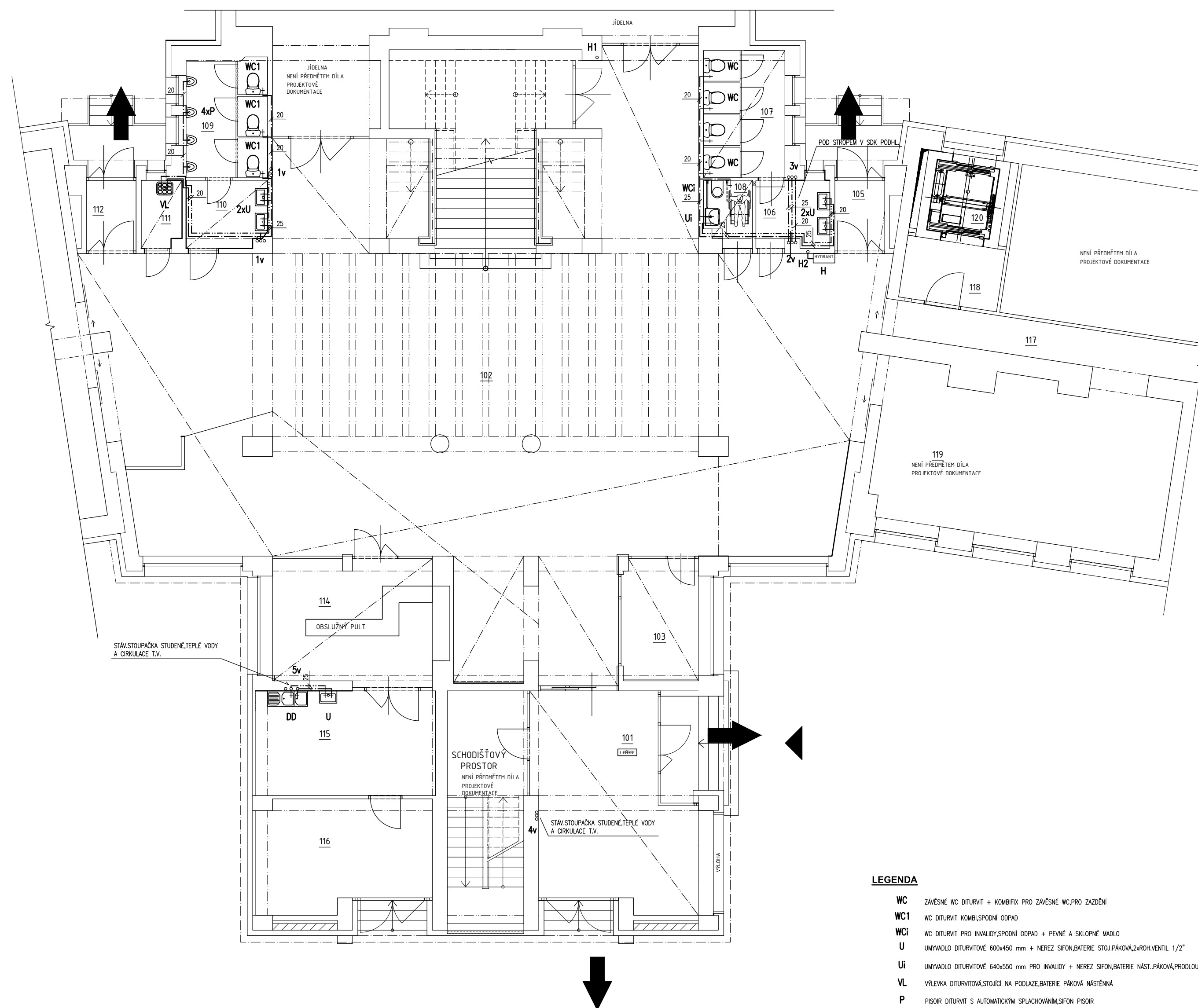


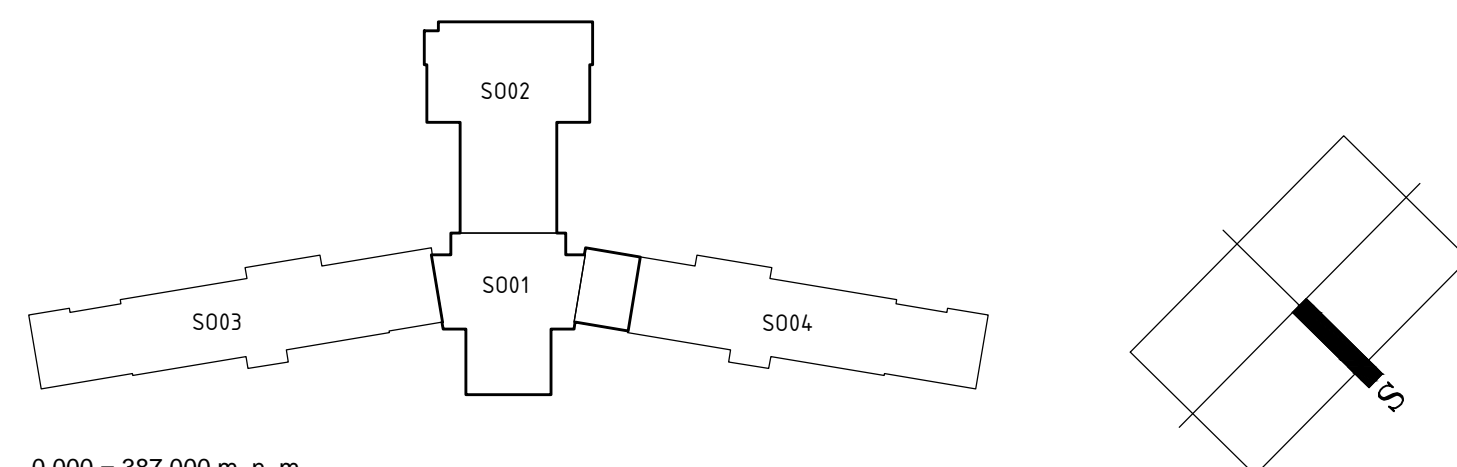
1NP - VSTUPNÍ HALA



- | LEGENDA | |
|---------|--|
| WC | ZÁŤAŽNÉ WC DUTINKY + KOMBIBIT PORU ZÁŤAŽNÉ WCPO ZÁŤAŽENÍ |
| WC1 | WC DUTINKY KOMBISOPRŮVODOP |
| WC1 U | WC DUTINKY PORU NÁVLEVSOPRŮVOD OPAD + PŮVNÉ A SMOLE MAPO |
| U | UMPAVLO DUTINKOVÉ 640x500 mm + NERZEV SPOBARENÉ STOLPŮVAPRODUČNÍ 1/2" |
| U1 | UMPAVLO DUTINKOVÉ 640x500 mm PORU NÁVLEVS + NERZEV SPOBARENÉ NĚST.PAPÍROVAPRODUČNÍ HUSOV |
| V | VLEVA DUTINKOVAPRODUČNÍ NA PŮVODZÁŤAŽNÉ PÁVON NĚVNÍ |
| P | PSOR DUTINKY S AUTOMATICKOU SPŮBOPRODUČNÍ PÁVON NĚVNÍ |
| DD | DUTINKY DUTIK NERZEV.SPOBARENÉ STOLPŮVAPRODUČNÍ 1/2" |
| H | NOVÝ HODINOVÝ SĚŤÁVĚNÁVOD HODI D 25/50 mmOVÉ NÁVLEVS NA STĚVAPRODUČNÍ POŽÁRNÍ VŮLE |
| ----- | PŮVNÍ PORU RODOVU STUŽENÉ VODUPLAST PP-Pr 20 S IZOLACÍ Pa tl. 10 mm |
| ----- | PŮVNÍ PORU RODE VODUPLAST PP-Pr 20 S IZOLACÍ Pa tl. 15 mm |
| ----- | PŮVNÍ PORU GRUPLIACE TĚPLÉ VODUPLAST PP-Pr 20 S IZOLACÍ Pa tl. 15 mm |
| ----- | PŮVNÍ PORU RODOVU VODUPLOVÉ POZNÁVONÉ VĚVNÉ VŮLE |

[illegible]

ČÍSLO	POPIS	DELTA IN	POČET KS/SEST. JINÁ	POČET MJ	CELKEM IN	HMOTNOST IN (kg)	HMOTNOST CELKEM	POZNÁMKA
P11	PŘEKLAĐ RZP 16/100/160/160	14,9	1,00	1,00	14,9	55,80	55,80	
P12	PŘEKLAĐ 1660	1,90	5,00	1,00	9,50	130,25	130,25	
P13	PŘEKLAĐ 1220	3,30	5,00	2,60	33,15	31,78	1049,63	
P14	PŘEKLAĐ 1660	1,50	5,00	2,80	15,00	17,90	268,58	
P15	PŘEKLAĐ 1220	3,75	5,00	2,80	31,50	31,78	919,65	
P16	PŘEKLAĐ 1220 - DELKA ORIENTAČNÍ	6,80	2,00	2,80	23,44	67,80	1728,72	



0,000 = 387,000 m. n. m.

ZADAVATEL

Pardubický kraj

IČ: 70892822


**Komenského náměstí 125
532 02 Pardubice**

ZMĚNA VÝKRESU:

Č. ZMĚNY	PŘEDMĚT ZMĚNY	ZMĚNU PROVEDL	PODPIS	DATUM ZMĚNY
1				
2				

VÝŠKOVÝ SYSTÉM: Бру

SOUŘAD. SYSTÉM: S-JTSK

VEDOUCÍ PROJEKTANT		ING. STANISLAV HERUDEK		<div></div>	
ZODPOVĚDNÝ PROJEKTANT		ING. SLAVOMIL TUREČEK			
VYPRACOVAL		ING. SLAVOMIL TUREČEK			
KONTROLOVAL		ING. STANISLAV HERUDEK			
NÁZEV AKCE: VOŠ a SŠ technická Česká Třebová, rekonstrukce vstupní haly a konferenčního sálu				DATUM	09/2022
ADRESA: Skalka 1692, 560 02 Česká Třebová				FORMÁT	6 A4
NÁZEV OBJEKTU: SO101 - OBJEKT Č. P. 1692				MĚŘÍTKO	1:100
				STUPEŇ	DPS
				ČÍS. ZAKÁZKY	Z2219
PŘÍLOHA: D1.4.1. Technika prostředí staveb-zdrav.technické instalace PŮDORYS 1. NP - ROZVODY VODY				ČÍS. SOUPRAVY	ČÍS. VÝKRESU D.1.4.1.-07