



OPERAČNÍ PROGRAM  
LIDSKÉ ZDROJE  
A ZAMĚSTNANOST

PODPORUJEME  
VAŠI BUDOUCNOST  
www.esfcr.cz

Individuální projekt Pardubického kraje na sociální služby

## Dodatek č. 1 ke Smlouvě o poskytování sociálních služeb č. OSV/10/20048

uzavřené ve smyslu ust. § 262 podle ust. § 269 odst. 2 a násl. č. 513/19991 Sb., obchodního  
zákoníku, ve znění pozdějších předpisů

### Smluvní strany

**Objednatel:** Pardubický kraj  
**adresa:** Komenského náměstí 125, 532 11 Pardubice  
**tel/fax:** 466 026 113, 466 611 220  
**IČ:** 70892822  
**DIČ:** CZ70892822  
**bankovní spojení:** ČSOB, a.s. Pardubice  
**číslo účtu:** 226383024/0300  
**jednající:** Mgr. Radko Martínek, hejtman Pardubického kraje  
(dále jen „objednatel“) na straně jedné

**Poskytovatel:** VÝMĚNÍK – samostatná organizační jednotka občanského  
Sdružení Péče o duševní zdraví – region Pardubice  
**adresa:** Mladých 325, 530 09 Pardubice  
**tel/fax:** 737383009  
**IČ:** 71238514  
**DIČ:** CZ71238514  
**bankovní spojení:** Česká spořitelna, a.s.  
**číslo účtu:** 1210713329/0800  
**jednající:** Bc. Radka Chudomská, vedoucí samostatné organizační jednotky  
**kontaktní osoba:** Bc. Radka Chudomská  
(dále jen „poskytovatel“) na straně druhé

### I.

#### V článku IV., Cena služby a platební podmínky,

se v bodě 1 vypouští dosavadní text: „V jednotlivých letech poskytování sociální služby lze poskytnout úhradu do maximální výše:

V roce 2010	432 720,- Kč vč. DPH
V roce 2011	483 330,- Kč vč. DPH
V roce 2012	551 000,- Kč vč. DPH
V roce 2013	48 300,- Kč vč. DPH“

a nahrazuje se textem: „V jednotlivých letech poskytování sociální služby bude poskytována úhrada v souladu se skutečným ročním plněním rozpočtu.“

#### V článku IV., Cena služby a platební podmínky,

se v bodě 3 vypouští dosavadní text a nahrazuje se textem:

3. Platba za poskytování služeb bude prováděna objednatelem na základě faktury skutečně vynaložených, odůvodněných a řádně prokázaných způsobilých výdajů zpětně za předchozí monitorovací období. Objednatel uhradil poskytovateli zálohu ve výši 10 % z celkové



evropský  
sociální  
fond v ČR



EVROPSKÁ UNIE



OPERAČNÍ PROGRAM  
LIDSKÉ ZDROJE  
A ZAMĚSTNANOST

PODPORUJEME  
VAŠI BUDOUCNOST  
www.esfcr.cz

### Individuální projekt Pardubického kraje na sociální služby

maximální ceny dne 22. 1. 2010 na základě smlouvy č. OSV/10/20048 uzavřené dne 30. 12. 2009 (dále jen „smlouva“). Tuto zálohu má poskytovatel k dispozici k úhradě způsobilých výdajů a její úhrada bude zohledněna v posledních fakturách za poskytování služeb dle smlouvy. Další platby budou probíhat vždy za období tří kalendářních měsíců dle harmonogramu monitorovacích zpráv uvedeného v příloze č. 3 smlouvy. Nejvýše přípustná výše platby činí 10 % z celkové maximální ceny služby. Poskytovatel předloží objednateli ve lhůtě 10 kalendářních dnů od skončení monitorovaného období vyúčtování – fakturu skutečně vynaložených, odůvodněných a řádně prokázaných způsobilých výdajů za poskytování sociální služby v předchozím období. Přílohou faktury bude soupiska účetních dokladů, které prokazují realizaci této služby. Součet výdajů v soupisce bude souhlasit s částkou uvedenou na faktuře. Ve stejném termínu bude předložena monitorovací zpráva o realizaci služby v předchozím monitorovaném období podepsaná oprávněnou osobou poskytovatele, plnění plánovaného rozpočtu, protokol plnění aktivit a přehled mzdových nákladů. Faktury za monitorovaná období 10/2010 – 12/2010 a 10/2011 – 12/2011 předloží poskytovatel objednateli do 10. 2. následujícího roku, do těchto faktur budou zahrnuty i výdaje lednové, které souvisejí s náklady roku předchozího.

#### **V článku IV., Cena služby a platební podmínky,**

**se v bodě 4 vypouští dosavadní text a nahrazuje se textem:**

4. Závěrečná faktura bude poskytovateli proplacena až po předložení závěrečné monitorovací zprávy o realizaci služby a po jejím schválení objednatel. Poskytovatel je povinen předložit závěrečnou monitorovací zprávu do 28. 2. 2013 nebo do 20 kalendářních dnů při zániku smlouvy dle čl. IX. Závěrečná monitorovací zpráva bude podána současně se závěrečnou fakturou. Na základě této závěrečné faktury bude vyúčtována zbývající část zálohy uhrazené poskytovateli na počátku projektu na základě smlouvy, vyplacená dne 22. 1. 2010. Pokud poskytovatel nevyčerpal přidělené finanční prostředky v celé výši, je povinen rozdílnou částku uhradit na účet objednatele uvedený ve smlouvě, a to do 30 kalendářních dnů od schválení závěrečné monitorovací zprávy objednatel.

#### **V článku IV., Cena služby a platební podmínky,**

**se v bodě 5 vypouští první věta: „Doba splatnosti zálohových i zúčtovacích faktur činí 30 dnů od dne jejich doručení objednateli.“ a nahrazuje se textem, který zní: „Doba splatnosti faktur činí 30 dnů ode dne jejich doručení objednateli. V případě, že faktura nebude úplná nebo bezchybná, lhůta se přerušuje až do odstranění vytčených nedostatků.“**

#### **V článku IV., Cena služby a platební podmínky,**

**se v bodě 6 písm. c) vypouští dosavadní text a nahrazuje se textem:**

c) přílohy k faktuře – soupiska účetních dokladů.

#### **V článku V., Průběžné monitorovací zprávy a závěrečná monitorovací zpráva,**

**se do bodu 1 za první větu vkládá nová věta, která zní: „Monitorovací zprávy za období 10/2010 – 12/2010 a 10/2011 – 12/2011 předloží poskytovatel objednateli do 10. 2. následujícího roku.“**

#### **V článku V., Průběžné monitorovací zprávy a závěrečná monitorovací zpráva,**

**se v bodě 2 vypouští poslední věta: „Zpráva bude předložena v písemné podobě, a to do 20 kalendářních dnů od ukončení smlouvy.“ a na její místo se vkládá nová věta, která zní:**

Individuální projekt Pardubického kraje na sociální služby

„Zpráva bude předložena v písemné podobě, a to do 28. 2. 2013 nebo do 20 kalendářních dnů při zániku smlouvy dle čl. IX.

**V článku V., Průběžné monitorovací zprávy a závěrečná monitorovací zpráva, se v bodě 3 vypouští třetí věta: „Poskytovatel bude vyzván k nápravě elektronicky.“ a na její místo se vkládá nová věta, která zní: „Poskytovatel bude vyzván k nápravě.“**

**V článku VI., Práva a povinnosti smluvních stran, se v bodě 7 v první větě vypouští text: „pouze na úhradu způsobilých nákladů“ a nahrazuje se textem, který zní: „pouze na úhradu způsobilých výdajů“**

**V článku VII., Publicita,**

**se v bodě 2 písm. a) vypouští dosavadní text a nahrazuje se textem:**

a) V případě vydávání propagačních materiálů, propagace sociálních služeb v médiích a odborných periodikách financovaných na základě této smlouvy se budou materiály označovat v souladu s Manuálem pro publicitu OP LZZ 2007 – 2013. Informace k publicitě jsou na webu [www.esfcr.cz](http://www.esfcr.cz).

**V přílohách**

**se dosavadní Příloha č. 3 – Harmonogram předkládání monitorovacích zpráv vypouští a nahrazuje se Přílohou č. 3 – Harmonogram předkládání monitorovacích zpráv v novém znění. Nové znění je přílohou tohoto dodatku.**

**2.**

**Ostatní ustanovení smlouvy zůstávají nadále v platnosti.**

Dodatek č. 1 smlouvy je sepsán ve třech stejnopisech, každý s platností originálu, z nichž objednatel obdrží dvě a poskytovatel jedno vyhotovení.

Tento dodatek nabývá platnosti a účinnosti dnem podpisu oběma smluvními stranami.

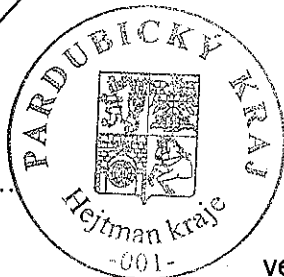
Tento právní úkon byl projednán na jednání Rady Pardubického kraje dne 3. 6. 2010 a byl schválen usnesením č. R/1176/10.

V Pardubicích dne: 22. 6. 2010

Objednatel:

VZ.

Mgr. Radko Martinek  
hejtman Pardubického kraje



V Pardubicích dne: 21. 6. 2010

Poskytovatel:

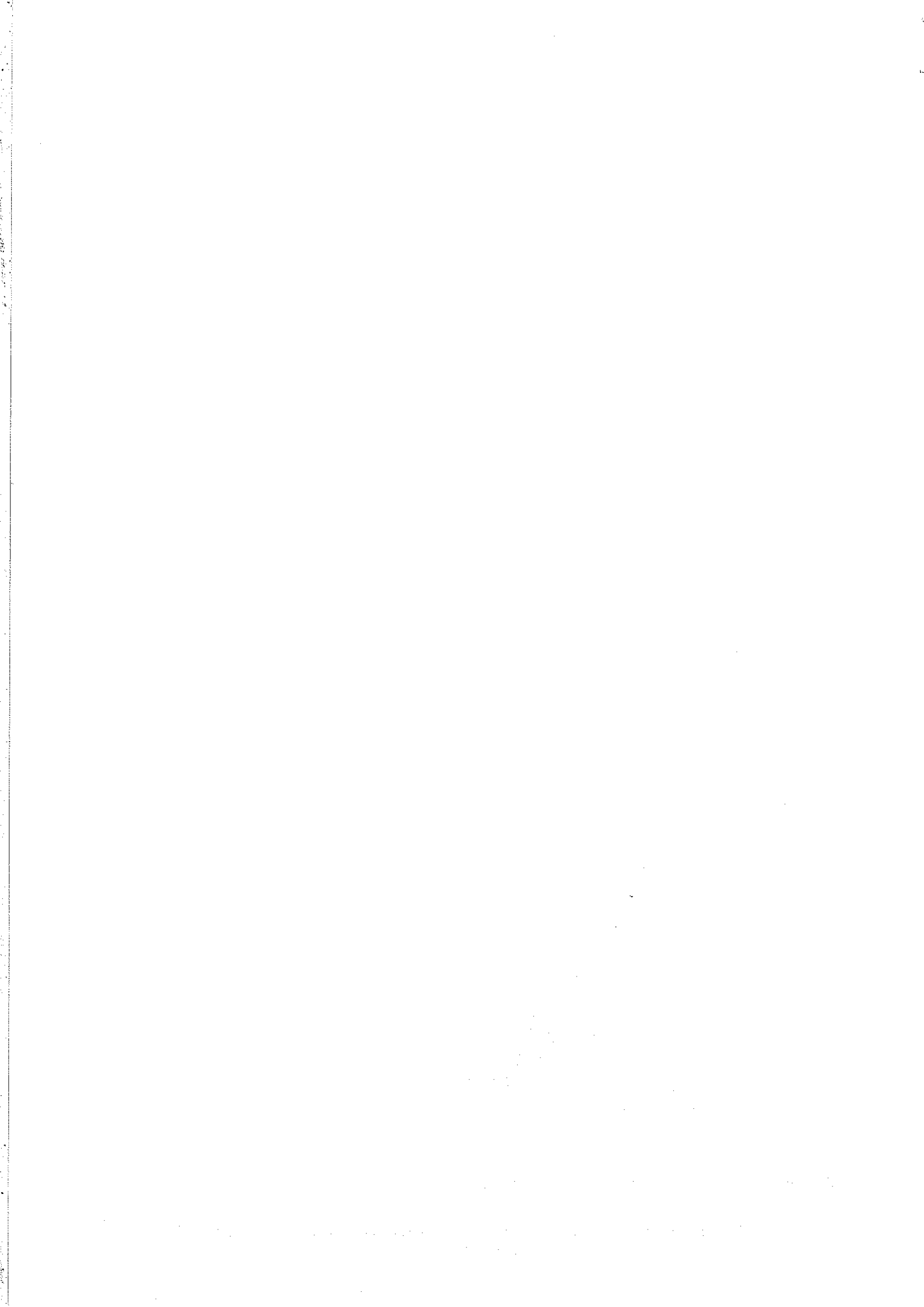
WINDIX – samostatná organizační jednotka  
o. s. PÉČE o duševní zdraví – region Pardubice  
Mlýnský 233, 500 03 Pardubice  
IČO: 252 20 123, z. s. Pardubice

Chudomská

Bc. Radka Chudomská  
vedoucí samostatné org. jednotky

Přílohy:

Příloha č. 3 - Harmonogram předkládání monitorovacích zpráv





evropský  
sociální  
fond v ČR



EVROPSKÁ UNIE



OPERAČNÍ PROGRAM  
LIDSKÉ ZDROJE  
A ZAMĚSTNANOST

PODPORUJEME  
VAŠI BUDOUCNOST  
www.esfcr.cz

Individuální projekt Pardubického kraje na sociální služby

Příloha č. 3 Harmonogram

Harmonogram předkládání monitorovacích zpráv

<b>Harmonogram předkládání Monitorovacích zpráv</b>			
<b>Číslo oblasti podpory</b>	<b>3.1</b>		
<b>Název příjemce</b>	<b>Pardubický kraj</b>		
<b>Název projektu</b>	<b>Individuální projekt Pardubického kraje na sociální služby</b>		
<b>Registrační číslo projektu</b>	<b>CZ.1.04/3.1.00/05.00020</b>		
<b>Pořadové číslo monitorovací zprávy</b>	<b>Sledované období</b>		
	<b>Začátek</b>	<b>Konec</b>	<b>Termín podání MZ</b>
1 – PRŮBĚŽNÁ	01/2010	03/2010	10.4.2010
2– PRŮBĚŽNÁ	04/2010	06/2010	10.7.2010
3– PRŮBĚŽNÁ	07/2010	09/2010	10.10.2010
4– PRŮBĚŽNÁ	10/2010	12/2010	10.2.2011
5– PRŮBĚŽNÁ	01/2011	03/2011	10.4.2011
6– PRŮBĚŽNÁ	04/2011	06/2011	10.7.2011
7– PRŮBĚŽNÁ	07/2011	09/2011	10.10.2011
8– PRŮBĚŽNÁ	10/2011	12/2011	10.2.2012
9– PRŮBĚŽNÁ	01/2012	03/2012	10.4.2012
10– PRŮBĚŽNÁ	04/2012	06/2012	10.7.2012
11– PRŮBĚŽNÁ	07/2012	09/2012	10.10.2012
12 - ZÁVĚREČNÁ	10/2012	01/2013	28.2.2013

