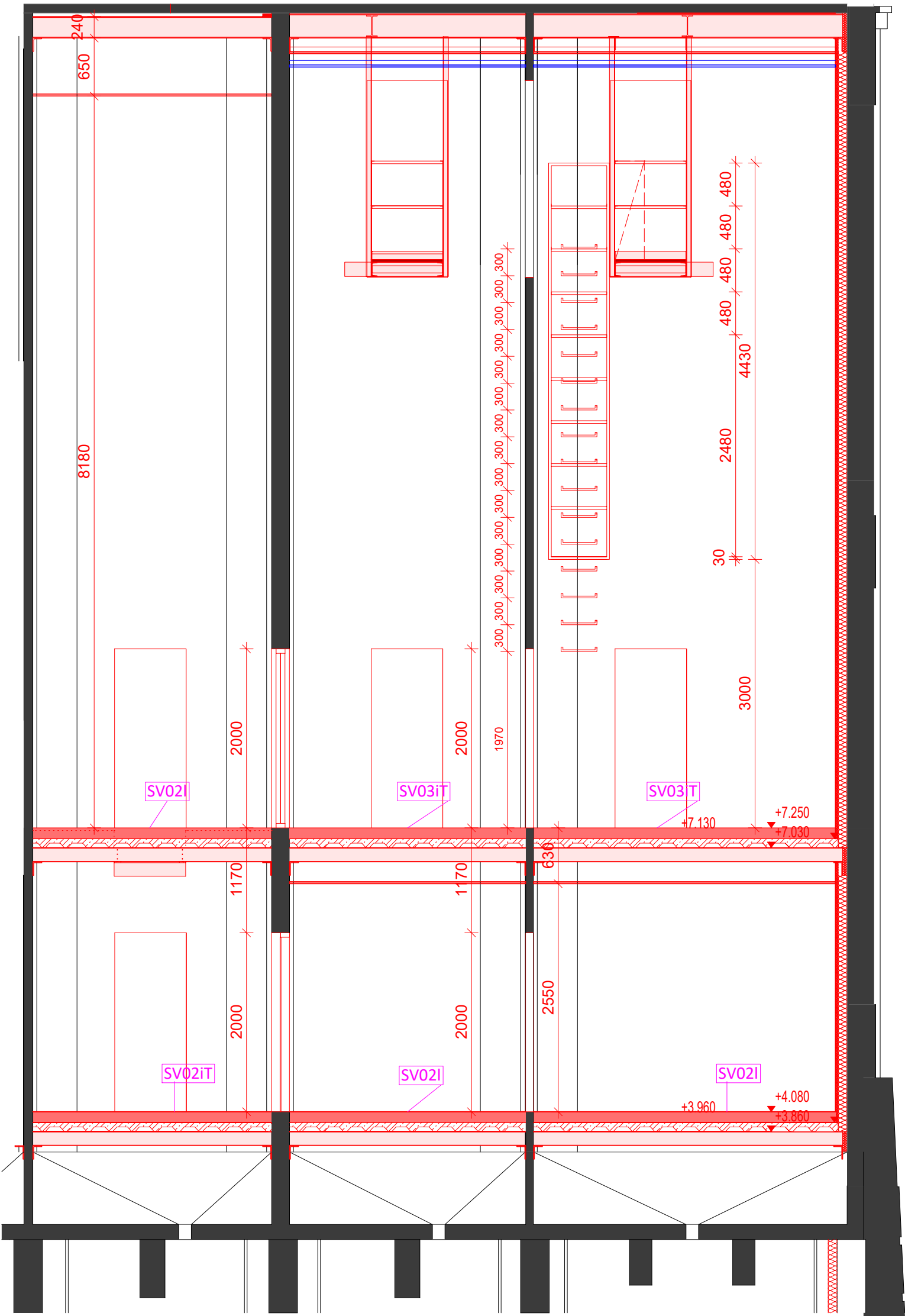
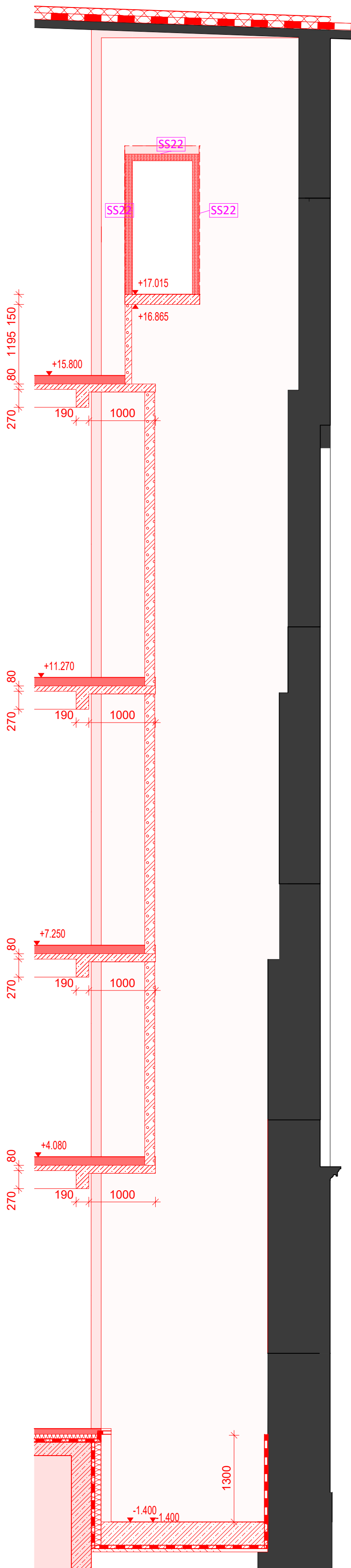


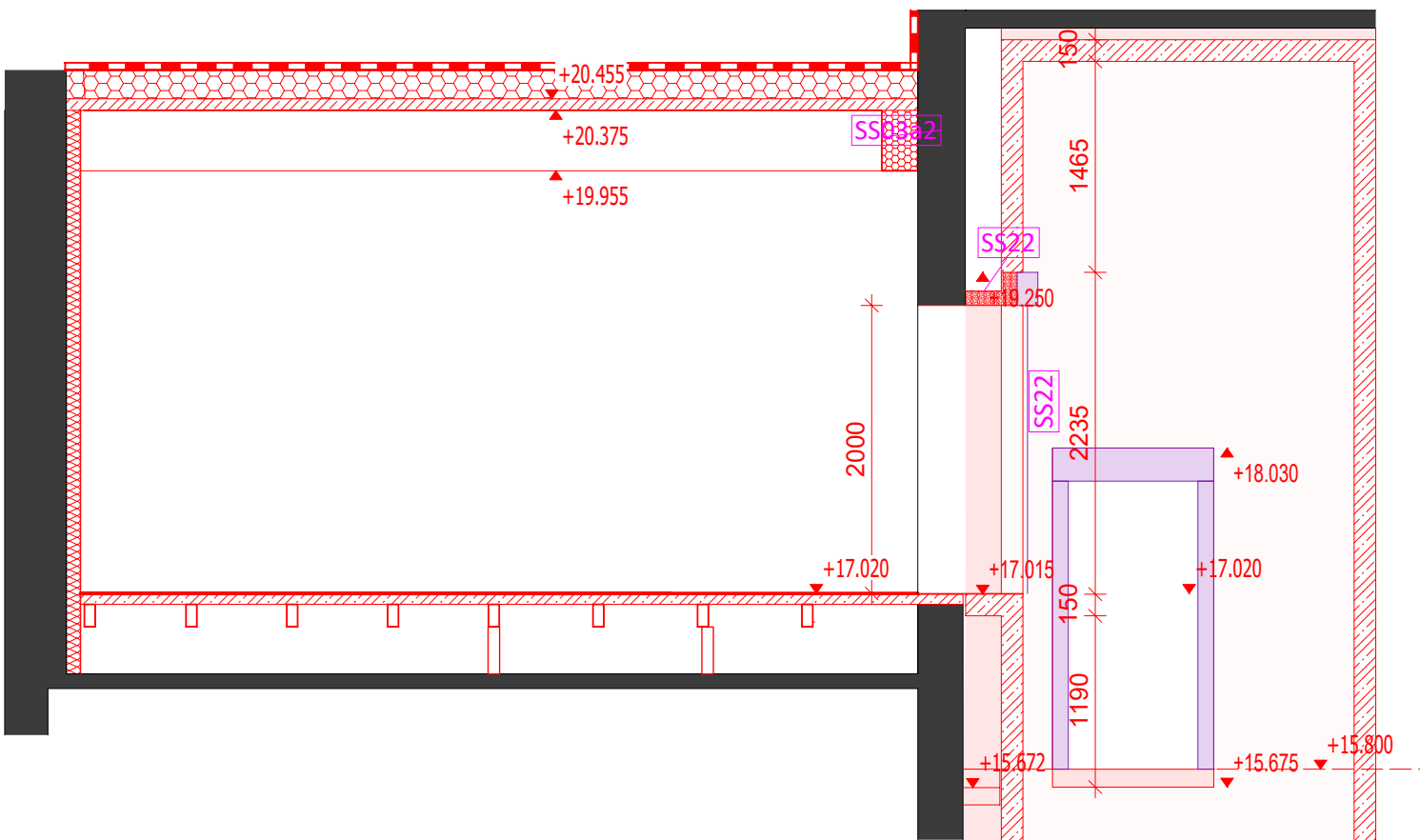
ČÁSTEČNÝ ŘEZ I2



ČÁSTEČNÝ ŘEZ H2



ČÁSTEČNÝ ŘEZ H1



**Legenda materiálů**  
(podrobně viz výpisy skladeb a nosné konstrukce viz SKŘ)

- části stavby bez zásahů
- stávající konstrukce - celková obnova
- nové konstrukce železobetonové
- nové konstrukce z cihel plných pálených
- nové konstrukce z lehčeného zdiva
- povrchy nových konstrukcí
- skleněná příčka
- nová skladba podlahy
- tepelné izolace
- hydroizolace
- opláštění stávajících nosných konstrukcí SDK a pohledovým plechem na požární odolnost dle PBŘ
- změna stavby

0,000 = 218,740 m.n.m.  
**ZMĚNA PROJEKTOVÉ DOKUMENTACE 01/2021**  
**TRANSAT**  
ARCHITEKTI  
OBNOVA WINTERNITZOVÝCH AUTOMATICKÝCH MLÝŇŮ  
PRO VÝCHODOČESKOU GALERII V PARDUBICÍCH  
**D.1.1.36**  
04/2021  
Částečné řezy H1, H2, I1, I2 - návrh M 1:50  
stupeň: dokumentace pro výběr zhotovitele a provádění stavby  
investor: Pardubický kraj  
zodpovědný projektant: Ing. Petr Všetěčka, autorizovaný architekt  
vypracovali: Ing.arch. K. Menšík, Ing. R. Václavík, Ing.arch. T. Novotná, Ing.arch. M. Šafářová