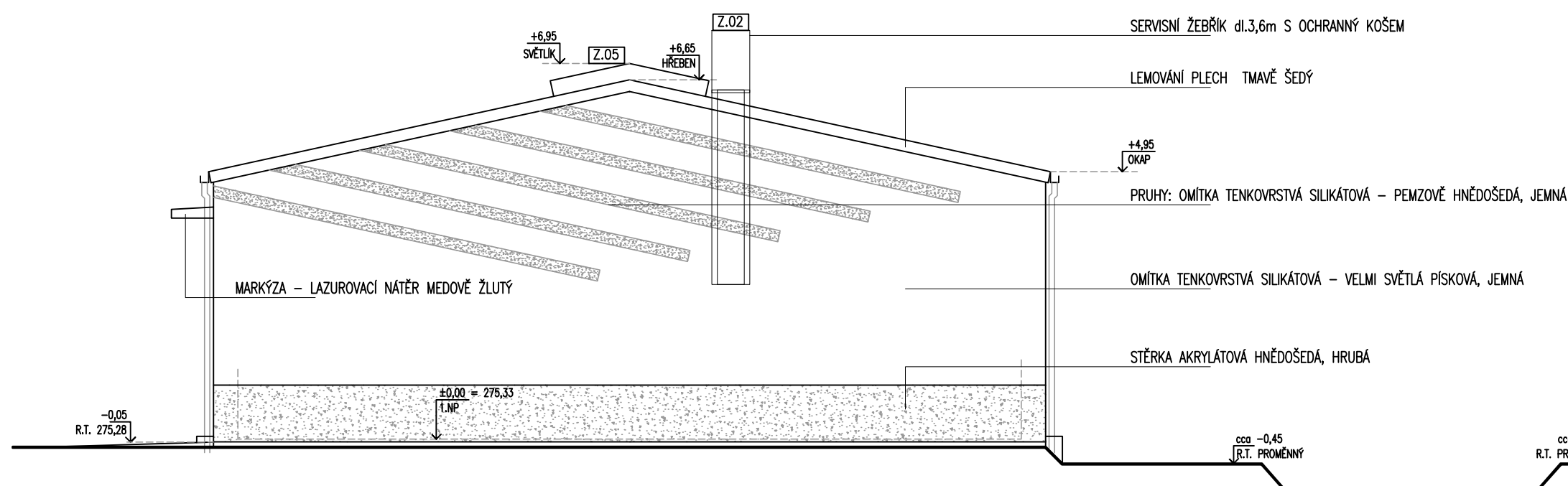
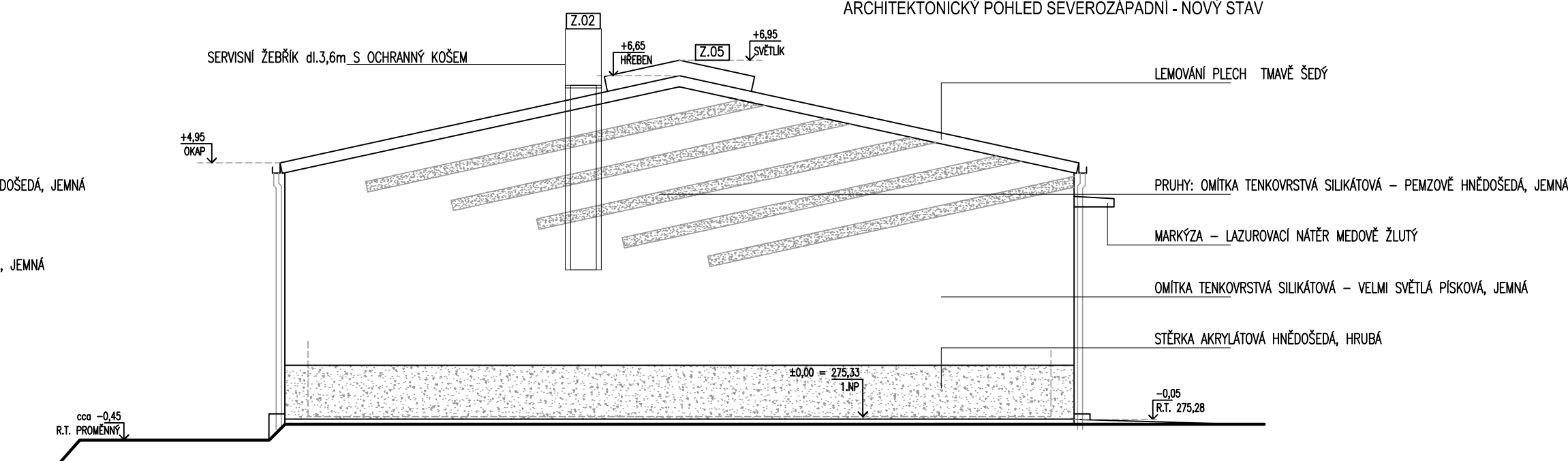


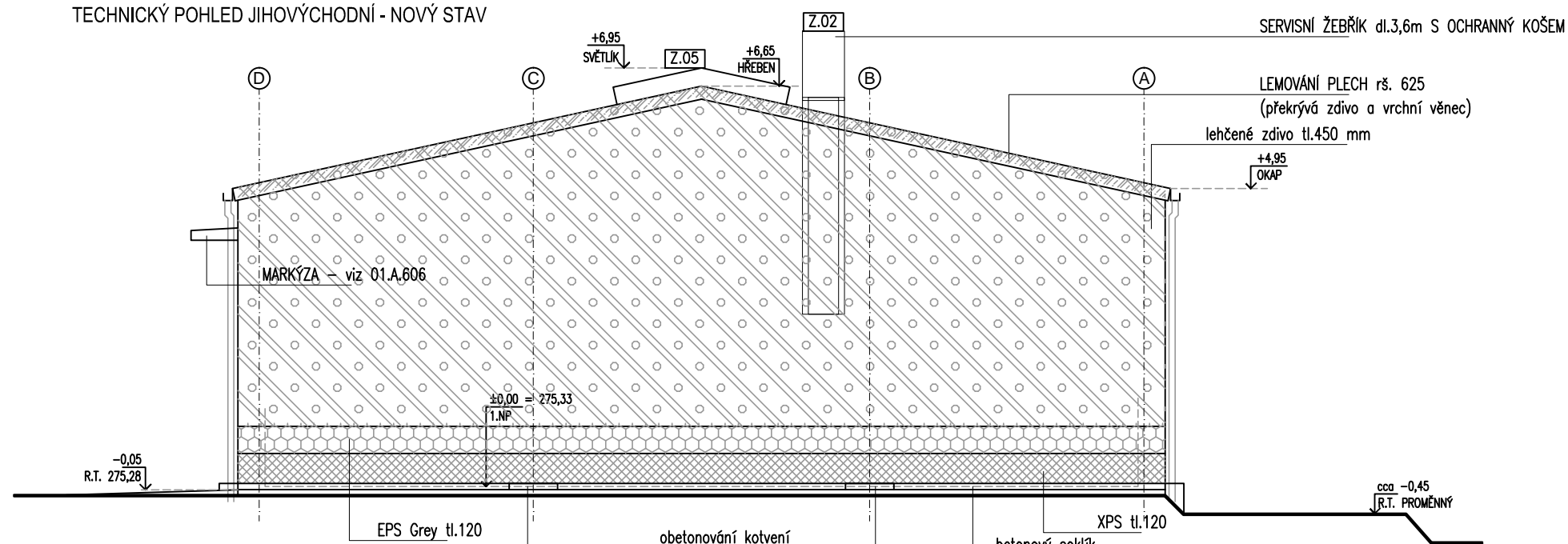
## ARCHITEKTONICKÝ POHLED JIHOVÝCHODNÍ - NOVÝ STAV



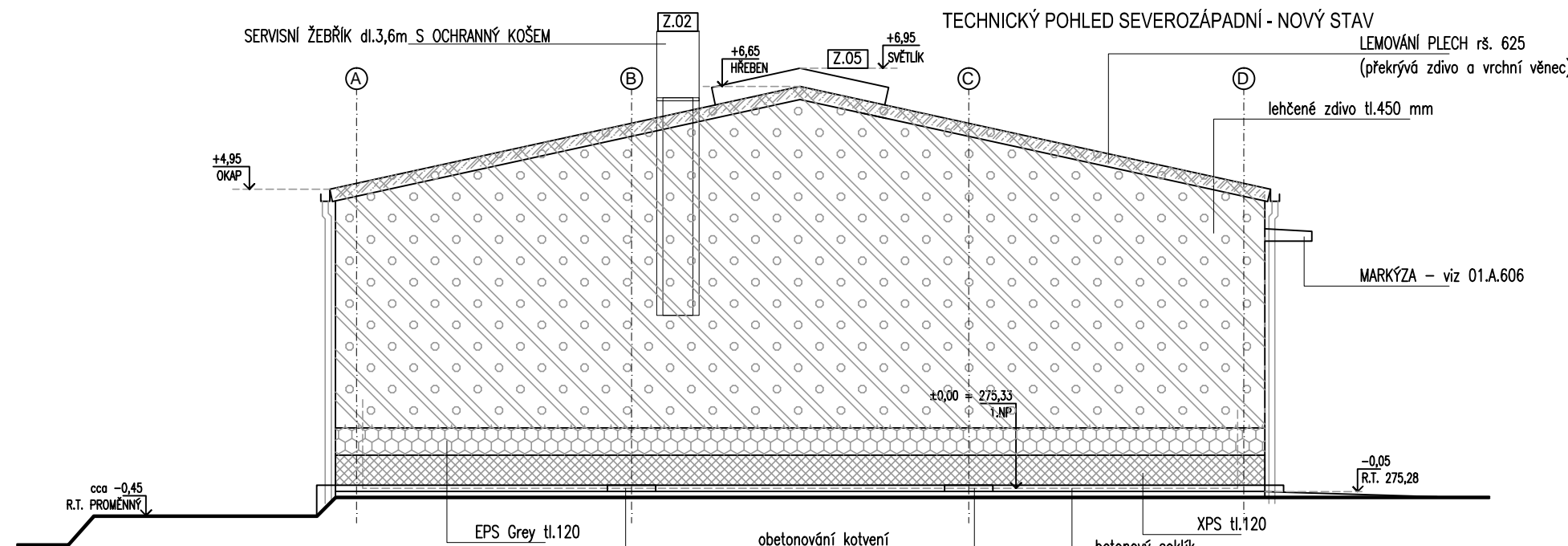
## ARCHITEKTONICKÝ POHLED SEVEROZÁPADNÍ - NOVÝ STAV



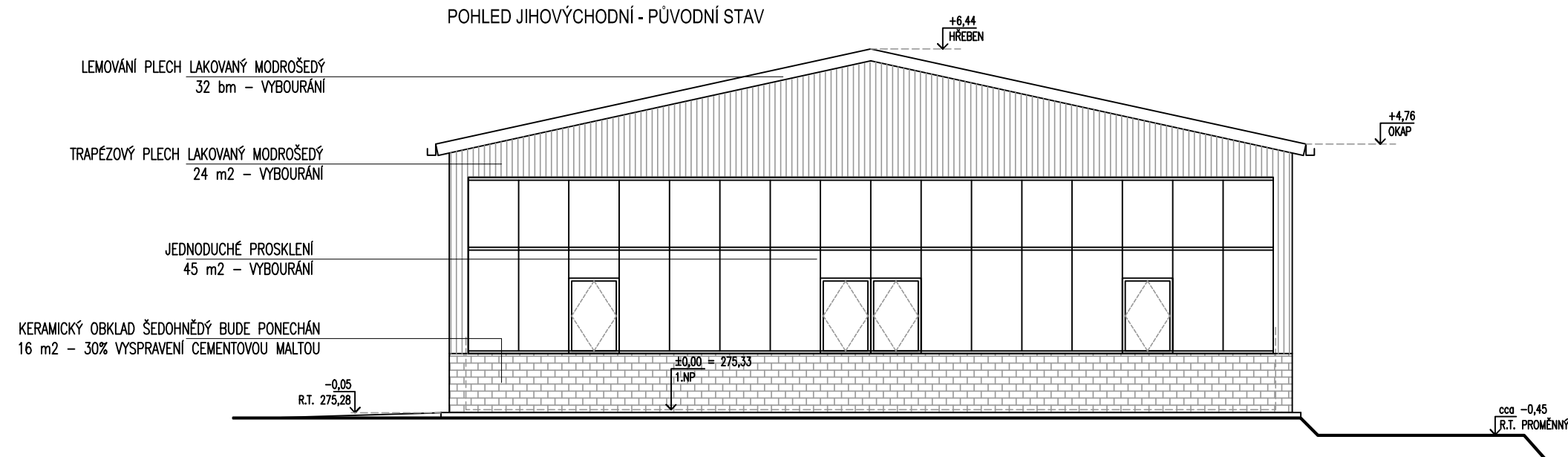
### TECHNICKÝ POHLED JIHOVÝCHODNÍ - NOVÝ STAV



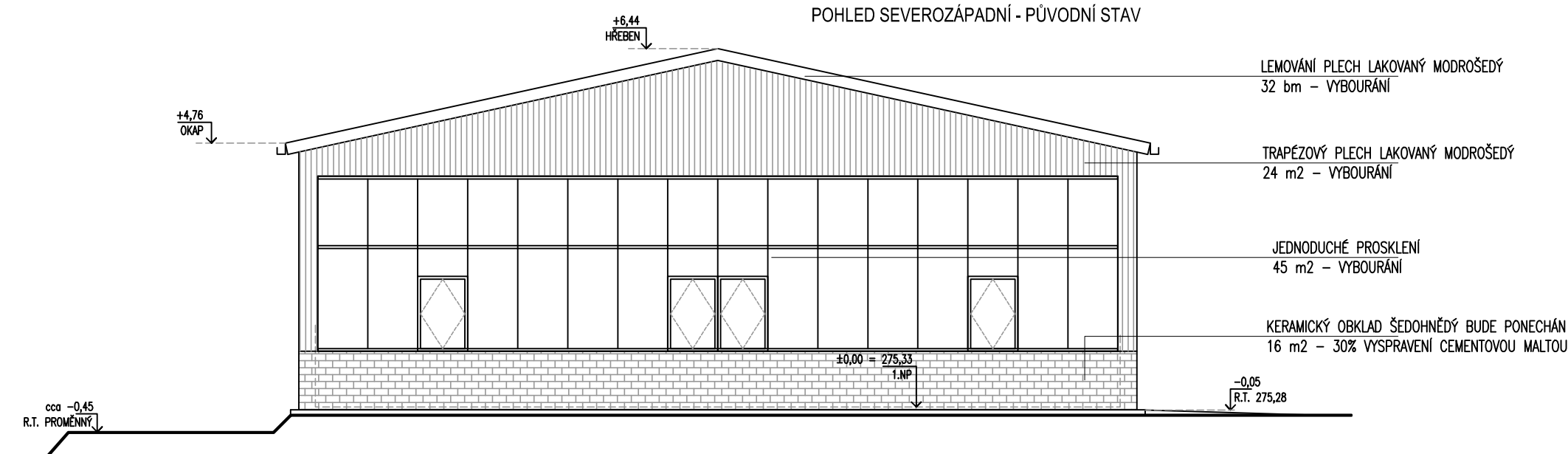
TECHNICKÝ POHLED SEVEROZÁPADNÍ - NOVÝ STAV



## POHLED JIHOVÝCHODNÍ - PŮVODNÍ STAV



## POHLED SEVEROZÁPADNÍ - PŮVODNÍ STAV



$\pm 0,00$  = 275,33 (PŮVODNÍ PODLAHA PŘÍZEMÍ)

| PŮVODNÍ STAV                           |           |           | NOVÝ STAV TECHNICKÝ               |           |           | NOVÝ STAV ARCHITEKTONICKÝ        |           |           |
|--|-----------|-----------|-----------------------------------|-----------|-----------|----------------------------------|-----------|-----------|
| výpis prací:                           | JV strana | SZ strana | výpis materiálů:                  | JV strana | SZ strana | výpis materiálů:                 | JV strana | SZ strana |
| bourání prosklených stěn               | 45 m2     | 45 m2     | XPS 120 mm                        | 8 m2      | 8 m2      | akrylátová šterka minerální      | 16 m2     | 16 m2     |
| bourání tr. plechu stěny               | 28 m2     | 28 m2     | EPS Grey 120 mm                   | 8 m2      | 8 m2      | omítka na zateplené stěně        | ---       | ---       |
| ker.obklad soklu 16 m2, oprava omítkou | 30%       | dtto      | komp.lezitizační panel 120 mm, MW | 74 m2     | 74 m2     | omítka na zdvu                   | 74 m2     | 74 m2     |
| výběrání lemování nároží               | 32 m      | 32 m      | nové zdvo nadparapetní            | 74 m2     | 74 m2     | komp.lezitizační panel, RAL 9007 | ---       | ---       |
| bourání liniových klemp.prvků          | 30 m      | 34 m      | obetonování kotvení 800/450/100   | 2 ks      | 2 ks      | lemování okraje střechy rs. 625  | 32 m      | 32 m      |
| .                                      | .         | .         |                                   | .         | .         |                                  | .         | .         |

|  |                              |                                     |  |
|--|------------------------------|-------------------------------------|--|
| stavba:  |                              | stavebník:                          |  |
| <b>REKONSTRUKCE OBJEKTU č. 6</b><br><b>VOŠ a SŠ STAVEBNÍ VYSOKÉ MÝTO, areál Kpt. Popelra</b> |                              | .<br>Pardubický kraj                |  |
| dokument:  | objekt:                      | projekt:                            |  |
| PRO PŘEDÁNÍ STAVBY<br>prosince 2021  | SO.01 - objekt č. 6          | Družstvo Stavoprojekt IČ 25293257   |  |
| výřez:   | profes:                      | odpovědný zástupce:                 |  |
| M 1:100<br>formát A2   | ARCHITEKTONICKÉ ŘEŠENÍ       | ing. arch. Radim Bářta<br>ČKA 02003 |  |
| D.1.1  | POHLEDY NA ŠTÍTY<br>01.A.420 |                                     |  |