

Rozvaděč RMS1

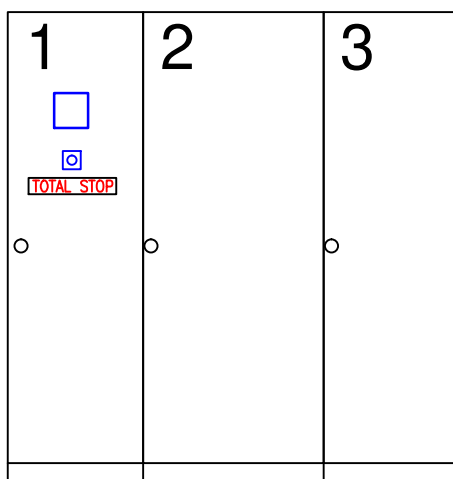
OCEP skříňový rozvaděč, sestavený na místě ze 3 polí

Rozměry: š 600+800+600, v 2000, h 600

Krytí: IP40/20

Přívod spodem, vývody vrchem

Jmenovitý proud: $I_n = 200A$



Základní údaje:

Napěťová soustava : 3+NPE, AC 50Hz, 230/400V, TN-CS


Ochranná opatření dle ČSN 33 2000-4-41 ed.2 a norem souvisejících :

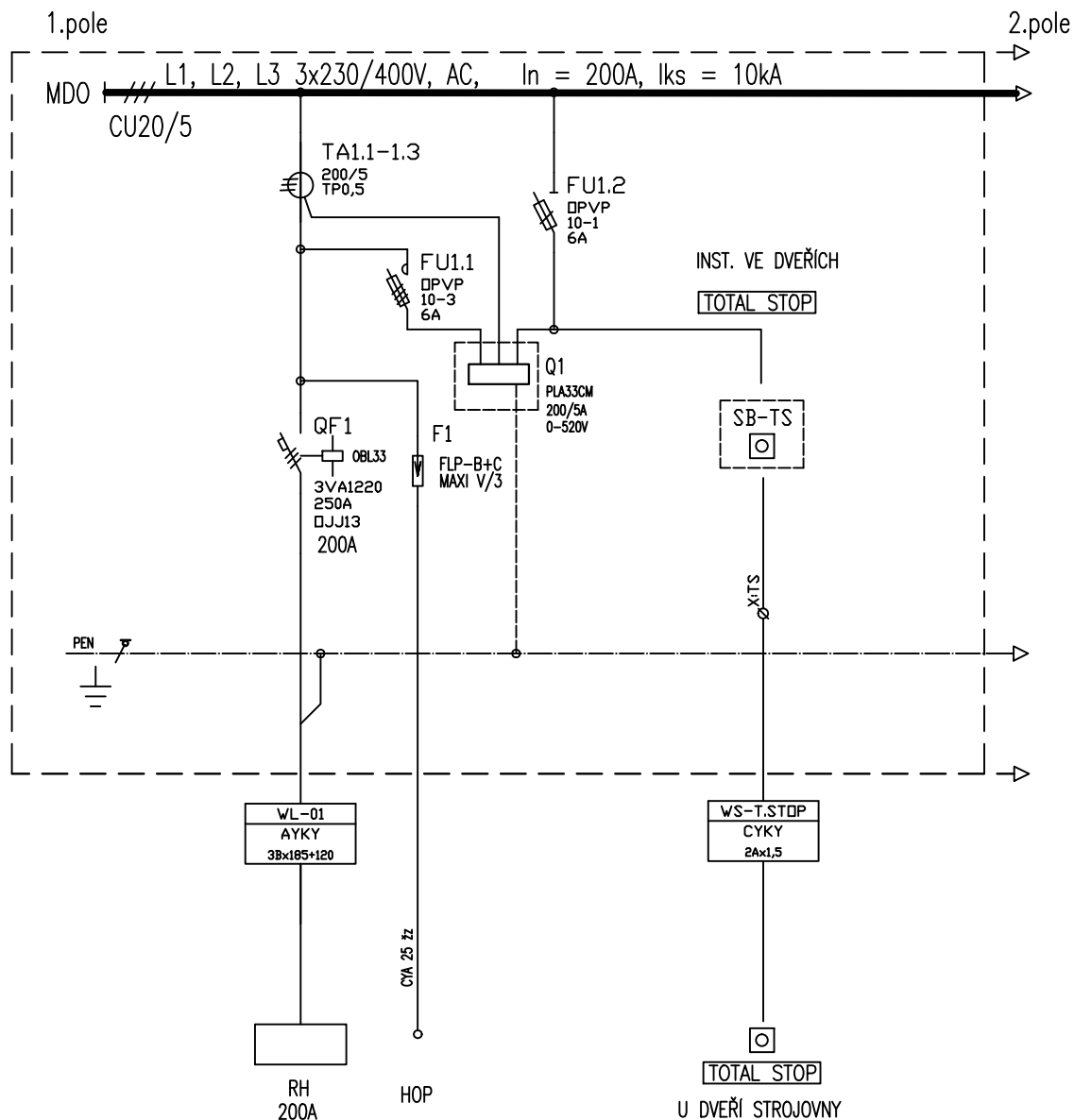
Základní ochrana - izolací živých částí a krytím

Ochrana při poruše - ochranným pospojováním a automatickým odpojením od zdroje.

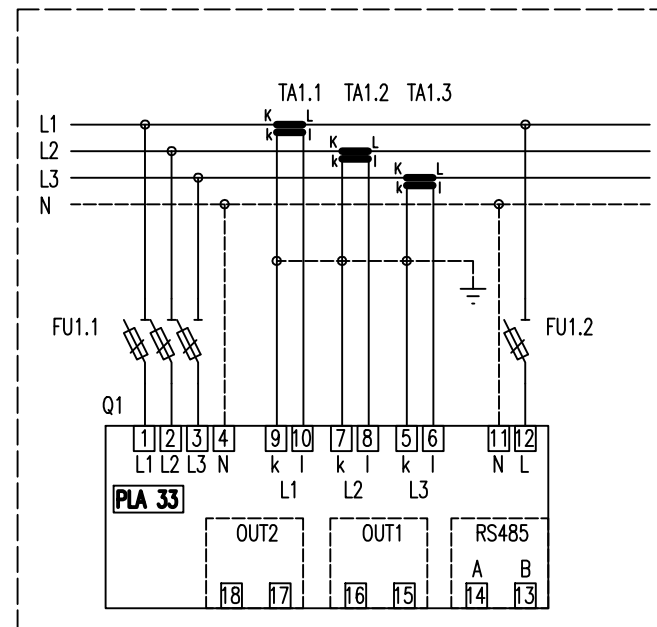
Doplňková ochrana - proudovým chráničem

- Ze 2. pole budou napájeny všechny stávající vývody v TN-C, které nejsou touto PD nahrazeny
- Ze 3. pole budou napájeny nové obvody v soustavě TN-S pro tělocvičnu a hlediště

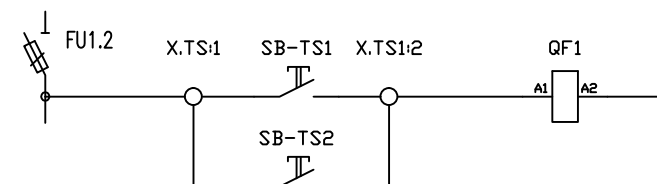
VYPRACOVAL	VEDOUcí PROJEKTANT	ZODPOVĚDNÝ PROJEKTANT	<div></div> <div>ELEKTRO-SYCHRA</div> <div>Elektro-Sychra, spol. s r.o.</div> <div>Jilemnického 233</div> <div>562 01, Ústí nad Orlicí</div> <div>tel: 465 523 140, e-mail: info@elektro-sychra.cz</div>	
Jiří Skalický	Ing. Miroslav Stránský	Ing. Petr Šedaj		
MÍSTO VÝSTAVBY	Ústí nad Orlicí			
INVESTOR	Pardubický kraj Komenského náměstí 125 532 11 Pardubice			
STAVBA OPRAVA PODHLEDU, OBKLADŮ A OSVĚTLENÍ V HALE SUPŠ ÚSTÍ NAD ORLICÍ			ZAKÁZKA	20085
			DATUM	3/2021
			STUPEŇ	DPS
			MĚŘÍTKO	
OBSAH ROZVADĚČ RMS1			ČÍSLO PŘÍLOHY	E6



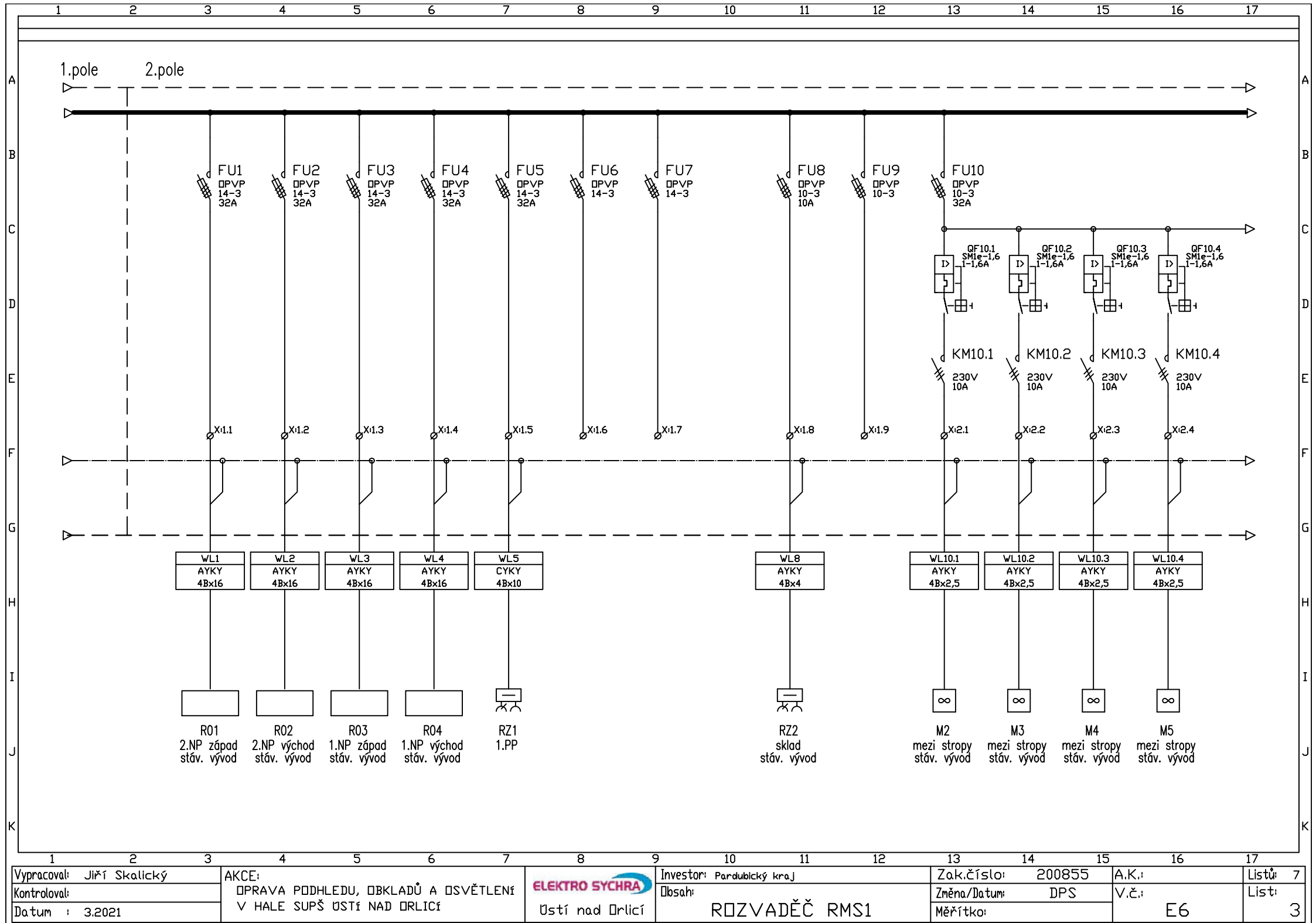
Zapojení multifunkčního analyzátoru PLA33



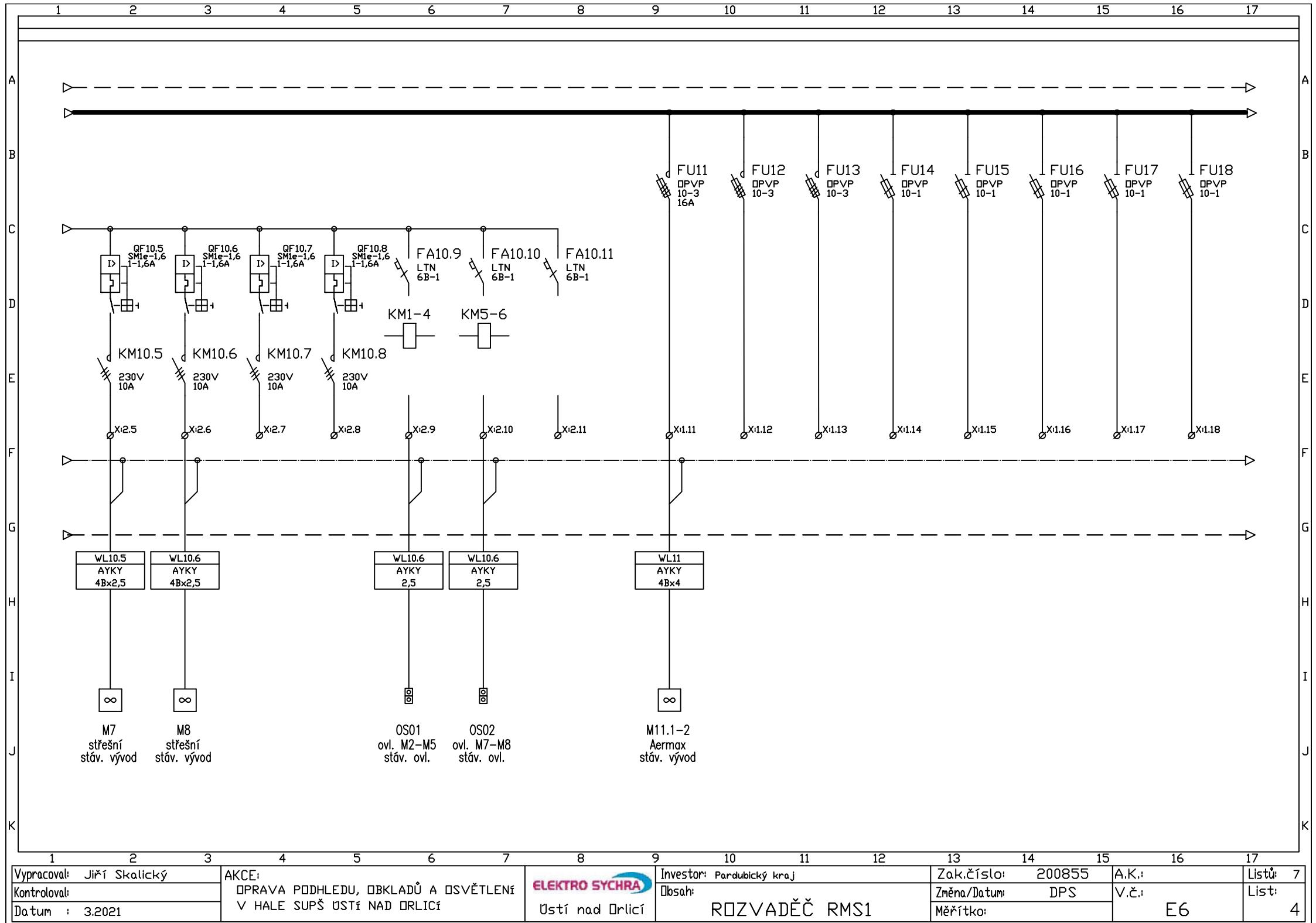
Zapojení ovládání TOTAL STOP



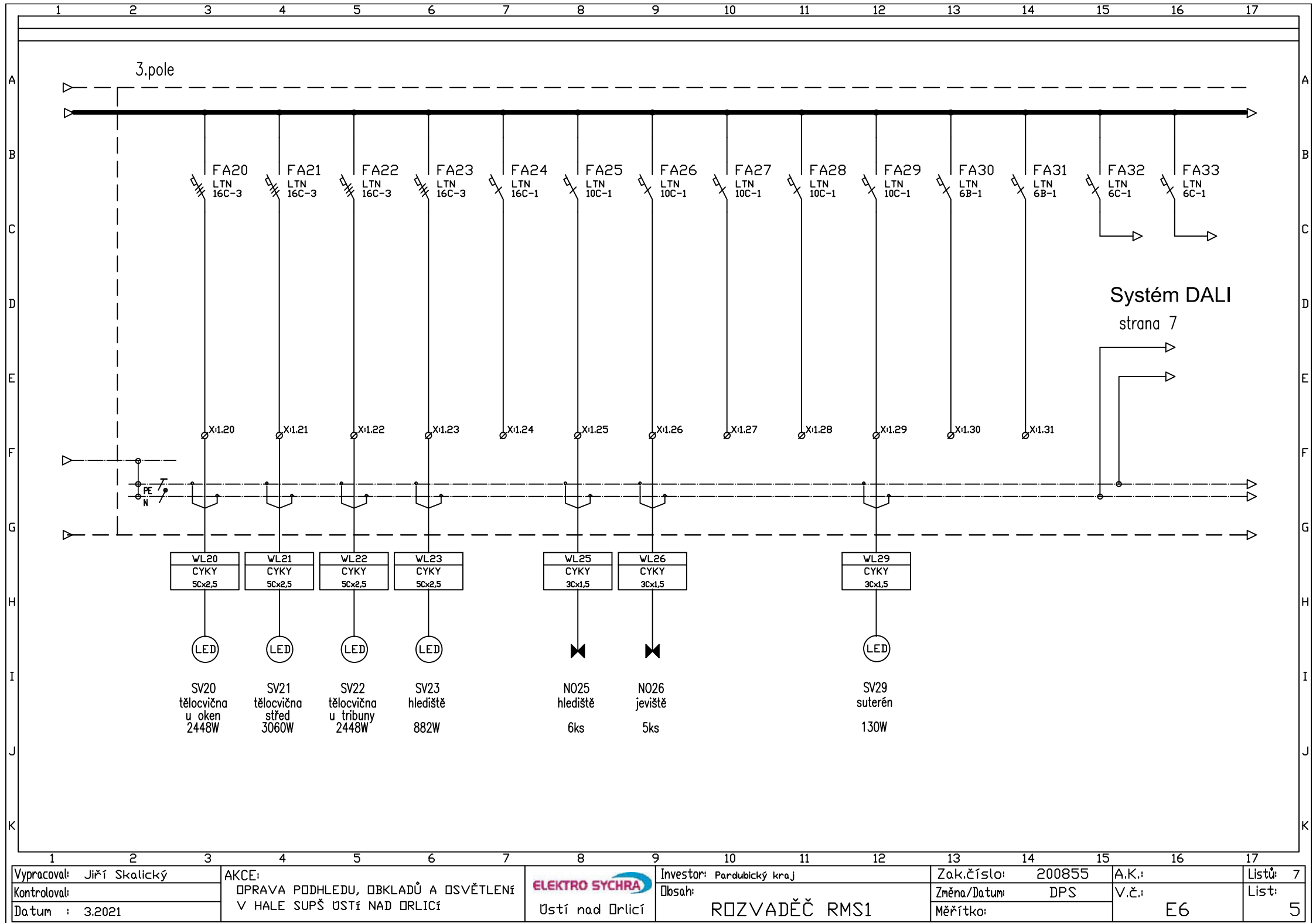
Vypracoval: Jiří Skalický	AKCE: OPRAVA PODHLEDU, OBKLADŮ A OSVĚTLENÍ V HALE SUPŠ ŮSTÍ NAD ORLICÍ	ELEKTRO SYCHRA	Investor: Pardubický kraj	Zak.číslo: 200855	A.K.: V.č.: E6	Listů: 7
Kontroloval:		Ústí nad Orlicí	Obsah: ROZVADEČ RMS1	Změna/Datum: DPS		List: 2
Datum: 3.2021				Měřítka:		



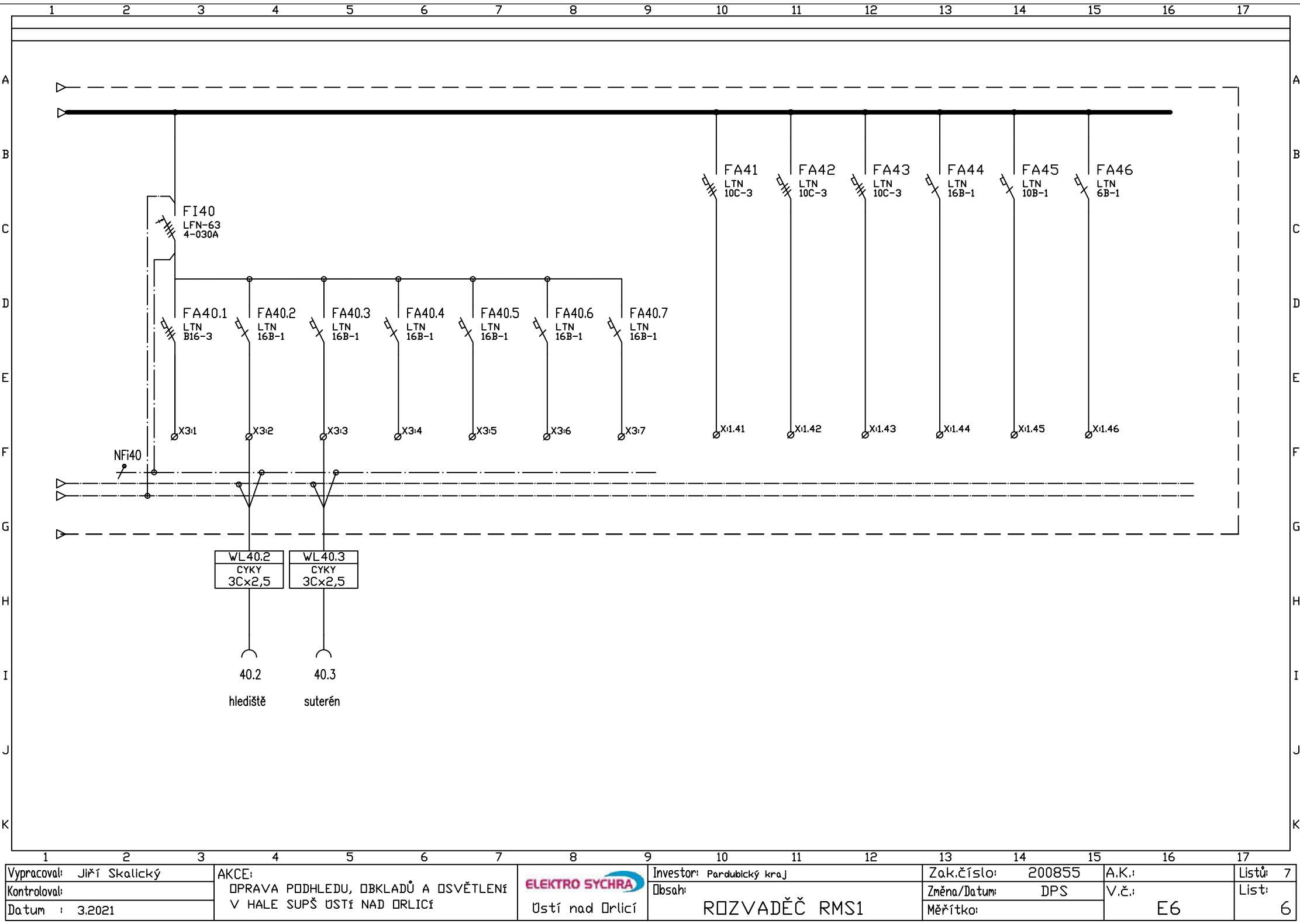
Vypracoval: Jiří Skalický	AKCE: OPRAVA PODHLEDU, OBKLADŮ A OSVĚTLENÍ V HALE SUPŠ ŮSTÍ NAD ORLICÍ	ELEKTRO SYCHRA Ůstí nad Orlicí	Investor: Pardubický kraj Obsah: ROZVADĚČ RMS1	Zak.číslo: 200855 Změna/Datum: DPS Měřítko:	A.K.: V.č.: E6	Listů: 7 List: 3
---------------------------	------------------------------------------------------------------------	-----------------------------------	---------------------------------------------------	---------------------------------------------------	-------------------	---------------------



Vypracoval: Jiří Skalický	AKCE: OPRAVA PODHLEDU, OBKLADŮ A OSVĚTLENÍ V HALE SUPŠ USTÍ NAD ORLICÍ	Investor: Pardubický kraj	Zak.číslo: 200855	A.K.: V.č.: E6	Listů: 7
Kontroloval:		Obsah: ROZVADEČ RMS1	Změna/Datum: DPS		List: 4
Datum: 3.2021		Ústí nad Orlicí	Měřítko:		



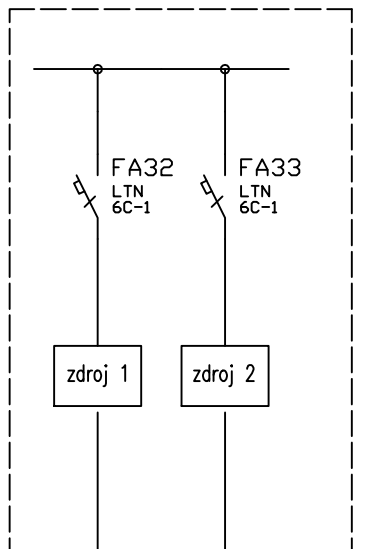
1	2	3	4	5	6	7	8	9	10	11	12	13	14	15	16	17
Vypracoval: Jiří Skalický			AKCE: OPRAVA PODHLEDU, OBKLADŮ A OSVĚTLENÍ V HALE SUPŠ ŮSTÍ NAD ORLICÍ				ELEKTRO SYCHRA		Investor: Pardubický kraj			Zak.číslo: 200855		A.K.: V.č.: E6		Listů: 7
Kontroloval:									Obsah: ROZVADĚČ RMS1			Změna/Datum: DPS				List: 5
Datum : 3.2021							Ůstí nad Orlicí					Měřítko:				



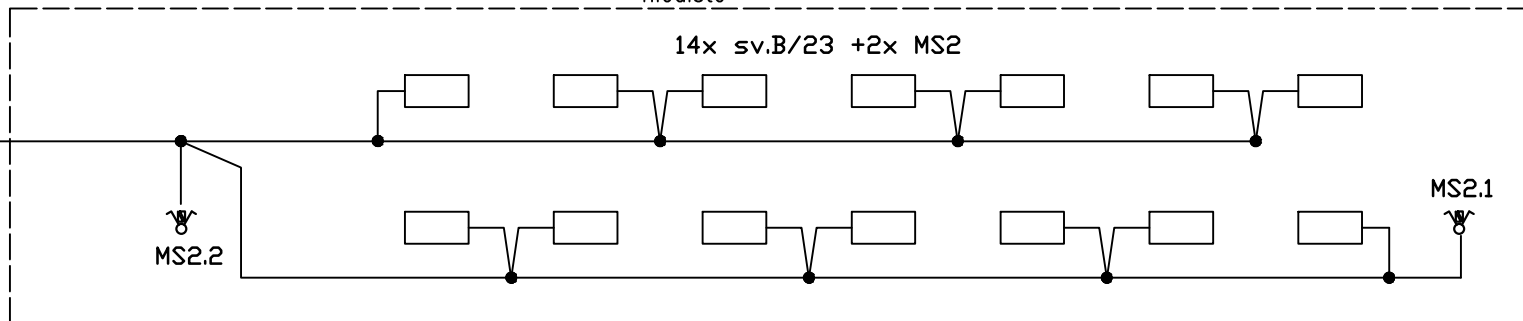
Vypracoval: Jiří Skalický	AKCE: OPRAVA PODHLEDU, OBKLADŮ A OSVĚTLENÍ V HALE SUPŠ ŮSTÍ NAD ORLICÍ	Investor: Pardubický kraj	Zak.číslo: 200855	A.K.: V.č.: E6	Listů: 7
Kontroloval:		Obsah: ROZVADEČ RMS1	Změna/Datum: DPS		List: 6
Datum : 3.2021		Ústí nad Orlicí	Měřítko:		

System DALI pro ovládání a řízení osvětlení tělocvičny a hlediště

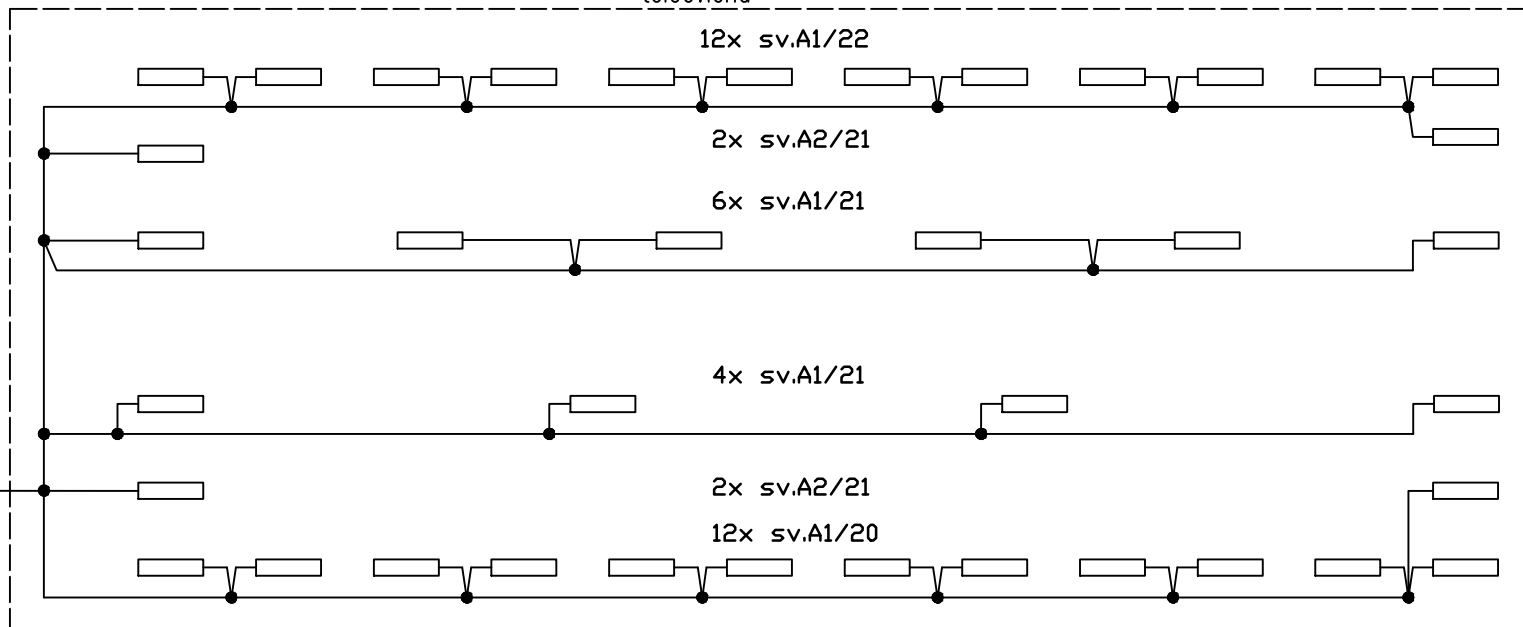
3.pole RMS1



hlediště



tělocvična



MS1.2

MS1.1

Vypracoval: Jiří Skalický	AKCE: OPRAVA PODHLEDU, OBKLADŮ A OSVĚTLENÍ V HALE SUPŠ USTÍ NAD ORLICÍ	Investor: Pardubický kraj	Zak.číslo: 200855	A.K.: V.č.: E6	Listů: 7
Kontroloval:		Obsah: ROZVADĚČ RMS1	Změna/Datum: DPS		List: 7
Datum: 3.2021		Ústí nad Orlicí	Měřítko:		