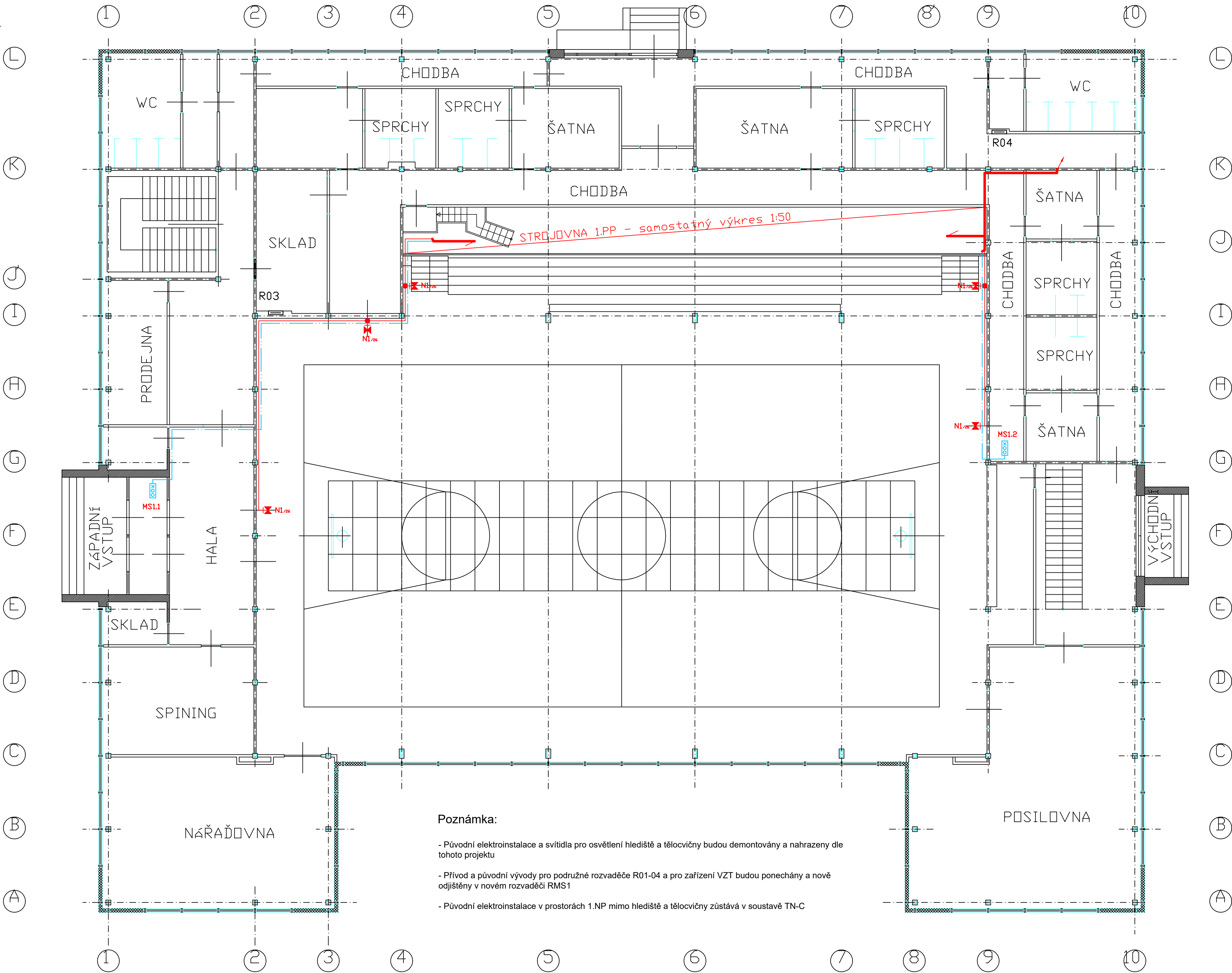


1.NP
1:100



Funkce ovladačů DALI:

MS1.1 Ovladač - vstupní jednotka DALI 135W+230S
1 - spíná osvětlení o hladině cca 100lx
2 - spíná osvětlení o hladině cca 200lx
3 - spíná osvětlení o hladině cca 500lx
4 - nevyužito
UP - funkce nevyužita
DOWN - funkce nevyužita
O - vypíná osvětlení

MS1.2 Ovladač - vstupní jednotka DALI 135W+230S
1 - spíná osvětlení o hladině cca 100lx
2 - spíná osvětlení o hladině cca 200lx
3 - spíná osvětlení o hladině cca 500lx
4 - spíná osvětlení o hladině cca 750lx
UP - funkce nevyužita
DOWN - funkce nevyužita
O - vypíná osvětlení

Legenda:


- RH hlavní rozvaděč (v objektu školy)
HOP svorkovnice ochranného pospojování
RMS1 hlavní rozvaděč pro sportovní halu dle výkresu E6
R01-04 stávající podružné rozvaděče na podlažích
MS1.1-2 ovladač osvětlení DALI pro tělocvičnu
zasklené tlačítko s funkcí TOTAL STOP
spínač č. 1, 6 10A/230V, IP54
zásuvka 16A/230V, IP54
zásuvková skříň 2x16A/230V, 16A+32A/400V vč. RCD 30mA
A1 LED svítidlo 204W/, asym, 29980lm, RA80, 4000K, IP65
A2 LED svítidlo 204W, sym, 28710lm, RA80, 4000K, IP65
B LED svítidlo přisazené 63W, 6870lm, RA80, 4000K, IP40
D LED svítidlo přisazené 22W, 2980lm, RA85, 4000K, IP66
N1 nouzové LED svítidlo přisazené s ochrannou mřížkou a piktogramem, SE, 2W, 150lm, IP65
N nouzové LED svítidlo přisazené s piktogramem, SE, 2W, 150lm, IP65

Základní údaje :

Napětová soustava : 3+NPE, AC 50Hz, 230/400V, TN-CS
Ochranné opatření dle ČSN 33 2000-4-41-ed.2 :
Základní ochrana - izolací živých částí a krytím
Ochrana při poruše - automatickým odpojením od zdroje,
ochranným pospojováním
Doplňková ochrana - proudovým chráničem

Poznámka:

- Původní elektroinstalace a svítidla pro osvětlení hlediště a tělocvičny budou demontovány a nahrazeny dle tohoto projektu
- Přívod a původní vývody pro podružné rozvaděče R01-04 a pro zařízení VZT budou ponechány a nově odjištěny v novém rozvaděči RMS1
- Původní elektroinstalace v prostorách 1.NP mimo hlediště a tělocvičnu zůstává v soustavě TN-C

VYPRACOVAL	VEDOUČÍ PROJEKTANT	ZODPOVĚDNÝ PROJEKTANT	<div>ELEKTRO-SYCHRA Elektro-Sychra, spol. s r.o. Jiřimického 233 562 01, Ústí nad Orlicí tel: 465 523 140, e-mail: info@elektro-sychra.cz</div>	
Jiří Skalický	Ing. Miroslav Stránský	Ing. Petr Šedaj		
MÍSTO VÝSTAVBY	Ústí nad Orlicí			
INVESTOR	Pardubický kraj Komenského náměstí 125 532 11 Pardubice			
STAVBA	OPRAVA PODHLEDU, OBKLADŮ A OSVĚTLENÍ V HALE SUPŠ ÚSTÍ NAD ORLICÍ		ZAKÁZKA	20085
OBSAH	SVĚTELNÁ ELEKTROINSTALACE HALY V 1.NP		DATUM	3/2021
			STUPEŇ	DPS
			MĚŘITKO	1:100
			ČÍSLO PŘÍLOHY	E4