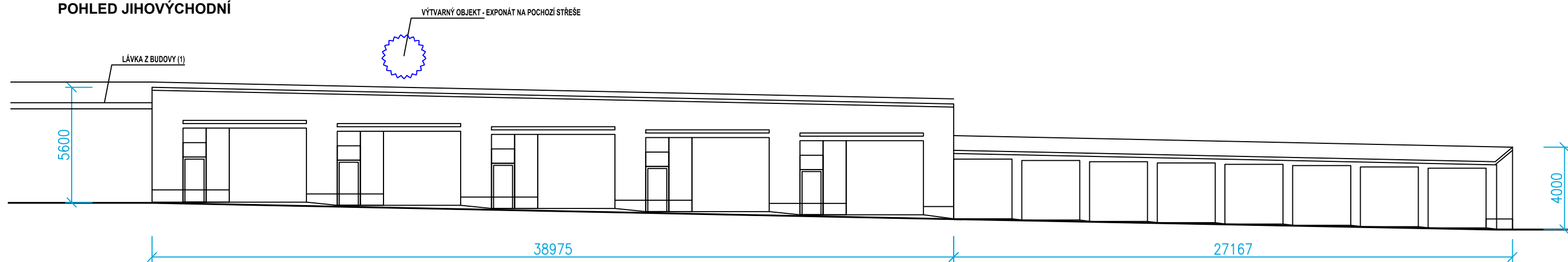
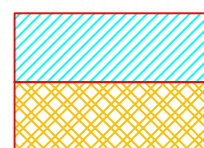
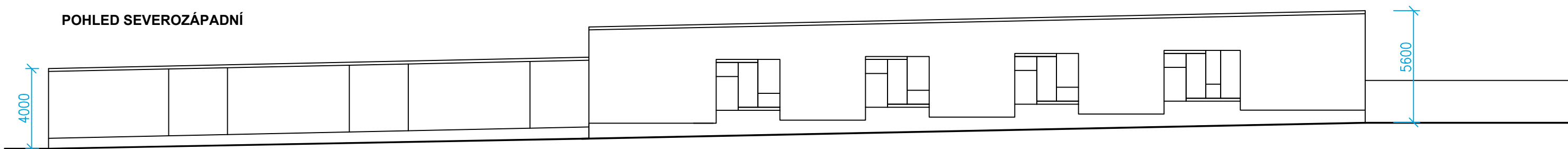


POHLED JIHOVÝCHODNÍ

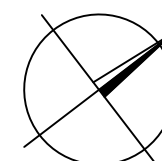


POHLED SEVEROZÁPADNÍ



PLOCHY NEVYTÁPĚNÝCH SKLADŮ 105 m²
podlaha v podélném spádu 2% (sleduje sklon terénu)

PLOCHY DÍLEN / EXPOZIC 242 m²
úrovňe podlah se snižují po 15 cm (sledují sklon terénu)



TECHNICKÉ MUZEUM PARDUBICKÉHO KRAJE UL. KPT. POPLERA, VYSOKÉ MÝTO		objednatel: Krajský úřad Pardubického kraje
dokument: STUDIE STAVEB květen 2022	objekt: BUDOVA 2, 3 2. ETAPA PRACÍ	projektant: Družstvo Stavoprojekt IČ 25293257
výkres: M 1:200 formát A3	2.23.01 PŮDORYS 1.NP, POHLEDY	odpovědný zástupce: ing.arch. Radim Bárta ČKA 00203