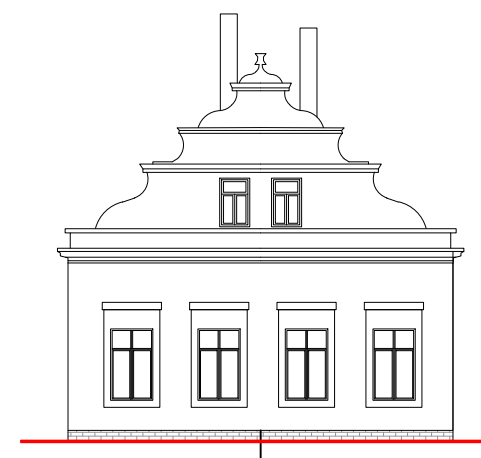
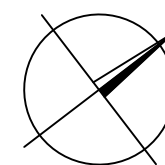


POHLED JIHOZÁPADNÍ



POHLED JIHOVÝCHODNÍ



TECHNICKÉ MUZEUM PARDUBICKÉHO KRAJE UL. KPT. POPLERA, VYSOKÉ MÝTO		objednatel: Krajský úřad Pardubického kraje
dokument: STUDIE STAVEB květen 2022	objekt: BUDOVA 5 3. ETAPA PRACÍ	projektant: Družstvo Stavoprojekt IČ 25293257
výkres: M 1:200 formát A3	3.5.01 PŮDORYSY, POHLEDY	odpovědný zástupce: ing.arch. Radim Bárta ČKA 00203