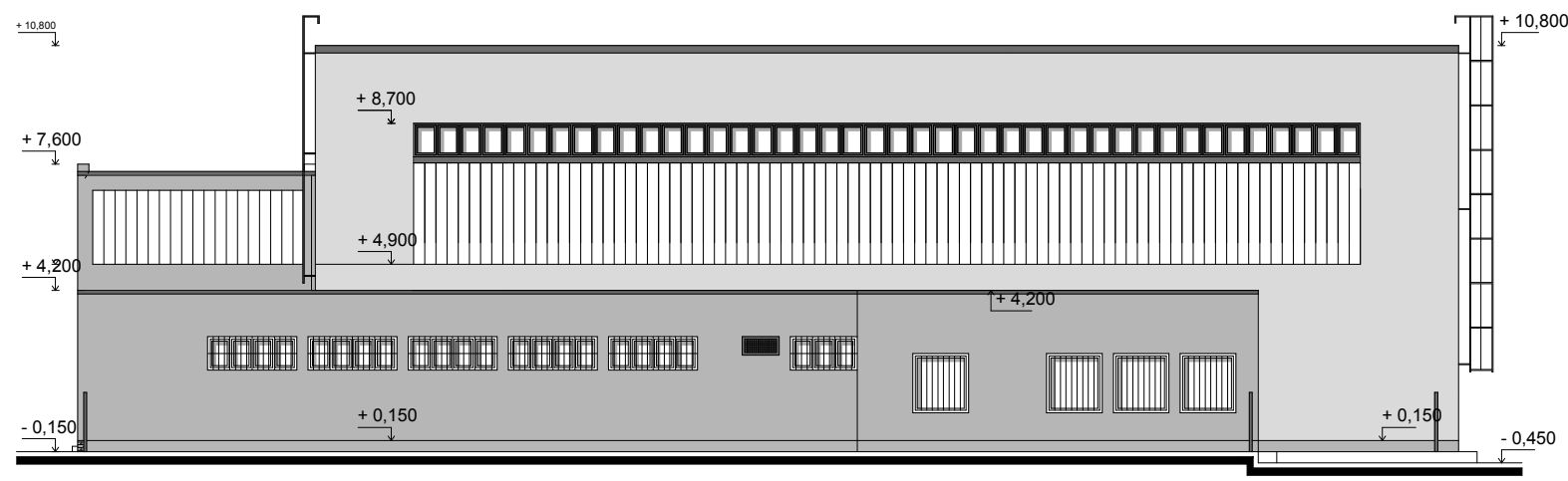
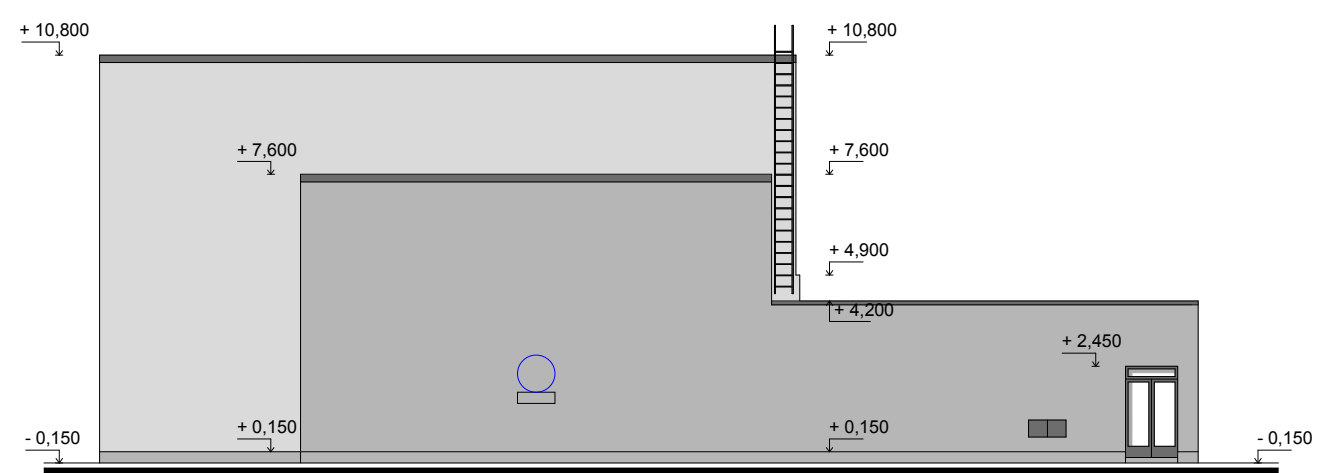


Pohledy 1,2
1:200



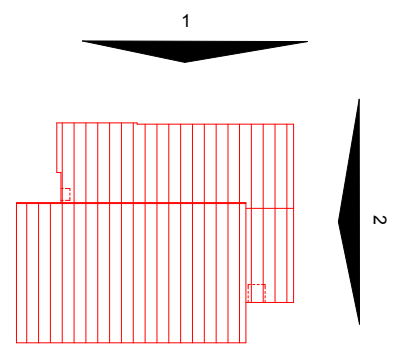
1



2

BAREVNOST

FASÁDY	SVĚTLE ŠEDA	RAL 9006
	TMAVĚ ŠEDA	RAL 7047
KLEMPÍŘSKÉ VÝROBKY	TMAVĚ ŠEDA	RAL 7039
VÝPLNĚ OTVORŮ	ZÁM	TMAVĚ ŠEDA RAL 7039



BAREVNÉ ŘEŠENÍ BUDE UPŘESNĚNO A ODSOUHLASENO
BĚHEM REALIZACE PO PŘEDLOŽENÍ VZORKOVNÍKU

0,000 ≡ STÁV. PODLAHA PŘÍZEMÍ

	vypracoval	Ing. arch. Antonín Kustein	zak. č.	
	ověřil	Ing. J. Mrkvička	stupeň	DPS
	stavebník	Pardubický kraj	datum	09.2014
stavba	REKONSTRUKCE FASÁDY SPORTOVNÍ HALY Sportovní gymnázium Pardubice, Dašická 268, Pardubice - Bílé Předměstí, k.ú. Pardubice, p.č. st. 10109		formát	2A4
			měřítko	1:200
obsah	POHLED 1,2		č. výkresu	7.

Rekonstrukce fasády sportovní haly
Sportovní gymnázium - Pardubice
Dašická č.p. 268