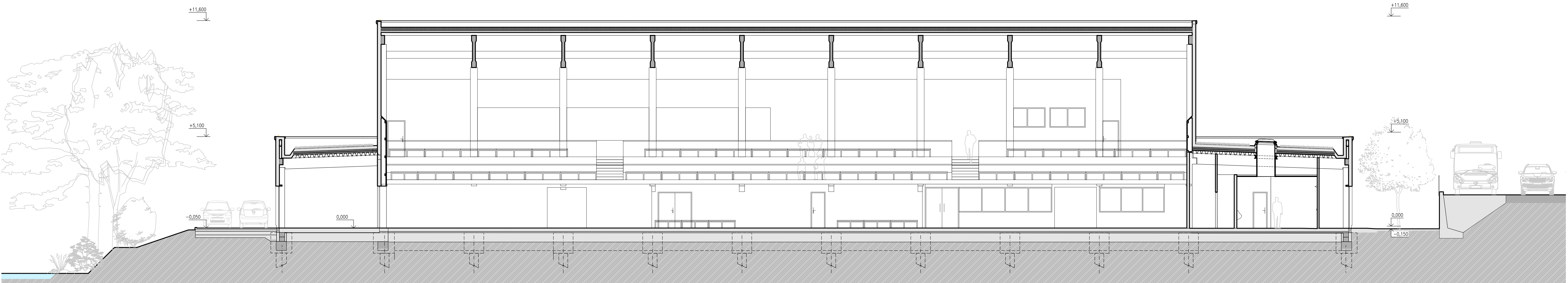



PODÉLNÝ ŘEZ



Tento projekt je vypracován na úrovni projektu pro studii a nenahrazuje dokumentaci pro DUR / DSP. Informace z tohoto dokumentu mohou být použity jen v souvislosti s tímto projektem, který slouží pro studii. Informace na tomto dokumentu nemohou být v žádném případě svévolně pozměněny, doplňovány nebo odstraňovány. V případě, že bude nutné provést jakékoli změny v tomto dokumentu, jediným autorizovaným subjektem k těmto úkolům je firma AV ATELIER. Žádné prvky, data a jiné informace z této dokumentace nemohou být kopírovány nebo použity pro jiné projekty bez výslovného souhlasu firmy AV ATELIER.		
Zodpovědný projektant:	Vedoucí projektant	Kreslil:
Ing. Vít Příbyl	Ing. Vít Příbyl	Ing.arch. Jan Kříž
Název akce: Průmyslová střední škola Letohrad - výstavba tělocvičny		 Růžové náměstí 12/2345 680 01 Boskovice iČo: 609 85 283 DIČ: CZ 7105283748 mob: 608/87 77 88
PODÉLNÝ ŘEZ		Měřítko: 1:100 Číslo výkresu: D.04