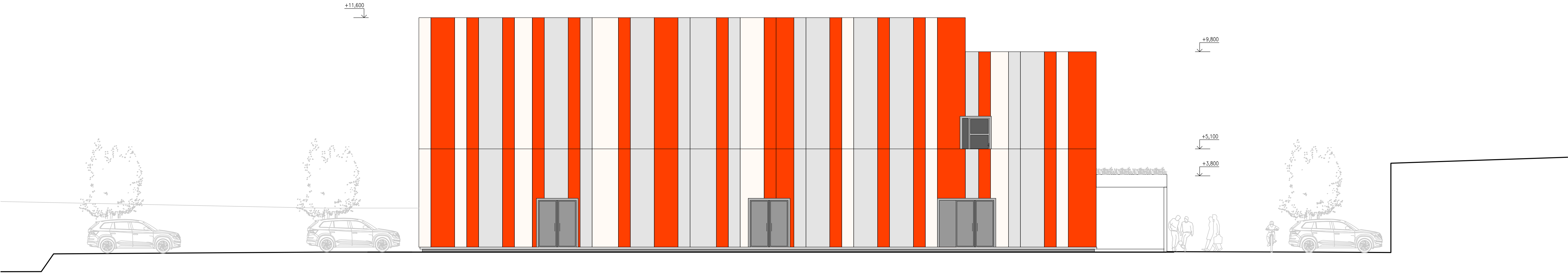
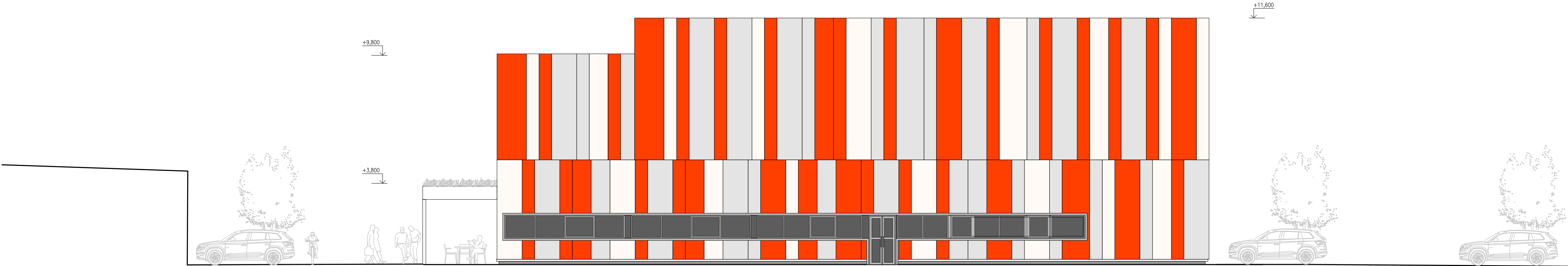


JIŽNÍ FASÁDA



SEVERNÍ FASÁDA



Tento projekt je vypracován na úrovni projektu pro studii a nenahrazuje dokumentaci pro DUR / DSP. Informace z tohoto dokumentu mohou být použity jen v souvislosti s tímto projektem, který slouží pro studii. Informace na tomto dokumentu nemohou být v žádném případě světoálně pozměněny, doplňovány nebo odstraňovány. V případě, že bude nutné provést jakékoli změny v tomto dokumentu, jediným autorizovaným subjektem k této účelům je firma AV ATELIER. Žádné prvky, data a jiné informace z této dokumentace nemohou být kopírovány nebo použity pro jiné projekty bez výslovného souhlasu firmy AV ATELIER.		
Zodpovědný projektant:	Vedoucí projektant	Kreslil:
Ing. Vít Přibyl	Ing. Vít Přibyl	Ing.arch. Jan Kríž
Název akce: <b>Průmyslová střední škola Letohrad - výstavba tělocvičny</b>		<b>AVATELIER</b> stavební projekce Ružové náměstí 12/2345 680 01 Boskovice ICO: 605 86 203 DIČ: CZ 7190283748 mob: 608/67 77 88
Měřítko: 1:100		Číslo výkresu: D.06
JIŽNÍ A SEVERNÍ FASÁDA		