

## Vysvětlení zadávací dokumentace 4

podle §§ 98, 99 zákona č. 134/2016 Sb., o zadávání veřejných zakázkách v platném znění (dále jen „Zákon“)

Zadavatel	Pardubický kraj
sídlo:	Komenského náměstí 125, 532 11 Pardubice
zastoupený:	JUDr. Martinem Netolickým, Ph.D., hejtmanem
IČO/ DIČ:	70892822/ CZ70892822
profil:	<a href="https://zakazky.pardubickykraj.cz">https://zakazky.pardubickykraj.cz</a>
Zástupce pověřený organizací zadávacího řízení:	Mgr. Ing. Robert Hebký, advokátní kancelář <a href="mailto:advokat@hebký.cz">advokat@hebký.cz</a>
IČO:	64010082
sídlo:	Václava Řezáče 315, PSČ 434 01 Most
Název veřejné zakázky:	Realizace úspor energie - DM a ŠJ Pardubice, budovy č.p. 331 a č.p. 2432
Druh zakázky / řízení:	stavební práce / podlimitní zakázka / zjednodušené podlimitní
Zahájení řízení:	dne 03.1.2022 uveřejněním na profilu zadavatele

V Mostě, dne 26.1 2022

**Zadavatel obdržel prostřednictvím profilu zadavatele dne 24.01.2022 v 10:16:39 hod. žádost jednoho z dodavatelů, na kterou podává následující odpověď.**

*„Dotaz 1 V technické zprávě strana 5 (cca řádek 6tý) je uvedeno: z elektroměrového rozvaděče budou vedeny kabelové přívody do rozvaděče RH nad podhledem. - Výkaz výměr neobsahuje: kabelové přívody z elektroměrového rozvaděče do rozvaděče RH nad podhledem v 1.NP. Třeba doplnit? Specifikovat? - Výkaz výměr neobsahuje: rozvaděč RH nad podhledem v 1.NP (viz výkres). Třeba specifikovat? Je stávající? K čemu slouží?“*

*Dotaz 2 V technické zprávě je uvedeno na straně 4 (cca řádek 9tý zezdola): Navýšení o výkon pohonů žaluzií 256motorů \*50W/ 1ks 12.800W \* 0,3= 3840W Ve výkazu výměr je uvedeno "120 ks žaluziový spínač nástěnné provedení", ale v technické zprávě je uvedeno 256motorů žaluzií. Jak je to myšleno?*

*Dotaz 3 Pro přesný výpočet požárních ucpávek prosím o výkres s vyznačením Požárních úseků. “*

### **Odpověď:**

ad 1) žaluzie budou napojeny ze stáv. podružných rozvaděčů, do kterých se doplní jistič s chráničem. Podle výkresů. Rozvaděč RH a nový přívod není.

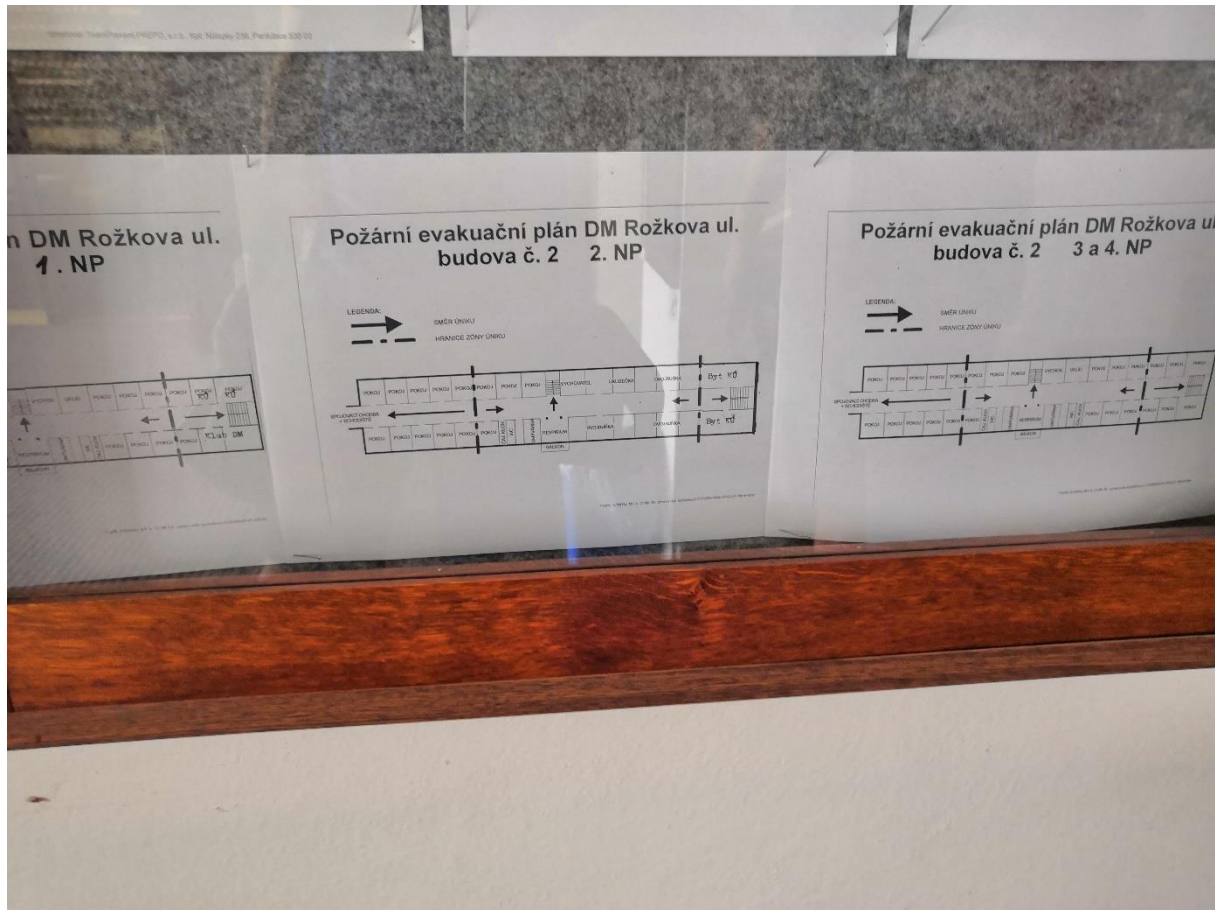
ad 2) Celkem bude dodáno 119 ks žaluzií. El. příkon je 119\*50=5950W. Může se měnit, podle příkonu motoru žaluzie zvoleného výrobce, 50W je odhad.

ad 3) V soupise prací je napočítáno 16 ks požárních ucpávek. Současně uveřejňujeme Požárně evakuační plán. Také jej lze najít u vstupu na místě stavby.

**Zadavatel s ohledem na shora uvedené vysvětlení prodlužuje lhůtu pro podání nabídek tak, že tato nově končí dne 1.2. 2022 v 10.00 hod.**

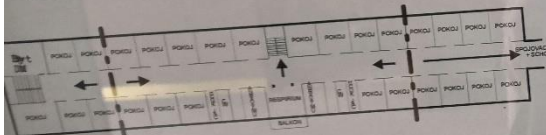
Pardubický kraj

v z. Mgr. Ing. Robert Hebký, advokát



# Požární evakuační plán DM Rožkova ul. budova č. 1 1.NP

LEGENDA:  
→ SMĚR ÚNIKU  
- - - HRANICE ZÓNY ÚNIKU



# Požární evakuační plán DM Rožkova ul. budova č. 1 2. až 4. NP

LEGENDA:  
→ SMĚR ÚNIKU  
- - - HRANICE ZÓNY ÚNIKU

