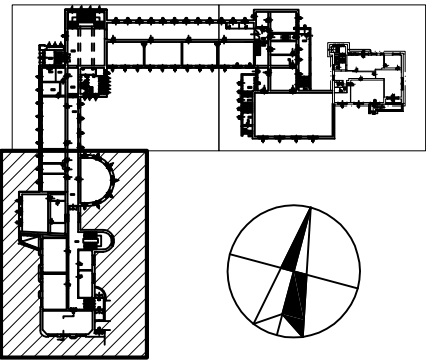


LEGENDA MÍSTNOSTÍ:

Č.	Název místnosti	Plocha (m2)	STÁVAJÍCÍ STROP	Počet osob
001	CHODBA	182,49		
002	SCHODIŠTĚ	11,97		
003	CHODBA	16,88		
004	SKLAD	9,56		
005	UZÁVĚR VODY	8,07		
006	SKLAD	20,22		
007	SKLAD	20,71		
008	SKLAD	15,13		
009	SKLAD	12,06		
010	DÍLNA	40,37		
011	STROJOVNA VZT	16,04		
012	SKLAD	13,86		
013	SKLAD	35,45		
014	SKLAD	9,31		
015	SKLAD	22,08		
016	WC	17,62		
017	ŠATNA	37,54		
018	ŠATNA	186,97		
019	SKLAD	19,64		
020	SKLAD	15,48		
021	SKLAD	19,47		
022	UČEBNA	42,82		
023	UČEBNA	56,45		
024	UČEBNA	58,73		
025	PŘEDSÍN	4,46		
026	UČEBNA	42,44		
027	KANCELÁŘ	10,97		
028	SKLAD	19,13		
029	KOTELNA	36,16		
030	WC	13,27		
031	WC	12,37		
032	UČEBNA	82,23		42 + 1
033	UČEBNA	66,37	MINERÁL.PODHLED	16 + 1
034	UČEBNA	64,64	MINERÁL.PODHLED	34 + 1
035	PŘEDSÍN	5,99	MINERÁL.PODHLED	
036	KABINET	10,82	MINERÁL.PODHLED	
037	LEPTARNA	10,10		
038	LEPTARNA	6,26		
039	SKLAD	24,81		
040	ARCHIV	34,34		
041	SKLAD	14,80		
001	CHODBA	75,87		
002	KABINET	18,90		
003	UČEBNA	25,35		14 + 1
004	SKLAD	10,91		
005	POČÍTAČOVÁ UČEBNA	80,52	SDK PODHLED	19 + 1
006	UČEBNA	59,03	SDK PODHLED	30 + 1
007	POČÍTAČOVÁ UČEBNA	39,25	SDK PODHLED	20 + 1
008	VZT TECHNOLOGIE	12,65	SDK PODHLED	
009	UKL.M.	1,50	SDK PODHLED	

LEGENDA MATERIÁLŮ:

- NOVÝ SDK PODHLED; OBKLAD VZT
- NOVÝ AKUSTICKÝ MINERÁLNÍ PODHLED (ZVUKOVÁ NEPRŮZVUČNOST MIN 38 dB; ZVUKOVÁ POHLTIVOST MIN. 0,65)
- NOVÝ AKUSTICKÝ MINERÁLNÍ PODHLED ROZEBÍRATELNÝ (ZVUKOVÁ NEPRŮZVUČNOST MIN 38 dB; ZVUKOVÁ POHLTIVOST MIN. 0,65)
- ZÁKRES PROSTUPU PRO VEDENÍ VZT, SOUPIS A DIMENZE PŘEKLADŮ VIZ STAVEBNĚ KONSTRUKČNÍ ŘEŠENÍ



POZNÁMKY:

POKUD BYL JIŽ V MÍSTNOSTI INSTALOVÁN SDK PODHLED ČI KAZETOVÝ MINERÁLNÍ PODHLED, BUDE V UVAŽOVANÉ PLOŠE PROVEDENO JEHO ČÁSTEČNÉ ROZKRYTÍ A PO NAINSTALOVÁNÍ VZT TECHNOLOGIE OPLÁŠTĚNÉ SDK OBKLADEM (KASTLÍKY) BUDE PROVEDENO NAPOJENÍ PŮVODNÍHO PODHLEDU NA NOVÉ OPLÁŠTĚNÍ VZT.

+/- 0,000 = STÁVAJÍCÍ ÚROVEŇ PODLAHY V 1.NP BUDOVY B

Hlavní inženýr projektu		Ing. Radek Myšák	Autorizace:	
Zodpovědný projektant		Ing. Jaroslav Myšák		
Vypracoval		Ing. Vojtěch Novák		
Kraj : PARDUBICKÝ		M.Ú. : MAGISTRÁT MĚSTA PARDUBICE		
Investor : Pardubický kraj, Komenského nám. 125, 532 11 Pardubice, IČ: 70892822				
Akce : REALIZACE ÚSPOR ENERGIE - SPŠE A VOŠ PARDUBICE, BUDOVY A, B, D			Číslo zakázky :	
na parc.č.st. 314/1 a parc.č.st. 314/2, k.ú. Pardubice (717657)			Stupeň PD :	DSP + DPS
ARCHITEKTONICKO STAVEBNÍ ŘEŠENÍ			Datum :	03/2016
Číslo paré :			Měřítko :	1 : 100
Název :			Formát :	4x A4
PODHLÉDY 1.PP - BUDOVA B + D			Číslo výkresu :	D.1.1.13.3