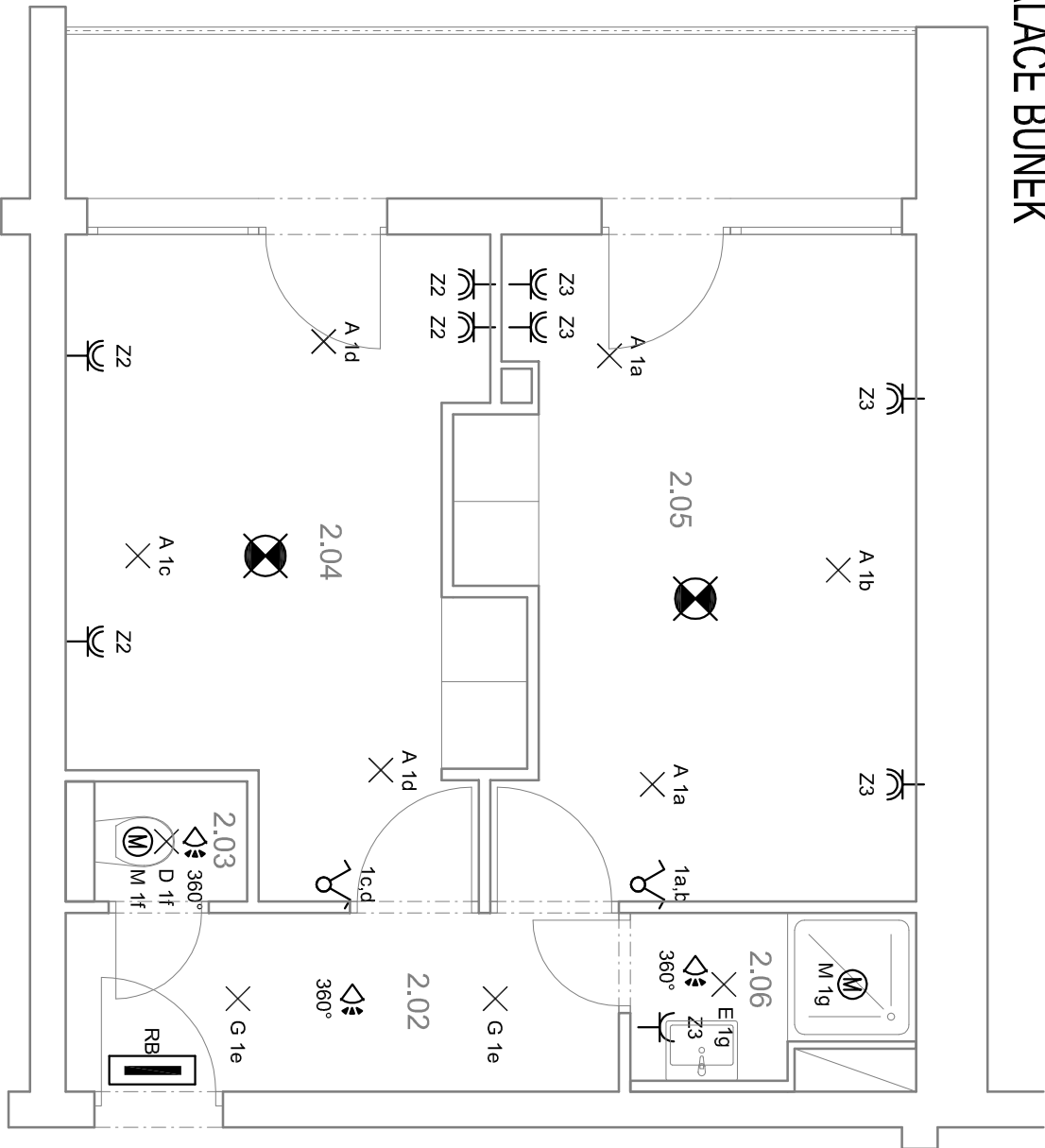


ELEKTROINSTALACE BŮŇEK



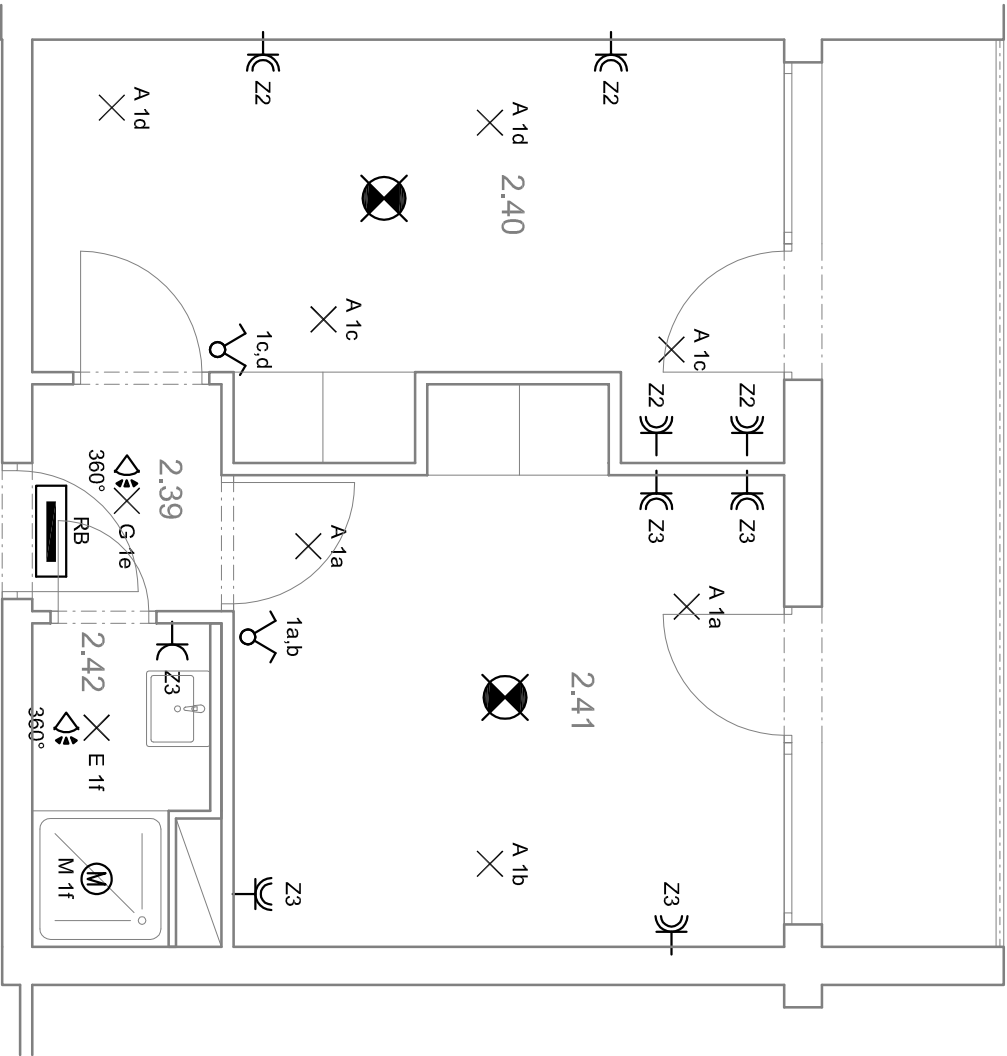
LEGENDA MÍSTNOSTÍ

Č.	Název místnosti	Osvětlenost (Lx)	vnější vlivy	opatření
2.02	PŘEDSÍŇ	100	BA2	zásuvky s clonkou
2.03	WC	200	BA2	zásuvky s clonkou
2.04	POKOJ	300	BA2	zásuvky s clonkou
2.05	POKOJ	300	BA2	zásuvky s clonkou
2.06	SPRCHA	200	BA2	zásuvky s clonkou, pospojování. *)
2.39	PŘEDSÍŇ	100	BA2	zásuvky s clonkou
2.40	POKOJ	300	BA2	zásuvky s clonkou
2.41	POKOJ	300	BA2	zásuvky s clonkou
2.42	SPRCHA	200	BA2	zásuvky s clonkou, pospojování *)

*) u umyvadel, dřezů, sprch apod. zóny dle ČSN 33 2130 ed.3, případně ČSN 33 2000 7-701.

POZNÁMKA

- NAPĚTOVÁ SOUSTAVA : 3NPE 50Hz 230/400V, TN-S
- ZÁSUVKY BUDOU VE VÝŠCE +1200MM.
- VYPÍNAČE BUDOU VE VÝŠCE +1200MM.
- SVÍTLIDLA NA TOALETÁCH A PŘEDSÍŇI BUDOU OVLÁDÁNA PIR SENZORY
- OCHRANA PŘED ÚRAZEM EL. PROUDEM DLE ČSN 33 2000-4-41:
- ZAKLADNÍ OCHRANOU(ŽIVÝCH ČÁSTÍ): IZOLACÍ, KRYTÍM
- OCHRANOU PŘI PORUŠE(NEŽIVÝCH ČÁSTÍ):
- AUTOMATICKÝM ODPOJENÍM OD ZDROJE
- OCHRANNÝM UZEMĚNÍM
- DOPLNKOVOU OCHRANOU: -DOPLNJUCÍM POSPOJOVÁNÍM
- PROUDOVÝM CHRÁŇÍČEM



LEGENDA ZNAČEK

A	×	Přisazené kruhové LED svítidlo, průměr 190mm, 230V/22W, 1900 lm, 4000K, Ra 80, IP20, stropní/nástěnné.
D	×	Vestavné kruhové LED svítidlo, průměr 205mm, 230V/11W, 900 lm, 4000K, Ra 80, IP40.
E	×	Vestavné kruhové LED svítidlo, průměr 205mm, 230V/20W, 1500 lm, 4000K, Ra 80, IP40.
G	×	Přisazené kruhové LED svítidlo, průměr 190mm, 230V/14W, 1100 lm, 4000K, Ra 80, IP20, stropní/nástěnné.
Y	Y	vypínač osvětlení 230V/10A řízení 5
Δ	Δ	PIR pohybový sensor seříditeelný, s časovačem, záběr 360° . 230V/10A
⌋	⌋	Zásuvka jednoduchá 230V/16A, IP 20
⌋	⌋	Zásuvka dvojnásobná 230V/16A, IP 20
RB	RB	Rozvaděč buňky

astation
Hůrka 54, 530 02 Pardubice
IČ: 27542009, DIČ: CZ27542009

projektovl:	Mgr. Petr Šroll	vypřrocovl:	Mgr. Petr Šroll	kontrolovl:	Mgr. Petr Šroll	dokumentace:	DPS
díl:	D.1.4.g - Technika prostředí staveb - zařízení silnoprůdé elektroinstalace					číslo zakázky:	Z200724
výkres:	Elektroinstalace buňek					datum:	11/2020
						měřítko:	1:50
stavebník:	Pardubický kraj, Komenského náměstí 125, 532 11 Pardubice					formátů:	2x A4
zakázka:	SŠ chovu koní a jezdecký Kladruby nad Lbem - rekonstrukce DM					změno:	-
objekt:	SO 01 - Domov mládeže					část:	
číslo:	D.1.4.g - Technika prostředí staveb - zařízení silnoprůdé elektroinstalace					č. přílohy:	
výkres:	Elektroinstalace buňek					č. výřisku:	