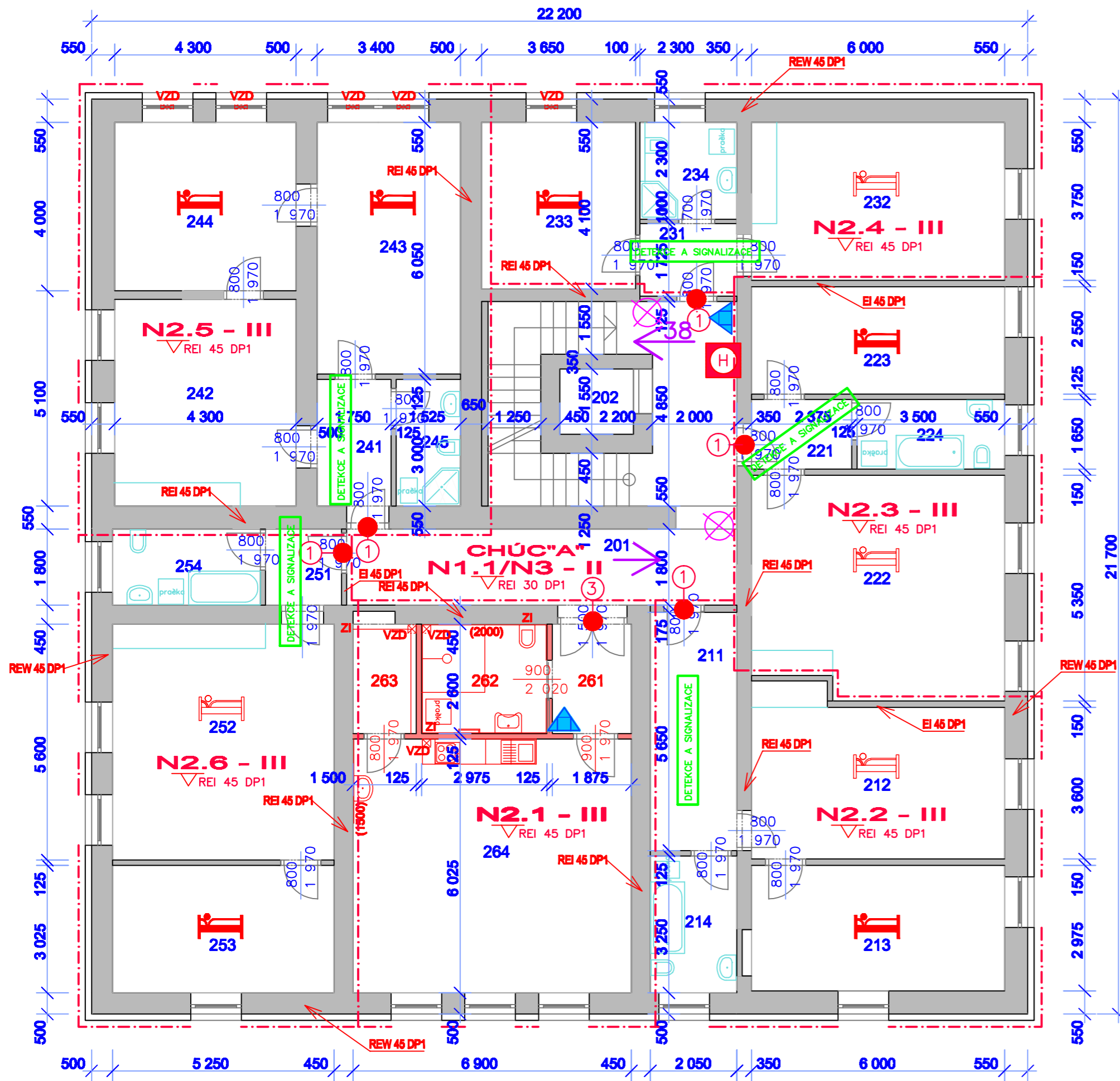


# PŮDORYS II.NP – VÝKRES PBŘ



## OSOBY SE ZDRAVOTNÍM POSTIŽENÍM

### POZNÁMKA:

- ŽELBET. KONSTRUKCE SCHODIŠTĚ DP1
- ÚNIKOVÉ CESTY Z OBJEKTU BUDOU VYBAVENY UMĚLÝM A NOUZOVÝM OSVĚTLENÍM A VYZNAČENÍM SMĚRU ÚNIKU ZNAČKAMI.
- NOUZOVÉ OSVĚTLENÍ ZAJIŠTĚNO ALESPŮH PO DOBU 60 MIN. BATERIOVÝM NÁHRADNÍM ZDROJEM
- HLAVNÍ VSTUPNÍ CHODBA SE SCHOD. PROSTOREM TVOŘÍ CHRÁNĚNOU ÚNIKOVOU CESTU OBJEKTU, KTERÁ BUDE MÍT ZAJIŠTĚNO NUCENÉ VĚTRÁNÍ ODPOVÍDAJÍCÍ POŽADAVKŮM NA VĚTRÁNÍ CHŮC TYPU „A“

- CHODBY A SCHODIŠTĚ V I. AŽ III.NP DO KTERÝCH SMĚRUJE EVAKUACE, BUDOU VYBAVENY NUCENOU VENTILACÍ S PŘÍVODEM VZDUCHU VENTILÁTOREM V I.NP A ODVODEM VZDUCHU POMOCÍ PRŮDUCHU VE STROPĚ VE III.NP – PODROBNÝ POPIS VIZ. PBŘ

- OVLÁDÁNÍ NUCENÉ VENTILACE JE PŘEVZATO SPÍNACÍMI TLAČÍTKY V KAŽDÉM PODLAŽÍ A ZÁROVEŇ SAMOČINNĚ V NÁVAZNOSTI NA HLÁSIČE REAGUJÍCÍ NA KOUŘ UMÍSTĚNÉ V KAŽDÉM PODLAŽÍ. NA CHODBĚ V I.NP BUDE DĚLE UMÍSTĚNA SIRÉNA NAPOJENÁ NA SPÍNÁNÍ NUCENÉHO VĚTRÁNÍ CHŮC. NASÁVACÍ ZAŘÍZENÍ UMĚLÉHO VĚTRÁNÍ SE MUSÍ UMÍSTIT TAK, ABY SE ZABRÁNILO NASÁVÁNÍ ZPLODIN HOŘENÍ VIZ. PROJEKT VZT.

## LEGENDA MÍSTNOSTÍ

| Č.M. | MÍSTNOST             | m2            |
|------|----------------------|---------------|
| 201  | CHODBA SE SCHODIŠTĚM | 33,09         |
| 202  | VÝTAH                | 2,71          |
| 211  | PŘEDSÍŇ              | 11,58         |
| 212  | OBYTNÁ KUCHYŇ        | 22,73         |
| 213  | POKOJ                | 17,85         |
| 214  | KOUPELNA             | 6,66          |
| 221  | PŘEDSÍŇ              | 3,92          |
| 222  | OBYTNÁ KUCHYŇ        | 30,94         |
| 223  | POKOJ                | 15,30         |
| 224  | KOUPELNA             | 5,77          |
| 231  | PŘEDSÍŇ              | 3,97          |
| 232  | OBYTNÁ KUCHYŇ        | 22,50         |
| 233  | POKOJ                | 14,42         |
| 234  | KOUPELNA             | 5,29          |
| 241  | PŘEDSÍŇ              | 5,25          |
| 242  | KUCHYŇ se stolováním | 19,90         |
| 243  | POKOJ                | 20,32         |
| 244  | POKOJ                | 17,20         |
| 245  | KOUPELNA             | 4,57          |
| 251  | PŘEDSÍŇ              | 3,24          |
| 252  | OBYTNÁ KUCHYŇ        | 29,40         |
| 253  | POKOJ                | 15,88         |
| 254  | KOUPELNA             | 6,30          |
| 261  | PŘEDSÍŇ              | 4,87          |
| 262  | KOUPELNA             | 7,73          |
| 263  | SKLAD                | 3,90          |
| 264  | PRACOVNÍ TERAPIE     | 39,77         |
|      |                      | <b>376,23</b> |

## LEGENDA POŽÁRNÍHO ZNAČENÍ

- OHRANIČENÍ POŽÁRNÍHO ÚSEKU
- N 1.4 - IV** PŘÍKLAD ZNAČENÍ POŽÁRNÍHO ÚSEKU
- ▽ POŽÁRNÍ ODOLNOST STROPU NEBO NOSNÉ KCE STŘECHY
- ↙ REW 45 DP1 PŘÍKLAD POŽÁRNÍ ODOLNOSTI STAVEBNÍ KCE
- OZNAČENÍ POŽÁRNÍCH UZÁVĚRŮ**
- ① EI-S<sub>200</sub>30 DP3
- ② EI-S<sub>200</sub>C2 30 DP3
- ③ EI-S<sub>200</sub>C2 30 DP3 S KOORDINÁTOREM ZAVÍRÁNÍ DVEŘÍ
- PHP**
- ▲ PRÁŠKOVÝ RUČNÍ HASIČÍ PŘÍSTROJ
- △ SNĚHOVÝ RUČNÍ HASIČÍ PŘÍSTROJ
- ← GRAFICKÉ ZNÁZORNĚNÍ SMĚRU ÚNIKOVÝCH CEST
- ← GRAFICKÉ ZNÁZORNĚNÍ SMĚRU ÚNIKOVÝCH CEST
- ⊗ NOUZOVÉ OSVĚTLENÍ
- ⊠ TLAČÍTKO TOTAL STOP
- ⊠ TLAČÍTKO CENTRAL STOP
- DETEKCE A SIGNALIZACE
- ☐ POŽÁRNÍ SIRÉNA
- ☐ SPÍNACÍ TLAČÍTKO A HLÁSIČ REAGUJÍCÍ NA KOUŘ
- CHRÁNĚNÉ VZDUCHOTECHNICKÉ POTRUBÍ 30 DP
- ⊠ PRŮDUCH NA ODVOD VZDUCHU VĚTRÁNÍ CHŮC
- ⊠ HYDRANT VNITŘNÍ

|   |                                   |                  |  |                   |
|---|-----------------------------------|------------------|--|-------------------|
| ZOOP. PROJEKTANT  | VYPRACOVAL                        | KRESLIL          | Ing. Lošek Milan<br>M. D. Retigová 1018<br>562 01 Ústí nad Orlicí<br>IČO: 13563904<br>Mob: 728 467 688<br>E-mail: losek.milan@gmail.cz |                   |
| Ing. Lošek Milan  | Ing. Lošek Milan                  | Ing. Lošek Milan |  |                   |
| KRAJ: PARDUBICKÝ  | OKRES: ÚSTÍ NAD ORLICÍ            |                  |  |                   |
| STAVEBNÍK: DOMOV U STUDÁNKY<br>ANENSKÁ STUDÁNKA 41, 683 01 LANŠKROUN  | ČÍSLO ZAKÁZKY:                    | 21030            | DRUH PROJEKTU:   | STAVEBNÍ POVOLENÍ |
| AKCE: DOMOV PRO OSOBY SE ZDRAVOTNÍM POSTIŽENÍM<br>DOLNÍ ČERMNÁ ČP. 23 | DATUM:                            | 2021             | MĚŘÍTKO:   | 1:100             |
| MÍSTO: st.p.č. 300, k.ú. Dolní Čermná                                 | <b>PŮDORYS II.NP - VÝKRES PBŘ</b> |                  | Číslo výkru:   | D.1.20/2          |