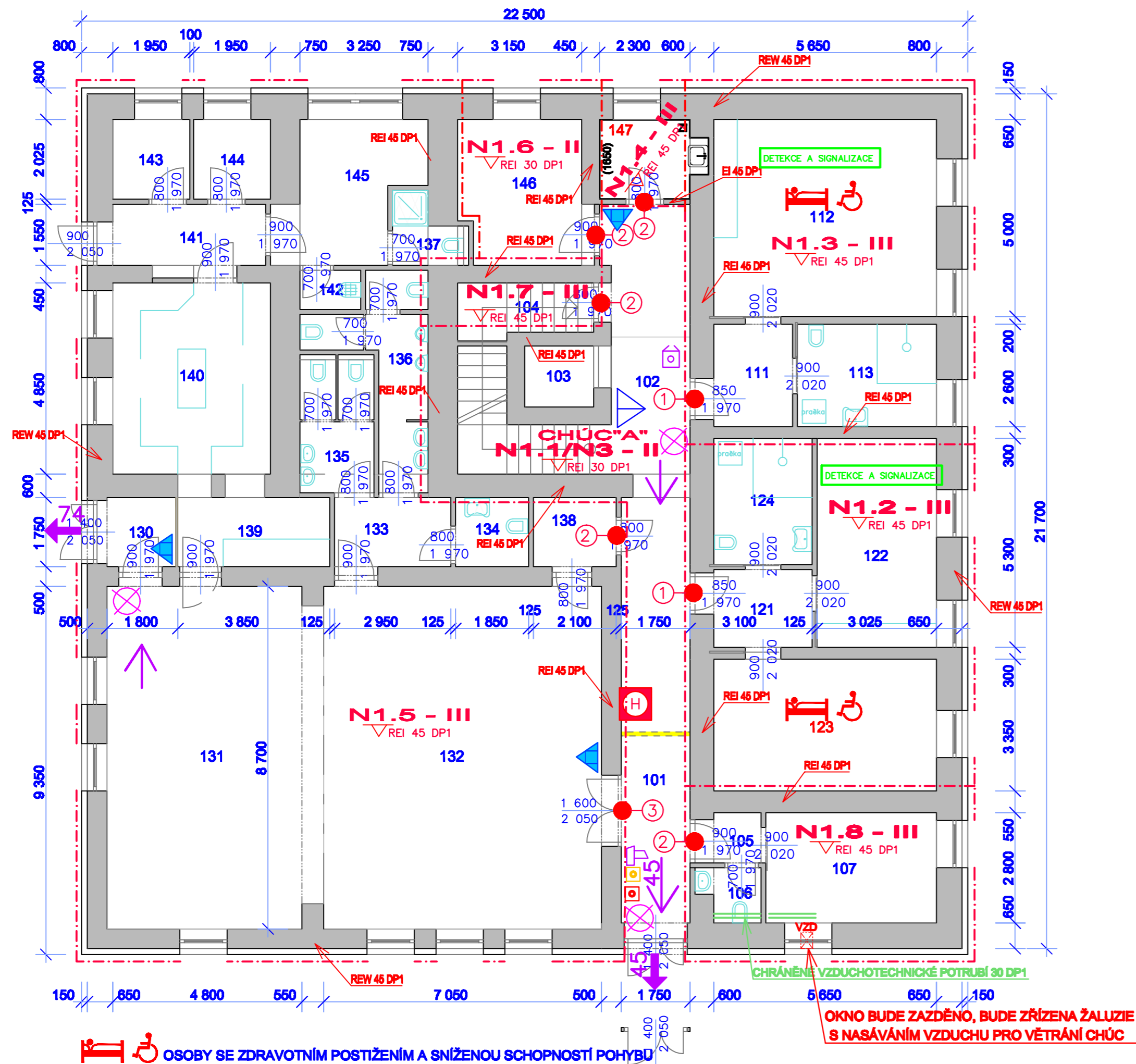


# PŮDORYS I.NP – VÝKRES PĚŘ



## LEGENDA MÍSTNOSTÍ

Č.M.	MÍSTNOST	m2
101	ZADVEŘÍ	8,31
102	CHODBA SE SCHODIŠTĚM	25,81
103	VÝTAH	2,71
104	SKLAD	4,53
105	PŘEDSÍŇ	1,64
106	WC	2,00
107	RELAXAČNÍ MÍSTNOST	12,11
111	PŘEDSÍŇ	5,20
112	OBYTNÁ KUCHYŇ - IMOBILNÍ	28,25
113	KOUPELNA	9,16
121	PŘEDSÍŇ	4,94
122	KUCHYŇ se stolováním	16,03
123	POKOJ - IMOBILNÍ	18,93
124	KOUPELNA	8,00
130	VSTUP	3,06
131	SPOLEČENSKÁ MÍSTNOST	47,22
132	SPOLEČENSKÁ MÍSTNOST	61,33
133	CHODBA	5,16
134	WC IMOBILNÍ	3,24
135	WC ŽENY	6,56
136	WC MUŽI	9,13
137	WC ZEMĚSTNANCI	2,74
138	SKLAD	3,68
139	SKLAD	6,74
140	TECHNICKÁ MÍSTNOST	20,30
141	CHODBA	6,70
142	ÚKLIDOVÁ MÍSTNOST	1,54
143	SKLAD	3,95
144	SKLAD	3,95
145	DENNÍ MÍSTNOST ÚDRŽBY	11,11
146	TECHNICKÁ MÍSTNOST	11,71
147	PRÁDELNA	4,68
	<b>Celkem</b>	<b>380,02</b>

## LEGENDA POŽÁRNÍHO ZNAČENÍ

- OHRANIČENÍ POŽÁRNÍHO ÚSEKU
- N 1.4 - IV** PŘÍKLAD ZNAČENÍ POŽÁRNÍHO ÚSEKU
- ▽ POŽÁRNÍ ODOLNOST STROPU NEBO NOSNÉ KCE STŘECHY
- ↙ REW 45 DP1 PŘÍKLAD POŽÁRNÍ ODOLNOSTI STAVEBNÍ KCE
- OZNAČENÍ POŽÁRNÍCH UZAVĚRŮ**
- ① EI-S<sub>200</sub>30 DP3
- ② EI-S<sub>200</sub>-C2 30 DP3
- ③ EI-S<sub>200</sub>-C2 30 DP3 S KOORDINÁTOREM ZAVÍRÁNÍ DVEŘÍ
- PHP**
- ▲ PRAŠKOVÝ RUČNÍ HASÍCÍ PŘÍSTROJ
- △ SNĚHOVÝ RUČNÍ HASÍCÍ PŘÍSTROJ
- ← GRAFICKÉ ZNÁZORNĚNÍ SMĚRU ÚNIKOVÝCH CEST
- ← GRAFICKÉ ZNÁZORNĚNÍ SMĚRU ÚNIKOVÝCH CEST
- ⊗ NOUZOVÉ OSVĚTLENÍ
- ☐ TLAČÍTKO TOTAL STOP
- ☐ TLAČÍTKO CENTRAL STOP
- DETEKCE A SIGNALIZACE
- ☐ POŽÁRNÍ SIRÉNA
- ☐ SPINACÍ TLAČÍTKO A HLÁSIČ REAGUJÍCÍ NA KOUŘ
- CHRÁNĚNÉ VZDUCHOTECHNICKÉ POTRUBÍ 30 DP1
- ⊗ PRŮDUCH NA ODVOD VZDUCHU VĚTRÁNÍ CHŮC
- ☐ H HYDRANT VNITŘNÍ

OSOBY SE ZDRAVOTNÍM POSTIŽENÍM A SNÍŽENOU SCHOPNOSTÍ POHYBU

### POZNÁMKA:

- ŽELBET. KONSTRUKCE SCHODIŠTĚ DP1
- ÚNIKOVÉ CESTY Z OBJEKTU BUDOU VYBAVENY UMĚLÝM A NOUZOVÝM OSVĚTLENÍM A VYZNAČENÍM SMĚRU ÚNIKU ZNAČKAMI.
- NOUZOVÉ OSVĚTLENÍ ZAJIŠTĚNO ALESPŮŇ PO DOBU 60 MIN. BATERIOVÝM NÁHRADNÍM ZDROJEM
- HLAVNÍ VSTUPNÍ CHODBA SE SCHOD. PROSTOREM TVOŘÍ CHRÁNĚNOU ÚNIKOVOU CESTU OBJEKTU, KTERÁ BUDE MÍT ZAJIŠTĚNO NUCENÉ VĚTRÁNÍ ODPOVÍDAJÍCÍ POŽADAVKŮM NA VĚTRÁNÍ CHŮC TYPU „A“

- CHODBY A SCHODIŠTĚ V I. AŽ III.NP DO KTERÝCH SMĚRUJE EVAKUACE, BUDOU VYBAVENY NUCENOU VENTILACÍ S PŘÍVODEM VZDUCHU VENTILÁTOREM V I.NP A ODVODEM VZDUCHU POMOCÍ PRŮDUCHU VE STROPĚ VE III.NP
- PODROBNÝ POPIS VIZ. PĚŘ

- OVLÁDÁNÍ NUCENÉ VENTILACE JE PŘEVEDENO SPINACÍMI TLAČÍTKY V KAŽDÉM PODLAŽÍ A ZÁROVEŇ SAMOČINNĚ V NÁVAZNOSTI NA HLÁSIČE REAGUJÍCÍ NA KOUŘ UMÍSTĚNÉ V KAŽDÉM PODLAŽÍ. NA CHODBĚ V I.NP BUDE DÁLE UMÍSTĚNA SIRÉNA NAPOJENÁ NA SPINÁNÍ NUCENÉHO VĚTRÁNÍ CHŮC. NASÁVACÍ ZAŘÍZENÍ UMĚLÉHO VĚTRÁNÍ SE MUSÍ UMÍSTIT TAK, ABY SE ZABRÁNILO NASÁVÁNÍ ZPLODIN HOŘENÍ VIZ. PROJEKT VZT.

OKNO BUDE ZAZDĚNO, BUDE ZŘÍZENÁ ŽALUZIE S NASÁVÁNÍM VZDUCHU PRO VĚTRÁNÍ CHŮC

ZODP. PROJEKTANT	VYPRACOVAL	KRESLIL	Ing. Lošek Milan M. D. Rejškově 1018 562 01 Ústí nad Orlicí IČO: 13563904 Mob: 728 467 688 E-mail: loskot.milan@gmail.cz	
Ing. Lošek Milan	Ing. Lošek Milan	Ing. Lošek Milan		
KRAJ:	PAROUŠICKÝ		ČÍSLO ZAKÁZKY:	21030
OKRES:	ÚSTÍ NAD ORLICÍ		DRUH PROJEKTU:	STAVEBNÍ POVOLENÍ
STAVEBNÍK:	DOMOV U STUDÁNKY ANENSKÁ STUDÁNKA 41, 683 01 LANŠKROUN		DATUM:	2021
AKCE:	DOMOV PRO OSOBY SE ZDRAVOTNÍM POSTIŽENÍM DOLNÍ ČERMNÁ ČP. 23		MĚŘÍTKO:	1 : 100
MÍSTO:	st.p.č. 300, k.ú. Dolní Čermná		Číslo výkresu:	D.1.20/1
<b>PŮDORYS I.NP - VÝKRES PĚŘ</b>				