

AUTORIZACE

ČÍSLO PARE

ČÍSLO ZMĚNY	DATUM ZMĚNY	POPIS/OBSAH ZMĚNY	PODPIS

**Modernizace silnice II/366 Pohledy - křižovatka s I/43 - II. etapa**

název akce

**SO 102 SILNICE II/366 INTRAVILÁN SKLENÉ**


stavební objekt

Pardubický kraj Komenského náměstí 125 532 11 Pardubice objednatel	spolupráce
ÚSEK SILNICE II/366 místo stavby	PARDUBICKÝ kraj



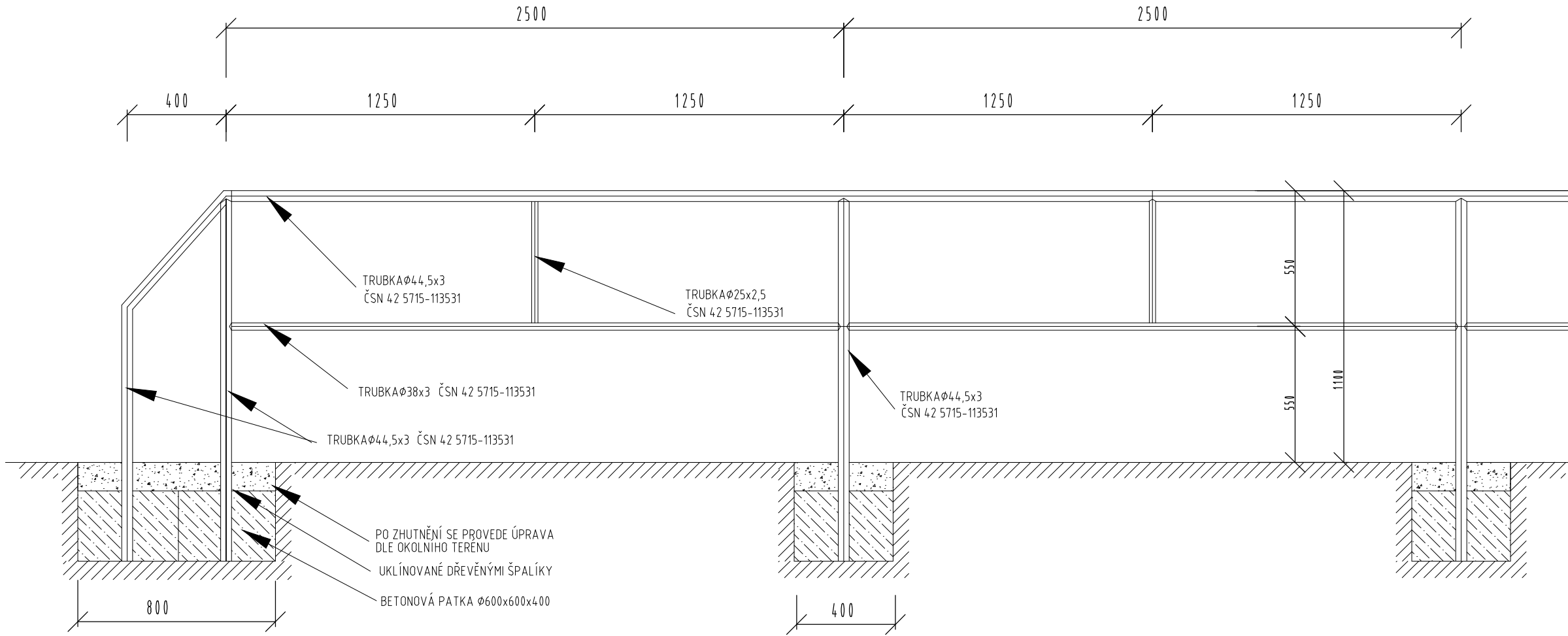
DOPRAVNĚ INŽENÝRSKÁ KANCELÁŘ  
Bozděchova 1668, 500 02 Hradec Králové  
tel : 495 219 036, 495 212 647, fax : 495 221 677  
e-mail : dik@dik - hk.cz, http : www.dik-hk.cz

<b>VZOROVÉ ZÁBRADLÍ</b> výkres	1:20 měřítko	PDPS stupeň
-----------------------------------	-----------------	----------------

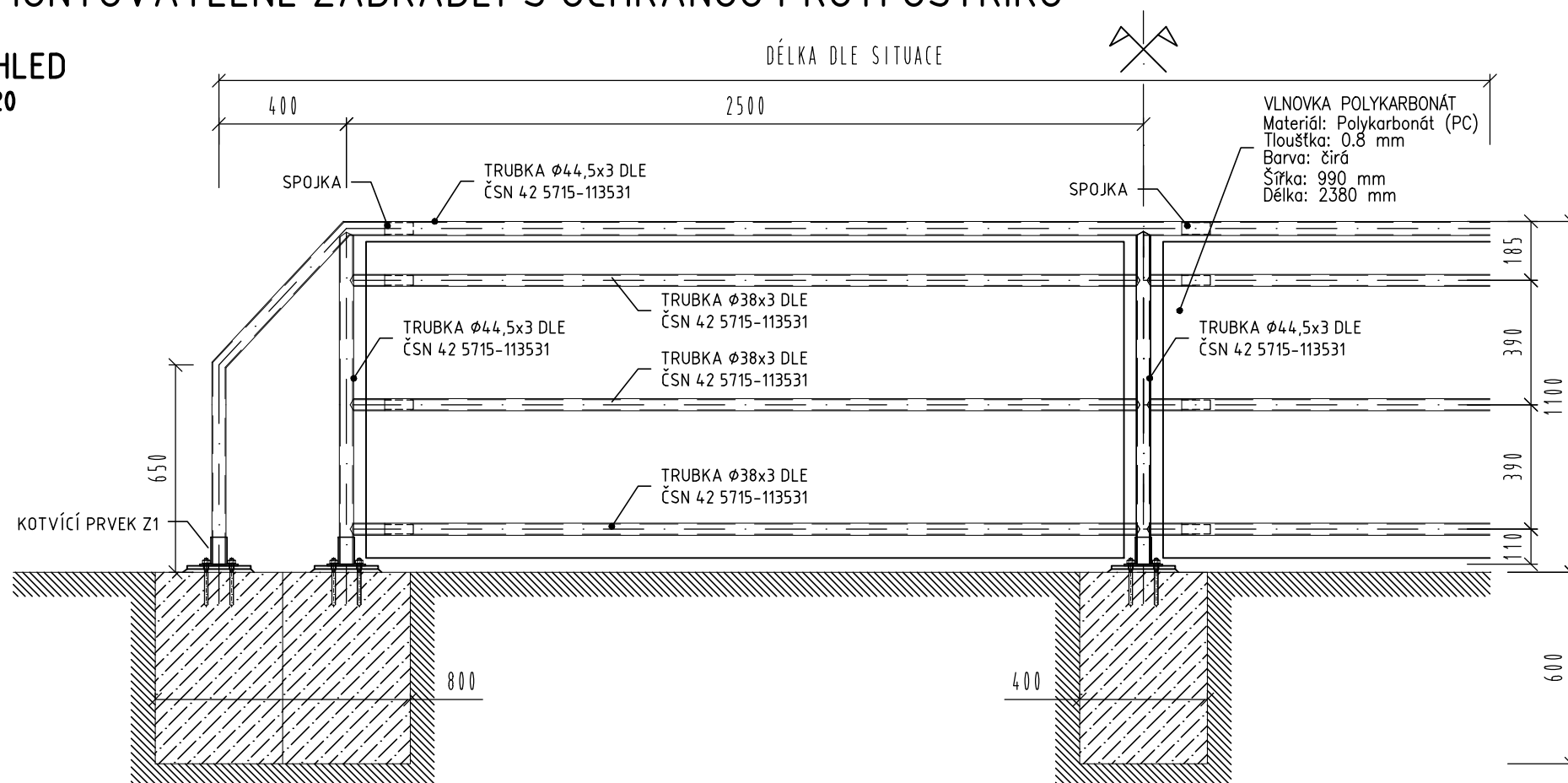
ING. MILOŠ BURIANEC kontroloval 	ING. DAVID JANEČKA hlavní inženýr projektu 	A006/20 číslo zakázky	<b>D.1.10</b> číslo přílohy
ING. DAVID JANEČKA zodpovědný projektant 	ING. DAVID JANEČKA zpracoval 	09/2020 datum	

# DOPRAVNĚ BEZPEČNOSTNÍ (SILNIČNÍ) ZÁBRADLÍ

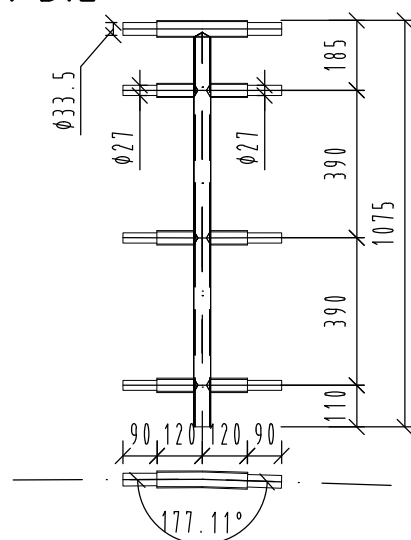
POHLED  
M 1:20



POHLED  
M 1:20



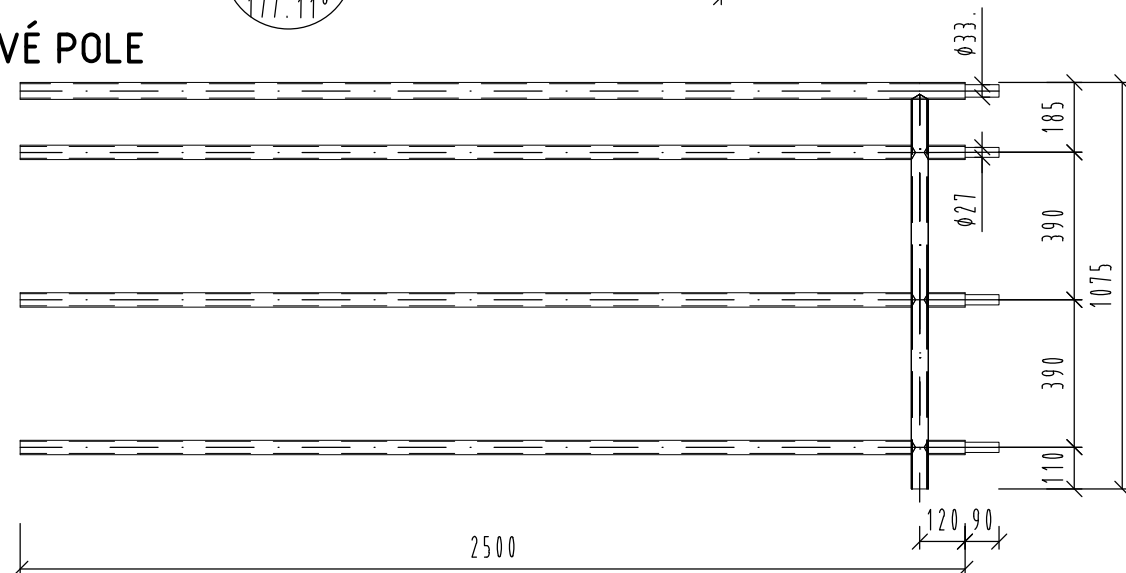
## LOMOVÝ DÍL



## KONCOVÁ POLE



## STŘEDOVÉ POLE



## CHEMICKÉ KOTVY

- CHEMICKÉ KOTVY - PŘÍPEVNĚNÍ ZÁBRADLÍ NA BETONOVÉ PATKY
- LEPENÉ KOTVY DO BETONU - HILTI HIT-RE 500
- KOTEVNÍ ŠROUBY HAS-E M12-110/28 8.8 GALVANICKY POZINKOVANÉ
- MATICE M12 8.8 - DLE ČSN EN 24032 - GALVANICKY POZINKOVANÉ
- PODLOŽKY PRO M12 - DLE ČSN 02 1702 - GALVANICKY POZINKOVANÉ
- DOKUMENT KONTROLY JAKOSTI MAT. - TYP 2.1

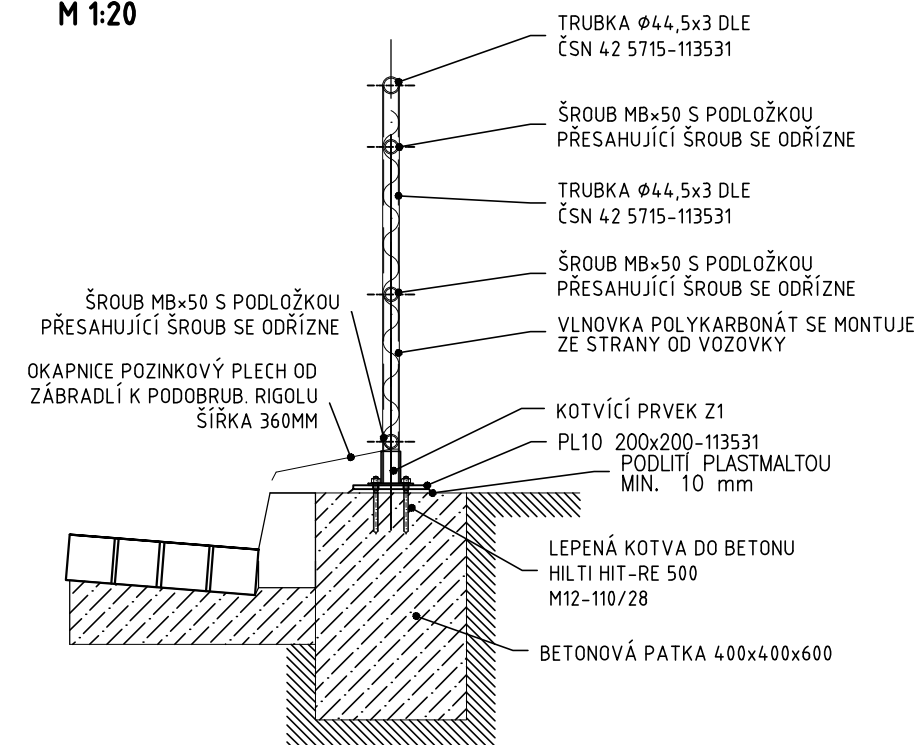
## PROTIKOROZNÍ OCHRANA

- EPOXID S VYSOKÝM OBSAHEM ZINKU (MIN. 80 % HMOTNOSTNÍCH); 1 VRSTVA TL. 100 µm
- EPOXID DVOUKOMPONENTNÍ (PLNĚNÝ LAMELÁRNÍMI NEBO VLÁKNITÝMI PIGMENTY); 2 VRSTVY TL. 80 µm – CELKOVÁ TL. 160 µm
- ALIFATICKÝ POLYURETAN; 1 VRSTVA TL. 80 µm
- BAREVNÉ PŘEVODNÍ VRCHNÍ VRSTVY RAL 7002 – ODSTÍN ŠEDÉ

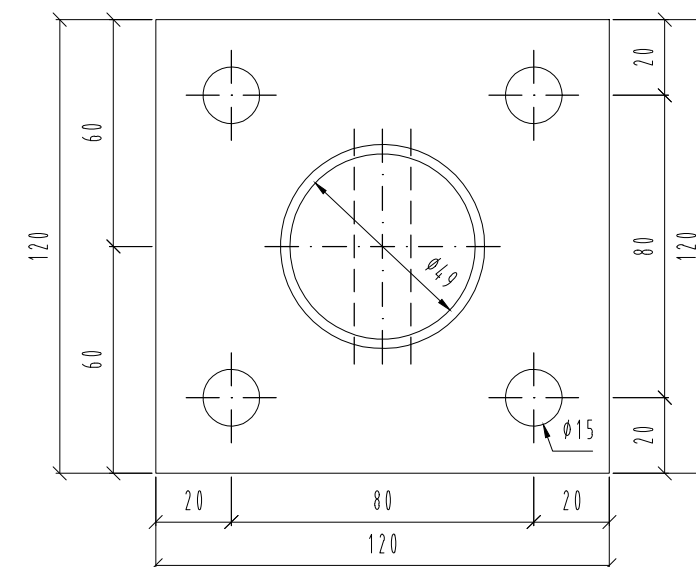
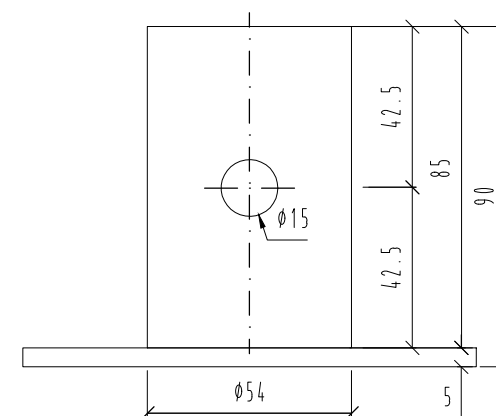
## MATERIÁL

- S235 JR - PLECHY
- S235 JRH - TRUBKY

DETAIL KOTVENÍ PODÉL PODOBRUB. RIGOLU  
M 1:20



KOTVÍČÍ PRVEK Z1  
M 1:2



## SVARY

- PRO VÝROB. SKUPINU "C" STUPEŇ JAKOSTI SVARŮ Č DLE ČSN EN ISO 5817
- VŠECHNY SVARY PŘIPOJOVANÝCH POLOŽEK PROVÉST UZAVŘENÉ PO OBVODĚ
- U VŠECH SVARŮ PROVÉST VIZUÁLNÍ KONTROLU DLE EN 970
- PŘÍPRAVA SVAROVÝCH HRAN VIZ A TP ZHOTOVITELE

PŮDORYSNÉ SCHÉMA ŘAZENÍ DÍLŮ A PODPĚRNÝCH BODŮ ZÁBRADLÍ S OCHRANOU PROTI OSTŘIKU PODÉL DOMU Č.P.20 VE SKLENÉM  
M 1:40

