

Modernizace silnice II/358 Nové Hradý - Litomyšl






Podklady k majetkoprávnímu vypořádání

Modernizace silnice II/358 Nové Hradý - Litomyšl

| Celkový přehled | |
|------------------------------|-----------------------|
| Délka úseku | 13,6 km |
| Počet katastrálních území | 11 |
| Počet LV | 133 |
| Počet vlastníků | 203 |
| Počet dotčených parcel | 255 |
| Celková výměra k vypořádání | 30 106 m ² |
| Výměra pro výkup | 24 964 m ² |
| Výměra pro bezúplatný převod | 5 142 m ² |

| Výměra k vypořádání v jednotlivých k. ú. | Výkup m ² | Převod m ² |
|--|----------------------|-----------------------|
| Nové Hradý u Skutče | 5 099 | 128 |
| Nová Ves u Jarošova | 0 | 66 |
| Chotovice | 2 455 | 1 418 |
| Makov u Litomyšle | 4 227 | 1 366 |
| Újezdec u Litomyšle | 251 | 12 |
| Morašice u Litomyšle | 5 638 | 332 |
| Nová Sídla | 433 | 0 |
| Lažany u Litomyšle | 2 022 | 27 |
| Řikovice u Litomyšle | 2 657 | 1 281 |
| Nedošín | 287 | 6 |
| Litomyšl | 1 895 | 506 |

| Seznam příloh | měřítko | počet | formát |
|----------------------------------|----------|-------|--------|
| Celkový přehled | — | 1 | A3 |
| Majetkoprávní vypořádání pozemků | — | 5 | A3 |
| Přehled katastrálních území | 1:45 000 | 1 | A3 |
| Přehled kladů pro tisk | 1:45 000 | 1 | A3 |
| Jednotlivé mapové listy | 1:1 000 | 31 | A3 |

| Legenda | |
|---------------------|---|
| mapa KN |  |
| vozovka |  |
| hranice záborů |  |
| katastrální hranice |  |
| rozsah záborů |  |

vypracoval: Ing. Martin Hašek
Správa a údržba silnic Pardubického kraje
martin.hasek@suspk.cz

Majetkoprávní vypořádání pozemků - budoucí IROP stavby

| Stavba | Katastrální území | Silnice | LV | Vlastník | P.p.č. | Výměra parcely m ² | Výměra záboru m ² |
|--|---------------------|---------|-------|---|--------|----------------------------------|---------------------------------|
| Modernizace silnice II/358 Nové Hradý - Litomyšl | Nové hradý u Skutče | 358 | 8 | Dastychová Zdenka, č. p. 80, 53945 Nové Hradý | 312/2 | 977 | 33 |
| Modernizace silnice II/358 Nové Hradý - Litomyšl | Nové hradý u Skutče | 358 | 8 | Dastychová Zdenka, č. p. 80, 53945 Nové Hradý | 311/1 | 3130 | 3 |
| Modernizace silnice II/358 Nové Hradý - Litomyšl | Nové hradý u Skutče | 358 | 71 | Makešová Terezie Mgr., č. p. 85, 53945 Nové Hradý | st. 56 | 457 | 13 |
| Modernizace silnice II/358 Nové Hradý - Litomyšl | Nové hradý u Skutče | 358 | 75 | Sehnoutková Věra, č. p. 17, 53945 Nové Hradý | 40/1 | 98 | 15 |
| Modernizace silnice II/358 Nové Hradý - Litomyšl | Nové hradý u Skutče | 358 | 75 | Sehnoutková Věra, č. p. 17, 53945 Nové Hradý | st. 35 | 206 | 31 |
| Modernizace silnice II/358 Nové Hradý - Litomyšl | Nové hradý u Skutče | 358 | 85 | Broulík Petr, č. p. 16, 53945 Nové Hradý (1/2), Broulíková Božena, č. p. 51, 53945 Nové Hradý (1/2) | 306 | 392 | 188 |
| Modernizace silnice II/358 Nové Hradý - Litomyšl | Nové hradý u Skutče | 358 | 85 | Broulík Petr, č. p. 16, 53945 Nové Hradý (1/2), Broulíková Božena, č. p. 51, 53945 Nové Hradý (1/2) | 305/1 | 13941 | 731 |
| Modernizace silnice II/358 Nové Hradý - Litomyšl | Nové hradý u Skutče | 358 | 98 | Sedliská Jana, č. p. 52, 57001 Makov | 311/2 | 5985 | 200 |
| Modernizace silnice II/358 Nové Hradý - Litomyšl | Nové hradý u Skutče | 358 | 159 | SJM Shejbal František a Shejbalová Zdena, Sluneční 302, Polabiny, 53009 Pardubice | 45 | 215 | 41 |
| Modernizace silnice II/358 Nové Hradý - Litomyšl | Nové hradý u Skutče | 358 | 159 | SJM Shejbal František a Shejbalová Zdena, Sluneční 302, Polabiny, 53009 Pardubice | 44 | 151 | 45 |
| Modernizace silnice II/358 Nové Hradý - Litomyšl | Nové hradý u Skutče | 358 | 159 | SJM Shejbal František a Shejbalová Zdena, Sluneční 302, Polabiny, 53009 Pardubice | 41 | 417 | 40 |
| Modernizace silnice II/358 Nové Hradý - Litomyšl | Nové hradý u Skutče | 358 | 255 | Kulhavý Jaroslav, č. p. 78, 53945 Nové Hradý (1/2), Kulhavý Miloslav, Václavská 1037, Chrudim II, 53701 Chrudim (1/2) | st. 39 | 363 | 6 |
| Modernizace silnice II/358 Nové Hradý - Litomyšl | Nové hradý u Skutče | 358 | 288 | Dubský Bohumil, Štrossova 780, Bílé Předměstí, 53003 Pardubice | 313/1 | 6827 | 12 |
| Modernizace silnice II/358 Nové Hradý - Litomyšl | Nové hradý u Skutče | 358 | 382 | Vrátná Marcela, Ježkova 606, 25091 Zeleneč | 304 | 1831 | 42 |
| Modernizace silnice II/358 Nové Hradý - Litomyšl | Nové hradý u Skutče | 358 | 448 | Lesy České republiky, s.p., Přemyslova 1106/19, Nový Hradec Králové, 50008 Hradec Králové | 803/4 | 117 | 11 |
| Modernizace silnice II/358 Nové Hradý - Litomyšl | Nové hradý u Skutče | 358 | 451 | SJM Kučera Petr Mgr. a Kučerová Magda Mgr., č. p. 1, 53945 Nové Hradý | 299 | 478 | 286 |
| Modernizace silnice II/358 Nové Hradý - Litomyšl | Nové hradý u Skutče | 358 | 451 | SJM Kučera Petr Mgr. a Kučerová Magda Mgr., č. p. 1, 53945 Nové Hradý | 309 | 5269 | 9 |
| Modernizace silnice II/358 Nové Hradý - Litomyšl | Nové hradý u Skutče | 358 | 451 | SJM Kučera Petr Mgr. a Kučerová Magda Mgr., č. p. 1, 53945 Nové Hradý | 310 | 6262 | 2114 |
| Modernizace silnice II/358 Nové Hradý - Litomyšl | Nové hradý u Skutče | 358 | 451 | SJM Kučera Petr Mgr. a Kučerová Magda Mgr., č. p. 1, 53945 Nové Hradý | 335 | 839 | 16 |
| Modernizace silnice II/358 Nové Hradý - Litomyšl | Nové hradý u Skutče | 358 | 451 | SJM Kučera Petr Mgr. a Kučerová Magda Mgr., č. p. 1, 53945 Nové Hradý | 337 | 3262 | 822 |
| Modernizace silnice II/358 Nové Hradý - Litomyšl | Nové hradý u Skutče | 358 | 451 | SJM Kučera Petr Mgr. a Kučerová Magda Mgr., č. p. 1, 53945 Nové Hradý | 763 | 346 | 2 |
| Modernizace silnice II/358 Nové Hradý - Litomyšl | Nové hradý u Skutče | 358 | 451 | SJM Kučera Petr Mgr. a Kučerová Magda Mgr., č. p. 1, 53945 Nové Hradý | 300/3 | 35561 | 62 |
| Modernizace silnice II/358 Nové Hradý - Litomyšl | Nové hradý u Skutče | 358 | 451 | SJM Kučera Petr Mgr. a Kučerová Magda Mgr., č. p. 1, 53945 Nové Hradý | 333/1 | 211342 | 366 |
| Modernizace silnice II/358 Nové Hradý - Litomyšl | Nové hradý u Skutče | 358 | 451 | SJM Kučera Petr Mgr. a Kučerová Magda Mgr., č. p. 1, 53945 Nové Hradý | 5/2 | 4295 | 5 |
| Modernizace silnice II/358 Nové Hradý - Litomyšl | Nové hradý u Skutče | 358 | 453 | Sláma Tomáš, č. p. 131, 53945 Nové Hradý | 28/2 | 1356 | 22 |
| Modernizace silnice II/358 Nové Hradý - Litomyšl | Nové hradý u Skutče | 358 | 10001 | Obec Nové Hradý, č. p. 123, 53945 Nové Hradý | 27 | 1309 | 37 |
| Modernizace silnice II/358 Nové Hradý - Litomyšl | Nové hradý u Skutče | 358 | 10001 | Obec Nové Hradý, č. p. 123, 53945 Nové Hradý | 767 | 723 | 25 |
| Modernizace silnice II/358 Nové Hradý - Litomyšl | Nové hradý u Skutče | 358 | 10001 | Obec Nové Hradý, č. p. 123, 53945 Nové Hradý | 796/5 | 147 | 22 |
| Modernizace silnice II/358 Nové Hradý - Litomyšl | Nové hradý u Skutče | 358 | 10002 | Státní pozemkový úřad, Husinecká 1024/11a, Žižkov, 13000 Praha 3 | 765 | 1144 | 33 |
| Modernizace silnice II/358 Nové Hradý - Litomyšl | Nová Ves u Jarošova | 358 | 10001 | Obec Nová Ves u Jarošova, č. p. 41, 57001 Nová Ves u Jarošova | 454 | 3035 | 66 |
| Modernizace silnice II/358 Nové Hradý - Litomyšl | Chotovice | 358 | 11 | Kudrna Josef, č. p. 54, 53401 Trusnov (1/3) a 2 další vlastníci | 109/5 | 3944 | 16 |
| Modernizace silnice II/358 Nové Hradý - Litomyšl | Chotovice | 358 | 29 | SJM Novák Václav a Nováková Dagmar, č. p. 28, 57001 Chotovice | 99/1 | 1482 | 10 |
| Modernizace silnice II/358 Nové Hradý - Litomyšl | Chotovice | 358 | 35 | Kovář Stanislav, T. G. Masaryka 653, Litomyšl-Město, 57001 Litomyšl | 108/1 | 1965 | 102 |
| Modernizace silnice II/358 Nové Hradý - Litomyšl | Chotovice | 358 | 35 | Kovář Stanislav, T. G. Masaryka 653, Litomyšl-Město, 57001 Litomyšl | 109/6 | 1870 | 330 |
| Modernizace silnice II/358 Nové Hradý - Litomyšl | Chotovice | 358 | 35 | Kovář Stanislav, T. G. Masaryka 653, Litomyšl-Město, 57001 Litomyšl | 132/1 | 3615 | 155 |
| Modernizace silnice II/358 Nové Hradý - Litomyšl | Chotovice | 358 | 40 | Jetmar Jan, č. p. 26, 57001 Makov | 109/7 | 2232 | 275 |
| Modernizace silnice II/358 Nové Hradý - Litomyšl | Chotovice | 358 | 46 | Vích Václav, č. p. 2, 57001 Chotovice (1/2), Víchová Anežka, č. p. 2, 57001 Chotovice (1/2) | 513/16 | 1416 | 28 |
| Modernizace silnice II/358 Nové Hradý - Litomyšl | Chotovice | 358 | 46 | Vích Václav, č. p. 2, 57001 Chotovice (1/2), Víchová Anežka, č. p. 2, 57001 Chotovice (1/2) | 403/2 | 546 | 199 |
| Modernizace silnice II/358 Nové Hradý - Litomyšl | Chotovice | 358 | 46 | Vích Václav, č. p. 2, 57001 Chotovice (1/2), Víchová Anežka, č. p. 2, 57001 Chotovice (1/2) | 403/1 | 97121 | 358 |
| Modernizace silnice II/358 Nové Hradý - Litomyšl | Chotovice | 358 | 72 | Červenková Zdeňka, Osevní 211, Záhradí, 57001 Litomyšl | 219/5 | 4310 | 41 |
| Modernizace silnice II/358 Nové Hradý - Litomyšl | Chotovice | 358 | 73 | Vopařil Josef, č. p. 50, 57001 Chotovice (1/2), Vopařilová Stanislava, č. p. 50, 57001 Chotovice (1/2) | 126/1 | 33382 | 764 |
| Modernizace silnice II/358 Nové Hradý - Litomyšl | Chotovice | 358 | 74 | Kromíchal Petr Ing., č. p. 291, 56967 Osík | 132/2 | 5538 | 86 |
| Modernizace silnice II/358 Nové Hradý - Litomyšl | Chotovice | 358 | 135 | Buben Josef, č. p. 16, 57001 Chotovice | 132/6 | 4227 | 32 |
| Modernizace silnice II/358 Nové Hradý - Litomyšl | Chotovice | 358 | 144 | Zemědělské družstvo Dolní Újezd, č. p. 471, 56961 Dolní Újezd | 132/4 | 2908 | 40 |
| Modernizace silnice II/358 Nové Hradý - Litomyšl | Chotovice | 358 | 144 | Zemědělské družstvo Dolní Újezd, č. p. 471, 56961 Dolní Újezd | 133/2 | 101 | 19 |
| Modernizace silnice II/358 Nové Hradý - Litomyšl | Chotovice | 358 | 10001 | Obec Chotovice, č. p. 30, 57001 Chotovice | 152 | 12357 | 513 |
| Modernizace silnice II/358 Nové Hradý - Litomyšl | Chotovice | 358 | 10001 | Obec Chotovice, č. p. 30, 57001 Chotovice | 217/1 | 1179 | 34 |
| Modernizace silnice II/358 Nové Hradý - Litomyšl | Chotovice | 358 | 10001 | Obec Chotovice, č. p. 30, 57001 Chotovice | 217/2 | 999 | 101 |
| Modernizace silnice II/358 Nové Hradý - Litomyšl | Chotovice | 358 | 10001 | Obec Chotovice, č. p. 30, 57001 Chotovice | 217/3 | 671 | 55 |
| Modernizace silnice II/358 Nové Hradý - Litomyšl | Chotovice | 358 | 10001 | Obec Chotovice, č. p. 30, 57001 Chotovice | 219/7 | 2928 | 46 |
| Modernizace silnice II/358 Nové Hradý - Litomyšl | Chotovice | 358 | 10001 | Obec Chotovice, č. p. 30, 57001 Chotovice | 222/1 | 16004 | 111 |
| Modernizace silnice II/358 Nové Hradý - Litomyšl | Chotovice | 358 | 10001 | Obec Chotovice, č. p. 30, 57001 Chotovice | 403/3 | 2757 | 125 |
| Modernizace silnice II/358 Nové Hradý - Litomyšl | Chotovice | 358 | 10001 | Obec Chotovice, č. p. 30, 57001 Chotovice | 43/5 | 1892 | 63 |
| Modernizace silnice II/358 Nové Hradý - Litomyšl | Chotovice | 358 | 10001 | Obec Chotovice, č. p. 30, 57001 Chotovice | 493/3 | 213 | 20 |

Majetkoprávní vypořádání pozemků - budoucí IROP stavby

| Stavba | Katastrální území | Silnice | LV | Vlastník | P.p.č. | Výměra parcely m ² | Výměra záboru m ² |
|--|-------------------|---------|-------|--|----------|----------------------------------|---------------------------------|
| Modernizace silnice II/358 Nové Hradý - Litomyšl | Chotovice | 358 | 10001 | Obec Chotovice, č. p. 30, 57001 Chotovice | 508/1 | 11679 | 62 |
| Modernizace silnice II/358 Nové Hradý - Litomyšl | Chotovice | 358 | 10001 | Obec Chotovice, č. p. 30, 57001 Chotovice | 508/3 | 862 | 230 |
| Modernizace silnice II/358 Nové Hradý - Litomyšl | Chotovice | 358 | 10001 | Obec Chotovice, č. p. 30, 57001 Chotovice | 84/3 | 130 | 57 |
| Modernizace silnice II/358 Nové Hradý - Litomyšl | Chotovice | 358 | 10001 | Obec Chotovice, č. p. 30, 57001 Chotovice | 84/4 | 104 | 1 |
| Modernizace silnice II/358 Nové Hradý - Litomyšl | Makov u Litomyšle | 358 | 7 | Zeman Jaroslav, č. p. 109, 57001 Makov | st. 140 | 567 | 5 |
| Modernizace silnice II/358 Nové Hradý - Litomyšl | Makov u Litomyšle | 358 | 9 | Krýda Pavel, č. p. 98, 57001 Makov | 530/30 | 6024 | 151 |
| Modernizace silnice II/358 Nové Hradý - Litomyšl | Makov u Litomyšle | 358 | 13 | Kuta Martin Bc., č. p. 24, 57001 Makov | 114/2 | 181 | 3 |
| Modernizace silnice II/358 Nové Hradý - Litomyšl | Makov u Litomyšle | 358 | 34 | Dudycha Václav, č. p. 75, 57001 Makov | 522/1 | 47628 | 531 |
| Modernizace silnice II/358 Nové Hradý - Litomyšl | Makov u Litomyšle | 358 | 39 | SJM Vodehnal Libor a Vodehnalová Lucie, Nová Ves u Litomyšle 19, 57001 Litomyšl | 170 | 1094 | 5 |
| Modernizace silnice II/358 Nové Hradý - Litomyšl | Makov u Litomyšle | 358 | 39 | SJM Vodehnal Libor a Vodehnalová Lucie, Nová Ves u Litomyšle 19, 57001 Litomyšl | 168 | 108 | 1 |
| Modernizace silnice II/358 Nové Hradý - Litomyšl | Makov u Litomyšle | 358 | 45 | Machata Jaroslav, Šalounova 1431/1, Předměstí, 56802 Svitavy (1/2), Machatová Gertruda, Šalounova 1431/1, Předměstí, 56802 Svitavy (1/2) | 530/29 | 5995 | 149 |
| Modernizace silnice II/358 Nové Hradý - Litomyšl | Makov u Litomyšle | 358 | 66 | Chadima Zdeněk Mgr., Hlivičká 415/26, Bohnice, 18100 Praha 8 (1/2), Mimrová Petra MgA., Charkovská 274/11, 77900 Olomouc (1/2) | 206/2 | 20 | 1 |
| Modernizace silnice II/358 Nové Hradý - Litomyšl | Makov u Litomyšle | 358 | 100 | Jiskrová Jitka Ing., č. p. 327, 56967 Osík (1/4) a 2 další vlastníci | 211/1 | 1691 | 1 |
| Modernizace silnice II/358 Nové Hradý - Litomyšl | Makov u Litomyšle | 358 | 106 | Antošová Vlasta, č. p. 46, 57001 Makov | 521/9 | 5021 | 73 |
| Modernizace silnice II/358 Nové Hradý - Litomyšl | Makov u Litomyšle | 358 | 110 | Vostrčil Stanislav, č. p. 50, 57001 Makov | 983 | 176 | 3 |
| Modernizace silnice II/358 Nové Hradý - Litomyšl | Makov u Litomyšle | 358 | 122 | SJM Fogl Jaroslav a Foglová Marcela, č. p. 61, 57001 Makov | 522/2 | 18268 | 370 |
| Modernizace silnice II/358 Nové Hradý - Litomyšl | Makov u Litomyšle | 358 | 123 | Vopařil Jiří, č. p. 29, 57001 Makov | 530/12 | 4984 | 25 |
| Modernizace silnice II/358 Nové Hradý - Litomyšl | Makov u Litomyšle | 358 | 124 | Hendrychová Jiřina, Pod Prokopem 172, Záhradí, 57001 Litomyšl | 521/11 | 5405 | 327 |
| Modernizace silnice II/358 Nové Hradý - Litomyšl | Makov u Litomyšle | 358 | 150 | Římskokatolická farnost Morašice u Litomyšle, č. p. 1, 56951 Morašice | 530/23 | 5934 | 129 |
| Modernizace silnice II/358 Nové Hradý - Litomyšl | Makov u Litomyšle | 358 | 150 | Římskokatolická farnost Morašice u Litomyšle, č. p. 1, 56951 Morašice | 530/24 | 5971 | 134 |
| Modernizace silnice II/358 Nové Hradý - Litomyšl | Makov u Litomyšle | 358 | 150 | Římskokatolická farnost Morašice u Litomyšle, č. p. 1, 56951 Morašice | 530/26 | 28252 | 325 |
| Modernizace silnice II/358 Nové Hradý - Litomyšl | Makov u Litomyšle | 358 | 150 | Římskokatolická farnost Morašice u Litomyšle, č. p. 1, 56951 Morašice | 530/4 | 23253 | 137 |
| Modernizace silnice II/358 Nové Hradý - Litomyšl | Makov u Litomyšle | 358 | 150 | Římskokatolická farnost Morašice u Litomyšle, č. p. 1, 56951 Morašice | 530/47 | 11072 | 93 |
| Modernizace silnice II/358 Nové Hradý - Litomyšl | Makov u Litomyšle | 358 | 171 | Vostřel Jiří, Komenského nám. 1049, Litomyšl-Město, 57001 Litomyšl (1/2) a další 1 vlastník | 218 | 639 | 15 |
| Modernizace silnice II/358 Nové Hradý - Litomyšl | Makov u Litomyšle | 358 | 171 | Vostřel Jiří, Komenského nám. 1049, Litomyšl-Město, 57001 Litomyšl (1/2) a další 1 vlastník | st. 84/1 | 312 | 9 |
| Modernizace silnice II/358 Nové Hradý - Litomyšl | Makov u Litomyšle | 358 | 181 | Šplíchalová Jiřina, Dukelská 925, Litomyšl-Město, 57001 Litomyšl | 773 | 3487 | 257 |
| Modernizace silnice II/358 Nové Hradý - Litomyšl | Makov u Litomyšle | 358 | 181 | Šplíchalová Jiřina, Dukelská 925, Litomyšl-Město, 57001 Litomyšl | 217/1 | 603 | 51 |
| Modernizace silnice II/358 Nové Hradý - Litomyšl | Makov u Litomyšle | 358 | 181 | Šplíchalová Jiřina, Dukelská 925, Litomyšl-Město, 57001 Litomyšl | 521/8 | 4252 | 129 |
| Modernizace silnice II/358 Nové Hradý - Litomyšl | Makov u Litomyšle | 358 | 193 | Klement Jiří Ing., č. p. 16, 57001 Makov | 530/31 | 9400 | 21 |
| Modernizace silnice II/358 Nové Hradý - Litomyšl | Makov u Litomyšle | 358 | 194 | Vostrčilová Marie, č. p. 121, 57001 Makov | 530/32 | 6001 | 82 |
| Modernizace silnice II/358 Nové Hradý - Litomyšl | Makov u Litomyšle | 358 | 217 | Sádecký Jiří, č. p. 106, 57001 Makov | 521/10 | 5125 | 107 |
| Modernizace silnice II/358 Nové Hradý - Litomyšl | Makov u Litomyšle | 358 | 220 | Chladová Lucie, Luční 1357, 53901 Hlinsko | 770/1 | 4484 | 32 |
| Modernizace silnice II/358 Nové Hradý - Litomyšl | Makov u Litomyšle | 358 | 224 | Vostrčil Pavel, Pasecká 161, 53944 Proseč (1/2), Zerzánová Věra, Sokolovská 595, Litomyšl-Město, 57001 Litomyšl (1/2) | 772/7 | 11147 | 32 |
| Modernizace silnice II/358 Nové Hradý - Litomyšl | Makov u Litomyšle | 358 | 232 | Zemědělské družstvo Dolní Újezd, č. p. 471, 56961 Dolní Újezd | 521/7 | 3429 | 127 |
| Modernizace silnice II/358 Nové Hradý - Litomyšl | Makov u Litomyšle | 358 | 256 | Dudycha Milan, č. p. 83, 57001 Makov | 121/1 | 1387 | 30 |
| Modernizace silnice II/358 Nové Hradý - Litomyšl | Makov u Litomyšle | 358 | 269 | Kazdová Alena, č. p. 23, 57001 Makov | 530/28 | 11427 | 204 |
| Modernizace silnice II/358 Nové Hradý - Litomyšl | Makov u Litomyšle | 358 | 274 | Klement Jiří Ing., č. p. 16, 57001 Makov (1/2), Koníček Jiří, č. p. 15, 57001 Suchá Lhota (1/2) | 774/1 | 22353 | 637 |
| Modernizace silnice II/358 Nové Hradý - Litomyšl | Makov u Litomyšle | 358 | 304 | Rejsa Jaroslav, č. p. 28, 57001 Makov (1/4), SJM Rejsa Jaroslav a Rejšová Ilona, č. p. 28, 57001 Makov (3/4) | 137 | 51 | 1 |
| Modernizace silnice II/358 Nové Hradý - Litomyšl | Makov u Litomyšle | 358 | 312 | Vaňousová Jana Ing., č. p. 32, 57001 Makov | 144/1 | 988 | 27 |
| Modernizace silnice II/358 Nové Hradý - Litomyšl | Makov u Litomyšle | 358 | 324 | Vopařil Tomáš Ing., č. p. 29, 57001 Makov | 142/5 | 83 | 2 |
| Modernizace silnice II/358 Nové Hradý - Litomyšl | Makov u Litomyšle | 358 | 372 | Žatečka Marcel, Edvarda Beneše 1046/8, Předměstí, 56802 Svitavy | 853 | 32 | 1 |
| Modernizace silnice II/358 Nové Hradý - Litomyšl | Makov u Litomyšle | 358 | 10001 | Obec Makov, č. p. 113, 57001 Makov | 969/6 | 149 | 66 |
| Modernizace silnice II/358 Nové Hradý - Litomyšl | Makov u Litomyšle | 358 | 10001 | Obec Makov, č. p. 113, 57001 Makov | 220 | 113 | 6 |
| Modernizace silnice II/358 Nové Hradý - Litomyšl | Makov u Litomyšle | 358 | 10001 | Obec Makov, č. p. 113, 57001 Makov | 221 | 80 | 26 |
| Modernizace silnice II/358 Nové Hradý - Litomyšl | Makov u Litomyšle | 358 | 10001 | Obec Makov, č. p. 113, 57001 Makov | 854 | 32 | 3 |
| Modernizace silnice II/358 Nové Hradý - Litomyšl | Makov u Litomyšle | 358 | 10001 | Obec Makov, č. p. 113, 57001 Makov | 104 | 601 | 9 |
| Modernizace silnice II/358 Nové Hradý - Litomyšl | Makov u Litomyšle | 358 | 10001 | Obec Makov, č. p. 113, 57001 Makov | 116 | 13 | 4 |
| Modernizace silnice II/358 Nové Hradý - Litomyšl | Makov u Litomyšle | 358 | 10001 | Obec Makov, č. p. 113, 57001 Makov | 120 | 222 | 3 |
| Modernizace silnice II/358 Nové Hradý - Litomyšl | Makov u Litomyšle | 358 | 10001 | Obec Makov, č. p. 113, 57001 Makov | 125/3 | 73 | 24 |
| Modernizace silnice II/358 Nové Hradý - Litomyšl | Makov u Litomyšle | 358 | 10001 | Obec Makov, č. p. 113, 57001 Makov | 142/1 | 818 | 94 |
| Modernizace silnice II/358 Nové Hradý - Litomyšl | Makov u Litomyšle | 358 | 10001 | Obec Makov, č. p. 113, 57001 Makov | 142/4 | 604 | 1 |
| Modernizace silnice II/358 Nové Hradý - Litomyšl | Makov u Litomyšle | 358 | 10001 | Obec Makov, č. p. 113, 57001 Makov | 210/3 | 58 | 6 |
| Modernizace silnice II/358 Nové Hradý - Litomyšl | Makov u Litomyšle | 358 | 10001 | Obec Makov, č. p. 113, 57001 Makov | 214/1 | 64 | 23 |
| Modernizace silnice II/358 Nové Hradý - Litomyšl | Makov u Litomyšle | 358 | 10001 | Obec Makov, č. p. 113, 57001 Makov | 523/3 | 268 | 268 |

Majetkoprávní vypořádání pozemků - budoucí IROP stavby

| Stavba | Katastrální území | Silnice | LV | Vlastník | P.p.č. | Výměra parcely m ² | Výměra záboru m ² |
|--|----------------------|---------|-------|---|--------|----------------------------------|---------------------------------|
| Modernizace silnice II/358 Nové Hradý - Litomyšl | Makov u Litomyšle | 358 | 10001 | Obec Makov, č. p. 113, 57001 Makov | 523/4 | 96 | 96 |
| Modernizace silnice II/358 Nové Hradý - Litomyšl | Makov u Litomyšle | 358 | 10001 | Obec Makov, č. p. 113, 57001 Makov | 523/6 | 342 | 192 |
| Modernizace silnice II/358 Nové Hradý - Litomyšl | Makov u Litomyšle | 358 | 10001 | Obec Makov, č. p. 113, 57001 Makov | 528/9 | 1228 | 188 |
| Modernizace silnice II/358 Nové Hradý - Litomyšl | Makov u Litomyšle | 358 | 10001 | Obec Makov, č. p. 113, 57001 Makov | 530/25 | 1119 | 93 |
| Modernizace silnice II/358 Nové Hradý - Litomyšl | Makov u Litomyšle | 358 | 10001 | Obec Makov, č. p. 113, 57001 Makov | 530/50 | 367 | 13 |
| Modernizace silnice II/358 Nové Hradý - Litomyšl | Makov u Litomyšle | 358 | 10001 | Obec Makov, č. p. 113, 57001 Makov | 772/3 | 823 | 10 |
| Modernizace silnice II/358 Nové Hradý - Litomyšl | Makov u Litomyšle | 358 | 10001 | Obec Makov, č. p. 113, 57001 Makov | 845/1 | 36 | 7 |
| Modernizace silnice II/358 Nové Hradý - Litomyšl | Makov u Litomyšle | 358 | 10001 | Obec Makov, č. p. 113, 57001 Makov | 845/12 | 462 | 29 |
| Modernizace silnice II/358 Nové Hradý - Litomyšl | Makov u Litomyšle | 358 | 10001 | Obec Makov, č. p. 113, 57001 Makov | 915/4 | 79 | 36 |
| Modernizace silnice II/358 Nové Hradý - Litomyšl | Makov u Litomyšle | 358 | 10001 | Obec Makov, č. p. 113, 57001 Makov | 993/2 | 24 | 9 |
| Modernizace silnice II/358 Nové Hradý - Litomyšl | Makov u Litomyšle | 358 | 10001 | Obec Makov, č. p. 113, 57001 Makov | st. 85 | 281 | 48 |
| Modernizace silnice II/358 Nové Hradý - Litomyšl | Makov u Litomyšle | 358 | 10002 | Státní pozemkový úřad, Husinecká 1024/11a, Žižkov, 13000 Praha 3 | 114/4 | 118 | 112 |
| Modernizace silnice II/358 Nové Hradý - Litomyšl | Újezdec u Litomyšle | 358 | 26 | Limberský Milan, č. p. 25, 57001 Újezdec | 78 | 1768 | 76 |
| Modernizace silnice II/358 Nové Hradý - Litomyšl | Újezdec u Litomyšle | 358 | 26 | Limberský Milan, č. p. 25, 57001 Újezdec | 79 | 9649 | 175 |
| Modernizace silnice II/358 Nové Hradý - Litomyšl | Újezdec u Litomyšle | 358 | 10001 | Obec Újezdec, č. p. 21, 57001 Újezdec | 307 | 367 | 12 |
| Modernizace silnice II/358 Nové Hradý - Litomyšl | Morašice u Litomyšle | 358 | 4 | Pechanec Josef, č. p. 57, 56951 Morašice (1/2), SJM Pechanec Josef a Pechancová Růžena, č. p. 57, 56951 Morašice (1/2) | 423/23 | 6600 | 61 |
| Modernizace silnice II/358 Nové Hradý - Litomyšl | Morašice u Litomyšle | 358 | 22 | Telecká Jana, č. p. 174, 56951 Morašice (1/2), Telecký Karel, č. p. 174, 56951 Morašice (1/2) | 454/1 | 6153 | 94 |
| Modernizace silnice II/358 Nové Hradý - Litomyšl | Morašice u Litomyšle | 358 | 22 | Telecká Jana, č. p. 174, 56951 Morašice (1/2), Telecký Karel, č. p. 174, 56951 Morašice (1/2) | 454/2 | 105 | 31 |
| Modernizace silnice II/358 Nové Hradý - Litomyšl | Morašice u Litomyšle | 358 | 22 | Telecká Jana, č. p. 174, 56951 Morašice (1/2), Telecký Karel, č. p. 174, 56951 Morašice (1/2) | 478 | 1650 | 394 |
| Modernizace silnice II/358 Nové Hradý - Litomyšl | Morašice u Litomyšle | 358 | 22 | Telecká Jana, č. p. 174, 56951 Morašice (1/2), Telecký Karel, č. p. 174, 56951 Morašice (1/2) | 484 | 10020 | 62 |
| Modernizace silnice II/358 Nové Hradý - Litomyšl | Morašice u Litomyšle | 358 | 22 | Telecká Jana, č. p. 174, 56951 Morašice (1/2), Telecký Karel, č. p. 174, 56951 Morašice (1/2) | 490 | 11090 | 225 |
| Modernizace silnice II/358 Nové Hradý - Litomyšl | Morašice u Litomyšle | 358 | 22 | Telecká Jana, č. p. 174, 56951 Morašice (1/2), Telecký Karel, č. p. 174, 56951 Morašice (1/2) | 748/2 | 562 | 2 |
| Modernizace silnice II/358 Nové Hradý - Litomyšl | Morašice u Litomyšle | 358 | 52 | SJM Dostál Luboš Ing. a Dostálová Barbora Mgr., č. p. 56, 57001 Újezdec | 423/27 | 5498 | 99 |
| Modernizace silnice II/358 Nové Hradý - Litomyšl | Morašice u Litomyšle | 358 | 83 | Říha Josef, č. p. 172, 56951 Morašice | 429/8 | 18 | 8 |
| Modernizace silnice II/358 Nové Hradý - Litomyšl | Morašice u Litomyšle | 358 | 83 | Říha Josef, č. p. 172, 56951 Morašice | 450/2 | 6518 | 369 |
| Modernizace silnice II/358 Nové Hradý - Litomyšl | Morašice u Litomyšle | 358 | 124 | Králová Zdeňka, č. p. 228, 56961 Dolní Újezd (1/2), Navrátil Miroslav, Havířská stezka 141, Šipší, 28401 Kutná Hora (1/2) | 164/2 | 423 | 300 |
| Modernizace silnice II/358 Nové Hradý - Litomyšl | Morašice u Litomyšle | 358 | 124 | Králová Zdeňka, č. p. 228, 56961 Dolní Újezd (1/2), Navrátil Miroslav, Havířská stezka 141, Šipší, 28401 Kutná Hora (1/2) | 171/6 | 7265 | 94 |
| Modernizace silnice II/358 Nové Hradý - Litomyšl | Morašice u Litomyšle | 358 | 147 | Hájek Ladislav, č. p. 49, 56951 Morašice (1/2), Hájková Jana Ing., č. p. 49, 56951 Morašice (1/2) | 536/9 | 5019 | 39 |
| Modernizace silnice II/358 Nové Hradý - Litomyšl | Morašice u Litomyšle | 358 | 151 | SJM Buchta Václav a Buchtová Marie, Na Kopci 458, Bílé Předměstí, 53003 Pardubice (1/2) a další 1 vlastník | 423/34 | 9591 | 18 |
| Modernizace silnice II/358 Nové Hradý - Litomyšl | Morašice u Litomyšle | 358 | 151 | SJM Buchta Václav a Buchtová Marie, Na Kopci 458, Bílé Předměstí, 53003 Pardubice (1/2) a další 1 vlastník | 423/22 | 10053 | 41 |
| Modernizace silnice II/358 Nové Hradý - Litomyšl | Morašice u Litomyšle | 358 | 165 | SJM Trávníček František a Trávníčková Jana, č. p. 77, 56951 Morašice | 493/2 | 1598 | 142 |
| Modernizace silnice II/358 Nové Hradý - Litomyšl | Morašice u Litomyšle | 358 | 165 | SJM Trávníček František a Trávníčková Jana, č. p. 77, 56951 Morašice | 536/10 | 11901 | 112 |
| Modernizace silnice II/358 Nové Hradý - Litomyšl | Morašice u Litomyšle | 358 | 166 | Bauer František, č. p. 74, 56951 Morašice (1/8) a dalších 12 vlastníků | 163/6 | 870 | 6 |
| Modernizace silnice II/358 Nové Hradý - Litomyšl | Morašice u Litomyšle | 358 | 169 | SJM Bauer Jaroslav a Bauerová Jana, č. p. 35, 56951 Morašice | 429/7 | 2357 | 73 |
| Modernizace silnice II/358 Nové Hradý - Litomyšl | Morašice u Litomyšle | 358 | 210 | Síčová Emilie, Morašice (1/2), Telecký Karel, č. p. 174, 56951 Morašice (1/2) | 749/2 | 708 | 27 |
| Modernizace silnice II/358 Nové Hradý - Litomyšl | Morašice u Litomyšle | 358 | 234 | Neudertová Vlasta, Brožíkova 426, Polabiny, 53009 Pardubice | 423/36 | 7104 | 180 |
| Modernizace silnice II/358 Nové Hradý - Litomyšl | Morašice u Litomyšle | 358 | 234 | Neudertová Vlasta, Brožíkova 426, Polabiny, 53009 Pardubice | 423/18 | 1000 | 43 |
| Modernizace silnice II/358 Nové Hradý - Litomyšl | Morašice u Litomyšle | 358 | 293 | SJM Kuře František a Kuřová Jarmila, č. p. 10, 56951 Morašice | 7 | 135 | 1 |
| Modernizace silnice II/358 Nové Hradý - Litomyšl | Morašice u Litomyšle | 358 | 293 | SJM Kuře František a Kuřová Jarmila, č. p. 10, 56951 Morašice | 4/3 | 232 | 30 |
| Modernizace silnice II/358 Nové Hradý - Litomyšl | Morašice u Litomyšle | 358 | 293 | SJM Kuře František a Kuřová Jarmila, č. p. 10, 56951 Morašice | 4/4 | 803 | 16 |
| Modernizace silnice II/358 Nové Hradý - Litomyšl | Morašice u Litomyšle | 358 | 299 | Netík Tomáš, č. p. 40, 56951 Morašice | 171/9 | 199540 | 361 |
| Modernizace silnice II/358 Nové Hradý - Litomyšl | Morašice u Litomyšle | 358 | 350 | Tošovský František, č. p. 166, 56951 Morašice | 494/1 | 4895 | 226 |
| Modernizace silnice II/358 Nové Hradý - Litomyšl | Morašice u Litomyšle | 358 | 351 | Nováková Alena, Sezemická 1435, Bílé Předměstí, 53003 Pardubice (1/2), Říha Miloš, Na Hrázi 182, 53002 Srnojedy (1/2) | 536/8 | 7386 | 74 |
| Modernizace silnice II/358 Nové Hradý - Litomyšl | Morašice u Litomyšle | 358 | 431 | Lebeda Pavel, Lábkova 824/87, Skvrňany, 31800 Plzeň (1/2), Lebeda Petr Ing. CSc., Májová 660/47, 35002 Cheb (1/2) | 423/33 | 13227 | 30 |
| Modernizace silnice II/358 Nové Hradý - Litomyšl | Morašice u Litomyšle | 358 | 431 | Lebeda Pavel, Lábkova 824/87, Skvrňany, 31800 Plzeň (1/2), Lebeda Petr Ing. CSc., Májová 660/47, 35002 Cheb (1/2) | 509/2 | 26012 | 557 |
| Modernizace silnice II/358 Nové Hradý - Litomyšl | Morašice u Litomyšle | 358 | 438 | Beneš Jaroslav, č. p. 98, 56951 Morašice | 487 | 15436 | 46 |
| Modernizace silnice II/358 Nové Hradý - Litomyšl | Morašice u Litomyšle | 358 | 438 | Beneš Jaroslav, č. p. 98, 56951 Morašice | 455 | 802 | 67 |
| Modernizace silnice II/358 Nové Hradý - Litomyšl | Morašice u Litomyšle | 358 | 451 | Flídrová Emilie, č. p. 271, 56967 Osík | 423/5 | 15595 | 123 |
| Modernizace silnice II/358 Nové Hradý - Litomyšl | Morašice u Litomyšle | 358 | 451 | Flídrová Emilie, č. p. 271, 56967 Osík | 423/32 | 4198 | 19 |
| Modernizace silnice II/358 Nové Hradý - Litomyšl | Morašice u Litomyšle | 358 | 452 | Novák Pavel, č. p. 108, 57001 Strakov | 423/35 | 5400 | 50 |
| Modernizace silnice II/358 Nové Hradý - Litomyšl | Morašice u Litomyšle | 358 | 453 | Bauer František, č. p. 74, 56951 Morašice | 493/4 | 1687 | 5 |
| Modernizace silnice II/358 Nové Hradý - Litomyšl | Morašice u Litomyšle | 358 | 453 | Bauer František, č. p. 74, 56951 Morašice | 493/5 | 969 | 126 |
| Modernizace silnice II/358 Nové Hradý - Litomyšl | Morašice u Litomyšle | 358 | 453 | Bauer František, č. p. 74, 56951 Morašice | 533/20 | 215 | 9 |
| Modernizace silnice II/358 Nové Hradý - Litomyšl | Morašice u Litomyšle | 358 | 753 | Abraham Jiří, č. p. 166, 56953 Cerekvice nad Loučnou (1/2) Abraham Vlastimil, č. p. 14, 56951 Morašice (1/2) | 154/3 | 190 | 53 |

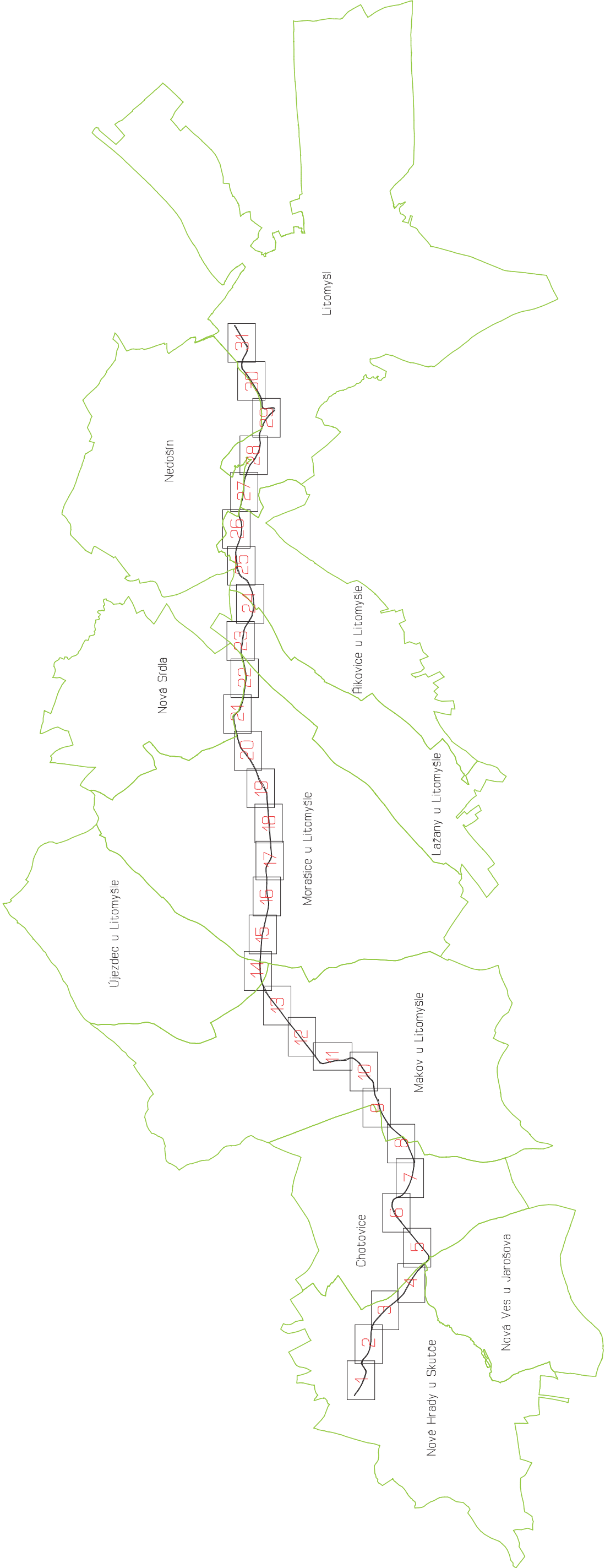
Majetkoprávní vypořádání pozemků - budoucí IROP stavby

| Stavba | Katastrální území | Silnice | LV | Vlastník | P.p.č. | Výměra parcely m ² | Výměra záboru m ² |
|--|----------------------|---------|-------|---|--------|----------------------------------|---------------------------------|
| Modernizace silnice II/358 Nové Hradý - Litomyšl | Morašice u Litomyšle | 358 | 808 | Zemědělské družstvo " Růžový palouček", č. p. 180, 56951 Morašice | 486/1 | 12556 | 130 |
| Modernizace silnice II/358 Nové Hradý - Litomyšl | Morašice u Litomyšle | 358 | 808 | Zemědělské družstvo " Růžový palouček", č. p. 180, 56951 Morašice | 475 | 10039 | 118 |
| Modernizace silnice II/358 Nové Hradý - Litomyšl | Morašice u Litomyšle | 358 | 808 | Zemědělské družstvo " Růžový palouček", č. p. 180, 56951 Morašice | 171/7 | 7327 | 69 |
| Modernizace silnice II/358 Nové Hradý - Litomyšl | Morašice u Litomyšle | 358 | 852 | STAVITELSTVÍ JOKEŠ, spol. s r.o., č. p. 59, 56951 Morašice | 164/1 | 662 | 345 |
| Modernizace silnice II/358 Nové Hradý - Litomyšl | Morašice u Litomyšle | 358 | 913 | Telecký Karel, č. p. 72, 56951 Morašice | 752/1 | 667 | 14 |
| Modernizace silnice II/358 Nové Hradý - Litomyšl | Morašice u Litomyšle | 358 | 913 | Telecký Karel, č. p. 72, 56951 Morašice | 481/3 | 433 | 6 |
| Modernizace silnice II/358 Nové Hradý - Litomyšl | Morašice u Litomyšle | 358 | 913 | Telecký Karel, č. p. 72, 56951 Morašice | 482/7 | 597 | 7 |
| Modernizace silnice II/358 Nové Hradý - Litomyšl | Morašice u Litomyšle | 358 | 1022 | Čivišová Markéta, Masarykovo náměstí 105, 66401 Řícmanice (1/2), Krmičková Hana Ing., Příční 597, 69632 Ždánice (1/2) | 171/8 | 16359 | 177 |
| Modernizace silnice II/358 Nové Hradý - Litomyšl | Morašice u Litomyšle | 358 | 1023 | Famfulíková Iva, č. p. 136, 56951 Morašice (1/4) a další 2 vlastníci | 444 | 2912 | 280 |
| Modernizace silnice II/358 Nové Hradý - Litomyšl | Morašice u Litomyšle | 358 | 1032 | Zavoral Josef, č. p. 332, 56963 Lubná | 147/1 | 13988 | 145 |
| Modernizace silnice II/358 Nové Hradý - Litomyšl | Morašice u Litomyšle | 358 | 1032 | Zavoral Josef, č. p. 332, 56963 Lubná | 148/2 | 202 | 131 |
| Modernizace silnice II/358 Nové Hradý - Litomyšl | Morašice u Litomyšle | 358 | 1032 | Zavoral Josef, č. p. 332, 56963 Lubná | 148/1 | 207 | 3 |
| Modernizace silnice II/358 Nové Hradý - Litomyšl | Morašice u Litomyšle | 358 | 10001 | Obec Morašice, č. p. 96, 56951 Morašice | 754 | 4063 | 6 |
| Modernizace silnice II/358 Nové Hradý - Litomyšl | Morašice u Litomyšle | 358 | 10001 | Obec Morašice, č. p. 96, 56951 Morašice | 154/4 | 115 | 34 |
| Modernizace silnice II/358 Nové Hradý - Litomyšl | Morašice u Litomyšle | 358 | 10001 | Obec Morašice, č. p. 96, 56951 Morašice | 171/10 | 1796 | 34 |
| Modernizace silnice II/358 Nové Hradý - Litomyšl | Morašice u Litomyšle | 358 | 10001 | Obec Morašice, č. p. 96, 56951 Morašice | 423/15 | 4175 | 84 |
| Modernizace silnice II/358 Nové Hradý - Litomyšl | Morašice u Litomyšle | 358 | 10001 | Obec Morašice, č. p. 96, 56951 Morašice | 423/25 | 2056 | 3 |
| Modernizace silnice II/358 Nové Hradý - Litomyšl | Morašice u Litomyšle | 358 | 10001 | Obec Morašice, č. p. 96, 56951 Morašice | 429/3 | 4154 | 5 |
| Modernizace silnice II/358 Nové Hradý - Litomyšl | Morašice u Litomyšle | 358 | 10001 | Obec Morašice, č. p. 96, 56951 Morašice | 458/14 | 3549 | 10 |
| Modernizace silnice II/358 Nové Hradý - Litomyšl | Morašice u Litomyšle | 358 | 10001 | Obec Morašice, č. p. 96, 56951 Morašice | 700/10 | 41 | 5 |
| Modernizace silnice II/358 Nové Hradý - Litomyšl | Morašice u Litomyšle | 358 | 10001 | Obec Morašice, č. p. 96, 56951 Morašice | 755/2 | 491 | 11 |
| Modernizace silnice II/358 Nové Hradý - Litomyšl | Morašice u Litomyšle | 358 | 10001 | Obec Morašice, č. p. 96, 56951 Morašice | 794 | 140 | 140 |
| Modernizace silnice II/358 Nové Hradý - Litomyšl | Nová Sídla | 358 | 893 | Kalušová Alena, U továren 316/9, Hostivař, 10200 Praha 10 | 63/1 | 126823 | 433 |
| Modernizace silnice II/358 Nové Hradý - Litomyšl | Lažany u Litomyšle | 358 | 31 | Klejchová Martina, Lažany 4, 57001 Morašice | 85/1 | 50246 | 241 |
| Modernizace silnice II/358 Nové Hradý - Litomyšl | Lažany u Litomyšle | 358 | 801 | Němcová Jaroslava, č. p. 11, 56951 Morašice (1/2), Švábová Jitka MUDr., Zahájská 361, Zahájí, 57001 Litomyšl (1/2) | 64/2 | 114 | 114 |
| Modernizace silnice II/358 Nové Hradý - Litomyšl | Lažany u Litomyšle | 358 | 801 | Němcová Jaroslava, č. p. 11, 56951 Morašice (1/2), Švábová Jitka MUDr., Zahájská 361, Zahájí, 57001 Litomyšl (1/2) | 64/3 | 94 | 94 |
| Modernizace silnice II/358 Nové Hradý - Litomyšl | Lažany u Litomyšle | 358 | 801 | Němcová Jaroslava, č. p. 11, 56951 Morašice (1/2), Švábová Jitka MUDr., Zahájská 361, Zahájí, 57001 Litomyšl (1/2) | 70/4 | 1081 | 1081 |
| Modernizace silnice II/358 Nové Hradý - Litomyšl | Lažany u Litomyšle | 358 | 934 | Vyskočilová Markéta, Famfulíkova 1135/10, Kobyliisy, 18200 Praha 8 | 82 | 1380 | 259 |
| Modernizace silnice II/358 Nové Hradý - Litomyšl | Lažany u Litomyšle | 358 | 935 | Nováková Marie, Na Lánech 25, Lány, 57001 Litomyšl | 70/3 | 233 | 233 |
| Modernizace silnice II/358 Nové Hradý - Litomyšl | Lažany u Litomyšle | 358 | 10001 | Obec Morašice, č. p. 96, 56951 Morašice | 221/4 | 20 | 20 |
| Modernizace silnice II/358 Nové Hradý - Litomyšl | Lažany u Litomyšle | 358 | 10001 | Obec Morašice, č. p. 96, 56951 Morašice | 63/2 | 7 | 7 |
| Modernizace silnice II/358 Nové Hradý - Litomyšl | Řikovice u Litomyšle | 358 | 32 | Hájek Miroslav, č. p. 307, 56967 Osík (1/2), Hájek Tomáš, č. p. 307, 56967 Osík (1/2) | 475/2 | 582 | 30 |
| Modernizace silnice II/358 Nové Hradý - Litomyšl | Řikovice u Litomyšle | 358 | 63 | Lipavská Marie, Višňáry 3, 57001 Morašice | 210/1 | 7151 | 366 |
| Modernizace silnice II/358 Nové Hradý - Litomyšl | Řikovice u Litomyšle | 358 | 120 | Zemědělské družstvo chovatelů a pěstitelů Litomyšl, Zahájská 369, Zahájí, 57001 Litomyšl | 226/12 | 1438 | 25 |
| Modernizace silnice II/358 Nové Hradý - Litomyšl | Řikovice u Litomyšle | 358 | 120 | Zemědělské družstvo chovatelů a pěstitelů Litomyšl, Zahájská 369, Zahájí, 57001 Litomyšl | 475/1 | 25 | 22 |
| Modernizace silnice II/358 Nové Hradý - Litomyšl | Řikovice u Litomyšle | 358 | 149 | Novák Josef, Řikovice 53, 57001 Morašice (1/2), SJM Novák Josef a Nováková Emilie, Řikovice 53, 57001 Morašice (1/2) | 420/1 | 1773 | 1 |
| Modernizace silnice II/358 Nové Hradý - Litomyšl | Řikovice u Litomyšle | 358 | 157 | Novák Lubomír, Na Lánech 25, Lány, 57001 Litomyšl | 475/3 | 131 | 78 |
| Modernizace silnice II/358 Nové Hradý - Litomyšl | Řikovice u Litomyšle | 358 | 205 | Eichlerová Tereza, Pod dálnicí 1282/1, Michle, 14000 Praha 4 | 200 | 111 | 1 |
| Modernizace silnice II/358 Nové Hradý - Litomyšl | Řikovice u Litomyšle | 358 | 205 | Eichlerová Tereza, Pod dálnicí 1282/1, Michle, 14000 Praha 4 | 201 | 110 | 1 |
| Modernizace silnice II/358 Nové Hradý - Litomyšl | Řikovice u Litomyšle | 358 | 205 | Eichlerová Tereza, Pod dálnicí 1282/1, Michle, 14000 Praha 4 | 207 | 2047 | 18 |
| Modernizace silnice II/358 Nové Hradý - Litomyšl | Řikovice u Litomyšle | 358 | 236 | Hanus Vojtěch, č. p. 8, 56966 Jarošov | 226/1 | 8917 | 168 |
| Modernizace silnice II/358 Nové Hradý - Litomyšl | Řikovice u Litomyšle | 358 | 236 | Hanus Vojtěch, č. p. 8, 56966 Jarošov | 225/2 | 47333 | 69 |
| Modernizace silnice II/358 Nové Hradý - Litomyšl | Řikovice u Litomyšle | 358 | 373 | Kurka Tomáš, Višňáry 6, 57001 Morašice | 244/11 | 1849 | 157 |
| Modernizace silnice II/358 Nové Hradý - Litomyšl | Řikovice u Litomyšle | 358 | 401 | Krejša Václav, Trstěnická 865, Litomyšl-Město, 57001 Litomyšl (1/2), Rývová Anna, č. p. 153, 28162 Oleška (1/2) | 197 | 753 | 9 |
| Modernizace silnice II/358 Nové Hradý - Litomyšl | Řikovice u Litomyšle | 358 | 463 | Řiha Václav, Stráž, 34201 Sušice | 244/18 | 13521 | 448 |
| Modernizace silnice II/358 Nové Hradý - Litomyšl | Řikovice u Litomyšle | 358 | 770 | Lacman Josef, Višňáry 4, 57001 Morašice | 135/1 | 26572 | 331 |
| Modernizace silnice II/358 Nové Hradý - Litomyšl | Řikovice u Litomyšle | 358 | 770 | Lacman Josef, Višňáry 4, 57001 Morašice | 135/2 | 3979 | 310 |
| Modernizace silnice II/358 Nové Hradý - Litomyšl | Řikovice u Litomyšle | 358 | 770 | Lacman Josef, Višňáry 4, 57001 Morašice | 142/3 | 2574 | 47 |
| Modernizace silnice II/358 Nové Hradý - Litomyšl | Řikovice u Litomyšle | 358 | 886 | Lacman Pavel, Višňáry 4, 57001 Morašice | 469/1 | 282 | 282 |
| Modernizace silnice II/358 Nové Hradý - Litomyšl | Řikovice u Litomyšle | 358 | 887 | Beránek Tomáš, Višňáry 2, 57001 Morašice | 202/1 | 228 | 17 |
| Modernizace silnice II/358 Nové Hradý - Litomyšl | Řikovice u Litomyšle | 358 | 925 | Město Litomyšl, Bří Šťastných 1000, Litomyšl-Město, 57001 Litomyšl | 168/2 | 2361 | 345 |
| Modernizace silnice II/358 Nové Hradý - Litomyšl | Řikovice u Litomyšle | 358 | 925 | Město Litomyšl, Bří Šťastných 1000, Litomyšl-Město, 57001 Litomyšl | 467/4 | 373 | 2 |
| Modernizace silnice II/358 Nové Hradý - Litomyšl | Řikovice u Litomyšle | 358 | 925 | Město Litomyšl, Bří Šťastných 1000, Litomyšl-Město, 57001 Litomyšl | 469/2 | 458 | 458 |
| Modernizace silnice II/358 Nové Hradý - Litomyšl | Řikovice u Litomyšle | 358 | 925 | Město Litomyšl, Bří Šťastných 1000, Litomyšl-Město, 57001 Litomyšl | 472/9 | 522 | 8 |

Majetkoprávní vypořádání pozemků - budoucí IROP stavby

| Stavba | Katastrální území | Silnice | LV | Vlastník | P.p.č. | Výměra parcely m ² | Výměra záboru m ² |
|--|----------------------|---------|-------|---|--------|----------------------------------|---------------------------------|
| Modernizace silnice II/358 Nové Hradý - Litomyšl | Řikovice u Litomyšle | 358 | 944 | Nováček Pavel, Řikovice 51, 57001 Morašice (1/2), Nováčková Hana, Řikovice 51, 57001 Morašice (1/2) | 475/4 | 51 | 31 |
| Modernizace silnice II/358 Nové Hradý - Litomyšl | Řikovice u Litomyšle | 358 | 954 | Pacovská Lenka Mgr., Mladoboleslavská 830, Vinoř, 19017 Praha 9 (1/6), a další 2 vlastníci | 192 | 5579 | 246 |
| Modernizace silnice II/358 Nové Hradý - Litomyšl | Řikovice u Litomyšle | 358 | 955 | Povodí Labe, státní podnik, Víta Nejedlého 951/8, Slezské Předměstí, 50003 Hradec Králové | 472/21 | 44 | 7 |
| Modernizace silnice II/358 Nové Hradý - Litomyšl | Řikovice u Litomyšle | 358 | 10001 | Obec Morašice, č. p. 96, 56951 Morašice | 135/3 | 2047 | 37 |
| Modernizace silnice II/358 Nové Hradý - Litomyšl | Řikovice u Litomyšle | 358 | 10001 | Obec Morašice, č. p. 96, 56951 Morašice | 142/1 | 1330 | 73 |
| Modernizace silnice II/358 Nové Hradý - Litomyšl | Řikovice u Litomyšle | 358 | 10001 | Obec Morašice, č. p. 96, 56951 Morašice | 167 | 467 | 3 |
| Modernizace silnice II/358 Nové Hradý - Litomyšl | Řikovice u Litomyšle | 358 | 10001 | Obec Morašice, č. p. 96, 56951 Morašice | 226/9 | 46 | 46 |
| Modernizace silnice II/358 Nové Hradý - Litomyšl | Řikovice u Litomyšle | 358 | 10001 | Obec Morašice, č. p. 96, 56951 Morašice | 418/2 | 31 | 1 |
| Modernizace silnice II/358 Nové Hradý - Litomyšl | Řikovice u Litomyšle | 358 | 10001 | Obec Morašice, č. p. 96, 56951 Morašice | 418/5 | 335 | 278 |
| Modernizace silnice II/358 Nové Hradý - Litomyšl | Řikovice u Litomyšle | 358 | 10001 | Obec Morašice, č. p. 96, 56951 Morašice | 475/5 | 23 | 23 |
| Modernizace silnice II/358 Nové Hradý - Litomyšl | Nedošín | 358 | 1967 | Juza Ladislav Ing., č. p. 632, 56961 Dolní Újezd | 401/26 | 4096 | 4 |
| Modernizace silnice II/358 Nové Hradý - Litomyšl | Nedošín | 358 | 3394 | Juza Ladislav, Lidická 777, Litomyšl-Město, 57001 Litomyšl | 402/24 | 109 | 1 |
| Modernizace silnice II/358 Nové Hradý - Litomyšl | Nedošín | 358 | 3394 | Juza Ladislav, Lidická 777, Litomyšl-Město, 57001 Litomyšl | 402/26 | 444 | 14 |
| Modernizace silnice II/358 Nové Hradý - Litomyšl | Nedošín | 358 | 462 | Motyčka Michal, Komenského nám. 1045, Litomyšl-Město, 57001 Litomyšl (1/2), Pazderová Soňa, 9. května 820, Litomyšl-Město, 57001 Litomyšl (1/2) | 601/10 | 75 | 10 |
| Modernizace silnice II/358 Nové Hradý - Litomyšl | Nedošín | 358 | 4099 | Kopecký Petr Ing., č. p. 681, 56961 Dolní Újezd | 601/3 | 81 | 27 |
| Modernizace silnice II/358 Nové Hradý - Litomyšl | Nedošín | 358 | 2241 | Faltys František, Nedošín 4, 57001 Litomyšl (1/2), Faltysová Anna, Nedošín 4, 57001 Litomyšl (1/2) | 601/9 | 82 | 18 |
| Modernizace silnice II/358 Nové Hradý - Litomyšl | Nedošín | 358 | 244 | Cinková Marie, Javornického 486, Litomyšlské Předměstí, 56601 Vysoké Mýto (1/4) a další 2 vlastníci | 601/2 | 85 | 25 |
| Modernizace silnice II/358 Nové Hradý - Litomyšl | Nedošín | 358 | 707 | Drimlová Helena, J. E. Purkyně 1150, Litomyšl-Město, 57001 Litomyšl | 601/8 | 91 | 36 |
| Modernizace silnice II/358 Nové Hradý - Litomyšl | Nedošín | 358 | 4087 | Wiener Hana, 17. listopadu 1001, Litomyšl-Město, 57001 Litomyšl | 601/7 | 75 | 40 |
| Modernizace silnice II/358 Nové Hradý - Litomyšl | Nedošín | 358 | 1861 | Kurka Tomáš, Višňáry 6, 57001 Morašice | 601/6 | 71 | 38 |
| Modernizace silnice II/358 Nové Hradý - Litomyšl | Nedošín | 358 | 2178 | Moták Jiří, Končinská 115, Zahájí, 57001 Litomyšl (1/8) a další 2 vlastníci | 601/5 | 82 | 46 |
| Modernizace silnice II/358 Nové Hradý - Litomyšl | Nedošín | 358 | 2249 | Úřad pro zastupování státu ve věcech majetkových, Rašínovo nábřeží 390/42, Nové Město, 12800 Praha 2 (6/33) a dalších 8 vlastníků | 362/58 | 111 | 34 |
| Modernizace silnice II/358 Nové Hradý - Litomyšl | Litomyšl | 358 | 5126 | Horský Mikuláš Mgr., Komenského nám. 1049, Litomyšl-Město, 57001 Litomyšl | 2562 | 626 | 4 |
| Modernizace silnice II/358 Nové Hradý - Litomyšl | Litomyšl | 358 | 181 | Myšková Ivana Ing., Feřtekova 556/3, Bohnice, 18100 Praha 8 (1/3) a 2 další vlastníci | 1861/1 | 6554 | 59 |
| Modernizace silnice II/358 Nové Hradý - Litomyšl | Litomyšl | 358 | 181 | Myšková Ivana Ing., Feřtekova 556/3, Bohnice, 18100 Praha 8 (1/3) a 2 další vlastníci | 1861/6 | 45 | 5 |
| Modernizace silnice II/358 Nové Hradý - Litomyšl | Litomyšl | 358 | 181 | Myšková Ivana Ing., Feřtekova 556/3, Bohnice, 18100 Praha 8 (1/3) a 2 další vlastníci | 2255/3 | 226 | 24 |
| Modernizace silnice II/358 Nové Hradý - Litomyšl | Litomyšl | 358 | 347 | Lacman Josef, Višňáry 4, 57001 Morašice (3/4), Lacmanová Marie, Višňáry 4, 57001 Morašice (1/4) | 1838/1 | 9546 | 151 |
| Modernizace silnice II/358 Nové Hradý - Litomyšl | Litomyšl | 358 | 1254 | Juza Jan, č. p. 94, 56961 Dolní Újezd (1/2), Juzová Marta, č. p. 94, 56961 Dolní Újezd (1/2) | 1860/3 | 6129 | 317 |
| Modernizace silnice II/358 Nové Hradý - Litomyšl | Litomyšl | 358 | 2598 | SJM Macek Miloš a Macková Vlasta Mgr., č. p. 71, 57001 Sedliště | 1873/1 | 20862 | 145 |
| Modernizace silnice II/358 Nové Hradý - Litomyšl | Litomyšl | 358 | 2629 | Bárta Rostislav, Moravská 629, Litomyšl-Město, 57001 Litomyšl (1/2) a dalších 6 vlastníků | 1873/8 | 9805 | 207 |
| Modernizace silnice II/358 Nové Hradý - Litomyšl | Litomyšl | 358 | 2649 | Eliášová Renata JUDr. Ing., č. p. 161, 25210 Klíнец (1/2), Střiteská Vlastimila, Bělehradská 271, Polabiny, 53009 Pardubice (1/2) | 1868/2 | 6118 | 170 |
| Modernizace silnice II/358 Nové Hradý - Litomyšl | Litomyšl | 358 | 2649 | Eliášová Renata JUDr. Ing., č. p. 161, 25210 Klíнец (1/2), Střiteská Vlastimila, Bělehradská 271, Polabiny, 53009 Pardubice (1/2) | 1874/2 | 568 | 6 |
| Modernizace silnice II/358 Nové Hradý - Litomyšl | Litomyšl | 358 | 2649 | Eliášová Renata JUDr. Ing., č. p. 161, 25210 Klíнец (1/2), Střiteská Vlastimila, Bělehradská 271, Polabiny, 53009 Pardubice (1/2) | 2361/5 | 348 | 279 |
| Modernizace silnice II/358 Nové Hradý - Litomyšl | Litomyšl | 358 | 3333 | Novák Lubomír, Na Lánech 25, Lány, 57001 Litomyšl | 1764/1 | 15293 | 103 |
| Modernizace silnice II/358 Nové Hradý - Litomyšl | Litomyšl | 358 | 3333 | Novák Lubomír, Na Lánech 25, Lány, 57001 Litomyšl | 1764/2 | 369 | 1 |
| Modernizace silnice II/358 Nové Hradý - Litomyšl | Litomyšl | 358 | 6075 | Bachratá Zuzana, Na Lánech 12, Lány, 57001 Litomyšl (1/2), Daňsa Jiří Bc. DiS., Mařákova 289, Litomyšl-Město, 57001 Litomyšl (1/2) | 1841 | 4937 | 428 |
| Modernizace silnice II/358 Nové Hradý - Litomyšl | Litomyšl | 358 | 10001 | Město Litomyšl, Bří Šťastných 1000, Litomyšl-Město, 57001 Litomyšl | 1868/4 | 105 | 3 |
| Modernizace silnice II/358 Nové Hradý - Litomyšl | Litomyšl | 358 | 10001 | Město Litomyšl, Bří Šťastných 1000, Litomyšl-Město, 57001 Litomyšl | 1873/2 | 2315 | 198 |
| Modernizace silnice II/358 Nové Hradý - Litomyšl | Litomyšl | 358 | 10001 | Město Litomyšl, Bří Šťastných 1000, Litomyšl-Město, 57001 Litomyšl | 2255/7 | 5851 | 305 |

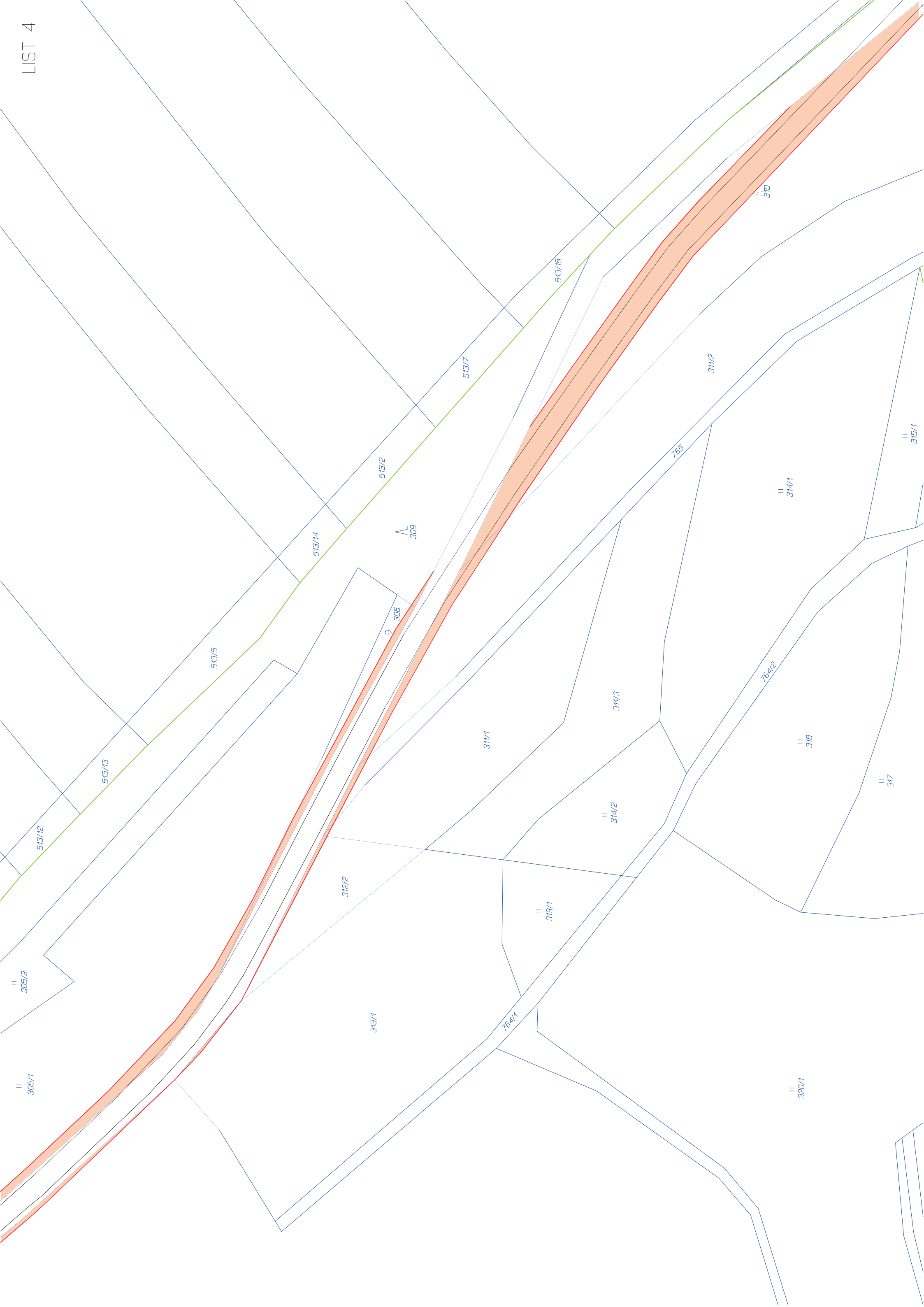


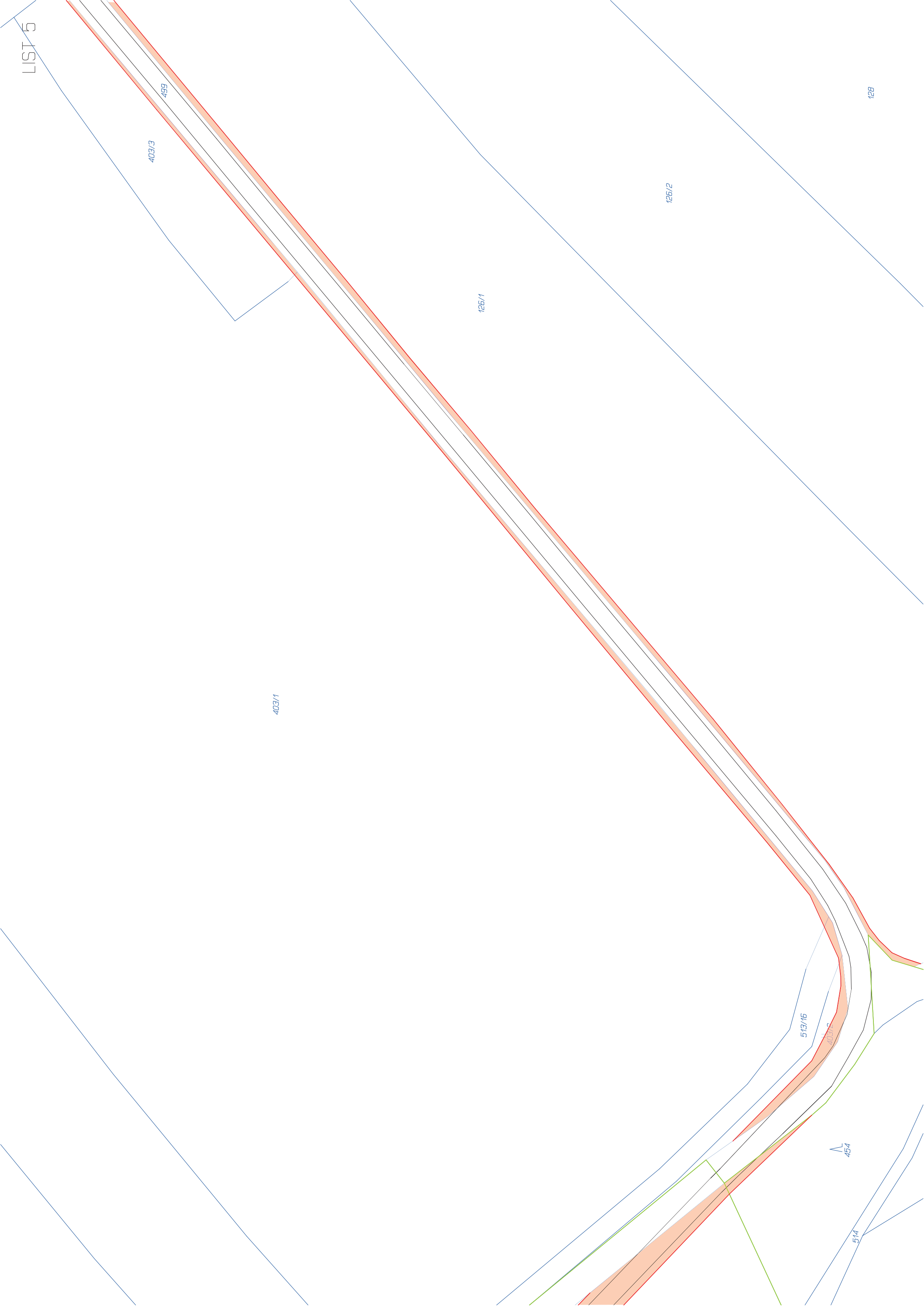








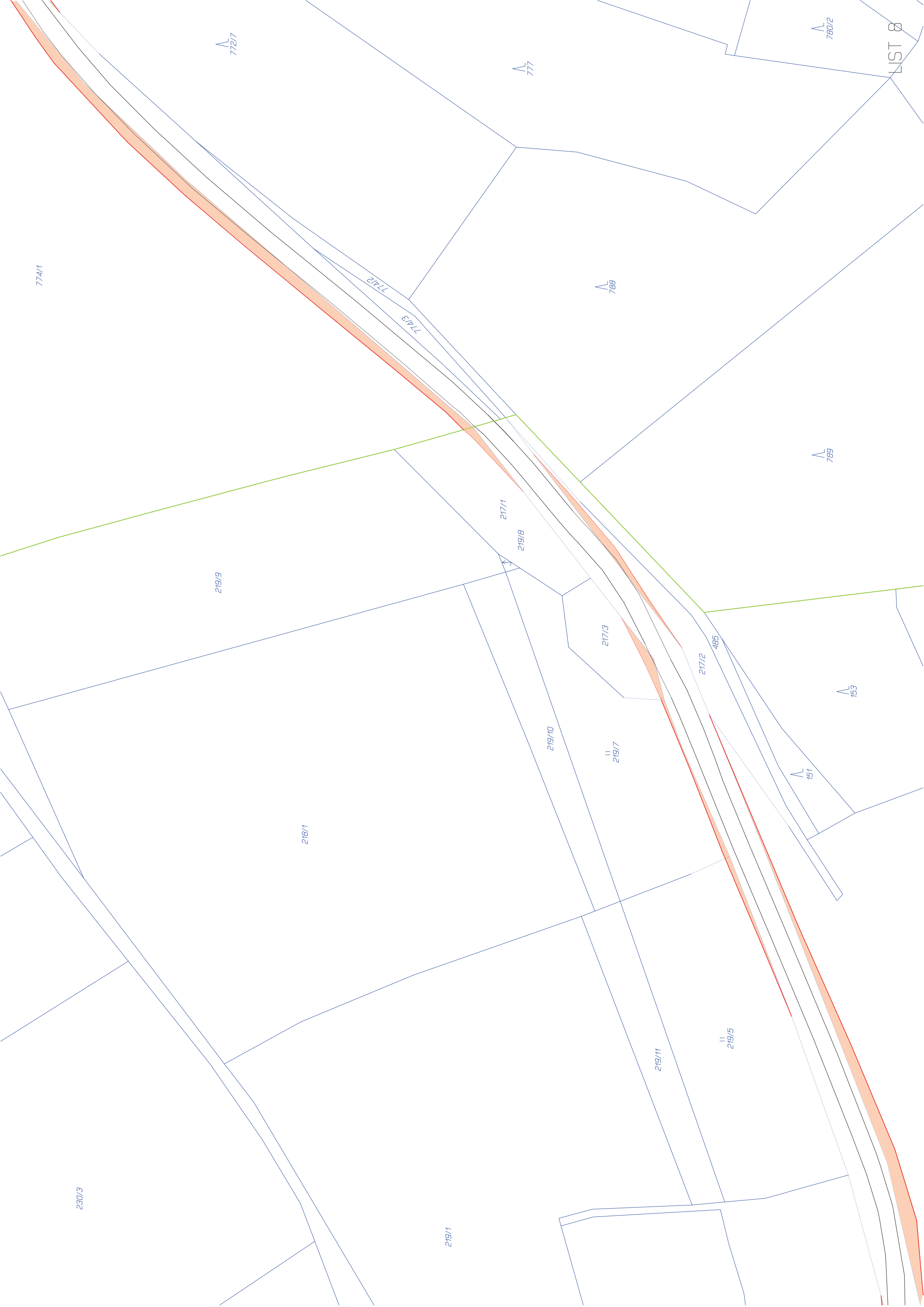






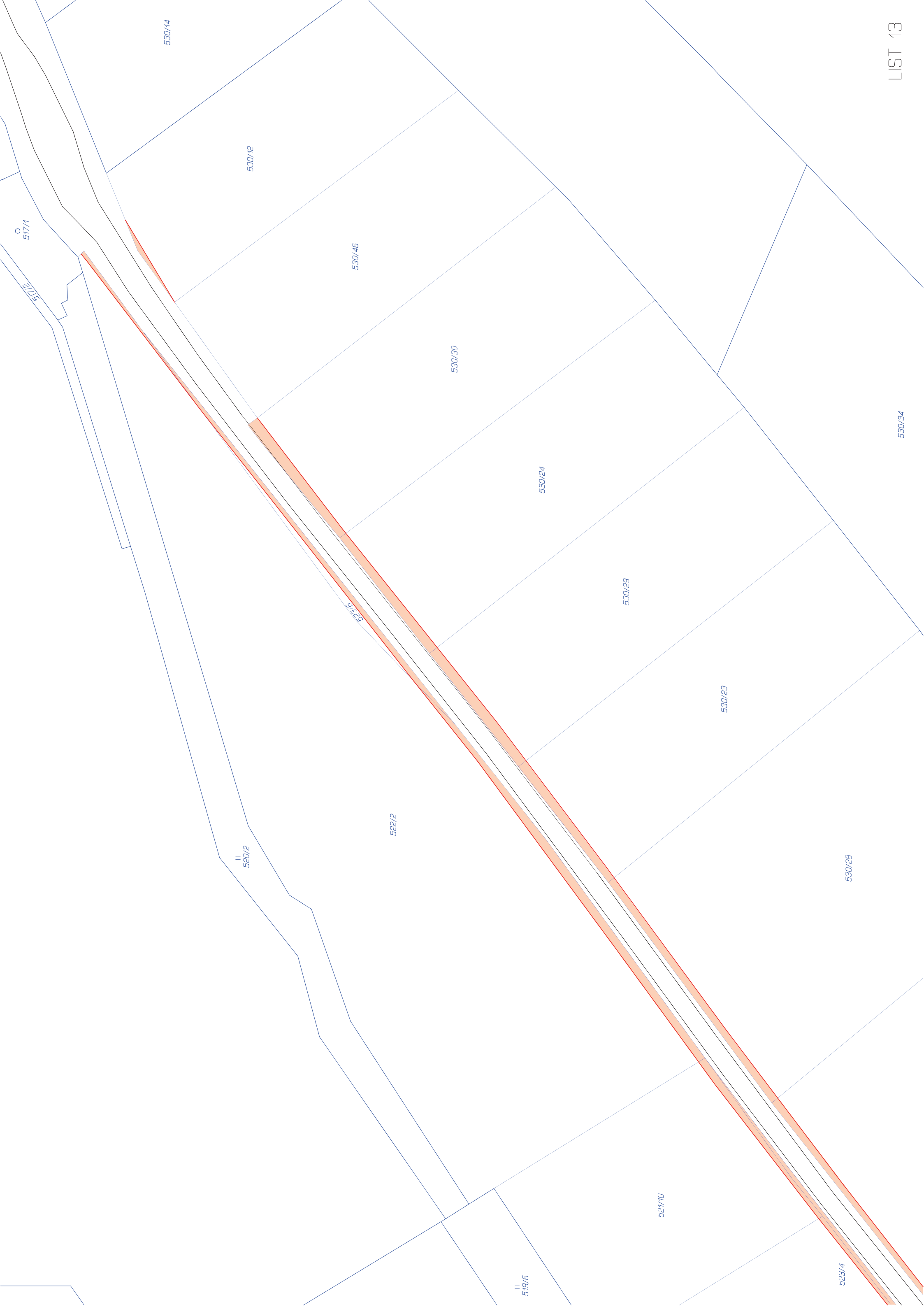


LIST 7









Q

517/1

517/2

530/14

530/12

530/46

530/30

530/24

530/29

530/23

530/28

530/34

II

520/2

522/2

521/5

II

519/6

521/10

523/4

LIST 13



509/1

509/8

509/2

423/32

423/11

423/36

423/35

423/23

423/22

423/34

423/33

423/2

423/25

423/29

509/5

493/3

533/18

493/4

533/20

493/5

495/2

500/1

500/3

500/2

444

429/7

423/15

423/18

755/2

429/3

429/6

445

446

440

43/2

429/5

430/3

447

429/4

437/3

438

437/2

432/2

431/1

433

437/4

754

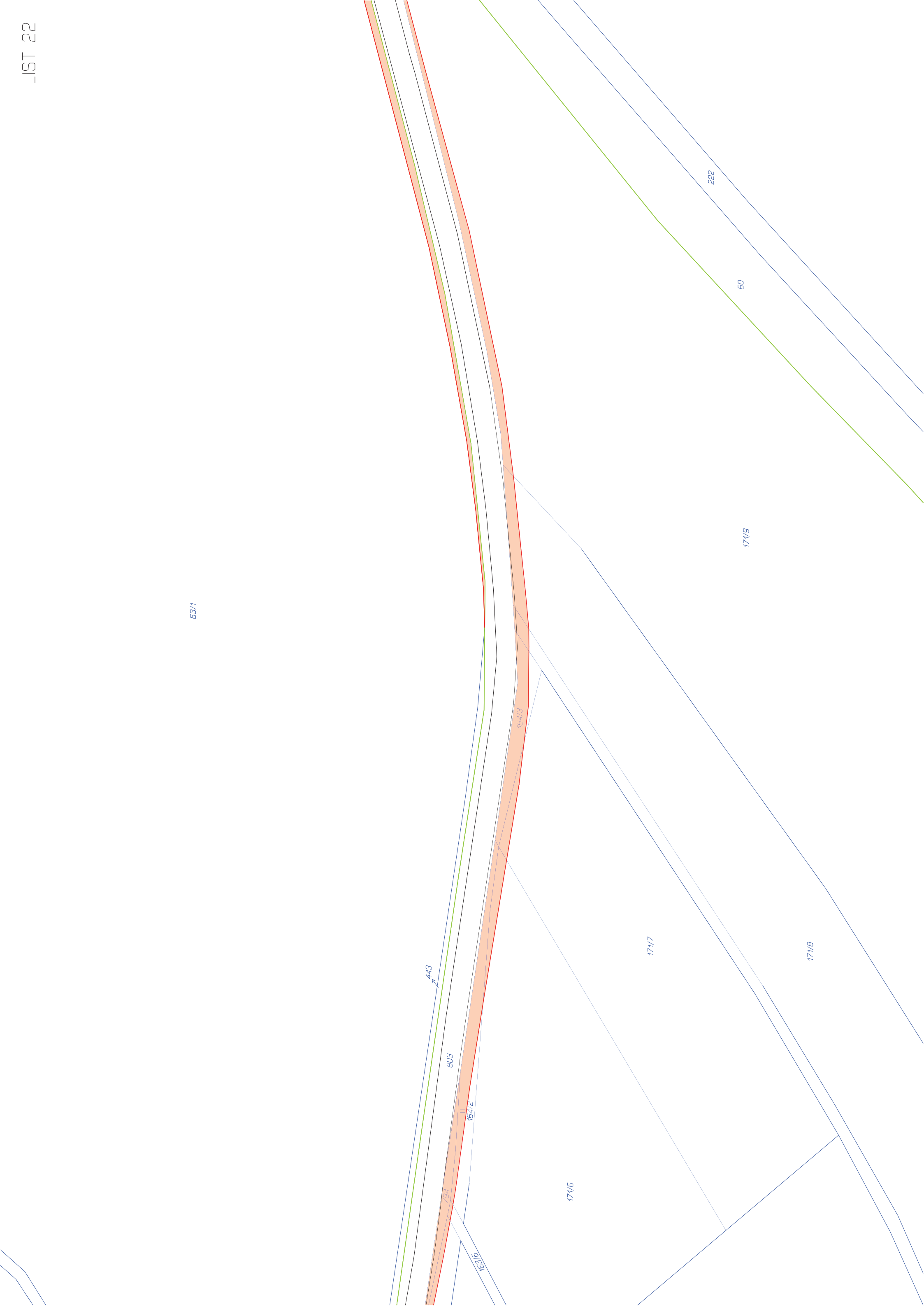
434

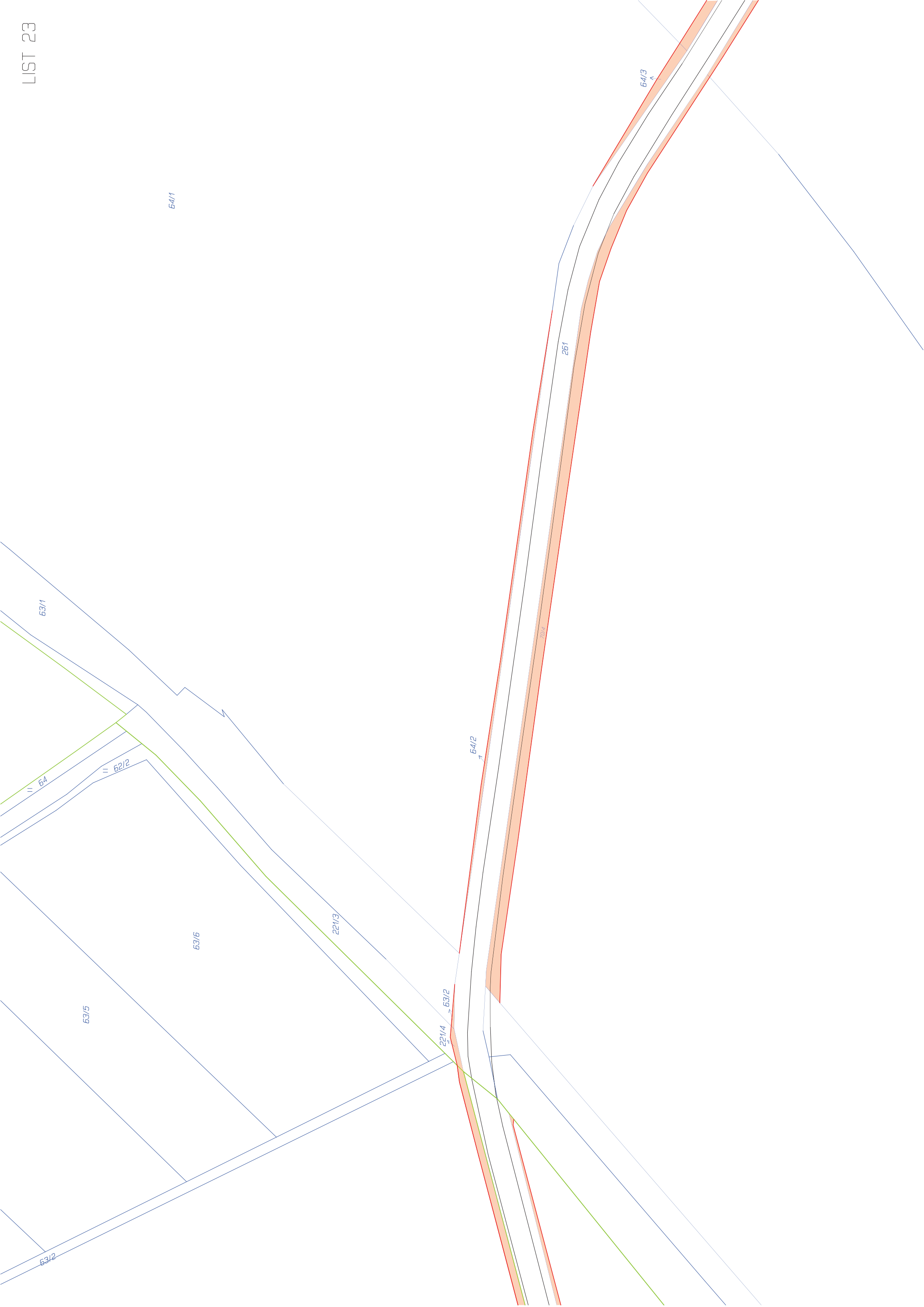
429/8



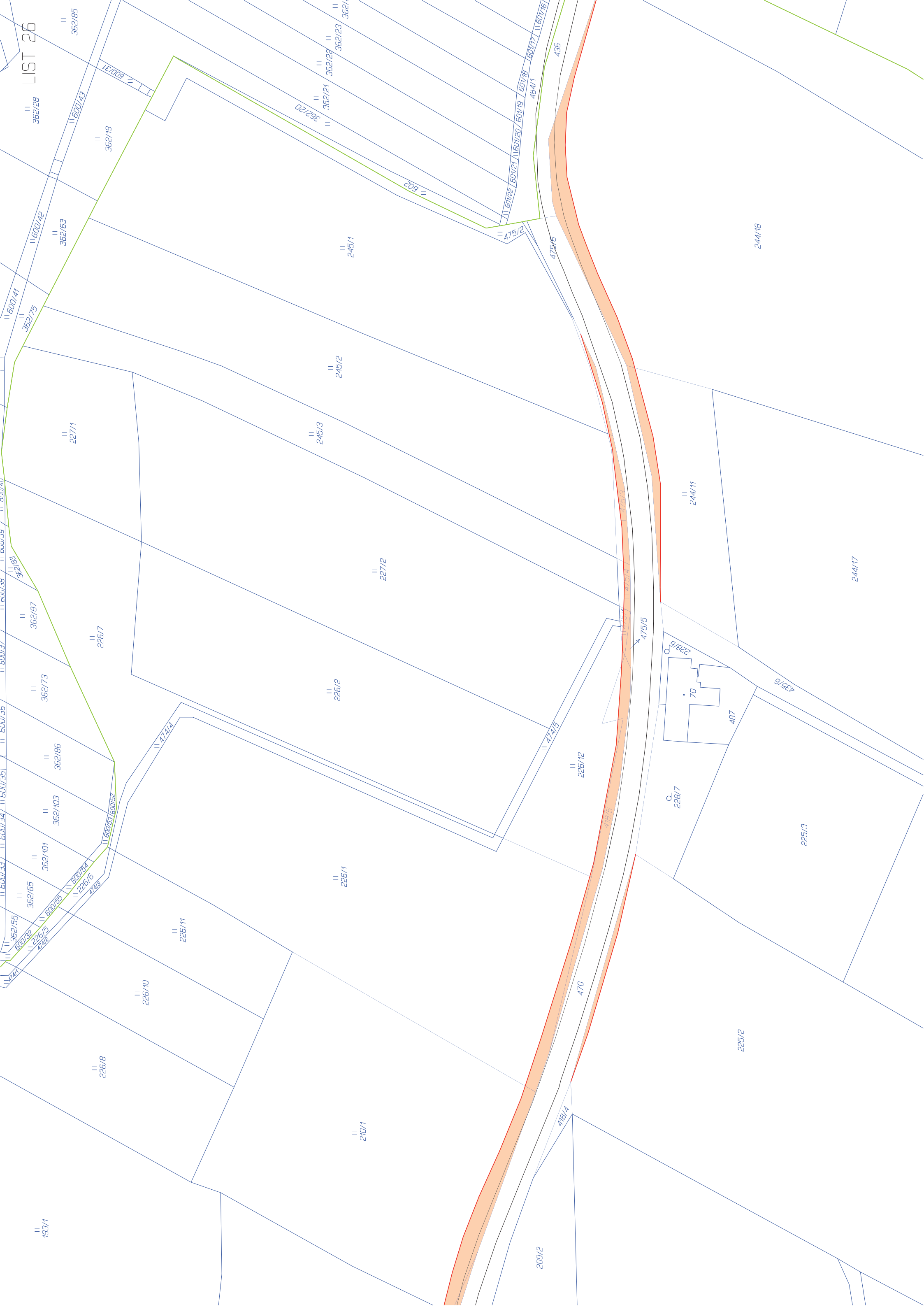


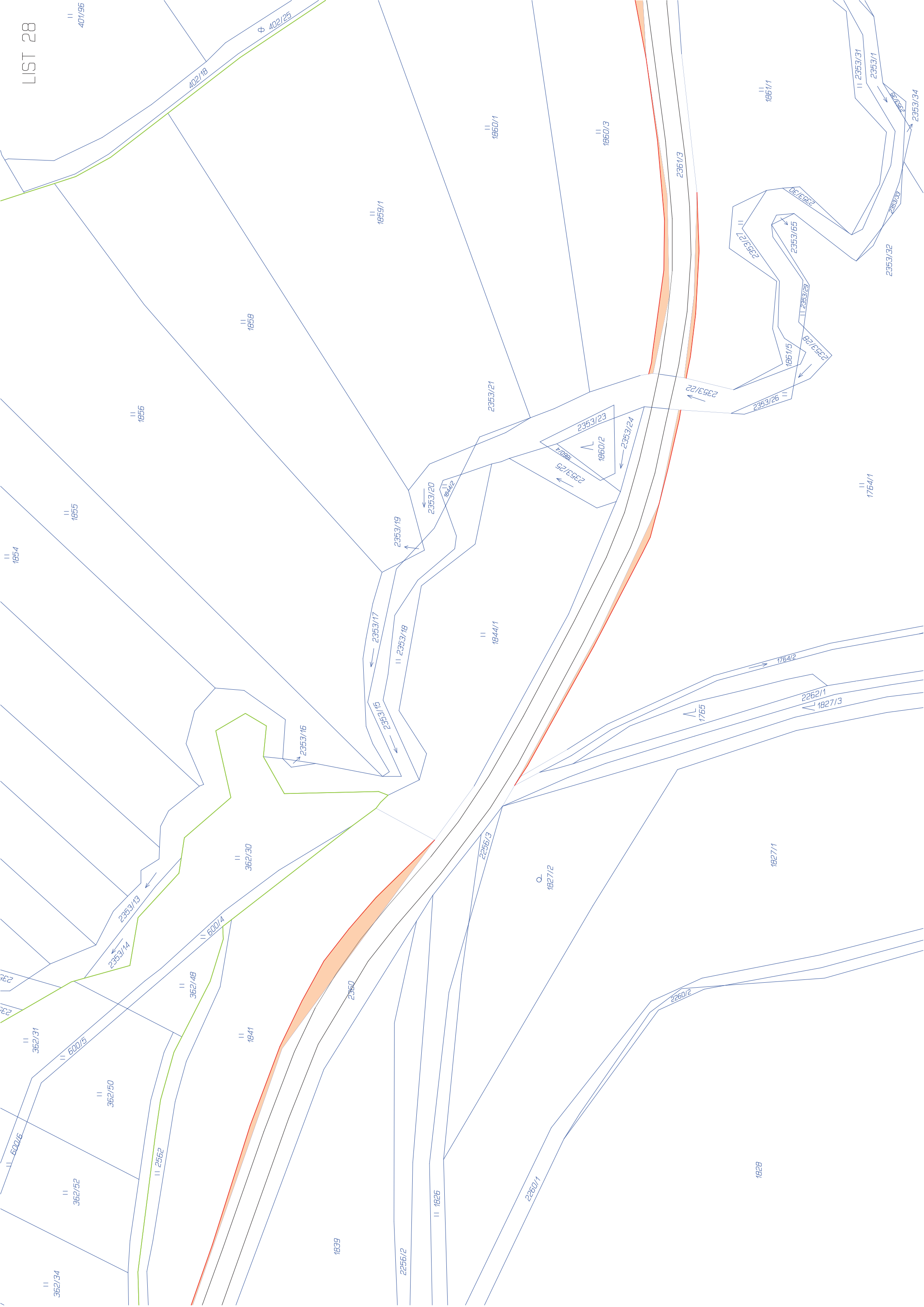




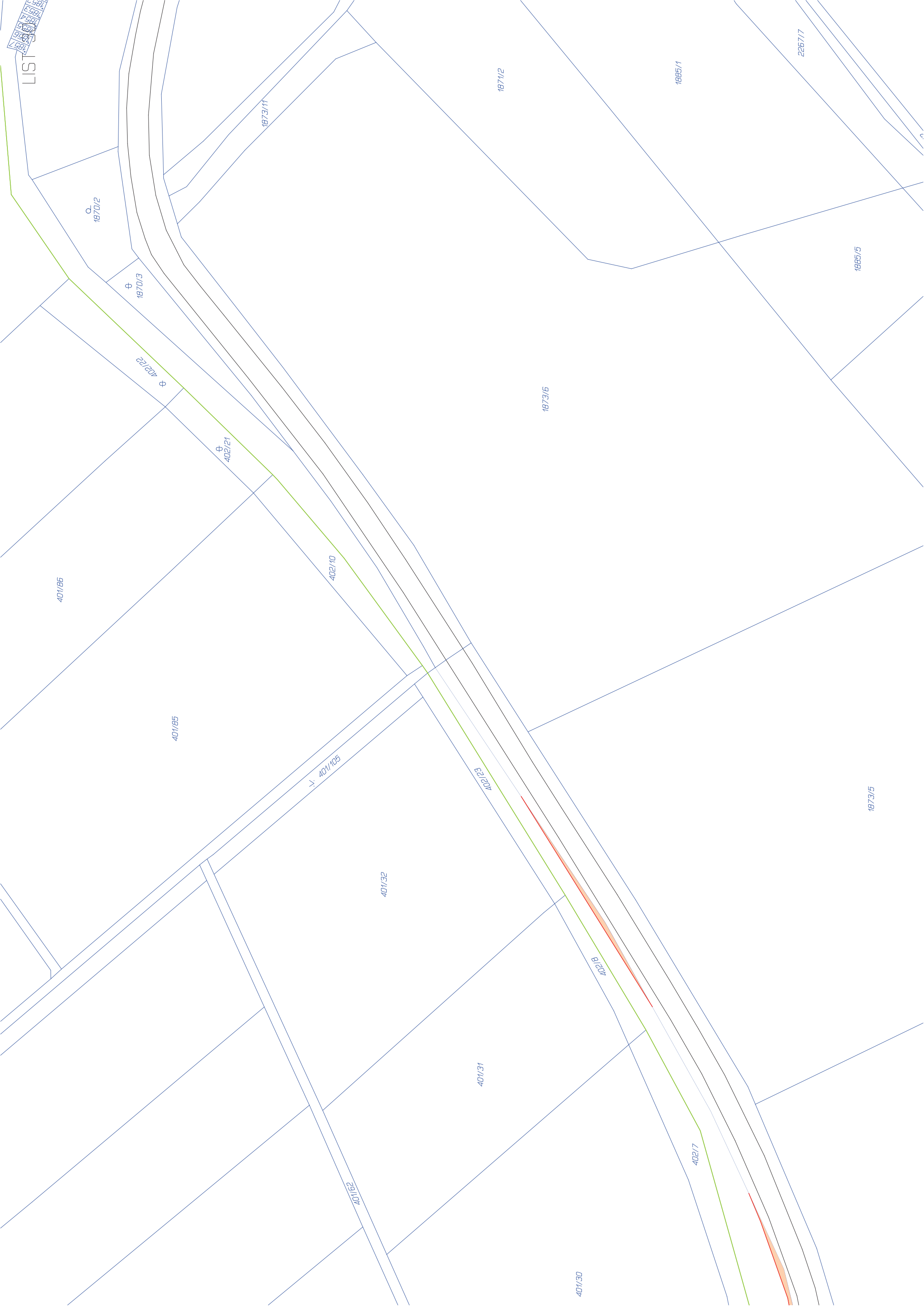












LIST



LOT 31

401/102

401/103

1873/10

1873/9

1885/4

1900/6

1899/2

1900/3

2271/1

1703/3

1725/1

1903/9

2164

1212

2319

1211

1903/5

1903/22

1903/2

1870/1

2255/1

2381/1

2372/25

2372/28

2372/29

2372/30

2372/31

2372/32

2372/33

2372/34

2372/35

2372/36

2372/37

2372/38

2372/39

2372/40

2372/41

2372/42

2372/43

2372/44

2372/45

2372/46

2372/47

2372/48

2372/49

2372/50

2372/51

2372/52

2372/53

2372/54

2372/55

2372/56

2372/57

2372/58

2372/59

2372/60

2372/61

2372/62

2372/63

2372/64

2372/65

2372/66

2372/67

2372/68

2372/69

2372/70

2372/71

2372/72

2372/73

2372/74

2372/75

2372/76

2372/77

2372/78

2372/79

2372/80

2372/81

2372/82

2372/83

2372/84

2372/85

2372/86

2372/87

2372/88

2372/89

2372/90

2372/91

2372/92

2372/93

2372/94

2372/95

2372/96

2372/97

2372/98

2372/99

2372/100

2372/101

2372/102

2372/103

2372/104

2372/105

2372/106

2372/107

2372/108

2372/109

2372/110

2372/111

2372/112

2372/113

2372/114

2372/115

2372/116

2372/117

2372/118

2372/119

2372/120

2372/121

2372/122

2372/123

2372/124

2372/125

2372/126

2372/127

2372/128

2372/129

2372/130

2372/131

2372/132

2372/133

2372/134

2372/135

2372/136

2372/137

2372/138

2372/139

2372/140

2372/141

2372/142

2372/143

2372/144

2372/145

2372/146

2372/147

2372/148

2372/149

2372/150

2372/151

2372/152

2372/153

2372/154

2372/155

2372/156

2372/157

2372/158

2372/159

2372/160

2372/161

2372/162

2372/163

2372/164

2372/165

2372/166

2372/167

2372/168

2372/169

2372/170

2372/171

2372/172

2372/173

2372/174

2372/175

2372/176

2372/177

2372/178

2372/179

2372/180

2372/181

2372/182

2372/183

2372/184

2372/185

2372/186

2372/187

2372/188

2372/189

2372/190

2372/191

2372/192

2372/193

2372/194

2372/195

2372/196

2372/197

2372/198

2372/199

2372/200

2372/201

2372/202

2372/203

2372/204

2372/205

2372/206

2372/207

2372/208

2372/209

2372/210

2372/211

2372/212

2372/213

2372/214

2372/215

2372/216

2372/217

2372/218

2372/219

2372/220

2372/221

2372/222

2372/223

2372/224

2372/225

2372/226

2372/227

2372/228

2372/229

2372/230

2372/231

2372/232

2372/233

2372/234

2372/235

2372/236

2372/237

2372/238

2372/239

2372/240

2372/241

2372/242

2372/243

2372/244

2372/245

2372/246

2372/247

2372/248

2372/249

2372/250

2372/251

2372/252

2372/253

2372/254

2372/255

2372/256

2372/257

2372/258

2372/259

2372/260

2372/261

2372/262

2372/263

2372/264

2372/265

2372/266

2372/267

2372/268

2372/269

2372/270

2372/271

2372/272

2372/273

2372/274

2372/275

2372/276

2372/277

2372/278

2372/279

2372/280

2372/281

2372/282

2372/283

2372/284

2372/285

2372/286

2372/287

2372/288

2372/289

2372/290

2372/291

2372/292

2372/293

2372/294

2372/295

2372/296

2372/297

2372/298

2372/299

2372/300

2372/301

2372/302

2372/303

2372/304

2372/305

2372/306

2372/307

2372/308

2372/309

2372/310

2372/311

2372/312

2372/313

2372/314

2372/315

2372/316

2372/317

2372/318

2372/319

2372/320

2372/321

2372/322

2372/323

2372/324