

# PRŮVODNÍ ZPRÁVA

## Identifikační údaje :

**Investor :** Nemocnice pardubického kraje, a.s., Kyjevská 44, 532 03 Pardubice

**Název stavby :** NPK, a.s., Pardubická nemocnice, nová psychiatrie  
**INTERIÉR**

**Místo stavby :** NPK, a.s., Pardubická nemocnice, nová psychiatrie

**Projektant :** ATELIER H1 & ATELIER HÁJEK s.r.o.

architektonický, projektový a inženýrský atelier

IČ: 64792374, DIČ: CZ64792374

Jižní 870, Hradec Králové 500 03

tel., fax: +420 495546539

e-mail: [h1h@hsc.cz](mailto:h1h@hsc.cz)

Projektová dokumentace obsahuje textovou část a grafickou část. Grafické přílohy jsou nedílnou součástí dokumentace pro ocenění dodávky a vypracování nabídky na dodávku jednotlivých částí interiéru

## A – grafická část

Výkresová část projektové dokumentace obsahuje půdorys řešených podlaží (1.PP-3.NP) se zakreslením vybavení interiéru. Jednotlivé prvky jsou barevně odlišeny (od ostatních konstrukcí) a jsou označeny čísly. Prvky jsou pak detailně popsány v kusovníku (včetně počtu kusů).

**Barevné dělení prvků v grafické části** je následující:

modře – volný a vestavěný interiér

## B – textová část

Textovou část tvoří průvodní zpráva (A1) a kusovník (A3). V kusovníku jsou detailně popsány jednotlivé prvky. Je zde také jejich zjednodušený axonometrický pohled na prvek (obrázek) popř. okótovaný půdorys a pohled na prvek. V kusovníku je veškerý interiér mimo toho dodávaného stavbou.

Základní členění:

- 1 sedací nábytek
- 2 stoly
- 3 skříně
- 4 regály, kartotéky
- 5 postele
- 6 neobsazeno
- 7 bílá technika – elektrospotřebiče
- 8 hygienické doplňky a vybavení
- 9 úklidová a skladovací technika
- 10 zdravotnické vozíky a doplňky
- 11 informační a orientační systém
- 12 terapeutické a výukové pomůcky
- 13 hračky

## Doplňující informace

uvedené na jednotlivých listech kusovníku jsou také nedílnou součástí podkladu pro ocenění díla.

S ohledem na atypičnost a složitost vybavení některých místností, je jednoznačně dané, že grafická vyobrazení v tabulkách nejsou podkladem pro výrobu a všechny prvky budou před předáním do výroby buď ověřeny doměřením na stavbě, nebo upřesněny výrobní dokumentací, která bude odsouhlasena uživatelem.

Vybrané prvky interiéru viz.níže budou montovány ve spolupráci se stavbou:

Dávkovače mýdla 801, dávkovač emulze 802, dávkovač dezinfekce 803, zásobník papírových ručníků 804, komplet na čištění WC 805, zásobník na toaletní papír 806, nerezový dvojháček 808, odkládací lehátko nástěnné 812, zásobník na rukavice 813.

## Materiálové řešení

### **Skříň, kontejnery, pracovní linky**

korpus – dřevotřísková deska tl. 18 mm laminovaná melaminem impregnovaným papírem, olepení ABS hranou min. tl. 0,5 mm

záda – pohledová – oboustranně lakovaná dřevovláknitá deska

dvířka (alt. čela zásuvek) - dřevotřísková deska tl. 18 mm laminovaná melaminem impregnovaným papírem, olepení ABS hranou min. tl. 2 mm

police – stavitelné – dřevotřískové desky tl. 18 mm laminovaná melaminem impregnovaným papírem, osazení podpěrkami bránícími vysunutí, olepení celé desky ABS hranou min. tl. 2 mm

závěsy dvířek – niklované, samodovírací s integrovaným tlumením, odnímatelné bez šroubování, seřízení dveří na korpusu musí být bez demontáže nosných šroubů v boku korpusu s ohledem na pevnost a dlouhou životnost (stavitelné montážní podložky, ramínka závěsu, atd.); úhel otevření dveří min. 110°

zásuvky pracovní linky (*dodávka stavby*) – konstrukce tvořena s ohledem na vysokou pevnost a stranovou tuhost z kovových dvouplášťových boků zásuvky povrchově upravených šedým lakem, které nese skrytá výsuvná lišta s plným výsuvem zásuvky z korpusu skříňky a musí být vybavena samo dovíráním a tlumením dorazu s min. nosností 30 kg; čelo zásuvky vybaveno dostatečnou stranovou i výškovou rektifikací; dno a záda zásuvky vyrobena z DTD L 16 mm

zásuvky kontejnery – provedení z plastu, čela zásuvek laminovaná dřevotřísková deska o tloušťce 18 mm s ABS hranou 2 mm, integrovaný systém stop-control (při otevření jedné zásuvky se ostatní zásuvky zablokují)

pracovní deska (pracovní linky – *dodávka stavby*) – dřevotřísková deska tl. 38 mm potažené folií z vysokotlakého laminátu (HPL fólií), přední horní i spodní hrana plynule zaoblená – postforming, deska odolná teplotě do 150°C, krátkodobě 250°C

nožky – rektifikovatelné kryté lištou, pracovní linky uloženy na stavební sokly

kolečka – černá, gumová výstelka měkčená pryž šedá, průměr 50 mm, z toho dvě přední s brzdou, kolečka laboratorního nábytku na tvrdé podlahy

### **Stoly**

nosná konstrukce (jídelní stůl) – 4x kruhová stavitelná noha Ø 50 mm

nosná konstrukce (kancelářský stůl) – kovové podnože s kovovými, příp. plastovými kryty spojuje kovový kabelový kanál (nastavitelný), podnože jsou osazené rektifikačními patkami pro vyrovnání případné nerovnosti podlahy až o 15 mm, nosnost konstrukce 150 kg, výškově nastavitelné

nosná konstrukce (konferenční stůlek) – centrální kruhová noha, velikost základny 400x400 mm

nosná konstrukce (pracovní stůl–segment kruhu) – centrální kruhová stavitelná noha, kotveno k prvkům 218

nosná konstrukce (pracovní ponk) – kontejner se šuplaty tvoří přímo nohy stolu na jedné straně (výška kontejneru 800mm) – v případě jejich využití, druhou stranu stolu tvoří podnoží výškově stavitelné (výška až na 1000mm v krocích po 50mm).

nosná konstrukce (dětský stůl) – nohy a rám z masivního buku.

pracovní deska – dřevotřísková deska tl. 25 mm potažená oboustranně melaminovou dekorační fólií; deska bude po obvodě oplepena hranou ABS tl. 2 mm s rádiusem na hranách R2.

pracovní deska – masivní spárovka z tvrdého dřeva v tloušťce 40mm.

Tyto pracovní desky musí splňovat základní požadavky ČSN EN 312-3 a mít platný certifikát hygienické nezávadnosti a certifikát o mechanicko-fyzikálních zkouškách. Otvory vybaveny krytkami.

### **Čalounění**

zdravotnická koženka – Koženka s garantovanými hygienickými parametry. Tato skutečnost je doložena níže uvedenými certifikáty. Koženka je vhodná tam, kde se požaduje vysoký stupeň hygienických vlastností materiálů a bezpečnost výrobků.

laboratoře a odběrová místnost – odolnost proti otěru min. 60.000 cyklů - PN-EN ISO 12947-2:2000, hygienický certifikát, certifikát nehořlavosti, alkohol-test.

látka – jednotlivá vlákna ošetřena povrchovou úpravou Aqua Clean. Látka je omyvatelná. Testováno na 100 000 testovacích cyklů.

Veškeré použité materiály budou opatřeny atestem pro zdravotnictví a potravinářství. Materiály použité v laboratořích budou odolné proti standardním chemikáliím používaných v běžném provozu.

**Barevné řešení** a konečný materiálový a dezénový výběr jednotlivých komponentů prvků interiéru bude proveden před zadáním do výroby a bude zkoordinován s barevným a dezénovým řešením stavby.

Jednotlivé barevné a dezénové varianty jsou zdokumentovány v příloze – **dezény – barevnost**

Jedná se o tyto varianty, které jsou podkladem pro stanovení ceny díla. Podkladem jsou referenční vzorníky KAINDL a EGGER, a z nich vybrané povrchy ploch.

**Pracovní plochy** – kuchyňské a pracovní linky – pracovní desky – dodávka stavby

37905 SM – Beton art

4288 PE Granit Antracit

4969 PE Grainy šedá

u pracovních linek vždy s úpravou přední a zadní hrany s detailem eliminujícím zatékání tekutin a s atestem pro zdravotnictví a potravinářství

**Pracovní plochy** – stoly kancelářské a jídelní, kuchyňské linky – pracovní desky

H1334 ST9 – Dub Sorano světlý

U108 ST9 – Vanilkově žlutá

Poz.: standardně ABS 2,0 mm,

**Korpusy kancelářského vybavení** – skřínky, skříně, podvěšených polic, šuplat a horních skříněk a polic,

U108 ST9 – Vanilkově žlutá

H1334 ST9– Dub Sorano světlý

**Korpusy vybavení - police**

U108 ST9 – Vanilkově žlutá

U114 ST9 – Zářivě žlutá

U311 ST9– Burgundská červená

U630 ST9– Limetkově zelená

**Čelní plochy vybavení** – kontejnery, skříně a skřínky, věšákové stěny, postele, dvířka, zásuvky, rámečky horních prosklených dvířek

U108 ST9 – Vanilkově žlutá

H1334 ST9– Dub Sorano světlý

U114 ST9 – Zářivě žlutá

U311 ST9– Burgundská červená

U630 ST9– Limetkově zelená

**Vybavení pro uskladnění** – policové regály, kartotéky

RAL 1015 -krémová

RAL 9006 - stříbrná

Poz.: všechny kovové prvky – kování, úchytky, madélka, pohledové konstrukce budou nerezové, po dohodě případně stříbrné – RAL 9006

**ABS hrany nábytku**

v barvě lamina

**Poz.: pro ocenění:**

**S ohledem k tomu, že barevnost a dezény mohou být určeny pro výběrové řízení pouze referenčně – budou pro stanovení ceny v jednotlivých typech desek kalkulovány dezény s nejvyšší cenou a po výběru dodavatele budou konkrétní dezény a barevnost konzultovány se zpracovatelem návrhu interiéru a uživatelem !!!**

**Popis ve specifikaci** – tabulkách, s ohledem na reálnost zdokumentování jednotlivých položek **neobsahuje všechny identifikace pro stanovení konečné ceny díla, protože se předpokládá, že dodavatel je oprávněný k výrobě speciálního mobiliáře pro zdravotnictví a dalšího zařízení a výrobek bude odpovídat standardům požadovaným uživatelem a platným normám a vyhláškám pro speciální vybavení ve zdravotnictví a potravinářství**

**jedná se jak o standard pojezdů – s ohledem na zatížení zdravotnickým vybavením tak o kování, kolečka a stavitelné podložky, sokly a zákryty , únosnost stolových desek a polic, jejich kotvení a zavěšení, které je**

**stejně jako kompletní montáž a osazení, aktuální dokončení prostupy pro kabeláž /na místě, po osazení/ a ostatní media nedílnou součástí dodávky díla a jeho nabídkové ceny.**

Požadavek aktualizace jednotlivých položek interiéru je nezbytný, stejně jako nabídka a vypracování realizační dokumentace dodavatelem, při následném odsouhlasení uživatelem a zpracovatelem návrhu interiéru, který má povinnost koordinace se stavebními úpravami proto, že dokumentace je zpracována podle podkladů projektu pro STP a výběr dodavatele stavby a případné změny a odchylky vyvolané realizačním projektem a postupem stavby nemohou být do dokumentace pro výběr dodavatele interiéru zohledněny a zapracovány.

Pro dospecifikování technického řešení a designu vybavení jsou doloženy další katalogové listy a specifikace dezénů a barevnosti jednotlivých částí interiérových prvků.

Pro dodávku jsou závazné vybrané designové návrhy sedacího nábytku a prezentované obrázky v tabulkách vyjadřují výstup autorského návrhu řešení sedacího nábytku zpracovatelem interiéru a jsou závazné pro stanovení konečné ceny díla, ve výběrovém řízení na dodavatele jednotlivých částí interiéru!!!

Případné náhrady je možné použít pouze při fyzickém vyvzorování jednotlivých určených prvků investorem a uživatelem.

Návrh byl zpracován podle doložených podkladů a v průběhu zpracování byl konzultován s uživateli jednotlivých částí interiéru.

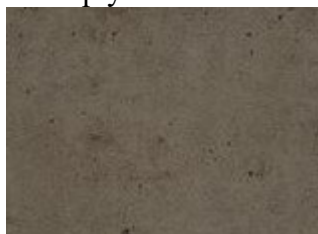
Pro určení standardu a ceny je textová část, včetně katalogových a grafických příloh závazné.

V dokumentaci není specifikováno veškeré speciální a zdravotnické vybavení, s ohledem na to, že bude buď předmětem samostatných výběrových řízení, nebo je dodávkou stavby.

## Referenční prvky - dezény – barevnost

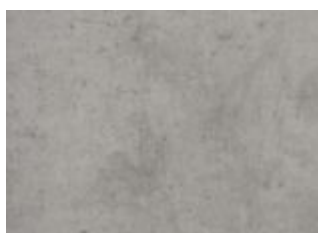
### *Pracovní desky* – vzorník barevnosti Kaindl

dřevotřískové desky potažené fólií z vysokotlakého laminátu (HPL fólie), přední strana plynule zaoblená



F187 ST9 Beton Chicago  
tmavě šedý

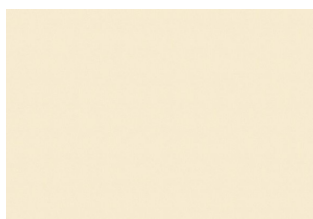
Pouze v dodávce stavby



F186 ST9 Beton Chicago  
světle šedý

Pouze v dodávce stavby

### *Laminované dřevotřískové desky* – vzorník barevnosti Egger



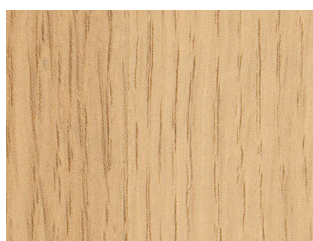
U108 ST9 Vanilkově žlutá



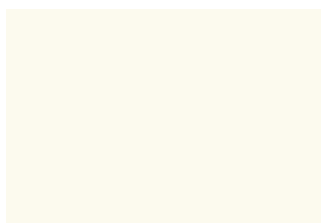
U114 ST9 Zářivě žlutá



U 630 ST9 Limetkově zelená



H1334 ST9 Dub Sorano světlý



W980 SM Platinově bílá

**Čalounění** – koženka – vzorník barevnosti Atlanta



Vínová



světle zelená



Běžová



Žlutá

**Čalounění** – látka



Vínová



světle zelená



Běžová



Žlutá

**Barevnost plastu**



Světle zelená



žlutá



Běžová



Červená