

Podrobný podélný profil M 1:1000/100
Rozsah: km 3,340 - km 4,020
SO 102

II/366 HRADEC NAD SVITAVOU

II/366 POHLEDY
II/366 SKLENÉ

Diagram illustrating a vertical line with two arrows pointing left and right, labeled SO 102 and SO 103 respectively.

$$\begin{aligned} R &= -3200 \text{ m} \\ T &= 10,14 \text{ m} \\ y &= -0,02 \text{ m} \end{aligned}$$

SKLONOVÉ POMĚRY

ZMĚNA
PŘÍČNÉHO
SKLONU
VOZOVKY

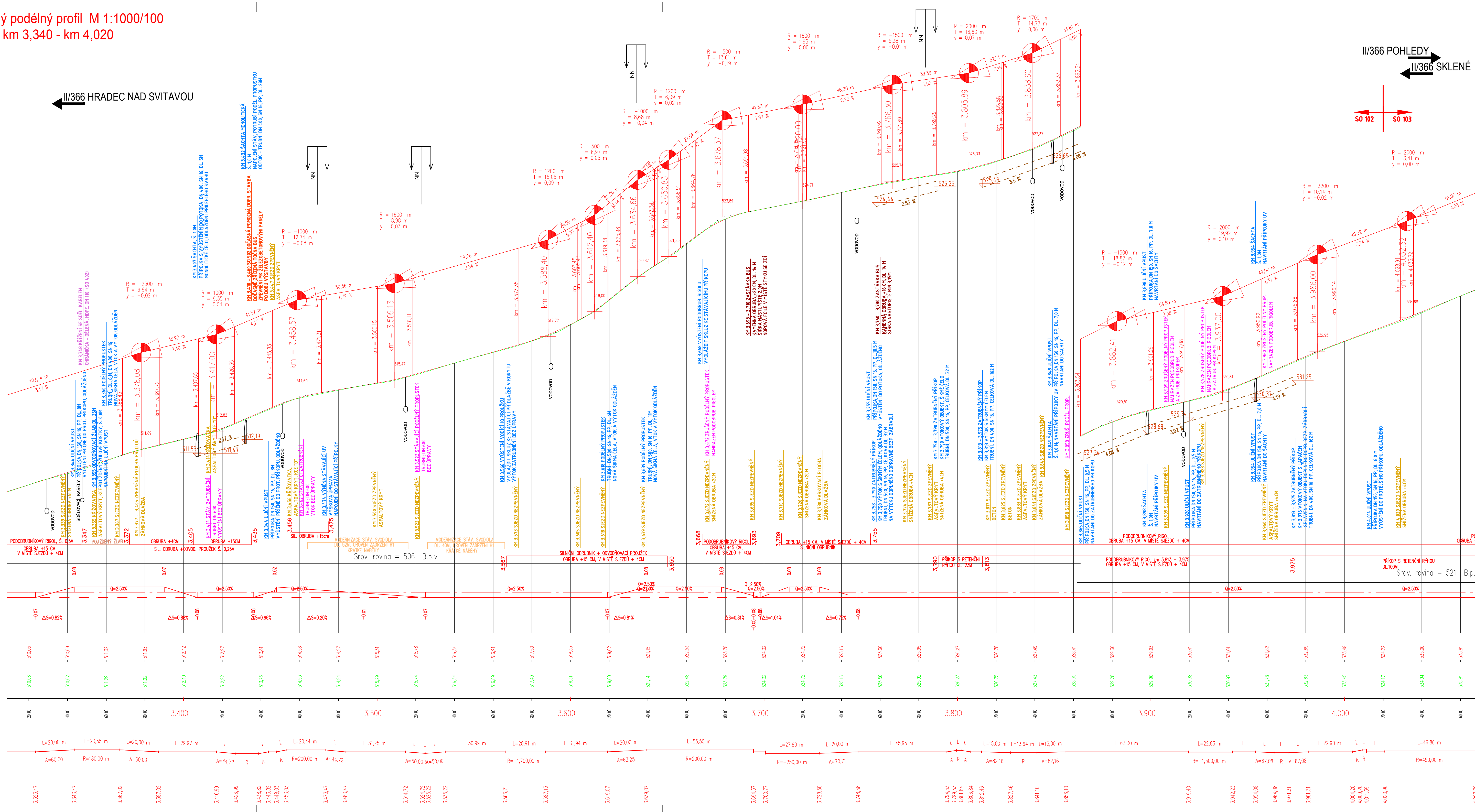
KÓTY NIVELETY

KÓTY TERÉNU

STANIČENÍ

SMĚROVÉ POMĚRY

STANIČENÍ




AUTORIZACE		ČÍSLO PŘÍKAZU	
ČÍSLO ZMĚNY	DATUM ZMĚNY	POPIS/OBSAH ZMĚNY	PODPIS

Modernizace silnice II/366 Pohledy - křižovatka s I/43 - II. etapa

název akce

SO 102 SILNICE II/366 INTRAVILÁN SKLENÍ

stavební objekt

Pardubický kraj Komenského náměstí 125 532 11 Pardubice objednatel	spolupřítelka	
ÚSEK SILNICE II/366 místo stavby	PARDUBICKÝ kraj	DOPRAVNÍ INŽENÝRSKÁ KANCELÁŘ Božďachova 1668, 500 02 Hradec Králové tel.: 495 219 036, 495 212 647, fax: 495 221 677 e-mail: dik@dik-hk.cz , http://www.dik-hk.cz

PODÉLNÝ PROFIL SILNICE II/366 SO 102 - ČÁST 2

1:1 000/100

PDPS

ING. MILOŠ BURIANEC kontroloval		ING. DAVID JANEČKA hlavní inženýr projektu		A006/20 číslo zakázky	D.12.2
ING. DAVID JANEČKA zodpovědný projektant		ING. DAVID JANEČKA zpracoval		09/20 datum	