

AUTORIZACE

ČÍSLO PARE

ČÍSLO ZMĚNY	DATUM ZMĚNY	POPIS/OBSAH ZMĚNY	PODPIS

**Modernizace silnice II/366 Pohledy - křižovatka s I/43 - II. etapa**

název akce

**B. SOUHRNNÁ TECHNICKÁ ZPRÁVA**

stavební objekt

Pardubický kraj Komenského náměstí 125 532 11 Pardubice objednatel	spolupráce
ÚSEK SILNICE II/366 místo stavby	PARDUBICKÝ kraj

**DIK**

DOPRAVNĚ INŽENÝRSKÁ KANCELÁŘ  
Bozděchova 1668, 500 02 Hradec Králové  
tel : 495 219 036, 495 212 647, fax : 495 221 677  
e-mail : dik@dik - hk.cz, http : www.dik-hk.cz

<b>HARMONOGRAM STAVEBNÍCH PRACÍ</b> výkres	měřítka	PDPS stupeň
---	---------	----------------

ING. MILOŠ BURIANEC kontroloval	ING. DAVID JANEČKA hlavní inženýr projektu	A006/20 číslo zakázky	<b>B.3</b> číslo přílohy
ING. DAVID JANEČKA zodpovědný projektant	ING. DAVID JANEČKA zpracoval	09/2020 datum	

## **ETAPA II.1 IDENTIFIKAČNÍ ÚDAJE**

### **NÁZEV STAVBY:**

„MODERNIZACE SILNICE II/366 POHLEDY – KŘÍŽOVATKA S I/43 – II. ETAPA“

### **STUPEŇ DOKUMENTACE:**

Projektová dokumentace pro provádění stavby (PDPS)

### **ZAKÁZKOVÉ ČÍSLO:**

A006/20

### **MÍSTO STAVBY:**

- Místo stavby: Silnice II/366 v úseku od propustku v obci Sklené před domem č.p. 9 po začátek obce Pohledy
- Kraj: Pardubický
- Město, obec: Sklené u Svitav
- Katastrální území: Sklené u Svitav, Horní Hynčina, Pohledy
- Parcelní čísla pozemků: Parcelní čísla jsou uvedena v záborovém elaborátu
- Označení pozemní komunikace: Silnice II. třídy, II/366

### **OBJEDNATEL:**

#### **Pardubický kraj**

Komenského náměstí 125

532 11 Pardubice

zastoupen: JUDr. Martinem Netolickým, Ph.D., hejtmanem

Osoba oprávněná jednat ve věcech technických:

Ing. Jiří Kunt, Ph. D. nebo Ing. Marie Břeňová

IČ: 70 89 28 22

DIČ: CZ 70892822 neplátce DPH

### **GENERÁLNÍ PROJEKTANT:**

Dopravně inženýrská kancelář, s. r.o.

Bozděchova 1668

500 02 Hradec Králové

IČ 27 46 68 68

DIČ CZ 27 46 68 68

Projektant:

Ing. David Janečka, janecka@dik-hk.cz

Dopravně inženýrská kancelář, s. r.o.

Ing. Miloš Burianec

Autorizovaný inženýr pro dopravní stavby

číslo autorizace ČKAIT: 0600437

[burianec@dik-hk.cz](mailto:burianec@dik-hk.cz)

mob. 603 446 208

## ETAPA II.2 ČASOVÁ SOUSLEDNOST DÍLČÍCH ETAP

Výstavba akce „Modernizace silnice II/366 Pohledy – křižovatka s I/43 – II.etapa“ je podmíněna zahájením realizace akce „MODERNIZACE SILNICE II/366 POHLEDY (VČETNĚ PRŮTAHU OBCÍ) - KŘENOV KŘIŽOVATKA S II/368 - I. ETAPA“ Úsek komunikace bude uzavřen pro běžný provoz. Bude dočasně omezen přístup k některým přilehlým objektům. Stavební práce však musí být prováděny tak, aby za všech okolností byla zajištěna dosažitelnost všech objektů vozidly Policie, Záchrané služby a Hasičského záchranného sboru. Zároveň musí být zajištěn bezpečný průchod chodců podél staveniště. Veškeré výkopy musí být zabezpečeny proti pádu osob. Povinností zhotovitele je v předstihu informovat uživatele přilehlých objektů, Obecní úřad, Policii ČR, Záchranou službu a Hasičský záchranný sbor o postupu prací a o případných uzávěrách a omezeních dopravy. Z důvodů zajištění co nejlepší obsluhy území automobilovou a autobusovou dopravou a dále co nejmenšího omezení obsluhy přilehlých objektů bude stavba rozdělena na 5 etap:

1. Etapa A: úplná uzavírka silnice II/366 (průjezd možný vozidlům s povolením stavby) - SO 103 SILNICE II/366 EXTRAVILÁN SKLENÉ – POHLEDY  
KM 4,740 00 – 5,956 59
2. Etapa B: úplná uzavírka silnice II/366 (průjezd možný vozidlům s povolením stavby) - SO 103 SILNICE II/366 EXTRAVILÁN SKLENÉ – POHLEDY  
KM 4,020 00 – 4,740 00
3. Etapa C: úplná uzavírka silnice II/366 (průjezd možný vozidlům s povolením stavby) – SO 102 SILNICE II/366 INTRAVILÁN SKLENÉ  
KM 3,460 – 4,020 00
4. Etapa D: úplná uzavírka silnice II/366 (průjezd možný vozidlům s povolením stavby) – SO 102 SILNICE II/366 INTRAVILÁN SKLENÉ  
KM 2,470 - 3,410
5. Etapa E: úplná uzavírka silnice II/366 (průjezd možný vozidlům s povolením stavby) – SO 102 SILNICE II/366 INTRAVILÁN SKLENÉ – točna BUS  
KM 3,410 - 3,460

Etapy zahrnují vždy veškeré související práce s daným stavebním objektem řady 100 a další stavební objekty umístěné ve staničení dané etapy.

Z hlediska časové posloupnosti jednotlivých etap je nezbytné dodržet návaznost etap a jejich pořadí. Stěžejní je zachování dostupnosti točny BUS v km 3,410 – 3,460 po dobu výstavby. Vzhledem k tomu, že s cca 2 měsíčním předstihem bude zahájena za plné uzávěry související stavba „MODERNIZACE SILNICE II/366 POHLEDY (VČETNĚ PRŮTAHU OBCÍ) - KŘENOV KŘIŽOVATKA S II/368 - I. ETAPA“ s předpokládaným dokončením v říjnu 2021, musí být v první fázi stavby zpřístupněna točna BUS ve Skleném ze směru od křižovatky s I/43. Z tohoto důvodu je nutné zahájit předmětnou stavbu realizací Etapy A SO 103 SILNICE II/366 EXTRAVILÁN SKLENÉ – POHLEDY (km 4,740 00 – 5,956 59). Doba realizace je odhadována na cca 130 kalendářních dní.

Po dokončení související stavby „MODERNIZACE SILNICE II/366 POHLEDY (VČETNĚ PRŮTAHU OBCÍ) - KŘENOV KŘIŽOVATKA S II/368 - I. ETAPA“ a dokončení etapy A v takovém rozsahu, aby přes úsek v km 4,740 – 5,956 59 mohla být zajištěna obsluha areálu v km cca 4,740 v lokalitě Pohledy Samoty, může být zahájena najednou realizace etapy B SO 103 SILNICE II/366 EXTRAVILÁN SKLENÉ – POHLEDY (km 4,020 00 – 4,740 00) a zároveň etapy C – SO 102 SILNICE II/366 INTRAVILÁN SKLENÉ (km 3,460 – 4,020 00). Etapy B a C budou prováděny souběžně v jeden čas. Doba realizace je odhadována na cca 210 kalendářních dní.

Po dokončení etap A, B, C v takovém rozsahu, aby přes úsek v km 3,460 – 5,956 59 mohla být zajištěna obsluha autobusovou dopravou, může být zahájena realizace výstavby etapy D. Doba realizace je odhadována na cca 150 kalendářních dní.

Na závěr bude v co nejkratším čase proveden úsek v lokalitě autobusové točny ve Skleném (etapa E v km 3,410 – 3,460).

Výstavba **etap A, B a C (km 3,460 – 5,956 59)** se nachází východně od Kostela sv. Petra a Pavla ve Skleném (km 3,435), kde vznikne provizorní točna autobusu. Dočasný stavební objekt „SO 902 Dočasná pomocná dopravní stavba“, bude zahrnovat dočasné zpevnění místní komunikace železobetonovými panely na pozemku p.č. 1267/43. SO 902 je součástí akce „Modernizace silnice II/366 Pohledy (včetně průtahu obcí) – Křenov křižovatka

s II/368 – I. etapa“, u které bylo určeno investorem, že bude zahájena před stavbou Modernizace silnice II/366 Pohledy – křižovatka – I. etapa.

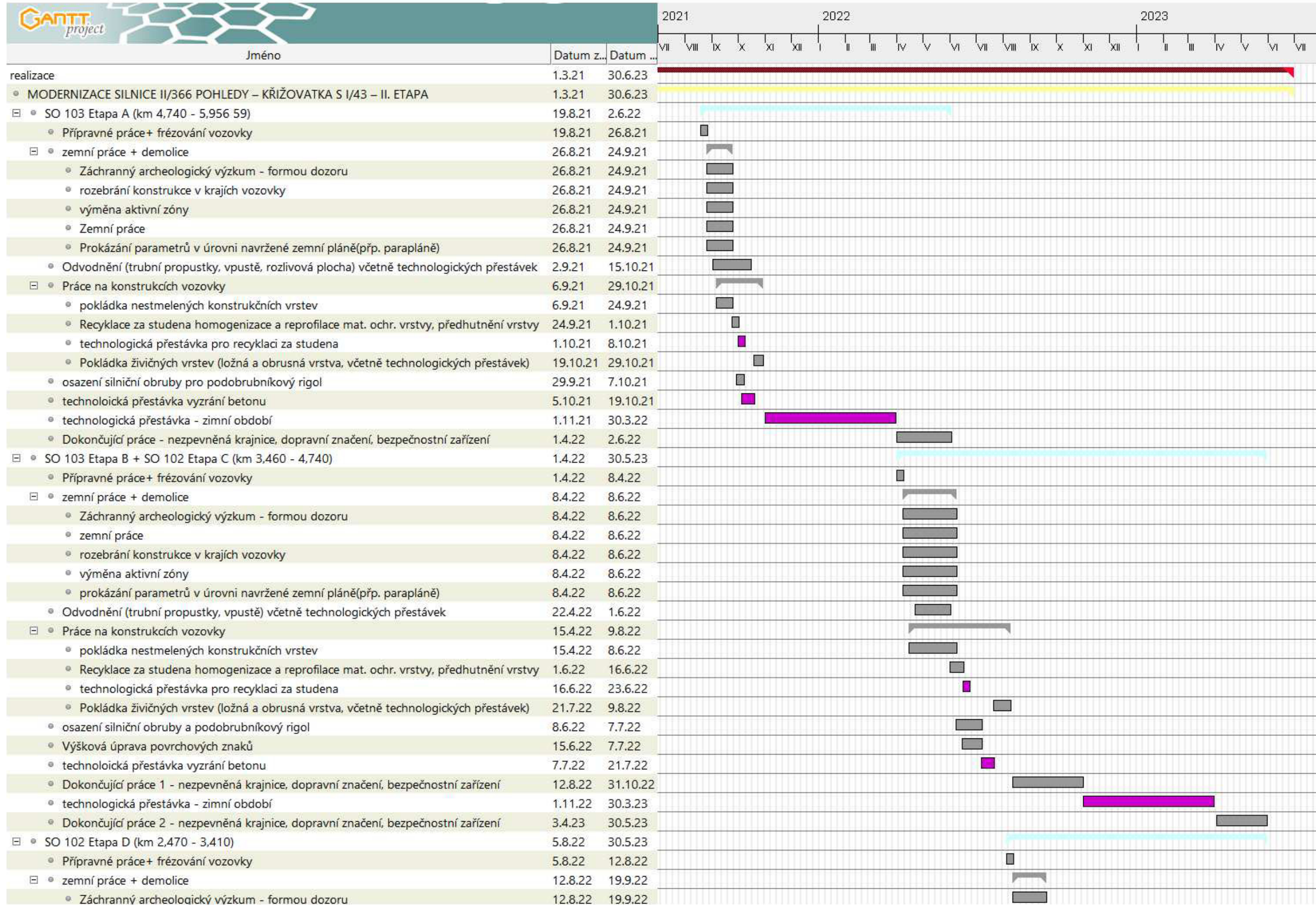
Pozemek je ve vlastnictví obce Sklené – obec s navrženým řešením předběžně souhlasí. Tato komunikace pak bude sloužit jako točna vždy pro daný směr, na kterém nebudou probíhat stavební práce. Z úseku, kde bude probíhat výstavba, bude uložena zhotoviteli povinnost zajistit svoz cestujících na nejbližší zastávku v běžném provozu. Frekvence, časy a polohy zastávek svozů budou zhotoviteli uloženy Pard. krajem před zahájením stavby (pro PD uvažována minimální četnost svozů 4x/den v každém směru). Náklady spojené s dočasným zpevněním komunikace točny (pokládka panelů a jejich následné odstranění po stavbě) budou zahrnuty do rozpočtu stavby „Modernizace silnice II/366 Pohledy (včetně průtahu obcí) – Křenov křižovatka s II/368 – I. etapa“.

V době realizace **etapy A, B a C (km 3,460 – 5,956 59)** bude využívána točna u kostela, viz výše, pro směr linek BUS od křižovatky I/43 x II/366. V obci Pohledy, Pohledy Horní Hynčina a dotčených zastávkách ve Skleném bude uložena zhotoviteli povinnost zajistit svoz cestujících na nejbližší zastávku v běžném provozu, blíže popsáno výše, viz etapa A,B,C.

Realizace **etapy D** SO 102 (intravilán Sklené km 2,470 – 3,410) je podmíněna zprůjezdněním úseku v rámci stavby „Modernizace silnice II/366 Pohledy (včetně průtahu obcí) – Křenov křižovatka s II/368 – I. etapa“ pro autobusy linkové dopravy. Přípravné práce mohou být zahájeny dříve, ale plná uzavírka i pro autobusy linkové dopravy, tzn. realizace příčných prvků odvodnění a bourání konstrukčních vrstev může být zahájen až po dokončení stavby akce „Modernizace silnice II/366 Pohledy (včetně průtahu obcí) – Křenov křižovatka s II/368 – I. etapa“. Pokud nebude možné zajistit tuto časovou koordinaci, bude uložena zhotoviteli povinnost zajistit svoz cestujících na nejbližší zastávku v běžném provozu.

V době realizace **etapy D (km 2,470 – 3,410)** bude využívána točna u kostela, viz výše, pro směr linek BUS od Obce Pohledy. V dotčených zastávkách ve Skleném bude uložena zhotoviteli povinnost zajistit svoz cestujících na nejbližší zastávku v běžném provozu, blíže popsáno výše, viz etapa A,B,C.

**Etapa E** SO 102 (intravilán Sklené km 3,410 – 3,460 točna BUS) bude realizována až na konec, aby po celou dobu výstavby celé akce mohla být točna využívána autobusy linkové dopravy. V průběhu realizace etapy E bude uložena zhotoviteli povinnost zajistit svoz cestujících na nejbližší zastávku v běžném provozu.





číslo	popis	začátek	koniec	stav
•	zemní práce	12.8.22	19.9.22	
•	rozebrání konstrukce v krajích vozovky	12.8.22	19.9.22	
•	výměna aktivní zóny	12.8.22	19.9.22	
•	prokázání parametrů v úrovni navržené zemní pláně(přp. parapláně)	12.8.22	19.9.22	
•	Odvodnění (trubní propustky, vpustě) včetně technologických přestávek	16.8.22	19.9.22	
☐ •	Práce na konstrukcích vozovky	19.8.22	31.10.22	
•	pokládka nestmelených konstrukčních vrstev	19.8.22	19.9.22	
•	Recyklace za studena homogenizace a reprofilace mat. ochr. vrstvy, předhutnění vrstvy	19.9.22	4.10.22	
•	technologická přestávka pro recyklaci za studena	4.10.22	11.10.22	
•	Pokládka živichých vrstev (ložná a ohrusná vrstva, včetně technologických přestávek)	21.10.22	31.10.22	
•	osazení silniční obruby pro podobrubníkový rigol	26.9.22	7.10.22	
•	Výšková úprava povrchových znaků	3.10.22	26.10.22	
•	technoloická přestávka vyzrání betonu	7.10.22	21.10.22	
•	technologická přestávka - zimní období	1.11.22	30.3.23	
•	Dokončující práce - nezpevněná krajnice, dopravní značení, bezpečnostní zařízení	25.4.23	30.5.23	
☐ •	SO 102 Etapa E (km 3,410 - 3,460)	3.4.23	16.6.23	
•	Přípravné práce+ frézování vozovky	3.4.23	7.4.23	
☐ •	zemní práce + demolice	10.4.23	17.4.23	
•	Záchranný archeologický výzkum - formou dozoru	10.4.23	17.4.23	
•	zemní práce	10.4.23	17.4.23	
•	rozebrání konstrukce v krajích vozovky	10.4.23	17.4.23	
•	výměna aktivní zóny	10.4.23	17.4.23	
•	prokázání parametrů v úrovni navržené zemní pláně(přp. parapláně)	10.4.23	17.4.23	
•	Odvodnění (trubní propustky, vpustě) včetně technologických přestávek	10.4.23	28.4.23	
☐ •	Práce na konstrukcích vozovky	28.4.23	6.6.23	
•	pokládka nestmelených konstrukčních vrstev	28.4.23	28.4.23	
•	Recyklace za studena homogenizace a reprofilace mat. ochr. vrstvy, předhutnění vrstvy	1.5.23	1.5.23	
•	technologická přestávka pro recyklaci za studena	2.5.23	9.5.23	
•	Pokládka živichých vrstev (ložná a ohrusná vrstva, včetně technologických přestávek)	29.5.23	6.6.23	
•	osazení silniční obruby pro podobrubníkový rigol	9.5.23	12.5.23	
•	Výšková úprava povrchových znaků	9.5.23	11.5.23	
•	technoloická přestávka vyzrání betonu	15.5.23	29.5.23	
•	Dokončující práce - nezpevněná krajnice, dopravní značení, bezpečnostní zařízení	6.6.23	16.6.23	
☐ •	SO 801	1.3.21	1.4.21	
•	kacení stromů	1.3.21	1.4.21	
☐ •	SO 802	3.4.23	30.6.23	
•	výsadba náhradní zeleně	3.4.23	30.6.23	
☐ •	SO 401	30.3.21	19.8.21	
•	řešeno samostatnou akcí	30.3.21	19.8.21	
☐ •	SO402	19.8.21	30.5.23	
•	ochrana stávajících inženýrských sítí	19.8.21	30.5.23	
☐ •	SO 403	8.4.22	8.6.22	
•	přeložka kabelového vedení VN	8.4.22	8.6.22	
☐ •	SO 901	11.8.21	19.8.21	
•	vyznačení objízdných tras	11.8.21	19.8.21	