

# OBNOVA WINTERNITZOVÝCH AUTOMATICKÝCH MLÝNŮ PRO VÝCHODOČESKOU GALERII V PARDUBICÍCH

**XM**

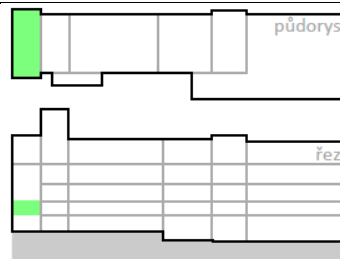
**017**

## INVENTARIZACE MLYNÁŘSKÝCH TECHNOLOGIÍ VÝROBNÍ DOKUMENTACE

Název: **TRYCHTÝŘ S TRANSPORTNÍM POTRUBÍM  
NA MOUKU**

Označení v PD: **XM02 017**

Umístění prvku: **2.NP**



Zadání dle PD:

**PŮVODNOST:** původní – nejhodnotnější část původního vybavení

**ZACHOVÁNÍ PRVKŮ:** celá konstrukce trychtýře se skleněnými trubicemi

**STAV:**

**POPIS:** kovový trychtýř s krycím nátěrem zelené barvy, skleněné trubice s gumovými a ocelovými spoji

**NÁVRH:** šetrně demontovat a uložit



### Návrh řešení zhotovitele:

- 1) Proveden pasport stávajícího stavu prvku XM017 – viz příloha č.1
- 2) Opatrně bude zdemontována spodní část plechového trychtýře, skleněné trubice, vše oštřítkováno a uloženo v místě požadovaném objednatelem, předpoklad 1.38, podrobněji přiložený pasport č.1
- 3) Během demontáže bude provedena podrobnější fotodokumentace se schématickým zákresem a okótováním základních rozměrů. Bude přiloženo jako příloha č.2

**Přílohy:** Dokument ☐ Foto ☒ Vzorek ☐ Jiný ☒ Pasport

Cenový dopad (je-li nějaký): **NENÍ**

Časový dopad (je-li nějaký): **NENÍ**

Dopad do standardu (je-li nějaký): **NENÍ**

**Za zhotovitele předkládá:**

Ing. Jaroslav Sýkora

**Dne:**

**Podpis:**

**Vyjádření zástupce Autorského dozoru:**

Ing. arch. Petr Všetečka

Dne:

Podpis:

**Vyjádření zástupce objednatele TDI:**

Dne:

Podpis:

**Vyjádření OKPP PK:**

Ing. Milan Mariánek

Dne:

Podpis:

**Vyjádření VČG:**

Ing. Jan Holík

Dne:

Podpis:

**Vyjádření objednatele:**

Dne:

Podpis:

**OBNOVA WINTERNITZOVÝCH AUTOMATICKÝCH MLÝNŮ  
PRO VÝCHODOČESKOU GALERII V PARDUBICÍCH**

**XM**

**017**

**INVENTARIZACE MLYNÁŘSKÝCH TECHNOLOGIÍ  
VÝROBNÍ DOKUMENTACE**

**PŘÍLOHA č.1 – Pasport a fotodokumentace**

Název: **TRYCHTÝŘ S TRANSPORTNÍM POTRUBÍM NA MOUKU**

Označení v PD: **XM02 017**

Umístění prvku: **2.NP**

Soupis položek a jejich značení:

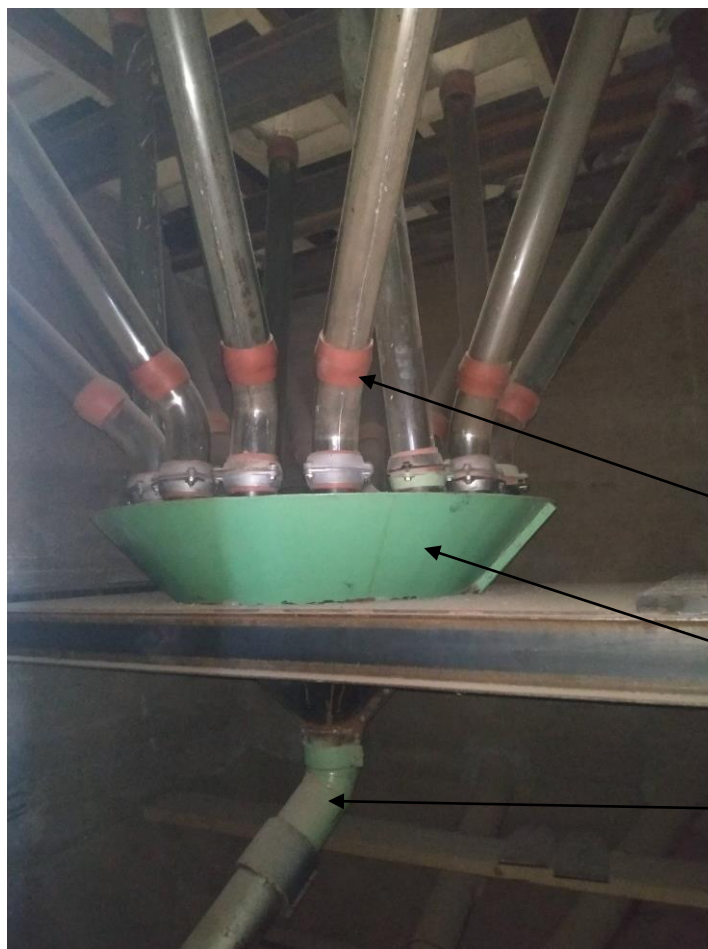
XM017.01 Soubor prvků Trychtýře + odvodní potrubí z trychtýře

XM017.02 Skleněné potrubí

Předpokládaný postup demontáže:

- 1) Opatrná demontáž skleněných trubic včetně kolen, spojovacích manžet, rovných kusů, vše popsáno a uloženo na bezpečném místě určeném objednatelem.
- 2) Demontáž samotného těla trychtýře (možno rozdělit na 2ks) + odvodní potrubí. Těleso trychtýře je přivařeno k ocelové konstrukci – nutno odbrousit sváry

Uloženo:



**XM017.02.00**  
Skleněné  
potrubí

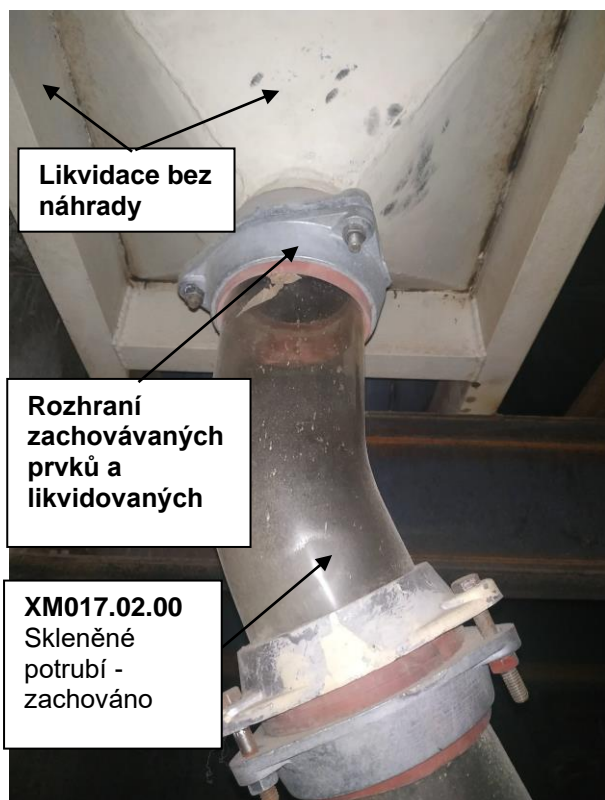
**XM017.01.01**  
**A+B**  
trychtýř

**XM017.01.02**  
Odvodní  
potrubí

Pohled na prvek XM017 z prostoru 2.NP



Detail přivaření tělesa XM017.01.01A



Detail ukončení skleněného potrubí v místě napojení na násypkovou plochu v prostoru 3.NP



Detail ukončení skleněného potrubí v místě napojení na násypkovou plochu v prostoru 3.NP

**OBNOVA WINTERNITZOVÝCH AUTOMATICKÝCH MLÝNŮ  
PRO VÝCHODOČESKOU GALERII V PARDUBICÍCH**

**XM**

**INVENTARIZACE MLYNÁŘSKÝCH TECHNOLOGIÍ**

**017**

**VÝROBNÍ DOKUMENTACE**

**PŘÍLOHA č.2 – Podrobnější fotodokumentace  
demontáže s popisem prvků ke zpětné  
montáži**

Název: **TRYCHTÝŘ S TRANSPORTNÍM POTRUBÍM NA MOUKU**

Označení v PD: **XM02 017**

Umístění prvku: **2.NP**

Soupis položek a jejich značení:

XM017.01 Soubor prvků Trychtýře + odvodní potrubí z trychtýře

XM017.02 Skleněné potrubí

Soupis jednotlivých prvků – podrobněji rozděleno a doplněny položky oproti předpokladu:

XM017.01.01A + B -Tělo trychtýře, rozděleno na 2poloviny

XM017.01.02A + B – Odvodní potrubí z trychtýře, rozděleno na 2části

XM017.01.02C – Spojovací manžeta odvodního potrubí

XM017.02.01A, B, C – Potrubí č.1 dle přiloženého schématu, rozděleno vždy na 3 části, A+B+C

XM017.02.02A, B, C – Potrubí č.2 dle přiloženého schématu, rozděleno vždy na 3 části, A+B+C

XM017.02.03A, B, C – Potrubí č.3 dle přiloženého schématu, rozděleno vždy na 3 části, A+B+C

XM017.02.04A, B, C – Potrubí č.4 dle přiloženého schématu, rozděleno vždy na 3 části, A+B+C

XM017.02.05A, B, C – Potrubí č.5 dle přiloženého schématu, rozděleno vždy na 3 části, A+B+C

XM017.02.06A, B, C – Potrubí č.6 dle přiloženého schématu, rozděleno vždy na 3 části, A+B+C

XM017.02.07A, B, C – Potrubí č.7 dle přiloženého schématu, rozděleno vždy na 3 části, A+B+C

XM017.02.08A, B, C – Potrubí č.8 dle přiloženého schématu, rozděleno vždy na 3 části, A+B+C

XM017.02.09A, B, C – Potrubí č.9 dle přiloženého schématu, rozděleno vždy na 3 části, A+B+C

XM017.02.10A, B, C – Potrubí č.10 dle přiloženého schématu, rozděleno vždy na 3 části, A+B+C

XM017.02.11A, B, C – Potrubí č.11 dle přiloženého schématu, rozděleno vždy na 3 části, A+B+C

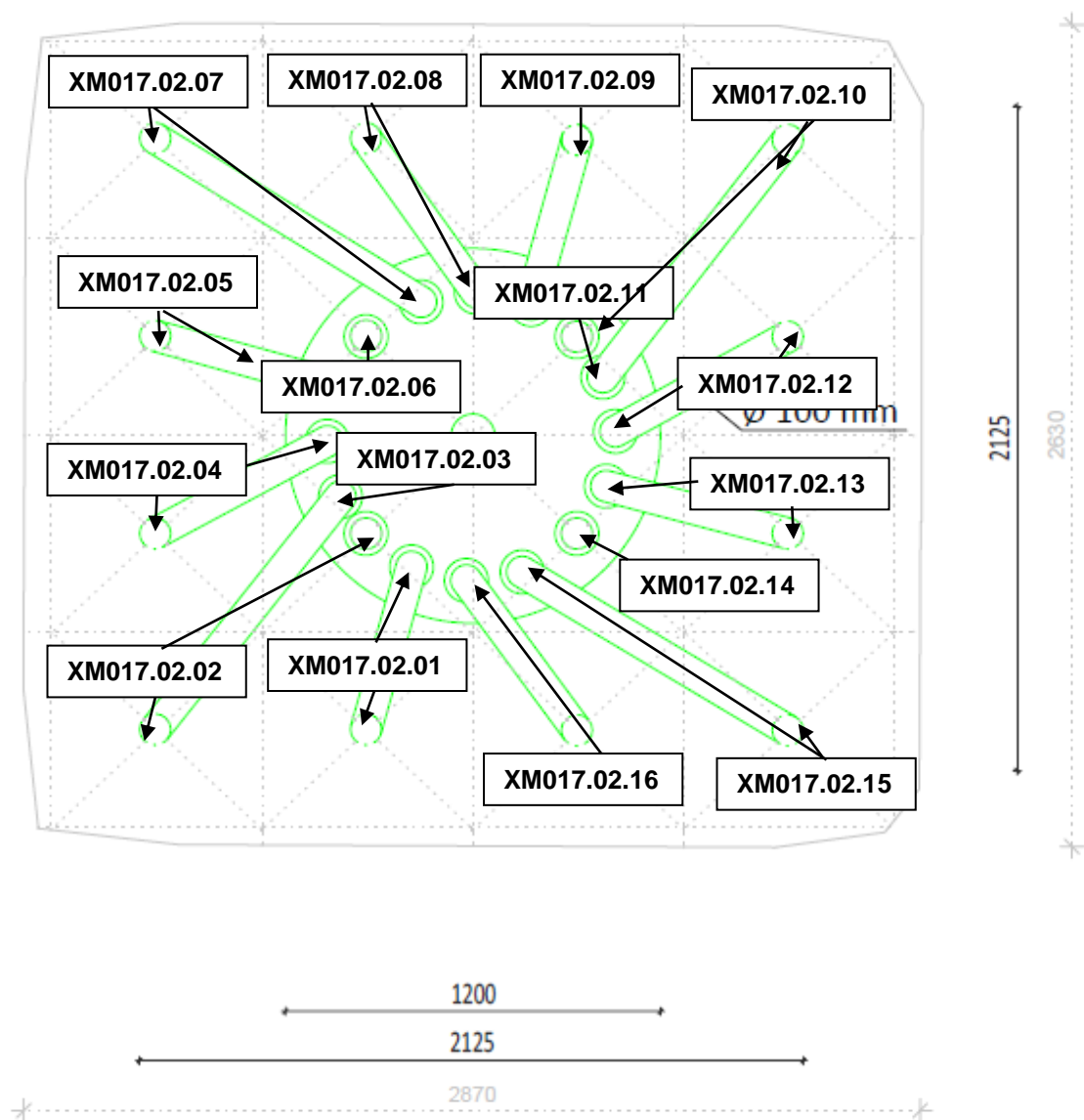
XM017.02.12A, B, C – Potrubí č.12 dle přiloženého schématu, rozděleno vždy na 3 části, A+B+C

XM017.02.13A, B, C – Potrubí č.13 dle přiloženého schématu, rozděleno vždy na 3 části, A+B+C

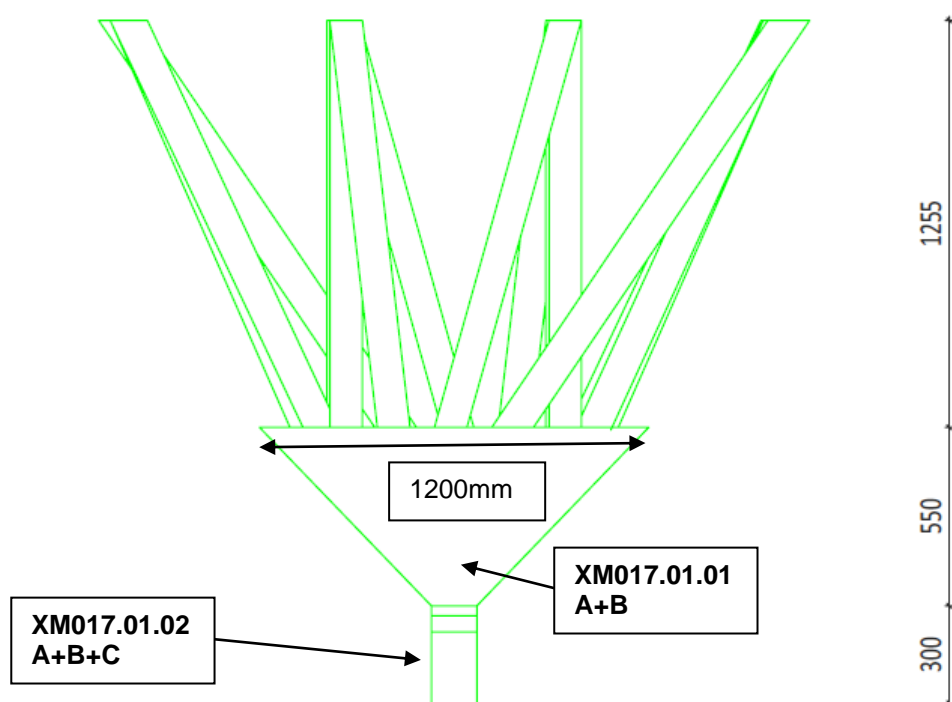
XM017.02.14A, B, C – Potrubí č.14 dle přiloženého schématu, rozděleno vždy na 3 části, A+B+C

XM017.02.15A, B, C – Potrubí č.15 dle přiloženého schématu, rozděleno vždy na 3 části, A+B+C

XM017.02.16A, B, C – Potrubí č.16 dle přiloženého schématu, rozděleno vždy na 3 části, A+B+C



Půdorysné schéma číslování skleněného potrubí – položky XM017.02.XXA,B,C

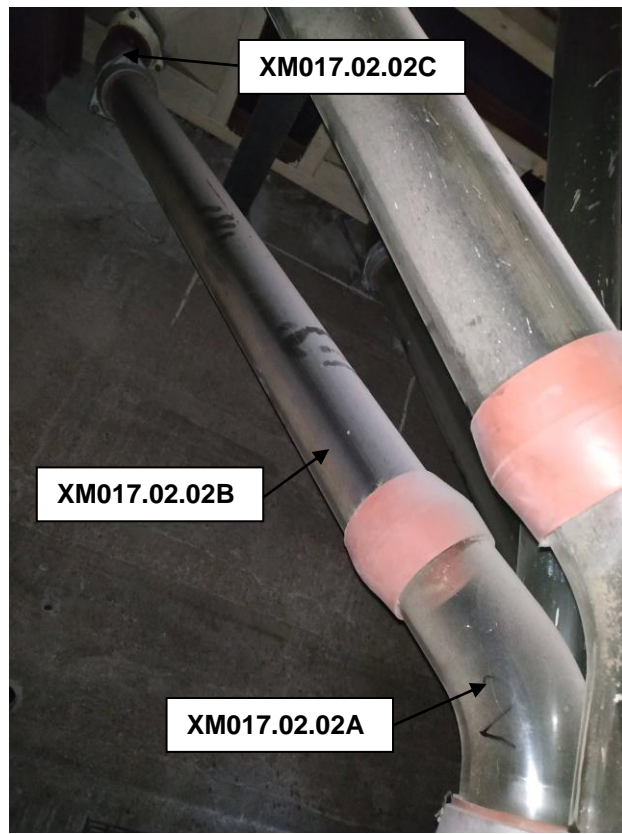


Schématický řez prvkem XM017





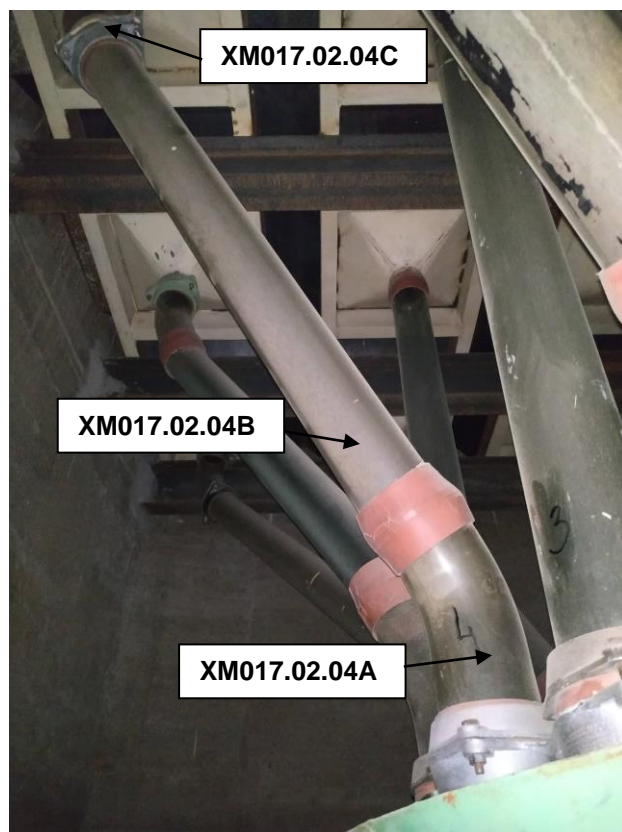
Pohled na trubici č.1 XM017.02.01A,B,C



Pohled na trubici č.1 XM017.02.02A,B,C



Pohled na trubici č.3 XM017.02.03A,B,C



Pohled na trubici č.4 XM017.02.04A,B,C

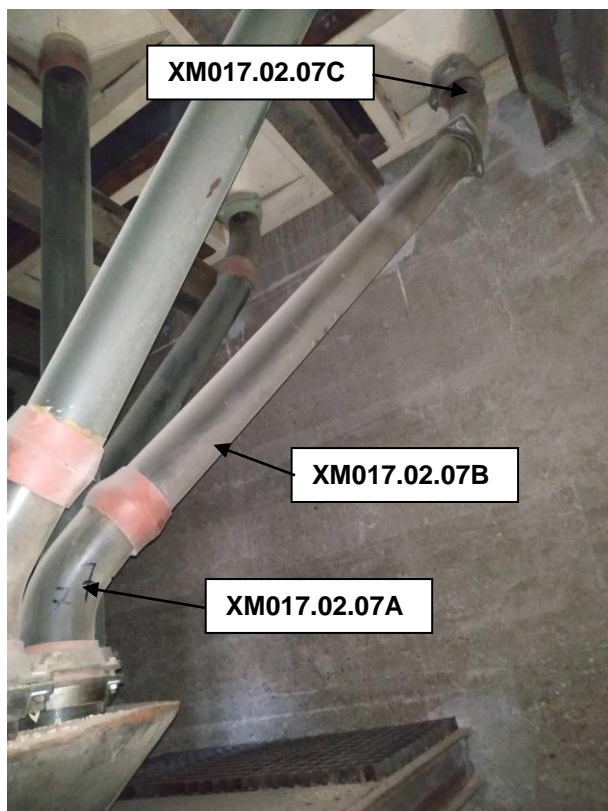




Pohled na trubici č.5 XM017.02.05A,B,C



Pohled na trubici č.6 XM017.02.06A,B,C



Pohled na trubici č.7 XM017.02.07A,B,C



Pohled na trubici č.8 XM017.02.08A,B,C



Pohled na trubici č.9 XM017.02.09A,B,C



Pohled na trubici č.10 XM017.02.10A,B,C



Pohled na trubici č.11 XM017.02.11A,B,C

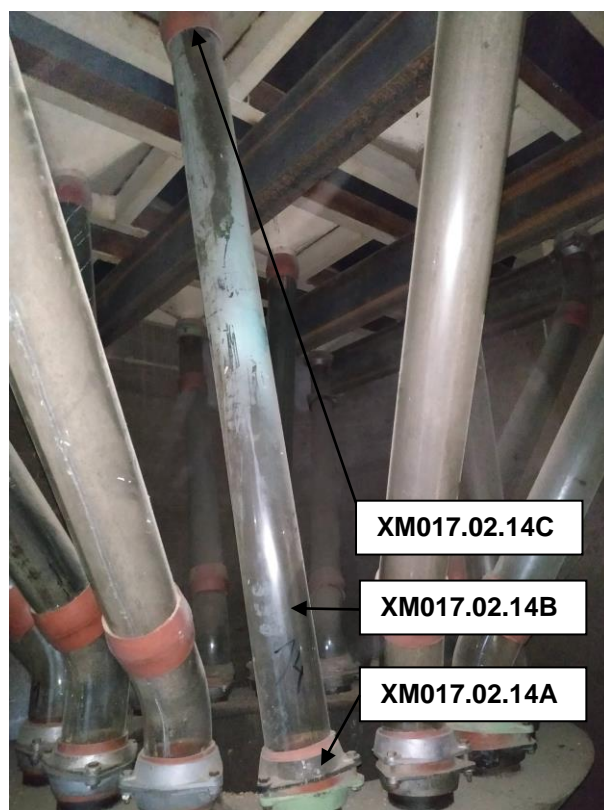


Pohled na trubici č.12 XM017.02.12A,B,C

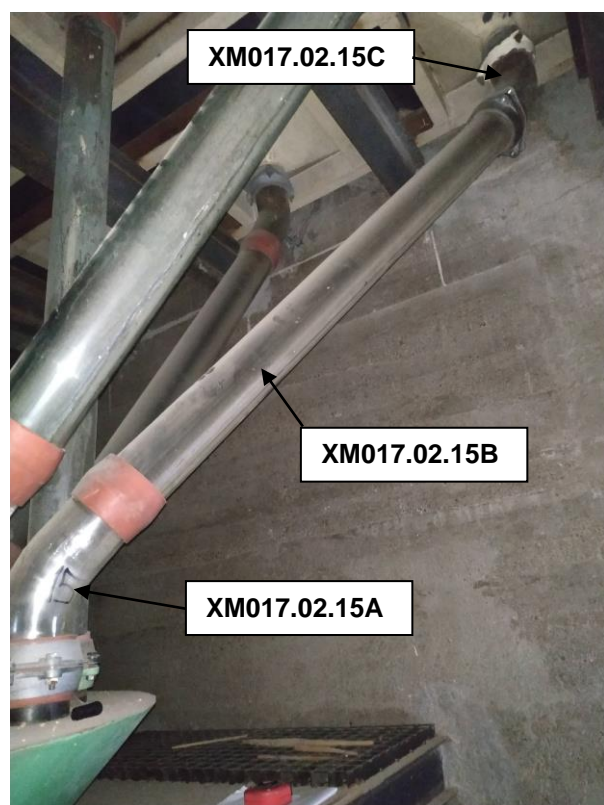




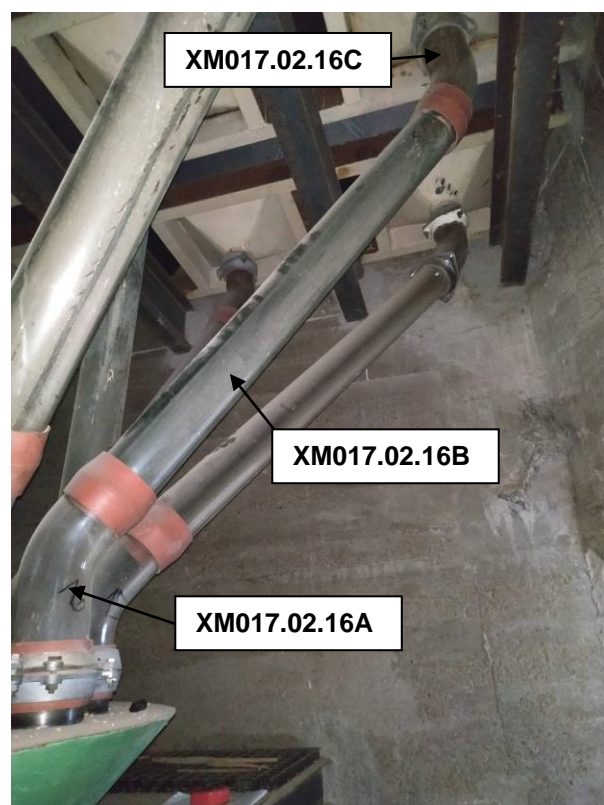
Pohled na trubici č.13 XM017.02.13A,B,C



Pohled na trubici č.14 XM017.02.14A,B,C



Pohled na trubici č.15 XM017.02.15A,B,C



Pohled na trubici č.16 XM017.02.16A,B,C

# **Pasportizace skleněných trubíc, prvky XM017.02.XX**

Označení prvku	Popis prvku	Délka a průměr prvku
XM017.02.01B	Středový dlouhý kus skleněné trubice č.01	990mm, Ø95mm venkovní
XM017.02.02B	Středový dlouhý kus skleněné trubice č.02	1160mm, Ø95mm venkovní
XM017.02.03B	Středový dlouhý kus skleněné trubice č.03	1270mm, Ø95mm venkovní
XM017.02.04B	Středový dlouhý kus skleněné trubice č.04	930mm, Ø95mm venkovní
XM017.02.05B	Středový dlouhý kus skleněné trubice č.05	890mm, Ø95mm venkovní
XM017.02.06B	Středový dlouhý kus skleněné trubice č.06	1270mm, Ø95mm venkovní
XM017.02.07B	Středový dlouhý kus skleněné trubice č.07	1170mm, Ø95mm venkovní
XM017.02.08B	Středový dlouhý kus skleněné trubice č.08	930mm, Ø95mm venkovní
XM017.02.09B	Středový dlouhý kus skleněné trubice č.09	930mm, Ø95mm venkovní
XM017.02.10B	Středový dlouhý kus skleněné trubice č.10	1130mm, Ø95mm venkovní
XM017.02.11B	Středový dlouhý kus skleněné trubice č.11	1270mm, Ø95mm venkovní
XM017.02.12B	Středový dlouhý kus skleněné trubice č.12	930mm, Ø95mm venkovní
XM017.02.13B	Středový dlouhý kus skleněné trubice č.13	920mm, Ø95mm venkovní
XM017.02.14B	Středový dlouhý kus skleněné trubice č.14	1270mm, Ø95mm venkovní
XM017.02.15B	Středový dlouhý kus skleněné trubice č.15	1170mm, Ø95mm venkovní
XM017.02.16B	Středový dlouhý kus skleněné trubice č.16	980mm, Ø95mm venkovní



Detail průměru skleněných trubíc XM017.02.XX





Pohled na průběh demontáže trubic XM017.02



Pohled na průběh demontáže trubic XM017.02



**XM017.02.01-16A**

**XM017.02.01-16B**

**XM017.02.01-16C**

Pohled na skleněné trubice – prvky XM017.02.01 – XM017.02.16A,B,C před transportem na místo uložení. Prvky oštitkovány, zabaleny.





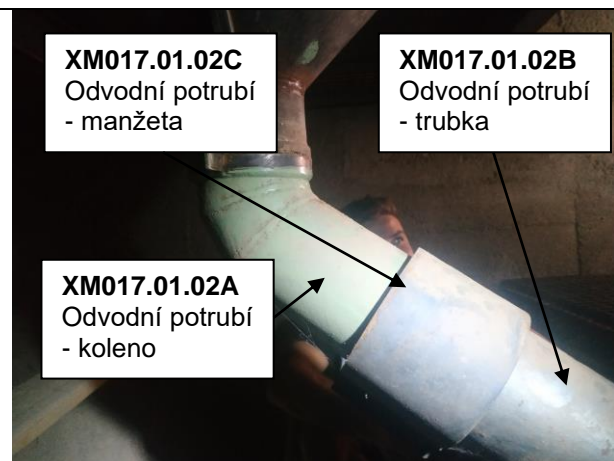
Všechny skleněné prvky trubic XM017.02 byly uloženy v bedně v uzamčené místnosti skladu VČG v prostoru 1.PP



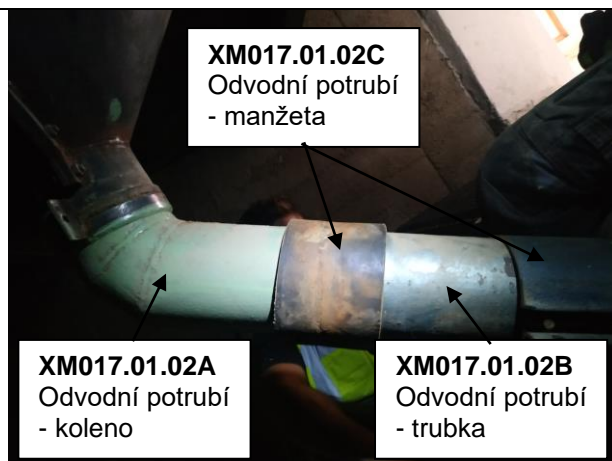
Všechny skleněné prvky trubic XM017.02 byly uloženy v bedně v uzamčené místnosti skladu VČG v prostoru 1.PP



Všechny skleněné prvky trubic XM017.02 byly uloženy v bedně v uzamčené místnosti skladu VČG v prostoru 1.PP. Skleněné trubice byly proloženy geotextilií, aby nebylo poškození či prasknutí.



Pohled na průběh demontáže odvodního potrubí XM017.01.02A, B, C. Všechny šrouby vráceny a ponechány na jednotlivých prvcích



Pohled na průběh demontáže odvodního potrubí XM017.01.02A, B, C. Všechny šrouby vráceny a ponechány na jednotlivých prvcích

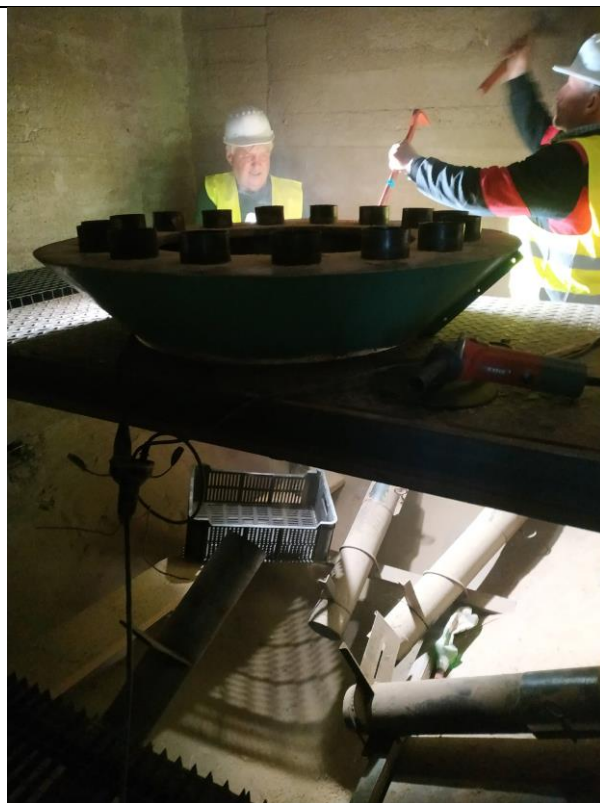


Pohled na demontovaný prvek XM017.01.02 A, B, C, oštitkovaný, připravený k uložení. Prvky uloženy: XM017.01.02A+C – sklad VČG v 1.PP, prvek XM017.01.02B – 1.NP, 1.38





Pohled na demontáž těla trychtýře – vlastního těla  
XM017.01.01A+B



Pohled na demontáž těla trychtýře – vlastního těla  
XM017.01.01A+B



Pohled na demontovaný, oštitkovaný prvek XM017.01.01A+B připravený k uložení.  
Prvek následně uložen v 1.NP, místnost č.1.38.



Potvrzení o provedení demontáže v souladu s požadavky AD a TDI:

<b>Vyjádření zástupce Autorského dozoru:</b> Ing. arch. Petr Všečka	<b>Vyjádření zástupce objednatele TDI:</b>
Dne: Podpis:	Dne: Podpis: